

# BÜRGERZEIT *aktuell*

Ausgabe Saale-Orla-Kreis & Vogtlandkreis • 8. Jahrgang • Nummer 8 • Auflage 41.804 Exemplare • 16.06.2023

RTL-RTL-RTL **RTL** RTL-RTL-RTL  
**Immobilien + Dienstleistungen**  
**WIR VERWALTEN IHRE IMMOBILIE!**  
 - WEG Verwaltung  
 - Mietverwaltung  
 - Abrechnung  
**Was machen wir anders?**  
 • IHK-qualifiziert  
 • zügige Abrechnungserstellung  
 • schnelle Beschlussumsetzung  
 • regional, erreichbar, zuverlässig  
**036651/35 22**  
 Sprechen Sie uns an!  
[www.rtl-immobilien.com](http://www.rtl-immobilien.com)

## Siedlerfest in der Schmelzhütte feiert 90-jähriges Jubiläum



Die Siedlung gestern und heute.

Fotos: Archiv

**Schleiz. (ab)** Am Samstag, dem 24. Juni 2023, laden die Siedler der Schmelzhütte zu ihrem traditionellen Siedlerfest ein. In diesem Jahr steht dabei ein ganz besonderes Jubiläum an, denn die Siedlung wird 90 Jahre. Ihre Gründung geht in die Zeit der Weltwirtschaftskrise zurück, als vielerorts Stadtrand-siedlungen entstanden. Im Bestreben, den meist arbeitslosen Menschen eine neue Lebensgrundlage zu geben, wurde zwischen der Stadt Schleiz und den Siedlern ein Vertrag geschlossen. In dessen Folge wurden 1933 die ersten Häuser bezogen, 14 an der Zahl. Daraus abgeleitet entstand der Name „Vierzehnheiligen“, der den älteren Bewohnern von Schleiz sicher noch bekannt ist. Anlässlich dieses „runden Geburtstages“ hat die Siedlergemeinschaft „Siedlerglück e.V.“ mit ihrem Vorsitzenden, Herbert Weitag ein unterhalt-sames Rahmenprogramm vor-bereitet. Ab 14.30 Uhr startet am 24. Juni die Nachmittags-unterhaltung für Jung und Alt. Für die Gäste steht Kaffee und hausgebackener Kuchen bereit. Eine Tombola wartet mit tollen Preisen auf die glücklichen Gewinner und für die kleinen Gäste werden eine Hüpfburg sowie verschiedene Spielgeräte bereit stehen. Dazu wird Kinderschminken angebo-ten. Im angrenzenden Gebäu-de befindet sich eine Ausstel-lung über die Geschichte und Entwicklung der Siedlung mit alten Dokumenten und Zei-

tungsberichten sowie einem Film in Endlosschleife. Alte Arbeitsgeräte vervollständigen die Reise in die Vergangenheit. Als besonderes Highlight spielt am späten Nachmittag die Oschitzer Blaskapelle auf. Gegen Abend findet letztlich ein Fackelumzug durch die Siedlung statt. Selbstverständlich ist auch für das leibliche Wohl der Gäste gesorgt. So brennt der Rost bis in den späten Abend und für diverse Getränke einschließlich exotisch gemixter Bowlen ist ausreichend gesorgt. Die musikalische Gestaltung des Tages liegt in den Händen von Manfred Degling. Bleibt nur zu hoffen, dass die Siedler der Schmelzhütte auch in diesem Jahr wieder viele Gäste begrüßen können und die zahlreichen Festzelte und Pavillons lediglich als Schatten-spender Verwendung finden.

### Geschichte der Schleizer Siedlung

Im Jahre 1933 zogen die ersten Siedler in ihre halbfertigen Häuser ein, 14 an der Zahl. Entstanden sind solche Stadtrand-siedlungen aus der Wirt-schaftskrise der 30-er Jahre heraus. Der Grund war, den Menschen wieder eine Lebens-grundlage zu schaffen, denn die meisten Menschen waren zu dieser Zeit arbeitslos. Die erste Straßenzeile der neuen Siedlung in Schleiz mit genau 14 Wohnhäusern war nun fertiggestellt und endlich bezogen – so gaben die Schleizer Bürger der Siedlung den Spitznamen:

Vierzehnheiligen, nach dem bekannten Wallfahrtsort im schönen Maintal. 1935 vergrößerte sich die Siedlung um weitere zehn Häuser. 1937 kamen sechs Doppelhäuser hinzu. Im November 1935 wurde der Deutsche Siedlerbund als einzige Organisation der Klein- und Eigenheimsiedler anerkannt. Alle damaligen Bewohner der Siedlung traten bei. Warum dieses Wohngebiet Straßennamen wie An der Schmelzhütte, Am Beerhübl, Am Küchenteich, Mönchgrüner Weg und Amselweg erhielt, ist vielen Schleizern nicht bekannt. In der örtlichen Presse vom 25. März 1939 wurde erstmalig über die Herkunft dieser Straßennamen berichtet.

Die Siedlung hatte als Stadtteil von Schleiz eine beachtliche Größe und Einwohnerzahl erreicht. 1938 wurde das erste Siedlerfest aus der Taufe gehoben. Es gab einen Umzug, der Festplatz wurde auf dem alten Sportplatz am Mönchgrüner Weg eingeweiht. 1939 brach der zweite Weltkrieg aus, viele Familienväter mussten an die



Aus vergangenen Zeiten: Siedlerfest.

Front. Auch vielen Siedlerfamilien brachte dieser unselige Krieg endloses Leid. Zehn Siedler sahen ihre Heimat nicht wieder. Über die betroffenen Siedlerfrauen und ihre Kinder brach eine schwere Zeit herein. Nach dem Bombenangriff auf die Stadt Schleiz entstanden 1945 am Amselweg Behelfsheime für ausgebombte Schleizer Bürger; auf dem alten Sportplatz am Mönchgrüner Weg wurden 2-Zimmer-Baracken für Heimatvertriebene errichtet. Bis zum Jahre 1957 gab es kein richtiges organisiertes Verbandsleben – so wurde der Entschluss gefasst, dem Kreisverband Schleiz des KSK beizutreten. Dies war der Vorgänger des späteren VKSK – Verband der Kleingärtner, Siedler und Kleintierzüchter. Da es zu dieser Zeit weder einen Versammlungsraum noch andere Möglichkeiten gab, in der Siedlung eine Zusammenkunft abzuhalten, pilgerten die Siedlerfreunde in regelmäßigen Abständen in die Stadt, um in „Drei Schwaden“ oder der „Wilhelmshöhe“ ihre Probleme zu besprechen.

Dies war für die älteren Bürger vor allem im Winter eine große Belastung. So wurde der Vorschlag eingebracht, einen kleinen Versammlungsraum in der Siedlung zu bauen. Geld war keines vorhanden, trotzdem wagten es die Siedler, ihr Vorhaben zu verwirklichen. Auf ein schon vorhandenes Fundament, das für ein Behelfsheim am Amselweg gedacht war, wurde aus zusammengetragenen Restposten Baumaterial das Gemeinschaftsheim errichtet. Zum Siedlerfest 1963 wurde das rohbaufertige Heim erstmals genutzt und erhielt den Namen Siedlerglück. Ab diesem Zeitpunkt fanden regelmäßige Zusammenkünfte statt und die zünftigen Siedlerfeste waren für viele Bürger der Stadt Schleiz und Umgebung nicht mehr wegzudenken. 1965 wurde ein Erweiterungsbau fertiggestellt, in dem eine Küche und eine Garderobe errichtet wurden. Auch an die Sanitäreinrichtungen wurde gedacht. 1974 erbauten die Siedler eine Überdachung von 50 Quadratmetern, die bei schlechtem Wetter für Siedlerfeste und zur Unterbringung von Geräten genutzt wird. Die Kaninchenzüchter Schleiz, mit denen man gut zusammen-gearbeitet hat, brachten bei Ausstellungen ihre Käfige sicher

**Kinderwagen**  
 Hartan · Gesslein  
 Emmalunga · Joie  
**Riesenauswahl!**  
 Kinder-Autositze, Kinderbetten, Buggy, Hochstühle, Babyausstattung, Taufbekleidung, Spielwaren, Wiegen, Stubenwagen, Wickelkommoden, Kinderzimmer  
**TOP Angebot!**  
 Seeber KG  
 Der Babyfachmarkt  
 Marienstraße 55+59  
 95028 Hof  
 Telefon 09281/18509  
[www.baby-seeber.de](http://www.baby-seeber.de)  
 Bis zu 50% auf Einzelteile!

im überdachten Anbau unter. Neben den Zusammenkünften und Versammlungen im Heim werden das schon traditionelle Maibaumaufstellen sowie jährliche Kinder- und Rentnerweihnachtsfeiern und Preis-Skat durchgeführt. Das Heim nutzen die Siedler auch zu Familienfeiern, andere Vereine zu Versammlungen und Zusammenkünften. Durch die entstandene Wohnungsnot wurde fast an jedes Siedlungshaus eine Wohnung angebau, so hat sich die Ansicht der Siedlung in den darauffolgenden Jahren grundlegend verändert.

**das KAMINHAUS**  
 Bramburger GmbH & Co. KG  
**Ofen- & Schornsteinbau alles aus einer Hand**  
 Wärme zum Wohlfühlen  
 www.das-kaminhaus.com  
 Specksteinöfen · Kamine · Kaminöfen  
 · Kachelöfen · Pelletöfen · Fliesen  
 Darrtorstraße 8 · 07318 Saalfeld  
 Tel. 03671.5278203  
 Zum Tännig 4  
 07356 Bad Lobenstein  
 Tel. 036651.33148

**KFZ-Versicherung**  
**Jetzt umsteigen und Rabatt einfahren!**  
 AXA Generalvertretung  
 Sandra Scherf-Michel  
 Versicherungs-/Finanzfachwirtin (IHK)  
 Markt 15, 07907 Schleiz, Tel. 03663 421601 Maßstäbe / neu definiert  
 Ihr zuverlässiger Partner in allen Finanz- und Versicherungsfragen!

Für die wgv Schleiz GmbH, als konzern- und parteipolitisch unabhängiges Familienunternehmen, und Ihre Ausgaben der „BÜRGERZEIT aktuell“ gilt, dass alle demokratisch gewählten Parteien im Bundestag und im Thüringer Landtag das Recht haben, Ihre Meinung – die nicht der Meinung des Verlages entsprechen muss und entspricht – kund zu tun. Toleranz ist in diesen schwierigen Zeiten ein hohes Gut. Denken wir und Sie bitte immer daran.

**Der neue Prospekt ist da! – Ab sofort hier in dieser Ausgabe (Teilbelegung)!**  
**GÖTZEN BAUMARKT**  
 Adresse: Heinrichsruh 21, 07907 Schleiz  
 Telefon: 03663 422218  
 E-Mail: [info@baumarkt-schleiz.de](mailto:info@baumarkt-schleiz.de)  
 Web: [www.goetzen-baumarkt.de](http://www.goetzen-baumarkt.de)

Einem Teil unserer Ausgabe liegen Beilagen der Firma  
**Cool-Bau-Markt**  
 Baustoffe-Gartencenter GmbH  
 07806 Neustadt (Orla) · Triptiser Str. 38 · Tel.: 036481 60746 · Fax: 036481 60745 · Mo-Fr 8.30 - 18.30 Uhr · Sa 8.30 - 14.00 Uhr  
 bei. Wir bitten um freundlichste Beachtung.

**Möbelwelt**  
 Vorsprung durch Erfahrung in Möbel & Küchen  
 Möbelwelt Grünau GmbH · Grünau 3 · 07381 Oppurg · Tel. 03647/4671-0  
 Bitte beachten Sie die Beilage im Anhang der Zeitung!

Einem Teil dieser Ausgabe liegen Beilagen der Firma  
**1a Autoservice Schöbel** (Bad Lobenstein)  
**1a Autoservice Miltzer** (Oettersdorf)  
 bei. Wir bitten um freundlichste Beachtung!

Einem Teil unserer Ausgabe liegen Beilagen der Firma  
**KKL AUTO GmbH**  
 KKL Auto GmbH – Filiale Autohaus Purlfürst  
 Stauseestraße 42-44, 07907 Schleiz-Gräfenwirth, Telefon 036647/33333  
 bei. Wir bitten um freundlichste Beachtung.

In einem Teil dieser Ausgabe finden Sie Beilagen von  
**Erdbeeren-Funck**  
 Wir bitten um freundlichste Beachtung!

**BÜRGERZEIT aktuell**  
 für den Saale-Orla-Kreis, Zeulenroda/Grreiz sowie im SAALEBOGEN für Saalfeld, Rudolstadt und Bad Blankenburg  
 Ihre Mediaberaterin für den Saale-Orla-Kreis:  
**Janett Paeger: Tel. 03663.4 06 67 51**

## 100 Jahre Schleizer Dreieck Jetzt auch als Schmuck erhältlich

**Schleiz.** Das Besondere am Schleizer Dreieck ist, dass es die älteste Naturrennstrecke in Deutschland ist und eine einzigartige Form aufweist: Es handelt sich um eine Dreiecksstrecke, die teilweise aus öffentlichen Straßen besteht. Das Schleizer Dreieck war schon immer bekannt durch seine anspruchsvollen Kurven und seine lange Gerade, die es den Rennfahrern ermöglichen,

ihre Höchstgeschwindigkeit zu erreichen. Die Strecke hat auch eine lange Geschichte von spannenden Rennen und spektakulären Unfällen, was sie zu einem Ort mit einer gewissen Faszination für Rennsport-Enthusiasten macht. Auch heute noch wird das Schleizer Dreieck für Motorsport-Veranstaltungen genutzt, darunter Motorrad- und Autorennen sowie Oldtimer-Events. Die einzigartige

Streckenform und die historische Bedeutung machen es zu einem besonderen Ort für Motorsport-Fans. Das weiß auch Sylvia Friedrich, Inhaberin des gleichnamigen Fachgeschäfts für Uhren und Schmuck in Schleiz. Frau Friedrich hat zum 100-jährigen Jubiläum gleich mehrere Schmuckstücke aus Sterling Silber für Rennsportbegeisterte und Liebhaber des Schleizer Dreiecks geschaffen. Das Highlight ist dabei ein Schmuck-

anhänger, auf dem eine/n Motorradfahrer/in in extremer Schräglage auf der Originalkontur des Schleizer Dreiecks abgebildet ist. Die Firma Friedrich arbeitet dabei mit der Silberkunstwerke-Manufaktur aus Bad Gandersheim, Niedersachsen. Zusammen wurden die

Schmuckstücke designt und daraufhin angefertigt. Das Ziel ist es, ein Stück Kultur und Identität einer Region oder einer Stadt in ein Stück Silber zu transportieren. Allein die Ideen-Findung dauert dabei oft mehrere Tage. Die dann ausschließlich in Handarbeit gefertigten Stücke werden in Mini-Serie gefertigt. Ein authentisches und emotional hoch aufgeladenes Stück Heimat entsteht somit, mit dem die Träger/innen ihre Verbin-

dung zur Stadt oder Region ihres Herzens zeigen.



Schmuckstücke aus Sterling-Silber für Rennsport-Enthusiasten  
 Foto: Maik Fischer

### Augenoptik Apelt

Tanna – Schleiz  
www.augenoptikapelt.de



Schleiz 03663.423440 · Tanna 036646.22414

### ROWO GERÜSTBAU GmbH



07922 Tanna · Oberkoskau  
Mittelmühle 19

Tel. 036646 - 2838-0  
Fax 036646 - 2846-41

www.rowo-geruestbau.de

### Achims Tank Transporte



- Dieseltankstelle 24h
- Baustellenbefahrung
- Heizölbefahrung  
– Heizöl & Premium Heizöl–

Schilbach 83 – 07922 Tanna

Telefon 03 66 46 / 28 67 0 Fax 03 66 46 / 28 67 29  
E-mail: info@att-lappert.de www.att-lappert.de

**100 Jahre SV Grün-Weiß Tanna**

Euer Partner GEALAN wünscht Euch alles Gute zum runden Vereins-Jubiläum – **Gemeinsam sind wir stark für die Region!**

GEALAN Fenster-Systeme GmbH · Hofer Straße 80 · 95145 Oberkotzau · www.gealan.de

Uns können Sie auch  
blättern im Internet:

**buergerzeit-aktuell.de**

www.Containertrans-Link.de  
always ready for your cargo



- Speditionsdienstleistungen mit 25 Sattelzügen (Schubboden & Tautliner)
- Transport von Land- & Baumaschinen
- Verleih von Hub- und Arbeitsbühnen bis 13 m Höhe
- Vermietung von Minibaggern

### Containertrans Linke GmbH

Heinrichsruh 18 Tel.: 03663-4249470  
07907 Schleiz Fax: 03663-4249471  
Mail: dispo-containertranslinke@gmx.de

## Festwoche 100 Jahre Fußball Tanna

Anzeige



Mannschaftsfoto von 1929.

Fotos: Archivfotos SV Grün-Weiß Tanna e.V.

**Tanna.** Vor 100 Jahren, ganz genau gesagt am 30. Mai 1923, gründete sich mit dem Vereinsgemeinschaft einen Sport-Club 1923 Tanna der erste Tannaer Sportverein, in dem offiziell Fußball gespielt werden sollte. Damit trat der „König Fußball“ auch im schönen Tanna seinen Siegeszug an. Seit dieser Zeit begeistert er fortlaufend viele Menschen aller Altersklassen – egal ob als aktiver Kicker oder als mit-

fiebernder Zuschauer. Wie bei allen Vereinen erbringt die Vereinsgemeinschaft einen nicht zu unterschätzenden Beitrag zum örtlichen Miteinander und zur Attraktivität der heimatischen Gefilde. Die Festwoche startet am Freitag, den 23.06., mit einem historischen Abend in der Turnhalle. Es soll ein gemütlicher, festlicher Anlass werden. Neben einem kurzweiligen



Mannschaftsfoto vom 27. Mai 1995 als der Aufstieg in die Landesklasse gelang.

eine tolle sommerliche Dance-Night im großen Festzelt mit abgeschlossenem Open Air-Bereich! Der Kartenvorverkauf ist online bereits gestartet und ist über den QR-Code erreichbar. Am Sonntag, den 25.06., steht der Nachmittag ganz im Zeichen einer Wiederauflage des vor vielen Jahren letzt-

und freudigen Festwoche gibt es am Sonntag, 02.07., dann mit einem musikalischen Frühschoppen, bei dem Laudis mit Clara Schnedermann für schöne, gemütliche Biergarten-Stimmung sorgen werden. Parallel dazu findet das alljährlich beliebte „Flügel-Moenig-Freizeit-Beachvolleyball-Turnier“ statt.



Der „Paukenschlag“ von Tanna – Aufstieg in die Bezirksliga: Am 13. Mai 1978 macht die Mannschaft nach einem 2:0 Heimerfolg vor fast 500 Zuschauern gegen Dynamo Schleiz den Aufstieg in die damals drittklassige Bezirksliga perfekt.

**h.R.v.l.:** Peter Cramer, Siegfried Cramer, Bernd Zapf, Richardt, Manfred Naujocks, Dieter Zapf, Matthias Enk, Gerhard Meißgeier, Gerald Kaiser, Andreas Seidel, Werner Göll, Bernd Militzer, Dietmar Schellenberg, Siegmund Vogt; **v.R.v.l.:** Dieter Pechmann, Manfred Eckner, Herbert Kraus, Irold Friedel, Volker Hopf, Uwe Müller, Siegfried Schelhorn

## GEALAN-Standort Tanna bekommt zusätzliches Silo

Anzeige

**Oberkotzau.** Schweres Gerät war kürzlich am GEALAN-Produktions- und Logistikstandort Tanna im Einsatz: Mit zwei Kränen wurde am Standort-Eingang weithin sichtbar ein neues Silo aufgestellt. Die Anlieferung des rund 7 Tonnen schweren Behältnisses erfolgte in der Nacht vorher per Schwertransport. Im zusätzlichen Silo wird künftig Rewindo-Material, also Kunststoff-Granulat aus Altfenstern, gelagert. Dieses so genannte post-consumer-Material wird nach der Zerkleinerung der Kunststoff-Fenster zur Weiterverwertung wiederaufbereitet und dann bei GEALAN in der Proflextrusion als Recyclingkreislauf gebracht. Damit unterstreicht GEALAN seine Ambitionen, die Recyclinganteile innerhalb seiner Kunststoff-Profile weiter zu erhöhen. Im Jahr 2022 waren rund 33 Prozent des bei GEALAN eingesetzten PVC wiederverwertetes Material – Tendenz steigend. Die Bestrebungen, unnötige Rohstoffe und immer größere Mengen an CO<sub>2</sub> einzusparen, sind Teil der GEALAN-Nachhaltigkeitsstrategie. Damit geht das Un-

ternehmen den von der Europäischen Kommission eingeschlagenen Weg des 2019 vorgestellten „Green Deals“ kompromisslos mit: Die darin verankerten Bestrebungen sehen vor, dass sich Europa bis 2050 zum ersten klimaneutralen Kontinent entwickelt. Zahlen rund ums neue GEALAN-Silo: Das neue GEALAN-Silo ist gleichzeitig das größte der Behältnisse in Tanna: Mit einer Höhe von 23,75 m ist es exakt so hoch wie die

nebenstehenden Silos, verfügt aber mit 4,20 m über einen größeren Durchmesser als die anderen Behälter (3,50 m im Durchmesser). In den 277 Kubikmetern an neuem Lagervolumen werden künftig rund 175 Tonnen rezykliertes Kunststoff-Granulat aufbewahrt. Durch das neue Silo können nun viele umständliche Transporte des benötigten Recyclingmaterials in so genannten „Big-Bags“ vermieden werden.



Rezyklat-Anteile in Profilen steigen stetig – im zusätzlichen Silo wird künftig Kunststoff-Granulat aus Altfenstern, gelagert. Foto: Marc Schenk, GEALAN



1959 stieg die Mannschaft in die Bezirksklasse auf.

### Impressum **BÜRGERZEIT** aktuell

MONATSZEITUNG für den Saale-Orla-Kreis

**Herausgeber:** wgv Schleiz GmbH  
Geraer Straße 12, 07907 Schleiz, Tel. 03663.4067582,  
Fax 03663.4065630

**Geschäftsführer:** Hjördis Grimm

**Auflage:** 41.804 Exemplare kostenlos POSTAKTUELL an Haushalte und Betriebe im Saale-Orla-Kreis

Die „Bürgerzeit aktuell“ erscheint in der Regel am 4. Mittwoch im Monat, Schieberrecht an Feiertagen. Im Bedarfsfall können Einzelnummern bei wgv Schleiz GmbH, 07907 Schleiz, Geraer Str. 12, zum Einzelpreis von 3,50 € inkl. Porto und MwSt. bezogen werden.

**Verantwortliche Leitung:** Wolfgang Grimm, Tel. 03663.4067582, Mobil 0176.61550605,  
Fax 03663.4065630, wgrimm@wgvschleiz.de

**Verantwortlicher Redakteur:** Annett Birkner, Tel. 0175.8474311  
redaktion@buergerzeit-aktuell.de

**Redaktionsschluss:** In der Regel 6 Tage vor Erscheinen.

**Verantwortlich für den Anzeigenteil:** wgv Schleiz GmbH  
Wolfgang Grimm, Tel. 03663.4067582, Mobil 0176.61550605,  
Fax 03663.4065630, wgrimm@wgvschleiz.de

**Anzeigenberater:** **Janett Paeger,** 03663.4066751, j.paeger@wgvschleiz.de  
**Bianka Enders,** 0152.28112203, b.enders@wgvschleiz.de  
**Birgit Salomo,** 0170.8312283, b.salomo@wgvschleiz.de  
**Ingolf Wicht,** 0172.6048960, i.wicht@buergerzeit-aktuell.de

**Satz:** wgv Schleiz GmbH  
Geraer Straße 12, 07907 Schleiz, Tel. 03663.4060211

**Druck:** Oberpfalz Medien Der neue Tag – Oberpfälzischer Kurier  
Druck- und Verlagshaus GmbH  
92637 Weiden, Weigelstr. 16

**Verantwortlich für die kostenlose Verteilung:** Deutsche Post AG

Es gelten die Preisleiste Nr. 14 vom 1. Oktober 2022 und die Geschäftsbedingungen, die wir auf Anfrage Ihnen gern per Mail zusenden.  
Für Schäden, die durch Druckfehler, fehlerbehaftete oder unterbliebene Eintragungen entstehen, wird nicht gehaftet. Nachdruck, Abdruck, fotomechanische Wiedergabe und jedwede elektronische Nutzung oder Vervielfältigung ist nur mit ausdrücklicher Genehmigung des Verlages gestattet. Für unverlangt eingesandte Manuskripte übernimmt der Verlag keine Verantwortung. Rücksendung nur bei Rückporto. Kommentare und Leserbriefe geben die Meinung des Verfassers wieder und keine Stellungnahme der Zeitung. Für den Inhalt der Anzeigen und Beilagen zeichnen die Auftraggeber verantwortlich.  
Wir arbeiten nach der Datenschutz-Grundverordnung der EU (DSGVO).



Mitglied der Dachdeckerinnung

## WOHLFARTH DACH UND WAND Schiefer • Ziegel • Prefa

Thierbach 50 • 07368 Remptendorf ☎ (03 66 52) 2 28 56 • www.dach-theo.de

### Härtefallhilfen für Heizöl, Flüssiggas, Pellets

Anzeige  
Antragsverfahren für Thüringen startete am 8. Mai

**Schleiz.** Thüringer Privathaushalte, die mit nicht-leitungsgebundenen Energieträgern wie beispielsweise Heizöl, Flüssiggas oder Holzpellets heizen, können jetzt einen Antrag auf rückwirkende Entlastung für das Jahr 2022 stellen. Das Onlineverfahren mit integriertem Rechner ist über <https://nle-brennstoffhilfe.de/> erreichbar. Thüringen nutzt gemeinsam mit 12 weiteren Bundesländern einen zentralen Service der Hamburger Finanzbehörde. Für die Antragstellung benötigen Privathaushalte u.a. entsprechende Rechnungen zwischen 01.01.2022 und 01.12.2022, ihren Feuerstättenbescheid, einen Zahlungsnachweis in Form eines Kontoauszugs oder eines Belegs sowie eine Kopie des Personalausweises. Erstattet werden 80 Prozent der über eine Verdopplung hinausgehenden Mehrkosten für die geförderten Energieträger. Es werden die Mehrkosten abgedeckt, die über eine Verdopplung des Preisniveaus aus dem Jahr 2021 hinausgehen. Es geht also nicht um die Verdopplung der individuellen Beschaffungskosten, sondern um eine Verdopplung gegenüber dem Durchschnittswert des Jahres 2021, dem bundesweit einheitlich festgelegten Referenzpreis. Damit orientiert sich diese Härtefallhilfe am Mechanismus der bereits geltenden Strom- und Gaspreisbremsen. Der Bund stellt den Ländern insgesamt für die Härtefallregelung bis zu 1,8 Mrd. Euro über den Wirtschaftsstabilisierungsfonds zur Verfügung.

mit Heizöl oder anderen nicht leitungsgebundenen Energieträgern beheizt wird - wenn sie antragsberechtigt sind (s. unten). Eigentümer können als Direktantragstellende selber die Hilfen beantragen. Wenn die Feuerstätte(n) zum Heizen der Privathaushalte zentral durch eine/n Vermieter/ in oder eine Wohnungseigentümersgemeinschaft (WEG) betrieben wird bzw. werden, sind diese/r Vermieter/in bzw. diese WEG antragsberechtigt. Dabei muss der Vermieter erklären, dass er die erhaltene Förderung an seine Mieter weiterleitet. Die Mieter/Innen müssen nicht selber tätig werden.

**Welche Energieträger sind erfasst?** Heizöl, Flüssiggas (LPG), Holzpellets, Holzhackschnittel, Holzbriketts, Scheitholz und Kohle/Koks.

**Wie erfahre ich, ob ich antragsberechtigt bin?** Die Härtefallhilfen richten sich an private Haushalte in Deutschland, die mit nicht

leitungsgebundenen Energieträgern heizen und im Entlastungszeitraum 01.01.2022 – 01.12.2022 mehr als eine Verdopplung der Kosten für diese Energieträger im Vergleich zu den Referenzpreisen von 2021 zu tragen hatten. Ob dies zutrifft, können Interessierte mit einem Online-Rechner vorab prüfen: <https://driveport.de/brennstoffhilfe-rechner/>

**Ab wann und bis wann können Anträge gestellt werden?** Anträge können vom 8. Mai bis 20. Oktober 2023 gestellt werden.

**Welche Unterlagen müssen bei der Antragstellung vorliegen?**

- aktueller Feuerstättenbescheid
- jede Rechnung
- Kontoauszüge, auf denen die Bezahlung der Rechnung(en) nachvollziehbar ist
- Bestellnachweis, falls die Lieferung nach dem

**Gewerberäume in Oettersdorf**  
Die Gemeinde Oettersdorf vermietet ab dem 01.02.2024 Gewerberäume mit einer Größe von 91 m<sup>2</sup> im Objekt Werner-Seelenbinder-Straße 5 in 07907 Oettersdorf. Die Nettokaltmiete beträgt 450,00 Euro. Weitere Kosten fallen für die Mietnebenkosten an. Interessenten werden gebeten, sich an den Bürgermeister Herrn Jürgen Tens (Tel.: 0151-65193526) oder an die Verwaltungsgemeinschaft „Seenplatte“ (Tel.: 03663-43430) zu wenden.

Weitere Informationen rund um die Antragstellung bietet das Thüringer Umwelt- und Energieministerium unter <https://umwelt.thueringen.de/haertefallfonds>  
**Für wen ist die Härtefallregelung?** Für Eigentümer von Heizungsanlagen („Feuerstättenbetreiber“), aber auch Mieter, deren Mietwohnung

## LASS DEN PINSEL STECKEN!

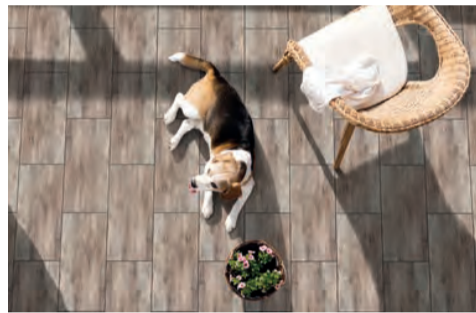
Wartungsfrei, splitterfrei, langlebig, in klassischer oder moderner Optik, passend zu jedem Stil: das gibt es!

- Terrassen- und Balkonbeläge aus WPC oder Keramik
- Sichtschutz- und Gartenzäune aus WPC, Kunststoff, Glas, Alu, Kompaktplatte, ...
- Fassadenverkleidungen aus verschiedensten Materialien
- Gartenhäuser, Carports, Gerätehäuser, Mülltonnenabtrennungen aus Alu...

Wir freuen uns auf Sie! Mo.-Fr. 7.00 bis 18.00 Uhr, Sa. 8.00 bis 13.00 Uhr!

IMMER UP TO DATE?

Folgt uns auf Instagram und facebook!

95030 Hof  
Ossecker Straße 8  
Tel.: 092 81 / 97 75 - 008529 Plauen  
Zum Plom 34  
Tel.: 0 37 41 / 41 72 - 0

info@wurzbacher.de • www.wurzbacher.de

**Wurzbacher**

Immer eine Idee besser hagebauprofi

Anzeige  
Wirtschaftsmacht Deutschland:

## Deindustrialisierung stoppen – Standort sichern!

01.12.2022 bis spätestens 31.03.2023 erfolgte

- Vor- und Rückseite Ihres Personalausweises, sowie Selfie (fotografisches Selbstporträt) mit Vorderseite des Personalausweises (für Privatpersonen)
- Firmen und Organisationen müssen vorher eine Firmenakte angelegt haben

**Wie hoch ist die Erstattung?**

Für die Kosten, die über die Verdopplung gegenüber dem Referenzpreis hinausgehen, werden 80% der Mehrkosten eines Privathaushalts für den jeweiligen Energieträger erstattet - bis zu einem Maximalbetrag von 2.000 Euro. Voraussetzung für eine Erstattung ist ein Erstattungsbeitrag von mindestens 100 Euro.

**Wie lauten die Referenzpreise?** Die Referenzpreise für die einzelnen Energieträger lauten wie folgt:

Heizöl: 71 ct/l (inkl. USt.)  
Flüssiggas: 57 ct/l (inkl. USt.)  
Holzpellets: 24 ct/kg (inkl. USt.)

Holzhackschnittel:

11 ct/kg (inkl. USt.)

Holzbriketts:

28 ct/kg (inkl. USt.)

Scheitholz:

85 Euro/Raummeter (inkl. USt.)

Kohle/Koks:

36 ct/kg (inkl. USt.)

**Wo kann ich mich informieren?**

- <https://umwelt.thueringen.de/haertefallfonds> (Themen-Spezial Onlineangebot)
- <https://driveport.de/brennstoffhilfe-rechner/> (Entlastung vorab berechnen)

Tel.: 0800-1001238

(Mo - Fr 8 - 18 Uhr)

**Gera. (IHK) Deutschland** ist im Krisenmodus. Realitätsferne Klimagesetze, kaum erfüllbare Lieferkettenvorschriften, noch mehr Dokumentationspflichten, also noch mehr Bürokratie. – Es „brennt“ an vielen Stellen in der (noch) stärksten Industriemacht Europas. Deindustrialisierung ist längst kein Schreckgespenst mehr, sondern wird zur schleichenden Realität am Standort Deutschland.

Aktuell agiert die deutsche Wirtschaftspolitik mit Verboten, Restriktionen und realitätsfremden Zeitplänen, schreibt einseitig vermeintlich alternative technologische Lösungen vor, siehe Wärmepumpen, liquidiert mit ideologischen Argumenten ein bislang stabiles Energienetz zugunsten noch nicht grundlastfähiger alternativer Energiequellen. Das nimmt der deutschen Industrie die Luft zum Atmen und Planungssicherheit. Deutschland rutscht in eine selbstgemachte Wirtschaftskrise, die maßgeblich die regierende Bundespolitik zu verantworten hat. Dieser Weg ist falsch! Die Politik muss

für den Industriestandort handeln und nicht wie bisher gegen ihn!

Um unsere Wirtschaftskraft, unsere Energie, unseren Industriestandort dauerhaft zu erhalten und zu sichern, gibt es nur einen Weg: Energieversorgung grundlastfähig halten und sich endlich wieder öffnen für zukunftsfähige Technologien. Nur so bleiben wir in Europa und für den Weltmarkt wettbewerbsfähig und attraktiv. Diese Chancen aufzuspüren und nutzbar zu machen, ist die Stärke unserer mittelständisch geprägten Wirtschaft. Wenn man sie denn lässt!

Unsere Forderung an die regierende Politik: Sichern Sie den Wirtschaftsstandort Deutschland! Lassen Sie wieder unternehmerische Freiheit zu! Weg mit dem vom Staat immer enger geschnürten Korsett. Wir müssen unsere Stärken nutzen dürfen!

Quelle: Printausgabe Mai 2023 des Magazins "Ostthüringer Wirtschaft" der IHK Ostthüringen zu Gera. Mehr auf [gera.ihk.de/magazin](http://gera.ihk.de/magazin)

### Türen und Decken wieder neu! Die clevere Renovierungslösung



✓ Ohne Baustelle in nur einem Tag ✓ Ideal auch für dunkle Holzdecken

PORTAS-Fachbetrieb Nico Sassner  
Am Teichrasen 10 • 07381 Pöbneck  
Unsere Ausstellung ☎ 0 36 47 / 41 59 45 🏠 [sassner.portas.de](http://sassner.portas.de)

### Starker Partner aus Tanna ...

Wände, Fußboden, Fassaden - aus einer Hand!

Jetzt informieren: **MALER & PARKETT-WACHTER**

Frankendorfer Str. 93, 07922 Tanna, Tel.: 036646 22663



Ihr zuverlässiger Partner für:

- ⇐ Rohrverstopfungen, Abflussprobleme
- ⇐ Hausanschluss-Prüfung und Reparatur
- ⇐ Dichtheitsprüfung/ TV-Untersuchungen
- ⇐ Rohr- und Kanalreparaturen
- ⇐ Kanalreinigung

Tag und Nacht ☎

Schleiz/Pöbneck, Gera 0365-5522606

E-mail: [gera@kanaltuerpe.de](mailto:gera@kanaltuerpe.de) Internet: [www.kanaltuerpe.de](http://www.kanaltuerpe.de)

### Putz fällt ab? - Nasse Wände? Kostenfreie Begutachtung!

Ausführliche Beratung! Qualität vom Fachmann! Garantie nach VOB!

**TDR**  
Trockenlegung  
Ihr Fachbetrieb aus Greiz  
Horizontalsperren - Druckwasserschäden  
Querdurchfeuchtungen

**-10% GUTSCHEIN**

Tel.: 03661 / 43 80 400

Untere Bahnstraße 3 - 07973 Greiz  
[www.tdr-trockenlegung.de](http://www.tdr-trockenlegung.de)

Uns können Sie auch blättern im Internet:

**buergezeit-aktuell.de**

**HEIPET**  
KUNSTSTOFFE  
REINÜ-WOOD  
■ Terrassendielen  
■ Sichtschutzwände  
■ Zaunsysteme und mehr

Telefon: 0366 28/97 47 47  
Mobil: +49 162/6689037

Heinrich-Heine-Straße 16  
07937 Zeulenroda-Triebes

✉ [info@heipet-kunststoffe.de](mailto:info@heipet-kunststoffe.de) [www.REINUE-WOOD.de](http://www.REINUE-WOOD.de)

regional • zuverlässig • leistungsstark

**SB**  
Saale-Brennholz

• Holzbriketts  
• verschiedene Sparpakete  
07929 Saalburg-Ebersdorf  
Tel. 03 66 51-65 39 74  
Mobil 01 52-32 06 23 67

[www.saale-brennholz.com](http://www.saale-brennholz.com)  
\*Entsprechende nähere Infos per Telefon oder auf unserer Internetseite!

**BÜRGERZEIT** aktuell

für den Saale-Orla-Kreis, Zeulenroda/Greiz, im SAALEBOGEN für Saalfeld, Rudolstadt und Bad Blankenburg sowie in Plauen und Umgebung

Ihre Mediaberaterin für den Saale-Orla-Kreis:  
**Janett Paeger: Tel. 03663.4 06 67 51**

# Festwochen vom Bürgermeister in Schleiz eröffnet

„100 Jahre Schleizer Dreieck ist ein einmaliges Event, denn es ist wohl die einzige Rennstrecke in Deutschland, die das bis jetzt geschafft hat.“

**Schleiz. (ab)** Am Samstag, dem 3. Juni 2023, wurden um 13 Uhr die Festwochen „100 Jahre Schleizer Dreieck“ vom Bürgermeister Marko Bias und dem Geschäftsführer der Betreibergesellschaft Schleizer Dreieck, Michael Dangriß, eröffnet.

„Es ist jetzt 100 Jahre her, als ein gewisser Carl Slevogt hier in Schleiz eine Teststrecke gefunden hat für seine

**Wir kaufen  
Wohnmobile + Wohnwagen**  
03944-36160, www.wm-aw.de  
Wohnmobilcenter Am Wasserturm



Am 3. Juni 2023 wurden (v.r.) vom Schleizer Bürgermeister, Marko Bias, und dem Geschäftsführer der Betreibergesellschaft Schleizer Dreieck, Michael Dangriß, die Festwochen offiziell eröffnet.

Foto: Annett Birkner

Apollo-Fahrzeuge und hier in Schleiz begonnen hat, Rennen fahren zu lassen. Am 10. Juni 1923 war das erste Rennen und man muss ganz klar sagen, es war der Startschuss für eine Zeit hier in Schleiz, die prägend für die ganze Stadt Schleiz ist. Seitdem hat es hier unglaublich viele große Siege gegeben, aber auch Niederlagen und Tragödien. Und jeder, der hier mit Schleiz zu tun hat, wird eine eigene Ge-

schichte kennen und erzählen können“, so Marko Bias. Viele Rennpersönlichkeiten haben das Schleizer Dreieck geprägt. „Mit Carl Slevogt fing alles an, aber auch Johannes Wächter, Karl Matthes, in der DDR-Zeit noch ganz bekannt – Gerhard Elschner, der Rennleiter in den

80-er Jahren. Dann gab es die schweren Jahre nach der Wende – wir wissen alle – 2002 war das ‚Aus‘ der Rennstrecke, wir mussten zwei Jahre lang in Most die Rennen abhalten und 2004, damals unter Frau Walther, der Bürgermeisterin, ist es gelungen, mit dem Bau

der Querspanne wieder die Rennen, wie die IDM, wieder nach Schleiz zu holen. Und seitdem fahren wir und seitdem können wir auch ganz stolz darauf sein, was hier passiert. Zurzeit sind wir auch am Ball, das Fahrerlager 1 mit dem Reisemobilstellplatz mit top-modernen Sanitäranlagen neuzugestalten. Wir sind dabei, im alten Start- und Ziel-Tor ein Renn-Museum zu bauen, der endgültige Fertigstellungs-Termin soll der 26. August dieses Jahres sein – von da an können Sie sich die Motorsportgeschichte von Schleiz anschauen. Mein Dank gilt allen Organisatoren, allen Fahrern und allen Fans – ohne euch gäbe es diese Veranstaltung nicht.“

Michael Dangriß bedankte sich: „Sehr bewegende Wochen stehen uns bevor, 100 Jahre, eine sehr wechselhafte Geschichte, die nur unterbrochen wurde durch den Krieg und durch die Corona-Zeit – das können wir feiern und wir können es auch denjenigen

zuschreiben, die sich aktiv an der Existenz des Dreiecks beteiligen. Dank gilt auch dem Landratsamt, welches die Strecke genehmigungsseitig am Leben erhält. Wir haben die Schleizer und die Oberböhmisdorfer – für das Verständnis der Lärmbelastung und der Absperungen gilt diesen ein großes herzliches Dankeschön.“ Rührend und mit Tränen in den Augen wollte Michael Dangriß mit einer kurzen Episode, die ihm am Morgen hier auf dem Schleizer Dreieck passiert ist, einfach nur seine Rede zu Ende bringen, denn es ist schon so viel gesagt: „Mir ist heute ein Fahrer begegnet, der einfach gesagt hat ‚DANKESCHÖN!‘. Und auf die Frage, für was, hat er geantwortet: dafür, dass wir das hier machen dürfen. Und ich glaube, das fasst alles zusammen. Übrigens hat alles am 10. Juni 1923 mit einer Brennstoffprüfung begonnen, die darauf zielte, am Weitesten und Schnellsten mit fünf Liter Sprit zu kommen: also

der Öko-Gedanke, den gibt's hier schon lange. Ich wünsche dem Schleizer Dreieck weitere 100 Jahre – wir werden sehen, mit was und wie wir uns entwi-

ckeln können und dazu möchte ich meinen Anteil beitragen. Ich hoffe, dass es viele glückliche Fahrer und Besucher gibt, das ist mein Wunsch.“



Da machen die Heimstarts Spaß: 2. Platz bei der SBK 1000 für Julian Puffe.

Foto: J. Paeger



Bereits am Freitag wurde sich im Freien Training der IRRC für das Wochenende warm gefahren, auch Phillip Stich (rechtes Bild) war mit dabei. Fotos: K. Lösche



Glücklicher Schleizer Lokalmatador Julian Puffe nach zweimaliger 2. Platz im Rennen mit der selbstaufgebauten BMW S1000 RR zur IRRC mit einem großen Fan von ihm. Foto: J. Paeger

## Meisterbetriebe der Kfz-Innung

Klasse Autos, bester Service, fairer Preis.

Anzeige



Meisterbetrieb  
der Kfz-Innung

## Dachbox – die extra Portion Stauraum

Wer mit Kind und Kegel in den Urlaub fahren will, kennt das Dilemma: Wohin mit all dem Gepäck? Da kommt ein zweiter „Kofferraum“ obenauf sehr gelegen. Dachboxen überzeugen mit viel Platz und sehen dazu noch trendy aus. Aber welche sind die richtigen? Wie werden sie montiert? Und was ist beim Fahren zu beachten? Darauf kommt es an.

### Kauf: auf maximale Ladung achten

Auto und Dachbox müssen zueinander passen. Die Box darf nicht über das Heck und die Windschutzscheibe hinausragen. Wie viel das Fahrzeug buckeln darf, legt die zulässige Dachlast fest – angegeben in der Bedienungsanleitung des Autos. Es gilt: Die Summe der Gewichte von Box, Inhalt und Trägersystem darf die vorgeschriebene Grenze nicht überschreiten. Abwiegen lohnt sich.

Gut kaufen heißt aber auch sicher verstauen und praktisch bedienen. Optimal sind Spanngurte, die innen die Ladung sichern, Haubenöffner, die sauber rasten, und ein funktionierender Diebstahlschutz.

Auf Nummer sicher gehen Automobilisten, wenn sie zur Beratung und „Anprobe“ in die Werkstatt fahren. Kaufhilfe leisten ebenso zahlreiche Tests von Fachzeitschriften, Stiftung Warentest oder Automobilclubs. Sie geben auch Auskunft über Crashergebnisse und Windgeräusche.

### Montage: Box richtig sichern

Ohne Trägersystem kein Boxen-Stopp. Viele Hersteller haben es fahrzeugspezifisch im Programm. Je nach System werden die Träger an Dachreling, Regenrinne oder in den Türöffnungen befestigt.

Dachboxen gelten als Ladung und dürfen



Wie viel Sie auf dem Dach transportieren dürfen, legt die zulässige Dachlast fest – angegeben in der Bedienungsanleitung des Autos. Bild: Pexels/Vyacheslav Bobin

weder verrutschen noch runterfallen. Für die sichere Montage ist die Bedienungsanleitung des Boxenherstellers bindend. Noch besser: Die Erstmontage übernimmt der Fachmann in der Werkstatt. Trotzdem ist es sinnvoll, die Halterungen unterwegs immer mal wieder auf festen Sitz zu überprüfen.

### Laden: Leichtes nach oben packen

Ins Oberstübchen kommt Leichtes und Sper-

riges, Schweres lagert im Kofferraum. Die Ladung wird in der Box gleichmäßig verteilt, die Spitze für den Notfall mit Weichem gepuffert. Spanngurte, Antirutschmatten und Fangnetze sichern die Ladung. So bleibt bei einer Notbremsung alles da, wo es hingehört.

### Fahren: maximal mit Tempo 130

Obwohl es gesetzlich keine Geschwindigkeitsbeschränkung gibt – Tempo 130 ist das

Maximum. Dafür gibt es mehrere Gründe. Das Fahren mit Dachbox ...

- ... erhöht das Sicherheitsrisiko. Kommt es wegen falscher Beladung, Befestigung oder falschen Fahrverhaltens zu einem Crash, drohen Bußgeld und Punkte. Schlimmstenfalls erlischt der Versicherungsschutz.
- ... macht das Auto windanfälliger. Das Überholen von Lkw bei starkem Seitenwind oder die Fahrt auf Brücken werden nicht selten zur Mutprobe.
- ... verlängert den Bremsweg um mehrere Meter.
- ... erschwert die Kurvenfahrt. Das Fahrzeug neigt sich stärker.
- ... lässt den Spritverbrauch in die Höhe schnellen – laut ADAC um einen Liter auf 100 Kilometer. Nach der Tour versteht sich der Abbau schon deshalb von selbst.
- ... erhöht den Lärmpegel.
- ... versperrt in einigen Tiefgaragen und Parkhäusern die Einfahrt aufgrund der Höhe.

Jetzt noch den Luftdruck und die Scheinwerfereinstellung an die höhere Last anpassen, und der Ferienspaß kann beginnen.

Weitere Tipps und Hilfe bei Problemen am Fahrzeug geben Ihnen die Meisterbetriebe der Kfz-Innung Ostthüringen.



# Ortsportrait Ranis-Ziegenrück

## BÜRGERZEIT aktuell

## Herzlich Willkommen in der Stadt Ranis

Anzeige



Die Burg Ranis bietet durch ihren märchenhaften Charme einen perfekten Ort zum heiraten.  
Foto: Stadtverwaltung Ranis

**Ranis. (ab)** RANIS – ist zwar nicht der Nabel der Welt, eines aber mit Sicherheit: eine bemerkenswerte Kleinstadt mitten im grünen Herzen Deutschlands! Ranis liegt am südlichen Rand der Orlasenke zwischen dem Thüringer Holzland im Norden und dem Oberland mit dem Hohenwarte-Stausee im Süden in 380 m Höhe. Es wird durchflossen vom Schrötersbach, der südlich oberhalb der Stadt entspringt und über die Stadtweide und danach teilweise verdolt entlang der ehemaligen Stadtmauer verläuft. Er mündet später in den etwas weiter westlich verlaufenden Fischbach, der in die Kotschau fließt.

Die Altstadt unterhalb der Burg war von einer Stadtmauer umgeben. Diese verlief von der Burg kommend entlang der Lindenstraße bis zur Gartenstraße und zum Torteich, von dort bis zum Würzgärtel, wo sie sich erneut an die Burg anschloss. Teile der Mauer sind am Berg und in Hinterhöfen und Gebäuden der Gartenstraße erhalten. Die Stadtmauer hatte eine Gesamtlänge von 2172 Fuß, war 20 Fuß hoch und hatte eine Stärke von fünf bis sechs Fuß. An der südlichen Seite standen zwei kegelförmige runde Türme mit dreieckigen Schießscharten. Vor der Mauer befand sich ein Graben mit einem Wall. Teile des Walles sind noch im Bereich der Lindenstraße in Form einer Böschung erkenn-

bar. Das obere Stadttor befand sich am oberen Ende der August-Bebel-Straße. 1843 wurde es wie folgt beschrieben: Das Thorhaus ist ein einstöckiges, kümmerliches Gebäudchen, welches nach der Morgenseite an die Stadtmauer gelehnt, an deren äußerer Seite ein Schuppen zur Aufbewahrung der Brunnenröhren gebaut ist. Im gleichen Jahr wurde es abgerissen. Bis 1845 wurde auf der Abbruchstelle ein Wohnhaus errichtet, das heutige Seniorenzentrum. Am anderen Ende der August-Bebel-Straße befand sich bis um 1850 das untere Tor. Dort war auch der jetzt überbaute Torteich. Erhalten und begehbar ist ein Weg zwischen Altstadt und Burg mit Unterführung unter der Burgmauer hindurch. Im Bereich des Winkels soll es eine Pforte gegeben haben. Innerhalb der Stadtmauer liegen unter anderem der Alte Markt, das Alte Rathaus und die evangelische Stadtkirche St. Margarethen. Dieser Teil von Ranis steht unter Denkmalschutz.

### Die Burg Ranis

Über Ranis thront auf einem Riffkörper aus der Zeit des Zechsteinmeeres vor über 250 Millionen Jahren die 1000-jährige Burg mit ihrem außergewöhnlichen Museum und dessen einmaligen Ausstellungen. Wie aus der Ilsenhöhle im Burgberg zeugen teils weitbekannte Funde aus Höhlen und

Spalten der Zechsteinriffe der Orlasenke von der altsteinzeitlichen Besiedlung der Region. Die Stadt ist durch ihr großes kulturelles und touristisches Angebot vielfältig erlebbar. Ein Besuch lohnt sich deshalb allemal.

Die Burg Ranis wurde auf dem Bergplateau eines nach drei Seiten mit schroffen Felswänden und Steilhängen ausgebildeten Zechsteinriffes errichtet. Nur der mäßig ansteigende Osthang ließ einen Fahrweg zu und bietet Zugang. Die einstige Wehrhaftigkeit der Burg ist heute noch weithin sichtbar. Seit 1994 gehört die Burg Ranis zur Stiftung Thüringer Schlösser und Gärten. In den unterschiedlichen Gebäuden sind aktuell das Museum Burg Ranis, der Förderkreis Burg Ranis e.V. sowie die Literatur- und Kunstburg des Leses-Zeichen e.V. untergebracht. Die Dauerausstellung des Museums Burg Ranis am denkmalgeschützten Standort Burg Ranis ist teilweise 60 Jahre alt. Auf den aktuellen Ausstellungsflächen werden ca. 750 Objekte gezeigt, wovon 90 Prozent ein enges Lokalkolorit aufweisen.

Im März 2018 wurde der erste Abschnitt der neuen Dauerausstellung „Geologie des Orlatales“, ein halbes Jahr später die Ausstellung „Blick in die Eiszeit“ im Museum Burg Ranis eröffnet.

**Öffnungszeiten:**  
Mittwoch, Samstag, Sonntag & Feiertage 10.00 bis 17.00 Uhr

## Beschwerde wurde erhoben

Anzeige

**Pößneck.** Die Fraktion der Unabhängigen Bürgervertretung Saale-Orla-Kreis (UBV) im Kreistag lässt, wie angekündigt, den Beschluss der Verbandsversammlung vom 27.04.23 durch das Landesverwaltungsamt und dem Zweckverband ÖPNV Saale-Orla auf Rechtmäßigkeit überprüfen. „Sollten unsere rechtlichen Bedenken hinsichtlich einer unrechtmäßigen Beschlussfassung zutreffen, werden wir die zuständigen verantwortlichen Gremien des Zweckverbandes ÖPNV Saale-Orla auffordern, den Beschluss aufzuheben.“

Nach dem bisherigen Nahverkehrsplan 2022-2026 wurde die „Mühlenfähre“ auf dem Hohenwarte Stausee als touristisches Angebot definiert. Mit dem Beschluss vom 27.04.23 soll die saisonal betriebene, einzige Autofähre Thüringens, als Angebot im öffentlichen Personennahverkehr verkehren. Insofern wurden die bisherigen Definitionen im Nahverkehrsplan angepasst. Die direkte fünfminütige Gewässerquerung von ca. 400 Meter zwischen den beiden Orten Altenroth (Landkreis Saalfeld-Rudolstadt) und Linkenmühle (Saale-Orla-Kreis) wird im Saisonbetrieb betrieben und ist insbesondere auf das Mobilitätsbedürfnis des Freizeit- und Ausflugsverkehrs ausgerichtet. Die Nutzung der Fähre besteht für PKW, Motorräder, Fahrräder oder Wohnmobile. Die Transportkapazität ist bei PKWs auf maximal drei Fahrzeuge begrenzt. Die Fähre verkehrt nur saisonal von Anfang Mai bis Ende September. Die Mühlenfähre ist aktuell mit einem emissionsarmen Dieselmotor ausgestattet. 2025 ist die Beschaffung einer elektroangetriebenen Fähre vorgesehen. Die Landkreise Saalfeld/Rudolstadt und Saale-Orla-Kreis sowie die KAG Thüringer Meer haben Beschlüsse zum Bau (Wiedererrichtung) der Linkenmühlenbrücke gefasst und entsprechende Mittel für eine Planung in den Haushalten eingestellt. Mit der Wiedererrichtung der Linkenmühlenbrücke wird die Fähre überflüssig“, berichtet Wolfgang Kleindienst. In der Verbandsversammlung des ÖPNV am 27.04.23 hat er, als stimmberechtigter stellvertretender Verbandsrat der UBV Fraktion, den Beschluss abgelehnt. Der

Beschluss der Verbandsversammlung vom 27.04.2023 ist rechtswidrig. Bei dem saisonal betriebenen Fährverkehr für PKW, Motorräder, Fahrräder oder Wohnmobile handelt es sich nicht um ÖPNV im Sinne des Thüringer Gesetz über den öffentlichen Personennahverkehr (ThürÖPNVG), denn darunter versteht der Gesetzgeber die allgemein zugängliche Beförderung von Personen mit Verkehrsmitteln im Linienverkehr, die überwiegend dazu bestimmt sind, die Verkehrsnachfrage im Stadt-, Vorort- oder Regionalverkehr zu befriedigen. ÖPNV soll im Interesse der Herstellung und Sicherung gleichwertiger Lebensbedingungen, der Verkehrssicherheit und des Umweltschutzes unter Beachtung des Grundsatzes der Wirtschaftlichkeit und Sozialverträglichkeit eine attraktive Alternative zum motorisierten Individualverkehr darstellen. Im § 8 Personenbeförderungsgesetz (PBeFG) ist Öffentlicher Personennahverkehr die allgemein zugängliche Beförderung von Personen mit Straßenbahnen, Obussen und Kraftfahrzeugen im Linienverkehr, die überwiegend dazu bestimmt sind, die Verkehrsnachfrage im Stadt-, Vorort- oder Regionalverkehr zu befriedigen. Das ist im Zweifel der Fall, wenn in der Mehrzahl der Beförderungsfälle eines Verkehrsmittels die gesamte Reisezeit 50 Kilometer oder die gesamte Reisezeit eine Stunde nicht übersteigt. „Unsere Rechtsauffassung ist, dass der Beschluss der Verbandsversammlung vom 27.04.23 zur Änderung des Nahverkehrsplanes 2022 – 2026 gegen die §§ 1 und 2 des ThürÖPNVG und gegen den § 8 Abs. 1 PBeFG verstößt. Die „Mühlenfähre“ ist weder für den Linienverkehr, noch für eine Personenbeförderung vorgesehen und tauglich. Die angedachte Anschaffung einer elektroangetriebenen Fähre ist zudem nicht wirtschaftlich und führt mit hoher Wahrscheinlichkeit zu noch höheren Kosten für beide Landkreise in Form von steigenden Umlagen und somit zu einem weiteren Anstieg der Kreisumlage für die Gemeinden“, so Wolfgang Kleindienst.

**U B V**  
**Unabhängige**  
**Bürgervertretung**

## Ziegenrück – die Perle am Thüringer Meer

Anzeige

**Ziegenrück. (ab)** Ziegenrück ist ein staatlich anerkannter Erholungsort. Das kleine Urlaubsstädtchen am „Thüringer Meer“ liegt genau im Zentrum des Saale-Orla-Kreises zwischen der Bleiloch- und der Hohenwarttalsperre an der Saale. Im Jahre 1258 wird der Ort erstmals urkundlich erwähnt und besitzt seit 1328 das Stadtrecht. Der Name Ziegenrück deutet auf eine frühe sorbische Siedlung hin, denn „Czeganruck“ bedeutet Flußschlinge.

Neben der bau- und kunstgeschichtlich wertvollen Kirche (13. Jahrhundert), zeugen besonders das Rathaus (16. Jahrhundert) und das Pfarrhaus im saalefränkischen Bauernstil mit seinem schönen Renaissance-Portal für die interessanten Geschichten der Stadt.

Ziegenrück, das Urlauberstädtchen mit dem historischen Stadtkern, bietet nicht nur interessante Geschichte, sondern auch ein abwechslungsreiches Freizeitangebot, die Nähe zu den beiden Saalelalsperren, den Plothener Teichgebieten, Schlössern

und Burgen, Museen und vielem mehr. Egal ob jung oder alt, aktiv in der schönen Umgebung oder zum Entspannen in die Sauna- Alles ist möglich.

### Wasserkraftmuseum Ziegenrück

Eines der ältesten noch im Original erhaltenen Laufwasserkraftwerke Deutschlands.

Zum Museum gehört heute ein Kraftwerk, eine Turbinen- und Wasserradsammlung, sowie zwei ständige Ausstellungen: „Die Saalekaskade“ und

„Handwerk & Wasserkraft“. Besonders erwähnenswert sind die funktionstüchtige Turbine zur Stromerzeugung, die Turbinenkammer mit Besichtigungszugang, die Darstellung der Saalekaskade, die Tauchertechnik, die Hochspannungswandler mit Lichtbogendarstellung, die Glühlampensammlung sowie die Ausstellungsbereiche Wasserkraft und Handwerk an der oberen Saale, Geologie der oberen Saale und Heimatgeschichte Ziegenrück. Außerdem können die Besucher an einer Wasserrad-Modellanlage selbst tätig werden sowie Fische, Bienen, Mäuse und Schafe beobachten.

**Tägliche Hochspannungsvorführungen** um 11.00 und 15.00 Uhr.

### Öffnungszeiten:

**Mai – Oktober:**  
Dienstag bis Sonntag  
10.00 bis 17.00 Uhr  
**November – April:**  
Dienstag bis Freitag  
10.00 bis 16.00 Uhr  
Samstag und Sonntag  
13.00 bis 16.00 Uhr



Das Wasserkraftmuseum Ziegenrück ist ganzjährig geöffnet und bietet ständig wechselnde Sonderausstellungen rund um das Thema „Wasser & Energie“.

Foto: Thüringen Info, Wolfgang Schubert

**HOTEL am SCHLOSSBERG**  
**Wir suchen**  
**Koch / Kellner / Küchenkraft**  
**Reinigungskraft (m/w/d)**  
in Vollzeit / Teilzeit / Minijob – ab sofort  
entspanntes Arbeitsklima, faire Bezahlung

Hotel am Schlossberg – Gesundheitshotel GmbH  
info@hotel-am-schlossberg-ziegenrueck.de  
Telefon 036483 750 oder 0151 58 55 70 96  
Paskaer Straße 1 · 07924 Ziegenrück

**Sozialstation Ziegenrück**  
**HERA**

**Wir für Sie**  
**Pflege**

Wohnen in „Zur Alten Molkerei“  
Ambulant betreute Wohngruppe  
Betreuung in der Tagespflege  
Pflege zu Hause

**Kontakt**  
**Karriere**

Lobensteiner Str. 9-9a, 07924 Ziegenrück Telefon 036483 20545  
info@sozialstation-ziegenrueck.de www.sozialstation-ziegenrueck.de

Im schönen Saaleetal in Walsburg/Eßbach  
begrüßen wir unsere Gäste im familiären  
**Landgasthof Fuchsbau**  
zum ruhigen Genießen unserer gutbürgerlichen Küche mit Thüringer  
Spezialitäten und frischer Forelle  
sowie zum längeren Verweilen in unserem Hotel.

Wir freuen uns auf Ihren Besuch und empfehlen dringend eine vorherige  
Reservierung!

Alexander & Nadine Becker

Liebe Grüße und herzlichen Dank an unsere langjährigen Stammgäste!

Landgasthof Fuchsbau – Walsburg 10 – 07924 Eßbach  
Tel.: 036483 22390 – hotel-fuchsbau@gmx.de

**maxit**

Starte am 01.08.2023 Deine Ausbildung am Standort Kröpa im

kaufmännischen Bereich:  
+ Kaufmann für Spedition und  
Logistikdienstleistung

technischen Bereich:  
+ Verfahrensmechaniker  
Fachrichtung Baustoffe  
+ Bergbautechnologie  
\*(m/w/d)

Bitte sende Deine Bewerbung an:  
Personalbüro | Brandensteiner Weg 1 | 07387 Kröpa  
ausbildung@maxit-koelpe.de

www.arbeiten-bei-maxit.de  
maxit: miteinander, füreinander.

## Öl, Gas, Wärmepumpe oder Holz und Solar ?

Jetzt ist genau die richtige Zeit – Informieren Sie sich!

**der ZEIN** DIE HEIZUNG  
DAS BAD  
DIE KÜCHE  
DIE FLIESE

**Wir sind dabei!**  
MEISTER DER ELEMENTE

**Zein-Haustechnik GmbH • An der Tauge 13 • 07389 Ranis**  
Telefon: 03647/4633 • www.der-zein.de

**BÜRGERZEIT aktuell**  
für den Saale-Orla-Kreis, Zeulenroda/Greiz sowie im  
SAALEBOGEN für Saalfeld, Rudolstadt und Bad Blankenburg

**Sie möchten auch inserieren?**  
**Dann rufen Sie an!**  
Ihre Mediaberater für den Saale-Orla-Kreis:  
**Janett Paeger: Tel. 03663.4066751**

**Wir finden für Sie die passende Lösung!**

**Veranstaltungen Ziegenrück**  
01.07.2023, 10.00 Uhr  
Geführte Wanderung „Wandern auf 100-jährigen Spuren“  
Entdecken Sie in und um Ziegenrück alte Wanderwege neu und erfahren dabei Interessantes zu Natur und Geschichte! Treffpunkt 10 Uhr Vereinshaus/Plothental (gegenüber der Kita); Schutzgebühr: 4 Euro/Person, Kinder bis 14 Jahre je Zentimeter Körpergröße 1 Cent  
Anmeldung erforderlich bei: K. Höbelt, Tel.: 0173 3626366 oder E-Mail: wandern.zck@gmail.com  
**05.08.2023 bis 06.08.2023**  
Promenaden- & Hohenwarte Stauseefest

## Ortsportrait von Pößneck

Anzeige

**Pößneck.** Pößneck hat viele Seiten. Dazu zählen charmante Ecken und geschichtsträchtige Gebäude ebenso wie Angebote für Kulturinteressierte und Aktive. Die im Jahre 1324 erstmals urkundlich erwähnte Stadt liegt in der malerischen Orlasenke, direkt am Saale-Orla-Radweg.

Bis heute ist die mittelalterliche Innenstadtstruktur erhalten geblieben. Ganz schön schräg ist der Pößnecker Marktplatz – im wahrsten Sinne des Wortes. Mit seiner

Neigung von bis zu 15 Prozent gehört er zu den steilsten Marktplätzen in Thüringen. Umrahmt wird der Markt vom spätgotischen Rathaus mit dem reich verzierten Nordgiebel und der gotischen Stadtkirche. Ein weiteres Schmuckstück Pößnecks befindet sich nur wenige Meter oberhalb des Rathauses: das Museum642 – Pößnecker Stadtgeschichte. Das preisgekrönte Denkmalensemble steht auf dem Gelände des ehemaligen Karmeliterklosters und

nimmt die Besucher mit auf eine multimediale Zeit- und Entdeckungsreise. Ebenso am Klosterplatz untergebracht ist die Pößnecker Tourist-Information.

Neben Stadtgeschichte gibt es in Pößneck Architekturgeschichte zu erleben. Die Stadt wartet mit einer einzigartigen Dichte an Fabrikantenvillen auf. Einen Blick über die historische Altstadt und die grüne Umgebung mit den einzigar-

tigen Zechsteinriffen bietet der Weiße Turm, der einzige vollständig erhaltene Eckturm der früheren Pößnecker Stadtbefestigung. Wer gern hoch hinaus möchte, dem empfiehlt sich auch ein Besuch des Kletterwaldes. Aktive können außerdem wandern, Rad fahren oder ihre Bahnen in den modernen Pößnecker Bädern ziehen (Stadtbad, Freibad „Bad am Wald“). Diejenigen, die es eher ruhig



• Lackieren  
• Instandsetzen  
• Reparieren  
Tel: 03647 / 47 55 89  
**Kfz-Lackierung Bihn**



Die Stadtkirche von Pößneck.

Foto: Stadt Pößneck



Der Weiße Turm von Pößneck.

Foto: Stadt Pößneck

mögen, können in der Saalandschaft des Stadtbades entspannen, durch die lauschige Fußgängerzone flanieren oder gemütliche Stunden bei Kaffee und leckerem Kuchen verbringen.

Zu den jährlichen Veranstaltungshöhepunkten in der größten Stadt im Saale-Orla-Kreis zählen der Pößnecker Osterspaziergang, der Brezeltag der Pößnecker Kinder, das Stadtfest im September sowie

das Lichterfest an Heiligabend. Weitere Tipps, wie man in Pößneck seine Zeit verbringen kann, gibt es in der Tourist-Information (Klosterplatz 2-4-6, Telefon 03647 412295) oder unter [www.poesneck.de](http://www.poesneck.de).

## 4. Pößnecker Straßenrennen

Anzeige

**Pößneck.** Am Samstag, dem 1. Juli 2023, findet ein markenoffenes Oldtimertreffen statt und am Sonntag, dem 2. Juli, folgt dann das 4. Pößnecker Straßenrennen für historische Renntechnik. So wird am ersten Juli-Wochenende 2023 in Pößneck für alle Oldtimer- und Motorsport-Fans jede Menge geboten. Der Auftakt zum Pößnecker Motorsportwochenende ist das Oldtimertreffen am Samstag. Von 9 bis 18 Uhr findet am 1. Juli im Fahrerlager (Lutschgenpark) ein Treffen historischer

Fahrzeuge statt. Zum Oldtimertreffen wird es neben den teilnehmenden Fahrzeugen am Straßenrennen jede Menge weitere klassische Fahrzeuge zu bestaunen geben. Eine Fahrzeuganmeldung für das Oldtimertreffen ist nicht erforderlich. Das Tages-Ticket für den Besuch des Oldtimertreffens und des Fahrerlagers kostet 5 Euro. Für Kinder bis 14 Jahre ist der Eintritt frei. Das Highlight wird natürlich das Straßenrennen am Sonntag sein. Der MSC Pößneck e.V. im DMV veranstaltet am 2.

Juli wieder einmal Motorsport im Herzen Pößnecks. Es finden Präsentationläufe historischer Sportfahrzeuge auf dem durch die Rallye bekannten 2,3 km langen Stadtrundkurs in Pößneck statt.

Auf das 4. Pößnecker Straßenrennen können sich Zweirad-, Gespann- und auch Automobilfans gleichermaßen freuen. Ausgeschrieben wurden nämlich sechs Klassen für Fahrzeuge aus der Vorkriegszeit bis hin zum Baujahr 1995. Insgesamt werden über 130 historische Fahrzeuge bei den Präsentati-

onsläufen an den Start gehen. Von 10 bis 12.35 Uhr findet am 2. Juli der 1. Präsentationslauf aller Gruppen statt, von 12.40 bis 15.25 Uhr folgt der 2. Lauf.

### Die Strecke

Die Präsentationsläufe starten an der Shedhalle und führen über die Bundesstraße in Richtung Neustadt/Orla zum Kreisverkehr am unteren Bahnhof, über die Kreuzung an der AOK führt die Strecke über die Netto-Kreuzung wieder zurück zur Shedhalle.



**Pößnecker Straßenrennen mit markenoffenem Oldtimertreffen**

Eintritt täglich nur 5€

**4. Pößnecker Straßenrennen**  
Gleichmäßigkeitsprüfung für historische Renntechnik auf zwei, drei & vier Rädern

**01. Juli 2023** 9:00-18:00 Uhr Lutschgenpark Fahrerlager  
**02. Juli 2023** 10:00-16:00 Uhr vor der Shedhalle

## Diagnostische Möglichkeiten für Rheuma-Patienten erweitert

Anzeige

**Uhlstädt-Kirchhasel.** Die Klinik an der Weissenburg im Uhlstädt-Kirchhaseler Ortsteil Weißen. Hier sind Rheuma-, Reha- und Pflegezentrum unter einem Dach. Im einzigen Fachkrankenhaus für Rheu-

matologie in Thüringen werden im Durchschnitt jährlich 1.000 Patienten\* stationär behandelt. Die ambulanten Patienten nicht mitgerechnet, für die es in der Klinik zusätzlich eine

Ermächtigungsambulanz gibt. In den vergangenen Jahren wurden erhebliche finanzielle Mittel aufgewendet, um die Klinik zu modernisieren: Im Frühjahr 2022 wurde die neue Zentralküche eingeweiht, die

Rheuma-Ambulanz wurde um zwei Sprechzimmer erweitert, Patientenzimmer renoviert und neu eingerichtet.

Investiert wurde auch in das diagnostische Angebot. So wurde u.a. ein Bodyplethysmograph (Kabine für Funktionsprüfung der Lunge, auch „große Lungenfunktion“) angeschafft.

Das Verfahren der Bodyplethysmographie ist im Vergleich zur Spirometrie noch genauer und zuverlässiger, um zu erkennen, ob Lunge und Atemwege durch Erkrankungen geschädigt sind. Zur pulmonologischen Diagnostik gehört seit kurzem auch die Blutgasanalyse (BGA) in Verbindung mit einem 6-Minuten-Gehtest. Bei der BGA wird



Chefärztin Dr. med. Sylke Schneider mit Röntgenassistentin Nadja Wötzel und der leitenden MFA Christiane Steiner am Bodyplethysmograph.  
Fotos: Klinik



Die Klinik an der Weissenburg.

u.a. die Sauerstoff- und Kohlendioxid-Verteilung im Blut gemessen. Die Untersuchung ist auch für die Einstellung und Überwachung von Langzeitsauerstofftherapien notwendig. Dank dieser erweiterten Diagnostik und dem Umbau von Patientenzimmern in Sauerstoff-Zimmer können ab

sofort auch sauerstoffpflichtige Patienten im Fachkrankenhaus aufgenommen werden. Für Chefärztin Dr. med. Sylke Schneider und ihr Team sind dies weitere wichtige Schritte zur optimalen Versorgung der Patienten.

Doch nicht nur in Technik und Diagnostik wurde und wird in-

vestiert. In den vergangenen 12 Monaten konnten über 20 neue Mitarbeiter/innen eingestellt werden. Die Klinik wächst weiter, und mit ihr die Aufgaben der Beschäftigten. Es lohnt sich also, sich zu bewerben.



Eins der neuen Patientenzimmer mit Sauerstoffversorgung.

### Gute Gründe, bei uns zu arbeiten:

nur 38,5 Std.  
bei Vollzeit

monatlicher  
Tankgutschein

Für unsere neue Zentralküche suchen wir ab sofort einen

**Koch** in Vollzeit  
(m/w/d)

mit der Option  
Vertretung des  
Küchenleiters

036742 | 66 717

Wir suchen einen

**Physiotherapeuten**  
m/w/d

in Voll- oder Teilzeit

Füllen Sie die Lücke  
in unserem Team!

036742 | 66 122

**30 Tage Urlaub**  
(bei 5-Tage-Woche)

Corporate  
benefits

u.v.m.

Bewerben Sie sich gerne auch initiativ:

[www.klinik-weissenburg.de/stellenangebote](http://www.klinik-weissenburg.de/stellenangebote)

[www.rheumazentrum-weissenburg.de/stellenangebote](http://www.rheumazentrum-weissenburg.de/stellenangebote)

KLINIK AN DER  
WEISSENBURG

# Ins Vogtland geschaut

# BÜRGERZEIT aktuell

## 30 Jahre Stelzenfestspiele Bei Reuth

**Stelzen. (gk)** Bereits 30 Jahre gibt es im 180 Seelendorf Stelzen die renommierten Stelzenfestspiele Bei Reuth. Dieses Jahr findet das Festival vom 23. bis 25. Juni statt. „Das Wochenende der Superlative rund um die Musik in Dorf, Wald und Flur“, wie die Veranstalter selbst untertiteln, feierte 1993 Premiere, nachdem in Stelzen lebende Musiker Henry Schneider mit seinen Kollegen des Gewandhauses Leipzig gelegentlich Konzerte in die örtliche Dorfkirche brachte. Der Zpruch wuchs und so entstand die Idee, Konzerte der unterschiedlichsten Stilrichtungen, Ausstellungen, ein Dorffest und auch noch ein Fußballspiel zu einem ungewöhnlichen Festival zusammen zu führen. Das Besondere an diesem Festival? Vielleicht, dass internationale Künstler ohne Gage auf einfachen Holzbühnen in Wald und Scheune auftreten oder das jährliche Dorffest von den Bewohnern des nahegelegenen Heimes der für körperlich-geistig Behinderte gestaltet wird. In Stelzen kann man sich jedenfalls regelrecht an Außergewöhnliches gewöhnen. So wird auch in diesem Jahr die Landmaschineninfonie „ST 223 – das große Finale“ in der Festspielscheune am Freitagabend um 19 und 22 Uhr das Festival traditionell eröffnen. Ebenfalls in guter Tradition steht des „Sprengmeisters Nachtgesang“ – die eindrucksvolle Pyro-Performance auf dem grünen Hügel. Inzwischen durchgeführt von Feuerkünstler, Darsteller und Regisseur Roland Keil aus Leipzig, der 2009 nach dem tödlichen Unfall von „Stelzen-

mann“ und Entertainer Paul Fröhlich Nachfolger des unvergesslichen Sprengmeisters wurde. Der Festivalsamstag startet mit verschiedenen Konzerten und Performances im Nachbardorf Oberkoskau „Zwischen den Mühlen“. Etliche „(Mitmach)Stationen“ von Bogenschießen bis Zauberei oder einem Tuba-Schneller in der Stelzner Festspielscheune die Musik spielt oder besser gesagt die Theatergruppe der Wohngruppe Stelzen „Die vier(einhalb) Jahreszeiten“. Es ist bereits die achte Theaterproduktion, die unter Anleitung eines professionellen Theaterensembles der Inselbühne Leipzig entstand. Es entsteht eine Kollage aus Liedern, Tänzen, Spielszenen und Berichten, die um die Jahreszeiten und um die Lebensstationen aller Beteiligten kreist. Und die zusätzliche halbe Jahreszeit? Gemeint ist die Besondere Zeit der Vorbereitung und Durchführung der Stelzenfestspiele. Seit fast 30 Jahren gibt es nun dieses besondere Festival, das Dörfliche Kultur und Musik vereint. Das Festival hat die Dorfgemeinschaft verändert. Für viele Bürger der Gemeinde ist es eine ganz besondere Zeit. Jenseits des Alltags und gefüllt mit vielen, ganz besonderen Erfahrungen. Gert Mothes war als Gewandhausmusiker seit dem ersten Stunde Teil des Festivalteams um Henry Schneider und der veranstaltenden Dorfgemeinschaft. Für das dreißigjährige Jubiläum hat er für jedes Jahr ein Bild aus seinem Archiv ausgewählt, welche als Aus-



oben: Das Abschlusskonzert der ersten Stelzenfestspiele Bei Reuth 1993.

rechts: Einer der vielen traditionellen Höhepunkte bis heute: Sprengmeisters Nachtgesang mit Roland Keil Freitagnacht.

Fotos: Gert Mothes

stellung unter dem Titel „Der Blick zurück“ in der Festspielscheune zum in Erinnerungen schwelgen einladen. Sein aus fotografischer Sicht persönliche Höhepunkt in 30 Jahren war die Porträtserie der Stelzener Einwohner (1996/97), die unter „Stelzen Bei Reuth - Gesichter eines Dorfes“ als Buch veröffentlicht wurde. Am Sonntag geht es nach dem Festgottesdienst um 11 Uhr ab 13 Uhr auf den Berg, wo beim kultigen Fußballspiel Gewandhausmusiker gegen Stelzenprofis der Rasen glüht. Ab 14 Uhr können Besucher mit „Töne des Himmels“ in mongolische Klangwelten eintauchen ehe es 15 Uhr zünftig beim Dorffest mit Waldzitherpunk, Festspielkuchen und Fischbrötchen zugeht. Zum großen Abschlusskonzert er-



klings mit Musikern des Stelzenfestspielorchesters und des Gewandhausorchesters Leipzig u.a. die Serenade für Blasinstrumente von Antonín Dvořák und die Sinfonie Nr. 94 (mit dem Paukenschlag) von Joseph Haydn. Doch auch nach dem Paukenschlag weht noch ein Hauch von Festival über den grünen Hügel: Ab Sonntag 21 Uhr erklingt für acht Tage das Gesamtwerk Johann Sebastian Bachs auf der zum Bachjahr 2000 so getauften „Bachwiese“. Weitere Informationen unter [www.stelzenfestspiele.de](http://www.stelzenfestspiele.de)

## Baden erlaubt in diesen Talsperren

**Pöhl/Pirk/Falkenstein.** Pünktlich zum meteorologischen Sommeranfang laden die größten Badegewässer des Vogtlandkreises, die Talsperren Pöhl, Pirk und Falkenstein zum Baden ein. Wenngleich die Temperaturen der Badegewässer noch mit 17 Grad Celsius in Falkenstein und 18 Grad in Pöhl und 18,7 Grad in Pirk etwas verhalten sind (Stand Anfang Juni), dürften Wagemutige damit kein Problem haben. Hinzu kommt, dass mit Sichttiefen bis zu zwei Metern und keinen bakteriologischen Beanstandungen das Baden aus gesundheitlicher Sicht erlaubt ist, so die amtierende Amtsleiterin des Gesundheitsamtes des Vogtlandkreises Dorit Wunderlich. Seit Anfang Mai werden bis Ende August die drei Talsperren im Abstand von vier Wochen durch Hygieneinspektoren des Gesundheitsamtes mikrobiologisch untersucht, Proben genommen und das Aufkommen und die Entwicklungstendenzen von Algen beobachtet. Die aktuellen Daten können jeweils unter [www.vogtlandkreis.de/Badegewässerqualität\\_2023](http://www.vogtlandkreis.de/Badegewässerqualität_2023) nachgelesen werden. Ab Mitte Juni wird dann zusätzlich noch die Wasserqualität in 23 Schwimmbädern des Vogtlandkreises gemessen und untersucht. Mit den Untersuchungen und Probenahmen wird sichergestellt, dass vom Wasser in Schwimmbädern und Badegewässern keine Gefahr für die menschliche Gesundheit ausgeht.

**HOLLERUNG**  
STEINMETZE & RESTAURATOREN

... wir erhalten Heimat

HOLLERUNG Restaurierung GmbH  
Agnes-Löcher-Straße 6 · 08468 Reichenbach  
Telefon: (03765) 12116 · Fax: (03765) 12019  
[www.HOLLERUNG.com](http://www.HOLLERUNG.com)

## 333. Baby geboren

**Plauen.** Am 23. Mai 2023 erblickte das 333. Baby im Kreißsaal des Helios Vogtland-Klinikum Plauen das Licht der Welt. Das Baby heißt Lars Gunter. Mutter und Kind sind wohl auf. Ganz bewusst haben sich Mama Lara und Papa Eric bei der Geburt ihres zweiten Kindes für den Kreißsaal im Plauer Klinikum entschieden. Bereits die 1½-jährige Tochter des jungen Paares aus dem oberfränkischen Rehau wurde in Plauen geboren. Mit dem damit einhergehenden Vertrauen fiel der jungen Familie die Entscheidung für den Geburtsort des kleinen Lars Gunter leicht: Auch er sollte im Plauer Kreißsaal zur Welt kommen. Lars Gunter kam per Kaiserschnitt am 23. Mai 2023 um 10:03 Uhr auf die Welt. Er wiegt stolze 3300 Gramm und misst 50 Zentimeter. Der Kleine erfreut sich bester Gesundheit.



Der kleine Lars Gunter ist das 333. Baby im Helios-Klinikum in Plauen. Foto: Helios Vogtland-Klinikum Plauen/Ellen Liebner

**Hartmut Glück**  
Stelzen 38  
07922 Tanna  
Tel.: 0 36 64 6/2 26 43

Wir machen, dass es fährt.  
[www.go1a.com](http://www.go1a.com)

- 10 TÜV\* - DEKRA\* und AU Benzin/ Diesel
- 10 Fahrtschreiberdienst
- 10 Klimaservice
- 10 Anlasser- und Lichtmaschinen-Instandsetzung/ Austausch

\* Hauptuntersuchung nach §29 StVZO, durchgeführt durch externe Prüfungsinstitute der amtlich anerkannten Überwachungsorganisationen.

# SOULMAT DIE Matratze bei Rückenschmerzen



**SOULMAT – Die Matratze fürs Leben:** Nachweislicher Erfolg für nachhaltige Schlaf- und Lebensqualität. – Über 91% der Kunden berichten von spürbaren Verbesserungen ihrer Schlafqualität dank der SOULMAT Matratze, die dauerhaften Komfort und gesunden Schlaf fördert und Rückenschmerzen den Kampf ansagt.

### Erste Hilfe bei Rückenschmerzen

Rückenschmerzen stellen in Deutschland ein weitverbreitetes Gesundheitsproblem dar. Laut den aktuellsten Daten des Robert-Koch-Instituts sind fast zwei Drittel (61,3%) aller Deutschen mindestens einmal im Jahr von Rückenschmerzen betroffen. Ein beachtlicher Teil (15,5%) leidet sogar unter chronischen Beschwerden, hat also über mindestens drei Monate fast täglich Rückenschmerzen. Um zu verhindern, dass es soweit kommt, ist es entscheidend, frühzeitig Maßnahmen zu ergreifen – unabhängig vom Alter. Ein essenzieller Aspekt dabei ist die Wahl der richtigen Matratze.

Die individuelle Auswahl einer Matratze spielt eine entscheidende Rolle, insbesondere bei Rückenproblemen oder Band-

scheibenvorfällen. Eine Matratze, die eine orthopädisch korrekte Körperhaltung unterstützt, sollte ausreichende Stützkraft, Druckentlastung durch optimale Gewichtsverteilung und einen flexibel einstellbaren Härtegrad bieten.

Mit diesen Anforderungen im Fokus wurde die SOULMAT entwickelt. In Zusammenarbeit mit Rückenexperten und Materialforschern der Technischen Universität Dresden entstand eine Matratze, die dauerhafte Ergonomie, erstklassige Schlafqualität und Komfort neu definiert.

Die messbaren Erfolge sprechen für sich: Über 91% der Kunden berichten von signifikanten Verbesserungen ihrer Schlaf- und Lebensqualität, insbesondere bei Beschwerden wie Rückenschmerzen, Skoliose, Parkinson und Allergien.

Die SOULMAT Matratze ist nicht nur langlebig und nachhaltig, sondern bietet durch ihr innovatives Kernsystem dauerhafte Ergonomie und unterstützt die Wirbelsäule optimal. Sie ist individuell anpassbar durch eine stufenlose Härtegradeinstellung und sorgt dank Mikrostimulation und Härtegrad-Therapie für einen regenerierenden Schlaf. Zudem ist sie vollständig waschbar, was für eine stets frische und saubere Schlafumgebung sorgt.

Zahlreiche Kunden schlafen bereits auf einer SOULMAT und sind begeistert - wann gehören Sie dazu? Testen Sie die SOULMAT Matratze risikofrei zu Hause. Machen Sie den ersten Schritt zu einem besseren Schlaf und besuchen Sie uns im Showroom Plauen auf der Bergstraße 20 oder vereinbaren Sie einen Hausbesuchstermin für eine individuelle Schlafberatung.

## UNSERE NÄCHSTEN AKTIONSTAGE IM SHOWROOM PLAUEN

Freitag, 30. Juni 12:00-18:00 Uhr  
Samstag, 1. Juli 10:00-16:00 Uhr



**VOLLE GELDZURÜCKGARANTIE**  
ohne Risiko zu Hause  
Probeschlafen & testen!

GREIZ • VEREINSBRAUEREI

# VOGTLAND RADIO rockt

www.vogtlandradio.de

**01 JULI 2023 18:30 UHR**

The Original  
**\* JUKEBOX HEROES**  
**\* DREAMER**  
 - A Tribute to SUPERTRAMP  
**\* THE SCUTTLES**  
 - A Tribute to DIRE STRAITS

Tickets:  
 An allen bekannten Vorverkaufsstellen & im VOGTLAND RADIO  
 Frühbucherrabatt: bis 21.04.2023 - 34,00 €; danach 59,00 € inkl. VVG

1998  
 25 Jahre  
 2023

VOGTLAND RADIO  
 Hier sind Sie zu Hause!

## Straßensperrung Syrau

**Syrau.** Das Landesamt für Straßenbau und Verkehr, Niederlassung Plauen, informiert zum Straßenbau und Verkehrsführung. Ab 1. Juni bis 7. Juli starten die Bauarbeiten unter halbseitiger Sperrung und Ampel-Regelung. Gebaut wird von Ortseingang Syrau (Plauen) beginnend bis Ortseingang Syrau (Plauen) bis vor Abzweig „An der Hohle“. Bauabschnitt eins beginnt etwa 45 Meter Ortseingang Syrau (Plauen) bis vor Einmündung der Bahnhofstraße vom 10. bis 21. Juli. Die Kauschwitz Straße und Paul-Seifert-Straße werden dadurch zur Sackgasse. Die kommunalen Straßen, Blumengasse und Höhlenberg, sind über die Bahnhofstraße zu erreichen. Die Ausfahrt auf die B 282 wird voll gesperrt. Die Bahnhofstraße bleibt in beiden Richtungen befahrbar mit Umleitung in Richtung Plauen über die L 2342 und B 92. Der Anliegerverkehr kann die Baustelle über Fröbersgrün umfahren.

Der LKW-Verkehr ist von dieser Möglichkeit ausgenommen. Dieser fährt weiter auf der ausgeschilderten Umleitung. Bauphase zwei beginnt vom 24. Juli bis 11. August vor der Bahnhofstraße bis nach Abzweig Schneckengrüner Straße bzw. vor Abzweig Hadergasse. Die Bahnhofstraße wird dann zur Sackgasse. Die Umleitung Richtung Plauen führt über die Ernst-Thälmann- und Paul-Seifert-Straße. Die Straße gegenüber Bahnhofstraße ist befahrbar, außer beim Fräsen und Asphalt einbau. Die Frottschauer Straße wird zur Sackgasse Richtung B 282 (Einbahnstraße wird aufgehoben). Für die Hadergasse wird in dieser Zeit die Einbahnstraßenregelung aufgehoben und ist dadurch in beiden Richtungen mit Ampelverkehrsregelung befahrbar. Auch die Schneckengrüner Straße wird zur Sackgasse. Eine Umfahrung ist über „An der Hohle“ in beiden Richtungen für den Anliegerverkehr möglich. Der Anliegerverkehr in Richtung Plauen fährt über Frottschau und Richtung Fröbersgrün. Ausgenommen wieder der LKW-Verkehr – dieser

fährt weiter über Bernsgrün und Arnsgrün zur B 92. Während dem 14. bis 18. August finden die Bauarbeiten statt nach dem Abzweig Schneckengrüner Straße bzw. vor Abzweig Hadergasse bis vor Abzweig „An der Hohle“. Dann ist die Schneckengrüner Straße – von und in Richtung Plauen wieder befahrbar. Eine Umfahrungsmöglichkeit von/in Richtung Mehltheuer ist über „An der Hohle“ gegeben. Die Hadergasse wird zur Sackgasse. Die Umleitung zur B 282 führt über die Frottschauer Straße. Für die Frottschauer Straße wird die Einbahnstraßenregelung aufgehoben und der Verkehr durch eine dreizügige Ampelanlage geregelt. Der innerörtliche Anliegerverkehr in Richtung Mehltheuer nutzt die örtliche Umfahrung „An der Hohle“ in beiden Richtungen. Nach der Vollsperrung folgt vom 21. August bis zum 29. September der Gehwegbau ab Paul-Seifert-Straße bis Blumengasse und gegenüber der Kauschwitz Straße bis Abzweig „Drachenimbiss“ (gegenüber Bahnhofstraße) unter halbseitiger Sperrung mit Ampel-Regelung.

Anzeige

## Tag der offenen Gärten

Zahlreiche Gärten der Region öffnen für Besucher am 18. Juni 2023



Kartoffel- und Kakteenexperte Steffen Janke bietet in Schönberg Führungen an durch seine Kakteensammlung sowie seinen Baumbestand mit uralten Obstsorten und nicht alltäglichem Gemüseanbau. Foto: Silke Zeh (klein), Steffi Lätzel (Wein)

**Schönberg. (gk)** Geben wir es ruhig zu: Wir Deutschen sind neugierig! Im Vorbeigehen fasziniert in den ein oder anderen besonders schönen Garten gelugt, hat bestimmt schon jeder einmal und dabei vielleicht auch bedauert, keinen vollständigen Einblick bekommen zu haben. Am 18. Juni, dem „Tag der Offenen Gärten Schleiz und Zeulenroda“ ist das anders. Von 10 bis 17 Uhr kommen hier bei jedem Wetter alle neugierigen Gartenfreunde auf ihre Kosten. Steffi Lätzel, Vorsitzende der ehrenamtliche Arbeitsgruppe „Offene Gärten Zeulenroda Schleiz“, freut sich über aktuell 16 teilnehmende Gärten. „Auch in diesem Jahr werden wieder „altbewährte“ und neu hinzukommende Gartenbesitzer ihre Tore weit aufmachen und dem Besucher die Qual der Wahl lassen. Denn: alle Gärten schafft man nicht an einem Tag ...“ Steffen Janke ist einer der teilnehmenden Gartenbesitzer. Im Vogtland und weit darüber hinaus vor allem bekannt als „Kartoffelexperte“, zeigt der Schönberger zum Gartentag hier seine „erste Liebe“: in

seinen großen Kakteen- und Sukkulentenhäusern wachsen über 2000 Kakteen. Steffen Janke bietet mit seinem Freund Guntmar Fleischer Führungen über sein 5000 Quadratmeter großes Gartengrundstück an. Guntmar Fleischer begleitet Steffen Janke bereits auf einer siebenwöchigen Reise durch Peru auf den Spuren der Kakteen in ihrer natürlichen Umgebung. Bei einer seiner vielen Reisen durch Peru entdeckte Janke sogar eine neue Kakteenart, die nun seinen Namen trägt. „Es wurde von meinen peruanischen Freunden ein Matucana intertexta als Subspecies ‚jankei‘ nach mir benannt“, erklärt der Kakteenfan fachmännisch. „Für den Gartentag haben wir uns aufgeteilt, denn allein kann ich das nicht auf diesem Areal abdecken. Guntmar Fleischer wird als Kakteenexperte und Gymnasiallehrer für Biologie Führungen anbieten und ich zeige gerne die besonderen Gehölze und Obstsorten, die hier wachsen“, so Janke. Neben seltenen und alten heimischen Pflanzen ist mit Obstarten wie Kiwi-, Nashi- oder Kaki-Pflan-

zen auch hier die Faszination für die weltweite Vegetation spürbar. Bereits zum vierten Mal öffnet Steffen Janke seinen Garten im Rahmen der „Offenen Gärten Schleiz und Zeulenroda“. Inzwischen teilt Steffen Janke auch mit Frau Sabine seine Gärtnerleidenschaft. „Sie muss“, schmunzelt er. „Anders wäre das auch gar nicht zu stemmen.“ Mittlerweile macht ihr das aber auch Spaß. Besonders schätze er in dem Gartentags-Netzwerk das Kennenlernen von Gartenliebhabern, die im Laufe der Zeit zu Freunden wurden, den Austausch an Erfahrungen und neue Anregungen, über Pflanzen zu fachsimpeln oder auch einfach mal leckere Rezepte auszutauschen. „Natürlich sind wir immer auf der Suche nach neuen Gärten“, informiert Steffi Lätzel. „Jeder Garten ist anders und jeder, der sich ernsthaft und liebevoll mit seinem Garten beschäftigt, kann ihn eigentlich auch vorzeigen.“ Für alle Neueinsteiger bietet die Arbeitsgruppe auch an, die Anfangszeit intensiver zu begleiten. Die Idee der „Offenen Gärten

– Open Gardens“ stammt ursprünglich aus England. Bereits 1927 wurden hier zum ersten Mal Privatgärten im Andenken an Königin Alexandra öffentlich vorgestellt und über den „National Gardens Scheme Charitable Trust“ über Eintrittsgelder Spenden für einen Hilfsfond der Krankenpflege gesammelt. Auf diese Weise sollte das Schöne eines erlebnisreichen Gartenbesuches mit dem Spaß. Besonders schätze er in dem Gartentags-Netzwerk das Kennenlernen von Gartenliebhabern, die im Laufe der Zeit zu Freunden wurden, den Austausch an Erfahrungen und neue Anregungen, über Pflanzen zu fachsimpeln oder auch einfach mal leckere Rezepte auszutauschen. „Natürlich sind wir immer auf der Suche nach neuen Gärten“, informiert Steffi Lätzel. „Jeder Garten ist anders und jeder, der sich ernsthaft und liebevoll mit seinem Garten beschäftigt, kann ihn eigentlich auch vorzeigen.“ Für alle Neueinsteiger bietet die Arbeitsgruppe auch an, die Anfangszeit intensiver zu begleiten. Die Idee der „Offenen Gärten

Anzeige

## (Aus-) Bildungs- & Stellenmarkt

### Erster Forstreferendarjahrgang mit erhöhter Ausbildungszahl schließt ab

Ab 1. Juni startet der neue Jahrgang seine Ausbildung

**Plauen.** Ende Mai haben drei Forstreferendarinnen und zehn Forstreferendare ihre zweijährige Laufbahnausbildung beim Freistaat Sachsen erfolgreich abgeschlossen. Umweltstaatssekretär Dr. Gerd Lippold überreichte den jungen Forstfachleuten ihre Zeugnisse in Dresden und gratulierte den neuen Assessor:innen des Forstdienstes zum Bestehen der Großen Forstlichen Staatsprüfung. Es war der erste Jahrgang, nachdem die Ausbildungszahlen mit dem vom Sächsischen Landtag beschlossenen Doppelhaushalt 2021/2022 erhöht wurden. Vorher standen maximal zehn, nunmehr bis zu 15 Stellen für die Forstreferendarausbildung in Sachsen zur Verfügung. Staatssekretär Dr. Gerd Lippold: »Meine herzliche Gratulation den neuen Assessor:innen und Assessoren! Sie haben eine sehr vielseitige und anspruchsvolle Ausbildung abgeschlossen. Das entspricht der Verantwortung und der Breite der Aufgaben. Denn unsere Wälder brauchen mehr denn je gut und umfassend ausgebildete Fachleute.

Schließlich müssen unsere Forstleute massive Waldschäden bewältigen und gleichzeitig die Wälder mit integrativer, naturgemäßer Bewirtschaftung vor weiteren Schäden bewahren. Ökologie und Klimakrise erfordern zudem, den Waldumbau hin zu klimastabilen, arten- und strukturreichen, leistungsfähigen Mischwäldern voranzutreiben. Es geht darum, heute so zu wirtschaften, dass wir auch morgen noch gut wirtschaften können. Die Forstassessor:innen und -assessoren werden all diese Aufgaben meistern – in einem sehr schönen Beruf. Dafür wünsche ich eine glückliche Hand, viel Freude und Erfolg.« Die Referendar:innen mussten sich zwischen April und Mai neun schriftlichen und sieben mündlichen Prüfungen stellen. Auch eine Prüfung im Wald an vier Stationen zu Themen des Waldbaus, Waldschutzes, der Holzvermarktung und forstlichen Planung musste – im Zellwald bei Nosse – absolviert werden. Die erfolgreichen Prüflinge können sich auf vielfältige und aussichtsreiche Beschäftigungsmöglichkeiten freuen.

Auch im forstlichen Bereich werden Fachkräfte stark nachgefragt. Sachsenforst hat den Absolvent:innen insgesamt elf befristete Übernahmeangebote ausgesprochen. Neben den zahlreichen Einsatzmöglichkeiten in der staatlichen Forstverwaltung setzen auch private und kommunale Forstbetriebe und forstliche Dienstleistungsunternehmen auf die Fachkräfte. Beschäftigungsmöglichkeiten finden sich weiterhin bei der Forstverwaltung des Bundes, bei Landkreisen und kreisfreien Städten, im Bereich der Holz- und Papierindustrie, bei Forst- und Naturschutz-Verbänden oder forstbetrieblichen Zusammenhängen. Nach der Prüfung ist vor der Prüfung: Bereits am 1. Juni startete der neue Jahrgang: Fünf Referendarinnen und neun Referendare werden dazu für zwei Jahre auf Widerruf verarbeitet und planmäßig im Mai 2025 ihre Ausbildung abschließen. Wer eine Anstellung im Dienst der sächsischen Forstverwaltung anstrebt, muss grundsätzlich eine entsprechende

Laufbahnbefähigung nachweisen. Diese wird durch einen einjährigen Vorbereitungsdienst (Anwärterjahr) für die 1. Einstiegsstufe (ehemals gehobener Dienst) in jährlichem Turnus oder durch eine zweijährige Laufbahnausbildung (Referendariat) für die 2. Einstiegsstufe (ehemals höherer Dienst) im zweijährigen Turnus, jeweils mit anschließender Laufbahnprüfung, erworben. Während der Laufbahnausbildung werden die im Studium erworbenen Kenntnisse entsprechend der landestypischen Gegebenheiten vertieft. Dazu durchlaufen die Referendar:innen verschiedene Ausbildungsabschnitte in der Geschäftsleitung von Sachsenforst, den Forstbezirken und Schutzgebietsverwaltungen, sowie bei den Landkreisen und kreisfreien Städten. Neben dem Referendariat bietet Sachsenforst auch Ausbildungsmöglichkeiten für Forst-Anwärter:innen sowie Forstwirt:innen. Auch ein freiwilliges ökologisches Jahr oder ein Praktikum können bei Sachsenforst absolviert werden.

Anzeige

**TAG DER OFFENEN TÜR**

LINHARDT

**NICHT VERPASSEN!**

Produktionsbesichtigung

Infostände zu unseren Job- & Ausbildungsplätzen

Direktbewerbung

Verpflegung

**SAMSTAG, 17.06.2023 10<sup>00</sup> - 16<sup>00</sup> Uhr**

**LINHARDT GmbH**  
 Zeulenrodaer Straße 49 • 07952 Pausa-Mühltröfch

**DIE TUBENMACHER HEISSEN EUCH WILLKOMMEN!**

Mehr über uns



# Dies & das

# BÜRGERZEIT aktuell

## ARBEITS - RECHT für dich: Kündigung wegen häufiger Arbeitsunfähigkeit

Bei häufigen Erkrankungen ist, damit sie eine Kündigung sozial rechtfertigen können, eine negative Gesundheitsprognose erforderlich. Es müssen im Kündigungszeitpunkt objektive Tatsachen vorliegen, die die Besorgnis weiterer Erkrankungen im bisherigen Umfang befürchten lassen. Die prognostizierten Fehlzeiten müssen außerdem zu einer erheblichen Beeinträchtigung der betrieblichen Interessen führen. Dabei können diese Beeinträchtigungen sowohl in Betriebsablaufstörungen als auch in zu erwartenden Entgeltfortzahlungskosten liegen. Letztlich muss eine Interessenabwägung ergeben, dass die Beeinträchtigungen vom Arbeitgeber nicht hinzunehmen sind.

Das LArbG Köln hatte das Vorliegen dieser Voraussetzungen in dem Verfahren 4 Sa 659/22 zu beurteilen, dem eine ordentliche Kündigung des Arbeitgebers vom 27.01.2022 zugrunde lag, weil die seit 2015 beschäftigte Arbeitnehmerin 2019 130 Tage, 2020 60 Tage, 2021 164 Tage und 2022 durchgehend arbeitsunfähig erkrankt war. Entgeltfortzahlung leistete der Arbeitgeber im Jahr 2019 an 69 Tagen, im Jahr 2020 an 38 Tagen und im Jahr 2021 an 56 Tagen. Im Jahr 2022 fielen bis zum Ausspruch der Kündigung keine Entgeltfortzahlungskosten an. Der Arbeitgeber hat zur Begründung der Kündigung vorgetragen, dass sich die Beeinträchtigungen der betrieblichen Interessen bereits aus den hohen Entgeltfortzahlungskosten sowie aus dem Umstand

ergebe, dass das anwesende Personal vermehrt Überstunden leisten muss, weil geeignete Leiharbeiter nicht zur Verfügung stehen. Die Arbeitnehmerin verwies darauf, dass die Arbeitsunfähigkeitszeiten zum Großteil auf zwei – nicht beruflich veranlasste – Unfälle zurückzuführen waren. Streitig war zwischen den Parteien, ob die Unfallfolgen zum maßgeblichen Zeitpunkt der Kündigung ausgeheilt waren. Fehlzeiten sind in der Regel nicht erheblich, wenn sie insgesamt sechs Wochen im Jahr nicht überschreiten. Denn dieses Risiko hat der Gesetzgeber dem Arbeitgeber durch die Regelung der Entgeltfortzahlung im Krankheitsfall als zu dessen Risikobereich gehörend auferlegt. Die Praxis geht in der Re-

gel bei Fehlzeiten von 20- 25 % im Jahr von Erheblichkeit aus. Liegen diese in einem Zeitraum von über drei Jahren hintereinander vor, ist dies ein Indiz dafür, dass auch in Zukunft mit weiteren erheblichen Fehlzeiten zu rechnen ist. Das Gericht stellte bei der Beurteilung der Rechtslage entscheidend auf die Ursache der Fehlzeiten ab. Bestimmten Ursachen für Fehlzeiten ist nämlich aufgrund ihrer Eigenart die Eignung für eine auf sie aufbauende Gesundheitsprognose abzuspüren. Hierunter fallen alle Erkrankungen, denen ihrer Natur nach oder aufgrund ihrer Entstehung keine Aussagekraft für eine Wiederholungsgefahr beizumessen ist. Dazu gehören in erster Linie Unfälle, soweit es sich nach ihrer Entstehung um einmalige

Ereignisse handelt, sowie sonstige offenkundig einmalige Gesundheitsschäden. Ob eine Verletzung aufgrund eines Unfalls zum Zeitpunkt des Zugangs der Kündigung tatsächlich ausgeheilt ist, sei dabei kündigungsrechtlich nicht relevant. Das LArbG hat insoweit darauf verwiesen, dass nicht danach differenziert wird, ob Verletzungsfolgen zum Zeitpunkt des Zugangs der Kündigung tatsächlich schon ausgeheilt sind oder nicht. Vielmehr sollen sämtliche Erkrankungen, die aufgrund eines einmaligen Ereignisses – wie einen Unfall – auftreten, nicht prognosegeeignet sein, auch wenn aus diesem Grunde weitere Fehlzeiten sicher zu erwarten sind. Nach alledem war zum Zeitpunkt des Zugangs der streit-

**Thomas Pieleles**  
Rechtsanwalt

Geraer Straße 12  
07907 Schleiz

Telefon (0 36 63) 40 22 99  
Fax (0 36 63) 40 22 98  
Funk (01 73) 3 56 20 15

RA.Thomas.Pieleles@t-online.de

Kanzlei Thomas Pieleles

gegenständlichen Kündigung eine negative Zukunftsprognose nicht anzunehmen, da sich Krankheiten, die nicht unmittelbare oder mittelbare Unfallfolge waren, auf weit weniger als sechs Wochen summierten. Nachdem auch die Voraussetzungen für die Anwendbarkeit des Kündigungsschutzgesetzes vorlagen und die Arbeitneh-

merin die Kündigungsschutzklage rechtzeitig innerhalb der Drei-Wochen-Frist eingereicht hatte, wurde die Unwirksamkeit der Kündigung festgestellt.

**Rechtsanwalt Thomas Pieleles**  
– Ihr Rechtsanwalt vor Ort –  
kompetent, vertrauensvoll,  
persönlich.

## Weltreise in der Mitte Deutschlands

**Erfurt/Schleiz.** Endlich Sommer – auf geht's nach Frankreich, Italien, Norwegen und England? Muss nicht sein! Die neue Sommerkampagne der TTG „In Thüringen um die Welt“ zeigt, dass die Gäste innerhalb Deutschlands nicht weit reisen müssen. Thüringen ist interkulturell und ein inspirierendes Reiseziel für den Sommer. Es vereint auf kurzer Distanz Ausflugsziele, die eine täuschende Ähnlichkeit mit den weltweiten touristischen Hotspots haben. Die neue Kampagne startete am 2. Mai 2023 und inspiriert dazu, auf Entdeckungsreise in Thüringen zu gehen. Es lockt der französische Charme der Thüringer Weinregionen, das italienische Flair beim Stadtschlendern durch

die malerischen Altstädte Thüringens, die englische Königlichkeit der Thüringer Schlösser und Parks und die norwegische Idylle bei einem Ausflug an das Thüringer Meer. Die Kampagnenbilder der TTG inspirieren dazu, Thüringen aus einer neuen, weltgeneigten Perspektive zu betrachten.

**Norwegen am Thüringer Meer**  
Einen liebevollen Beinamen haben die Thüringer diesem Landstrich verliehen, der auch die Saaleschleife umfasst: Sie nennen es ihr „Thüringer Meer“. Tatsächlich gleicht der Anblick der weiten, von tiefen Wäldern umrahmten Wasserflächen einer skandinavischen Fjordlandschaft. Europas größtes zusammenhängendes

Stauseegebiet liegt im Naturpark Thüringer Schiefergebirge/Obere Saale. Und mittendrin: der Hohenwarte Stausee Weg – 74,4 km, die man so schnell nicht wieder vergisst.

**Italien auf der Krämerbrücke in Erfurt**  
Sie erinnert ein wenig an die Ponte Vecchio in Florenz, mit ihren dicht aneinandergereihten Kaufmannshäusern, die



über der Gera zu schweben scheinen. Die Krämerbrücke in Erfurt hat ihrem italienischen Pendant aber eines voraus: Sie ist durchgehend mit Häusern bebaut und damit die längste ihrer Art in Europa. Bereits im Mittelalter erbaut, war sie Teil der Handelsroute Via Regia. Schon damals stellten Händler links und rechts des Weges ihre Krambuden auf. In den 32 Häusern gehen heute Kunsthand-

werker und Antiquitätenhändler ihrem Geschäft nach.

**Frankreich in den Weinbergen der Dornburger Schlösser**  
Inmitten von Weinbergen, auf einem Muschelkalkfelsen über dem Saaletal, erheben sich die Dornburger Schlösser. Die Atmosphäre dieses einzigartigen Schlossensembles veranlasste bereits Goethe zu wiederholtem Aufenthalt. Drei Schlösser, drei Charaktere – mehr als 800 Jahre Geschichte sind hier vereint. Das Alte Schloss birgt Reste einer mittelalterlichen Burg. Das Rokoko Schloss ist ein galantes Lustschloss des 18. Jahrhunderts mit Porzellansammlung. Das Renaissance Schloss ist eng mit Johann Wolfgang von Goethe verbunden. Der schwärmte für die liebe-

voll gepflegten Schlossgärten – sie sind ein Hochgenuss für Flaneure und Rosenliebhaber. Auch der Wein vom Dornburger Schlossberg ist damals wie heute beliebt.

**England in und um Schloss Altenstein**  
Ein Hauch englischen Adels – ein wahres Kleinod erwartet die Gäste am Rande von Bad Liebenstein. Obwohl das Wörtchen „klein“ irreführend ist. Im Wald versteckt, erstrecken sich Schloss und Park Altenstein auf 160 Hektar. Die Aussicht durch das Tor des ehemaligen Hofmarschallamtes gibt den Blick auf das Schloss frei. Das Schloss wurde nach dem Vorbild englischer Herrenhäuser Ende des 19. Jahrhunderts umgebaut. Halbrunde Erker,

gebogene Fenster, geschweifte Dachgiebel, Obelisken und Schornsteine auf dem Dach sorgen für ein wechselvolles Aussehen.

**Die Welt in Thüringen Zuhause**  
Viele weitere Orte in Thüringen versetzen die Gäste mit ihren Ähnlichkeiten in einen Urlaub rund um die Welt. So erinnert die Karsthöhle Kelle bei Appenrode an Slowenien, die Drachenschlucht bei Eisenach an Peru, der Baumkronenpfad im Hainich an Malaysia sowie das Haus Hohe Pappeln und das Museum Neues Weimar mit Bezug zu Henry van de Velde an Belgien und der entsprechende Garten in Bad Langensalza an Japan. **Fotos: Thüringer Tourismus GmbH**

## Gut geschützt im Freien

**(djd-k).** Die Freiluftsaison könnte für viele Hausbesitzer gar nicht lange genug dauern. Mit einem Terrassendach als Witterungsschutz ist eine Verlängerung drin, bis weit in den Herbst und Winter hinein. Bewährt haben sich solide und rostfreie Konstruktionen aus Aluminium, auf welche die Bedachung aus Kunststoff oder echtem Sicherheitsglas montiert wird. Für die individuelle Planung bietet zum Beispiel

das Premiumterrassendach von Gutta die Möglichkeit, aus zahlreichen Konfigurationen und Standardgrößen bis zu fünf Metern Dachtiefe und zehn Metern Dachbreite zu wählen – passend zur Größe der Terrasse. Auch die Dachneigung lässt sich zwischen 5 und 20 Grad individuell festlegen. Erhältlich ist das System in vielen Baumärkten vor Ort, unter [www.gutta.de](http://www.gutta.de) gibt es weitere Informationen.



Nachschlag für die Freiluftsaison: Ein solides Terrassendach bietet Schutz bei allen Wetterlagen. Foto: dj-d/k/Gutta Werke

**Gut beraten, gut versichert.**

Geschäftsstelle  
**Petermann & Töpfer GbR**  
Mathildenhöhe 32  
07356 Bad Lobenstein  
☎ (03 66 51) 63 20  
Telefax (03 66 51) 6 32 11  
[petermann.toepfer@concordia.de](mailto:petermann.toepfer@concordia.de)

**Concordia. Ein guter Grund.**

**CONCORDIA** Versicherungen

Aufforderung einzutreten	französischer Rundtanz	falsch, nicht richtig	starr blicken	dt. Komponist † 1847	Sicherheit	Rufname d. am Fußballers Hoeneß	US-Bundesstaat	Mietauto mit Fahrer	brauchbar, fähig
Ver-mächtnis empfangen	nord-afrikan. Wüstenfuchs	Seltenheit	Ball-wiederholung b. Tennis	Gebets-nische in der Moschee	nervöses Muskel-zucken	Schulden zurück-zahlen	exzentrischer Kunst-stil	Kurort in Südtirol	Raum im nieders. Bauern-gehöft
Papst-würde	griechi-sche Vorsilbe: Stern	Ent-wässerungs-rohr	Halb-insel Costa Ricas	abschät-zig: Mann	polynes. Rausch-getränk	brit. Astro-physiker † 1984	Ankläger bei Gericht	türk. Groß-grundherr	'Killer-wal'
indischer Bundes-staat	Besitz (... und Gut)	französischer Schrift-steller †							

Ketzerei	Gauner	Bewohner des antiken Italiens	veraltet: Frau	Erfinder des Lauf-rads	Herrnschöß-rock (Kw.)	Börsen-aufgeld	Renn-strecke in Belgien
indische Währung			Autor der 'Musketiere'				
verwirrt	Kartei-reiter		Lauf-fahrrad	Insel der griech. Zauberin Circe	Haupt-stadt West-Samoas		
			Überzie-hungskredit (Kw.)				Salz der Wein-säure
Be-gründer des Zio-nismus †	südafrik. Diamant-konzern (de)		Wappen-blume	schwed. Königs-ge-schlecht	ange-nehm	See-lachs-art	
Männer-name	dt. Chemiker † 1853	Vorname d. Schau-spielers Ventura				schotti-scher Männer-name	

**BÜRGERZEIT aktuell**

MONATSEITUNG für den Saale-Orla-Kreis

Gewonnen hat in der Ausgabe vom 05.05.2023 eine Eintrittskarte Bad & Sauna Ardesia Therme: **Kerstin Schmidt, Bad Lobenstein** und in der Ausgabe vom 19.05.2023 je 2 Eintrittskarten (Kind) für das Nautiland Sonneberg: **Ramona Koch, Rosenthal und Karla Sembritzki, Neustadt/Orla.** *Herzlichen Glückwunsch!*

(Die Gewinne werden zeitnah zum Erscheinen der Ausgabe versendet.)

Wenn auch Sie gewinnen möchten, senden Sie bitte das Lösungswort unter dem Kennwort „SOK“ an [gewinnen@wgvschleiz.de](mailto:gewinnen@wgvschleiz.de) oder [wgvschleiz.de](mailto:wgvschleiz.de), Geraer Straße 12, 07907 Schleiz. Wir verlosen in dieser Ausgabe das Buch „Fußball-EM 2016.“

Vergessen Sie bitte nicht, zur Angabe Ihrer Adresse auch eine Telefonnummer mit anzugeben. Der Rechtsweg ist ausgeschlossen. Einsendeschluss: **28.06.2023.**

Teilnahmeberechtigt ist jeder, der das 18. Lebensjahr vollendet hat. Ausgenommen sind Mitarbeiter und deren Angehörige der wgv Schleiz GmbH. Der Gewinner wird aus allen Teilnehmern per Los ermittelt und benachrichtigt. Die von Ihnen angegebenen Daten werden nur für die Abwicklung des Gewinnspiels erhoben, verarbeitet und genutzt. Datenschutzhinweis: Wir informieren Sie gemäß der Verordnung (EU) 216/679 (Datenschutzgrundverordnung) über die Verarbeitung Ihrer personenbezogenen Daten. Diese erhalten Sie unter <http://wgvschleiz.de/impresum.html>, <http://wgvschleiz.de/datenschutz.html> sowie unter [http://www.wgvschleiz.de/docu/Kunden%20wgvschleiz\\_neu.pdf](http://www.wgvschleiz.de/docu/Kunden%20wgvschleiz_neu.pdf).

**Bei uns erhältlich!**

**50 Jahre MELKUS RS1000**

Peter Melkus Jens Conrad

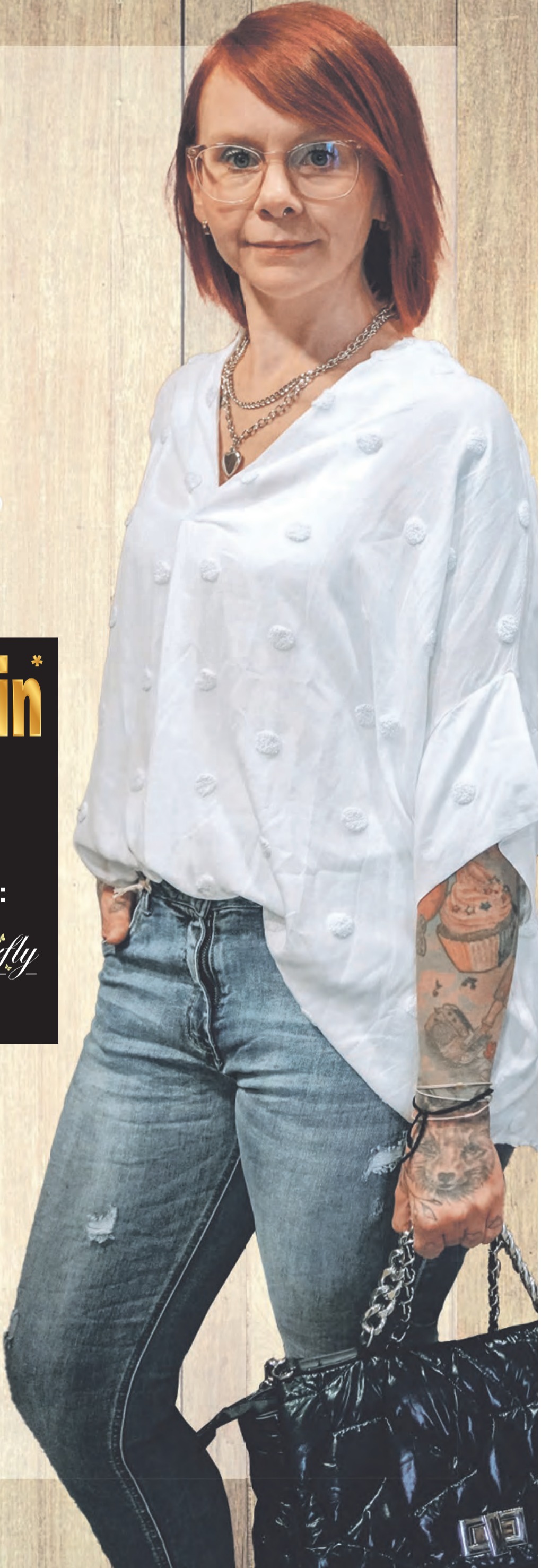
**15€**

**wgv Schleiz** Geraer Straße 12 · 07907 Schleiz  
Tel. 03663.4067582  
[www.wgvschleiz.de](http://www.wgvschleiz.de)

MODE, DIE ANZIEHT

*Butterfly*  
— — — — —  
STYLE

Schmiedestraße 1 • 07907 Schleiz  
Tel.: 03663 / 42 45 40 7



# Jubiläums-Gutschein\*

# 25€

Ab einem Einkaufswert von 100,00 € einzulösen bei:



Gültig bis 30.06.2023.

\*Der Gutschein ist nicht mit anderen Rabatten und Aktionen kombinierbar!

Kette	15,95 €
Bluse	59,90 €
Jeans	59,90 €
Tasche	64,90 €

# Möbelwelt

Vorsprung durch Erfahrung in Möbel & Küchen

Oppurg/Grünau

Kurier

Möbelwelt Grünau GmbH • Grünau 3 • 07381 Oppurg • Telefon 0 36 47 / 46 71-0

20. Jahrgang | Nummer 05 | Ausgabe Juni 2023

ANZEIGE

## Altes raus. Neues rein.



Sind Sie auf der Suche nach einem neuen Look für Ihr Zuhause? Dann ist die Möbelwelt Ihr richtiger Ansprechpartner! Mit unserer Devise "Aus dem Alten das Neue erschaffen" unterstützen wir Sie dabei, Ihre Wohnräume in einem neuen Glanz erstrahlen zu lassen. Gönnen Sie sich eine Veränderung und lassen Sie uns Ihnen dabei helfen.

## Möbel & Küchen jetzt steuerfrei

Ab sofort bei der Möbelwelt: Mehrwertsteuer in allen Abteilungen geschenkt

Sie suchen nach hochwertigen Möbeln und Küchen zu einem unschlagbaren Preis? Dann sind Sie jetzt in Oppurg direkt an der B281 genau richtig!

Die Möbelwelt schenkt Ihnen ab sofort die Mehrwertsteuer auf alle Möbel und Küchen im großzügigen Sortiment. Eine breite Auswahl an moderner Einrichtung

umfasst alles von klassischen bis modernen Designs und bietet für jeden Geschmack und jedes Budget die passenden Modelle. Wenn es darum geht, Ihr Zuhause in eine gemütliche und einladende Wohlfühl-Oase zu verwandeln, ist die Möbelwelt seit über 30 Jahren der perfekte Partner. Nutzen Sie jetzt die Gelegenheit und sparen Sie dank gro-

ßer MwSt.-Aktion bares Geld beim Kauf Ihrer neuen Möbel oder Einbauküche. Die kompetenten Einrichtungsberater stehen Ihnen gerne zur Verfügung und beraten Sie individuell und persönlich. Besuchen Sie das sympathische Einrichtungshaus und überzeugen Sie sich selbst von hervorragender Auswahl, Top-Qualität und fairen Preisen.

## Kampfsport für Jedermann

Invictus Kick- & Thaiboxschule lädt zum Training ein



Die großzügig strukturierte „Invictus Kick- und Thaiboxschule“ lädt jetzt zum Probetraining in Unterwellenborn ein und wartet mit frischem Look, einem motiviertem Trainer-Team rund um WKU-Weltmeister John „The Hazard“ Kallenbach und innovativen Fitness-Konzepten auf.

In der neuen Boxschule am Bergweg 2 in Unterwellenborn können Sportbegeisterte aller Altersgruppen ihre körperlichen Fähigkeiten trainieren und mentale Kraft tanken. Neben dem aktiven Kickbox-Kader erfahrener Wettkämpfer bietet das Invictus-Team vor allem den jüngsten Sportbegeisterten im „Kidsclub“ und bei den „Juniorfightern“ einen dringend notwendigen Aus-

gleich zum modernen Alltag. Nicht nur die motorische Entwicklung von Kindern und Jugendlichen wird von dem engagierten Trainer-Team gezielt gestärkt, sondern auch die Körpererfahrung und das Selbstbewusstsein über Generationen hinweg gefördert. Ein respektvoller Umgang ist dabei in den Trainingsgruppen eine Selbstverständlichkeit. Mit eigens vergrößertem Fitnessbereich ist in Unterwellenborn sogar reines Kraft- oder Ausdauertraining unabhängig von der Boxschule möglich. Auch Damen können eine Vielzahl spezifisch zugeschnittener Programme von Fitness-Boxen über Circletraining bis Selbstverteidigung wahrnehmen. Weitere Infos unter: [www.invictus-kts.de](http://www.invictus-kts.de)



Jetzt zugreifen und bares Geld sparen! Verwandeln Sie Ihr Zuhause in eine Wohlfühl-Oase und gönnen Sie sich hochwertige Möbel zu **unschlagbaren Aktions-Preisen.**

# 19% Mehrwertsteuer

beim Möbel- & Küchenkauf geschenkt!

**Inklusive Kopfteilverstellung!**

**Ab sofort bis 1. Juli 2023!**

**FUNKTIONS-WOHNLANDSCHAFT,** inklusive elektrischem Sitzvorschub, Stoff-Bezug Boston stone dunkelgrau, Nosagunterfederung, Bonellfederkern, Stellmaß ca. 285 x 201 cm, Höhe ca. 79-99 cm, Tiefe ca. 102 cm, maximale Sitztiefe ca. 105 cm, Liegefläche ca. 105 x 222cm, inkl. 3 Nierenkissen

**TOPHIT** statt 1629 € **1368.-**

**Inklusive Sitzvorschub elektrisch!**

VIELE BEZÜGE & FARBEN ZUM INDIVIDUELLEN PREIS

FUNKTIONS-AUSWAHL

FEDERKERN KOMFORT

Aktion gilt nur bei Neuaufträgen, nicht auf bereits getätigte Käufe und Werbeware unserer Kundenzeitung „Möbelwelt Kurier“. Nicht kombinierbar mit anderen Rabatt-Aktionen. Rabatt gilt auf empfohlene Verkaufspreislisten der Hersteller. Aus gesetzlichen Gründen erlässt die Möbelwelt nicht die Umsatzsteuer, die weiterhin auf dem Kassenschein oder dem Kaufvertrag in Höhe von 19 Prozent ausgewiesen wird, sondern erlässt den inkludierten Mehrwertsteueranteil, der auf den Verkaufspreis anfallen würde. Der Mehrwertsteueranteil entspricht 15,966 Prozent des Kaufpreises. Küchen-Rabatt gilt auf empfohlene Verkaufspreislisten der Hersteller für Holzteile frei geplanter Einbauküchen. Aus Rabatt-Aktionen ausgeschlossen sind Markenartikel der Marke Casada.

## INHALTSVERZEICHNIS

GESUNDHEIT  
Tipps für das Beseitigen von lästigen Schimmelschäden

2

HEUSCHNUPFEN  
Oft verträgt man bestimmte Lebensmittel nicht

2

MEDIKAMENTE  
Säfte, Sirupe, Teegranulaten & Co. enthalten oft sehr viel Zucker

3

HIRNJOGGING  
Zahlenübungen trainieren das Gehirn genauso wie Sport unsere Muskeln

6



# TOPHITS

Jetzt wird gespart!



**MODERNES SCHLAFSOFA**, B/H/T ca. 203 x 88 x 89 cm, inkl. Bettkasten Sitz-/Liegehöhe ca. 43 cm, Federkern im Sitz, mit Polyschaum und Wattleves, inklusive 2 Rücken- und Armlehnenkissen

**499.-**  
WERBE-ABHOLPREIS

VIELE BEZÜGE & FARBEN ZUM INDIVIDUELLEN PREIS



**SCHLAFSOFA**, Stoff, Federkern mit Polyschaum, Rücken echt, Chromfüße, Sitzhöhe ca. 43 cm, Liegehöhe ca. 43 cm, Querschläfer, mit Bettkasten, inkl. 2 Armteile mit Rasterbeschlag, B/H/T ca. 195 x 87 x 93 cm

**599.-**  
WERBE-ABHOLPREIS

VIELE BEZÜGE & FARBEN ZUM INDIVIDUELLEN PREIS

Inkl. Bettfunktion, LF ca. 142 x 195 cm



**KINDER-SCHREIBTISCH**, Sonoma Eiche NB, weiß-Metall silber, höhenverstellbar, B/H/T 117,5 x 64-94 x 73 cm, mit neigbarer Schreibplatte

**129.-**  
WERBE-ABHOLPREIS

höhenverstellbar  
neigbar

**TOPHIT**

**CHEF-SESSEL**, Kunstleder (60% Polyurethane, 32% Polyester, 8% Baumwolle) / Netzstoff (100% Polyester), Farbe schwarz / rot, Gestell Nylon / Pp-schwarz, Funktion: höhenverstellbar / Wippmechanik, Belastung bis zu 120 kg, Hartbodenrollen rot, Rückenhöhe 108-120 cm, Sitzhöhe 44-56 cm, Breite 66 cm

**124.-**  
WERBE-ABHOLPREIS

max. 120 kg



**KINDER-DREHSTUHL**, Stoffbezug, und Mesh, Drehkreuz Metall verchromt, mit Sicherheitsrollen, B/H/T 43 x 88-98 x 56 cm, in verschiedenen Farben, jetzt jeweils

**69.-**  
WERBE-ABHOLPREIS

max. 80 kg



**KINDERSTUHL**, Sitz / Rücken gepolstert, Sitzhöhe mit Gaslift verstellbar, Höhe der Rückenlehne und Sitztiefe manuell einstellbar, Rückenlehne ca. 40 cm, viele Motive, Gesamthöhe ca. 79 - 97,5 cm, maximales Nutzungsgewicht 45 kg

**69.-**  
WERBE-ABHOLPREIS

max. 45 kg



**CHEFSESSEL**, in Stoffbezug, Ziernähte, Gestell schwarz, stufenlos höhenverstellbar durch Sicherheitsgasdruckfeder, Wippmechanik, Lendenwirbelunterstützung durch S-Form der Rückenlehne, gebremste Sicherheitsdoppelrollen, Rückenlehne 121-129 cm, Sitzhöhe 43-51 cm, Breite ca. 67 cm, jetzt

**199.-**  
WERBE-ABHOLPREIS

max. 110 kg

## Schimmelpilze: So schützen Sie sich

Tipps für das Beseitigen von Schimmelschäden // Sporen verbreiten sich über die Luft

In diesem Winter war die Bekämpfung von Schimmelpilzen besonders schwierig: Die Heizung sollte runter gedreht werden - für den Klimaschutz, um Russlands Krieg nicht zu finanzieren, um zu sparen. Doch um Schimmel zu verhindern, empfehlen Experten, die Temperatur in Wohnräumen am besten nicht unter 19 Grad fallen zu lassen. Das Gesundheitsmagazin "Apotheken Umschau" zeigt, was Sie noch gegen Schimmel tun können.



Zum Beispiel gründlich lüften: Die feuchte Luft muss raus, die kalte, trockene Luft rein. Je schlechter das Haus gedämmt ist, desto wichtiger ist das. Die Pilze verbreiten Sporen und diverse Stoffwechselprodukte in der Luft. Ihr muffiger Duft wabert durch den Raum, schön anzusehen sind sie auch nicht. Gefährlich für die Gesundheit? "Das Risiko hängt zum Beispiel davon ab, ob der Bewohner eine allergische Vorerkrankung hat, wie lange er sich in einem belasteten Raum aufhält, wie groß das

Schimmelausmaß ist", erklärt Professorin Caroline Herr, Präsidentin der Gesellschaft für Hygiene, Umweltmedizin und Präventivmedizin. Anders als bei Schimmel in Lebensmittel gibt es aber keine Anhaltspunkte dafür, dass Schimmel

an der Wand Krebs verursacht. Um kleine Schimmelschäden zu beseitigen, rät die "Apotheken Umschau", die befallenen Stellen beispielsweise auf glatten Böden und an Möbeln mit einem Lappen und gewöhnlichem Haushaltsreiniger zu säubern. Dabei sollte man wasserdichte Handschuhe, eine Maske mit Schutzfilter und bei Über-Kopf-Arbeiten eine Schutzbrille tragen. Teppiche, Teppichböden und Polstermöbel lassen sich mit einem Staubsauger mit Hepa-Filter und dichtem Gehäuse reinigen. Ist der Schimmel aber schon tiefer eingedrungen, hilft nur: wegwerfen. Abfälle sollten im luftdichten Müllsack oder in einer Tüte mit dem Hausmüll entsorgt werden. Danach: Kleidung waschen und gründlich lüften. (ots)

## Heuschnupfen

Oft verträgt man bestimmte Lebensmittel nicht



Heuschnupfen ist nicht nur draußen lästig, sondern kann auch in der Wohnung ärgern - nämlich beim Essen: Der gerade verpeiste Apfel, die Kirschen oder Nüsse hinterlassen auf einmal ein unangenehmes Kribbeln im Mund.

dem auch auf ähnliche Eiweiße in Lebensmitteln", sagt Professorin Margitta Worm, Leiterin der Allergologie und Immunologie an der Dermatologischen Klinik der Berliner Charité. Die gute Nachricht: Die Anzeichen von Kreuzreaktionen sind in der Regel leicht und gehen rasch vorüber, lebensbedrohliche Beschwerden sind extrem selten. Patienten mit leichten Symptomen kann eine Ernährungsberatung helfen. Denn oft gibt es verträgliche Alternativen. Auch Erhitzen, zum Beispiel bei Äpfeln und Nüssen, kann Abhilfe schaffen. (ots)

Das Gesundheitsmagazin "Apotheken Umschau" erklärt, woran das liegt: Eiweiße aus der Nahrung sind den Pollen-Allergenen ähnlich - es kommt zu einer Kreuzallergie. "Antikörper des Immunsystems reagieren dabei nicht nur auf die eigentlichen Allergie-Auslöser, son-

## Hochbegabtes Kind?

Wer die Vermutung hat, sollte sein Kind testen

Zwei bis drei Prozent der Kinder in Deutschland gelten potentiell als hochbegabt. Doch das festzustellen, ist nicht immer ganz leicht. Es gibt keine eindeutigen Erkennungszeichen für eine Hochbegabung, schreibt das Apothekenmagazin "Baby und Familie".



Weder frühes Lesen oder Rechnen noch Langeweile im Unterricht sind sichere Hinweise. "Zwischen hoch- und durchschnittlich begabten Kindern zeigten sich dazu in Studien keine Unterschiede", sagt Dr. Petra Barchfeld-Pekrun, Leiterin der Begabungspsychologischen Beratungsstelle an der Ludwig-Maximilians-Universität München. Wie zeigt sich Hochbegabung dann? Sabrina Henning, Vorstandsmitglied in der DGhK, hört von Eltern hochbegabter Kinder immer wieder ähnliche Geschichten: "Sie haben oft keine Lust, mit Gleichaltrigen zu spielen.

Häufig gewöhnen sie sich schlecht oder gar nicht in der Kita ein. Und wenn, verbringen sie dort lieber Zeit mit Erwachsenen als mit anderen Kindern." Auch Beschreibungen wie "oft wütend", "frustriert" oder "sozial auffällig" fallen gehäuft. Wer die Vermutung hat, sollte sein Kind testen lassen - Anlaufstellen sind spezialisierte Beratungsstellen, Vereine oder Psychologinnen und Psychologen. Testungen sind ab drei Jahren möglich, sollten aber im Grundschulalter wiederholt werden. Wichtig: fördern und fordern. Entscheidend ist es, die Bedürfnisse zu sehen und zu erfüllen. (ots)

## Futon-Betten-System

Sie haben die Wahl: 90 | 120 | 140 | 160 oder 180 x 200 cm

**Kopfteil ab 39.-**

Breite 90 cm  
Breite 120 cm  
Breite 140 cm  
Breite 160 cm  
Breite 180 cm

**Bettrahmen ab 99.-**

\*ab Größe 90 x 200 cm, ohne Lattenrost, Matratzen, Bettwaren.

**Sie haben die Wahl! Wählen Sie Ihr Kopfteil und den passenden Bettrahmen aus 5 verschiedenen Größen und 5 Farbausführungen aus!**

# Schlafzimmer-System

Die neuesten Modelle jetzt bei uns!  
Erholsamer Schlaf beginnt mit den richtigen Möbeln - Entdecken Sie unsere neuen Schlafzimmermodelle

**casada** Planungsbeispiel

- MASSIVHOLZ
- XXL TYPEN-PLAN
- AUF MAß PLANBAR

Inklusive Riffholz-Einlage

**1** PAAR NACHTKONSOLEN, Bianco Eiche teilmassiv, Absetzung Riffholz Eiche massiv, schwebend mit 1 Auszug **1 299 €**

**2** KOMFORTBETT, Bianco Eiche teilmassiv, Absetzung Riffholz Eiche massiv, Liegefläche ca. 180 x 200 cm, mit Polsterkopfteil Champagner, Füße Schiefer, Fußteil Riffholz massiv, ohne Rahmen und Auflagen **2 889 €**

**3** KLEIDERSCHRANK, Bianco Eiche teilmassiv, Absetzung Riffholz Eiche massiv, 5-türig, 5 Glastüren Champagner, 3 davon mit Absetzungen Bauchbinde Riffholz massiv, ca. 250 x 217 cm **3 1.299 €**

**4** PLANUNGSBEISPIEL: Schubkastenkommode

Planungsbeispiel: Praktische Inneneinteilung. Gestalten Sie Ihre Schrankeinteilung nach Ihren persönlichen Bedürfnissen zum individuellen Preis.

## Eleganz mit viel Stauraum

13 Kopfteil-Typen  
6 Fußteil-Varianten

**casada**

Nachtisch gegen Aufpreis erhältlich

**POLSTERBETT 211**  
**2599.-**  
WERBE-ABHOLPREIS

**Inklusive Bettkasten mit Belüftung!**

**POLSTERBETT 211**, in robustem Stoffbezug, Liegefläche 180 x 200 cm, Bettkasten gerade mit Zugfeder, Fuß FK01, Kopfteil 211, Matratze 7-Zonen-Tonnentaschenfederkern Eco-Flex LX 500T mit Latex-Auflage H2/H3 90 x 200 cm

VIELE BEZÜGE & FARBEN ZUM INDIVIDUELLEN PREIS

XXL TYPEN-PLAN

MADE IN GERMANY

### Funktionsvielfalt zum individuellen Preis

**11 Kopfteile** lassen keinen Wunsch mehr offen. Wählen Sie Ihre Lieblingsoptik.

Wählen Sie aus **7 Fußvarianten** Ihren Favoriten zum individuellen Preis!

**Inklusive Bettkasten mit Belüftung!**

VIELE BEZÜGE & FARBEN ZUM INDIVIDUELLEN PREIS

## casada

**POLSTERBETT 205**, Bezug Stoff, Liegefläche ca. 180 x 200 cm, Liegehöhe 59 cm, Bettkasten mit Belüftung, Matratzen-rahmen, Kaltschaummatratze Komfort LUX KS in H3, ohne Dekoplaid, Dekokissen und Deko

**2099.-**  
WERBE-ABHOLPREIS

XXL TYPEN-PLAN

MADE IN GERMANY

## Vorsicht bei Zucker in Medikamenten

Apothekertipp: Säfte, Sirupe, Teegranulaten oder Lutschtabletten enthalten in der Regel sehr viel Zucker

In einigen Medikamenten steckt Zucker. Vor allem bei der Einnahme von Säften und Sirupen, Teegranulaten oder Lutschtabletten kann es notwendig sein, den Blutzucker genauer im Auge zu behalten, rät Apothekerin Catharina Dhonau aus Merxheim im Apothekenmagazin "Diabetes Ratgeber". Denn darin versteckt sich oft Süßes. Immerhin: In den meisten Arzneimitteln ist die Menge an Zucker sehr gering. Ist er enthalten, steht Zucker unter den sonstigen Bestandteilen in der Gebrauchsinformation. Doch hier muss man ihn erkennen - denn darin findet sich der Fachbegriff, etwa Laktose (Milchzucker), Saccharose (Rohrzucker) oder Maltose (Malzzucker). "Gemeinsam ist den meisten Zuckern die Schlussilbe -ose", fasst Apothekerin Catharina Dhonau zusammen. Vorsicht ist bei Säften und Sirupen geboten, die in der Regel sehr viel Zucker enthalten. Dann können Tropfen ein geeigneter Ersatz sein. "Sollten Sie trotzdem einen Sirup oder einen Saft einnehmen, sollten Sie mit Ihrem Arzt klären, ob Sie Ihren Blutzuckerspiegel deshalb häufiger kontrollieren müssen", sagt Dhonau. Auch in Teegranulaten oder Lutschtabletten versteckt sich oft Zucker. Auch hier gibt es Alternativen: zuckerfreie Lutschtabletten oder herkömmliche Teebeutel. (ots)

# Einrichten mit System

Für jeden Raum die passende Wohnwand - entdecken Sie unsere vielfältigen Lösungen für jeden Wohnstil!

**Umfassendes Beimöbel-Programm für jeden Geschmack!**

Planungsbeispiel: Richten Sie Ihr Wohn- oder Speisezimmer nach Ihren individuellen Bedürfnissen ein und finden Sie dank XL-Typenplan Ihre Favoriten.

**MADE IN GERMANY**  
**XXL TYPEN-PLAN**  
**BELEUCHTUNG OPTIONAL**

**WOHNWAND**, Front Viking Oak tiefzieh NB, Absetzung anthrazit NB, Korpus Viking Oak Melamin NB, Rückwand 3D Viking Oak sandgestrahlt NB, Griff Metall anthrazit, B/H/T ca. 295 x 208 x 50 cm

**1289.-**  
WERBE-ABHOLPREIS

Beleuchtung gegen Aufpreis erhältlich (nicht im Werbepreis enthalten)

**INKLUSIVE**  
Inklusive Kopfteil-Verstellung!

**INKLUSIVE**  
elektrischer Sitztiefenverstellung

**MODERNE WOHNLANDSCHAFT**, strapazierfähiger Bezug in anthrazit, Metallfüße schwarz matt lackiert, Bonellfederkern und Nosagunterfederung, mit elektrischer Sitztiefenverstellung, 5 manuellen Kopfteilverstellungen und 5 Nierenkissen, Liegefläche ca. 105 x 217 cm, Schenkellaß ca. 232 x 295 cm, rechts-/links bestellbar

**1599.-**  
WERBE-ABHOLPREIS

**SIE HABEN DIE WAHL:**  
Wählen Sie Ihre Farbe und Qualität zum individuellen Preis.

**INKLUSIVE**  
Rückenkissen rechts!

Gegen Aufpreis: Bettfunktion (nicht im Werbepreis enthalten)

**INKLUSIVE**  
aufklappbarem Bettkasten!

**GARNITUR**, Stoffbezug, Rücken Super-Bonell-Federkern, Metallfuß alu gebürstet, Sitzhöhe 45 cm, Ottomane mit aufklappbarem Bettkasten und losem Rücken-kissen rechts, Stellmaß ca. 223 x 163 cm

**1379.-**  
WERBE-ABHOLPREIS

FUNKTIONS-AUSWAHL  
XXL TYPEN-PLAN  
VIELE BEZÜGE & FARBEN ZUM INDIVIDUELLEN PREIS

Kopfstütze gegen Aufpreis erhältlich

**SOFA 2-SITZ**, B/H/T ca. 148 x 98 x 89 cm

**SOFA 3-SITZ**, B/H/T ca. 148 x 98 x 89 cm

Bettkasten und Kipper-Funktion gegen Aufpreis erhältlich (nicht enthalten)

**SESSEL**, B/H/T ca. 98 x 98 x 89 cm

**POLSTERKOMBINATION**, Stoffbezug Farbe Mandel, Armlehne 300, Super-Bonell-FK, Kunststoffgleiter, Sitzhöhe ca. 45 cm, bestehend aus 3-Sitzer, 2-Sitzer und Sessel, ohne Funktion (nicht im Werbepreis enthalten)

**1349.-**  
WERBE-ABHOLPREIS

FEDERKERN KOMFORT  
XXL TYPEN-PLAN  
VIELE BEZÜGE & FARBEN ZUM INDIVIDUELLEN PREIS

**GARNITUR**, Bezug Stoff natur (100% Polyester), Gestell Massivholz und Spanplatten, Polsterung Sitz Federkern und PUR-Schaum, Nosagunterfederung

**649.-**  
WERBE-ABHOLPREIS

**RECAMIERE** B/H/T ca. 190 x 84 x 93 cm

**699.-**  
WERBE-ABHOLPREIS

**SOFA 2ER** B/H/T ca. 156 x 84 x 93 cm

**INKLUSIVE**

**TV-SESSEL**, mit 2 Motoren und elektrischer Aufstehhilfe und Relaxfunktion mit Fernbedienung, Stoppfunktion in jeder Position möglich, Palermo-Stoff dunkelgrau, Sitz mit Taschenfederkern und Stahlwellenunterfederung, maximale Belastbarkeit 115 kg, Klemmschutz für die Hände, Breite 76 cm, Sitzbreite 50 cm, Sitztiefe 55 cm, Höhe 80-113 cm

**797.-**  
WERBE-ABHOLPREIS

**TOPHIT** max. 115 kg

VIELE BEZÜGE & FARBEN ZUM INDIVIDUELLEN PREIS

**VIELE BEZÜGE & FARBEN ZUM INDIVIDUELLEN PREIS**  
**XXL TYPEN-PLAN**  
**FEDERKERN KOMFORT**  
**Wellen-Federung**

**PLANUNGSBEISPIEL ECKGARNITUR**, in robustem Stoff, Ziernähte in beige, inklusive Kopfteilverstellung, Füße Eiche massiv geölt, in Stoffbezug, ohne Kissen ab

**1299 €**

**VIELE BEZÜGE & FARBEN ZUM INDIVIDUELLEN PREIS**  
**XXL TYPEN-PLAN**  
**FEDERKERN KOMFORT**  
**Wellen-Federung**

**2 Motoren**  
**Aufstehhilfe**

**999.-**  
WERBE-ABHOLPREIS

FUNKTIONS-AUSWAHL  
max. 110 kg  
VIELE BEZÜGE & FARBEN ZUM INDIVIDUELLEN PREIS

**FERNSEHSESSEL** mit 2 Motoren und Aufstehhilfe, Bezug Stoff braun, stufenlose Verstellung der Beinauflage und Rückenlehne durch zwei Elektro-Motoren, Fuß drehbare Doppelrolle, B/H/T ca. 72 x 109 x 82 cm, ab

**999.-**  
WERBE-ABHOLPREIS

FUNKTIONS-AUSWAHL  
max. 110 kg  
VIELE BEZÜGE & FARBEN ZUM INDIVIDUELLEN PREIS

# Entspannung garantiert

Relaxen Sie zu zweit oder mit der ganzen Familie: Machen Sie es sich bequem auf unseren komfortablen Garnituren.

## KITZALM DESIGN HOLZMÖBEL - EIN CHALET FÜR IHR ZUHAUSE



**Wandboard**  
B/H/T ca. 128 x 24 x 22 cm

**Hängevitrine**  
B/H/T ca. 64 x 128 x 38 cm

**Vitrine**  
B/H/T ca. 96 x 202 x 38 cm

**MODERNE WOHNWAND**  
Salzkammergut Alteiche, Front furniert und mehrschichtig lackiert, Korpus gebürstet, Akzent Lack snow, Schubkästen mit Teilauszug, Griffe Aluminium massiv carbongrau, bestehend aus Vitrine, Wandboard, TV-Board und Hängevitrine

**2849.-**  
WERBE-ABHOLPREIS

**TV-Board**  
B/H/T ca. 192 x 58 x 55 cm

**Inklusive 4x Kopfteil-Verstellung!**

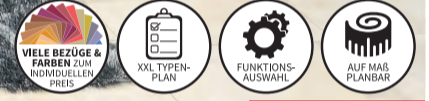
**HIGHBOARD**  
B/H/T ca. 96 x 138 x 38 cm, gegen Aufpreis erhältlich

**Front- und Korpusausführung**  
Salzkammergut Alteiche gebürstet

**Akzente**  
Lack terra  
Lack snow  
Lack carbongrau

**Der Natur zuliebe.**

**MODERNER TV-SESSEL** ▶ in pflegeleichtem Bezugsstoff, Metall-Armteil schwarz matt, verstellbare Armteilauflage, Sternfuß schwarz matt, Verstellung manuell mit Gasdruck, inklusive, Ergonomie M2= Sitzhöhe 49 cm, Sitztiefe 53 cm, Maße B/H/T ca. 70 x 115 x 85 cm, gegen Aufpreis nicht im Garniturerpreis enthalten



**MODERNE POLSTERKOMBINATION**  
in robustem Bezugsstoff (Stoffgr. B), Füße Metall schwarz matt, **inklusive 4x Kopfteilverstellung**, Sitzhöhe 46 cm, Sitztiefe 55 cm

**2775.-**  
WERBE-ABHOLPREIS

**PLAN** ✕

- ✓ 8 Höhenraster
- ✓ 6 Breitenraster
- ✓ 4 Tiefenraster

**VENJAKOB**  
Verzierung durch Design und Qualität

**WOHNWAND**  
Kombi Eiche rustico hell geölt, Rückwand anthrazit matt, B/H/T ca. 385 x 207 x 53 cm

**3149.-**  
WERBE-ABHOLPREIS

Das Eiche-Echtholzfurnier ist fein gemasert und sanft strukturiert - Holz pur für harmonisches Design, das Ihrem natürlichen Einrichtungsstil entspricht. Dazu kommen detailverliebte Akzente in der Rückwand: Matt lackierte Flächen oder Holz-Elemente setzen sanfte Kontraste und werden von dimmbaren LED-Leuchten in Szene gesetzt. Entscheiden Sie sich bei X3 für eine Möbelausführung in Eiche rustico hell oder Eiche hell geölt.

**SIDEBOARD**, gegen Aufpreis erhältlich

Weitere Funktionen, Stoffvarianten und Typen sind als Sonder-Ausstattung optional erhältlich und im Garnitur-Werbepreis nicht enthalten.

**DESIGN-ECKGARNITUR**, Leder Vivre (120), Farbe honey, Kappnaht Ton in Ton, Rücken Nessel, Sitz Federkern, Metallfuß schwarz, Sitzhöhe 46 cm, Stellmaß ca. 257 x 190 cm, ohne Funktionen (nicht im Werbepreis enthalten), in Leder ab

**2399.-**  
WERBE-ABHOLPREIS

**XL-Höhe perfekt für Saug-Roboter!**

**Verstellbare Kopfteile** (gegen Aufpreis)

**Komfortable Relaxfunktion** (gegen Aufpreis)

Holz und Glas gehen handwerklich fließend ineinander über und bilden eine Einheit - Möbel in Vollendung, Made by Venjakob - erhältlich in Oppurg.

Hochwertige Beschläge für Möbel, die lange Freude machen.

Geräumige Schubkästen lassen sich weit ausziehen, gleiten leise und verfügen über einen Selbstzug, der sanft schließt.

# Hirnjogging mit Ihrer Möbelwelt Grünau

Zahlenübungen trainieren das Gehirn genauso wie Sport unsere Muskeln, machen Spaß und halten nebenbei auch unsere grauen Zellen fit. Wer regelmäßig Denkspiele ausübt, steigert spürbar seine Konzentration und bekämpft Vergesslichkeit. Bereits wenige Minuten reichen am Tag, um geistig topfit und leistungsfähig zu bleiben. Wir wünschen Ihnen viel Spaß beim Lösen.

**Sudoku** So einfach funktioniert es: Füllen Sie jedes Diagramm mit Zahlen von 1 bis 9 aus, wobei in jeder Zeile, jeder Spalte und in jedem der neun 3x3-Felder jede Zahl nur einmal vorkommt.

		9	4			8	2	
6	8							9
	9	4	3	6	8	1		5
4								
	5		8			3	9	
		1		3				8
			1			8		
			5				2	
	3							7

				8				6
5			3			8		7
9	5					6		
	4							
6			4				8	
		5	4				2	
	8			3				9
			6	1	8		7	

## Wortsuche-Rätsel (Obst)

Finden Sie eine Kombination von Wörtern, die in einem Raster angeordnet sind. Diese gesuchten Wörter sind horizontal, vertikal oder diagonal platziert.

Wort 1: \_\_\_\_\_

Wort 2: \_\_\_\_\_

Wort 3: \_\_\_\_\_

Wort 4: \_\_\_\_\_

Wort 5: \_\_\_\_\_

Wort 6: \_\_\_\_\_

Wort 7: \_\_\_\_\_

V O H I M B E E R E  
 H D E B S A Y I K L  
 O H R I P U H P I M  
 I M D R H F R X W J  
 I H B N C R P C I A  
 M Y E E R O C I T P  
 W P E B A N A N E F  
 S J R H J A K E O E  
 L V E A N A N A S L  
 L P W R J U P O A F

# Ihr Möbelwelt Rezept-Tipp...



## Nudelsalat mit Tortiglioni, Spinat und Paprika

Nudeln in siedendem Wasser nach Packungsanweisungen kochen, abschrecken und abtropfen lassen. In einer Pfanne das Olivenöl erhitzen und die Paprika und Zwiebeln darin anbraten, bis sie weich sind. Den Spinat hinzufügen und kurz mitbraten, bis er zusammengefallen ist. Die Nudeln, Paprika-Spinat-Mischung, Zitronensaft, Salz und Pfeffer in eine große Schüssel geben und gut vermischen. Optional mit gehackter Petersilie garnieren und servieren. Der Nudelsalat kann warm oder kalt serviert werden und eignet sich hervorragend als Beilage oder als Hauptgericht.

- Zutatenliste für 4 Portionen:
- 1 Pfund Tortiglioni oder jede andere Nudelform
  - 2 Paprika (rot und gelb)
  - 2 Handvoll Spinat
  - 1/2 Zwiebel, gewürfelt
  - 3 EL Olivenöl
  - 2 EL Zitronensaft
  - 1/4 TL Salz
  - Pfeffer, nach Geschmack
  - 1/4 Tasse gehackte Petersilie (optional, zum Garnieren)

**IMPRESSUM**  
 HERAUSGEBER: Möbelwelt Grünau GmbH, Grünau 3, 07381 Oppurg  
 REDAKTION, LAYOUT: Silvio Luis (V.i.S.d.P.), E-Mail: info@luisfoto.de, Web: www.luisfoto.de  
 DRUCK: Medienhaus „Der neue Tag“, Franz-Zebisch-Straße 5, 92637 Weiden  
 Alle gestalteten Anzeigen, Texte und Fotos unterliegen dem Urheberrecht und dürfen nur mit schriftlicher Genehmigung übernommen werden. Keine Gewähr für genannte Termine.

# Kochen wie ein Profi

Wir arbeiten nur mit den besten Herstellern zusammen, um sicherzustellen, dass Ihre Küche nicht nur schön aussieht, sondern auch langlebig und funktional ist.

**Tiefpreis-Garantie**  
 Immer der beste Preis!

**100% BESTPREIS**  
 Möbelwelt

Wir möchten sicherstellen, dass Sie immer das beste Angebot erhalten, wenn Sie bei uns einkaufen. Deshalb versichern wir, dass wir Ihnen immer den besten Preis garantieren. Sollten Sie jedoch wider Erwarten ein identisches Produkt innerhalb von 30 Tagen mit denselben Leistungen bei einem Mitbewerber zu einem günstigeren Preis finden, so können Sie sich darauf verlassen, dass wir Ihnen diesen Preis ebenfalls anbieten werden. Zusätzlich erhalten Sie von uns noch einmal 5% Vertrauens-Rabatt auf den bereits günstigeren Preis.

**Jetzt persönlichen Planungs-Termin sichern:**  
 03647/443804

**Inklusive Elektro-Geräte: SIEMENS SILVERLINE**

- Backofen EEK: A (A+++ - D) Siemens HB510ABR1
- Glaskeramik-Kochfeld Siemens ET645HE17
- Dunsthaube EEK: A (A++ - E) Silverline RHW 800 S
- Kühlschrank EEK: F (A - G) Siemens KI20LNFF1

EEK = Energieeffizienzklasse

**mit Best-Preis-Garantie!**

**noite KÜCHEN**  
**KÜCHE RUBI 70990086/4**, Front Schwarz mit Vulkaneiche, Korpus Quarzgrau, Arbeitsplatte Vulkaneiche, mit Siemens Geräten, Spüle Blanco Flex Pro 45S, Armatur Blanco Daras, Maß B/H/T ca. 185 x 270 x 305 cm  
**5998.-** WERBE-ABHOLPREIS

**Inklusive Elektro-Geräte: SIEMENS SILVERLINE**

- Backofen EEK: A (A+++ - D) Siemens HB510ABR1
- Glaskeramik-Kochfeld Silverline FLHK 800 ESK
- Muldenlüfter EEK: A (A++ - E) Silverline FLHK 800 ESK
- Kühlschrank EEK: F (A - G) Siemens KI20LNFF1

EEK = Energieeffizienzklasse

**mit Best-Preis-Garantie!**

**noite KÜCHEN**  
**KÜCHE ANDRIA 70990089/0**, Front Graphit / Vulkaneiche, Korpus Graphit / Vulkaneiche, Arbeitsplatte Vulkaneiche, mit Siemens Geräten, Spüle Blanco Flex Pro 45S, Armatur Blanco Daras, Maß B/H/T ca. 276,9 x 271,8 + 180 cm  
**6998.-** WERBE-ABHOLPREIS

**Inklusive Elektro-Geräte: SIEMENS SILVERLINE**

- Backofen EEK: A (A+++ - D) Siemens HB510ABR1
- Glaskeramik-Kochfeld Silverline FLHK 800 ESK
- Muldenlüfter EEK: A (A++ - E) Silverline FLHK 800 ESK
- Kühlschrank EEK: F (A - G) Siemens KI52LADE0

EEK = Energieeffizienzklasse

**mit Best-Preis-Garantie!**

**noite KÜCHEN**  
**KÜCHE LUGO 70990078/3**, Front Beton weiß / Asteiche natur, Korpus Weiß / Asteiche natur, Arbeitsplatte Beton weiß, mit Siemens Geräten, Spüle Blanco Flex Pro 45S, Armatur Blanco Daras, Maß Breite ca. 367,5 + 305 cm  
**6998.-** WERBE-ABHOLPREIS



# Steuer-Spartage

# 19% Mehrwertsteuer

beim Möbel- & Küchenkauf geschenkt!

Ab sofort bis 1. Juli 2023!



**Besuchen Sie eines der schönsten Küchenstudios der Region!**

Entdecken Sie die Welt der Küchenmöglichkeiten in unserem Küchenstudio. Wir bieten Ihnen individuelle Beratung und eine große Auswahl an hochwertigen Küchen zum Möbelwelt-Bestpreis.

- Inklusive Elektro-Geräte: SIEMENS SILVERLINE**
- Backofen EEK: A (A+++ - D) Siemens HB510ABR1
  - Glaskeramik-Kochfeld Siemens ET645HE17
  - Dunsthaube EEK: A (A+++ - D) Silverline RHW800S
  - Kühlschrank EEK: E (A - G) Siemens KI41RVFEO
- EEK = Energieeffizienzklasse

**nobilis EINBAUKÜCHE SANTIAGO (14)B217169, Front Easytouch taupegrau, Korpus Eiche San Remo NB, Arbeitsplatte Eiche San Remo NB, inklusive Elektro-Geräte, Blanco Spüle Tipo 45S, Blanco Armatur Daras, Maße ca. 360 x 340 cm**

**6798.-**  
WERBE-ABHOLPREIS

Aktion gilt nur bei Neuaufträgen, nicht auf bereits getätigte Käufe und Werbeware unserer Kundenzeitung „Möbelwelt Kurier“. Nicht kombinierbar mit anderen Rabatt-Aktionen. Rabatt gilt auf empfohlene Verkaufspreislisten für Holzteile bei Küchenkauf der Hersteller. Aus gesetzlichen Gründen erlässt die Möbelwelt nicht die Umsatzsteuer, die weiterhin auf dem Kassenschein oder dem Kaufvertrag in Höhe von 19 Prozent ausgewiesen wird, sondern erlässt den inkludierten Mehrwertsteueranteil, der auf den Verkaufspreis anfallen würde. Der Mehrwertsteueranteil entspricht 15,966 Prozent des Kaufpreises.



**Persönliche Beratung** durch perfekt geschulte Küchenprofis.  
**Aufmaß vor Ort** Wir nehmen gerne vor Ort exakt Maß.  
**Moderne Planung** Visualisierung auf dem PC mit 3D-Vorschau.  
**Pünktliche Lieferung** sauber und zuverlässig zum vereinbarten Termin.  
**Perfekte Montage** durch erfahrene Profis mit viel Liebe zum Detail.  
**Alle Anschlüsse** für sorgenfreien Start in den Küchenalltag.

**Inklusive Elektro-Geräte: SIEMENS SILVERLINE**

- Backofen EEK: A (A+++ - D) Siemens HB510ABR1
- Glaskeramik-Kochfeld Siemens ET645HE17
- Dunsthaube EEK: A (A+++ - D) Silverline RHW800S
- Kühlschrank EEK: E (A - G) Siemens KI41RVFEO

EEK = Energieeffizienzklasse

**nobilis EINBAUKÜCHE BRIGHTON (18)B217177, Front Structura Eiche Havanna NB, Korpus Eiche Havanna NB, APL. Schwarzbeton NB / Eiche Havanna NB, inkl. Elektro-Geräte, Blanco Spüle Tipo 45S, Blanco Armatur Daras, Maße ca. 245 x 365 + 160 cm**

**7998.-**  
WERBE-ABHOLPREIS

**mit Best-Preis-Garantie!**

**VIELE FRONTEN & FARBEN ZUM INDIVIDUELLEN PREIS** **AUF MAß PLANBAR** **MADE IN GERMANY**

**Inklusive Elektro-Geräte: SIEMENS BORA**

- Backofen EEK: A (A+++ - D) Siemens HB510ABR1
- Induktionskochfeld Bora GP4U
- Muldenlüfter EEK: A (A+++ - D) Bora GP4U
- Kühlschrank EEK: F (A - G) Siemens KI82LADF0

EEK = Energieeffizienzklasse

**nobilis KÜCHE MONZA (15)B217171, Front Riva Beton schiefergrau, Korpus schiefergrau, Arbeitsplatte Beton schiefergrau NB, inklusive Elektro-Geräte, Blanco Spüle Tipo 45S, Blanco Armatur Daras, Maße ca. 366,6 x 306,6 + 253,2 cm**

**8798.-**  
WERBE-ABHOLPREIS

**mit Best-Preis-Garantie!**

**Inklusive Induktionskochfeld mit Dunstabzug**

**VIELE FRONTEN & FARBEN ZUM INDIVIDUELLEN PREIS** **AUF MAß PLANBAR** **MADE IN GERMANY**

**Inklusive Elektro-Geräte: SIEMENS BORA**

- Backofen EEK: A (A+++ - D) Siemens HB510ABR1
- Induktionskochfeld Bora GP4U
- Muldenlüfter EEK: A (A+++ - D) Bora GP4U
- Kühlschrank EEK: F (A - G) Siemens KI82LADF0

EEK = Energieeffizienzklasse

**nobilis KÜCHE WISCONSIN (19)B217179, Front Sylt Alpinweiß, Korpus Eiche Sierra NB, Arbeitsplatte Eiche Sierra NB, inklusive Elektro-Geräte, Blanco Spüle Tipo 45S, Blanco Armatur Daras. Maße ca. 285 x 350 x 275 cm**

**9498.-**  
WERBE-ABHOLPREIS

**mit Best-Preis-Garantie!**

**Inklusive Induktionskochfeld mit Dunstabzug**

**VIELE FRONTEN & FARBEN ZUM INDIVIDUELLEN PREIS** **AUF MAß PLANBAR** **MADE IN GERMANY**

**Inklusive Elektro-Geräte: SIEMENS BORA**

- Backofen EEK: A (A+++ - D) Siemens HB510ABR1
- Einbau-Mikrowelle Siemens CM585AGS0
- Wärmeschublade Siemens BI630ENS1
- Induktionskochfeld Bora GP4U
- Muldenlüfter EEK: A (A+++ - D) Bora GP4U
- Kühlschrank EEK: F (A - G) Siemens KI82LADF0

EEK = Energieeffizienzklasse

**nobilis KÜCHE SANTA FE (25)B217189, Front Easytouch weiß / Fjordblau, Korpus weiß, Arbeitsplatte Endgrain Oak NB, inklusive Elektro-Geräte, Blanco Spüle Tipo 45S, Blanco Armatur Daras. Maße ca. 440 + 371,6 cm**

**10598.-**  
WERBE-ABHOLPREIS

**mit Best-Preis-Garantie!**

**Inklusive Induktionskochfeld mit Dunstabzug**

**VIELE FRONTEN & FARBEN ZUM INDIVIDUELLEN PREIS** **AUF MAß PLANBAR** **MADE IN GERMANY**

# Deko- und Geschenke Sommer-Boutique

Mega-Auswahl vor Ort!



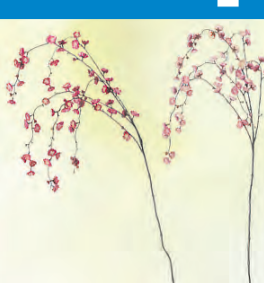
▲ **Dekozeig**, 2 sort., Lavendel, Indoor, Eisen, Plastik, Farbmix aus dunkelviolett, grün, hellviolett, je 2.90 €



▲ **Dekozeig**, Hagebutte, 2 sort., Indoor, Eisen, Polyethan, braun, grün, orange, rot Materialmix, je 9.90 €



▲ **Dekozeig**, Distel, Indoor, Eisen, Plastik, grün, violett Materialmix Farbmix 5.- €



▲ **Dekozeig**, 2 sort., Kirschblüte, Indoor, Höhe ca. 130 cm, Plastik Kunststoff rosa, je 15.90 €



▲ **Stielblume**, Hortensie, Indoor, Höhe ca. 84 cm, grün, hellrosa Kunststoff Farbmix 4.90 €



▲ **Vogeltränke**, Modell Sarina, Höhe ca. 24 cm, Zink, grau 14.- €



▲ **Deko-Toppflanze**, 2 sort., Aloe Vera, Indoor, Höhe ca. 14 cm, Plastik Kunststoff Farbmix, je 7.50 €



▲ **Dekoanhänger**, Sulevi, 2 sort., organisch, Höhe ca. 20 cm, Durchmesser ca. 13 cm, Hängevorrichtung, Glas klar Farbmix, je 8.50 €



▲ **Vegetränke-/bad**, Modell Fenna, Höhe ca. 11 cm, Kunstharz, grau, Kunstharz, jetzt 25.- €



▲ **Windlicht Babette**, 3 sort., Rund, Höhe 17 cm, Eisen lackiert, Glas lackiert, Floral, mehrfarbig, Materialmix, je 6.50 €



▲ **Teelichthalter Babette**, 3 sort., rund, Flasche, Höhe 29 cm, Eisen lackiert, Glas lackiert, Floral, mehrfarbig, je 5.- €



▲ **Kantenhocker Sophie**, Höhe ca. 39 cm, Kunstharz, grau, jetzt 26.90 €



▲ **Windlicht Manou**, 3 Größen, rund, Höhe ca. 30-40 cm, Glas lackiert, Mehrfarbig, Farbmix, je 12.90 €

Hier nur einige Beispiele!



**MODERNES BADEZIMMER**, kashmir / Nussbaum NB, Metallgriffe schwarz, Türen rechts oder links montierbar, mit Türdämpfung und Selbstzug, bestehend aus Waschbeckenunterschrank, Kommode, Mediumschrank, Hochschrank und Spiegelschrank mit LED-Beleuchtung, B/H/T ca. 148 x 190 x 34 cm

**855.-** WERBE-ABHOLPREIS



**MODERNES BADEZIMMER**, in weiß / graphit, Front weiß Glas - Sicherheitsglas, Korpus weiß Dekor, melaminharzbeschichtet, hochwertige ABS-Kanten, Türdämpfung, Schubkasten mit Selbstzug, best. aus Spiegel, Waschbeckenunterschrank, Hängeschrank, Unterschrank und Kommode, inklusive LED-Beleuchtung

**989.-** WERBE-ABHOLPREIS



**GARDEROBENKOMBINATION**, Front weiß Hochglanz, Korpus Navarra Eiche NB, inklusive Soft-Close, bestehend aus Garderoben-Hochschrank B/H/T 60 x 200 x 41 cm, Garderobenelement B/H/T 75 x 106 x 30 cm, Garderobebank B/H/T 75 x 50 x 41 cm, Schuhschrank B/H/T 75 x 110 x 41 cm und Spiegel B/H/T 74 x 80 x 3 cm



**KOMPLETTSET: MODERNE GARDEROBENKOMBINATION 6-TEILIG**, Fronten in Eiche Navarra NB, Korpus und Absetzungen in anthrazit, Kleiderstange, Kleiderhaken und Füße in Kunststoff silber, Top-Komfort: Schubladen und Türen gedämpft, B/H/T ca. 276 x 200 x 40 cm

**TOPHIT** Komplettsset **849.-**

# Möbelwelt

Vorsprung durch Erfahrung in Möbel & Küchen

**Oppurg/Grünau, bei Pößneck**  
direkt an der B281  
Besuchen Sie uns online: [www.die-moebelwelt.de](http://www.die-moebelwelt.de)



Möbelwelt Grünau GmbH • Grünau 3 • 07381 Oppurg • Telefon: 0 36 47 / 46 71-0, Küchenstudio: 0 36 47 / 44 38 04

Alle Maße sind ca.-Angaben. Modellabweichungen, Irrtümer, Zwischenverkauf, Preisänderungen und Druckfehler sind vorbehalten. Alle Artikel ohne Dekoration. Aktionszeitraum gültig bis 10 Tage nach Erscheinungsdatum. Für Termine keine Gewähr.

**Unsere Öffnungszeiten: Montag - Freitag: 9.00 - 18.00 Uhr • Samstag: 9.00 - 15.00 Uhr**