

Der Schuh, der aus der Blüte kommt Start des thüringenweiten Projekts Management für Lichtwaldarten durch angepasste Waldnutzung in Großkochberg



Die Präsidentin des Bundesamtes für Naturschutz (BfN) Sabine Riewenherm und Umweltminister Bernhard Stengele mit den symbolischen Schecks. Das Gesamtfinanzierungsvolumen beträgt rund 2,3 Millionen Euro. Fotos: rb

Großkochberg. (rb) Jedes Jahr im Spätfrihling zwischen Mitte Mai und Mitte Juni zieht sie Heerscharen von Bewunderern in ihren Bann – die Frauenschuh-Blüte. Als eine der prächtigsten, wildwachsenden Orchideenarten Europas erobert der gelbe Frauenschuh die Herzen seiner Fans im Sturm. Schönheit und Anmut, Seltenheit und auch die kapriziösen botanischen Eigenarten machen den Frauenschuh absolut einzigartig. Es gibt nicht mehr viele von ihnen, weshalb sie strengstens geschützt sind – aber am Blasenberg bei Großkochberg blühen sie zu Hunderten. Gemeinsam mit der Präsidentin des Bundesamtes für Naturschutz (BfN)



Lothar Finke, Leiter des Arbeitskreises „Heimische Orchideen“ (rechts) im Dialog mit Revierförster Andreas Schöler.

Sabine Riewenherm startete Umweltminister Bernhard Stengele kürzlich das auf sechs Jahre angelegte MaLiWa-Projekt. Die Wildtierland Hainich gGmbH entwickelt gemeinsam mit der Fachhochschule Erfurt und ThüringenForst AöR Waldnutzungskonzepte, die dem Erhalt und der Sicherung lichtliebender Pflanzen und Tiere in unseren Wäldern dienen. Der enge Austausch mit Waldbesitzenden, Forst- und Naturschutzverwaltungen auf allen politischen Ebenen, Naturschutzvereinen, Forst- und Landwirtschaftsbetrieben sowie der Jägerschaft ist dafür

notwendig. Im Anschluss an die Projektvorstellung führte ein kleiner Waldspaziergang zu einer der vier Projektzielarten – dem Gelben Frauenschuh (*Cypripedium calceolus*). Die Besonderheit dieser Orchideenart und ihre Standortbedingungen erläuterte Prof. Dr. Stefan Brunzel von der

Wir kaufen Wohnmobile + Wohnwagen
03944-36160, www.wm-aw.de
Wohnmobilcenter Am Wasserturm

Fachhochschule Erfurt. Lothar Finke, Leiter des Arbeitskreises „Heimische Orchideen“, setzt sich seit vielen Jahren für den Landschaftsschutz ein und verwies auf die blühenden Exemplare, welche oft von sogenannten „Naturfreunden“ fotografiert werden, ohne dass diese dabei auf die Umgebung achten. „Damit der

Frauenschuh überleben kann, braucht es viel Pflege“, sagt der 84-Jährige. Während in der Vergangenheit das Ausgraben der Pflanzen durch Sammler und Händler ein wesentlicher Gefährdungsfaktor war, leidet der Frauenschuh heute vor allem an Verschattung durch immer dichter werdende Wälder und die Aufgabe traditioneller Waldnutzungsformen. „Die sogenannten Lichtwaldarten sind seltener geworden und dadurch besonders wertvoll. Und sie brauchen Orte, die auch für uns Menschen besonders schön sind: leicht schattiger und doch lichter Wald. Für dieses Projekt arbeiten viele Akteure für mehr Artenvielfalt zusammen und es ist besonders wichtig, dass für den Schutz wilder Orchideen und seltener Käfer auch die Waldnutzer und Waldeigentümer frühzeitig einbezogen werden und das Projekt mit unterstützen“, sagt der Umweltminister. Das Gesamtfinanzierungsvolumen für das Projekt beträgt rund 2,3 Millionen Euro. Der Bund fördert davon rund 2 Millionen Euro (85 Prozent) im Bundesprogramm Biologische Vielfalt mit Mitteln des Bundesumweltministeriums. Die Förderung des Thüringer Umweltministeriums beläuft sich auf knapp 330.000 Euro. Heutzutage haben die Menschen oft andere Sorgen, als die Natur zu schützen. Arbeit und Familie unter einen Hut

zu bringen ist wichtiger als Frauenschuh, Hirschkäfer und Co. Umso bedeutender ist die Rolle des Freistaats. Der tut gut daran, seiner Pflicht auch weiterhin nachzukommen und den Naturschutz mit eigenen finanziellen Mitteln und fachkundigen Arbeitskräften zu unterstützen. Nur so ist garantiert, dass die einzigartige und vielfältige Welt der Pflanzen und Tiere erhalten bleibt.

Sattlerei & Polsterei HILTMANN
Meisterbetrieb

Wir sind ihr professioneller Ansprechpartner für **SATTLER & POLSTERARBEITEN** in den Bereichen:

- Auto - Motorrad / Quad
- PKW & Wohnwagenpolster
- Exklusive Lederausstattungen
- Sitzheizungen
- Sitzmöbel aller Art
- Büro & Praxisstühle in Stoff & Leder
- Sport- / Therapiegeräte
- PKW Hängerplanen
- Carport-Planen als Wind & Sichtschutz
- Planen aller Art
- Abdeckplanen und Hauben
- REPARATUREN

Autosattlerei Hiltmann
Weimarische Straße 8a
07407 Rudolstadt
Tel: 03672 - 423 423
www.autosattlerei-hiltmann.de

Häuser erleben

**NEUBAU · ANBAU · UMBAU
GEWERBEBAU**
Ing.-Büro Dipl. Ing. A. Weithase
Tel. 0171/7 79 90 99
www.howei-haus.de

26 Jahre Winteraktion
**Dach / Fassade / Metallbau
ACHTUNG HAUSBESITZER!**

Jetzt handeln – und mit Dach- und Fassadendämmungen Energiekosten senken! Seit 26 Jahren ist unser Team Ihr zuverlässiger Partner bei Sanierungsfragen rund um Ihr Haus!

Bei uns ist Ihr Dach in guten Händen – Preisbeispiele auf 100 m²

- Dachumdeckung mit Betondachsteinen ab 12.900,- €
- Ultraleichtdach, Alu Dachpfanne, nur 2 kg/m² ab 12.980,- €
- Dachfläche mit Bitumenschindeln, schwarz/rot ab 8.490,- €

Tonziegeldächer, Flachdachsanierung, Holzarbeiten, Dämmung, Dachklempnerarbeiten, Dachfensteraustausch, Holz- und Kunststoff-Fassaden, Schieferarbeiten, Metallbau, Zäune/Tore/Geländer in Edelstahl/verzinkt, Balkonanlagen, Fenstergitter

Achtung-Neu: Planung, Lieferung, Montage von Photovoltaik-Anlagen
Nur im Zusammenhang mit Dachneueindeckung! (Ausführung durch Partnerbetrieb)

Wir verschönern Ihr Zuhause (Beispiel 100 m² Wandfläche)

- Fassadenanstrich inklusive Grundierung ab 5.450,- €
- Fassadenputz inkl. Untergründe ab 8.950,- €

Dachdeckerbetrieb Bau Gut Bedacht, Malermeister Ullrich, Schreinermeister Koch, Metallbaumeister Eubling

Unsere Beratung und Angebot ist kostenlos und unverbindlich
LB Umwelt- und Tiefbautechnik GmbH –
Das Handwerkerhaus
Die Arbeitsgemeinschaft der Meister-Fachbetriebe
Am Vogelherd 97, 98693 Ilmenau
Telefon 03677-207736
lbut-gmbh@gmx.de

Möbelwelt
Vorsprung durch Erfahrung in Möbel & Küchen
Möbelwelt Grünau GmbH · Grünau 3 · 07381 Oppurg · Tel. 03647/4671-0
Bitte beachten Sie die Beilage im Anhang der Zeitung!

Gollnick Elektro

Friedrich-Ebert-Straße 39
07333 Unterwellenborn OT Könitz
Tel.: (03 67 32) 2 24 00
Fax: (03 67 32) 2 33 01
Mobil: (01 73) 5 60 40 21

- Licht-, Kraft-, Schwachstromanlagen für Wohnungs-, Hausbau, Gewerbe und Industrie
- Elektrische Heizanlagen
- Antennen und Satellitenanlagen
- Baustromanlagen
- Überprüfung elektrischer Anlagen und Geräte

Eingetragener Fachbetrieb der Thüringer Energie

Mehr als nur Küchen ...

10 JAHRE FUNKTIONSGARANTIE xeno

MATTHÄS KÜCHENSTUDIO
musterhaus küchen GEHÖREN ZUM LEBEN.

WWW.MATTHAES-KUECHEN.DE

Garnsdorfer Str. 6 | 07318 Saalfeld/Saale | 03671 53650
@ matthaeskuechen | matthaeskuechenstudio

das KAMINHAUS
Bramburger GmbH & Co. KG

Ofen- & Schornsteinbau alles aus einer Hand

Wärme zum Wohlfühlen

Darrtorstraße 8 · 07318 Saalfeld
Tel. 03671.5278203

Zum Tännig 4
07356 Bad Lobenstein
Tel. 036651.33148

www.das-kaminhaus.com

**Specksteinöfen · Kamine · Kaminöfen
· Kachelöfen · Pelletöfen · Fliesen**

Nach 30 Jahren

Jagd & Freizeit Center

Jagd · Outdoor · Mode

gehen wir in den Ruhestand.

Unser **RÄUMUNGSVERKAUF** läuft!
Reinschauen lohnt sich! 20-70% Rabatt

Saalfeld Mittlerer Wätzenbach 8 Montag-Freitag
direkt neben Marktkauf Tel.: 03671 / 53 13 56 9-17 Uhr

Uns können Sie auch blättern im Internet:
buergerzeit-aktuell.de

Kaufen Sie JETZT, so preiswert wird es nie wieder!

34 Jahre - Fa. Oldenburg

Ihr Spezialist für Garagentore, Haustüren, Vordächer, Terrassenüberdachungen, Fenster, Rollläden uvm.

OLDENBURG®
Fenster - Türen & Design

07381 Pöbneck | Am Teichrasen 27 | Tel. 03647/41 29 49
www.oldenburg-fenster-tueren.de | www.oldenburg-wintergarten.de

Türen und Holzfenster wie neu!
Die clevere Renovierungslösung

Ohne Baustelle in nur einem Tag ✓ Wetterfest, dauerhaft wartungsfrei ✓

PORTAS-Fachbetrieb Nico Sassner
Am Teichrasen 10 • 07381 Pöbneck
Unsere Ausstellung ☎ 0 36 47 / 41 59 45 🏠 sassner.portas.de

PORTAS®
Europas Renovierer Nr. 1

26. Lavendelfest mit Guter-Laune-Garantie

Vom 28. Juni bis 30. Juni lädt Bad Blankenburg zu seinem Jahreshöhepunkt ein

Bad Blankenburg. (rb) Was gehört zu einem Fest, das Hunderte Besucher garantiert in gute Laune versetzt? Zum einen natürlich Musik – und bei so vielen Besuchern ist es am besten, wenn für jeden Musik-Geschmack etwas dabei wäre. Zum anderen viel Sehens- und Erlebenswertes. Und der Bad Blankenburger an sich wird noch ein bisschen euphorischer, wenn es das Ganze auch noch kostenlos gibt. Alle diese Zutaten für garantiert gute Laune stecken im Lavendelfest, das sich seit mehr als zwei Jahrzehnten im jährlichen Rhythmus etabliert hat. Live-Bands, Höheiten und Symbolfiguren der Städte aus ganz Deutschland und ein buntes Marktreiben: Das sind einmal mehr die äußeren Rahmenbedingungen für die 26. Auflage, die mit allerlei unterhaltsamen Inhalten gefüllt wird.



Der Marktplatz ist – wie schon die Jahre zuvor – Herzstück des Stadtfests. Fotos: rb

Wie ein Strauß aus lila Luftballons präsentiert sich die Stadt Bad Blankenburg an den drei Tagen. Ein Kernelement ist vor allem das gesellige Zusammensein von Groß und Klein, Schlagerfans, Volksmusik und Rockliebhabern, die bei musikalischer Unterhaltung auf gute Freunde und nette Bekannte treffen wollen. Der Marktplatz ist – wie schon die Jahre zuvor – Herzstück des Stadtfests. Auch in diesem Jahr wird es Neues und Bewährtes geben.

Der Samstag wird um 9 Uhr mit einem Frühstück auf dem Markt eröffnet. Bei einem bunten Bühnenprogramm sorgt ab 13.45 Uhr der Nachwuchs vom Fröbelkindergarten und anschließend die Gitarrenschule „STEN“ für Abwechslung. Ab 15 Uhr heißt es im Rahmen einer Modenschau „Der Kurgast im Wandel der Zeit“. Danach entern die Kindertanzgruppen des

BBCC, Sängerin Marion Kolb, die Trommler vom Karnevalsverein, Suse Chmell mit einem Programm des Bildungszentrums Warfe und ab 18 Uhr die Band „Mad’n Doc’s“ die Bühne.

Nach dem Festbieranstich um 19.30 Uhr wollen dann ab 20 Uhr die Musiker von der Band „ZgW“ mit Freunden den Besuchern auf dem Marktplatz einheizen. Neben den Showtänzen vom BBCC gibt es auch einen Rückblick auf 26 Jahre Lavendelfest.

Der Sonntag beginnt um 10 Uhr mit einem Gottesdienst. Es folgt ein Frühschoppen und für das Mittagessen sorgt das Team vom Weinhaus Eberitzsch.

Ab 14 Uhr beginnt auch in diesem Jahr das Programm auf der Bühne. Hier wird Bel der Franke für den guten Ton sorgen und die Herta von der



Michael Wiedeburg stieg 2023 ins Prominentenbad.

Bergbahn mit Humor aus dem Thüringer Wald den Marktplatz aufmischen. Darüber

hinaus gibt es noch weitere Überraschungen für die großen und kleinen Gäste, versprechen die Moderatoren Sibylle Janca und Thomas Persike. Ein buntes Marktreiben erwartet die Gäste in der Unteren Marktstraße. Neben der Krönung der neuen Majestät wird natürlich auch das Ritual des Prominentenbades seine Fortsetzung finden. So wie alles im Wandel ist, er-sieht sich auch das beliebte Lavendelfest bei aller Kons-terten Marktstraße. Neben der tanz immer wieder neu.



Die Krönung ist der Höhepunkt des Lavendelfestes.



Hoheiten: Wie in den Jahren zuvor finden sich Königinnen, Prinzen und Symbolfiguren auf dem Marktplatz ein.

Impressum BÜRGERZEIT aktuell

MONATSZEITUNG für Saalfeld, Rudolstadt u. Bad Blankenburg

Herausgeber: wgv Schleiz GmbH, Gerarstraße 12, 07907 Schleiz, Tel. 03663.4067582, Fax 03663.4065630

Geschäftsführer: Hjördis Grimm

Auflage: 41.655 Exemplare kostenlos POSTAKTUELL an Haushalte und Betriebe im Städtereich Saalfeld – Rudolstadt – Bad Blankenburg. Die „Bürgerzeit aktuell“ erscheint in der Regel einmal im Monat, Schieberrecht an Feiertagen. Im Bedarfsfall können Einzelnummern bei wgv Schleiz GmbH, 07907 Schleiz, Gerarstraße 12, zum Einzelpreis von 3,50 € inkl. Porto und MwSt. bezogen werden.

Verantwortliche Leitung: Wolfgang Grimm, Tel. 03663.4067582, Mobil 0176.61550605, Fax 03663.4065630, w.grimm@wgvschleiz.de

Redaktion: Roberto Burian, Tel. 036741.40601, Mobil 0174.3238405, info@textwerkstatt-burian.de

Redaktionsschluss: In der Regel 6 Tage vor Erscheinen.

Verantwortlich für denAnzeigenteil: wgv Schleiz GmbH, Wolfgang Grimm, Tel. 03663.4067582, Mobil 0176.61550605, Fax 03663.4065630, w.grimm@wgvschleiz.de

Anzeigenberater: Janett Paeger, 03663.4066751, j.paeger@wgvschleiz.de; Bianka Enders, 0152.28112203, b.enders@wgvschleiz.de; Birgit Salomo, 0170.8312283, b.salomo@wgvschleiz.de

Satz: wgv Schleiz GmbH, Gerarstraße 12, 07907 Schleiz, Tel. 03663.4060211

Druck: DZO Druckzentrum Oberfranken GmbH & Co. KG, Gutenbergstraße 1, 96050 Bamberg

Verantwortlich für die kostenlose Verteilung: Deutsche Post AG, 53113 Bonn, Charles-de-Gaulle-Str. 20, Tel.: 0228 1820

Es gelten die Preisliste Nr. 15 vom 1. Oktober 2023 und die Geschäftsbedingungen, die wir auf Anfrage Ihnen gern per Mail zusenden.

Für Schäden, die durch Druckfehler, fehlerbehaftete oder unterbliebene Eintragungen entstehen, wird nicht gehaftet. Nachdruck, Abdruck, fotomechanische Wiedergabe und jedwede elektronische Nutzung oder Vervielfältigung ist nur mit ausdrücklicher Genehmigung des Verlages gestattet. Für unverlangt eingesandte Manuskripte übernimmt der Verlag keine Verantwortung. Rücksendung nur bei Rückporto. Kommentare und Leserbriefe geben die Meinung des Verfassers wieder und keine Stellungnahme der Zeitung. Für den Inhalt der Anzeigen und Beilagen zeichnen die Auftragnehmer verantwortlich.

Wir arbeiten nach der Datenschutz-Grundverordnung der EU (DSGVO).

Schmied Krämer

- Schmiede
- Schlosserei
- Stahlbau
- Schlüsseldienst

Friedrich-Ebert-Straße 1
07422 Bad Blankenburg
Tel.: 03 67 41/25 32
Fax: 03 67 41/4 10 47
Funk: 01 72/792 04 07

seit 1859

Bestattungsinstitut Gerald Lange

Fachgeprüfte Bestatter
Inhaberin: Claudia Lange

07407 Rudolstadt • 07422 Bad Blankenburg
Brückengasse 4 • Untere Mauergasse 43
Telefon 03672 43530 • Telefon 036741 2252

www.bestattung-lange.de • kontakt@bestattung-lange.de

Ihr einheimischer Familienbetrieb seit 1990

Steinmetz MARTIN

René Martin
Steinmetzmeister

07407 Rudolstadt • Weimarsche Straße 7
Tel. Rudolstadt 03672-423337 • Tel. Bad Blankenburg 036741-56350
www.steinmetz-martin.de

BESUCH BEI DEN PFADfindERN

- Ideal für Schulklassen
- Vollverpflegung möglich
- großer Saal - auch für Familienfeiern
- diverse Programmangebote
- Bungalows und Zeltweise
- Lagerfeuermöglichkeit & Grill vorhanden

ABENTEUER ZUM MITMACHEN!

Jugendherberge 1 • 07422 Bad Blankenburg
Tel.: 036741-2528 • Fax: 036741-586471
www.herberge-badblankenburg.de

KLINIK BAD BLANKENBURG

Wissen, was dem Menschen dient.

MIT KRAFT UND STABILITÄT ZURÜCK INS LEBEN.

Psychosomatische Fachklinik für Abhängigkeitserkrankungen
Georgstraße 40 | 07422 Bad Blankenburg | Telefon 036741 490
info@reha-kbb.de | www.reha-kbb.de

buergerzeit-aktuell.de

REGIONALE WÄRME

Für ihre Familie & für ihren Arbeitsplatz

FBB FERNWÄRME BAD BLANKENBURG GmbH

Telefon: 036741/683922
Mail: info@fernwaerme-bb.de
Web: www.fernwaerme-bb.de

Rudolstädter Straße 15
07422 Bad Blankenburg

26. Lavendelfest

28. Juni bis 30. Juni 2024

Freitag, 28.06.2024
• Fröbel Kindergartenfest
• DJs am Abend

Samstag, 29.06.2024
• Frühstück auf dem Markt
• Vereine stellen sich vor
• Partyabend mit „Zwei gegen Willi“

Sonntag, 30.06.2024
• Verkaufsoffen
• Frühschoppen
• Gottesdienst
• Mittagessen mit Thüringer Klößen
• Berit Finke
• Krönung Lavendelkönigin

Lavendelfest in Bad Blankenburg

BÜRGERZEIT aktuell

Besondere Momente gab es viele

Anzeige

Die royale Amtszeit von Anastasia Prochazka als Lavendelkönigin endet im Juni

Bad Blankenburg. (rb) England hat seinen König. Schweden eine charmante Kronprinzessin. Ein Jahr lang war sie Symbolfigur, ein Jahr lang Königin von Bad Blankenburg – wenn Anastasia Prochazka die Krone in Kürze weitergibt, endet für die Medizinstudentin auch eine ganz besondere Zeit. Die Zeremonie, bei der auch die neue Regentin gekrönt wird, ist einer der Höhepunkte des 26. Stadtfestes. Drei Tage am Stück wird gefeiert. Der Spagat zwischen Lavendelkönigin und nebenher noch Vollzeitstudentin ist dabei nicht einfach. Trotzdem hat sie die Klausuren in sieben Fächern des ersten Semesters alle beim ersten Mal bestanden. „Wobei ich gestehen muss, dass ich ohne meine Familie, meinen Freund und diverse Helfer ganz schön aufgeschmissen wäre. Alle hielten mir den Rücken frei und unterstützten mich, wo sie nur konnten. Man trifft mit anderen Symbolfiguren zusammen, hält Begrüßungsreden und moderiert“, berichtet die 20-Jährige von ihrer Tätigkeit. Da habe sie durch regelmäßige Übung auch Sicherheit gewinnen können: „Am Anfang war ich immer noch aufgeregt, aber das hat sich mit der Zeit gelegt.“ Nach dem Besuch von 17 Terminen und weiteren Auftritten hat Anastasia Rou-



Die royale Amtszeit von Anastasia Prochazka endet in Kürze. Bad Blankenburg lädt vom 28. bis 30. Juni seine Gäste zum Lavendelfest ein. Foto: rb

time im „Königinnensein.“ Die Zeit als Regentin der Lavendelstadt kann spannend und interessant sein, weiß Anastasia. So durfte sie beispielsweise beim Apfelblütenfest in Südtirol teilnehmen. Alljährlich findet am 1. Mai das Blütenfest als Highlight der Südtiroler Blütengenuss-Wochen statt. Dabei erwartet die Besucher eine Genussmeile mit typischen Südtiroler Köstlichkeiten, musikalische Unterhaltung, ein buntes Rahmenprogramm und vieles mehr. Auch konnte das ein oder andere Autogramm der Apfelkönigin von Nat-Schabs, und weiteren ausgewählten Majestäten aus dem In- und Ausland abgestaubt werden. In Begleitung der Familie, Lavendelprinzessin Tizia und deren Eltern sei das ein unvergessliches Erlebnis gewesen. Aber

auch an die Kirmes in Rositz erinnert sie sich. „Ein kleines Örtchen und ein schönes Fest mit vielen Menschen. Festzug, Bühnenprogramm und vieles mehr, fand ich einfach toll“, sagt sie. Spaß machen auch immer wieder die heimischen Auftritte. „Man blickt in viele bekannte Gesichter. Am schönsten fand ich: Wenn man durch die Menge gegangen ist, hat man ganz oft von links und rechts gehört ‚Ah, da ist die Lavendelkönigin!‘. Das sei wirklich ein schönes Moment, wenn die Leute erstaunt sind, sich darüber freuen und sich umdrehen, gucken und lachen. Und dann die Kinder, mit denen Fotos gemacht werden – das sei schon großartig“, schwärmt sie. Zudem gab es für die 24. Hoheit manche Einladungen zu einem Volksfest und anderen Veranstaltungen. „Ich kann nur jede junge Frau ermutigen, sich zu bewerben. Ich habe in der Zeit meiner Regentschaft viele schöne Dinge erlebt und auch manches dazugelernt. Schön war die Zeit und eigentlich sehr entspannt“, sagt die 20-Jährige im Rückblick auf ihre Regentschaft. Deren Ende ist jetzt abzusehen: Am Sonntag, 30. Juni, wird ihre Nachfolgerin gekrönt. Eine neue Botschafterin für die Fröbelstadt und den Lavendel, die den Charme der

Stadt auf Veranstaltungen in nah und fern verbreiten wird. Vorher steht noch das Lavendelpflanzen mit den Bürgern der Stadt am 22. Juni im Terminkalender. Seit Wochen laufen die Vorbereitungen für das Fest nicht nur im Rathaus, sondern auch in ihrer „Königsstube“ auf Hochtouren. Dabei muss die Vormittagsveranstaltung für die erwarteten Hoheiten geplant, deren Programm und kleine Andenken organisiert werden. Auch in diesem Jahr wird es Neues und Bewährtes geben. Natürlich wird das Ritual des Prominentenbades seine Fortsetzung finden. Während am verkaufsoffenen Sonntag, der mit einem Frühschoppen startet, Dirndl, lila Luftballons, Schlagler und gekrönte Häupter den Marktplatz dominieren, bleibt der Samstag einmal mehr einer Sommernachtsparty mit Musik und Tanz vorbehalten. Am Freitag sorgen das Fröbel Kindergartenfest und DJs am Abend für Abwechslung. Nicht nur für Einheimische ist das Lavendelfest ein fester Termin, auch viele ehemalige Bürger finden dann ihren Weg zurück nach Bad Blankenburg. „Wir sehen uns beim Lavendelfest“ ist mehr als eine Floskel. Es ist ein Versprechen und eine Garantie für entspannte Treffen und interessante Gespräche.

Falknerei Burg Greifenstein

Bad Blankenburg. Die Falknerei auf Burg Greifenstein bietet ein fesselndes Flugprogramm für Jedermann. Egal ob Familien, Touristen, Kinder- oder Reisegruppen, Klassenfahrten, oder Firmenfeiern; die Flugshow vermittelt den Besuchern auf witzige und lehrreiche Art und Weise viele span-

nende Informationen über Greifvögel und Eulen. Nicht umsonst ist die Burg Greifenstein in Bad Blankenburg eines der beliebtesten Ausflugsziele in Thüringen. Erleben Sie in dem Flugprogramm die Jäger der Lüfte, Geier, Adler, Bussarde, Falken und Eulen hautnah in einem spektakulären und

einzigartigen Flugprogramm vor atemberaubender Kulisse.

Öffnungszeiten:

Di - So: 14 Uhr, Feiertags: 11 und 14 Uhr, Mo: Ruhetag (entfällt an Brücken- und Feiertagen), für Gruppen ab 20 Personen zusätzlich 11 oder 16 Uhr (nach vorheriger schriftlicher

E-Mail-Vereinbarung) greifvogelerlebnis@web.de
In den Sommerferien (20.06 – 08.08.2024)
 Di – So: 11 & 14 Uhr, Mo: Ruhetag (entfällt an Feiertagen und Brückentagen)

Kontakt

Falknerei Burg Greifenstein

Sandra Jung & Benedikt Nysen, Greifensteinstraße 3, 07422 Bad Blankenburg
 Tel. 0163 1434234
 (Di – Fr 11:00 bis 16:00 Uhr)

Taylor Swift ist zurzeit der größte Star der Welt und begeistert viele Menschen. Auf Burg Greifenstein wohnt auch eine Taylor Swift. Die ist drei Monate alt und wird mal eine stattliche Weißkopfseeadlerin. Foto: Falknerei

Anzeige

Gut gewirtschaftet, klug gehandelt, visionär geplant

Wohnungsbaugesellschaft bringt Siedlung in Bad Blankenburg auf Vordermann

Bad Blankenburg. (rb) Die Bürgerinnen und Bürger hoffen auf Wohnraum, die Bauunternehmen auf viele Aufträge – auf den Geschäftsführer der Bad Blankenburger Wohnungsbaugesellschaft Volker Markert und sein Team warten viele Aufgaben. Und doch kommt der Umbau der Siedlung in Bad Blanken-

burg einen großen Schritt voran. Erst erhielt die Karl-Fischer-Straße ein neues Gesicht. Dort entstanden zwölf neue Wohnungen. Darunter drei 2-Raum-, sechs 3-Raum und drei 4-Raum-Wohnungen mit großem Balkon. Das Ganze war ein Pilotprojekt der Thüringer Energie AG (TEAG) ein sogenanntes Smarthouse –



In der Professor-Schmiedeknecht-Straße 12-14 erfolgte ein Balkonanbau am Gebäude.



Geschäftsführer Volker Markert und Mitarbeiterin Katja Storbeck nehmen ein Bad in einer Wohnung Am Eichwald ab.



Ein Block in der Friedensstraße, indem sich einst die Apotheke befand ist bereits Geschichte. Der Umbau der Bad Blankenburger Siedlung wird nach dem Stadtentwicklungskonzept weiter fortgesetzt. Fotos: rb

Intelligentes Wohnen. Ein Block in der Friedensstraße, indem sich einst die Apotheke befand, ist ebenfalls bereits Geschichte. Das Stadtentwicklungskonzept sieht einen kompletten Rückbau der Friedensstraße vor. 120 Wohnungen kommen dadurch weg. Für die ehemaligen Bewohner sollen dann sanierte Altbauwohnungen zur Verfügung stehen. Geplant ist, dass danach auf dem Gelände etwas für alle Generationen entsteht. Wie etwa ein Park „mit kleinen Highlights“, sagt der WBG-Chef. Eine Ausschreibung für ein Planungsbüro gehe in Kürze raus und auch Fördermittel soll es geben. Die Entscheidung dafür trifft der neue Aufsichtsrat, aber

auch die Bürger sollen sich schnell wieder das Normale“, laut Markert mit einbringen. Darüber hinaus sind in den nächsten Jahren Umbaumaßnahmen geplant, um das gesamte Areal attraktiver zu gestalten und das Erscheinungsbild Siedlung weiterhin zu verbessern. Ziele seien etwa ein weiterer Balkonanbau an den Gebäuden, die Schaffung neuer PKW Stellplätze, die Wohnungsgrundrisse an heutige Erfordernisse anzupassen und Gehwege und Hauszugänge möglichst barrierearmer zu gestalten. Außerdem plane man in Erdgeschossbereichen aus kleinen Wohnungen Gästewohnungen für die Mieter zu etablieren. „Irgendwie verändert sich ständig etwas und doch ist die Veränderung auch

schnell wieder das Normale“, sagt der Chef. Was er damit meint, sind beispielsweise die Aktivitäten von Tim Müller. Dem Graffiti-Künstler sind Stadtbild-prägende Bilder an zwei Fassaden zu verdanken. Durch bunte Farben und kreative Motive wird die Umgebung plötzlich lebendig und einzigartig. Sollte der neue Park einmal Gestalt annehmen ist es das Ziel eine Fassade im Eingangsbereich zu finden, welche der Künstler dann ebenfalls gestalten soll. Bei dem, was die Zukunft bringt, ist natürlich auch Fingerspitzengefühl gefragt, da nicht alles realisierbar sein wird. „Wir arbeiten mit und für Menschen, daher ist Veränderung ein dauerhafter Begleiter bei allen

Planungen und Investitionen“, sagt Volker Markert auf dem Weg zur nächsten Baustelle.

Hintergrund

Lust auf Wohnen – über 60 Jahre Siedlung Bad Blankenburg

Als kommunales Wohnungsunternehmen fühlt sich das Team um den Chef Volker Markert der Stadt und ihren Bewohnern eng verpflichtet. Die Gesellschaft wurde am 6. November 1990 gegründet und hat knapp 1.450 Wohnungen und Gewerbeeinheiten. Die Wohnungen am Eingang zum wildromantischen Schwarzatal sind modern, vielfältig und vor allem naturnah. Die WBG ist im regionalen Markt ein bedeutender wirtschaftlicher

Faktor und wichtiger Auftraggeber für die Bauwirtschaft und das Handwerk. Circa jeder 2. Bad Blankenburger Bürger wohnt in einer der Wohnungen im Wohngebiet.

Kontakt

Wohnungsbaugesellschaft Bad Blankenburg GmbH Hofgeismarer Straße 4 07422 Bad Blankenburg (03 67 41) 36 50 info@wbgbb.de (03 67 41) 3 65 65

Öffnungszeiten

Montag 9.30 Uhr bis 11.30 Uhr
Dienstag: 9.00 Uhr bis 11.30 Uhr und 13.30 Uhr bis 16.30 Uhr
Donnerstag 9.00 Uhr bis 11.30 Uhr und 13.30 Uhr bis 17.30 Uhr



Dem Graffiti-Künstler Tim Müller sind stadtbild-prägende Bilder an zwei Fassaden zu verdanken.

Anzeige

Ihr regionaler Treppenliftpartner
Schuster Liftsysteme
Ihr Treppenliftspezialist e.K.
Beratung - Verkauf - Montage - Service


Sie möchten eine umfassende Beratung?
Ich komme gern zu Ihnen nach Hause und erstelle Ihnen ein individuelles Angebot.

Ich berate Sie zu den verschiedenen Möglichkeiten und beantworte Ihre Fragen. Vereinbaren Sie noch heute einen Termin.

Die Beratung ist für Sie kostenfrei und unverbindlich.

Inhaber: Christian Kraemer
Brückenstraße 4 - 07768 Kahla
info@schuster-liftsysteme.de
www.schuster-liftsysteme.de


Tel. 03 64 24 / 71 49 15
Stationäre Pflege
**Seniorenresidenz
Ettelbach**

☎ 036742-670100

📍 Ettelbach 1, Uhlstädt Kirchhasel

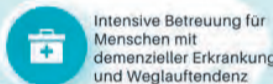
📧 info-ettelbach@sozialwerk.de



Hier verbringen Sie einen ruhigen und gemütlichen Lebensabend in ländlicher Umgebung, wobei aktivierende Pflege und Betreuung großgeschrieben werden.

Unsere Dienstleistungen


Qualifizierte individuelle Pflege für alle Pflegegrade



Intensive Betreuung für Menschen mit demenzieller Erkrankung und Weglauftendenz



Ein sicherer Arbeitsplatz für Mitarbeiter

Werden Sie Teil unseres Teams

bewerbung@sozialwerk.de

0806 1-3892220

Häusliche Pflege:
Der Sommerhitze richtig begegnen

Anzeige

Anzeige

Saalfeld. Im Sommer stellen die gelegentlichen Hitzephasen wohl für fast jeden Menschen eine Belastung dar – insbesondere gilt dies aber für ältere und teils auch körperlich geschwächte Betreuungsbedürftige in der häuslichen Pflege. Die größere Hitzeanfälligkeit von Senioren hängt damit zusammen, dass ältere Menschen weniger schwitzen: Der Kühlungseffekt von verdunstendem Wasser auf der Haut und die damit einhergehende natürliche Regulierung der Körpertemperatur ist damit eingeschränkt. Bestimmte Erkrankungen und die Einnahme von Medikamenten können darüber hinaus die körpereigene Temperaturregulierung oder die Schweißdrüsenfunktion beeinträchtigen. Bettlägerige sind besonders gefährdet: Sie überhitzen vergleichsweise schnell, wenn sie zugedeckt sind und zudem Lagerungsmittel zur Anwendung kommen. Doch wie verhalten sich pflegende Angehörige in solchen Situationen richtig? Und wie können sie für Erleichterung sorgen?

Ältere Menschen hydratisiert halten

Bei heißem Wetter ist es für Senioren sehr wichtig, auf eine ausreichende Flüssigkeitszufuhr zu achten. Ermutigen Sie sie, über den Tag verteilt viel zu trinken, vor allem Wasser. Bieten Sie ihnen außerdem wasserreiche Lebensmittel wie Obst und Gemüse an, die zu ihrer allgemeinen Flüssigkeitszufuhr beitragen können.

Schutz vor der Sonne

Der Schutz älterer Menschen vor den schädlichen Auswir-



Foto: pixabay

kungen der Sonne ist unerlässlich. Sie sollten leichte und helle Kleidung tragen, die ihre Arme und Beine bedeckt. Vergessen Sie nicht, sie mit einem Hut und einer Sonnenbrille auszustatten, um sie vor starker UV-Strahlung zu schützen.

Kühlen Kopf bewahren

Extreme Hitze kann zu Überhitzung oder Hitzschlag führen, was für ältere Menschen gefährlich sein kann. Sorgen Sie dafür, dass sie sich in einer kühlen Umgebung aufhalten, sei es in klimatisierten Räumen oder im Schatten im Freien.

Planung von Aktivitäten im Freien

Trotz der Sommerhitze können auch Senioren Aktivitäten im Freien genießen. Allerdings müssen Sie diese sinnvoll planen. Ermutigen Sie sie, sich in den kühleren Tageszeiten körperlich zu betätigen, z. B. frühmorgens oder spätabends. Sanfte Übungen wie Gehen oder Schwimmen können die Aktivität fördern und gleichzeitig das Risiko einer Überhitzung verringern. Es ist wichtig, Senioren daran zu erinnern, bei jeder körperlichen Aktivität Pausen einzulegen, Schat-

ten zu suchen und auf ihren Körper zu hören.

Soziale Aktivität

Der Sommer ist eine hervorragende Gelegenheit für Senioren, ihre Lieben zu treffen und an sozialen Aktivitäten teilzunehmen. Organisieren Sie Picknicks, Familiengrillfeste oder Ausflüge in örtliche Parks, um die Natur zu genießen und Zeit mit Familie und Freunden zu verbringen. Nehmen Sie sie zu kulturellen Veranstaltungen wie Konzerten oder Freiluftkinos mit, um die soziale Interaktion und das Gefühl der Zugehörigkeit zu fördern.

Hobbys und Bastelarbeiten im Haus

Wenn die Hitze zu groß wird, können Indoor-Hobbys und Bastelarbeiten eine angenehme Alternative für Senioren sein. Schaffen Sie einen Raum, in dem sie sich mit Aktivitäten wie Malen, Stricken, Brettspielen oder dem Lösen von Puzzles beschäftigen können. Diese Aktivitäten regen nicht nur ihren Geist an, sondern bieten auch die Möglichkeit, Kontakte zu knüpfen und Kreativität zu entwickeln.

Die Füße tragen uns durchs Leben
An ihre Rolle erinnert der Tag des Fußes

Leutenberg. Der Tag des Fußes naht auf schnellen Schritten: Am Mittwoch, den 26. Juni ist es wieder so weit. Dann veranstalten die Berufsverbände, verschiedenste Vereine, aber auch Arztpraxen und Fußpflege-Studios besondere Events rund um die Füße. 5 Tipps unterstützen dabei, die Füße gesund und beweglich zu halten:

- 1) Genau hinschauen: Kontrollieren Sie Ihre Füße regelmäßig und überprüfen Sie, ob sich Blasen, Risse oder Druckstellen entwickeln. Wunden, die nicht schmerzen, sind Warnsignale. Suchen Sie mit solchen Beschwerden bitte einen Arzt auf.
- 2) Regelmäßig bewegen: Wer sich bewegt, kann damit unter anderem die Muskeln in den Füßen stärken und bei Diabetes die Blutzuckereinstellung verbessern. Jeder Schritt zählt. Radfahren und Schwim-

men sowie Fußgymnastik sind besonders empfehlenswert.

- 3) Von innen pflegen: Eine ausgewogene Ernährung mit vitaminreichen Gerichten ist eine wichtige Voraussetzung für einen gesunden Stoffwechsel und eine möglichst gute Blutzuckereinstellung.

- 4) Die empfindlichen Füße sollten sanft gereinigt und bei trockener Haut stets gut eingecremt werden. Wenn es bereits Nervenschäden gibt, sollten Fachkräfte wie Podologen die Pflege übernehmen.

- 5) Geeignete Schuhe und Socken: Damit nicht unbeachtet Druckstellen und Wunden an den Füßen entstehen, sollten die Schuhe nicht zu eng sein. Darunter tragen Sie am besten Baumwollsocken, deren Nähte und Bündchen nicht einschneiden.



Die Füße tragen uns durchs Leben. Daran erinnert der Tag des Fußes im Juni. Foto: pixabay

Wir, die wgv Schleiz GmbH sind ein inhabergeführtes Familien-Unternehmen und Herausgeber der „BÜRGERZEIT aktuell“. Damit erreichen wir in Ostthüringen monatlich über 169.000 Haushalte in der Region zwischen Königsee und Greiz.

Wir suchen: Mediaberater (m/w/d)

Sie beraten und verkaufen gern und können Ihre Kunden und sich begeistern? Sie sorgen für den guten Eindruck, sind schlagfertig, kontaktfreudig und abschlussstark? Sie haben die nötige Service- und Kundenorientierung, sind flexibel und auf der Suche nach Ihrer neuen Berufung? Dann werden Sie Teil unseres Teams, als das Talent mit Interesse am Verkauf, nach dem sich jeder Kunde und Kollege sehnt.

Was wir erwarten:

- Kunden abschlussorientiert beraten
- Leistungen und Produkte verkaufen
- Abgeschlossene Berufsausbildung oder eine entsprechende Berufserfahrung als Verlagskaufmann oder Verkaufsprofi, aber auch Quereinsteiger sind bei uns herzlich willkommen
- Freude am Verkaufen
- Verkaufs- und Verhandlungsgeschick
- Führerschein Klasse B

Was Sie erwartet:

- Festes Monatsgehalt zuzüglich Prämien und umsatzorientierten Zuschlägen
- Im Markt eingeführte Produkte (BÜRGERZEIT aktuell, Kalender, Broschüren)
- Ein umfangreicher, zu übernehmender Kundenstamm
- Festanstellung in einem unbefristeten Arbeitsverhältnis mit Arbeitsort Schleiz oder in Ihrem Homeoffice
- Ein sympathisches und aufgeschlossenes Team, flache Hierarchien
- Vermögenswirksame Leistungen

Interessiert? Dann bewerben Sie sich mit Ihren vollständigen Unterlagen jetzt unter:



wgv Schleiz GmbH Hr. Grimm
Geraer Straße 12 | 07907 Schleiz
w.grimm@wgvschleiz.de

BÜRGERZEIT aktuell

Wir punkten mit Kompetenz, Vertrauen und Zuverlässigkeit.

Reise- & Veranstaltungstipps

8. Kräutertag in Sitzendorf

Sonntag, 23. Juni 2024, am Schwimmbad

Sitzendorf. (rb) Das Sitzendorfer Kräuterfest findet, wie letztes Jahr, auf dem Festplatz am Multifunktionsgebäude und Schwimmbad statt. Die Mitglieder des Brauchtumsvereins haben dieses Jahr gemäß der Jahreszeit wieder zwei interessante Heilpflanzen, den Rhabarber und das Johanniskraut, gewählt. Die Rhabarberpflanzen sind Knöterichgewächse und werden in Garten- und medizinischen Rhabarber unterteilt. Die Blattstangen des Rhabarbers können bis 24. Juni und der Wurzelstock kann nach fünf Jahren am besten im September/Oktober geerntet bzw. verwendet werden. Er ist reich an Oxalsäure, Gerbstoffen, Vitamin B1, B2, Kalzium, Eisen, Pektin, Stärke. Rhabarber. Der Rhabarber entgiftet den Darm, kräftigt die Haare, beseitigt Störungen bei der Verdauung, bindet Fette



Schnupperrn, Schmecken, Staunen. Es ist viel los zum bunten Kräuterfest in Sitzendorf. Foto: rb

genauer. Johanniskraut wird zu Tee, Salbe und Öl verwendet. Johanniskrautöl ist ein Wundheilmittel. Es eignet sich zur Linderung von Nervenschmerzen, bei Beulen, Zerrungen und schmerzenden Gelenken. Schon in der Antike wurde es bei der Behandlung von Wunden verwendet. Die Veranstalter möchten damit über das alte Brauchtum der Kräuterheilkunde, deren Verwendung für den täglichen Bedarf, aber auch die zahlreichen Mythen, die es über Kräuter gibt, informieren. Der Tag beginnt als Einstimmung auf das Fest mit einer Kräuterwanderung, geführt von Kräuterfrau Monika Detelmann über den Sommerberg und zurück zum Festplatz. Treffpunkt: 9.30 Uhr am Kräuterbeet an der Schwarzapromenade: (Teilnahme gegen einen kleinen Unkostenbeitrag). Der Fokus liegt auf der Erkennung und Bestimmung der Kräuter in der Natur und deren Anwendung für die Gesundheit und Verwendung in der Küche bei Speisen und Getränken. Nach ca. 1 1/2 - 2 Stunden geht es zurück zum Festplatz, wo die Verpflegung für die hungrigen Wanderer bereitsteht. Im Angebot sind neben einer Kräutersuppe nach Art des Hauses, Kräuterbratwurst, Leberwurst-

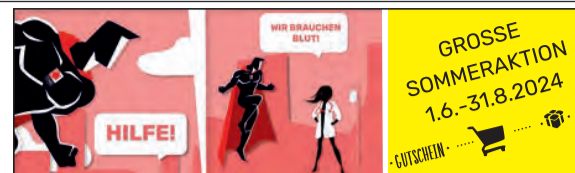
und Kräuterbrot. Leckerer hausgebackener Kuchen bereichert das Angebot. Der kleine Backofen brennt.

Programmablauf:

13.00 Uhr Eröffnung
14.00 Uhr Kräuter-Work-Shop im Festzelt
15.00 Uhr Überraschung mit der Trachtengruppe Unterweißbach
16.00 Uhr Ausklang

Natürlich werden auch weitere Gäste für Abwechslung sorgen. Dazu gehören neben der Ollitätenkönigin Kathrin Lück mit Naturprodukten, Imkerei, Porzellan-Kunstmalerei und Glasbläserei.

Anzeige



SPENDEHELD:INNEN GESUCHT

Di 2.7. Heilingen
Vereinhaus „Zum Posthorn“
Heilingen 48, 16:30-19 Uhr
Di 9.7. Rudolstadt-Cumbach
Lebenshilfswerk
Röntgenstr. 2d, 15:30-19 Uhr
Mi 10.7. Remda
Haus der Vereine
Am kalten Frosch 10, 16:30-19 Uhr
Do 11.7. Weißen
Klinik an der Weißenburg
Weißen 1, 13-15 Uhr
Mo 15.7. Cursdorf
AWO Begegnungsstätte
Bahnhofstr. 1, 16:30-19:30 Uhr
Do 18.7. Saalfeld
Hotel Anker
Am Markt 25/26, 16-19 Uhr
Mo 29.7. Rudolstadt
AWO Begegnungsstätte
Kopernikusweg 2, 16-18:30 Uhr

Gültigen Personalausweis/Reisepass mitbringen!
blutspendesuhl.de

facebook Instagram LinkedIn YouTube

ReisenAKTUELL.COM

EHRlich GÜNTIG VERREISEN!

Weitere Angebote finden Sie auf reisenaktuell.com oder einfach den QR-Code scannen und buchen!



Erzgebirge ●●●●● Hotel Lugsteinhof in Altenberg-Zinnwald

Ihr Hotel liegt mitten in der Natur, bietet herrliche Ausblicke und ist der perfekte Ausgangspunkt für Wanderungen durch die malerische Region. Es umfasst ein Restaurant, eine Bar, Fahrradverleih, Kegelbahn, Billard, Aufzug, Hallenbad, Sauna, Salzgrotte, Hydrojet-Massagebett, Solarium u. v. m.

Für Sie inklusive:

- ✓ 2/3/5/7 Übernachtungen ✓ Halbpension
- ✓ Nutzung des Hallenbads
- ✓ 1 x Hydrojet-Massage pro Vollzahler
- ✓ 1 x Nutzung der Sauna p. Vollz. (ca. 1 Stunde; FR oder SA)
- ✓ 1 x Nutzung der Salzgrotte pro Vollzahler (ca. 45 Minuten)
- ✓ Nutzung des Tischtennisraums
- ✓ 1 x Nutzung der Kegelbahn pro Zimmer (ca. 1 Stunde)
- ✓ WLAN (nach Verfügbarkeit) ✓ Hotelparkplatz (n. V.)

Termine & Preise in €/Person im DZ Economy

| Saison | Anreise Nächte | SO-DI | | | |
|--------------------------------------|-------------------|-------|-----|-----|-----|
| | | 2 | 3 | 5 | 7 |
| 03.11. - 17.12.24 | | 99 | 129 | 199 | 239 |
| 17.06. - 20.06.24, 01.09. - 02.10.24 | | 129 | 179 | 289 | 399 |
| 21.06. - 31.08.24 | | 179 | 259 | 299 | 399 |
| 03.10. - 02.11.24 | | 199 | 295 | 319 | 409 |

Preise ggf. zuzüglich Wochenend-/Terminzuschlag.

Einzelzimmerzuschlag: 15 €/Nacht

Kurtaxe: ca. 2,10 € pro Person/Nacht

3 Tage • Halbpension

ab € **99,-** p.P.

Reise-Code:
luaz

All Inclusive ab 3 Nächten zubuchbar



Ferienprogramm: Der Ball ist das liebste Spielzeug

Bälle filzen im Friedrich-Fröbel-Museum Bad Blankenburg am Freitag dem 12. Juli um 15.00 Uhr. Im ersten Kindergarten in Bad Blankenburg spielte Friedrich

Fröbel viele Ballspiele mit Kindern. Nach dem Erkunden der Ausstellung Filzen wir selbst Bälle und lernen verschiedene Spiele kennen.



Bälle Filzen kann man am 12. Juli im Friedrich-Fröbel-Museum Bad Blankenburg. Foto: Museum

Polnische Ostsee ●●●●● Kaiser's Garten Hotel in Swinemünde

Ihr Hotel ist nur knapp 1 km von der schönen Strandpromenade sowie vom Zentrum entfernt. Freuen Sie sich auf zwei Restaurants, Bar, Terrasse, Aufzug und Wellnessbereich mit Hallenbad, Whirlpool, Trocken- und Infrarotsauna, Salzgrotte, Kosmetik- und Wellnessanwendungen u. v. m.

Für Sie inklusive:

- ✓ 5/7 Übernachtungen ✓ Halbpension Plus
- ✓ Wellnessbereich mit Hallenbad, Whirlpool und Saunen
- ✓ Unterhaltungsprogramm wie Tanzabend, Live-Konzert, Filmabend u. v. m. (lt. Aushang) ✓ WLAN
- ✓ 5 x Nutzung der Salzgrotte pro Vollzahler (bei 5 Nächten)*
- ✓ 10 Kuranwendungen nach ärztlicher Verordnung pro Vollzahler (bei 7 Nächten)* ✓ u. v. m.

*MO-FR, außer polnische Feiertage. Die angebotenen Zusatzleistungen gelten jeweils nur für 5 oder 7 Nächte, eine Kombination ist nicht möglich.

Termine & Preise in €/Person im DZ

| Saison | Anreise Nächte | Vollpension zubuchbar | |
|--------------------------------------|-------------------|-----------------------|-------|
| | | SO | FR-SO |
| 17.11. - 15.12.24 | | 199 | 289 |
| 02.11. - 16.11.24 | | 249 | 339 |
| 12.10. - 01.11.24 | | 329 | 449 |
| 07.09. - 11.10.24 | | 369 | 529 |
| 21.06. - 14.07.24, 18.08. - 06.09.24 | | 409 | 579 |
| 15.07. - 17.08.24 | | 419 | 609 |

Einzelzimmer auf Anfrage buchbar.

Kurtaxe: ca. 1,40 € pro Person/Nacht

6 Tage • Halbpension Plus

ab € **199,-** p.P.

Reise-Code:
kgar

Ausflugspaket Ostsee zubuchbar



Beratung & Buchung unter **0261-293519636**

Mo.-Fr. 8-19 Uhr; Sa., So. u. Feiertage 10-19 Uhr



Online buchen auf **ReisenAKTUELL.COM**

und in Ihrem Reisebüro

Weitere Termine und Informationen bzgl. Zuschlägen, zusätzlichen Zimmerkategorien, Inklusivleistungen, Kinderermäßigungen, Mitnahme von Hunden usw. finden Sie auf reisenaktuell.com. Mit Erhalt der Reisebestätigung wird eine Anzahlung in Höhe von 20 % des Reisepreises fällig. Die Restzahlung ist 30 Tage vor Abreise zu tätigen. Veranstalter: Reisen Aktuell GmbH, In den Weniken 1, 56070 Koblenz

Veranstalter äußert sich zur Zukunft des Kulturfestivals Paulinzella

Neuer Rhythmus und Hoffnung auf 2025

Liebe Besucherinnen und Besucher des Kulturfestivals Klosterruine Paulinzella, liebe Interessierte, vielleicht haben Sie sich bereits gefragt, wann das Kulturfestival Paulinzella 2024 stattfinden wird und welche Künstler Sie in diesem Jahr erwarten. Nach einem sehr schönen Festival im vergangenen Jahr, welches uns, den Künstlern und Besuchern sehr viel Spaß und Freude bereitet hat, stand die Weiterführung der beliebten Veranstaltung nach der wirtschaftlichen Auswertung leider komplett auf der Kippe. Wirtschaftlich war das Festival lei-

der kein Erfolg und lässt sich in dieser Form bedauerlicherweise nicht mehr weiterführen. Mithilfe einiger Sponsoren und Partner konnte in den letzten Monaten ein Konzept entwickelt werden, welches eine Weiterführung des Kulturfestivals in Paulinzella auch weiterhin möglich macht – allerdings im neuen Rhythmus von zwei Jahren. Dies gibt uns die Chance, die so lieb gewonnene Veranstaltung auch weiterhin am Leben zu erhalten und sie gleichzeitig wirtschaftlich tragbar zu machen. Glücklicherweise unterstützt ein Großteil der bisherigen Sponsoren

dieses Konzept und das Festival auch weiterhin, sodass die Chancen auf eine Umsetzung im Jahr 2025 gut stehen, wenn sich auch die anderen Sponsoren weiterhin zu einer Unterstützung entschließen. Die derzeitigen Verhandlungen mit bisherigen und neuen Sponsoren und Unterstützern erweisen sich als sehr zäh, sodass zum jetzigen Zeitpunkt noch keine klaren Aussagen getroffen werden können. Wir hoffen, dass sich dies in den nächsten vier Wochen ändern wird und wir anschließend neue Informationen veröffentlichen können.



Foto: rb

Große Blutspende-Sommeraktion trifft auf Fußball-EM

Der Suhler Blutspendedienst bedankt sich auch im 60. Jahr seines Bestehens bei seinen Blutspendern:innen für deren Treue und die große Spendebereitschaft, die mit elf Prozent deutlich über dem Bundesdurchschnitt liegt. Das ist keine Selbstverständlichkeit, denn die Spendebereitschaft in der Bevölkerung nimmt generell leider immer mehr ab und der Mangel an Blutspenden wird zu einer gesamtgesellschaftlichen Herausforderung. In Deutschland spenden weniger als fünf Prozent der Bevölkerung Blut. Deshalb braucht es dringend viel mehr Menschen, die zum ersten Mal Blut spenden und dann auch regelmäßig, um auch langfristig eine stabile Versorgung von Krankenhäusern und Gesundheitseinrichtungen zu garantieren. Und auch weil Blutkonserven nur bis zu sieben Wochen haltbar sind.

Mitmachen ist ganz einfach! Alle Spender:innen, die im Aktionszeitraum 1.6. bis 31.8.2024 Blut, Plasma- oder/und Thrombozyten spenden, nehmen automatisch an der 3-monatigen Sommeraktion teil und sichern sich die Chance auf einen von täglich 12 Wunschgutscheinen im Wert von jeweils 25,00 Euro. Auch Menschen, die schon sehr lange

nicht mehr Blut gespendet haben oder noch niemals, sind herzlich eingeladen mitzumachen. Täglich sind bis zu acht Teams der Mobilen Blutspende vor allem in Thüringen aber auch in Franken, Teilen von Sachsen-Anhalt und im nahegelegenen hessischen Raum unterwegs, um Vollblutspenden zu sammeln. Im Institut für Transfusionsmedizin in Suhle und in den Blut- und Plasmaspendezentren Eisenach, Ilmenau und Erfurt-Rieth können Blutplasma, Thrombozyten und auch Vollblut gespendet werden. Voraussetzungen für das Spenden von Blut: Spenden kann jeder Erwachsene ohne relevante Vorerkrankungen ab 18 Jahren. Mit dem Wegfall der Altersobergrenze ist das Alter kein Ausschlussgrund mehr von der Blutspende. Das Alter wird nicht mehr nach dem Geburtsdatum, sondern nach dem körperlichen Status beurteilt. Vor jeder Spende werden Blutdruck, Puls und Temperatur gemessen sowie für die Blutspende notwendige Gesundheitsfragen geklärt. Die Spendetauglichkeit entscheidet im Anschluss der anwesende Arzt. Vollblutspende: Frauen dürfen vier Mal, Männer sechs Mal innerhalb von 12 Monaten Blut spenden, wobei ein Abstand von mindestens 8 Wo-

chen zwischen zwei Spenden liegen muss. **Plasmaspende:** Das Spenden von Blutplasma ist bis zu 60 Mal im Kalenderjahr möglich. Bitte zu jeder Spende den gültigen Personalausweis oder Reisepass mitbringen.

Öffnungszeiten Blut- und Plasmaspendezentren, Termine Mobile Blutspende: www.blutspendesuhl.de <https://www.facebook.com/blutspende123/> <https://www.instagram.com/blutspendesuhl/> Telefon 03681 373-0



GROSSE SOMMERAKTION 01.06.-31.08.2024

BLUT SPENDEN! PLASMA SPENDEN!

CHANCE AUF WUNSCHGUTSCHEIN SICHERN!
Gültigen Personalausweis/Reisepass nicht vergessen!

SPENDE JETZT. SPENDE BLUT. SPENDE REGELMÄSSIG

Teilnahmeberechtigt sind alle Blut-, Plasma- und Thrombozyten-spender:innen ab 18 Jahren, die beim ITMS als Blutspendende registriert sind oder als Erstspender:innen neu aufgenommen werden. Ein Rechtanspruch auf einen Gewinn besteht nicht. Der Rechtsweg ist ausgeschlossen. Mitarbeiter:innen der ITMS Suhle sind von einer Teilnahme ausgeschlossen.

Termine Mobile Blutspende und Öffnungszeiten Blut- und Plasmaspendezentren

Institut für Transfusionsmedizin Suhle gGmbH, Albert-Schweitzer-Straße 15, 98527 Suhle

www.blutspendesuhl.de | @blutspende123 | @blutspendesuhl

Sommerfest vom Kunstverein Saalfeld

Der Kunstverein Saalfeld lädt am 29. Juni herzlich ein zum Sommerfest. Beginn: ab 14.00 Uhr. Ort: Orangerie im Schloss Saalfeld

Die Besucher erwarten:

- Live – Musik
- Kunst zum Ansehen und

Kaufen

- kulinarische Köstlichkeiten und sommerlichen Getränken

Höhepunkt ist die Grafikauktion um 16.00 Uhr (Vorbesichtigung von 14.30 – 15.30 Uhr.)

Silberne Bürgermedaille

der Stadt Saalfeld/Saale für „Ehrentrottenführer“ Hans-Peter Gaul

Saalfeld. Der „Ehrentrottenführer“ und Journalist Hans-Peter Gaul ist mit der Silbernen Bürgermedaille der Stadt Saalfeld/Saale geehrt worden. Zur Eröffnung der Festdekade „1125 Jahre Ersterwähnung Saalfeld“ am 31. Mai 2024 hat Bürgermeister Dr. Steffen Kania die Auszeichnung übergeben. Hans-Peter Gaul hat ein großes Herz für die Stadt Saalfeld/Saale und ist daher nicht von ungefähr seit 1999 der einzige „Ehrentrottenführer“ der Saalfelder Feengrotten. Seit über 30 Jahren setzt er sich erfolgreich für die touristische Aufwertung der Region ein und bereist mehrmals im Jahr auf eigene Kosten Saalfeld. Geboren wurde Hans-Peter Gaul 1942 in Schmalkalden und kam in jungen Jahren nach Saalfeld/Saale. Hier ging er auf die Veitsburgschule und besuchte von 1957 bis 1961 die Otto-Ludwig Oberschule (OLO). Während seiner OLO-Schulzeit nutzte er gemeinsam mit weiteren Klassenkameraden die Möglichkeit, während der Sommerferien mit Grottenführungen etwas Taschengeld zu verdienen. „Uns allen machte es viel Freude, Besuchern aus vielen Ländern der Erde die märchenhafte Saalfelder Unterwelt nicht nur streng nach Prolog, sondern durchaus auch mit Spaß und Humor zu zeigen“, erläutert Gaul. Nach dem Abitur studierte er Journalismus am „Roten Kloster“ in Leipzig, arbeitete drei Jahre für die SED-Bezirkszeitung „Das Volk“ in Erfurt und war von 1970 bis 1995 Journalist in der Redaktion der Programmillustrierten „FF dabei“. Die Fernsehzeitschrift „FF dabei“ hatte während ihrer Hochphase eine Auflage von mehr als 1,5 Millionen Exemplaren und gehörte zu den beliebtesten Illustrierten der DDR. Als Redakteur für Unterhaltung, später Ratgeber



Bei der Ehrung: „Ehrentrottenführer“ Hans-Peter Gaul (r.) und Bürgermeister Dr. Steffen Kania. Foto: Sina Rauch

und Reisen lernte er u.a. die DDR Fernsehstars aus nächster Nähe kennen. Danach wirkte Gaul als freier Reisejournalist für Print, Hörfunk und TV sowie als Vorstandssprecher der Reisejournalisten-Vereinigung Berlin/Brandenburg (CTOUR), deren Ehrenpräsident er seit 2020 ist. Gauls beruflicher Weg führte ihn dabei immer wieder in die Feengrottenstadt. So entstanden u.a. zahlreiche Beiträge für verschiedene Zeitschriften und Zeitschriften, auch in Radiosendungen berichtete er immer wieder mit Begeisterung über das wichtigste Touristenziel seiner Heimatstadt. 1994 rückte Saalfeld für Gaul wieder besonders in den Fokus, als er für „FF dabei“ in der Saalfelder Schlosskapelle ein Leserforum mit MDR-Intendant Udo Reiter, Wolfgang Lipper, Leni Statz und den Saalfelder Vocalisten organisierte, deren Geburtsstunde der

Auftritt war. Es folgten spektakuläre Veranstaltungen wie die Holland-Tulpen-Pflanzaktion mit dem Keukenhof im Park der Villa Bergfried, der Saalfeld-Besuch des Königs von Allada (Benin) oder eine „VIP-Ehemaligen-Saalfeld-Runde“ in Vorbereitung auf das Stadtjubiläum 1999. Wiederholt organisierte er von Berlin aus Journalistenreisen in den Südosten Thüringens, stellte dabei Kontakte in die Hauptstadt her und war selbst an Fernseh- und Zeitschriften-Reportagen über die Steinerne Chronik Thüringens beteiligt. „Besonders gern denke ich dabei an die Dreharbeiten mit meinem Freund und Kollegen Konrad Herrmann 2007 für die MDR-Reportage ‚Tropfstein-Kur & Schornstein-Tour‘. Unvergesslich die Filmarbeiten an der imposanten Galsburg im Märchendom-See mit (Kamera)Blicken aus total

ungewöhnlichen Perspektiven“, beschreibt der Ehrentrottenführer. Auch mit fast 82 Jahren sprudeln die Ideen des Wahlberliners und so regt er für 2024 u. a. einen Tourismus-Stammtisch im Landkreis Saalfeld-Rudolstadt an. Hans-Peter Gaul hat als Journalist und Ehrentrottenführer der Saalfelder Feengrotten seit mehr als 30 Jahren die touristische Entwicklung seiner Heimatstadt Saalfeld/Saale fest im Blick und unterstützt diese nach Kräften. Damit hat er sich in der Gesamtschau durch eine langjährige tadellose und erfolgreiche Tätigkeit in seinem Beruf Verdienste um die Stadt erworben. Anlässlich des 110-jährigen Jubiläums der Saalfelder Feengrotten 2024 ist er mit Stadtratsabschluss vom 24. April mit der Silbernen Bürgermedaille geehrt worden.

RENNSPORT ZUM ANFASSEN!

89. INTERNATIONALES SCHLEIZER DREIECKRENNEN

IDM INTERNATIONALE DEUTSCHE MOTORRADMEISTERSCHAFT

POWERED BY **PIRELLI**

MSC 'Schleizer Dreieck' e.V. im ADAC

IDM Superbike | IDM Supersport | IDM Supersport 300 | IDM Sidecar | Pro Superstock 1000 | Twin Cup | Yamalube Yamaha R7 Cup

26.07. – 28.07. Schleiz

Tickets sind erhältlich bei: **Motorrad Hartelt** und **AH Hammerschmid** sowie online unter www.idm.de. Camping-Tickets nur vor Ort. Eintritt bis 17 Jahre frei. www.msc-schleizer-dreieck.de

Weitere Infos unter: www.idm.de | auf der Facebookseite **MSC 'Schleizer Dreieck' e.V.**

ADAC, Kreissparkasse Saale-Orla, Stecuquell, DMSB, SCHLEIZER DREIECK, Hammerschmid, BÜRGERZEIT aktuell, nbw, OSTTHÜRINGER Zeitung, MOTORRAD, PIRELLI, YAMAHA, BMW MOTORRAD, HONDA, KTM, Kawasaki, MOTORSPORT, PS, NOJON, SHARK, MONTELEONE, SUTER, GILLES, WILBERS, ARRA

Starke Partner in der Region



Maler und Lackierer – Mit Herz und Seele

Der Malerhof Könitz hat weit über die Region hinaus einen sehr guten Ruf

Könitz. (rb) Jörg Höpfer ist Maler mit Herz und Seele. Als Chef des Malerhofes in Könitz ist er viel unterwegs und hat einen eng getakteten Zeitplan. Dass die Arbeit des Familienbetriebs beim Kunden so gut ankommt, liegt vor allem an der handwerklich einwandfreien Ausführung und dem servicefreundlichen Team. Deshalb setzt der Maler und Lackiermeister auf die professionellen Mitarbeiter im eigenen Betrieb. Denn wer die Arbeit gerne macht, liefert auch sehr gute Produkte. Bevor ein Auftrag erteilt wird, nimmt sich der Firmeninhaber Zeit für ein ausführliches Beratungsgespräch, denn die Kundenzufriedenheit hat für ihn oberste Priorität. Aufgrund seiner Erfahrungen weiß der 45-Jährige, wie sich Kundenwünsche umsetzen lassen; auch ausgefallene Wünsche kann das 25-köpfige Team realisieren. Bei der Planung und Durchführung vor Ort kommt die langjährige Erfahrung des Meisterbetriebs ebenfalls zum Tragen. Die Kunden können



Im Auftrag der Wohnungsgenossenschaft Maxhütte eG finden Arbeiten an der Fassade Am Lerchenbühl 42 – 48 in Gorndorf statt. Foto: Malerhof



Fotos oben: Komplettte Innenarbeiten von 25 Wohneinheiten und Treppenhäusern in der Schillerstraße, 17, 17a, 19 in Triptis. Foto: Malerhof

Deshalb bieten wir umfassende Serviceleistungen, die den Wohnkomfort und den Wert des Hauses oder der Wohnung deutlich erhöhen", sagt der Chef. Zu den Kernkompetenzen gehören Sanierungen und Renovierungen beim Wohnungs-, Industrie- und Gewerbebau. Das umfasst

die gesamten Malerarbeiten, Fassadensanierungen, Bodenbelags- und Beschichtungsarbeiten. Darüber hinaus übernimmt das Team von Jörg Höpfer auch das Beseitigen von Wasser- und Schimmelschäden. Hier ist man richtig. Handwerk lebt und macht Spaß! Es ist ein Erschaffungsprozess, der sowohl technisches sowie handwerkliches Geschick als auch ein hohes Maß an Kreativität und Liebe zum Detail fordert und fördert. Das Könitzer Unternehmen hat weit über die Region hinaus einen sehr guten Ruf. Die Kunden schätzen vor allem die Kompetenz und Erfahrung aus über 20 Jahren Malerhandwerk. Fahrt man durch das Städtetriedeck, durch Unterwellenborn, Pölsneck oder Triptis, begegnen einem an

den verschiedensten Stellen die Transporter mit dem Firmenlogo. Die Handwerker sind unter anderem für die Wohnungsbaugesellschaften und die Wohnungsgenossen-



Marco Hergert bei Malerarbeiten in Bad Blankenburg. Foto: rb



Auch Martin Müller gehört zum Team vom Malerhof in Könitz. Foto: rb

Weniger Stress, weniger Kopfschmerzen

(djd-k). Fast jeder ist mal mehr, mal weniger von Stress betroffen. Zu einem Dauerzustand sollte dies allerdings nicht werden. Das gilt ganz besonders für kopfschmerzgeplagte Menschen. Denn in einer Umfrage unter mehr als 3.000 Betroffenen, gaben 65 Prozent Stress als häufigen Auslöser ihrer Attacken an. Dabei triggern vor allem der Wechsel zwischen sehr stressreichen und -armen Phasen, sowie stressbedingte

Schlafstörungen, Ängste oder Depressionen. Stressmodulation und -reduktion durch Entspannung, Selbstfürsorge, Bewegung und feste Schlafzeiten können langfristig helfen. Im Akutfall sind coffeinhaltige Schmerzmittel wie Thomapyrin eine gute Wahl, da sie das Pochen im Kopf schnell, wirksam und gut verträglich lindern. Unter www.kopfschmerzen.de gibt es weitere Tipps und Informationen.



Leistungsdruck etwa bei der Arbeit ist ein häufiger Auslöser für stressbedingte Kopfschmerzen. Foto: djd-k/Thomapyrin

BESTATTUNG Irrgang & Weber



„Wir konnten uns gar nicht mehr aussprechen.“
Eine feierliche Verabschiedung hilft, Frieden zu schließen.

☎ 03671 4 55 92 92 ☎ 036481 5 00 48
07318 Saalfeld/Saale Saalstraße 36 07806 Neustadt/Orla Ernst-Thälmann-Straße 41/43

Ratenzahlung bis 36 Monate für alle Bestattungen möglich!
www.bestatter-saalfeld.de • info@bestattung-irrgang-weber.de

| | | | | | |
|------------------------|------------------------------|------------------------------|-------------------------|-------------------------------|-----------------------------------|
| ausgesucht, exquisit | Schützlinge | Ausruf der Überraschung | Beruf im Rechtswesen | Darmepidemie | berühmter US-Architekt |
| griech. Vorsilbe: groß | Öllieferländerverbund (Abk.) | Prinzessin in Spanien | Ein-treffen | algerische Gerbilwüste | mandelförmiger Heiligenschein |
| Wochenendhaus (ostdt.) | ital. Stadt am Alpenrand | türk. Staatsmann †1993 | Schule (Schülersprache) | Mitglied des 'House of Lords' | Fluss in Italien |
| Wein-glas | helle englische Biere | Gründer Saudi-Arabiens (Ibn) | Vorder-asiat | deutsche Presseagentur (Abk.) | Rufname d. 'Hair-Sängerin' Kramer |
| Schiffs-geländer | 1 | 2 | 3 | 4 | 5 |
| 6 | 7 | 8 | 9 | 10 | |

| | | | | | | | | |
|---------------------------|-------------------|---------------------------------|-------------|---------------------------------|-----------------------------|------------------------|------------------------|--------------------------|
| Teil des Hess. Berg-lands | eine Droge | Jubel-welle im Stadion (La ...) | ganz allein | chines. Stadt a.d. Seidenstraße | König der griechischen Sage | lateinisch: Luft | Männer-name | Kap auf Rügen |
| Hell-trank | Fürstin in Indien | röm. Statthalter in Judäa | Kobold | Haut-krankheit bei Haus-tieren | orient. Reise-gesell-schaft | Kriminal-polizei (Kw.) | ge-körntes Stärke-mehl | Mensch mit gutem Appetit |
| 2 | 3 | 4 | 5 | 6 | 7 | 8 | 9 | 10 |

BÜRGERZEIT aktuell
Anzeige

MONATSEITUNG für Saalfeld, Rudolstadt u. Bad Blankenburg

Wenn Sie gewinnen möchten, senden Sie bitte das Lösungswort unter dem Kennwort „Saalebogen“ an gewinnen@wgvschleiz.de oder wgv Schleiz GmbH, Geraer Straße 12, 07907 Schleiz. Wir verlosen in dieser Ausgabe 5x 2 Freikarten für die Internationale Motorradmeisterschaft (IDM) in Schleiz vom 26.-28.07.2024. Vergessen Sie bitte nicht, zur Angabe Ihrer Adresse auch eine Telefonnummer mit anzugeben. Der Rechtsweg ist ausgeschlossen. Einsendeschluss: 15. Juli 2024. Die Gewinner werden in der Ausgabe vom 26.07.2024 veröffentlicht.

Teilnahmeberechtigt ist jeder, der das 18. Lebensjahr vollendet hat. Ausgenommen sind Mitarbeiter und deren Angehörige der wgv Schleiz GmbH. Der Gewinner wird aus allen Teilnehmern per Los ermittelt und benachrichtigt. Die von Ihnen angegebenen Daten werden nur für die Abwicklung des Gewinnspiels erhoben, verarbeitet und genutzt. Datenschutzhinweis: Wir informieren Sie gemäß der Verordnung (EU) 216/679 (Datenschutzgrundverordnung) über die Verarbeitung Ihrer personenbezogenen Daten. Diese erhalten Sie unter <http://wgvschleiz.de/impresum.html>, <http://wgvschleiz.de/datenschutz.html> sowie unter http://www.wgvschleiz.de/docu/Kunden%20wgvschleiz_neu.pdf.

Ab sofort erhältlich!

BÜRGERZEIT aktuell Sport CLASSIXX 2025
vom Schleizer Dreieck

in Schleiz bei:
ASS Schleiz, Buchhandlung im Teehaus,
Elektro Munzert, Stadt-Information „Alte Münze“,
STAR-Tankstelle, WEKA

w g v Schleiz
Geraer Straße 12 · 07907 Schleiz
Tel. 03663.4067582
www.wgvschleiz.de

Wir arbeiten mit Kompetenz, Vertrauen und Zuverlässigkeit.

Willkommen im Märchenwald

Anzeige

Saalburg. Frau Holle, Hänsel und Gretel, Rotkäppchen und zahlreichen anderen wohlbekannten Märchenhelden kann man bei Saalburg nahe der Bleilochtsperre begegnen. Der dortige Märchenwald beherbergt sogar das lebens-

große Hexenhaus. Dass man eine zauberhafte Welt betritt, wird direkt am Eingang klar, wenn man von einem sprechenden Baum begrüßt wird. Vom Parkplatz werden die Besucher an den Wochenenden mit der Tschu-Tschu-Bahn in



Die Tschu-Tschu-Bahn
Foto: Märchenwald Saalburg

den Erlebnispark gebracht. Viele liebevoll und mit Sinn fürs Detail arrangierte Szenen erwarten die großen und kleinen Gäste. Nicht nur die Brüder-Grimm-Klassiker sind vertreten, auch Jim Knopf, Max und Moritz, Baron von Münchhausen, 1001 Nacht oder Pittiplatsch, Schnatterinchen und Moppi werden

präsentiert. Der Märchenwald ist zugleich ein kleiner Freizeitpark: Fahrgeschäfte wie Luna Loop und Butterfly, eine Seilbahn, eine Hüpfburg, verschiedene Spiel- und Klettergeräte sowie ein Tiergehege mit Lamas und Damwild lassen keinen Moment Langeweile aufkommen. Dem leiblichen Wohl kann man sich in der zugehörigen Gaststätte widmen, deren Karte warme Gerichte, Salate, Torten, Eisbecher und zahlreiche Getränke umfasst.

Und ganz neu werden an den Wochenenden Ausflüge zur Bleilochtsperre angeboten. Start am Märchenwald geht es über Saalburg zur Bleilochtsperre. Dort haben die Besucher 20 Minuten Zeit das Bauwerk, das Thüringer Meer und die tolle Landschaft zu bestaunen.



Märchenwald Saalburg
Wir sind für Euch da!

Erlebnispark Märchenwald Saalburg GmbH
Dornbachgrund 1 · 07929 Saalburg-Ebersdorf
Telefon: +49 (0) 36647/22218 E-Mail: info@saalburg-maerchenwald.de

Ferienstpaß im „Frei-Bad“

Anzeige

Kostenfreier Eintritt für Kinder in Saalfeld und Rudolstadt

Saalfeld. Sommer, Sonne, Spaß und tolle Erlebnisse – die Schulkinder in Thüringen fieberten den großen Ferien entgegen und freuen sich auf sechs Wochen ohne frühes Aufstehen, Hausaufgaben machen und für Tests büffeln. Außerdem können sie sich auch auf unbegrenzten Badespaß freuen, denn die Aktion „Sommerferienpaß im Freibad“ geht in die nächste Runde.

In den Freibädern in Saalfeld und Rudolstadt erhalten alle Kinder im Zeitraum vom 20. Juni bis 31. Juli 2024 kostenfreien Eintritt – „Frei-Bad“ im wahrsten Sinne des Wortes also.

Im Rudolstädter Bad im Heinrich-Heine-Park ist dieses An-

gebot durch die langjährige Partnerschaft des Erlebnisbades Saalemaxx mit der Firma Langnese möglich. In Saalfeld wird es durch die Spenden des Rotary-Clubs sowie der ansässigen Firmen JAKUSA Bedachungen, DURST Lackier- und Trocknungsanlagen, RSP Saugbagger und Muschert Oberflächentechnologie möglich.

„Ich bedanke mich recht herzlich bei unseren großzügigen Sponsoren“, erklärt Bettina Fiedler, Geschäftsführerin der Saalfelder Bäder GmbH bei der Übergabe der Spendenschecks am 5. Juni im Saalfelder Freibad. „Alle waren sich einig, dieses wunderbare Angebot auch 2024 wieder zu unterstützen. Mit der Aktion

können wir den Kindern eine schöne Ferienzeit mit unbeschwertem Stunden schenken.“

Auch der Saalfelder Bürgermeister lobt das Engagement der Sponsoren. „Es ist ein tolles Zeichen und kann nicht hoch genug eingeschätzt werden.“ „Die gemeinsame Ferien-Aktion zeigt, dass die beiden Städte gut kooperieren“, freut sich Rudolstädts Bürgermeister Jörg Reichl. Und auch die beiden Bäder-Geschäftsführerinnen Bettina Fiedler und Susan Zetzmann betonen die gute Zusammenarbeit. Und beide sind sich sicher „Wir werden auch in diesem Jahr viele glückliche Kinderaugen sehen.“



Von links: Patrick Renger – RSP Saugbagger GmbH, Hubert Hess – DURST Lackier- und Trocknungsanlagen, Dr. Steffen Kania – Bürgermeister Stadt Saalfeld, Frank Hartung – aktueller Präsident Rotary Club Saalfeld, Jörg Reichl – Bürgermeister Stadt Rudolstadt, Andreas Spahn – künftiger Präsident Rotary Club Saalfeld, Susan Zetzmann – Geschäftsführerin Saalemaxx Rudolstadt, Bettina Fiedler – Geschäftsführerin Saalfelder Bäder GmbH, Marcel Muschert – Geschäftsführer Muschert Oberflächentechnologie, Stefan Jakobowski – Geschäftsführer JAKUSA Bedachungen GmbH.
Foto: Saalfelder Bäder GmbH

www.kletterwald-saalburg.de

KLETTERSÄISON

April bis Oktober

Infos unter:
Tel. 017 33 55 44 77

buergerzeit-aktuell.de

Im Rahmen der 128. Allianzkonferenz in Bad Blankenburg

KinderSportArena

Landessportschule Bad Blankenburg und Saalemaxx Rudolstadt | 23.-26.7.2024
Baseball | Fußball | Handball | Tanzen | Schwimmen | Leichtathletik

Anzeige

Sei dabei, ... ein großartiges Erlebnis erwartet dich!

Bad Blankenburg. Wenn sportbegeisterte Kinder zusammenkommen, um in ihren gewählten Sportarten unter kompetenter Leitung zu trainieren, dann ist es wieder Zeit für die KinderSportArena (KISA). Egal, ob du eine neue Sportart beginnst oder schon ein „alter Hase“ bist, wir heißen dich herzlich willkommen! Intensives Training, Musik, Spiel, Spaß und einige Überraschungen stehen auf dem Programm. Es bleibt jede Menge Zeit, um neue Freunde kennenzulernen. Außerdem erzählen wir dir spannende Geschichten aus der Bibel, die deutlich machen, wie Gott uns Menschen liebt. Können wir auf dich zählen? Sei dabei, ... ein großartiges Erlebnis erwartet auf dich! In allen Sportarten werden qualifizierte Trainer dich sportlich fördern, begleiten und unterstützen. Ein besonderes Highlight ist das Baseballtraining. Hier konnten wir tolle Trainer aus den USA gewinnen, die uns für eine noch nicht so bekannte Sportart begeistern werden. Teilnehmergebühr 25 € pro Teilnehmer. Dieser Beitrag beinhaltet das gesamte viertägige Programm und das tägliche Mittagessen in der Landessportschule Bad Blankenburg. Herzliche Einladung auch zu folgenden Veranstaltungen: **Mittwoch, 24. bis Samstag, 27. Juli:** Der AKON-Sportpark an der Stadthalle **Samstag, 27. Juli ab 15:00 Uhr:** Das Familien Sport-Fest „AKONYMPIA“ auf dem Marktplatz **ab 19:30 Uhr:** Sport und Leses – der besondere Abend, Spitzensportler im Gespräch „Was bin ich wert?“

Herzliche Einladung auch zu folgenden Veranstaltungen: **Mittwoch, 24. bis Samstag, 27. Juli:** Der AKON-Sportpark an der Stadthalle **Samstag, 27. Juli ab 15:00 Uhr:** Das Familien Sport-Fest „AKONYMPIA“ auf dem Marktplatz **ab 19:30 Uhr:** Sport und Leses – der besondere Abend, Spitzensportler im Gespräch „Was bin ich wert?“

Herzliche Einladung auch zu folgenden Veranstaltungen: **Mittwoch, 24. bis Samstag, 27. Juli:** Der AKON-Sportpark an der Stadthalle **Samstag, 27. Juli ab 15:00 Uhr:** Das Familien Sport-Fest „AKONYMPIA“ auf dem Marktplatz **ab 19:30 Uhr:** Sport und Leses – der besondere Abend, Spitzensportler im Gespräch „Was bin ich wert?“

Anzeige

Mit der Summerschool erlebnisreiche Ferien

Saalfeld. Nicht mehr lang bis zu den Sommerferien und noch keine Pläne? Damit keine Langeweile aufkommt, gibt es auch in diesem Jahr die Summerschool der Stadt Saalfeld/Saale. Die Anmeldung zu den Sommerferienfreizeitangeboten ist ab 21. Mai um 9:00 Uhr online möglich. Mit der Summerschool sollen Kindern und Jugendlichen erlebnisreiche Ferientage ermöglicht werden. Die Jugendarbeit, zahlreiche Vereine, das Bürgerradio SRB, die Stadt- und Kreisbibliothek Saalfeld, viele Freiwillige u.v.m. bieten über sechs Wochen ein vielfältiges Programm für verschiedene Altersgruppen: Von Schauspiel,

Näh-, Sport- und Medienkursen über Tanz- und Bandworkshops bis hin zu Radtouren und Tagesausflügen. Ein Überblick über die Vielzahl der Angebote ist zu finden unter: www.saalfeld.de/summerschool. Hier wird auch die Anmeldung möglich sein. Sie kann bis spätestens eine Woche vor Beginn der jeweiligen Aktion digital oder bei den jeweiligen Trägern und Verantwortlichen direkt erfolgen. Für überbuchte Angebote wird eine Warteliste geführt. Finanzielle Unterstützung für die Teilnahme an der Summerschool kann aus dem Programm für verschiedene Altersgruppen: Von Schauspiel,

Ein Kinderbuch über Paulinzella

Anzeige

Autorin Susanne Freiwald präsentiert am 11. Juli ihr neues Buch zu Fritz



Klostergeschichte und -gelände können die Besucher am 11. Juli entdecken mit Kinderbuchautorin Susanne Freiwald.
Foto: rb

Paulinzella. (rb) Autorin Susanne Freiwald präsentiert am Donnerstag, dem 11. Juli ihr neues Buch im Amtshaus in Paulinzella. Fritz unternimmt einen Klassenausflug nach Paulinzella und erfährt dabei vieles rund um das Klosterensemble, speziell den Kräutergarten und das Amtshaus, sowie die Bedeutung des Waldes für uns alle. Susanne Freiwald ist 1988 in Saalfeld an der Saale geboren und wuchs in Bad Blankenburg auf. Sie studierte Anglistik und Germanistik in Würzburg und unterrichtete in München. Derzeit lebt sie mit ihrer Familie in Leipzig. Um ihren eigenen und anderen Kindern den Zauber ihrer Heimat näherzubringen, begibt sie sich zusammen mit Fritz an viele spannende Orte im Thüringer Wald. So führte das erste Abenteuer ihn auf eine Zeitreise in die Rudolstädter Ankersteinmanufaktur. Die zweite Geschichte: „Schnitzeljagd mit

Friedrich Fröbel“ handelt vom 8-jährigen, der sich mit seinen Eltern auf eine Schnitzeljagd von Oberweißbach über Bad Blankenburg nach Keilhau begibt und dabei einiges über den berühmten Thüringer Reformpädagogen, den Begründer des Kindergartens, erfährt. „Es sind die Bücher meines Lebens. Vielleicht helfen sie dabei, Thüringen besser kennenzulernen und speziell diese Region für kleinere Ausflüge stärker in den Fokus zu rücken“, sagt die Autorin. Darüber hinaus können Familien das Klosterensemble und den angrenzenden Wald bei einem geführten Spaziergang kennenlernen. Die nächste Geschichte werde dann die Heidecksburg thematisieren, blickt sie schon mal voraus. Begrenzte Teilnehmerzahl 30 Personen, bitte mit Anmeldung unter Telefon: 036739-31143 oder museum-paulinzella@heidecksburg.de an.

Mit Ankerbausteinen ein Kloster bauen

Anzeige

Donnerstag, 27. Juni 2024, 10 bis 15 Uhr



Die Rudolstädter Ankerstein GmbH präsentiert in Paulinzella am 27. Juni einen Themenbaukasten zum 900-jährigen Jubiläum der Klosterweihe.
Foto: rb

Rudolstadt. Mit dem Ankerstein-Gesamtsortiment bauen und den Sonderbaukasten »Kloster Paulinzella« kennenlernen. Präsentation und Einführung zum Sonderbaukasten »Kloster Paulinzella« durch

die Betriebsleiterin der Ankerstein GmbH, Ines Schroth, und Spielangebote mit dem Gesamtsortiment der Ankerstein. Treffpunkt: Kloster Paulinzella, Amtshaus

Unser Nautiland freut sich auf Eueren Besuch

Nautiland Sonneberg

Auf 900 qm Fläche gibt es in unserem Nautiland neben tropischen Fischen und Korallen, Seepferdchen, Haien, Raubmüränen und 21 Reptilen-Arten auch einige exotische Säugetiere.

Der Urwald- und Piraten-Indoor-Spielbereich auf 2 Etagen mit insgesamt 95 qm Fläche lädt kleine Abenteurer zum Verweilen ein. In unserer Savanne im Obergeschoß lebt eine Erdmännchen-Familie mit ihren drei Kids und unseren Riesenschildkröten.

Viel Spaß auf Entdeckerkurs.

UNBEDINGT REINSCHAUEN!

www.meeresaquarium-nautiland.de Marktplatz 2 in 96515 Sonneberg, Euer Nautiland-Team

BÜRGERZEIT aktuell

für den Saale-Orla-Kreis, Zeulenroda/Greiz, im SAALEBOGEN für Saalfeld, Rudolstadt und Bad Blankenburg sowie in Plauen und Umgebung

Ihr Anzeigenruf für den Saalebogen:

Blanka Enders
Tel. 01522.8112203

Möbelwelt

Vorsprung durch Erfahrung in Möbel & Küchen

Oppurg/Grünau

Kurier

Möbelwelt Grünau GmbH • Grünau 3 • 07381 Oppurg • Telefon 0 36 47 / 46 71-0

21. Jahrgang | Nummer 05 | Ausgabe Juni 2024



Editorial

Martina & Matthias Bernhardt, Hausleitung Möbelwelt

Der Sommer steht vor der

Tür und mit ihm die Sehnsucht nach Ruhe und Erholung. In der heutigen hektischen Zeit, geprägt von Termindruck und ständiger Erreichbarkeit, wird es immer wichtiger, sich bewusst eine Auszeit zu gönnen. Als Hausleitung der Möbelwelt Grünau wissen wir nur allzu gut, wie stressig der Alltag sein kann. Doch gerade deshalb möchten wir Sie ermutigen, sich Zeit für sich selbst zu nehmen. Ein wohlverdienter Sommerurlaub bietet die Möglichkeit, die Batterien wieder aufzuladen und neue Energie zu tanken. Ob am Strand, in den Bergen oder einfach zu Hause im eigenen Garten – wichtig ist, den Moment zu genießen und die Seele baumeln zu lassen.

Martina & Matthias Bernhardt

Sommer. Sonne. Möbelwelt.



Ein sonniger Tag am Strand: Familie Krause und ihr treuer Vierbeiner Ben genießen ihren wohlverdienten Urlaub, während die Wellen sanft an das Ufer rollen. Dank großer Möbelwelt-Aktion bleibt jetzt mehr in der Urlaubskasse – ohne Kompromisse beim Einrichten eines gemütlichen Zuhauses.

Urlaubsgeld beim Möbelkauf

Ab sofort in Oppurg: Bis zu 600 Euro Ersparnis bis 29. Juni 2024

Während manche von uns von weißen Sandstränden und tropischen Gefilden träumen, entdecken andere ihr ganz persönliches Urlaubsparadies direkt im eigenen Zuhause – sei es auf einem luxuriösen Boxspringbett, das zum Träumen einlädt, oder auf einem weichen Sofa, das zum Verweilen im Wohnzimmer lockt. Doch halt, es

gibt noch eine weitere verlockende Option! Die Möbelwelt in Oppurg, Ihr vertrauenswürdiger Einrichtungspartner, bietet Ihnen nun die einmalige Gelegenheit, Ihr Zuhause mit frischem Wind zu beleben – und das verbunden mit einem attraktiven Bonus. Beim Kauf ausgewählter Möbelstücke können Sie sich jetzt über bis zu 600 Euro Urlaubsgeld freuen.

Neben der Freude an stilvollen neuen Einrichtungsgegenständen warten auch finanzielle Vorteile auf Sie, die bevorstehende Sommertage noch heller strahlen lassen. Bei der Möbelwelt finden Sie alles, um Ihr Zuhause in eine Wohlfühloase zu verwandeln. Besuchen Sie uns und sichern Sie sich Ihr Stück Sommerglück für Ihr Zuhause.

Möbelwelt XXL-BOUTIQUE

KAFFEEERVICE 18-TEILIG, mit liebevoll gestaltetem Floraldekororzellan, bestehend aus 6 Kaffeeassen 200 ml, 6 Untertassen 14,5 cm, 6 Frühstücksteller 20 cm, spülmaschinengeeignet

Hier nur einige Beispiele! **54,00 €**



Alles Abholpreise.



TAFELSERVICE 12-TEILIG, mit liebevoll gestaltetem Floraldekororzellan, bestehend aus 6 Speiseteller 25,5 cm, 6 Suppenteller 21 cm, spülmaschinengeeignet **69,00 €**



WEISSWEINGLÄSER 6-TEILIG, mit ihrem klassisch-schlichten Design passen die vio-Weißeinweinkelche zu (fast) allen Anlässen und Gelegenheiten, bestehend aus 6 Rotweingläser 320 ml, im Geschenkkarton **16,99 €** *XXL-Auswahl vor Ort!*



ROTWEINGLÄSER 6-TEILIG, mit ihrem klassisch-schlichten Design passen die vio-Rotweinkelche zu (fast) allen Anlässen und Gelegenheiten, bestehend aus 6 Rotweingläser 430 ml, im Geschenkkarton **16,99 €**

NEU IN UNSERER WERBUNG



AB SOFORT URLAUBSGELD GESCHENKT

Aktion bis 29. Juni 2024.

Aktion gilt auf Neukauf, nicht auf bereits reduzierte und Werbeware unserer Kundenzzeitung oder Prospekte. Nicht kombinierbar mit anderen Vorteilen. Urlaubsgeld-Nachlass gilt auf empfohlene Verkaufspreislisten der Hersteller. Nur zur Verrechnung - nicht im bar auszahbar. Nicht auf Markenartikel der Firma Casada.

100€
Ihre Urlaubsgeld-Ersparnis!
bei Möbelkauf ab 750 € Einkaufswert

150€
Ihre Urlaubsgeld-Ersparnis!
bei Möbelkauf ab 1.000 € Einkaufswert

350€
Ihre Urlaubsgeld-Ersparnis!
bei Möbelkauf ab 1.750 € Einkaufswert

600€
Ihre Urlaubsgeld-Ersparnis!
bei Möbelkauf ab 3.000 € Einkaufswert

INHALTSVERZEICHNIS

SICHERHEIT
Richtiges Laden & Lagern verhindern Brandgefahr bei Lithium-Akkus **2**

KRAFT DER NATUR
Seelisches Auftanken im Wald, am See oder auf dem Berg **2**

SANDALENZEIT
Wer öfter auch mal "unten ohne" läuft, fördert die Durchblutung **2**

KOCH-TIPP
Gegrillter Lachs mit Avocado-Salsa im Rezept-Tipp des Monats **3**

HIRNJOGGING
Zahlenübungen trainieren das Gehirn wie Sport unsere Muskeln **6**



Brandgefahr: Lithium-Akkus richtig lagern und laden

Ein in Brand geratener Akku sollte mit viel Wasser gelöscht und feucht gehalten werden, damit er sich nicht neu entzündet

Ob im Laptop, Staubsauger oder Rasenmäher - Lithium-Akkus sind in vielen Geräten verbaut. Doch die Energiespeicher können Brände verursachen, wenn sie falsch genutzt werden oder einen Defekt haben. Darauf weist das Infocenter der R+V Versicherung hin. Sie sind leicht, halten lange und laden schnell wieder auf: "Lithium-Akkus sind inzwischen in unzähligen Geräten des täglichen Gebrauchs zu finden", sagt Christine Gilles, Expertin für Sachschäden bei der R+V Versicherung. Gleichzeitig steigt die Zahl der Brände, die auf die

kleinen Energiespeicher zurückgehen. "Das hängt vor allem damit zu tun, dass Lithium-Akkus falsch gelagert oder geladen werden", erklärt Gilles. Die meisten Brände entstehen während des Ladevorgangs, etwa wenn das Original-Ladegerät defekt ist oder ein anderes Ladegerät verwendet wird. "Dann kann es zu einem Kurzschluss und einer Überladung kommen", erklärt R+V-Expertin Gilles. Die gespeicherte Energie wird schlagartig und unkontrolliert abgegeben - der Akku kann in Flammen aufgehen oder explodieren. Das passiert mitun-



ter erst nach Stunden oder Tagen. Kritisch ist auch, wenn ein Akku länger nicht geladen wurde: "Durch die Tiefenentladung besteht erhöhte Brandgefahr, daher sollte man das Gerät beim Aufladen im Blick behalten." Weiterer Tipp der Expertin: Akkus immer auf einem feuerfesten Untergrund laden, damit ein Brand

nicht auf andere Bereiche übergreifen kann. Was viele unterschätzen: Wenn Geräte auf den Boden fallen, werden Akkus oft beschädigt. Dann können sie sich verformen, aufblähen oder verfärben - und sich letztlich selbst entzünden. "In solchen Fällen sollte man den Akku prüfen und schon bei kleinsten Anzeichen eines Defekts austauschen", sagt Christine Gilles. Auch direkte Sonnenstrahlung oder starke Hitze sollte vermieden werden: "Eine Überhitzung kann ebenfalls eine Zündung auslösen", warnt die R+V-Expertin. Weitere Tipps des

R+V-Infocenters: Lithium-Akkus in Kinderspielzeug sollte immer unter Aufsicht von Erwachsenen geladen werden. Rauchmelder sind in jedem Wohnraum ratsam, in dem Akkus aufgeladen werden - unabhängig davon, ob in dem Raum eine Rauchmelderpflicht besteht oder nicht. Vorsicht: Bei einem Brand kann der Akku gesundheitsgefährdende Gase und Substanzen freisetzen. Batterien und Akkus gehören nicht in den Hausmüll, sondern in entsprechende Sammelbehälter im Einzelhandel oder auf einen Wertstoffhof. (ots)

SALE

in Teilen unserer **Schlafzimmer-Abteilung** wegen **Modellwechsel**

-25%

SALE-RABATT

Auf alle Matratzen und Lattenrahmen von **breckle**

Matratze Allmed Basic Pro

Taschenfederkernmatratze

TOPHIT

- 90 x 200 cm, H3
- durch thermische Vergütung
- hautsympathischer Bezug
- gute Körperunterstützung
- versteppter Bezug (70% Polyester, 30% Polypropylen)
- trockenes Schlafklima durch besonders atmungsaktive Materialien

breckle **149.-**

statt ~~199 €~~ **WERBE-ABHOLPREIS**

Matratze Allmed Luna Pro

Komfort-Kaltschaummatratze

- 7 Liegezone
- 90 x 200 cm, Härtegrad 2
- Kernhöhe ca. 14 cm
- Drell 392 (80 % Polyester und 20 % Tencel)
- beidseitig mit Klimafaser versteppt
- 4-Seiten-Reißverschluss
- für Allergiker geeignet
- Bezug waschbar bis 60 °C

breckle **246.-**

statt ~~329 €~~ **WERBE-ABHOLPREIS**

Matratze Allmed Vital

Tonnentaschenfederkernmatratze

- 5 Liegezone
- 90 x 200 cm, Härtegrad 2
- Gesamthöhe ca. 20 cm
- Aloe-Vera-Doppeltuchbezug (36% Baumwolle, 34% Polyamid und 30% Polyester)
- 4-Seiten-Reißverschluss
- Klimaregulierung durch bewegungssynchrone Belüftung
- gesundes, trockenes Schlafklima durch atmungsaktive Materialien, waschbar bis 60 °C

breckle **299.-**

statt ~~399 €~~ **WERBE-ABHOLPREIS**

Matratze Highline TFK

Micro-Taschenfederkern-Matratze

- 7 Liegezone Taschenfederkern
- Kernhöhe ca. 24 cm
- verbundene frei bewegliche Taschenfedern ohne nachschwingen
- hohe Anpassungsfähigkeit
- optimale Körperanpassung
- beidseitig 3 cm hohe Komfortschaumabdeckung
- Doppeltuch Aloe Vera mit Klimafaser versteppt
- durch 4-Seiten-Reißverschluss abnehmen
- Bezug waschbar bis 60 °C

breckle **366.-**

statt ~~499 €~~ **WERBE-ABHOLPREIS**

Lattenrahmen Aldon

breckle

Schichtholzrahmen, Kopf- und Fußteil verstellbar, Maß ca. 90 x 200 cm, 28 Federholzleisten, Außenholme und Leisten aus naturbelassenem Schichtholz, Querholme aus massiver Buche, Leistenkappen auf Längsholmen aufgesetzt, Lagerung in beweglichen Duo-Kappen, individuelle Härteverstellung im Mittelzonenbereich, für alle Matratzentypen geeignet, empfohlenes Nutzergewicht max. 90 kg

breckle **96.-**

statt ~~129 €~~ **WERBE-ABHOLPREIS**

Lattenrahmen Broddie

breckle

Schichtholzrahmen, Kopf- und Fußteil verstellbar, 90 x 200cm, 28 Federholzleisten, Querholme aus massiver Buche, Lagerung der Leisten einzeln drehungsfrei und geräuschlos in Spezialkappen, Langkappen bis zur Rahmenseite, individuelle Härteverstellung im Mittelzonenbereich, Mittelgurt, für alle Matratzentypen geeignet, empfohlenes Nutzergewicht max. 130 kg, flexible Schulterkomfortzone

breckle **149.-**

statt ~~199 €~~ **WERBE-ABHOLPREIS**

Lattenrahmen Cletis

breckle

Holzrahmen und Federleisten anthrazitfarben foliert, 7-Zonen-Schichtholzrahmen, Kopf- und Fußteil verstellbar, 90 x 200cm, 42 Federholzleisten, Langkappen bis zur Rahmenseite, Lagerung in beweglichen Trio-Kappen, individuelle Härteverstellung im Mittelzonenbereich, für alle Matratzentypen geeignet, empfohlenes Nutzergewicht max. 130 kg, 7-Zonen-System - flexible Schulterkomfortzone sowie Hüftbereich

breckle **213.-**

statt ~~295 €~~ **WERBE-ABHOLPREIS**

Motor-Rahmen Aldon

breckle

Schichtholzrahmen, Kopf- und Fußteil getrennt elektrisch stufenlos bis zur Sitzposition verstellbar, 5-teilige Liegefläche, 90 x 200cm, 28 Federholzleisten, Außenholme und Leisten aus naturbelassenem Schichtholz, Querholme aus massiver Buche, Leistenkappen auf Längsholmen aufgesetzt, Lagerung in beweglichen Duo-Kappen, individuelle Härteverstellung im Mittelzonenbereich, für alle Matratzentypen geeignet, empfohlenes Nutzergewicht max. 100 kg

breckle **344.-**

statt ~~459 €~~ **WERBE-ABHOLPREIS**

Die Kraft der Natur

Auftanken im Wald, am See oder dem Berg

Den Wald abseits der Wanderwege erkunden und dabei Stress abbauen, am Morgen einen Berg besteigen und Abstand zum Alltag gewinnen, den Blick auf den See genießen und damit Konzentrationsfähigkeit schärfen, auf der Wiese Blumen, Kräuter und Tiere mit allen Sinnen erfassen: Das Gesundheitsmagazin "Apotheken Umschau" stellt "Lieblingsorte" vor, an denen wir die Kraft der Natur tanken können. Um naturnahen Wald zu erleben, muss man in Deutschland keine weite Reise machen. Prof. Dr. Pierre Ibisch, Professor für Nature Conservation an der Hochschule für nachhaltige Entwicklung Eberswalde bei Berlin, empfiehlt beim Erkunden des Waldes: "Anfassen, riechen, da rein, wo es matscht und nass ist. Eine ganzheitliche, sinnliche Erfahrung, die für Kinder so selbstverständlich ist." Auch sogenannte Waldcoaches schwärmen von der Heilkraft des Waldes. "Dazu gibt es viele Untersuchungen. Der Stress nimmt ab, der Blutdruck sinkt, bestimmte Immunzellen werden aktiviert", sagt Ibisch. "Wald wirkt ganzheitlich, über Farben, Düfte, Töne, Stoffe in der Luft." Auch einen Berg zu ersteigen kann Kraft spenden. Vielen Menschen helfen



Berge, sich selbst zu relativieren - vor dem Hintergrund der Berge begreifen sie, dass sie nur ein winziges Rädchen in einem Uhrwerk sind, erzählt ein Bergfan. Am Berg muss man sich selbst nicht so wichtig nehmen. Ein Rädchen von vielen zu sein, bedeutet aber auch, dazugehören. In den Bergen kann man fühlen, Teil von etwas Größerem, etwas Ganzem zu sein. Der Aufenthalt an See, Meer oder Fluss kann uns auch viel Kraft schenken. Das Wasser und seine Umgebung wirken dabei auf ganz unterschiedliche Weise, berichtet die aktuelle "Apotheken Umschau". Wir können Energie tanken, indem wir ein Bad im kalten Wasser nehmen, wir atmen die frische Luft, können beim Blick auf die Wasserfläche unseren Gedanken freien Lauf lassen oder den Anblick von malerischen Orten am Ufer genießen. (ots)

Die Psyche stärken

Wie Eltern Kinder ermutigen können

Wir leben in einer Zeit voller Krisen - und viele Eltern haben Sorge, welche Zukunft ihre Kinder erwartet. Woran es oft mangelt, sind Zuversicht und Resilienz - die psychische Widerstandskraft. Wer resilient ist, lässt sich von schwierigen Umständen nicht unterkriegen und blickt positiv nach vorn. Doch wie gelingt das in Zeiten wie diesen, und was können Eltern tun? Das zeigt das Apothekenmagazin "ELTERN". Die Grundlagen zu Resilienz werden in den ersten Lebensjahren gelegt. Dann entwickeln Kinder Vertrauen in die Welt und auch in sich selbst. Deshalb ist es besonders wichtig, dass wir vorgehen und unsere Kinder stark machen. "Zuversicht", sagt Psychotherapeutin Belinda Werner-Akila, "ist im Grunde genommen

Unvertrauen - in die Welt, dass sie es gut mit einem selbst meint. Und später auch in sich selbst, dass man sich selbst helfen kann." Es entsteht, wenn die Interaktion zwischen Kindern und Bezugspersonen besonders in den ersten Lebensmonaten und -jahren gut funktioniert und Bedürfnisse sensibel erspürt und erfüllt werden. Wenn man als Erwachsener Angst empfindet angesichts bestimmter Nachrichten, sind Eltern dafür verantwortlich, sich selbst einzufangen und zu beruhigen, bevor sie mit den Kindern zu tun haben. Übernimmt man als Erwachsener keine Verantwortung für die eigenen Gefühle, werden die kleinen Menschen sich bemühen, das zu tun, in einem hilflosen Versuch, ihre Welt zu stabilisieren. (ots)

Erholtsame Nacht

Genießen Sie himmlischen Schlaf in unseren hochwertigen Betten, kombiniert mit durchdachter Stauraumlösung und ansprechendem Design – Ihr Schlafzimmertraum wird wahr!

VIELE BEZÜGE & FARBEN ZUR AUSWAHL!

POLSTERLIEGE
Liegefläche ca. 90 x 200 cm, mit Federkernpolsterung auf Lattenrahmen, Höhe ca. 48 cm, Stoffbezug, mit Kopfteilverstellung und Springaufschlag am Fußteil, Bettkästen von vorn zu öffnen, 4 schwarze Füße in 10 cm Höhe

Geräumiger Bettkasten und Kopfteilverstellung inklusive.

378.-
WERBE-ABHOLPREIS

Polsterbetten mit Wow-Effekt

Träumen Sie groß, schlafen Sie königlich mit unseren luxuriösen Polsterbetten!

BOXSPRINGBETT, Liegefläche ca. 140 x 200 cm, Bezug Stoff, gepolstertes Kopfteil, 2 Boxen mit Bonellfederkern mit Schaumabdeckung, 7-Zonen-Taschenfederkernmatratze in Möbelstoff, Wendematratze (H2 bis 90 kg, H3 über 90 kg) mit Spiegel aus Doppeltuch, Kaltschaumtopper 4 cm - abnehmbar und waschbar bei 60° C, Liegehöhe ca. 60 cm

Inklusive Kaltschaum-Topper!

Breite ca. 140 cm

799.-
WERBE-ABHOLPREIS
INKLUSIVE Kaltschaum-Topper



Erhältlich in vielen Breiten zum individuellen Preis: 90/200 • 100/200 • 120/200 • 140/200 • 160/200 • 180/200

Boxspringbett für Komfort wie im Luxushotel

Entdecken Sie den Luxus des perfekten Schlafs.

anti rutsch

Inklusive Topper!

KOMFORTHÖHE 65 CM

1555.-
WERBE-ABHOLPREIS

Beste Erholung im Schlaf, dank dem 3-Sterne Boxspringbett und seinem 3-Schicht Aufbau. Der hochwertige, weiche Kaltschaum-Topper sorgt durch das umlaufende Klimaband für optimale Belüftung. Dank dem Reiserverschluss lässt sich der atmungsaktive und hautsympathische Bezug abnehmen und bei 60°C waschen. Weitere 3 Topper sind wählbar und lassen sich somit ganz auf Ihre Bedürfnisse abstimmen. Die 5-Zonen-Tonnentaschenfederkern-Matratze passt sich optimal dem Körper an.

14 verschiedene Kopfteile und 10 Fußvarianten bieten die Möglichkeit, das perfekte Bett für Ihr Zuhause zu planen.

Auszug aus dem Typenplan:



BOXSPRINGBETT, Liegefläche ca. 180 x 200 cm, Bezug Sierra grau, Kopfteil Raute, Rücken unecht, Unterbau Bonellfederkern, 5-Zonen-Taschenfederkern-Matratze H2, Füße Kunststoff silberfarbig, Topper Kaltschaum durchgehend

Sommerzeit ist Sandalenzeit

Wer öfter auch mal "unten ohne" läuft, fördert die Durchblutung

Mit dem Start der Sandalen-Saison rücken sie wieder in den Fokus: unsere Füße. Häufig wird dann selbst Hand angelegt, nicht selten zu heftig oder ruppig - das kann schmerzhaft Folgen haben. "Besser ist es, das Thema Fußpflege ganzheitlich und langfristig anzugehen", sagt Corinna Dinse, Podologin aus Hamburg, im "HausArzt-PatientenMagazin". Neben wöchentlichen Fußbädern, regelmäßigem Eincremen mit speziellen Fußcremes und



der Auswahl gut sitzender Schuhe hilft es, möglichst oft "unten ohne" zu laufen, rät Dinse: "Barfußlaufen hat gesundheitliche Vorteile: Es fördert die Durchblutung und trainiert die Fußmuskeln." Geschützt werden die Füße dabei durch die Hornhaut. Nimmt diese überhand, kann sie mit speziellen Feilen und Raspeln

und wenig Druck sanft entfernt werden. Bitte benutzen Sie keine Hobel! Die scharfen Klingen können zu schmerzhaften Schnittverletzungen führen oder tragen die Bildung neuer Hornhaut sogar beschleunigt. Tipp: Laufen Sie möglichst oft ohne Strümpfe und Schuhe durch Ihr Zuhause. Noch besser: ein Gartenspaziergang im Morgentau. Bitte suchen Sie sich danach jedoch gewissenhaft nach Zecken ab. (ots)

Familien-Konflikte meistern

Psychologie-Tipps: So werden Sie eine gute Schwiegermutter

Familiäre Nähe ist schön, birgt aber auch Konfliktpotenzial. Zum Beispiel im Verhältnis zwischen Schwiegermutter und Schwiegertochter. "Wenn Missverständnisse auftreten, hilft es, diese nicht unter den Teppich zu kehren, sondern anzusprechen", rät Katerina Sokolova-Igci, Psychotherapeutin aus Friedrichshagen, im Apothekenmagazin "Senioren Ratgeber". Was sonst noch gut in Sachen Beziehungspflege ist: Zum Beispiel keinen

Druck auszuüben. "Vermitteln Sie bei Konflikten zwischen sich und der Schwiegertochter nicht den Eindruck, dass sich Ihr Sohn auf eine Seite stellen müsste", sagt Sokolova-Igci. Wichtig ist auch, sich Zeit zu nehmen. Am besten verabredet sich die Schwiegermutter mit ihrer Schwiegertochter zu zweit, etwa zum Kaffee, und zeigt echtes Interesse an ihr als Person. "Tauschen Sie sich darüber aus, was sie sich voneinander wünschen", empfiehlt Psy-

chologin Katerina Sokolova-Igci. Grenzen zu wahren ist ein weiterer Punkt. Kinder haben eigene Vorstellungen, wie sie ihr Leben gestalten. Als Schwiegermutter sollte man ihnen den Raum lassen, ihre Entscheidungen zu treffen - auch wenn es manchmal schwerfällt. Und: nicht belehren, sich mit Tipps lieber zurückhalten. "Manche Schwiegermütter sehen sich in einer Vorbildrolle", so die Erfahrung von Psychotherapeutin Sokolova-Igci. (ots)

Hochwertiger Stoffbezug Feincord Silver!

Ausreichend Platz für den Saug-Roboter!

Das elegante Polsterbett ist die ideale Wahl für erholsamen Schlaf und stilvolles Wohnen. Das moderne Kopfteil ist mit Rücken-Spannstoff versehen, während das schwarze Metallfuß dem Bett eine zeitgemäße Note verleiht. Hergestellt aus hochwertigem Stoff und inklusive Lattenrahmen, erfüllt dieses Polsterbett alle Bedürfnisse für eine erholsame Nachtruhe.

POLSTERBETT, Liegefläche ca. 180 x 200 cm, Feincord Silver, 2x 5-Zonen-Taschenfederkern-Matratze H2 | H3, inklusive Lattenrahmen, Metallfuß schwarz,

1999.-
WERBE-ABHOLPREIS

Polsterbetten mit Wow-Effekt

Träumen Sie groß, schlafen Sie königlich mit unseren luxuriösen Polsterbetten!

Bett zerlegbar: Perfekt für schmale Zugänge!



Zerlegbar zum Anliefern!

VIELE BEZÜGE & FARBEN ZUM INDIVIDUELLEN PREIS

XXL-TYPEN-PLAN

MADE IN GERMANY

Kunst der Entspannung

Unsere breite Auswahl an Farben, Stilen und Designs finden Sie vor Ort.

Planungsbeispiel Esszimmer

MADE IN GERMANY
XXL TYPEN-PLAN

Beleuchtung gegen Aufpreis - nicht im Werbepreis enthalten.

WOHNWAND-KOMBINATION, Wildeiche massiv, Oberfläche geölt, Füße und Griffe Metall anthrazit, Türen und Unterflurführung gedämpft, B/H/T ca. 319 x 186 x 50 cm

1999.-
WERBE-ABHOLPREIS

HIGHBOARD, B/H/T ca. 150 x 120 x 38 cm
1099 €

INKLUSIVE
Inklusive Kopfteil-Verstellung!

INKLUSIVE
elektrischer Sitztiefenverstellung

1599.-
WERBE-ABHOLPREIS

Entdecken Sie eine Welt voller Möglichkeiten: Sie haben die Wahl! In unserem Sortiment finden Sie eine Vielfalt an Farben und Qualitäten, die es Ihnen ermöglichen, Ihr perfektes Produkt zu gestalten – und das alles zu einem individuellen Preis

Komfort-Garnitur für Sitzkomfort der Extraklasse

Jetzt vor Ort Komfort testen und Sitzprobe machen.

SESSEL, B/H/T ca. 98 x 98 x 89 cm

Kopfstütze gegen Aufpreis erhältlich

SOFA 2-SITZ, B/H/T ca. 148 x 98 x 89 cm

SOFA 3-SITZ, B/H/T ca. 148 x 98 x 89 cm

Bettkasten (Aufpreis)

Kipper-Funktion (Aufpreis)

POLSTERKOMBINATION, Stoffbezug Farbe Mandel, Armlehne 300, Super-Bonell-FK, Kunststoffgleiter, Sitzhöhe ca. 45 cm, bestehend aus 3-Sitzer, 2-Sitzer und Sessel, ohne Funktion (nicht im Werbepreis enthalten)

1299.-
WERBE-ABHOLPREIS

FEDERKERN-KOMFORT
XXL TYPEN-PLAN
VIELE BEZÜGE & FARBEN ZUM INDIVIDUELLEN PREIS

Fußauflage motorisch (Aufpreis)

Armlehne verstellbar (Aufpreis)

INKLUSIVE Schwenkrücken
Die Sitztiefe kann mit einem um 27 cm verstellt werden

NEU IN UNSERER WERBUNG

1889.-
WERBE-ABHOLPREIS

XXL TYPEN-PLAN
VIELE BEZÜGE & FARBEN ZUM INDIVIDUELLEN PREIS
PURE-SCHAUM
FUNKTIONSAUSWAHL

Wohnträume erfüllen!

Modern, gemütlich, einzigartig: Unsere Wohnzimmerkollektion bietet Möbel für jeden Geschmack.

Wohnzimmerprogramm, Front Balkeneiche bianco massiv durchgehende Lamelle, Korpus Eiche bianco furniert, Oberflächen geölt, Rückwand sichtbar 3D Balkeneiche NB geschropt, inklusive Oberboden LED-Beleuchtung

WOHNWAND, bestehend aus Kombivitrine, TV-Element und Wandboard, B/H/T ca. 300 x 204 x 50 cm (inkl. 10 cm Typenabstand), inklusive LED-Oberbodenbeleuchtung



Planungsbeispiel Vitrine, Verglasung Parsol grau, B/H/T ca. 50 x 204 x 37 cm, gegen Aufpreis erhältlich

SIDEBOARD, mit Schubkasten- und Türdämpfung, B/H/T ca. 210 x 84 x 44 cm, jetzt nur **949 €**



1589.-
WERBE-ABHOLPREIS



Optionen:
• 2 Sitzkomforts: PUR-Schaum oder Federkern
• 2 Sitzhöhen: 46 cm oder 48 cm

Weitere Funktionen, Stoffvarianten und Typen sind als Sonderausstattung optional erhältlich und im Garnitur-Werbepreis nicht enthalten:



LOUNGE-ECKE, Echtleder, mit 5-Jahresgarantie, Stellmaß ca. 308 x 191 cm, Rücken echt bezogen, ohne Decke, Dekokissen und Funktionen, ab

2799.-
WERBE-ABHOLPREIS



Die Sitz- und Rückenlehne lässt sich motorisch zum gemütlichen Relaxen verstellen. Die Rückenlehne senkt sich dabei nach unten ab, das Fußteil klappt aus. Trotz dieser Funktion nimmt das Sofa nicht mehr Platz in Anspruch und kann an einer Wand stehen.

TV-SESSEL, Ausführung Basic, Bezug Aster Blume beige, Holzfuß Eiche Bianco, Ergonomie M = Sitzhöhe 46 cm, Sitztiefe ca. 53 cm, mit manueller Relaxfunktion

Aufstehhilfe gegen Aufpreis erhältlich

Inklusive manueller Relaxfunktion

Elektrische Verstellung gegen Aufpreis möglich.

549.€
WERBE-ABHOLPREIS

PREISGLEICH
3 Rückenoptiken, 3 Armlehnen, 4 Fußvarianten und 2 Sitzhöhen in 45 oder 48 cm

RELAXSESSEL, Bezug robuster Stoff, Liegefläche ca. 45 cm

Weitere Funktionen oder Fußvarianten sind als Sonderausstattung optional erhältlich und im Sessel-Werbepreis nicht enthalten.

Inklusive manueller Relaxfunktion!

899.€
WERBE-ABHOLPREIS

MODELLBEISPIELRELAXSESSEL, Sitzbreite ca. 50 oder 54 cm

Kopfstützen gegen Aufpreis - nicht im Werbepreis enthalten.

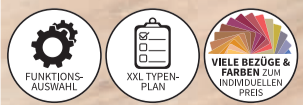
AB SOFORT URLAUBSGELD GESCHENKT
Aktion bis 29. Juni 2024. Siehe Seite 1.

Planungsbeispiel B/H/T ca. 337 x 85 x 215 cm

1299.-
WERBE-ABHOLPREIS



MODERNE GARNITUR, Stoff Julia, Farbe grau, Rücken echt, PUR-Schaum, Metallfuß schwarz matt (12 cm), Sitzhöhe 44 cm, Sitztiefe 75 cm, bestehend aus 2,5-Sitzer mit Armlehne links und Longchair mit Armlehne rechts, Stellmaß ca. 275 x 171 cm, ab



Hirnjogging mit Ihrer Möbelwelt Grünau

Zahlenübungen trainieren das Gehirn genauso wie Sport unsere Muskeln, machen Spaß und halten nebenbei auch unsere grauen Zellen fit. Wer regelmäßig Denkspiele ausübt, steigert spürbar seine Konzentration und bekämpft Vergesslichkeit. Bereits wenige Minuten reichen am Tag, um geistig topfit und leistungsfähig zu bleiben. Ihr Möbel Bödewig wünscht viel Spaß beim Lösen.

Sudoku

So einfach funktioniert es: Füllen Sie jedes Diagramm mit Zahlen von 1 bis 9 aus, wobei in jeder Zeile, jeder Spalte und in jedem der neun 3x3-Felder jede Zahl nur einmal vorkommt.

| | | | | | | | | |
|---|---|---|---|---|--|--|--|---|
| | 4 | | 1 | 7 | | | | |
| 2 | 7 | | 8 | 5 | | | | |
| | | | | 1 | | | | |
| 9 | | 2 | | | | | | 7 |
| 1 | 3 | 4 | 8 | | | | | |
| 7 | 6 | | | | | | | |
| | | 1 | 3 | | | | | |
| | | | 4 | | | | | 1 |
| | 7 | 2 | 3 | | | | | |

| | | | | | | | | |
|---|---|---|---|---|---|--|---|---|
| 7 | | | 6 | 3 | 2 | | 1 | |
| | | 8 | | | | | 7 | |
| | 6 | | 8 | | | | | 4 |
| | | 2 | 7 | | | | | |
| | 7 | | | 1 | | | | |
| 6 | 5 | 1 | 2 | | | | | |
| 8 | | | | | 5 | | | |
| 5 | | | 9 | 7 | | | 2 | |
| | | | | 4 | | | | |

Wortsuche-Rätsel (Sommer)

Finden Sie eine Kombination von 7 Wörtern, die in einem Raster angeordnet sind. Diese gesuchten Wörter sind horizontal, vertikal oder diagonal platziert.

| | |
|---------|--|
| Wort 1: | |
| Wort 2: | |
| Wort 3: | |
| Wort 4: | |
| Wort 5: | |
| Wort 6: | |
| Wort 7: | |

R N L O M A Z K D X
I C E I S C R E M E
F R E I B A D U F L
U M S B U I Z R E N
H J O E M T X L R X
I N N Y E E J A I L
T Z N P U U M U E K
Z W E Q X R F B N N
E P I C K N I C K I
A O X T R K C M F D

Rezept-Tipp des Monats Ihrer Möbelwelt



Gegrillter Lachs mit Avocado-Salsa

Zutatenliste für 4 Portionen:

Für den gegrillten Lachs:

- 4 Lachsfilets, je etwa 150 g
- Salz und Pfeffer nach Geschmack
- 4 Esslöffel Olivenöl
- Saft von 1 Limette

Für die Avocado-Salsa:

- 2 reife Avocados, entkernt und gewürfelt
- 2 Tomaten, entkernt und gewürfelt
- 1 rote Zwiebel, fein gehackt
- Saft von 2 Limetten
- eine Handvoll frischer Koriander, gehackt
- Salz und Pfeffer nach Geschmack

Um das Gericht für vier Personen zuzubereiten, beginnen Sie damit, den Grill auf mittelhohe Hitze vorzuheizen. Während der Grill heiß wird, bereiten Sie den Lachs vor, indem Sie vier Lachsfilets mit jeweils etwa 150 g mit Salz, Pfeffer, 4 Esslöffeln Olivenöl und dem Saft einer Limette marinieren. Stellen Sie sicher, dass der Lachs gleichmäßig mit der Marinade bedeckt ist. Für die Avocado-Salsa in einer Schüssel die gewürfelten Avocados, Tomaten, roten Zwiebeln und gehackten Koriander vermengen. Gießen Sie den Saft von zwei Limetten über die Avocado-Mischung und rühren Sie vorsichtig um, um die Aromen zu vermischen. Schmecken Sie mit Salz und Pfeffer ab und stellen Sie die Avocado-Salsa beiseite, während der Lachs gegrillt wird. Legen Sie die marinierten Lachsfilets auf den heißen Grill und grillen Sie sie je nach Dicke etwa 4-5 Minuten pro Seite, bis der Lachs durchgegart ist und eine schöne Grillmarkierung aufweist. Achten Sie darauf, den Lachs nicht zu lange zu grillen, damit er saftig bleibt. Nachdem der Lachs gegrillt ist, verteilen Sie die gegrillten Lachsfilets auf Tellern und belegen Sie sie großzügig mit der vorbereiteten Avocado-Salsa. Garnieren Sie nach Belieben mit zusätzlichen Limettenschnitzern und frischem Koriander. Servieren Sie den gegrillten Lachs mit Avocado-Salsa sofort und genießen Sie die köstliche Kombination aus saftigem Lachs und erfrischender Avocado-Salsa als perfektes Sommer-Gericht.

IMPRESSUM

HERAUSGEBER
Möbelwelt Grünau GmbH
Grünau 3
07381 Oppurg

REDAKTION, LAYOUT
Silvio Luis (V.i.S.d.P.)
E-Mail: info@luisfoto.de
Web: www.luisfoto.de

DRUCK:
DZO Druckzentrum Oberfranken GmbH & Co. KG
Gutenbergstraße 1
96050 Bamberg

Alle gestalteten Anzeigen, Texte und Fotos unterliegen dem Urheberrecht und dürfen nur mit schriftlicher Genehmigung übernommen werden. Keine Gewähr für genannte Termine.

+++ Besuchen Sie eines der schönsten Küchenstudios der Region +++ Neue Modelle jetzt vor Ort +++ Aktionsvorteile nutzen +++



KÜCHE BUFFALO B2299873, Front Riva, Beton Terragrau NB, Korpus Schiefergrau, Arbeitsplatte Beton Terragrau NB, Griff Titanfarbig, inklusive Amica Backofen EBX943640E (EEK A*), Amica Ceranfeld KMC7A42500E, Amica Kühlschrank EVKS16172 (EEK E**), Amica Wandschle KH 17402 S (EEK C*), Blanco Armatur Daras, Maße ca. 320 x 120 cm, *Spektrum A+++ bis D, **Spektrum A bis G

3298.-
WERBE-ABHOLPREIS



KÜCHE WESTCLIFF B229952, Front Riva, Beton Sand NB, Korpus Sand, Arbeitsplatte Beton Sand NB, Griff Schwarz, inklusive Beko Backofen BBIM173N0BMPE (EEK A+*), Beko Ceranfeld HII64400MT, Beko Kühlschrank BSSA210K4SN (EEK E**), Elica Wandschle WISE90BK (EEK B*), Rodi Spüle Okio Line 85 Deep, Blanco Armatur Daras, Maße ca. 365 x 156,6 cm, *Spektrum A+++ bis D, **Spektrum A bis G

4398.-
WERBE-ABHOLPREIS



KÜCHE ANCHOR B229954, Front Laser, Taupegrau, Korpus: Taupegrau, Arbeitsplatte Nussbaum NB, Griff Schwarz, inklusive Beko Backofen BBIM173N0BMPE (EEK A+*), Beko Ceranfeld HII64400MTX, Beko Kühlschrank BSSA210K4SN (EEK E**), Elica Flachlüfter ELITE1460D (EEK D*), Rodi Spüle Okio Line 85 Deep, Blanco Armatur Daras, Maße ca. 285 x 345 cm, *Spektrum A+++ bis D, **Spektrum A bis G, Ansatzstisch, Stuhl und Regale nicht im Werbe-Preis enthalten

4798.-
WERBE-ABHOLPREIS



KÜCHE TAMPA B229877, Front Senso, Alpenweiß / Touch, Aqua, Korpus Alpenweiß, Arbeitsplatte Dekor Oxid, Griff Alpenweiß, inklusive Siemens Backofen HB510ABR01 (EEK A*), Siemens Ceranfeld ET645HE17, Siemens Kühlschrank KI32LVFE0 (EEK E**), Amica Wandschle KH17404W (EEK C*), Blanco Spüle Tipo 45S, Blanco Armatur Daras, Maße ca. 305 x 355 cm, *Spektrum A+++ bis D, **Spektrum A bis G

5398.-
WERBE-ABHOLPREIS

Küchen-Special

**AB SOFORT
URLAUBSGELD
SCHENKT**

Bedingungen siehe Seite 1.



EINBAUKÜCHE RIVA
B225303, Betonoptik
schiefergrau, Arbeitsplatte
Viking Oak, Korpus / Sockel
Schiefergrau inkl.
Edelstahl-Elektrogeräte:
Edelstahl-Herd-Set
bestehend aus
Glaskeramik-Kochfeld und
Herd PKM BIC4GKRU-IX-2
(EEK* A), Kühl-/
Gefrierkombi PKM
GK225.4A+EEBN (EEK** E),
Kopffreihaube PKM 9041-
60HBG (EEK* B), Edelstahl-
Einbauspüle, Maß ca. 285 x
185 cm, *Spektrum A+++
bis D, **Spektrum A bis G

E A G
Kühlschrank
PKM
GK225.4A+EEBN



2699.€
WERBE-ABHOLPREIS

Ohne Beleuchtung und
Dekoration, nicht im
Werbepreis enthalten



600€
Ihre Urlaubsgeld-Ersparnis!
auf Holzteile bei Küchenkauf ab 3.000 € Einkaufswert

PERFEKTER SERVICE
von A bis Z

Wir arbeiten nur mit den besten Herstellern zusammen, um sicherzustellen, dass Ihre Küche nicht nur schön aussieht, sondern auch langlebig und funktional ist. Unsere Küchenexperten werden Sie durch jeden Schritt des Prozesses begleiten - von der Beratung und Planung bis zur Lieferung und Installation. Wir sind stolz darauf, unseren Kunden ein nahtloses und stressfreies Erlebnis zu bieten.

- Persönliche Beratung**
durch perfekt geschulte Küchenprofis.
- Aufmaß vor Ort**
Wir nehmen gerne vor Ort exakt Maß.
- Moderne Planung**
Visualisierung auf dem PC mit 3D-Vorschau.
- Pünktliche Lieferung**
sauber und zuverlässig zum vereinbarten Termin.
- Perfekte Montage**
durch erfahrene Profis mit viel Liebe zum Detail.
- Alle Anschlüsse**
für sorgenfreien Start in den Küchenalltag.



E A G
Kühlschrank
EKSS364200

Extra viel
Stauraum!



nobilis SIEMENS Amica

KÜCHE PLAZA B229843, Front Laser, Weiß / Riva, Beton Sand NB, Korpus Weiß, Arbeitsplatte Beton Sand NB, Griff Edelstahlfarbig, inklusive Siemens Backofen HB510ABR01 (EEK A*), Siemens Ceranfeld ET645HE17, Amica Kühlschrank EKSS364200 (EEK E**), Amica Wandesse KH17404W (EEK C*), Blanco Spüle Tipo 45S, Blanco Armatur Daras, Maße ca. 245 x 325 + 233,2 x 98,9 cm, *Spektrum A+++ bis D, **Spektrum A bis G

6598.-
WERBE-ABHOLPREIS



Jetzt persönlichen Planungs-Termin sichern: 03647/443804

E A G
Kühlschrank
KI82LVFE0



nobilis SIEMENS Amica

KÜCHE DOVER B229901, Front Laser, Taupegrau, Korpus Taupegrau, Arbeitsplatte Basalt Taupegrau, Griff LINE N Taupegrau, inklusive Siemens Backofen HB510ABR01 (EEK A*), Siemens Ceranfeld ET645HE17, Siemens Kühlschrank KI82LVFE0 (EEK E**), Amica Dunsthaube KH17402S (EEK C*), Blanco Spüle Tipo 45S, Blanco Armatur Daras, Maße ca. 240 + 305 x 305 cm, *Spektrum A+++ bis D, **Spektrum A bis G

7598.-
WERBE-ABHOLPREIS



E A G
Kühlschrank
KI22LVFE0

Inklusive
Muldenlüfter
Xtra Hob!



nobilis SIEMENS

KÜCHE SEEK B229945, Front Senso, Schiefergrau / Alpinweiß, Korpus Schiefergrau / Alpinweiß, Arbeitsplatte Walnuss natur NB, Griff LINE N Schiefergrau, inklusive Xtra Hob Muldenlüfter XTRAVENT373F80 (EEK A*), Siemens Backofen HB510ABR01 (EEK A*), Siemens Kühlschrank KI22LVFE0 (EEK E**), Blanco Spüle Tipo 45S, Blanco Armatur Daras, Maße ca. 301,6 + ca. 183,2 x 95,9 cm, *Spektrum A+++ bis D, **Spektrum A bis G

8198.-
WERBE-ABHOLPREIS



E A G
Kühlschrank
KI41RVFE0

Extra viel
Stauraum!

Inklusive
Muldenlüfter
von Bora!

nobilis SIEMENS BORA

KÜCHE BLUEWATER B229939, Front Laser, Schwarzbeton NB / Riva, Eiche San Remo NB, Korpus Schiefergrau, Arbeitsplatte Schwarzbeton NB / Pultplatte Eiche San Remo NB, Griff LINE N Schiefergrau, inklusive Bora Muldenlüfter GP4U, Siemens Backofen HB510ABR01 (EEK A*), Siemens Kühlschrank KI41RVFE0 (EEK E**), Blanco Spüle Tipo 45S, Blanco Armatur Daras, Maße ca. 390 + ca. 213,2 x 107 cm, Spektrum A+++ bis D, **Spektrum A bis G

9598.-
WERBE-ABHOLPREIS

+++ Die besten Angebote der Region +++ Jetzt vor Ort Aktionsangeboten nutzen +++ Extrem reduzierte Ausstellungsstücke +++



Hochschrank
359 €

Panel
159 €

Spiegel
75 €

Bank
169 €

Schuh-
Schrank
279 €

**TOPHITS
des Monats**



Schuh-
Schrank
285 €
B/H/T ca. 75 x
107 x 40 cm

Panel
139 €

Panel
98 €

Bank
177 €

Hochschrank
325 €
B/H/T ca. 59 x
198 x 40 cm

**NEU
IN UNSERER
WERBUNG**

GARDEROBENKOMBINATION, Front weiß Hochglanz, Korpus Navarra Eiche NB, inklusive Soft-Close, bestehend aus Garderoben-Hochschrank B/H/T 60 x 200 x 41 cm, Garderobenpaneel B/H/T 75 x 106 x 30 cm, Garderobenbank B/H/T 75 x 50 x 41 cm, Schuhschrank B/H/T 75 x 110 x 41 cm und Spiegel B/H/T 74 x 80 x 3 cm

MODERNE GARDEROBE, in weiß / Navarra-Eiche NB, Spanplatte melaminharzbeschichtet, kratzfeste und widerstandsfähige Oberfläche, Einlegeplatten variabel einsetzbar, Füße Kunststoffgleiter, ABS-Schutzkanten, ausziehbare Kleiderstange, Türdämpfung, bestehend aus Schuhschrank, Bank, Hochschrank und 2x Panel

PREISKRACHER

KLEIDERSCHRANK
Kiefer massiv, weiß lackiert, mit 3 Türen, 4 feste Böden, Kleiderstange und Hutablageboden, B/H/T ca. 140 x 190 x 55 cm, bietet mit seiner praktischen Inneneinrichtung jede Menge Platz für Kleidung und Accessoires

499.-
WERBE-ABHOLPREIS

FUNKTIONSBETT MIT VIEL STAU-RAUM, Liegefläche ca. 140 x 200 cm, Massivholz weiß lackiert, 1 große Schublade auf Rollen, 4 Regalfächer mit 2 variablen Schubladen, 1 ausziehbare Nachtconsole, B/H/T ca. 146 x 47,5 x 209 cm, ohne Lattenrahmen, Matratze und Auflagen

489.-
WERBE-ABHOLPREIS

FUNKTIONSBETT
Liegefläche ca. 90 x 200 cm, Massivholz weiß lackiert, inklusive 2 passenden Lattenrosten, zusätzliche ausziehbare Liegefläche, auf Rollen, B/H/T ca. 209 x 66 x 97 cm, maximale Belastbarkeit: ca. 100 kg, ohne Kissen und Matratzen (nicht im Werbepreis enthalten)

175.-
WERBE-ABHOLPREIS

ACHTUNG SONDERPOSTEN

3 IN 1 MITWACHSENDER SCHÜLERSCHREIBTISCH, Metall und MDF weiß, 3 austauschbare Stiftablegen (weiss, blau, pink), Höhenverstellung, Neigungsverstellung, Anschlagleiste mit Skalierung (1-100 cm), B/H/T ca. 110 x 63-93 x 60 cm

159.-
WERBE-ABHOLPREIS

MODERNER DREHSTUHL, Materialmix PU und Mesh für angenehme Belüftung, 5 Sicherheitsrollen, Gaslift TÜV geprüft, B/H/T ca. 55 x 85-95 x 55 cm Metallfußkreuz verchromt, Belastbarkeit max. 100 kg, erhältlich in 5 frischen Bezugs-Farben

79.-
ABHOLPREIS

TIPP 1A PREIS-LEISTUNG

Die Deckenleuchte kann Ihren Wohnbereich optimal in Szene setzen, denn die Leuchte beeindruckt mit einem Mix aus Modernität und Geradlinigkeit. Durch die zeitlose Optik eröffnen sich zahlreiche Anwendungs- und Gestaltungsmöglichkeiten. Das eckige und besonders flache Design in Kombination mit einem chromfarbenen Rand und einem weißen Acrylcover mit Kristalleffekt, passt sich mühelos jedem Wohnstil und Farbkonzept an.

DECKENLEUCHE, Chrom / Kunststoff, Glas Kristalleffekt, inklusive 1x SMD LED 22W, 1x 2700 lm, 3000K, B/H/T ca. 40 x 3 x 40 cm

64.-
ABHOLPREIS

DECKENLEUCHE, Chrom / Kunststoff, Glas Kristalleffekt, inklusive 1x SMD LED 22W, 1x 2700 lm, 3000 K, Durchmesser ca. 40 cm, Höhe 3 cm

64.-
ABHOLPREIS

LEUCHE, titanfarbig Metall, B/H/T ca. 74 x 7 x 35 cm, Wand- o. Deckenmontage, schwenkbar, inkl. 1x SMD LED, 31 W - 1x 3550 lm, 3000 K

69.-
ABHOLPREIS

DECKENLEUCHE, Nickel matt, B/H/T ca. 90 x 8 x 24 cm, schwenkbar, inkl. 1x SMD LED, 30 W - 1x 4500 lm, 2700 - 6000 K, inkl. Fernbedienung

99.-
ABHOLPREIS

Das auffällige und zugleich anmutige Design der Leuchterserie wird der Eyecatcher in Ihren vier Wänden. Die Stehleuchte in Spiralenform verfügt über einen integrierten Sensordimmer, sodass die Helligkeit stufenlos angepasst werden kann. Zudem sind drei Lichtfarben stufenweise (Warmweiß, Neutralweiß, Tageslichtweiß) einstellbar. Die elegante Kombination aus schwarz mattem und Aluminium gebürstetem Metall schafft besondere Lichtakzente.

TISCHLEUCHE, Aluminium gebürstet, Sensordimmer, Lichtfarbe einstellbar, inklusive 1x LED 20,5W, 1x 2600 lm, 2300 + 3000 + 4000K, Höhe 48 cm, Durchmesser 16 cm

99.-
ABHOLPREIS

DECKENLEUCHE, Aluminium gebürstet, Sensordimmer, Lichtfarbe einstellbar, inklusive 1x SMD 41W, 1x 5000 lm, 2300 + 3000 + 4000K, B/H/T ca. 90 x 20 x 14 cm

159.-
WERBE-ABHOLPREIS

STANDLEUCHE, Aluminium gebürstet, Sensordimmer, Lichtfarbe einstellbar, inklusive 1x SMD 32W, 1x 4000 lm, 2300 + 3000 + 4000K, Höhe 48 cm, Höhe 150 cm, Durchmesser 23 cm

249.-
WERBE-ABHOLPREIS

5€ **Gutschein**
Bei Kauf einer Lampe
Aktionszeitraum:
Ab sofort bis 29.6.2024
Gilt ab einem Einkaufswert von 25 Euro. Nicht kombinierbar mit anderen Aktionen. Pro Kunde und Kauf nur 1 Coupon einlösbar.
Coupon bitte ausschneiden und vor Ort einlösen.

ständig neue Modelle
sparsame LED-Technik
Mega-Sparpreise
Fachberatung vor Ort

Möbelwelt **Oppurg/Grünau, bei Pößneck**
direkt an der B281
Besuchen Sie uns online: www.die-moebelwelt.de



Möbelwelt Grünau GmbH • Grünau 3 • 07381 Oppurg • Telefon: 0 36 47 / 46 71-0, Küchenstudio: 0 36 47 / 44 38 04

Alle Maße sind ca.-Angaben. Modellabweichungen, Irrtümer, Zwischenverkauf, Preisänderungen und Druckfehler sind vorbehalten. Alle Artikel ohne Dekoration zu Abholpreisen inklusive 19% Umsatzsteuer. Für Termine keine Gewähr.

Unsere Öffnungszeiten: Montag - Freitag: 9.00 - 18.00 Uhr • Samstag: 9.00 - 15.00 Uhr