

**BERGER**  
Ihr Makler für Finanzen und Versicherungen

SCHÜTZEN SIE IHR VERMÖGEN MIT **Edelmetallen**  
GOLD & SILBER

☎ 03663 4058 - 0

## Geschichte achten – Gegenwärtiges schützen!

**Schleiz.** Das Schleiz nicht nur eine Rennstadt ist, sondern auch eine Residenzstadt war, wird durch Aktivitäten des Freundeskreises „Residenzschloss zu Schleiz“ vom „Geschichts- und Heimatverein zu Schleiz e.V.“ unterstützt und erhalten.

Die Arbeitsgruppe Freundeskreis „Residenzschloss zu Schleiz“ hat sich zur Aufgabe gemacht, den Schlosspark attraktiver und informativer zu gestalten. Mit der Stadt Schleiz wurde ein Pflegevertrag abgeschlossen und die jährlich mehrfach durchgeführten Arbeitseinsätze des Freundeskreises stellen den Schlosspark attraktiver dar. Ein verantwortungsvoller Umgang mit historischem Kulturerbe soll auch späteren Generationen in dieser Parkanlage als Quelle der Erholung, Entspannung und Lebensfreude dienen. Denkmalzeugnisse sind so vielfältig wie die Landschaft unseres Landes.

Im Jahr 2023 wurde durch die Arbeitsgruppe die Idee geboren, das Denkmal im Schlosspark zu sanieren. Vorbereitende Gespräche wurden geführt und eine Spendenaktion für die Sanierung des Denkmals im Schlosspark gestartet. Es konnten zwei Drittel der Sanierungskosten für das Denkmal an die Stadt Schleiz überwiesen werden. Besonderer Dank gilt hierfür allen Förderern und privaten Spendern, die dies ermöglichen. Der Saale-Orla-Kreis und die Stadt Schleiz ergänzen die vollständigen Kosten. Der Sanierungsauftrag für das Denkmal im Schlosspark ist



Die weithin sichtbaren Schlosstürme sind Zeugnis der Geschichte der regierenden Reußen aus vergangenen Zeiten. Neben dem ehemaligen Schloss hat der Schlosspark einen bedeutenden, denkmalgeschützten und stadtbildprägenden Grünbereich, der zu erholsamen Stunden einlädt.  
Foto: Kl

durch die Stadt Schleiz eingeleitet und der Auftrag wurde vergeben. Drei Informations- bzw. Schautafeln für das Denkmal, den Schlossparkbrunnen und die Darstellung des Verlaufes der alten Stadtmauer sind mit einem Wertumfang von 4.000 € durch den „Geschichts- und Heimatverein zu Schleiz e.V.“ in Auftrag gegeben und sollen ab Herbst aufgestellt werden.

Hierfür wurden zur Mittelbeschaffung durch die Arbeitsgruppe Freundeskreis „Residenzschloss zu Schleiz“ des Geschichts- und Heimatverein zu Schleiz e.V. Förderanträge gestellt und Spendengelder gesammelt. Ohne Förderung und Bereitstellung privater Spenden wäre diese Möglichkeit der Darstellung von Geschichte nicht möglich – herzlichen Dank an alle Unterstützer. Zum bundesweiten Tag des offenen Denkmals unter dem Motto „Wahr-Zeichen und Zeitzeugen der Geschichte“ wollen wir Botschafter regionaler Geschichte sein. Der Geschichts- und Heimatverein zu Schleiz e.V. veranstaltet anlässlich der 25-jährigen Sanierung des Schlossparkes

am Sonntag, dem 8. September 2024 von 14 bis 18 Uhr ein Schlossparkfest. Organisiert wird dieses durch die Arbeitsgruppe „Residenzschloss zu Schleiz“. Für das leibliche Wohl wird bestens gesorgt und für unsere heranwach-

**Wir kaufen  
Wohnmobile + Wohnwagen**  
03944-36160, www.wm-aw.de  
Wohnmobilcenter Am Wasserturm

senden Gäste bieten wir ein kleines Kinderprogramm. Neben einem Programmteil auf dem Bibliotheksvorplatz kann das sonst verschlossene Areal des Schlosses mit den Keller gewölbten betreten und besichtigt werden. Interessantes gibt es bei Führungen durch den Schloss-

park, das Schloss und den ehemaligen Kellerräumen des Schlosses zu erfahren. Wie sagte doch der Bürgermeister, Herr Frieder Ott, zur Einweihung der sanierten Parkanlage im Jahr 1999: „Dieser ‚Genius loci – der Geist des Ortes‘ soll uns hier im Park umgeben und unser Leben bereichern, zur Erholung, Entspannung und Erkenntnis beitragen. Er soll ein Freiraum für gute Gedanken und sprudelnde Quelle des Lebens sein“. Treffender kann man mit Worten den mit allen Sinnen zu genießenden Schlosspark in Schleiz nicht beschreiben. Dieses Vermächtnis wollen wir als Arbeitsgruppe „Residenzschloss zu Schleiz“ des Geschichts- und Heimatverein zu Schleiz e.V. erfüllen.

## XS Carnight am 14. September



**Schleiz.** Die Premiere im Vorjahr begeisterte nicht nur die vielen tausenden Zuschauer, sondern auch die Organisatoren. Die kommen nach den positiven Erfahrungen gerne zurück nach Schleiz. Am 14. September wird mit der XS Carnight wieder ein Tuningtreffen der Superlative auf dem Schleizer Dreieck stattfinden. Unter dem Thema „Classic vs. Modern“ werden Fahrzeugbesitzer aus aller Welt ihre Fahrzeuge der Baujahre 1900 bis 2024 im edlen Umfeld präsentieren. Im stylischen Tagesprogramm wird auch

eine Weltpremiere der Marke Opel verpackt sein.

Text/Foto: Jan Müller

### Second-Hand-Möbelmarkt

An- und Verkauf von Gebrauchtmöbeln aller Art

1. moderne Gebrauchtmöbel in Top Qualität
2. Wohnungs- & Haushaltsauflösungen
3. Räumung von gewerblichen Objekten
4. Umzugshilfen
5. Kleintransporte
6. Entrümpelungen



**07356 Bad Lobenstein, Poststr. 29 B**  
Telefon: 036651-65835 Mobil: 0175-2182457

Nach 30 Jahren **Jagd & Freizeit Center** bis 70%  
Jagd • Outdoor • Mode  
gehen wir in den Ruhestand.

**RÄUMUNGSVERKAUF**  
verlängert bis Freitag, 13.09.2024

**Saalfeld** Mittlerer Wätzenbach 8 Montag-Freitag  
direkt neben Marktkauf Tel.: 03671 / 53 13 56 9-15 Uhr

**38. Fest des Waldes und der Jagd**  
RESIDENZDORF HUMMELSHAIN

Programmauszug

Samstag 7. September 2024  
von 13:00 Uhr bis 18:00 Uhr

Pilzausstellung, Schattenwelt Südharz, Jagdfalken, Motorsägenausstellung, Doc Mac Dooley, Zeidler-vorführung, Fanfarenfreunde Kleedorf, Fackelumzug

Sonntag 8. September 2024  
von 10:00 Uhr bis 18:00 Uhr

Krönung der 5. Ostthüringer Jagdkönigin, Werrataler Parforcehornbläser, Rüdersdorfer Schalmeien, umfangreiches Kinderprogramm im Kitzland, großer Holzmarkt, Holzscheibensägewettkampf, Vorstellung Jagdhunderassen

www.fest-des-waldes-und-der-jagd.de

das **KAMINHAUS**  
Bramburger GmbH & Co. KG

**Ofen- & Schornsteinbau alles aus einer Hand**

Wärme zum Wohlfühlen

Darrtorstraße 8 · 07318 Saalfeld  
Tel. 03671.5278203

Zum Tännig 4  
07356 Bad Lobenstein  
Tel. 036651.33148

www.das-kaminhaus.com

**Specksteinöfen · Kamine · Kaminöfen**  
**· Kachelöfen · Pelletöfen · Fliesen**

**WERKSVERKAUF**  
ZEULENRODA  
www.werksverkauf-zeulenroda.de

Markenschuhe stark reduziert

05. – 07. SEPTEMBER 2024  
DO-FR 9-18 | SA 9-12 UHR

MarcShoes & Fashion GmbH  
Albin-May-Str. 3 | 07937 Zeulenroda

**SSV 20%  
AUF ALLES**

Däumling solidus MARC EVERYBODY berkemann

**20% SOMMERRABATT**  
auf Markise TOPAS  
34 Jahre – Fa. Oldenburg

Ihr Spezialist für Garagentore, Haustüren, Vordächer, Terrassenüberdachungen, Fenster, Rollläden uvm.

**OLDENBURG®**  
Fenster - Türen & Design

07381 Pöbneck | Am Teichrasen 27 | Tel. 03647/41 29 49  
www.oldenburg-fenster-tueren.de | www.oldenburg-wintergarten.de

Der neue Prospekt ist da! –  
Ab sofort hier in dieser Ausgabe (Teilbelegung)!

**GÖTZEN**  
BAUMARKT

Adresse:  
Heinrichsruh 21, 07907 Schleiz  
Telefon: 03663 422218  
E-Mail: info@baumarkt-schleiz.de  
Web: www.goetzen-baumarkt.de

**Brauchen Spendehelden!**  
Blutspendetermine

Mo 16.9. Pöbneck  
Lehrlingswohnheim, C.-G.- Vogel Str. 9, 16-19 Uhr

Do 19.9. Schleiz  
Seniorenclub der VS, Oschitzer Str. 2, 16-19 Uhr

Fr 4.10. Neustadt/Orla  
Feuerwehr, Rodaer Str. 27c, 16-19 Uhr

Di 15.10. Bodelwitz  
Sportlerheim, Döbritzer Str. 7, 16-19 Uhr

Mi 16.10. Liebengrün  
Hirt's Brau- & Gasthof, Liebengrün 54, 16-19 Uhr

Do 17.10. Triptis  
Feuerwehr, Burkhardstr. 45, 16-19 Uhr

Gültigen Personalausweis/Reisepass mitbringen!

**blutspendesuhl.de**

facebook Instagram LinkedIn YouTube



**Hauptstraße 1 | 07381 Oppurg**  
email: [info@machold-transport.de](mailto:info@machold-transport.de)  
www.machold-transport.de

Tel.: 0 36 47 / 50 57 280  
Fax: 0 36 47 / 50 57 282  
Mobil: 0160 / 95 21 66 20

**Küchen Rose**  
www.kuechenrose.de

**macht einfach glücklicher**

- Informationszentrum für Bauherren, Renovierer und Modernisierer
- Moderne Küchenausstellung mit kompletten Wohnraumkonzepten

07381 Oppurg, Auf dem Unteren Kreuzstück 13, Tel. 03647-459584  
www.kuechenrose.de - info@kuechenrose.de

## Perfekte Küchenplanung bei Küchen Rose

**Oppurg. (ab)** Die Küche ist das Herzstück des Hauses und eine gut geplante Küche kann den Alltag erheblich erleichtern. Vom Ermitteln Ihrer Bedürfnisse und Wünsche, über familienfreundliches Gestalten, Arbeitszonen einrichten, optimale Schranklösungen, genügend Stauraum für Ordnung planen bis hin zu robusten und pflegeleichten Materialien, Stil und Design, vielseitiger Beleuchtung u.v.m. – bei Küchen Rose in Oppurg finden Sie intelligente und sehr funktionale Raumaufteilungen für kurze Wege und energieeffiziente Anordnung Ihrer Geräte. „Unser primärer Anspruch an Ihren neuen Wohnraum ist: Design und Funktion so ineinander fließen zu lassen, damit sich selbst unangenehme und beschwerliche Küchen- und Haushaltsarbeiten angenehm und entspannt erledigen lassen. Besuchen Sie unsere neue Ausstellung in Oppurg in der Sie modernste Funktion und Architektur ineinander vereint erleben und genießen können. Küchen und Einrichtungen in allen Preislagen, ganz nach Wunsch und Möglichkeiten“, berichtet Matthias Rose.

**Matthias Walther GmbH**  
Maler und Lackierer

**Mike Langguth**  
Tel. 0171 7284218

- Ausführung aller Maler-, Tapezier-, Bodenbelagsarbeiten
- Trockenbau
- Vollwärmeschutz
- Fassadenanstriche
- Fassadenreinigung
- Gerüstarbeiten

An den Eichen 16  
07381 Wernburg  
Tel. (0 36 47) 46 08-0  
Fax. (0 36 47) 46 08 21  
walther-wernburg@t-online.de

**Wir GESTALTEN Ihren GARTEN & AUßENANLAGEN!**

- Baggerarbeiten
- Pflasterarbeiten
- Terrassenbau, Treppen
- Zisternen & Kläranlagen
- Gartenneu-/umgestaltung
- Tiefbau

**Sprechen Sie uns jetzt an:**  
HQ-Garten & Landschaftsbau Paul Querengässer  
07381 Oppurg • Tel. 03647-5248966  
www.hq-handwerk.de • info@hq-handwerk.de



Die 1384 erstmals erwähnte Festung, von der es keine bildliche Darstellung gibt, wurde 1705 abgerissen. Graf Cayn von Rumohr errichtete an gleicher Stelle das heutige Schloss. Der Barockbau war einst mit 365 Fenstern, 52 Innentüren, 12 Schornsteinen und vier Portalen ausgestattet. Der Grundriss des Schlosses in der Form eines E, soll ein Hinweis auf seine verwitwete Tochter, Anna Sophie von Einsiedel, geb. Rumohr sein. Die Arbeiten an den Fassaden, Terrassen und an den Gartenanlagen zogen sich unter dem Grafen Hoym bis in die zweite Hälfte des 18. Jahrhunderts. Bis 1945 wurde es von der fürstlich Hohenlohschen Familie als Sommerresidenz und Jagdschloss genutzt. Nach dem II. Weltkrieg diente es zunächst als Lazarett, dann als Arbeiterwohnheim, Ferienlager, Kindergarten, Polytechnische Oberschule und war 1984 Veranstaltungsort der Arbeiterfestspiele. In diese Zeit fällt eine erste Instandsetzung von Park und Gebäuden sowie eine Nutzung zu gastronomischen und kulturellen Zwecken. Von 1991 bis 1999 wurde es vom Land Thüringen komplett saniert und bis 2018 vom CJD als Pachtobjekt genutzt. 2021 wurde das Schloss vom Freistaat verkauft und seitdem durch den Privatinvestor Kemmer zur Nutzung als Schlosshotel mit Gastronomie und für Events schrittweise hergerichtet.

Fotos: Karl Möcker

# 950 Jahre Oppurg

## 950 Jahre Gemeinde Oppurg – Kurzchronik

**Oppurg.** Oppurg zählt zu den ältesten Siedlungen der Orla- und tritt in der Frühgeschichte mit einer gewissen Bedeutung vor anderen Niederlassungen zwischen den Städten Neustadt/Orla und Pößneck heraus. Für Jahrhunderte war Oppurg der landesherrlich verordnete Sitz der Gerichtsbarkeit für diese Dörfer. Nun erfüllt es auch unter demokratischen Verhältnissen seine Aufgabe als zentraler Ort für die ländlichen Gemeinden in der Umgebung. Mit dem Sitz der Verwaltungsgemeinschaft im altherwürdigen Türkenhof wird heute für 5.500 Einwohner, welche in 13 Gemeinden mit ihren 19 Ortsteilen wohnen, jener Service geboten, den auch eine Stadtverwaltung offeriert. Aus einem Bauerndorf hat sich eine moderne Gemeinde entwickelt, in der neben traditionell gut geführter Landwirtschaft und dem Handwerk, auch Schule, Kindergarten, Haus- und Zahnarztpraxis ihren festen Platz haben. Im 1993 begonnenen Gewerbegebiet, welches inzwischen voll belegt ist, haben sich produzierendes Gewerbe und Dienstleistungsbetriebe etabliert. Dazu trägt auch die günstige Verkehrslage an der B 281 und der Bahnstrecke Gera – Saalfeld bei. Eine vielfältige Vereinsarbeit prägt das sportliche und kulturelle Leben im Ort und ist auch Anlaufpunkt für die Bürger umliegender Gemeinden. Untrennbar mit der Geschichte von Oppurg ist die für den Ort prägende und über die regionale Bedeutung hinausgehende Anlage des Schlosses. „Wir freuen uns, dass dieses prägende Gebäude wieder eine öffentlichkeitswirksame Nutzung erfährt und wir im Schlosspark den Geburtstag unseres Ortes feiern können“, berichtet Karl Möcker.

## Der Schlossturm – eines der ältesten Bauwerke

**Oppurg.** Wohl aus der Bauzeit der Oppurger Burganlage „Friedrichstein“, ist der große Rundturm wenigstens in seinem unteren Mauerwerk original erhalten. Die Oppurger Burganlage wurde namentlich unter Heinrich von Brandenstein 1354 bis 1360 mit Mauern und Türmen ausgebaut. Er bildete damals, wie jetzt, die südwestliche Ecke des Burgbezirks. Am Turm nach Norden hin angebaut, befanden sich bis zum Jahre 1858 das Tor- und Amtshaus der Oppurger Grundherrschaft sowie eine Flucht untergeordneter Wohn- und Wirtschaftsgebäude, welche nach den aufgefundenen Dachziegeln befindlichen Jahreszahlen bereits 1515 bestanden.



## Der Schlossgarten

Eigens angestellte Schlossgärtner und einen umfangreichen Renaissance-Garten gab es bereits seit Esaias v. Brandensteins Umgestaltung der Oppurger Burganlage um 1600. In der Zeit des dreißigjährigen Krieges wird ein Paul Bartholdt als gräflich Brandensteinscher Hof- und Kunstgärtner erwähnt. Das genaue Baudatum von Schlossgärtnerwohnung mit Orangerie ist nicht bekannt. Das Gebäude lässt sich aber in das frühe 18. Jahrhundert einordnen und ist vermutlich un-

ter Cay v. Rumohr nach 1708 im Zuge der Anlage des barocken Schlossgartens und der Orangerie-Sammlung entstanden. Graf v. Hoym hatte um 1750 von seinen Vorgängern die Gebäude mit einer umfangreichen Sammlung an Zitrusbäumen und anderen exotischen Pflanzen übernommen. Nach 1945 übernahm Paul Querengässer im Zuge der Bodenreform die Gärtnerei. Das Anwesen ist bis zum heutigen Tage im Besitz dieser Familie. Die Oppurger Schlossgärtnerei gilt heute als ältester weitgehend im Original erhaltener Orangeriebau Thüringens.

Uns können Sie auch blättern im Internet:  
[buergezeitaktuell.de](http://buergezeitaktuell.de)



Oppurg – Blick in Richtung Kirche.

Whats-AppKanal zur 950 Jahrfeier in Oppurg

Foto: kl

## Zum Grünen Baum

**Oppurg.** Zu den überregional bekannten und aufgrund seines hohen Alters zugleich geschichtlich bedeutendsten Gasthöfen des Orlatals gehört zweifellos der Gasthof „Zum Grünen Baum“ in Oppurg. An der einstigen „Alten Landstraße“ neben Pfarrhaus und Kirche am damals südlichen Ortseingang gelegen, kann der um 1583/84 von Veit Heinrich von Brandenstein erbaute Straßengasthof auf eine Tradition von rund 440 Jahren zurückblicken.

An die frühen Jahre des damals vom Brandensteinschen Rittergutshof verpachteten und das Bier und Kofend der Gutsbrauerei ausschneidenden Gasthofes, erinnern neben dem markanten Spitzgiebel noch heute die meterdicken Mauern und die Holz-Balkendecke der Gaststube. Ein kunstvolles Rundbogenportal mit Sitznischen und einem aus dem Scheitel hervortretenden menschlichen Kopf aus der Renaissancezeit ist bei einem Umbau nach dem Brand von 1967 am hofseitigen Hauptgang leider verloren gegangen.



**Möbelwelt**  
Vorsprung durch Erfahrung in Möbel & Küchen

Möbelwelt Grünau GmbH · Grünau 3 · 07381 Oppurg · Tel. 03647/4671-0  
Bitte beachten Sie die Beilage im Anhang der Zeitung!

Einem Teil unserer Ausgabe liegen Beilagen der Firma

**Cool-Bau-Markt**  
Baustoffe-Gartencenter GmbH

07806 Neustadt (Orla) · Triptiser Str. 38 · Tel.: 036481 60746 · Fax: 036481 60745 · Mo-Fr 8.30 - 18.30 Uhr · Sa 8.30 - 14.00 Uhr  
bei. Wir bitten um freundlichste Beachtung.

**950 Jahre Oppurg** – für geladene Gäste –

Donnerstag, 19.09.2024  
17:30 Uhr Eröffnung des Festwochenendes mit Abendessen und Fotovortrag

Freitag, 20.09.2024  
14:00 Uhr Kinderfest  
Kinderolympiade, Ponyreiten, Hüpfburg, Strohhub, Kinderschminken, Kranfahrten, Minidisco und vieles mehr...

Schlosspark Oppurg  
20:00 Uhr Familienabend  
FESTUMZUG durch Oppurg  
De Martha, Tanzgruppen der KCS und FZZ, Kreativstände, Kaffee und Kuchen, Detscher, Hüpfburg, Kinderschminken, Hubschrauberundflüge

Sonntag, 22.09.2024  
10:00 Uhr Gottesdienst im Festzelt  
Familienfrühstücken mit Mittagessen (Vorbestellung erforderlich)

Für Verpflegung ist bestens gesorgt!

Partysband Zeitlos

www.schlosspark-oppure.de

**Impressum BÜRGERZEIT aktuell**

MONATSZEITUNG für den Saale-Orla-Kreis

**Herausgeber:** wgv Schleiz GmbH  
Geraer Straße 12, 07907 Schleiz, Tel. 03663.4067582, Fax 03663.4065630

**Geschäftsführer:** Hjördis Grimm  
41.655 Exemplare kostenlos POSTAKTUELL an Haushalte und Betriebe im Saale-Orla-Kreis

**Auflage:** Die „Bürgerzeit aktuell“ erscheint in der Regel am 4. Mittwoch im Monat, Schieberecht an Feiertagen. Im Bedarfsfall können Einzelhefte bei wgv Schleiz GmbH, 07907 Schleiz, Geraer Str. 12, zum Einzelpreis von 3,50 € inkl. Porto und MwSt. bezogen werden.

**Verantwortliche Leitung:** Wolfgang Grimm, Tel. 03663.4067582, Mobil 0176.61550605, Fax 03663.4065630, wgrimm@wgvschleiz.de

**Verantwortlicher Redakteur:** Annett Birkner, Tel. 0175.8474311, redaktion@buergezeit-aktuell.de

**Redaktionsschluss:** In der Regel 6 Tage vor Erscheinen.

**Verantwortlich für denAnzeigenteil:** wgv Schleiz GmbH  
Wolfgang Grimm, Tel. 03663.4067582, Mobil 0176.61550605, Fax 03663.4065630, wgrimm@wgvschleiz.de

**Anzeigenberater:** Janett Paeger, 03663.4066751, j.paeger@wgvschleiz.de  
Bianka Enders, 0152.28112203, b.enders@wgvschleiz.de  
Birgit Salomo, 0170.8312283, b.salomo@wgvschleiz.de

**Satz:** wgv Schleiz GmbH  
Geraer Straße 12, 07907 Schleiz, Tel. 03663.4060211

**Druck:** Gedruckt in der Europäischen Union.

**Verantwortlich für die kostenlose Verteilung:** Deutsche Post AG, 53113 Bonn, Charles-de-Gaulle-Str. 20, Tel.: 0228 1820

Es gelten die Preisliste Nr. 15 vom 1. Oktober 2023 und die Geschäftsbedingungen, die wir auf Anfrage Ihnen gern per Mail zusenden.  
Für Schäden, die durch Druckfehler, fehlerbehaftete oder unterliebene Eintragungen entstehen, wird nicht gehaftet. Nachdruck, Abdruck, fotomechanische Wiedergabe und jedwede elektronische Nutzung oder Vervielfältigung ist nur mit ausdrücklicher Genehmigung des Verlages gestattet.  
Für unverlangt eingesandene Manuskripte übernimmt der Verlag keine Verantwortung. Rücksendung nur bei Rückporto. Kommentare und Leserbriefe geben die Meinung des Verfassers wieder und keine Stellungnahme der Zeitung. Für den Inhalt der Anzeigen und Beilagen zeichnen die Auftraggeber verantwortlich.  
Wir arbeiten nach der Datenschutz-Grundverordnung der EU (DSGVO).

# 700 Jahre Pöbneck

gemeinsam700

1324 - 2024

## Grußwort des Bürgermeister Michael Modde

Liebe Pöbneckerinnen und Pöbnecker, liebe Gäste und Freunde,

700 Jahre Stadt Pöbneck – stolz blicken wir auf diesen Meilenstein in unserer Geschichte. Im Jahr 1324 wurde Pöbneck zum ersten Mal als

Stadt bezeichnet. Zu dieser Zeit bestätigte Landgraf Friedrich der Ernsthafte den Grafen von Schwarzburg das Lehen über „Peznik Stat und Hus und alles daz darzu gehoret“. Seitdem ist viel geschehen. Ereignisreich und wechselvoll stellt sich die Geschichte

unserer Stadt dar. Dabei ist sie maßgeblich geprägt durch die Menschen, die hier leben, arbeiten und wirken. Sie alle bilden das Gesicht Pöbnecks. Darum steht unser Jubiläumsjahr auch unter dem Motto „gemeinsam700“. Im Rahmen unserer Festwochen mit dem

Stadtfest als Höhepunkt wollen wir nun alle gemeinsam Vergangenheit, Gegenwart und Zukunft unserer Stadt feiern. Ich danke allen Mitwirkenden, Organisatoren und Sponsoren, ohne die wir solch ein vielfältiges und buntes Pro-

gramm nicht hätten vorbereiten können. Ich freue mich auf ein tolles Fest, bei dem wir alle – gemeinsam – eine gute Zeit haben und verbleibe herzlich,

Ihr Michael Modde

Anzeige

Anzeige

## 700 Jahre Stadtgeschichte Pöbneck



Blick über Pöbneck.

Foto: Stadt Pöbneck (Drohnaufnahme)

**Pöbneck. (ab)** Es ist soweit, am Wochenende vom 6. bis 8. September soll in Pöbneck gebührend gefeiert werden. Zum Stadtjubiläum „700 Jahre Pöbneck“ sind zahlreiche unterschiedliche Veranstaltungen geplant. Alle Pöbnecker und Gäste aus nah und fern sind herzlich dazu eingeladen.

### Happy Birthday, Pöbneck!

#### Programm

„gemeinsam700“ – das ist das Motto des diesjährigen großen Pöbnecker Jubiläums. Vor 700 Jahren wurde Pöbneck zum ersten Mal urkundlich als Stadt erwähnt. Grund genug, um zwei Jubiläums-Festwochen ins Leben zu rufen. Diese finden von Ende August bis Anfang September statt und gipfeln im Pöbnecker Stadtfest (6. – 8. September). Dabei soll das Programm so vielfältig sein wie die Stadt selbst – vom historischen Vortrag, über After-Work-Party, Open Air Kino und Kinder- und Familienfest bis zum chorsymphonischen Konzert wird es seit dem 24. August bis zum 8. September jeden Tag etwas zu erleben geben. Kurzum es soll für alle Einwohner, aber auch Gäste etwas dabei sein und jeder soll sich im Jubiläumsprogramm wiederfinden.

**PÖBNECKER STADTFEST**  
**06.09., 20 Uhr** Konzert mit AC/CZ und **22.30 Uhr** SAD – European Metallica Tribute  
**07.09., 13 – 18 Uhr** Kinder- und Jugendmeile, buntes Trei-

ben in der Innenstadt u.v.m., **13.30 Uhr** Herzklopfen Kostlos, **21 Uhr** Konzert mit SILLY (präsentiert von der Kreissparkasse Saale-Orla), **08.09., 11 – 18 Uhr** Mittagessen mit der Pöbnecker Klobremse, Saale-Brass-Band, Pöbnecker Vereine und Star-gast Frank Schöbel; außerdem Kinder- und Jugendmeile, Händlermeile und verkaufsoffener Sonntag, Entenrennen, Gautschfest, Tag des offenen Denkmals u.v.m.

#### Stadtporträt

Wollte man Pöbneck auf eine Kurzformel bringen, wäre diese naheliegend – Stadt des Buchdrucks im Herzen Thüringens, mit rund 12.300 Einwohnern, in herrlicher Lage und mit schöner Stadnanlage, mit gesunder Wirtschaftsstruktur und guter Anbindung an die Autobahnen Deutschlands.

#### Eine Stadt im Wandel

Mit charmanten Ecken und geschichtsträchtigen Gebäuden präsentiert sich Pöbneck heute. Seit der Jahrtausendwende hat sich vor allen Dingen baulich viel in der Stadt verändert. Dabei hat sich Pöbneck seine Identität jedoch bewahrt, so dass sich Geschichte und Geschichten noch immer im Stadtbild widerspiegeln. Zahlreiche Gebäude stammen aus der Blütezeit der Stadt im späten 19. und beginnenden 20. Jahrhundert, als Pöbneck zu den wohlhabendsten Städ-

ten des Herzogtums Sachsen-Meiningen und später Thüringens gehörte. Repräsentative Fabrikantenvillen erzählen vom damaligen Reichtum. Zum Teil denkmalgeschützte Fabrikgebäude in typischer Klinker-Bauweise (zum Beispiel am Viehmarkt und im Lutschgenpark) wurden in der Gegenwart neuen Nutzungen zugeführt. Und die intensiven Bemühungen in puncto Stadt-sanierung locken zunehmend auch private Investoren nach Pöbneck.

Die BÜRGERZEIT aktuell verlost für die Konzerte beim Stadtfest in Pöbneck

#### 2 Kombi-Tickets

(2 Konzertabende mit einem Ticket – Freitag „AC/CZ“ und „SAD – European Metallica Tribute“ sowie am Samstag mit „Silly“).

Wenn Sie gewinnen möchten, dann schreiben Sie bitte unter dem Kennwort „Pöbneck“ an wgv Schleiz GmbH, Geraer Straße 12, 07907 Schleiz oder eine Mail an gewinnen@wgvschleiz.de. Bitte vergessen Sie nicht, Ihre Anschrift und eine Telefonnummer mit anzugeben. Die Gewinner werden telefonisch benachrichtigt. Einsendeschluss ist der 6. September 2024. Der Rechtsweg ist ausgeschlossen.

Teilnahmeberechtigt ist jeder, der das 18. Lebensjahr vollendet hat. Ausgenommen sind Mitarbeiter und deren Angehörige der wgv Schleiz GmbH. Der Gewinner wird aus allen Teilnehmern per Los ermittelt und benachrichtigt. Die von Ihnen angegebenen Daten werden nur für die Abwicklung des Gewinnspiels erhoben, verarbeitet und genutzt. Datenschutzhinweis: Wir informieren Sie gemäß der Verordnung (EU) 2016/679 (Datenschutzgrundverordnung) über die Verarbeitung Ihrer personenbezogenen Daten. Diese erhalten Sie unter <http://wgvschleiz.de/impressum.html>, <http://wgvschleiz.de/datenschutz.html> sowie unter [http://www.wgvschleiz.de/docu/Kunden%20wgv\\_Datenschutz\\_neu.pdf](http://www.wgvschleiz.de/docu/Kunden%20wgv_Datenschutz_neu.pdf)

#### Gesunde Wirtschaftsstruktur

Die Wirtschaftsstruktur in Pöbneck wird von klein- und mittelständischen Betrieben geprägt, die in vielfältigen Branchen tätig sind und zum Teil für den europäischen und den Weltmarkt fertigen. Vor-

teile des Standortes Pöbneck sind die zentrale Lage im mitteleuropäischen Raum und die sehr gut ausgebaute Verkehrsinfrastruktur. Die ab 1991 entstandenen Gewerbegebiete sind gut gefüllt; freie Gewerbeflächen sind vorhanden. Auch der enorme industrielle Aufschwung im 19. Jahrhundert prägt die Stadt noch heute in wirtschaftlicher Hinsicht.

**Lebenswertes Pöbneck**  
1876 etablierte Robert Berger eine Schokoladen- und Kakaofabrik, die nun unter dem Namen Berggold erfolgreich weiter besteht. Ebenfalls heute zu den großen Pöbnecker

Unternehmen zählt die Rosenbrauerei, die 1866 als Brauerei und Mälzerei entstand.

#### Stadt des Buchdrucks

Gute Bücher herstellen ist eine Pöbnecker Spezialität. Bereits 1891 wurde hier der Vogel-Verlag gegründet, ein Fachzeitschriften-Verlag, der Anfang des 20. Jahrhunderts europaweit zu den führenden zählte. In Zeiten der DDR wurde der Verlag zur Großdruckerei „Karl-Marx-Werk“ umformiert. Heute ist es die GGP Media GmbH, die erfolgreich in der Stadt Bücher druckt. Die in Pöbneck ansässige Berufsbildung im Druck- und Medienbereich wurzelt ebenfalls im Vogel-Verlag. Meisterschüler für Druck- und Medientechnik aus ganz Deutschland kommen hierher.

Mit Büchern haben es die Pöbnecker übrigens schon länger. 1315 entstand in der Stadt ein Kloster von Karmeliter-Mönchen. 29 der wertvollen Kloster-Bücher (Inkunabeln, gedruckte Bücher aus der Zeit vor 1500) sind erhalten und werden heute in der Forschungsbibliothek Gotha aufbewahrt. Mit einem Buch ist Pöbneck auch zu einem festen Begriff in der deutschen Rechtsgeschichte geworden. Es befindet sich im Stadtarchiv: die Pöbnecker Schöffenspruch-Sammlung von 1474 – eine der frühesten Sammlungen von deutschen Musterteilen.

#### Kultur ist Programm

Pöbneck ist Thüringentags- und Landesgartenschau-Stadt. Doch auch neben diesen Großveranstaltungen mit landesweiter Strahlkraft gibt es in Pöbneck im Jahreslauf ein breites kulturelles Angebot. Höhepunkte sind zum Beispiel der Osterspaziergang, der Brezeltag, das Pöbnecker Stadtfest am ersten Septemberwochenende und natürlich das Lichterfest am Heiligen Abend.

#### Einzigartige Umgebung

In der Orlaregion rund um Pöbneck liegt eine Landschaftsformation von europaweiter Einmaligkeit – die Zechsteinriffe. Vor etwa 257 Millionen Jahren in Küstennähe eines Zechsteinmeeres entstanden, ermöglichen die Felsformationen einen einzigartigen Blick in die Urzeit.

**Ehemalige Stadtbefestigung**  
Bereits um 1300 hatte Pöbneck eine Stadtbefestigung in Form einer Mauer, die im 15. Jahrhundert Stück für Stück erneuert und modernisiert wurde.

das Stadtbad, das 1891 entstand und bis zu seinem Abriss im Jahre 2015 das älteste in Thüringen war. Bürgerschaftliches Engagement wird auch heute noch in Pöbneck groß geschrieben. Engagierte gibt es in etwa 100 Vereinen, vom Gartenbau über Geschichte und Gesang bis zum Sport.

#### Sehenswertes (in) Pöbneck

Das **Pöbnecker Rathaus** gehört zu den schönsten spätgotischen Rathäusern Thüringens. 1478 begann man mit dem Bau des Rathauses, 1485 war es im Wesentlichen fertiggestellt. 1491 wurde der Nordgiebel – ein Staffgiebel mit zierlichem Blendmaßwerk – angefügt. Seine endgültige Vollendung erhielt das Rathaus 1531 mit dem Bau der Freitreppe. Von 1998 bis 2014 beherbergte das Rathaus das Pöbnecker Stadtmuseum.

#### Marktplatz mit Marktbrunnen

Eine Besonderheit Pöbnecks ist der schräg verlaufende Marktplatz mit einer Steigung von bis zu 16 Prozent. Die Mitte des Marktplatzes zielt der Marktbrunnen, 1521 im Renaissance-Stil erbaut. Der Wasserzulauf erfolgte damals durch die älteste, von den Karmelitermönchen gebaute Holzwasserleitung. Das Marktbrunnennähen in der Mitte des Brunnens gilt als Sinnbild des wehrhaften Bürgers.

Die Bartholomäuskirche, besser bekannt als **Stadtkirche**, war ursprünglich ein romanischer Bau. Etwa 1290 wurde an der Südseite der noch heute erhaltene Turm angebaut, um 1400 das romanische Kirchenschiff durch ein größeres gotisches ersetzt. Zwischen 1474 und 1476 errichtete man einen neuen Chor mit Sternengewölb.

**Museum642 – Pöbnecker Stadtgeschichte:** Ein aus dem Mittelalter stammendes Häuserensemble auf dem Klosterplatz wurde in aufwendiger mehrjähriger Sanierung zu einem Kleinod umgestaltet, das seit 2015 das neue Domizil von Stadtinformation und Stadtmuseum ist.

**Bilke und Bilkenkeller:** Die ehemalige Klosterkirche des Karmeliterklosters (1315 gegründet) wurde um 1400 erbaut und war ursprünglich eine schlichte Hallenkirche mit hohen Fenstern, steilem Dach und ohne Turm.

**Stadtbefestigung**  
Bereits um 1300 hatte Pöbneck eine Stadtbefestigung in Form einer Mauer, die im 15. Jahrhundert Stück für Stück erneuert und modernisiert wurde.

**Grimm**  
RAUM AUSSTATTUNG GmbH

- Individuelle Raumgestaltung
- Bodenbeläge
- Sonnen- und Insektenschutz
- Fensterdekorationen
- Polsterarbeiten

Saalfelder Straße 17 | Tel. 036 47-505 86-0  
07381 Pöbneck | Fax 036 47-505 86-80  
E-mail: [service@grimm-raumausstattung.de](mailto:service@grimm-raumausstattung.de)  
[www.grimm-raumausstattung.de](http://www.grimm-raumausstattung.de)

Spielen Sie mit Farben...

**Ford** | FORD SERVICE

## Auto-Garant KG

Saalfelder Straße 154  
07381 Pöbneck  
☎ 036 47 / 43970

**Baugeschäft M. Silge**  
Berthold-Brecht-Str. 36  
07381 Pöbneck

Tel. 0170-5468336  
[matthiasilge@arcor.de](mailto:matthiasilge@arcor.de)  
[www.baufirma-silge-sok.de](http://www.baufirma-silge-sok.de)

- Baureparaturen
- Altbausanierung
- Maurer- und Putzarbeiten
- Fliesenarbeiten
- Trockenbau
- Pflasterarbeiten
- Wärmedämmfassaden
- Bauwerkstrockenlegung
- Transporte aller Art

**STADTFEST PÖBNECK**

07. September

präsentiert von der  
Kreissparkasse Saale-Orla

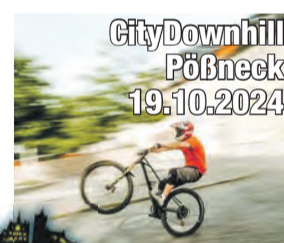
## 1. CityDownhill

Anzeige

**Pöbneck.** Am 19. Oktober 2024 findet in Pöbneck das erste CityDownhill statt.

Von der Altenburg bis zum Altstadtplatz schlängelt sich die 1,4 km lange Strecke durch die engen Gassen der Altstadt, vorbei an historischen Gebäuden wie dem Weißen Turm, der Bilke und dem Rathaus. 100 Fahrer aus ganz Deutschland werden bei der für Zuschauer kostenlosen Tagesveranstaltung in zwei gewerteten Rennen um die schnellste Zeit

kämpfen. Zur Aftershow-Party in der Griebse werden Black-



tane für ordentlich Stimmung sorgen. Verpassen Sie nicht dieses einmalige Event im Rahmen des 700-jährigen Jubiläums der Stadt Pöbneck. Die wiederbelebte Sektion Rad des MSC Pöbneck freut sich auf Ihren Besuch.

**STADTFEST**

06.-08. 09.2024

**PÖBNECK**

## Peter Hinreiner

- Schließtechnik -

Obere Grabenstraße 1 · 07381 Pöbneck  
Tel. 0 36 47 / 41 25 49  
Fax 0 36 47 / 42 83 92  
Funk: 01 70 / 8 93 34 64  
[Hinreiner.Schliesstechnik@t-online.de](mailto:Hinreiner.Schliesstechnik@t-online.de)  
[www.Hinreiner-Schliesstechnik.de](http://www.Hinreiner-Schliesstechnik.de)

## JACKE WIE HOSE

Jeans bis Festkleidung für SIE und IHN auch in

**ÜBERGRÖSSEN MODE - EXCLUSIV**

BEAUTY-BOX · Ch. Hochstein · Tel.: 03647/417893  
Saalfelder Str. 83 · 07381 Pöbneck  
e-mail: [beauty-box92@gmx.de](mailto:beauty-box92@gmx.de) · [www.mode-exclusiv-poessneck.de](http://www.mode-exclusiv-poessneck.de)

## 725 Jahre Langendembach

**Langendembach. (ab)** Wenn eine Gemeinde feiert, dann ist das auch immer ein gutes Stück Heimatpflege. Heimat, das ist ein vielfältiger Begriff von A wie aufgewachsen bis Z wie zuhause.

### Chronik-Kurzfassung

1299 Ersterwähnungsurkunde von Langendembach: Überkunft zwischen dem Grafen Hermann von Orlamünde mit dem Abt Günter zu Saalfeld über die Verwaltung von Langendembach.

Die Flur Langendembach ist wenig fruchtbar. Zwei Drittel des Ortes waren Waldfläche. Der Ort war mit großem Wasserreichtum gesegnet. Die wichtigste Lebensgrundlage für die Bevölkerung war bis Mitte des 19. Jahrhunderts die Waldarbeit und das Mühlenwesen.

Es wurden 16 Mühlen nachgewiesen. Vorwiegend existierten mehrere Lohe-Mühlen, aber auch Mahl- und Schneide-Mühlen sowie eine Pulver- und eine Papier-Mühle. Auch die Pech- und Harz-Gewinnung, Waldfrüchte, das Holz für den täglichen Bedarf sowie die Rücke- und Fuhrgeschäfte und die Flösserei spielten eine entscheidende Rolle in dieser Zeit. Desweiteren waren die üblich ortsansässigen Gewerke sowie das Spinnen und Weben in Langendembach zuhause.



Drei Generationen der Familie Schwenke im Haus der Wilhelmine Schwenke. Fotos: Heimatstube

### Wer kennt noch Lohe?

Lohe ist gestampfte Eichen- oder Fichtenrinde, welche Gerbsäure enthält und für das Ledergerben benötigt wurde. Sie wurde überwiegend nach Neustadt an der Orla geliefert (Neustadt/Orla benötigte 1879 insgesamt 100.000

Zentner Lohe für die Gerberei) und auch Pößneck mit seinen 70 Gerbereien wurde von Langendembach beliefert. Der erste nachgewiesene Lohe-Müller, Johannes Bauer, wurde am 1. März 1616 geboren.

### Ärmliche Lage nach dem 7-jährigen Krieg

Aus dem Ende des 18. Jahrhunderts existieren mehrere Bittgesuche der Langendembacher an ihre Obrigkeit.

Zitat aus einem Bittschreiben von 1767: „... die Langendembacher wohnen in einer so elenden Gegend und armeneligen Lage, da in 62 Häusern nicht einer ist, der die nötige Beköstigung baut ...“. In dieser Zeit waren zahlreiche Hungers-tote zu beklagen.

„Sackhullz, Schwammlich und Beere müssen ganz langendamisch ernähre.“

**1840** Lieferung von 5.000 Klaftern Scheidholz (das sind 16.695 Kubikmeter Holz), welche in die Gegend von Naumburg geflößt wurden.

**1848** im Winter brachten die Klein- und Langendembacher 600 Schock Reisigbündel (36.000 Stück Büschel) auf Holzschlitten nach Pößneck.

**1956** sind in Abgabestellen der Großgemeinde 500 Zentner Heidelbeeren abgeliefert wurden (Wert: 50.000 DM) + Eigenbedarf für Konserven, Marmelade, Wein, Trockenfrüchte + Verkauf auf Märkten umliegender Städte + Expressgut. Das waren 1.000 Zentner, das sind 50 Tonnen Heidelbeeren.

In Langendembach gab es zudem sehr viele Streuobstwiesen und Obstgärten bis Ende der 90er Jahre des letzten Jahrhunderts. So finden wir in der Kirchenchronik, dass im Jahre 1847 4.000 Tragekörbe Obst geerntet wurden.

### Pastoren

„Dynastie“ Schwenke **1726–1798** Johann Gottliebe Schwenke (10 Kinder), seit 1762 war er in Langendembach  
**1772–1839** Nachfolger Traugott Friedrich Gottlieb Schwenke (10 Kinder)  
**1816–1885** Bernhard Schwenke (3 Kinder)

Aus dieser Familie gingen zahlreiche Personen hervor, deren Lebensweg mehr als außergewöhnlich ist. Genannt sei hier nur die Wilhelmine Schwenke (1780–1871), welche über fünf Jahrzehnte Hofdame bei Caroline von Wolzogen, der Schwägerin von Friedrich Schiller, war. Sie betreute Friedrich Schiller von 1798–1805. Er nannte sie seine treue Seele. Oder den Georg Paul Schwenke (1853–1921), welcher u.a. 1. Direktor der Königlich Preußischen Bibliothek in Berlin war. So stand die Familie Schwenke in engem Kontakt zu Friedrich Schiller, J.W. Goethe, den Gebrüdern Humboldt so-

wie vielen weiteren historisch bedeutenden Persönlichkeiten und deutschen Adelsfamilien.

### Zweite Hälfte 19. Jahrhundert

Durch die Industrialisierung in der zweiten Hälfte des 19. Jahrhunderts entstanden u.a. in Pößneck zahlreiche Betriebe, in denen Langendembacher Arbeit fanden. Hervorzuheben sind die Porzellan-, Tuch- und Gerberindustrie.

### Ende 19. Jahrhundert bis 1990

Bis in die 30er Jahre kämpfte Langendembach um den Titel „Bad Langendembach“. Grund dafür waren nicht nur die herrliche Landschaft und die reine Luft, es gab auch zwei Gaststätten mit Hotelbetrieb, zwei Freibäder, zwei Tanzsäle, zwei Kegelbahnen und ein bestens ausgebautes Wanderwegenetz mit mehreren massiven Schutzhütten. Die Schubertshöhe wurde nach einem Kommerzienrat Schubert benannt, welcher hier einen Aussichtsturm bauen ließ. Bis 1965 wurde in Langendembach in zwei Schulgebäuden unterrichtet.

**Noch mehr über Langendembachs Geschichte** – erfahren Sie in der Heimatstube der Familie Bihn in Langendembach. Auch am Festwochenende vom 14. und 15. September werden hier Führungen angeboten.



1940 in Langendembach.

## Forstdienstleistung & Mobilsägewerk



- Lohnschnitt vor Ort
- Schnittlänge bis 15 m
- Durchmesser bis 110 cm

Martin Lutz

Langendembach 80 a • 07381 Langenorla  
Tel. 0175 2718976 • luba4x4@hotmail.com

## INDOOR-Spielplatz in Dittersdorf hat neuen Betreiber

Anzeige

**Dittersdorf. (ab)** Betreiber, Michel Doller, 46 Jahre und Vater von zwei Söhnen im Alter von 10 und 15 Jahren, hat am 1. Juni den INDOOR-Spielplatz vom vormaligen Besitzer, RK Landschaftsbau Dittersdorf GmbH übernommen. Unbekannt war ihm das Kinder-Spiele-Paradies nicht.

Michels Bruder Robert mit der Firma „Bällebad und mehr“ aus dem vogtländischen Reichenbach hat bereits von Beginn an das Kinderland in Dittersdorf mit bunten Kugeln und Bällebadern beliefert und diese regelmäßig gereinigt. Um alle Kundenwünsche bundesweit zu erfüllen, hat Michel Doller seinen Bruder Robert seit jeher unterstützt und ist mit ihm regelmäßig in Freizeitparks gefahren, um Bällebadern aufzubauen und zu reinigen. Als der Landschaftsbau Dittersdorf einen neuen Betreiber suchte, lag es auf der Hand, dass Robert Doller zu seinem Bruder sagte: „Übernimm du doch das Kinderland“. Erst zögerlich, später dann aber doch mit vielen neuen Ideen für den INDOOR-Spielplatz, sagte Michel schließlich zu.

Begonnen wurde mit einer umfangreichen Reinigung des gesamten Bereiches und aller Spielgeräte, den ersten Neuinvestitionen, wie zwei Kiddy Rides, ein Bagger und ein großer Air-Hockey. Auch der Küchenbereich wurde bereits verändert, mit einer Softeis- und Slush-Maschine erweitert und mit einer neuen Speisekarte aufgestellt. So können auch weiterhin Kindergeburtstage, Weihnachtsfeiern, Schuleinführungen und Vereinsfeiern für die Kleinen spielerisch und für die Erwachsenen im gemütlichen Bereich zum Entspannen und Verweilen stattfinden. Michel Dollers Visionen sind, von den getätigten Einnahmen Überschüsse für Neuinvestitionen zu nutzen. Bereits 15.000 Euro sind be-

reits aus seinem Privatvermögen in das Kinderland geflossen. So können sich alle Kinder im kommenden Jahr auf neue Spielgeräte und noch viele andere Dinge, wie Indoor- und Outdoor-Feste im Dittersdorfer Kinderland freuen. Das erste große Fest ist bereits für den Weltkindertag am 20. September geplant. Mit einem großen Kinderfest und freiem Eintritt ist der Indoor-spielplatz mit zusätzlichen Hüpfburgen, einem großen Bällebad, Torwandschießen, Kinderschminken u.v.m. geöffnet. Mit Getränken für Groß und Klein kann gefeiert werden. Für das leibliche Wohl ist bestens gesorgt – der Rost brennt!

Action, Spiel und Spaß – Herumtollen, das macht Spaß! Wenn Ihre Kleinen von Rutschen, dem Tauchen in Bällen, Klettern, ausgelassenem Herumflitzen und dem Schließen neuer Freundschaften nicht genug bekommen, dann sind Sie im INDOOR-Spielplatz in

**KINDERLAND DITTERSDORF**

Ortsstraße 19  
07907 Dittersdorf  
Tel.: 036648/434600  
Mobil: 01520/28030144

Öffnungszeiten: Donnerstag – Freitag 14 – 19 Uhr  
Mittwoch nach Vereinbarung  
Sa, So & Feiertage 10 – 19 Uhr

E-Mail: info@indoor-spielplatz-dittersdorf.de  
Homepage: www.indoor-spielplatz-dittersdorf.de

Dittersdorf genau richtig! Stundenlanger Spielspaß und Bewegung warten auf Ihre Kinder – bei gutem und bei schlechtem Wetter.

**Zusätzliche Öffnungszeiten während der Schulferien:** Montag bis Sonntag ab 14 Uhr

**Außerhalb der Öffnungszeiten nach Absprache jederzeit möglich:** Kindergeburtstage, Kita-Gruppen, Schulklassen, Kinderveranstaltungen, Ferienspiele, andere Nutzung (Gymnastikgruppen etc.)

**Öffnungszeiten:** Donnerstag/Freitag 14 bis 19 Uhr, Samstags/Sonntags sowie an Feiertagen 10 bis 19 Uhr, Montag bis Mittwochs nach Vereinbarung.



Spaß & Action bei jedem Wetter – das verspricht der INDOOR-Spielplatz in Dittersdorf mit attraktiven Spielgeräten und Rutschen, Ballspielen, einem Kleinkinderbereich u.v.m.

Foto: Annett Birkner

MODE, DIE ANZIEHT

Butterfly  
STYLE

Schmiedestraße 1 • 07907 Schleiz  
Tel.: 03663 / 42 45 40 7



Shirt	54,90 €
Kette	24,90 €
Hose	139,95 €
Tasche	59,90 €
Schuhe	49,90 €

## Bauen &amp; Wohnen

BÜRGERZEIT aktuell



Mitglied der Dachdeckerinnung

## WOHLFARTH DACH UND WAND Schiefer • Ziegel • Prefa

Thierbach 50 • 07368 Remptendorf ☎ (03 66 52) 2 28 56 • www.dach-theo.de

### Türen und Holzfenster wie neu! Die clevere Renovierungslösung



✓ Ohne Baustelle in nur einem Tag ✓ Wetterfest, dauerhaft wartungsfrei

PORTAS-Fachbetrieb Nico Sassner  
Am Teichrasen 10 • 07381 Pößneck  
Unsere Ausstellung ☎ 0 36 47 / 41 59 45 🏠 sassner.portas.de

### Gesund wohnen, schick leben:

#### Lehmputz macht es möglich!

Jetzt beraten lassen und wohlfühlen!

MALER & PARKETT-WACHTER  
Frankendorfer Str. 93, 07922 Tanna, Tel: 036646 22663

## Solaranlagen für den Kleingarten

Anzeige

Schleiz. Den eigenen Garten mit Solarstrom versorgen: Vor allem, wenn ein Anschluss an das öffentliche Stromnetz fehlt, kann das unter finanziellen und ökologischen Gesichtspunkten die sinnvollste Lösung sein. Praktisch ist zudem, dass sich die Jahreszeiten mit dem höchsten Ertrag für PV-Anlagen mit der Gartensaison decken.

„Am Anfang sollte stets eine Bestandsaufnahme stehen. Wie viele Geräte will ich betreiben, wie hoch wird mein Stromverbrauch sein“, sagt Ramona Ballod, Energiereferentin der Verbraucherzentrale Thüringen. „Dabei gilt: Weniger ist mehr. Tut es auch ein Handrasenmäher statt der elektrischen Variante? Brauche ich wirklich einen Kühlschrank im Garten oder reicht eine Kühlbox? Je weniger Strom ich verbrauche, desto kleiner und

damit kostengünstiger kann die PV-Anlage ausfallen“, so Ballod.

#### Inselanlagen bei kleinem Verbrauch!

Ist der Energiebedarf gering, bieten sich sogenannte Inselösungen aus dem Campingbereich an. Dabei werden Solarpaneele mit einem Ladestromregler und einem Solarakku kombiniert, der einer Autobatterie ähnelt. Die tagsüber gespeicherte Energie kann abends Geräte mit 12 bis 14 Volt Gleichspannung betreiben, zum Beispiel LED-Lampen, spezielle Radios oder Fernsehgeräte. Sollen herkömmliche Geräte mit 230 Volt Wechselspannung betrieben werden, steigen Aufwand und Kosten. Für eine Anlage mit 100 Watt Nennleistung sind inklusive Wechselrichter, Batteriespeicher und Verkabelung rund 500 Euro einzuplanen.

„Solche Systeme rechnen sich in den meisten Fällen tatsächlich nur, wenn es kein Netz gibt. Unsere Energieberater helfen gerne bei einer Kosten-Nutzen-Analyse und schauen sich die Situation vor Ort an“, rät Ramona Ballod. Stecker-Solar-Geräte eignen sich hingegen nicht als Inselssysteme.

Ohne Netzanschluss produzieren diese Solargeräte keinen Strom. Weitere Fragen zum Thema Photovoltaik beantwortet die Energieberater der Verbraucherzentrale Thüringen. Termine für eine persönliche Energieberatung können unter Tel. 0800 809802400 (kostenfrei) vereinbart werden.

### zu verschenken



Couchtisch (Buche)  
L 120cm/B 60cm/H 56cm

Computertisch (Buche)

Beistell-/Couchtisch (Eiche), rund  
80cm Durchmesser

Anlieferung auf Anfrage möglich  
Tel. 0176/45612104

## Wiesenfest in Hirschberg

BÜRGERZEIT aktuell

### 170. Wiesenfest in Hirschberg

Anzeige

20. bis 22. September

**Hirschberg. (ab)** Alljährlich feiern die Hirschberger ihr Wiesenfest und heißen dazu Gäste aus nah und fern herzlich willkommen. Da es in Hirschberg weder Kirmes, Vogelschießen, noch größere Jahrmärkte gab, nahm das Wiesenfest eine ganz besondere Stellung ein. Als vor etlichen Jahren der Lehrer einen Schüler nach den wichtigsten kirchlichen Festen fragte, soll dieser geantwortet haben: „Es gibt drei heilige Hauptfeste im Jahr, das Weihnachtsfest, das Osterfest und das Wiesenfest!“.

veranstatet wurden und häufig gegen die „guten Sitten“ verstießen. Im Laufe der Jahre entwickelte sich das Wiesenfest zu einem großen Fest. 1881 wurden zwei Musikkapellen verpflichtet und drei Bierbuden aufgestellt. Tanzveranstaltungen gab es im Hoppeschen Gasthof („Goldener Hirsch“), im Rathausaal, später auch im Turnhallensaal und im Schützenhaus. Nach der Einweihung der Eisenbahnlinie Hirschberg-Schönberg im Jahre 1892 strömten immer mehr Festbesucher herbei, so dass ab dem Jahre 1893 ein Sonderzug von Plauen aus eingesetzt werden musste. Auch das Postamt Hirschberg wurde gebeten,

Sonderfahrten, vor allem nachts, zu den Strecken Hirschberg – Berg, Hirschberg – Frösens und Hirschberg – Gefell einzurichten.

Zu jedem Wiesenfest gehörte eine Tanzbrücke im Freien, auf der die größeren Mädchen und Jungen, beaufsichtigt von den Lehrern, nach den Klängen der Stadtkapelle das Tanzbein schwingen konnten. Mitte der 80er Jahre des 19. Jahrhunderts verbot die Kirchbehörde Ebersdorf diese Tanzveranstaltung. Auf Protest der Bürger übernahmen – statt der Lehrer – einige Komiteemitglieder die Aufsicht und so gab es keinen Grund mehr, den Bruckentanz zu verbieten.

Zum 75-jährigen Jubiläum des Wiesenfestes, im Jahre 1927, feierten die Einwohner von Hirschberg und ihre Gäste sechs Tage. Dieses Fest war der Höhepunkt in der bisherigen Geschichte aller Wiesenfeste. In den 30er Jahren des 20. Jahrhunderts begingen die Hirschberger unter dem Bürgermeister Walter Ruhe (1922 bis 1945) das Fest im größeren Rahmen. Der Sonntag begann mit dem Morgensingen der Schuljugend, anschließend spielte die Stadtkapelle unter der Leitung von Heinrich Lanzer zum Platzkonzert vor dem Rathaus. Die gesamte Stadt war festlich geschmückt. Am Nachmittag versammelten sich die Schüler und die übrigen Teilnehmer am Festumzug auf dem Schulhof der heutigen „alten Schule“ zum Auszug zum Festplatz. Voran schritten die Mitglieder des Komitees „im schwarzen Anzug, mit hohem Hut und weißen Handschuhen“. 1940 fiel das Wiesenfest aus, bereits sieben Mitglieder des Wiesenfestausschusses waren im Krieg. Verständlich ist, dass in den ersten Nachkriegsjahren die Wiesenfeste nur in bescheidenem Maße durchgeführt werden konnten und die beliebten Bratwurststände fehlten.



Umzug durch die geschmückte Stadt in den 1930er Jahren. Foto: Stadtarchiv



Das traditionelle Wiesenfest in Hirschberg wird dieses Jahr bereits zum 170. Mal gefeiert. Dazu bauen die Schausteller Ihre Fahrgeschäfte und Vergnügungsbuden auf. Im großen Festzelt werden kulinarische Spezialitäten und Getränke serviert. Am Freitag- und Samstagabend erklingt Livemusik im Festzelt. Am Sonntagabend dürfen sich die Besucher auf das Abschlussfeuerwerk freuen. Das Wiesenfest in Hirschberg findet in der Regel am vorletzten Wochenende im August statt, 2024 ausnahmsweise im September. Fotos: Freiwillige Feuerwehr

um im Jahre 1954 wurde die Genehmigung für die Durchführung eines Traditions- und Festumzuges und eines dazugehörigen Festes erteilt. In den 80er Jahren entstanden günstigere Bedingungen für die Wiederbelebung des traditionellen Wiesenfestes. Nach der politischen Wende 1990 eröffnete Bürgermeister Rüdiger Wohl wieder ein „grenzenloses“ Wiesenfest. Hirschberg war nun kein Sperr-

gebiet mehr und die Besucher und Schulfest ein Volks- und Heimatfest. Das Hirschberger Wiesenfest ist das älteste und größte Fest im Landkreis Schleiz (Saale-Orla-Kreis).

### LÖWEN APOTHEKE

Apothekerin Uta Eisentraut  
Gerberstraße 6  
07927 Hirschberg  
Tel.: 036644 2 22 94  
Fax: 036644 2 60 06  
E-Mail: info@loewenapotheke-hirschberg.de



Mo – Fr: 8.30 – 13.00 und 14.30 – 18.00 Sa: 8.00 – 12.00 Uhr

### FUHRBETRIEB MATHIAS VÖLKEL

#### Schüttguttransporte im Nah- und Fernverkehr



Tel.: 036644 2 22 41  
Fax: 036644 4 30 70  
Mobil: 0171 7 22 68 03

07927 Hirschberg · Pestalozzistraße 1  
voelkel.transporte@web.de

### Wiesenfest Hirschberg 19.–22.09.2024

#### Donnerstag, 19.09.2024

19 Uhr, Festplatz: Startschuss zum 170. Wiesenfest

#### Freitag, 20.09.2024

14 Uhr, Festplatz: Familiennachmittag mit ermäßigten Preisen + Kaffee und Kuchen

16 Uhr, Festplatz: Auftritt der HFC Mini-Mäuse und Mäusegarde (Kindergarten Hirschberg)

16.30 Uhr, Oberland-Stadion: Fußball-Gauditurier

19.30 Uhr, Festzelt: „O'gstocheh ist“ mit der Bürgermeisterin der Stadt Hirschberg, dem Chef der Schlossbrauerei Schwarzbach und dem 1. Vorstand des FSV Hirschberg, Fackel- und Lampionumzug mit Lagerfeuer am Festzelt

21 Uhr, Festzelt: HIRSCHBEATS – Eintritt 8 € inkl. 1 Tombolalose

#### Samstag, 21.09.2024

14 Uhr, Festzelt: Kaffee und Kuchen

15 Uhr, Oberland-Stadion: Fußball-Punktspiel Männer FSV Hirschberg – SG Rotation Rosenthal

21 Uhr, Festzelt: Partyband SIMULTAN – Eintritt 10 € inkl. 2 Tombolalose

#### Sonntag, 22.09.2024

9.30 Uhr, Oberland-Stadion: Fußball-Punktspiel Männer FSV Hirschberg II – SG Kirschkau; 11 Uhr Nachwuchs JFG C1 – Wiesla Hof

10 Uhr, Festzelt: Frühschoppen mit den Oberlemnitzer Musikanten

11 Uhr, Festzelt: Mittagessen, zubereitet von „Geißer Catering“

13.30 Uhr, Festplatz/Stadt: Wiesenfestumzug

14 Uhr, Festzelt: KLOSTERMÄNNER – Stimmung mit Musik zum Mitsingen und Genießen, Kaffee und selbstgebackener Kuchen

15.30 Uhr, Festzelt: Große Verlosung Wiesenfest-Tombola – Hauptpreis im Wert von 400€

22 Uhr, Festplatz: Traditionelles Abschlussfeuerwerk

### Ihr kompetenter Partner in Fragen rund um Technik, Komfort und Sicherheit!

- Kfz-Reparaturen/Unfallinstandsetzung
- Verkauf von Neu- und Gebrauchtfahrzeugen
- Klimaservice R134a/R1234yf
- Steinschlagreparaturen/Scheibentausch
- Reifen/Felgen
- Inspektionen/Mobilitätsgarantien
- Unterboden- und Hohlraumkonservierung



### Autohaus Kullak GmbH

Kießling Nr. 4 · 07927 Hirschberg  
Tel. 036644 43146 · kfz-kullak@t-online.de



Wir, die wgv Schleiz GmbH sind ein inhabergeführtes Familien-Unternehmen und Herausgeber der „BÜRGERZEIT aktuell“. Damit erreichen wir in Ostthüringen und im Vogtland monatlich über 200.000 Haushalte in der Region zwischen Königsee und Plauen.

Wir suchen:

## Mediaberater (m/w/d)

Sie beraten und verkaufen gern und können Ihre Kunden und sich begeistern? Sie sorgen für den guten Eindruck, sind schlagfertig, kontaktfreudig und abschlussstark? Sie haben die nötige Service- und Kundenorientierung, sind flexibel und auf der Suche nach Ihrer neuen Berufung? Dann werden Sie Teil unseres Teams, als das Talent mit Interesse am Verkauf, nach dem sich jeder Kunde und Kollege sehnt.

Was wir erwarten:

- Kunden abschlussorientiert beraten
- Leistungen und Produkte verkaufen
- Abgeschlossene Berufsausbildung oder eine entsprechende Berufserfahrung als Verlagskaufmann oder Verkaufsprofi, aber auch Quereinsteiger sind bei uns herzlich willkommen
- Freude am Verkaufen
- Verkaufs- und Verhandlungsgeschick
- Führerschein Klasse B

Was Sie erwartet:

- Festes Monatsgehalt zuzüglich Prämien und umsatzorientierten Zuschlägen
- Im Markt eingeführte Produkte (BÜRGERZEIT aktuell, Kalender, Broschüren)
- Ein umfangreicher, zu übernehmender Kundenstamm
- Festanstellung in einem unbefristeten Arbeitsverhältnis mit Arbeitsort Schleiz oder in Ihrem Homeoffice
- Ein sympathisches und aufgeschlossenes Team, flache Hierarchien
- Vermögenseffektive Leistungen

Interessiert? Dann bewerben Sie sich mit Ihren vollständigen Unterlagen jetzt unter:

W g v Schleiz | wgv Schleiz GmbH Hr. Grimm  
Geraer Straße 12 | 07907 Schleiz  
w.grimm@wgvschleiz.de

BÜRGERZEIT aktuell

## Saalburger Gewerbeschau

14. September von 11 bis 17 Uhr im Bürgerhaus Ebersdorf

**Saalburg. (ab)** Nach der ersten erfolgreichen Auflage plant die Stadtverwaltung Saalburg-Ebersdorf auch dieses Jahr wieder, gemeinsam mit den Gewerbetreibenden und Unternehmern der Stadt Saalburg-Ebersdorf und der Region eine zweite Auflage der Gewerbe- und Ausbildungsschau. Stattfinden wird diese am 14. September 2024, ab 11 Uhr im und am Bürgerhaus Ebersdorf (Mühlweg 5A in Ebersdorf). Das Spektrum der Branchen ist wie auch bereits letztes Jahr breit gefächert. Es präsentieren sich zahlreiche lokale und benachbarte Unternehmen sowie „unsere Helfer in Not“ - die Polizei, Feuerwehr und das DRK. „Nehmen Sie Einblick in die Tätigkeit der Unternehmen

und lassen Sie sich überraschen, wie viele berufliche Möglichkeiten die Stadt Saalburg-Ebersdorf sowie die schöne Region am Thüringer Meer zu bieten hat. Kommen Sie ins Gespräch und genießen Sie eine schöne Zeit für Groß und Klein. Für Kinder gibt es - neben den Rettern zum Anfassen und anschauen - auch diverse Mitmach-Angebote. Auch kulinarisch sind Sie bei uns bestens versorgt. Es freuen sich über Ihr Kommen die Unternehmer von Saalburg-Ebersdorf sowie das Team der Wirtschaftsförderung Saalburg-Ebersdorf. Herr Ramelow und Frau Wagner aus der Abteilung Wirtschaftsförderung werden zur Eröffnung vor Ort sein, um mit Besuchern

und ausstellenden Firmen in Kontakt zu kommen. Für Fragen und Feedback steht Ihnen das Team der Wirtschaftsförderung gerne zur Verfügung, so die Presseabteilung der Stadtverwaltung Saalburg-Ebersdorf.

**Anreise mit dem Auto**

> Über die A9 (Berlin - München) bis zur Abfahrt Schleiz folgen: Richtung Saalburg, Bad Lobenstein weiterfahren > Aus Richtung Saalfeld oder Kronach: Fahren Sie bis Bad Lobenstein und von dort aus weiter in Richtung Schleiz

**Anreise mit Bus und Bahn**

Bahnhöfe in Bad Lobenstein und Plauen, Busse verkehren regelmäßig zwischen Schleiz und Bad Lobenstein



Die Saalburger Gewerbeschau wird von städtischen Unternehmen und interessierten „Gewerblern“ aus dem Umkreis genutzt, um sich vorstellen und um für Ausbildungsplätze, unbesetzte Stellen und für sich als Arbeitgeber zu werben. Foto: Stadtverwaltung Saalburg-Ebersdorf

Uns können Sie auch blättern im Internet:



## 12. Ausbildungsbörse Gera

Am 7. September von 9.30 Uhr bis 15.30 Uhr im Kultur- und Kongresszentrum

Gera. „Übernimmt die Regie“ – so lautet das Motto der Geraer Ausbildungsbörse, die im

Geraer Kultur- und Kongresszentrum stattfindet. Das Ziel sind mehr als 120 teilnehmenden Unternehmen aus Gera und der Region ist es, interessierten Jugendlichen und Eltern die Vielfalt ihrer Ausbildungsberufe näher zu bringen und über ihre dualen Studienangebote zu informieren. Die Jugendlichen können sich hier nicht nur über eine Ausbildung im Handwerk informieren, sondern sich auch gleich ausprobieren. Für alle allgemeinen Fragen steht das Beraterteam der Handwerkskammer für Ostthüringen auch eine „Handwerkermeile“ gern zur Verfügung. Sieben verschiedene



Über 100 Unternehmen und Institutionen der Region stellen sich und ihre Ausbildungs- und Praktikumsangebote auf der 12. Geraer Ausbildungsbörse am 7. September in der Zeit von 9.30 bis 15.30 Uhr im Kultur- und Kongresszentrum vor. Die Kammern und die Agentur für Arbeit beraten zum Thema Berufswahl, zum Ausbildungsmarkt und zu den Chancen in der Region. Foto: Stadt Gera

+++ Karrierechancen +++ Sondervergütungen +++ familienfreundliche Arbeitszeiten +++

SO SIND WIR:

- modern & dynamisch
- kollegial & wertschätzend
- „ausgezeichneter“ Arbeitgeber

TAX.CO

WIR SUCHEN SIE:

STEUERFACHANGESTELLTE  
BILANZBUCHHALTER (m/w/d)

WIR BIETEN IHNEN:

- + ein hochmotiviertes, kollegiales Team
- + moderne Arbeitsplätze
- + flexible Arbeitszeiten & Home-Office-Möglichkeit
- + tragfähige Altersvorsorge (TAX.CO-Krypto-Rente)
- + regelmäßige Fort- & Weiterbildungen
- + freie Getränke, Obststeller und „Naschecke“
- + außergewöhnliche Events & Unternehmungen
- + attraktive Vergütungen
- + Gesundheitsleistungen
- + flexible Urlaubsplanung

INTERESSIERT?  
Wir beantworten gerne Ihre Fragen.  
Rufen Sie an unter:  
+49 (0) 9281 / 821 66 - 0



www.taxco-steuerberatung.de/jobs



Wir freuen uns auf Ihre Bewerbung an: info@taxco-steuerberatung.de



Altstadt 6  
95028 Hof/Saale



Wir bilden aus!

## Werde Teil unseres Teams und verändere die Welt nachhaltig!

Wir sind Weltmarktführer für wiederverwendbare Transportverpackungen aus recyceltem Kunststoff. Aus Plastikabfällen entwickelt Cabka innovative Lösungen für den weltweiten Warentransport. Wir bieten spannende Karrieremöglichkeiten mit positiver Wirkung. Für Dich, für unsere Kunden und für den Planeten.

Um weiterhin so erfolgreich zu bleiben, bauen wir unser Team in Weira bei Pößneck weiter auf.

Deine Bewerbung online an:

cabka.com/karriere  
jobs-weira@cabka.com



Unsere Jobangebote

- Elektriker Betriebstechnik (m/w/d)
- Industriemechaniker (m/w/d)
- Maschinen- und Anlagenführer (m/w/d)

Was wir bieten

- 🤝 Starkes und motiviertes Team
- 🕒 Langfristige Perspektive
- € Attraktive Vergütung



Cabka GmbH & Co. KG  
Anne-Frank-Straße 1 | 07806 Weira  
cabka.com

BÜRGERZEIT aktuell

für den Saale-Orla-Kreis, Zeulenroda/Greiz sowie im SAALBOGEN für Saalfeld, Rudolstadt und Bad Blankenburg

Ihre Mediaberaterin für den Saale-Orla-Kreis:

Janett Paeger: Tel. 03663.4 06 67 51



Folge uns auf facebook:  
www.facebook.com/buergerzeit.aktuell/

www.bauhaus.info



Wenn's gut werden muss.

ONLINE

RESERVIEREN



IM FACH-CENTRUM

Einfach Produkte im Online-Shop reservieren und im Fachzentrum abholen.



07548 Gera, Elsterdamm 5

BAUHAUS FACHCENTREN BERLIN GmbH & Co. KG, Sitz: Nahmitzer Damm 26, 12277 Berlin

# Von Solingen darf man seine Wahlentscheidung nicht abhängig machen

### Warum eigentlich nicht?

Von Michael Hauke

Drei Tote mit durchgeschnittener Kehle, acht zum Teil Schwerstverletzte beim Stadtfest in Solingen, der Täter war nicht gefasst – und die Polizei weigerte sich auch 18 Stunden nach der Tat, eine Beschreibung des Mörders zu liefern. Der „Mann“ lief zu diesem Zeitpunkt weiter frei herum und stellt eine lebensbedrohliche Gefahr für die Bevölkerung dar. Aber für die deutsche Polizei sind die Persönlichkeitsrechte des Täters und insbesondere die Verschleierung seiner Identität wichtiger als der Schutz der eigenen Bürger. Obwohl durch Zeugenaussagen in den sozialen Netzwerken inzwischen jeder wußte, dass es sich um einen arabisch aussehenden Täter handelte, wollte die Polizei nichts zum Aussehen des Mörders sagen.\* Die Tagesschau nutzte die Gelegenheit und streute das Gerücht, es könne sich um einen fremdenfeindlichen Anschlag handeln. Der direkt aus Solingen ins Tagesschau-Studio zugeschaltete ARD-Journalist Rupert Wiederwald sagte wörtlich: „War das ein Anschlag, den man verübt hat, weil man beispielsweise vielleicht gegen Ausländer ist?“\* Während seines

Berichtes über die Blockaden gegen den AfD-Bundesparteitag am 29.06.2024 sagte derselbe ARD-Mann, dass es der Stadt Essen „leider“ (!) nicht gelungen sei, den Parteitag zu verhindern.\* Messerattacken sind in Deutschland inzwischen Alltag, die Tätergruppe in den allermeisten Fällen dieselbe. Vielleicht reicht die Täterbeschreibung „Mann“ deswegen auch schon aus. Später wird dann eingeräumt, dass der mutmaßliche Täter – wie so oft – ein ausreisepflichtiger Asylbewerber ist. Der Syrer hätte schon im Januar 2023 abgeschoben werden müssen. Bis zuletzt lebte er völlig unbehelligt in einer Asylunterkunft in der Solinger Innenstadt. Von dort suchte er das „Festival der Vielfalt“ auf – ausgerechnet. Im nur 40 km entfernten Siegen kommt es auf dem dortigen Stadtfest zur gleichen Zeit zu einer Auseinandersetzung zwischen zwei „Männern“. Der eine zückt sein Messer, der andere seine Machete. Das ist kaum noch eine Meldung wert, aber was die Waffen angeht, immerhin auch eine Art der vielgepriesenen „Vielfalt“. Unmittelbar nach der Solinger Tat gibt es dieselben Reflexe wie immer. Nachdem die auf bestialische Weise begangenen Morde bedauert werden, holen Politik und Medien zum großen Schlag „gegen rechts“ aus. Innenministerin Faeser steht für viele, die sich sofort die AfD vorknöpfen: „Lassen Sie sich nicht beeindrucken von denjenigen, die jetzt Hass säen wollen!“\* Wohl bemerkt, es geht nicht um

den Hass auf die Deutschen, den ein Asylbewerber im Blutausch ausgelebt hat, sondern um diejenigen, die diese Zustände kritisieren. Natürlich gibt es auch in Solingen, wie in Mannheim, in Bad Oeynhausen und überall, wo Menschen einem Asylbewerber zum Opfer fallen, anschließend eine Demo gegen rechts – und für noch mehr Vielfalt. 26.113 Messerattacken gab es 2023 in Deutschland. Dieser Wert wird in diesem Jahr noch einmal deutlich übertroffen werden. Messerangriffe gehören inzwischen zum Alltag. Der für Solingen zuständige Wuppertaler Polizeipräsident Markus Röhl bringt die neue Normalität auf den Punkt: „Jeder muss mit sich ausmachen, ob er zu Festivitäten geht, ob er zu Fußballspielen geht, ob er im öffentlichen Personennahverkehr unterwegs ist.“\* Jeder ist selbst verantwortlich, wenn er im öffentlichen Raum abgestochen wird, vielleicht sogar ein bisschen selbst schuld? Nordrhein-Westfalen ist ein CDU-regiertes Land. Ministerpräsident Hendrik Wüst hat nach seinem Amtsantritt die Asylpolitik entscheidend geändert. Ausreisepflichtige Asylbewerber werden in NRW nicht mehr abgeschoben, sondern nach einem halben Jahr direkt in die Kommunen geholt. Dort sollen sich die Illegalen dann integrieren. Der CDU-Ministerpräsident steht damit ganz in der Tradition seiner Partei. Fast genau neun Jahre vor dem Solinger Massenmord, am 25. August 2015, hatte Angela Merkel das bis dahin bestehende Asylverfahren komplett beendet und die Grenzen für jeden geöffnet. Was aus Deutschland seitdem geworden ist, ist allerdings nicht die Sorge von Politik und Medien. Die

Sorge ist, dass sich eine Mehrheit der Menschen gegen die offenen Grenzen richten könnte, eventuell sogar in Wählergebnissen. Und für Wahlen darf das auf keinen Fall „instrumentalisiert“ werden. Ich frage mich allerdings: Warum nicht? Der Bürger hat nur bei Wahlen die Möglichkeit, über solche fürchterlichen Fehlentwicklungen abzustimmen. Für die Politik ist nach einem Messermord jede Demo gegen rechts deswegen so wichtig. SPD und CDU trennt in dieser Beziehung kein Blatt Papier. Die SPD-Vorsitzende Saskia Esken sagte, dass man aus dem Anschlag von Solingen „nicht allzu viel lernen kann“. Der Satz klingt vielleicht dummlich oder naiv, aber er strotzt vor Ehrlichkeit. Würde man daraus lernen, dass man Grenzen schützen, vielleicht sogar gänzlich schließen und ausreisepflichtige Asylanten abschieben müsste, bräche die Grundlage der unkontrollierten Masseneinwanderung weg. Man hat aus allen Gewalttaten immer nur eine Lehre gezogen, und die heißt: Wir brauchen mehr Zuwanderung! Warum sollte sich das nun nach Solingen ändern? \*Zu jeder Aussage finden Sie das entsprechende Video auf dem Telegram-Kanal: „Michael Hauke, Verleger“. Link: t.me/michael\_hauke

# Was die AfD so gefährlich macht

Mit Ausgewogenheit und Objektivität haben ARD und ZDF schon lange nichts mehr zu tun. In vielen Fällen berichten sie völlig faktenbefreit, um das jeweilige Narrativ zu unterstützen. Besonders deutlich wurde es in den Corona-Jahren. Ohne die Lügen der öffentlich-rechtlichen Sender wären all die Maßnahmen nicht möglich gewesen. Beim Klima, bei der Frage von Krieg und Frieden und bei der Zuwanderung: die Einseitigkeit der Öffentlich-Rechtlichen geht ungebremst weiter. Der jahrzehntelange ARD-Journalist Thomas Moser kam in seinem Gastbeitrag in der vergangenen Ausgabe zu dem Schluss: „Wir erleben ein Wahrhaftigkeitsdesaster, das mit demokratischen Verhältnissen nichts zu tun hat.“ Im aktuellen Wahlkampf hatten sich die Anstalten klar positioniert. Sie agierten gegen die AfD, während das BSW in der Regel neutral bis positiv behandelt wurde. Teilweise

überschneiden sich die Forderungen der beiden Parteien. Kommen sie vom BSW, ist die Reaktion der Medien allerdings eine ganz andere. Die Wagenknecht-Partei wurde als koalitionsfähig für SPD und CDU präsentiert. Die AfD wurde hingegen bei jeder Gelegenheit stigmatisiert. Wie kommt das? Zum einen war das BSW die letzte Chance, die bestehenden Machtverhältnisse bei diesen Wahlen zu retten, weil es die Brandmauer gegen die AfD aufrechterhält. Andererseits hat die AfD einen festen Punkt in ihrem Wahlprogramm: Kündigung des Rundfunkstaatsvertrages. Das forderte das BSW nicht ansatzweise. Rein rechtlich kann ein Ministerpräsident mit einer Frist von sechs Monaten zum Jahresende den Staatsvertrag für sein Land kündigen. Das würde bedeuten: alle Bürger in diesem Bundesland müssten ab diesem Zeitpunkt keinen

Rundfunkbeitrag mehr bezahlen. Ein AfD-Ministerpräsident wäre der Alptraum für den ÖRR. Zurzeit erhalten ARD und ZDF rund zehntausend Millionen Euro pro Jahr: zehn Milliarden. Jedes Jahr benötigen sie mehr Geld. Würden die Beitragszahler nur eines Bundeslandes wegfallen, wäre der finanzielle Schaden nicht aufzufangen. Das gesamte System würde kollabieren. Da ARD und ZDF mit den herrschenden Parteien in einem symbiotischen Verhältnis leben, wäre der Ausfall eines Bundeslandes und der damit verbundene Zusammenbruch des Öffentlich-Rechtlichen Rundfunks gleichbedeutend mit dem Kollaps des deutschen Parteiensystems, das sich auf das Macht- und Propagandainstrument Öffentlich-Rechtlicher Rundfunk verlassen kann. Das macht die AfD so gefährlich.

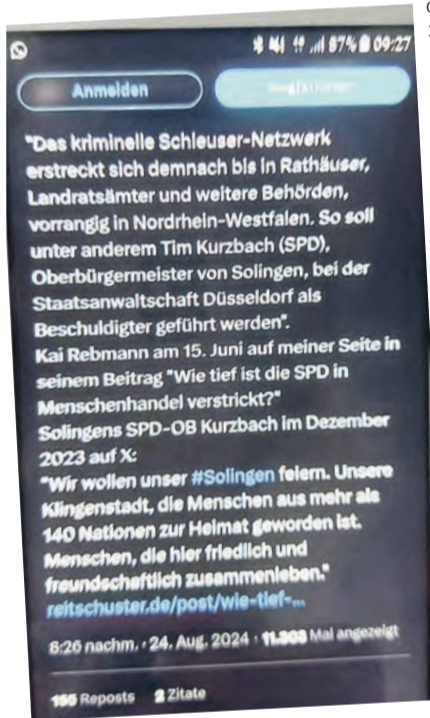
Michael Hauke

# Baumaßnahmen für den SuedOstLink

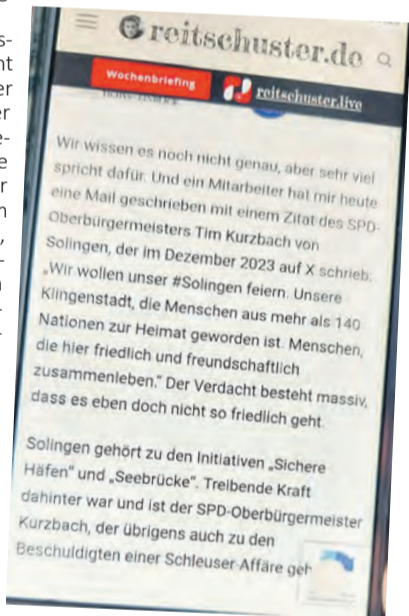
**Berlin, 50 Hertz.** Transmissions GmbH. Der SuedOstLink als Gleichstromverbindung zwischen dem Umspannwerk Wolmirstedt bei Magdeburg und dem ehemaligen Kraftwerksstandort Isar bei Lands- hut ist für die Energiewende entscheidend wichtig. Um den ambitionierten Zeitplan bis zur ersten Inbetriebnahme im Jahr 2027 zu halten, realisieren wir als Vorhabenträger einzelne, punktuelle Maßnahmen bereits parallel zum laufenden Planfeststellungsverfahren. Diese vorgezogenen Maßnahmen laufen in Thüringen und Sachsen bereits seit März. Die Bundesnetzagentur hat die Maßnahmen genehmigt. Voraussetzung für die Erlaubnis durch die Behörde war, dass diese räumlich abgrenzbar, planerisch unstrittig und zudem reversibel, also rückbaubar sein müssen. Zudem liegen die erforderlichen Zu-

stimmungen der Flurstückseigentümer sowie der Bewirtschafter und Pächter vor. Zu diesen Maßnahmen gehören die geschlossenen Querungen von Straßen, Gewässern und Bahnlinien. Hierbei kommen sowohl Rohrvortrieb als auch Spülbohrverfahren zum Einsatz. Zudem errichtet 50Hertz in Thüringen vorgezogen Kabelabschnittsstationen bei Königshofen (Ortsteil von Heidelberg) und Gebersreuth (Gefell) sowie eine kleinere Monitoringstation in Altgernsdorf (Langenwetzendorf).

Weitere geschlossene Querungen sollen folgen. Zudem sollen demnächst in Sachsen zwischen Rodau und Mißlareuth sowie in Thüringen zwischen Heidelberg und Rauda auch Schutzrohre im offenen Grabenbau verlegt und in den Verläufen liegende geschlossenen Querungen vorgezogen gebaut werden.



Das kriminelle Schleuser-Netzwerk erstreckt sich demnach bis in Rathäuser, Landratsämter und weitere Behörden, vorrangig in Nordrhein-Westfalen. So soll unter anderem Tim Kurzbach (SPD), Oberbürgermeister von Solingen, bei der Staatsanwaltschaft Düsseldorf als Beschuldigter geführt werden. Kai Rebmann am 15. Juni auf meiner Seite in seinem Beitrag "Wie tief ist die SPD in Menschenhandel verstrickt?" Solingens SPD-OB Kurzbach im Dezember 2023 auf X: "Wir wollen unser #Solingen feiern. Unsere Klagenstadt, die Menschen aus mehr als 140 Nationen zur Heimat geworden ist. Menschen, die hier friedlich und freundschaftlich zusammenleben." reitschuster.de/post/wie-tief-... 8:26 nachm. · 24. Aug. 2024 · 11.508 Mal angeklickt 106 Reposts 2 Zitate



2025  
Ab 9. September im Handel erhältlich!  
Historisches SCHLEIZ

2025  
Historisches aus dem alten LOBENSTEIN  
Landkreis

BÜRGERZEIT aktuell  
Sport CLASSIXX 2025 vom Schleizer Dreieck  
mit historischen bisher unveröffentlichten Fotos vom Schleizer Dreieck!

Sport CLASSIXX 2025 IDM-Impressionen 2024 vom SCHLEIZER DREIECK  
In Vorbereitung

# Jetzt schon an das nächste Jahr denken

## erhältlich bei:

- SCHLEIZ
- ASS Schleiz
- Buchhandlung im Teehaus
- edeka Glasse
- Elektro Munzert
- Presseshop Kaufland Schleiz
- Stadt-Information „Alte Münze“
- STAR-Tankstelle
- WEKA

- ZEULENRODA
- Presse Shop im Kaufland
- STAR-Tankstelle
- Bücherstube, Markt 11
- BAD LOBENSTEIN
- Buchhandlung am Markt
- edeka Schuldes
- Lotto Franz
- Stadtinformation
- Tankstelle Fischer
- SCHÖNBRUNN
- Gulf Tankstelle

Geraer Straße 12, 07907 Schleiz  
Tel. 03663.4067582  
www.wgvschleiz.de



# Dies & das

# BÜRGERZEIT aktuell

## NACHBAR - RECHT für dich: Baugenehmigung bei Lärmkonflikt

Nach dem im öffentlichen Baurecht geltenden Rücksichtnahmegebot sind Bauvorhaben unzulässig, wenn von ihnen Belästigungen oder Störungen ausgehen können, die nach der Eigenart des Baugebietes im Baugebiet selbst oder in dessen Umgebung unzumutbar sind, oder wenn sie solchen Belästigungen oder Störungen ausgesetzt werden. Welche Anforderungen sich dabei aus dem Gebot der Rücksichtnahme im Einzelnen ergeben, hängt maßgeblich davon ab, was dem Rücksichtnahmebegünstigten einerseits und dem Rücksichtnahmeverpflichteten andererseits nach Lage der Dinge zuzumuten ist. Ist der Standort zum Beispiel schon durch Belästigungen in einer bestimmten Weise vor-

geprägt, so vermindern sich entsprechend die Anforderungen des Rücksichtnahmegebots. Im Verfahren beim Verwaltungsgericht Düsseldorf, 4 K 8859/22, wandte sich ein Gaststätten- und Brauereibetreiber mit genehmigten Biergarten gegen die Baugenehmigung für ein Wohn- und Geschäftshaus in unmittelbarer Nachbarschaft. Er wandte unter anderem ein, dass wegen der besonderen Nähe, der vergleichsweise hohen Besucherzahl und der besonderen Lästigkeit der Biergartengeräusche für die künftigen Anwohner unzumutbare Lärmbelastungen gerade in den Abendstunden und am Wochenende zu befürchten seien, denen sich diejenigen Bewohner, deren Wohnbe-

reiche größtenteils direkt auf den Biergarten ausgerichtet sind, nicht entziehen können. Für einen juristischen Laien mag es ungewöhnlich sein, dass sich derjenige gegen eine Baugenehmigung wendet, von dem die maßgeblichen „Störungen“ ausgehen. Zur Rücksichtnahme ist aber eben nicht nur derjenige verpflichtet, der Emissionen verursacht, sondern auch derjenige, der sich einer emittierenden Anlage aussetzt. Eine heranrückende Wohnbebauung bzw. eine sonstige heranrückende Nutzung verletzt hiernach gegenüber einem bestehenden emittierenden Betrieb das Gebot der Rücksichtnahme, wenn ihr Hinzutreten die rechtlichen immis-

sionsbezogenen Rahmenbedingungen, unter denen der Betrieb arbeiten muss, gegenüber der vorher gegebenen Lage verschlechtert. Dies ist dann der Fall, wenn der Betrieb durch die hinzutretende Bebauung mit nachträglichen immissionsschutzrechtlichen Auflagen rechnen muss. Demnach kann sich auch ein „potentieller Störer“ im Rahmen einer Nachbarklage auf die Unzulässigkeit eines solchen Vorhabens berufen. Jetzt könnte man meinen, dass der „zuletzt Bauende“ die Einwirkungen aus der Umgebung kennt und das Vorhandene hinnimmt, sozusagen auf weitergehenden Schutz verzichtet. Das Verwaltungsgericht Düsseldorf hat dazu aber in seinem Urteil vom 26.08.2024 ausgeführt, dass ein Verzicht auf den ge-

botenen Lärmschutz nicht möglich sei, weil die in diesem Fall aus § 15 Abs. 1 Satz 2, 2. Alt. BauNVO folgende Unzulässigkeit des Vorhabens nicht disponibel ist. Da die Baugenehmigungsbehörde bei Erteilung der Baugenehmigung den Lärmkonflikt nicht berücksichtigt hat und entsprechende Untersuchungen nicht stattgefunden haben, wurde die erteilte Baugenehmigung durch das Verwaltungsgericht aufgehoben. Nach der Überzeugung des Verwaltungsgerichts sind die Befürchtungen des Klägers berechtigt, dass er im Hinblick auf die heranrückende Wohnbebauung Einschränkungen in seinem Biergartenbetrieb ausgesetzt ist. Die Klärung weiterer Fragen wie nach Geruchsimmis-

**Thomas Pieleles**  
Rechtsanwalt

Geraer Straße 12  
07907 Schleiz

Telefon (0 36 63) 40 22 99  
Fax (0 36 63) 40 22 98  
Funk (01 73) 3 56 20 15

RA.Thomas.Pieleles@t-online.de

Kanzlei Thomas Pieleles

nen der Lüftungsanlagen und der Küche bedurfte es damit nicht mehr. Das Urteil ist jedoch noch nicht rechtskräftig. Das Verwaltungsgericht hat die Berufung gegen das Urteil zugelassen, über die das Ober-

verwaltungsgericht für das Land Nordrhein-Westfalen entscheidet.

**Rechtsanwalt Thomas Pieleles**  
– Ihr Rechtsanwalt vor Ort –  
kompetent, vertrauensvoll,  
persönlich.

## Ihr Auto, Ihr Stil – persönliche Beratung die begeistert!

**Saalburg-Ebersdorf.** Der Autopark an der Linde hat für Sie und Ihr Fahrzeug umgebaut – lassen Sie sich von den neuen Möglichkeiten begeistern. Nach 14 Jahren haben sich Anja und Leander Grüner dazu entschieden, den Werkstattbereich des Autoparks an der Linde in Saalburg-Ebersdorf wieder selbst zu führen. Mit dem Team aus vertrauten und neuen Gesichtern bieten sie Ihnen weiterhin das bewährte Leistungsprogramm in gewohnter Qualität an. Dazu gehören der Verkauf und die Finanzierung von Neu- und Gebrauchtwagen, Reparaturen von Fahrzeugen bis sechs Tonnen, Hauptuntersuchungen,

Abgasuntersuchungen, Unfallreparaturen, Glasreparaturen, Klimaservice, Reifenservice inklusive Einlagerung sowie professionelle Fahrzeugaufbereitung.



Das Team vom Autopark an der Linde (v.l.): Leon Klose, Pascal Stütz, Tom Wiegand, Jana Bähr, Holger Pasold, Anja Grüner, Nadin Wirth, Leander Grüner, Christoph Grüner.  
Foto: Autopark an der Linde

Selbstverständlich haben Sie die Möglichkeit, ein Ersatzfahrzeug für die Dauer des Werkstattaufenthaltes zu bekommen. Egal ob stressiger Umzug oder

**AUTOPARK AN DER LINDE**

eine entspannte Urlaubsreise, auch dafür bieten sie die perfekte Lösung – mit den eigenen Mietfahrzeugen. Vertrauen Sie auf die Erfahrung und Leidenschaft für Sie und Ihr Fahrzeug! Besuchen Sie den Autopark an der Linde – das Team um Anja und Leander Grüner freut sich auf Sie!

**Kontakt:**  
Autopark an der Linde  
An der Linde 7,  
07929 Saalburg-Ebersdorf,  
Tel. 036651/380990,  
Email service@autogrüener.de

**VOGTLAND RADIO**  
Hier sind Sie zu Hause!

Altenburg 107,5 MHz  
Plauen 95,4 MHz  
Klingenthal 103,8 MHz  
Gera 104,5 MHz  
Reichenbach 100,5 MHz  
Schleiz 92,4 MHz  
Martinskirchen 103,5 MHz  
Auerbach 88,2 MHz

... jetzt einschalten!

www.VogtlandRadio.de | WhatsApp: 03741 572323 | kostenlose Verkehrshotline: 0800 30 30 113

## „New Work“ als Chance und Herausforderung

**Schleiz. (djd-k)** Ein gutes Arbeitsklima, flexible Arbeitszeitmodelle, individuelle Weiterbildungsmöglichkeiten und eine klare Trennung zwischen Beruf und Privatleben erwartet die Generation Z, die jetzt in den Arbeitsmarkt eintritt, von ihrem Arbeitgeber. Das Konzept des „New Work“ bedeutet ein Umdenken und eine Herausforderung auch für HR-Manager. Das berufsbegleitende Onlinestudium Bachelor New

Work & Transformation Management von Wings etwa, dem Fernstudienanbieter der Hochschule Wismar, vermittelt aktuelles Wissen über die „neuen Arbeitnehmer“ und bietet innovative Lösungsansätze. Ziel ist es, gezielt angehende Manager auszubilden, die dieses Know-how anwenden und Personalthemen als zentrale unternehmerische Aufgabe umsetzen können. Alle Infos: wings.de/newwork



Das Konzept des „New Work“ der Generation Z bedeutet ein Umdenken und eine Herausforderung auch für die Human-Resources-Manager (HR-Manager) eines Unternehmens. Foto: dj-d-k/Wings/Shutterstock/PeopleImages.com - Yuri A

**Gut beraten, gut versichert.**

**Geschäftsstelle**  
**Petermann & Töpfer GbR**  
Mathildenhöhe 32  
07356 Bad Lobenstein  
☎ (03 66 51) 63 20  
Telefax (03 66 51) 6 32 11  
petermann.toepfer@concordia.de

**Concordia. Ein guter Grund.** **CONCORDIA Versicherungen**

ital. Schauspielerin (Gina)	Hunderrasse	schlimme Lagen	knuspriges Klein Gebäck	indisches Frauengewand	Sonderpostzeit (Abk.)	französisch: Seele
3	europ. Fußballbund (Abk.)	Märchenfigur	6	Stichwortverzeichnis	5	insel der griech. Zaubern Circe
Rollvorhang	1	dt. Theaterkritiker † 1948	der Tag in der nord. Sage	grell	2	Aufhebungs machen (ugs.)
Teil des Jahres	franz. Porträtmaler † 1867	irischer Heiliger	Kunstdünger	Teil der Bibel (Abk.)	kl. Hohlraummaß (Abk.)	Abk.: Baden
ein Zweikämpfer	ein Grünion	langbeinige Zugvögel	süd-deutsch: Brötchen	Sprache auf Sri Lanka	1	2
Frauenname	Geschäfte (engl.)	Stadt in Piemont	1	2	3	4
1	2	3	4	5	6	

med. verwendete Droge	Textabschnitt	altes südd. Getreidemaß	Geißblattgewächs	Stadt auf Honshu (Japan)	siechen (ugs.)	nord. Schicksalsgöttin	englisch: Wegschnecke	Feuerwerkskörper
4	Dienstschwur	med.: in natürl. Lage (in ...)	devot gehorchen	veraltet: Ausschank	Zeugnisnote	kleinste Teile der Wortbedeutung	weißer Südafrikaner	barsch, schroff
6	altrom. Kupfermünze	islam. Herrschertitel	Stichwortverzeichnis	österr. Kunsthistoriker †	deutsche Pop-sängerin	Stadt in Böhmen	Abk.: meines Erachtens	südost-europäischer Staat
3	ein Wildgemüse	Teil des Jahres	ein Grünion	ein Zweikämpfer	Frauenname	Geschäfte (engl.)	Stadt in Piemont	Abk.: meines Erachtens
1	2	3	4	5	6			

**BÜRGERZEIT aktuell**

MONATSZEITUNG für den Saale-Orla-Kreis

Gewonnen haben in der Ausgabe vom 02.08.2024 das Buch „Fußball-WM 2010“: **Bernd Borchert, Rosenthal am Rennsteig**, und in der Ausgabe vom 19.07.2024 das Buch „1966 – Fußball-WM England“: **Alexander Seidel, Tanna**. *Herzlichen Glückwunsch!* (Die Gewinne werden zeitnah versendet bzw. wurden telefonisch informiert.) Wenn Sie gewinnen möchten, senden Sie bitte das Lösungswort unter dem Kennwort „SOK“ an [gewinnen@wgvschleiz.de](mailto:gewinnen@wgvschleiz.de) oder [wgvschleiz@gmbh.de](mailto:wgvschleiz@gmbh.de), Geraer Straße 12, 07907 Schleiz. Wir verlosen in dieser Ausgabe das Buch „WM Mexiko 1970“ Vergessen Sie bitte nicht, zur Angabe Ihrer Adresse auch eine Telefonnummer mit anzugeben. Der Rechtsweg ist ausgeschlossen. Einsendeschluss: **23.09.2024**. Der Gewinner wird in der Ausgabe vom 04.10.2024 veröffentlicht.

Teilnahmeberechtigt ist jeder, der das 18. Lebensjahr vollendet hat. Ausgenommen sind Mitarbeiter und deren Angehörige der wgvschleiz GmbH. Der Gewinner wird aus allen Teilnehmern per Los ermittelt und benachrichtigt. Die von Ihnen angegebenen Daten werden nur für die Abwicklung des Gewinnspiels erhoben, verarbeitet und genutzt. Datenschutzhinweis: Wir informieren Sie gemäß der Verordnung (EU) 216/679 (Datenschutzgrundverordnung) über die Verarbeitung Ihrer personenbezogenen Daten. Diese erhalten Sie unter <http://wgvschleiz.de/impresum.html>, <http://wgvschleiz.de/datenschutz.html> sowie unter [http://www.wgvschleiz.de/docu/Kunden%20wgvschleiz\\_neu.pdf](http://www.wgvschleiz.de/docu/Kunden%20wgvschleiz_neu.pdf).

**Ab sofort erhältlich!**

**BÜRGERZEIT aktuell**  
**Sport CLASSIX 2025**  
vom Schleizer Dreieck

in Schleiz bei:  
ASS Schleiz, Buchhandlung im Teehaus,  
Elektro Munzert, Stadt-Information „Alte Münze“,  
STAR-Tankstelle, WEKA

Geraer Straße 12 · 07907 Schleiz  
Tel. 03663.4067582  
[www.wgvschleiz.de](http://www.wgvschleiz.de)

W g v Schleiz  
Werbung, Gestaltung & Verlag  
Wir arbeiten mit Kompetenz, Vertrauen und Zuverlässigkeit.

Ihre Nummer 1 im VOGTLAND für Edelmetall An- und Verkauf

**AN- UND VERKAUF von GOLD UND SILBER ist Vertrauenssache**

**WIR SCHLIESSEN** **BARES FÜR WAHRES** in der Sächsischen Goldbörse am Oberen Steinweg 7 in Plauen.

**Kostenlose Prüf- und Schätztage**

**Aktion: Montag, 9. Sept. 2024 bis Freitag, 13. Sept. 2024**

**Letzte Chance!**

**KOSTENLOSE EXPERTISE GOLD AUF REKORDHOCH MACHEN SIE JETZT IHR GOLD ZU GELD!**

**Etabliertes Familienunternehmen in Sachsen**

Die Sächsische Goldbörse ist ein etabliertes Familienunternehmen mit einem Sitz von zwei Jahrzehnten in Sachsen, das kontinuierlich expandiert. Seit unserer Gründung haben wir uns darauf spezialisiert, einen umfassenden Service im Bereich des Ankaufs und Verkaufs von Edelmetallen und Luxusuhren anzubieten.

**Umfassendes Dienstleistungsangebot**

Unser umfassendes Dienstleistungsangebot umfasst den Ankauf einer Vielzahl von Wertgegenständen, darunter Altgold, Zahngold, Bruchgold, Schmuck, Diamanten sowie Luxusuhren renommierter Marken wie Rolex, Cartier, Omega und A. Lange & Söhne.

Zusätzlich kaufen wir Silber, Silberschmuck und Silberbarren an und bieten den Verkauf von Feingold oder Feinsilber in Form von Münzen oder Barren verschiedenster Hersteller an.

**Schneller, transparenter und kundenorientierter Service**

Unser Service zeichnet sich durch Schnelligkeit, Ehrlichkeit, Transparenz und Genauigkeit aus. Wir bieten unseren Kunden kostenlose Prüfungen und Schätzungen, um den bestmöglichen Wert für ihre Wertgegenstände zu garantieren. Darüber hinaus ermöglichen wir eine sofortige Auszahlung, unabhängig von der Höhe des Verkaufswerts, entweder per Echtzeitüberweisung oder in bar.

**Flexible Abwicklungsmöglichkeiten**

Um unseren Service noch kundenfreundlicher zu gestalten, bieten wir auch Expressabholungen im Umkreis von 50 km sowie kostenlose Hausbesuche im selben Radius an.

**Qualität und Transparenz als Markenzeichen**

Was uns von anderen Mitbewerbern abhebt, ist unsere kompromisslose Hingabe zu Qualität und Kundenzufriedenheit. Bei der Bewertung und Überprüfung der Wertgegenstände haben

unsere Kunden das letzte Wort - wir setzen keinen Verkaufsdruck auf. Zudem garantieren wir einheitliche Kurse in all unseren Filialen, unsere Kunden erhalten Bestpreise.

**Innovation durch modernste Technologie**

Unser Engagement für Transparenz zeigt sich auch in unserem Einsatz modernster Technologie wie dem X-ray-Fluoreszenzmessgerät GOLDScope SD, das die Echtheit von Barren oder Schmuck sofort vor Ort bestätigt. Dies gewährleistet unseren Kunden Sicherheit und Vertrauen in den Ankaufsprozess.

**Kundenzufriedenheit und Erfolg**

Als führendes Unternehmen in der Branche haben wir bereits Tausenden von Kunden geholfen, Geld aus ihrem Gold zu machen. Besuchen Sie die Sächsische Goldbörse und erleben Sie den Unterschied, den wir bieten - schnelle, ehrliche, transparente und genaue Dienstleistungen für Ihre wertvollen Besitztümer.

**Zahngoldsammelaktion**  
NUR GÜLTIG VOM 09.09. - 13.09.2024!

**20%** Im Aktionszeitraum erhalten Sie 20% mehr für Ihr Zahngold.

**Wir kaufen Ihr Zahngold**  
Es spielt keine Rolle, ob Ihr Zahngold sauber oder ungerneigt ist, ob mit oder ohne Zähne oder mit Anhaftungen wie Keramik oder Metall. Bitte scheuen Sie sich nicht, damit vorbei zukommen! Sie werden staunen, was Ihre Goldkronen noch wert sind.

Durchschnittswert: 50 € bis 500 € und mehr für Ihr Zahngold!  
Sofortige Wertermittlung und Barauszahlung!

BGZ

**Gutschein für Ihr Altgold**  
NUR GÜLTIG VOM 09.09. - 13.09.2024!

Gegen Abgabe dieser Anzeige bekommen Sie anstelle ~~10€~~ **20 €** mehr auf Ihr Altgold!

**20€\***

\*ab 10 g Gold jeglicher Art OHNE WENN UND ABER!

BGZ

 <b>Feingold und Goldschmuck</b>	 <b>Luxusuhren</b>	 <b>Silbermünzen</b>	 <b>Zahngold</b>
 <b>Silberschmuck bezahlt 120€</b>	 <b>Goldbarren</b>	 <b>Altgold und Bruchgold</b>	 <b>versilbertes Besteck / Silber-Besteck bezahlt 185€</b>

**Münzen und Barren (ESG Gold-Combibarren, Krügerrandmünzen) in allen gängigen Größen:**

- ✓ als Investmentanlage mit Inflationsschutz
- ✓ als Risikoabsicherung
- ✓ als Portfolioeimischung
- ✓ als Überraschung (als Geschenk für Ihre Liebsten)
- ✓ Diskretion steht bei uns an aller erster Stelle. Überzeugen Sie sich selbst.
- ✓ auch als anonymes Tafelgeschäft möglich
- ✓ auch im Tausch gegen Ihr Altgold möglich

**Bitte rufen Sie uns bezüglich der Bestellung an.**  
Eine vorherige Anmeldung ist dafür erforderlich, da wir diese Wertgegenstände im Banksafe verwahren.

**Kommen Sie vorbei und bringen Sie Uhren oder Ihren Goldschmuck mit!**

Unser Fachmann prüft und schätzt Ihren Schmuck, Uhren, Silber etc. sowie auch Bestände aus Nachlässen, Erbschaften und Haushaltsauflösungen individuell und berät Sie mit einer kostenlosen Expertise. Wir sind zertifizierter, eingetragener Goldhändler auf GOLD.de



**SÄCHSISCHE GOLDBÖRSE**

Oberer Steinweg 7  
(gegenüber der Commerzbank / neben Reisedienst Kaiser)



**Sächsische Goldbörse Plauen**  
Oberer Steinweg 7  
08523 Plauen

info@diegoldboerse.de  
03741 - 1 38 12 28

**Öffnungszeiten:**  
**Montag - Freitag**  
**9.30 - 17.00 Uhr**

nach 17 Uhr ist auch ein Termin möglich, mit vorheriger telefonischer Vereinbarung!

# Möbelwelt

Vorsprung durch Erfahrung in Möbel & Küchen

## Oppurg/Grünau Kurier

Möbelwelt Grünau GmbH • Grünau 3 • 07381 Oppurg • Telefon 0 36 47 / 46 71-0

W21. Jahrgang | Nummer 07 | Ausgabe September 2024



### Editorial

Martina & Matthias Bernhardt, Hausleitung Möbelwelt

Herzlichen Dank für Ihre

langjährige Treue und das Vertrauen, das Sie uns entgegenbringen! Als kleines Dankeschön bieten wir Ihnen nun attraktive Rabatte auf unsere Serviceleistungen, wie Lieferung und Montage. Besuchen Sie uns und profitieren Sie von diesen besonderen Vorteilen. Wir freuen uns darauf, Ihnen als verlässlicher Partner bei allen Einrichtungsfragen in der Region zur Seite zu stehen. Ihr Wohl liegt uns am Herzen, und wir sind stolz darauf, Sie unterstützen zu dürfen. Nutzen Sie die Gelegenheit und machen Sie es sich schon jetzt für den Herbst gemütlich. Wir freuen uns, Sie persönlich in unserer Ausstellung zu begrüßen...

Martina & Matthias Bernhardt



Ein Stück Zuhause: Für Familie Schwalbe ist die neue Einbauküche der Mittelpunkt des Familienlebens. Komfort, Stil und Funktionalität machen den Alltag zum Vergnügen.



## Attraktive Angebote nutzen

Wohnen special gestartet: 25 Prozent Rabatt auf Serviceleistungen

Die Möbelwelt Grünau in Oppurg lädt ab sofort zu einem besonderen Highlight ein: Das Große Wohnen Special. Mit einem breiten Spektrum an verlockenden Angeboten lockt das renommierte Möbelhaus zahlreiche Kunden in seine Filialen. Im Rahmen dieser Aktion präsentiert die Möbelwelt die besten Angebote in allen Abteilungen.

Egal ob für das Wohnzimmer, Schlafzimmer, die Küche oder das Bad – hier findet jeder Kunde das passende Möbelstück, das seinem Zuhause eine frische Note verleiht. Ein besonderer Vorteil dieser Aktion ist der satte Rabatt von satten 25 Prozent auf die Lieferung und Montage der neu erworbenen Möbel oder Einbauküchen. Dies bedeutet für die

Kunden nicht nur eine Ersparnis beim Einkauf während der „Wohnen special“ Aktionstage, sondern auch bei der professionellen Installation ihrer neuen Einrichtung. Zudem steht das kompetente Fachpersonal stets bereit, um Neu- und Stammkunden jederzeit umfassend zu beraten und bei der Auswahl der perfekten Möbel zu unterstützen.



### STELLENANZEIGE

**Auch Quereinsteiger: Verkäufer(in)**

**Wir suchen Sie! Jetzt durchstarten als Einrichtungsberater(in)**

Ideal auch für Quereinsteiger. Wir arbeiten Sie ein!

Sie haben eine Leidenschaft für Einrichtungsdesign und Kundenberatung? Dann sind Sie bei uns genau richtig! Wir suchen eine(n) motivierte(n) Möbel-/Küchenberater(in), der/die unsere Kunden bei der Gestaltung ihres Wohnraums oder ihrer Traumküche unterstützt.

#### Ihre Aufgaben:

- kompetente Beratung unserer Kunden
- Erstellung von individuellen Einrichtungskonzepten
- Verantwortung für den Verkaufsprozess von der Planung bis zur Umsetzung

#### Wir bieten:

- abwechslungsreiche Tätigkeit im dynamischen Team
- attraktive Vergütung und Bonusmöglichkeiten
- Entwicklungsmöglichkeiten und Weiterbildung
- angenehmes Arbeitsumfeld in einem innovativen Unternehmen

Möbelwelt Grünau GmbH  
Grünau 3 • 07381 Oppurg  
oder per Mail an:

moebelwelt@t-online.de



# WOHNEN special

Die besten Angebote.  
Aktionszeitraum:  
Ab sofort bis 30.9.2024

ab sofort  
**Service-Aktion:**

# 25% Rabatt\*

auf die Lieferung & Montage Ihrer neuen Möbel

\*Aktion gilt nur bei Neuaufträgen, nicht auf bereits getätigte Käufe und Werbeware unserer Kundenzeitung „Möbelwelt Kurier“. Nicht kombinierbar mit anderen Rabatt-Aktionen. Lieferung und Montage im Umkreis von 40 Kilometern im den Firmensitz in 07381 Oppurg.



#### MODERNE WOHNWAND

Front Arktis grau, Oberfläche lackiert, Korpus außen Arktis grau, Oberfläche lackiert / innen Arktis grau Melamin NB, Frontglas & Seitenverglasung Parsol grau, Glasböden Parsol grau Rückwand sichtbar in Riss Eiche, furniert Griffe Metall Nickel matt / Schubkästen Unterflurführung gedämpft, Türen gedämpft B/H/T ca. 326 x 207 x 50 cm

**1698,- €**

WERBE-ABHOLPREIS  
Ohne Beleuchtung und Dekoration, nicht im Werbepreis enthalten



MODERNE ECK-GARNITUR, Flachgewebe-Stoffbezug Flieder, Federkern auf Wellenunterfederung, Füße Metall, Stellfläche ca. 307 x 173 cm, ohne Funktion, Dekoration und Kopfstützen ab

**1198,- €**

WERBE-ABHOLPREIS

Viele Farben und Bezüge zum individuellen Preis!

Kopfstützen gegen Aufpreis



## INHALTSVERZEICHNIS

VERSTECKTE PREISERHÖHUNG  
Warnhinweise auf Mogelpackungen im Supermarkt werden gefordert 2

HUND, KATZE ODER GOLDFISCH  
Bevor man ein Haustier anschafft, gibt es einiges zu beachten 2

LEBENSHALTUNGSKOSTEN  
Von Ägypten bis Vietnam: Wo das Leben günstiger ist als bei uns 6

LECKER BACKEN  
Leckerer Apfel-Crumble im Möbelwelt-Rezept-Tipp des Monats 6

HIRNJOGGING  
Zahlenübungen trainieren das Gehirn wie Sport unsere Muskeln 6





vom 5. bis 13. Oktober 2024

**Samstag 05.10.2024**

**Auftaktveranstaltung** mit Kirchenprogramm und Abendkonzert „Komm herein in das Haus“ mit Gerhard Schöne, Zeit und Ort: 19:00 Uhr Kirche Schlettwein, Tickets online unter: [www.konsum.buschfunk.com](http://www.konsum.buschfunk.com), Preis 22,50 € / erm. 17,60 €

**Sonntag 06.10.2024**

**Eröffnung** der Festtage mit Vortrag über die Geschichte von Schlettwein durch Thomas Quack (Landesamt für Denkmalpflege und Archäologie) Präsentation originaler Fundstücke, Zeit und Ort: 15:00 Uhr Bergschlösschen mit Kaffee und hausgebackenem Kuchen, Eintritt frei!

**Donnerstag 10.10.2024**

Historischer **Vortragsabend** mit Film- und Bildmaterial aus der Geschichte der Schlettweiner Kirmes sowie der Schlettweiner Vereine, Zeit und Ort: 19:00 Uhr Pfarrgarten der Schlettweiner Kirche, Eintritt frei!

**Freitag 11.10.2024**

**Dorfkino** für Kinder und Jugendliche, Zeit und Ort: 17:30 Uhr Zirkuszelt im Pfarrgarten der Schlettweiner Kirche, Eintritt frei! Einlass ab 17:00 Uhr **Abendveranstaltung** mit DJ Böhm und traditionellem Kirmesprogramm, Zeit und Ort: 20:00 Uhr im Bergschlösschen, Eintritt VWK: 5,00 € Abendkasse: 10,00 €

**Samstag 12.10.2024**

**Buntes Dorfreiben** mit versch. Attraktionen: Dorf Rundgang, Tschu-Tschu-Bahn, Fischerei, Schmiede, Modellbauclub Tierschau, Traktorenausstellung, Landmarkt, Kindertrödel, Chorsingen, Kinder- und Jugendmeile uvm., Zeit und Ort: 10:00 - 17:00 Uhr im gesamten Dorf, Eintritt frei!  
**Traditionelle Kirmesveranstaltung** mit der Partyband F.O.X.X. und Rahmenprogramm durch den CCS, Zeit und Ort: 19:30 Uhr im Bergschlösschen, VWK: 10,00 € Abendkasse 15,00 €, **DJ-Party im Zirkus** mit „Die Rebellen“, Antony R., DKRNI, Acina und Tech.Dive, Zeit und Ort: 21:00 Uhr Zirkuszelt im Pfarrgarten der Kirche Schlettwein, VWK: 10,00 € Abendkasse 15,00 €

**Sonntag 13.10.2024**

**Gottesdienst**, Zeit und Ort: 9:30 Uhr Kirche Schlettwein, **Musikalischer Frühschoppen** mit den „Reinstädter Musikanten“, Zeit und Ort: 10:00 Uhr im Bergschlösschen, Eintritt 5,00 € Mittagstisch mit Vorbestellung, **Historischer Festumzug**, Zeit und Ort: 14:00 Uhr im gesamten Dorf, Eintritt frei! **Abschlussveranstaltung** mit der Band „Dreiklang“ und Kirmesbegräbnis, Zeit und Ort: 17:00 Uhr Bergschlösschen, Eintritt frei!

## Versteckten Preiserhöhungen erkennen

Verbrauchertäuschung im Supermarkt: Warnhinweise auf Mogelpackungen gefordert

Die Packung Streichfett hat auf einmal nur noch 400 Gramm statt 500 Gramm Inhalt oder ein Orangensaft wird vom Fruchtsaft zum Fruchtnektar mit Zuckerwasser – bei gleichbleibendem oder sogar steigendem Preis. Solche Mogelpackungen finden sich immer häufiger im Supermarkt. Für Verbraucher sind diese versteckten Preiserhöhungen auf den ersten Blick oft kaum zu erkennen. In Frankreich müssen Lebensmitteleinzelhändler seit dem 1. Juli 2024 Mogelpackungen durch einen Hinweis am Regal kennzeichnen. Auch in Deutschland muss es endlich vorgehen. Der Verbraucherzentrale Bundesverband (vzbv) und die Verbraucherzentrale Hamburg fordern die Bundesregierung auf,



tengünstigere Inhaltsstoffe). „Viele Menschen bemerken nicht, wenn sie bei ihrem täglichen Einkauf zu einer Mogelpackung greifen. Eine reduzierte Inhaltsmenge bei gleichbleibendem Preis fällt oft nicht direkt auf. Noch schwieriger ist es für Verbraucherinnen und Verbraucher zu erkennen, wenn Hersteller hochwertige Zutaten durch minderwertige austauschen“, so Michael Knobloch, Vorstand der Verbraucherzentrale Hamburg. „Die Verärgerung der Menschen ist riesig.“ „In Zeiten hoher Lebensmittelpreise sparen einige Hersteller an Inhalt und Qualität und täuschen so Verbraucher“, so Pop. „Die Bundesregierung muss dieser Verbrauchertäuschung einen Riegel vorschieben.“ (vzbv)

## Hund, Katze oder doch ein Goldfisch?

Bevor man für die Familie ein Haustier anschafft, gilt es einiges dabei abzuwägen

Kaninchen werden sehr zutraulich, wenn man viel Zeit mit ihnen verbringt. Wellensittichen zuzusehen, wie sie sich gegenseitig putzen und füttern, wärmt einem das Herz. Jedes Haustier hat etwas für sich. Doch bevor man für die Kinder eines ins Haus holt,

gilt es einiges abzuwägen. Anschaffung, Futter, Steuer, Haftpflichtversicherung, das alles kann schnell teuer werden - insbesondere bei Hunden schreibt das Apothekenmagazin "ELTERN". Für einen Hund, der etwa 14 Jahre alt wird, belaufen sich

die durchschnittlichen Kosten laut dem Deutschen Tierschutzbund auf insgesamt mindestens 20 000 Euro, für eine Katze, die durchaus 16 Jahre alt wird, auf 13 000 Euro - aber nur, wenn nichts gesundheitlich schiefliegt. Dennoch haben sich in Deutschland

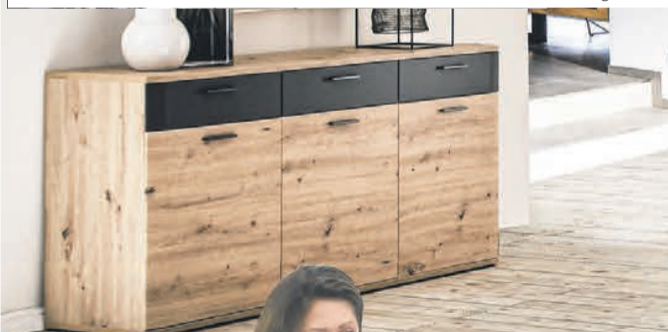
etwa zehn Millionen Menschen für einen Hund entschieden, 16 Millionen für eine Katze. Für welches Tier man sich auch entscheidet, einen Rat sollte man bei der Wahl unbedingt befolgen: "Finger weg von Modetieren und Qualzuchten." (ots)

# Komfort neu entdecken.

Entdecken Sie Ihren perfekten Look für Ihr Zuhause bei der Möbelwelt in Oppurg.



Kombinieren nach Lust und Laune: Stellen Sie sich dank großem Typenplan Ihre Wohnwand nach Ihren persönlichen Bedürfnissen einfach selbst zusammen. Wir planen gemeinsam vor Ort auf den Zentimeter genau.



planpolster®



**WOHNWAND**, Fronten in Balkeneiche tiefzieh NB, Korpus Balkeneiche Melamin NB, Absetzungen in anthrazit tiefzieh NB, Front- und Seitenverglasung Parsol grau, Glasböden Klarglas, Griffe Metall iron black, B/H/T ca. 330 x 198 x 50 cm (bei 2 x 10 cm Typenabstand)

**1399,- €**

WERBE-ABHOLPREIS  
Ohne Beleuchtung und Dekoration, nicht im Werbepreis enthalten



optional:  
• Boxspring  
• 2 Sitzhöhen  
• 2 Sitztiefen



Preisgleich in Kaltschaum-Polsterung soft

**WOHNLANDSCHAFT**, Stoff Caruso Mandel, Kontrastnaht / Kappnaht beige, Sitz Federkern, Sitzhöhe 46 cm, Sitztiefe 53 cm, Massivholzfuß Wildeiche geölt ca. 11 cm, inkl. Kopfpolsterverstellung, Rücken echt, Stellmaß ca. 254 x 224 cm

**1499,- €**  
WERBE-ABHOLPREIS



Bettfunktion (Aufpreis)



Bettkasten (Aufpreis)

# Komfort neu entdecken.

Entdecken Sie Ihren perfekten Look für Ihr Zuhause bei der Möbelwelt in Oppurg.

Das Eiche-Echtholzurnier ist fein gemasert und sanft strukturiert – Holz pur für harmonisches Design, das Ihrem natürlichen Einrichtungsstil entspricht. Dazu kommen detailverliebte Akzente in der Rückwand: Matt lackierte Flächen oder Holz-Elemente setzen sanfte Kontraste und werden von dimmbaren LED-Leuchten in Szene gesetzt.

**VENJAKOB**  
Beleuchtung gegen Aufpreis erhältlich. (Nicht im Werbepreis enthalten)

✓8 Höhenraster  
✓6 Breitenraster  
✓4 Tiefenraster

**PLAN** <sup>×</sup>  
**WOHNWAND**  
Kombi Eiche rustico hell geölt Rückwand anthrazit matt, B/H ca. 385 x 207 x 53 cm

**3149.-**  
WERBE-ABHOLPREIS

Holz und Glas gehen handwerklich fließend ineinander über und bilden eine Einheit – Möbel in Vollendung, Made by Venjakob - erhältlich in Oppurg.

**SIDEBORD**, gegen Aufpreis erhältlich

**Ottomane**  
B **1585.-**  
WERBE-ABHOLPREIS

**HÖCKER** gegen Aufpreis erhältlich

**2-Sitzer**  
A **1679.-**  
WERBE-ABHOLPREIS

**MADE IN GERMANY** **QUALITÄT AUS THÜRINGEN** **FUNKTIONS-AUSWAHL** **XXL TYPEN-PLAN** **WIELE BEZÜGE & FARBEN ZUM INDIVIDUELLEN PREIS** **SITZTIEFE 56/75 cm** **SITZHÖHE 42/46/49 cm** **KOMFORT-SITZ** **SOFT-SITZ**

**DIETSCH** Polstermöbel zum Wohlfühlen

**POLSTERKOMBINATION (A+B)**, Bezug Stoff Deluxe (Stoff-Gr. 1), bestehend aus: Sofa 2-sitzig mit 2 Armteilen, Breite ca. 225 cm inklusive 2x Sitztiefenverstellung und Einzelottomane mit einem Armteil rechts, ca. 110 x 200cm inklusive 2x Sitztiefenverstellung, Soft-Sitz, Sitzhöhe 46 cm

## IM GRUNDE EIN ORIGINAL DER NATUR. IM KERN BUCHE.

**Kernbuche Massiv:** Unsere Kernbuche stammt aus dem Herz des Buchenstammes mit teilweise angeschnittener Markhöhle. Der bräunlich gefärbte Rand der Markhöhle prägt den Charakter der Kernbuche.

**Riffbuche:** Um den Charakter einer durch Wind und Wetter gezeichneten Holzfläche zu erhalten, werden die Holzflächen zunächst mit einem speziellen Granulat gestrahlt. Dadurch werden die weichen Teile der Holzoberfläche entfernt, was sie extrem rau macht. Mit einer Bürstmaschine und in aufwendiger Handarbeit werden diese Oberflächen geglättet und mit Wasserlack und Wachs überzogen.

**MASSIVE WOHNWAND**  
Kernbuche massiv, Hirnholz-Applikationen in der Front, Riffoptik-Holz als Rückwand, B/H/T ca. 359 x 176 x 44 cm, ohne Beleuchtung, ab

**3849.-** **hartmann**  
WERBE-ABHOLPREIS Von der Natur empfohlen.

**MADE IN GERMANY** **MASSIVHOLZ**

Kreativ einrichten: Der große Typenplan garantiert individuelle Einrichtungsplanungen.

Heißen Sie unser Kernbuchen-Programm Knud in Ihren vier Wänden willkommen. Im Mittelpunkt steht bei ihm das massive Kernbuchenholz, in dem originale Risse und Flügeläste erkennbar sind und das zum Teil eine moderne Beizung in Anthrazit erhalten hat. Die markanten Hirnholzscheiben kommen dank des Akzentrahmens in Anthrazit noch stärker zur Geltung und der Massivholzcharakter wird durch die beleuchteten, sandgestrahlten Rückwände gestärkt.

**MADE IN GERMANY** **QUALITÄT AUS THÜRINGEN** **FUNKTIONS-AUSWAHL** **XXL TYPEN-PLAN** **WIELE BEZÜGE & FARBEN ZUM INDIVIDUELLEN PREIS** **SITZTIEFE 52 cm** **SITZHÖHE 43/46/48 cm** **KOMFORT-SITZ** **SOFT-SITZ**

**PLANUNGSBEISPIEL V20**  
Kernbuche massiv, B/H/T ca. 324 x 213 x 44 cm

**PLANUNGSBEISPIEL ESSZIMMER**

**ESSTISCH** B/H/L 95 x 76 x 190/290 cm  
**SIDEBORD** B/H/T 182 x 82 x 44 cm  
**WANDPANEEL** B/H/T 168 x 29 x 23 cm

In vielen Bezügen und Farben zum individuellen Preis erhältlich.

**DIETSCH** Polstermöbel zum Wohlfühlen

**QUALITÄTS-GARNITUR KIEL**, in Stoffbezug (Stoffgruppe 1), Farbe natur, Sitzqualität Komfort, Möbelgleiter schwarz, Sitzhöhe 46 cm, Sitztiefe 52 cm, bestehend aus:  
**A| SOFA 3-SITZIG**, 2 Armteile, Rücken Nessel, ohne Kopfteilverstellung, B/H/T ca. 195 x 103 x 92 cm  
**B| SESSEL**, Rücken echt, ohne Kopfteilverstellung, B/H/T ca. 83 x 103 x 92 cm

**1159.-** **WERBE-ABHOLPREIS**

**Bettfunktion (Aufpreis)** **Relaxfunktion (Aufpreis)**

**KOMFORT-SESSEL** B/H/T ca. 83 x 103 x 92 cm, je **559.-** **WERBE-ABHOLPREIS**

Aktionszeitraum: Ab sofort bis 30.9.2024

# Küchen zum Aktionspreis

Design & Funktionalität sind in unseren Küchen vereint. Jetzt mit XXL-Auswahl vor Ort.



**SPARTIPP**  
Viel Küche fürs Geld!

**E A G**  
Kühlschrank  
BSSA210K4SN

nobilis beko elica



**4798.-**

WERBE-ABHOLPREIS  
Ohne Beleuchtung und Dekoration, nicht im Werbepreis enthalten

\*Spektrum A+++ bis D, \*\*Spektrum A bis G, Ansatzrutsch, Stuhl und Regale nicht im Werbe-Preis enthalten

**KÜCHE ANCHOR B229954**, Front & Korpus Laser Taupegrau, APL Nussbaum NB, Griff Schwarz, inkl. Beko Backofen BBIM173N0BMPE (EEK A+\*), Beko Ceranfeld HII64400MTX, Beko Kühlschrank BSSA210K4SN (EEK E\*\*), Elica Flachlüfter ELITE1460D (EEK D\*), Rodi Spüle Okio Line Deep, Blanco Armatur Daras, Maße ca. 285 x 345 cm



**E A G**  
Kühlschrank  
EVKSS35220



SIEMENS Amica

**4998.-**

WERBE-ABHOLPREIS

**KÜCHE GLENNIE 70460513/5**, Front Cora Honey Oak, Paula schwarz seidenmatt, Korpus Honey Oak, Arbeitsplatte Mocca, Griff Schwarzbraun, inklusive Siemens Herd HE510ABR2 (EEK A\*), Ceranfeld EA645GE17, Flachschrilmhaube LI63LD526 (EEK C\*), Leiste LZ46551, Amica Kühlschrank EVKSS35220 (EEK E\*\*), Blanco Spüle Tipo 45S, Blanco Armatur Daras, Maß ca. 285 cm x 3750 cm, \*Spektrum A+++ bis D, \*\*Spektrum A bis G

## Ihr Rundum-Sorglos-Paket von der Planung bis zur professionellen Montage!

### PERFEKTER SERVICE

Wir arbeiten nur mit den besten Herstellern zusammen, um sicherzustellen, dass Ihre Küche nicht nur schön aussieht, sondern auch langlebig und funktional ist. Unsere Küchenexperten werden Sie durch jeden Schritt des Prozesses begleiten - von der Beratung und Planung bis zur Lieferung und Installation. Wir sind stolz darauf, unseren Kunden ein nahtloses und stressfreies Erlebnis zu bieten.

*von A bis Z*



**Persönliche Beratung**  
durch perfekt geschulte Küchenprofis.



**Aufmaß vor Ort**  
Wir nehmen gerne vor Ort exakt Maß.



**Moderne Planung**  
Visualisierung auf dem PC mit 3D-Vorschau.



**Pünktliche Lieferung**  
sauber und zuverlässig zum vereinbarten Termin.



**Perfekte Montage**  
durch erfahrene Profis mit viel Liebe zum Detail.



**Alle Anschlüsse**  
für sorgenfreien Start in den Küchenalltag.



**E A G**  
Kühlschrank  
KI32LVFE0

SIEMENS



**6098.-**

WERBE-ABHOLPREIS

**KÜCHE GENEVA 70460811/10**, Front Jette Greige seidenmatt / Cora Coffee Oak, Korpus Coffee Oak, Arbeitsplatte Coffee Oak / Marmor Bianco NB, Griff Edelstahlfarbig, inklusive Siemens Backofen HB510ABR1 (EEK A\*), Kühlschrank KI32LVFE0 (EEK E\*\*), Ceranfeld Autark ET645HE17, Flachschrilmhaube LI63LD526 (EEK C\*), Leiste LZ46551, Blanco Spüle Tipo 45S, Blanco Armatur Daras, Maß ca. 303 cm + 183 cm, \*Spektrum A+++ bis D, \*\*Spektrum A bis G



**E A G**  
Kühlschrank  
KI32LVFE0

SIEMENS



**6798.-**

WERBE-ABHOLPREIS

**KÜCHE HAYES 70460803/6**, Front Lara Quarzgrau seidenmatt / Nebelgrau Seidenmatt, Korpus Quarzgrau / Nebelgrau seidenmatt, Arbeitsplatte Moon, Griff schwarz gepulvert, inklusive Siemens Backofen HB510ABR1 (EEK A\*), Kühlschrank KI32LVFE0 (EEK E\*\*), Elica Muldenlüfter PRF0167054 (EEK A\*), Blanco Spüle Tipo 45S, Blanco Armatur Daras, Maß ca. 300 cm + 183 cm



**E A G**  
Kühlschrank  
KI82LVFE0

nobilis SIEMENS Amica



**7598.-**

WERBE-ABHOLPREIS

**KÜCHE DOVER B229901**, Front Laser, Taupegrau, Korpus Taupegrau, Arbeitsplatte Basalt Taupegrau, Griff LINE N Taupegrau, inklusive Siemens Backofen HB510ABR01 (EEK A\*), Siemens Ceranfeld ET645HE17, Siemens Kühlschrank KI82LVFE0 (EEK E\*\*), Amica Dunsthaube KH17402S (EEK C\*), Blanco Spüle Tipo 45S, Blanco Armatur Daras, Maße ca. 240 + 305 x 305 cm, \*Spektrum A+++ bis D, \*\*Spektrum A bis G



**E A G**  
Kühlschrank  
EKGC 16156

nobilis SIEMENS Amica



**8198.-**

WERBE-ABHOLPREIS

**KÜCHE FARGO B229955**, Front Cascada, Lacklaminat, Weiß, Korpus Weiß, Arbeitsplatte Eiche Havanna NB, Griff Schwarz, inklusive Xtra Hob Muldenlüfter XTRAVENT373F80 (EEK A\*), Siemens Backofen HB510ABR01 (EEK A\*), Amica Kühlschrank EKGC 16156 (EEK E\*\*), Blanco Spüle Tipo 45S, Blanco Armatur Daras, Maße ca. 335 + ca. 183,4 x 100 cm, \*Spektrum A+++ bis D, \*\*Spektrum A bis G

# KÜCHEN-POWER-TAGE IN OPPURG

+++ Besuchen Sie eines der schönsten Küchenstudios der Region // direkt an der B281 bei Pößneck +++



**KÜCHE FLEMINGSBURG 70460814/1**, Front Leni Soft Groove, Korpus Greige, Arbeitsplatte Rock Kiesel, Griff Schwarz, inklusive Siemens Backofen HB510ABR1 (EEK A\*), Kühlschrank KI41RVFE0 (EEK E\*\*), Ceranfeld Autark ET645HE17, Amica Wandesse KH17402S (EEK C\*), Blanco Spüle Tipo 45S, Blanco Armatur Daras, Maß ca. 186 cm x 317 cm, \*Spektrum A+++ bis D, \*\*Spektrum A bis G

**5298.-**  
WERBE-ABHOLPREIS



**KÜCHE BASILE 70460101/7**, Front Amelie Sand, Korpus Sandbeige, Arbeitsplatte Sand NB, Griff Schwarz, inklusive Siemens Backofen HB510ABR1 (EEK A\*), Kühlschrank KI32LVFE0 (EEK E\*\*), Ceranfeld ET645HE17, Amica Dunsthaube KH17402s (EEK C\*) Blanco Spüle Tipo 45S, Blanco Armatur Daras, Maß ca. 187 cm + 305 cm x 265 cm, \*Spektrum A+++ bis D, \*\*Spektrum A bis G

**5998.-**  
WERBE-ABHOLPREIS

## XL-Mega-Deal:

Der beste Deal des Jahres!

Aktion gilt nur bei Neuaufträgen, nicht auf bereits getätigte Käufe und Werbeware unserer Kundenzeitung „Möbelwelt Kurier“. Nicht kombinierbar mit anderen Rabatt-Aktionen. Rabatt gilt auf empfohlene Verkaufspreislisten für Holzteile bei Küchenkauf der Hersteller. Lieferung und Montage im Umkreis von 40 Kilometern im den Firmensitz in 07381 Oppurg.



# 50%

**Rabatt** auf alle Holzteile für frei geplante Einbauküchen

# 25%

**Rabatt** auf die Lieferung & Montage



**KÜCHE SUMMERLIN B229947**, Front Riva, Beton Sand NB / Nussbaum NB, Korpus Sand, Arbeitsplatte Beton Sand NB, Griff LINE N Sand, inklusive Bora Muldenlüfter GP4U, Siemens Backofen HB510ABR01 (EEK A\*), Siemens Kühlschrank KI31RVFE0 (EEK E\*\*), Blanco Spüle Tipo 45S, Blanco Armatur Daras, Maße ca. ca. 280 + ca. 201,6 x 81,6 cm, \*Spektrum A+++ bis D, \*\*Spektrum A bis G

**7298.-**  
WERBE-ABHOLPREIS



**KÜCHE AUGUSTA B229943**, Front Touch, 340 Lacklaminat, schwarz supermatt / Structura, Eiche Sierra NB, Korpus Eiche Sierra NB, Arbeitsplatte Eiche Sierra NB, Griff Schwarz, inkl. Xtra Hob Muldenlüfter XTRAVENT373F60 (EEK B\*), Siemens Backofen HB510ABR01 (EEK A\*), Siemens Kühlschrank KI82LVFE0 (EEK E\*\*), Blanco Spüle Tipo 45S, Blanco Armatur Daras, Maße ca. 300 + ca. 183,2 x 98,9 cm, \*Spektrum A+++ bis D, \*\*Spektrum A bis G

**7498.-**  
WERBE-ABHOLPREIS



**KÜCHE SEEK B229945**, Front Senso, Schiefergrau / Alpinweiß, Korpus Schiefergrau / Alpinweiß, Arbeitsplatte Walnuss natur NB, Griff LINE N Schiefergrau, inklusive Xtra Hob Muldenlüfter XTRAVENT373F80 (EEK A\*), Siemens Backofen HB510ABR01 (EEK A\*), Siemens Kühlschrank KI22LVFE0 (EEK E\*\*), Blanco Spüle Tipo 45S, Blanco Armatur Daras, Maße ca. 301,6 + ca. 183,2 x 95,9 cm, \*Spektrum A+++ bis D, \*\*Spektrum A bis G

**8198.-**  
WERBE-ABHOLPREIS



**KÜCHE BLUEWATER B229939**, Front Laser, Schwarzbeton NB / Riva, Eiche San Remo NB, Korpus Schiefergrau, Arbeitsplatte Schwarzbeton NB / Pultplatte Eiche San Remo NB, Griff LINE N Schiefergrau, inklusive Bora Muldenlüfter GP4U, Siemens Backofen HB510ABR01 (EEK A\*), Siemens Kühlschrank KI41RVFE0 (EEK E\*\*), Blanco Spüle Tipo 45S, Blanco Armatur Daras, Maße ca. 390 + ca. 213,2 x 107 cm, Spektrum A+++ bis D, \*\*Spektrum A bis G

**9598.-**  
WERBE-ABHOLPREIS

## Hirnjogging mit Ihrer Möbelwelt Grünau

Zahlenübungen trainieren das Gehirn genauso wie Sport unsere Muskeln, machen Spaß und halten nebenbei auch unsere grauen Zellen fit. Wer regelmäßig Denkspiele ausübt, steigert spürbar seine Konzentration und bekämpft Vergesslichkeit. Bereits wenige Minuten reichen am Tag, um geistig topfit und leistungsfähig zu bleiben. Ihr Möbel Bödewig wünscht viel Spaß beim Lösen.

### Sudoku

So einfach funktioniert es: Füllen Sie jedes Diagramm mit Zahlen von 1 bis 9 aus, wobei in jeder Zeile, jeder Spalte und in jedem der neun 3x3-Felder jede Zahl nur einmal vorkommt.

			2					
8						1		
	5		2	3				
	3			9	7	8	2	
		2	1					7
		7	6				5	4
1	8			4				9
	4			1				

2								8
		8			1			
		3		8		7	6	
			8			9		
5	9	7		6		8	1	
3	4					2		
		5	7					1
	3							
					6			3

### Wortsuche-Rätsel (Herbst)

Finden Sie eine Kombination von 7 Wörtern, die in einem Raster angeordnet sind. Diese gesuchten Wörter sind horizontal, vertikal oder diagonal platziert.

Wort 1: \_\_\_\_\_

Wort 2: \_\_\_\_\_

Wort 3: \_\_\_\_\_

Wort 4: \_\_\_\_\_

Wort 5: \_\_\_\_\_

Wort 6: \_\_\_\_\_

Wort 7: \_\_\_\_\_

F B E B P U P U X L  
 Y W K N E B E L L Y  
 S P A Z U L A U B X  
 S I S S A Z N R M I  
 Z L T A C S D E E E  
 F Z A D X B K G R A  
 N E N B W N H E N U  
 X W I V D N X N T N  
 A T E H N D X R E K  
 W V N W I N D B H I

## Rezept-Tipp des Monats Ihrer Möbelwelt

### Herbst-Tipp: Leckerer Apfel-Crumble



Heizen Sie den Ofen auf 180°C vor. Schälen Sie die Äpfel, entkernen Sie sie und schneiden Sie sie in kleine Stücke. Geben Sie die Apfelstücke in eine Schüssel und mischen Sie sie mit Zitronensaft und einem Teelöffel Zimt. Verteilen Sie die Apfelmischung gleichmäßig in einer gebutterten Auflaufform. Für die Streusel vermengen Sie Mehl, Zucker und eine Prise Salz in einer Schüssel. Schneiden Sie die kalte Butter in kleine Stücke und fügen Sie sie hinzu. Verkneten Sie alles mit den Fingern, bis sich grobe Streusel bilden. Verteilen Sie die Streusel gleichmäßig über die Äpfel in der Auflaufform. Backen Sie den Apfel-Crumble etwa 30-35 Minuten im vorgeheizten Ofen, bis die Streusel goldbraun sind und die Äpfel weich sind. Lassen Sie den Crumble kurz abkühlen und servieren Sie ihn warm. Ideal schmeckt er mit einer Kugel Vanilleeis oder einem Klecks Schlagsahne.

Zutaten für 4 Personen:  
 • 4 große Äpfel  
 • 150 g Mehl  
 • 100 g Zucker  
 • 100 g kalte Butter  
 • 1 TL Zimt  
 • Saft eine halben Zitrone  
 • 1 Prise Salz

IMPRESSUM

#### HERAUSGEBER

Möbelwelt Grünau GmbH  
 Grünau 3  
 07381 Oppurg

#### REDAKTION, LAYOUT

Silvio Luis (V.i.S.d.P.)  
 E-Mail: info@luisfoto.de  
 Web: www.luisfoto.de

#### DRUCK:

Gedruckt in der Europäischen Union

Alle gestalteten Anzeigen, Texte und Fotos unterliegen dem Urheberrecht und dürfen nur mit schriftlicher Genehmigung übernommen werden. Keine Gewähr für genannte Termine.

# Traumhafte Nächte

Ihr Schlafzimmer als Ausdruck Ihrer Persönlichkeit.



**SCHLAFZIMMER SALDANA**,  
 in Artisan Eiche NB / Akzente in  
 Salbei, bestehend aus  
 Schwebetürenschränk mit  
 Spiegeltür in einer Breite von 226  
 cm inklusive 2 Einlegeböden und 2  
 Kleiderstangen, Bettanlage 180 x  
 200 cm (B/H/T ca. 278 x 95 x 207  
 cm) mit Schwebetisch und 2  
 stilvolle Nachttische

**1379,- €**

WERBE-ABHOLPREIS  
 Ohne Beleuchtung und Dekoration, Lattenrahmen und  
 Matratzen, nicht im Werbepreis enthalten

LABRADOR  
 nicht im Werbepreis  
 enthalten.



## Von Ägypten bis Vietnam: Wo das Leben günstiger ist

Die Lebenshaltungskosten sind in den meisten Herkunftsstaaten von Fachkräften deutlich niedriger als im Vergleich zu Deutschland

In den meisten der wichtigsten Herkunftsstaaten von ausländischen Fach- und Arbeitskräften außerhalb der EU sind die Lebenshaltungskosten teilweise deutlich niedriger als in Deutschland. Wie das Statistische Bundesamt auf Basis von Daten der Weltbank für das Jahr 2021 und eigenen Berechnungen mitteilt,

waren die Lebenshaltungskosten gemessen an den Kaufkraftparitäten (KKP) in Indien und Ägypten 67 Prozent niedriger als in Deutschland und damit unter den ausgewählten Staaten weltweit mit Abstand auch am niedrigsten. Auch in Georgien, Vietnam und Tunesien lebte es sich 60 Prozent preisgünstiger im

Vergleich zu Deutschland. In den Vereinigten Staaten waren die Lebenshaltungskosten dagegen höher - um ganze 7 Prozent. Für Staatsangehörige der Westbalkan-Staaten gilt ein erleichterter Zugang zum deutschen Arbeitsmarkt. Die Lebenshaltungskosten sind in diesen Staaten ebenso deutlich niedriger. So wa-

ren in Nordmazedonien die Lebenshaltungskosten lediglich halb so hoch wie in Deutschland (-50 Prozent), gefolgt von Bosnien-Herzegowina und Albanien (jeweils -41 Prozent) sowie Serbien (-39 Prozent). Nach Ägypten war auf dem afrikanischen Kontinent im Verhältnis zu Deutschland Tunesien (-60 Prozent) am

günstigsten, gefolgt von Ghana und Senegal, bei denen die Lebenshaltungskosten fast um die Hälfte billiger waren als in Deutschland (-47 Prozent). In Marokko lebte es sich 44 Prozent günstiger. Viel günstiger als in Deutschland lebten auch Verbraucherinnen und Verbraucher in Vietnam (-60 Prozent). Fach-

kräfte aus Thailand und den Philippinen lebten zu Hause rund die Hälfte günstiger als in Deutschland. In China war das Preisniveau etwa ein Viertel niedriger (-24 Prozent), was zeigt, wie stark die Unterschiede in den Lebenshaltungskosten weltweit variieren können bzw. wie hoch die Kosten hierzulande sogar sind.



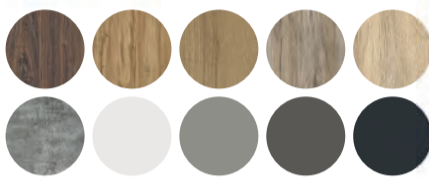
# Pure Entspannung

Bringen Sie Eleganz und Stil in Ihr Schlafzimmer: Unsere hochwertigen Möbel schaffen eine Atmosphäre von Luxus und Komfort - der perfekte Ort zum Entspannen.

## ←--SYNCRONO--→

### Schwebetüren-Schrankprogramm

Mit seinen Synchron-Schwebetüren eröffnet Ihnen der Kleiderschrank Synchron stets den Blick auf einen Großteil deiner Garderobe. Die beiden mittleren Schwebetüren gleiten dabei zeitgleich mit nur einem Griff sanft und lautlos nach rechts und links auf und geben so im Handumdrehen das geräumige Innere frei.



**SYNCRON-SCHWEBER ▶**  
Korpus Dekor-Druck Eiche Sanremo hell, Front Dekor-Druck Eiche Sanremo hell / grau metallic, Innen Texline, Aufleistung alufarbig, 4-türig, B/H/T ca. 271 x 211 x 62 cm, Raster innen ca. 68 x 67 x 67/68 cm

**899.-**  
WERBE-ABHOLPREIS



Werbepreis ohne Passepartout (gegen Aufpreis erhältlich)

**ACHTUNG  
AKTIONSPREIS!**

## ←--SYNCRONO--→



### AKTUELLES POLSTERBETT CLAUDE (BRECKLE)

Liegefläche ca. 180 x 200cm, Bezug anthrazit, aufwendig gepolsterte Kopf- und Seitenteile, Bettkasten, kopfteilverstellbarer Lattenrost mit 28 Federleisten und Bettkastenöffnung, Matratze Duo Plus mit 18 cm PUR-Schaumstoffkern mit 2 Seiten - H2 und H3, Doppeltuchbezug mit vierseitigem Reißverschluss, waschbar bei 60° C, verschiedenen Größen lieferbar, Lieferung generell mit 2 BK, 2 Lattenrahmen, 2 Matratzen, Lieferbare Größen (zum individuellen Preis): 140 / 160 / 180 / 200 x 200 cm

**POLSTERBETT**  
ohne Kissen & Dekoration, ab  
**1299.-**  
WERBE-ABHOLPREIS



Geräumiger Bettkasten mit extra viel Stauraum inklusive.

## +++ Schlafen Sie wie im 5-Sterne-Hotel und genießen Sie jede Nacht puren Komfort und perfekte Erholung - Qualitäts-Boxspringbetten mit hochwertigen Schranksystemen +++



**SCHWEBETÜREN SCHRANK,**  
Korpus Kieselgrau Dekor, Front Querriegel Kieselgrau, B/H/T ca. 300 x 217 x 67 cm

**1545.-**  
WERBE-ABHOLPREIS



Bonellfederkern Höhe inklusive 10 cm Fuß ca. 36 cm

**anti rutsch**  
Unterbau serienmäßig mit Anti-Rutsch-Einsatz ausgestattet

**AKTUELLES BOXSPRINGBETT,** Liegefläche ca. 180 x 200 cm, Bezug Sierra grau, Kopfteil Raute, Rücken unecht, Unterbau Bonellfederkern, 5-Zonen-Taschenfederkern-Matratze H2, Füße Kunststoff silberfarbig, Topper Kaltschaum durchgehend, jetzt

**1549.-**  
WERBE-ABHOLPREIS



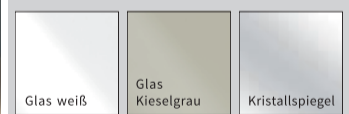
### RIALTO Schwebetüren-Schranksystem

4 Korpus- und Frontausführungen in Dekor

Griffleisten



3 Frontausführungen in Glas



**NEU**  
IN UNSERER WERBUNG  
**WIEMANN**

1 Querriegel



2-türig

3-türig

4-türig

2 Querriegel



2-türig

3-türig

4-türig

### Absetzungen Querriegel



Maße - alle Angaben in cm

Breiten	2-türig 150	2-türig 200	3-türig 250	3-türig 280	3-türig 300	4-türig 300	4-türig 330
Höhen	217	217	217	217	217	217	217
	236	236	236	236	236	236	236
Tiefe	67	67	67	67	67	67	67



Verschiedene Kopfteile und Fußvarianten bieten die Möglichkeit, das perfekte Bett für Ihr Zuhause zu planen.



Boxspringbetten sind die beliebtesten und meist verkauften Betten weltweit. Höchster Schlafkomfort und optimales Liegen zeichnen sie aus. Wir laden Sie zum exklusiven Probeliegen in unsere Ausstellung ein.  
**Jetzt Liegekomfort vor Ort testen!**

+++ Die besten Angebote der Region +++ Jetzt vor Ort Aktionsangeboten nutzen +++



Spiegel  
123 €

Garderoben-Paneel,  
je 66 €

Schuhschrank  
287 €

**GARDEROBE AMECA**, Front / Korpus taupegrün (auch in Graphit erhältlich), Absetzungen Navarra-Eiche, Spanplatte melaminharzbeschichtet, Kantengriffe aus Metall schwarz, Schuhschrank (B/H/T 56 x 97 x 22 cm) für ca. 10 Schuhpaare zur stehenden oder hängenden Montage, Paneele (B/H/T 15 x 170 x 3 cm) und Spiegel (Ø 60 cm, T 3 cm)



Paneel  
139 €

Paneel  
98 €

Schuhschrank  
285 €  
B/H/T ca. 75 x  
107 x 40 cm

Bank  
177 €

Hochschrank  
325 €  
B/H/T ca. 59 x  
198 x 40 cm

Auflage-Kissen  
gegen Aufpreis  
erhältlich

B/H/T ca. 75 x 48 x 40 cm

**NEU**  
IN UNSERER  
WERBUNG

**MODERNE GARDEROBE**, in weiß / Navarra-Eiche NB, Spanplatte melaminharzbeschichtet, kratzfeste und widerstandsfähige Oberfläche, Einlegeplatten variabel einsetzbar, Füße Kunststoffgleiter, ABS-Schutzkanten, ausziehbare Kleiderstange, Türdämpfung, bestehend aus Schuhschrank, Bank, Hochschrank und 2x Paneel



Kashmir,  
Absetzungen  
Nussbaum  
NB

Graphit,  
Absetzungen  
Navarra  
Eiche NB

Alternativ in graphit,  
Absetzungen Navarra  
Eiche NB erhältlich.

**MODERNES BADEZIMMER**, kashmir / Nussbaum NB, Metallgriffe schwarz, Türen rechts oder links montierbar, mit Türdämpfung und Selbsteinzug, bestehend aus Waschbeckenunterschrank, Kommode, Mediumschrank, Hochschrank und Spiegelschrank mit LED-Beleuchtung, B/H/T ca. 148 x 190 x 34 cm

**855.-**  
WERBE-ABHOLPREIS

# Möbelwelt Lampenboutique

- ständig neue Modelle
- sparsame LED-Technik
- Mega-Sparpreise
- Fachberatung vor Ort



Diese ist eine wunderschöne Serie mit einer Kombination aus Metall und geöltem Eichenholz. Ein formvollendetes und sich gleichzeitig zurücknehmendes Design in 2 Farbvarianten - schwarz oder weiß.



◀ **PENDELLEUCHE 737819**  
schwarz Metall / Holz, Ø 24 cm,  
Höhe 18 cm, Fassung E27,  
Leistung max. 40 W,  
Kabellänge 250 cm, ohne  
Leuchtmittel

**79.-**  
ABHOLPREIS



▶ **TISCHLEUCHE 734184**  
schwarz / matt Eiche, Fassung E27,  
Leistung max. 40 W, Schnurschalter,  
Kabellänge 150 cm, Durchmesser 18  
cm, Höhe 50 cm, ohne Leuchtmittel

**85.-**  
ABHOLPREIS



halo  
design

STEHLEUCHE ▶  
734221  
schwarz Metall /  
Holz,  
Leuchtenkopf  
neigbar, Ø 18 cm,  
Höhe 150 cm,  
Fassung E27,  
Leistung max. 40  
W, Kabellänge  
150 cm,  
Fußschalter, ohne  
Leuchtmittel

**99.-**  
ABHOLPREIS

halo design DANISH DESIGN **NEU** IN UNSERER WERBUNG



**1| SPIEGELSCHRANK**  
B/H/T 105 x 72 x 20 cm, mit  
LED-Beleuchtung im  
Kranzspiegelschrank in  
Korpusfarbe, 3 Drehtüren,  
einfach verspiegelt, 6  
Glaseinlegeböden, inkl.  
Schalter und Steckdose

**2| GLASWASCHTISCH**  
B/H/T 107 x 1,5 x 50 cm, aus  
Klarglas, Unterseite des  
Beckens weiß lackiert,  
Waschbecken mit einer  
Armaturlochbohrung und  
integriertem Überlauf

**3| WASCHTISCH-  
UNTERSCHRANK**  
B/H/T ca. 105 x 51 x 49 cm, mit  
zwei Auszügen und  
verchromten Designgriffen,  
Schubkästen mit Metallzargen  
und Softeinzug



Front: weiß hochglanz, Korpus: weiß glanz  
Front: graphit Struktur quer NB, Korpus: graphit Struktur quer NB  
Front: anthrazit hochglanz, Korpus: anthrazit  
Front: Sanremo Eiche, Korpus: Sanremo Eiche  
Anthrazit Hochglanz

Front: Riviera Eiche quer NB, Korpus: Riviera Eiche quer NB  
Front: Glas grau, Korpus: weiß glanz  
Front: Glas grau, Korpus: graphit Struktur quer NB  
Front: Glas grau, Korpus: anthrazit glanz  
Weiß Hochglanz

**TIPP**  
IA PREIS-LEISTUNG

**BAD-SET**  
bestehend aus:  
Waschtisch, Waschtischunterschrank und Spiegelschrank, Gesamtbreite 107 cm, in 5 Farbtönen erhältlich

**SET-PREIS:**  
**899.-**  
WERBE-ABHOLPREIS



**TRIO**  
**DECKENLEUCHE LUGO**  
schwarz gold / Metall, B/H/T ca. 52 x 10 x 54 cm, inklusive 1x SMD LED, 28 W, 1x 3400 lm, 3000 K

**175.-**  
ABHOLPREIS



**LED-LEUCHE**  
schwarz matt / Metall, B/H/T ca. 71 x 10 x 63 cm, inklusive 1x SMD LED, 36 W, 1x 4300 lm, 3000 K

**179.-**  
ABHOLPREIS



◀ **DECKENLEUCHE MIT VENTILATOR**  
Chrom / Metall, Höhe ca. 21 cm, Durchmesser ca. 52 cm, 3 Geschwindigkeitsstufen, integrierter Dimmer, Lichtfarbe einstellbar, Fernbedienung, Timer, SMD-LED, 30W, 1x 3420 lm, 2700 - 6500 K

**168.-**  
ABHOLPREIS



**NEU**  
IN UNSERER  
WERBUNG

▶ **STEHLEUCHE BUBBLE**  
bemerkenswerte Akzente mit Wow-Effekt, goldfarbig Metall, B/H/T 28 x 155 x 25 cm, Fußschalter, 7x G9 max. 10W, ohne Leuchtmittel

**199.-**  
ABHOLPREIS



**NEU**  
IN UNSERER  
WERBUNG

▶ **TISCHLEUCHE BUBBLE**  
bemerkenswerte Akzente mit Wow-Effekt, goldfarbig Metall, B/H/T 25 x 50 x 20 cm, Schnurschalter, 3x G9 max. 10W, ohne Leuchtmittel

**99.-**  
ABHOLPREIS

# Möbelwelt

**Vorsprung durch Erfahrung in Möbel & Küchen**

**Oppurg/Grünau, bei Pößneck**  
direkt an der B281  
Besuchen Sie uns online:  
[www.die-moebelwelt.de](http://www.die-moebelwelt.de)



Möbelwelt Grünau GmbH • Grünau 3 • 07381 Oppurg • Telefon: 0 36 47 / 46 71-0, Küchenstudio: 0 36 47 / 44 38 04

Alle Maße sind ca.-Angaben. Modellabweichungen, Irrtümer, Zwischenverkauf, Preisänderungen und Druckfehler sind vorbehalten. Alle Artikel ohne Dekoration zu Abholpreisen inklusive 19% Umsatzsteuer. Für Termine keine Gewähr.

**Unsere Öffnungszeiten: Montag - Freitag: 9.00 - 18.00 Uhr • Samstag: 9.00 - 15.00 Uhr**