

BÜRGERZEIT *aktuell*

Ausgabe Saale-Orla-Kreis + Vogtlandkreis • 9. Jahrgang • Nummer 17 • Auflage 41.655 Exemplare • 04.10.2024

BERGER

Ihr Makler für Finanzen und Versicherungen

SCHÜTZEN SIE IHR VERMÖGEN MIT **Edelmetallen** GOLD & SILBER

☎ 03663 4058 - 0

Der Schlosspark – bedeutender, denkmalgeschützter und stadtbildprägender Grünbereich



Blick in den Schlosspark. – rechts unten: eine der neuen Informationstafeln.

Foto Informationstafel: Archivmaterial des Areals Residenzschloss zu Schleiz mit Schlosspark/Foto aktuell: Annett Birkner

Schleiz. (ab) Zum bundesweiten Tag des offenen Denkmals unter dem Motto „Wahr-Zeichen und Zeitzeugen der Geschichte“ wollte der Geschichts- und Heimatverein zu Schleiz e.V. Botschafter regionaler Geschichte sein und veranstaltete anlässlich der 25-jährigen Sanierung des Schlossparkes am 8. September 2024 ein Schlossparkfest. Neben einem kleinen Kinderfest und einem Programmteil auf dem Bibliotheksvorplatz

konnten Besucher das sonst verschlossene Areal des Schlosses mit den Kellergewölben betreten und besichtigen. Interessantes gab es bei Führungen durch den Schlosspark, das Schloss und den ehemaligen Kellerräumen des Schlosses. Drei Informationstafeln als Pultschilder konnten noch pünktlich vor dem Schlossparkfest aufgestellt werden. Der Freundeskreis „Residenzschloss zu Schleiz“ vom Geschichts- und Heimatverein zu

Schleiz e.V. blickt auf ein gelungenes Fest zurück und bedankt sich herzlich bei allen Besuchern für die rege Anteilnahme. Die Arbeitsgruppe hat es sich zur Aufgabe gemacht, den Schlosspark attraktiver und informativer zu gestalten: „Denkmalzeugnisse sind so vielfältig wie die Landschaft unseres Landes.“



Kinderwagen
Hartan, Gesslein, Emmaljunga, Joie, Moon, Hauck, Chicco etc.

Kinder-Autositze
Kinderbetten

Seeber **TOP Angebot!**
Babyfachmarkt
Marienstraße 55 + 59
95028 Hof
Telefon 09281/18509
www.baby-seeber.de

Bis zu 50% auf Einzelteile!

Uns können Sie auch blättern im Internet bauerzeit-aktuell.de

Arbeiten an der Bergkirchenuhr

Anzeige



Zurzeit ist keine Uhrzeit an der Bergkirche ablesbar. Foto: kl

Schleiz. (Pfarrer Scheibe-Winterberg) Die Schleizer lieben ihre Bergkirche. Das bemerke ich bei jedem Besuch, den ich

in den Häusern mache. Ich behaupte, man sucht in unserem Ort die Wohnung danach aus, ob man aus einem Fenster die Bergkirche sehen kann. Und wo das nicht der Fall ist, da hängt irgendwo ein Bild dieser Kirche, aufwändig in Öl oder als Photo, selbst gezeichnet, gedruckt, gestickt – wie auch immer.

Im Büro kommt ein Anruf an, wenn die abendliche Beleuchtung einmal nicht geht. Und wenn die Uhr nicht die richtige Zeit anzeigt.

Momentan zeigt sie gar keine Zeit an – weil die Zeiger fehlen. Sie wurden entfernt, damit das verblichene Zifferblatt restauriert werden kann. Die Kunstschmiede Gerhardt aus Knau ist damit beauftragt und wird in den nächsten Wochen das Zifferblatt ganz nach innen legen und daran arbeiten. Am Ende soll es genauso gut aussehen und vor allem wieder lesbar sein wie die Zifferblätter an der Schleizer Stadtkirche. Freuen Sie sich schon jetzt darauf!

Der neue Prospekt ist da! – Ab sofort hier in dieser Ausgabe (Teilbelegung)!

GÖTZEN BAUMARKT

Adresse: Heinrichsruh 21, 07907 Schleiz
Telefon: 03663 422218
E-Mail: info@baumarkt-schleiz.de
Web: www.goetzen-baumarkt.de

VOGTLAND RADIO
Hier sind Sie zu Hause!

Altenburg 107,5 MHz
Plauen 95,4 MHz
Klingenthal 103,8 MHz
Gera 104,5 MHz
Reichenbach 100,5 MHz
Schleiz 92,4 MHz
Markneukirchen 103,5 MHz
Auerbach 88,2 MHz

... jetzt einschalten!

www.VogtlandRadio.de | WhatsApp: 03741 572323 | kostenlose Verkehrshotline: 0800 30 30 113

BÜRGERZEIT *aktuell*

Ihr Anzeigenruf für Plauen & Umgebung:

Janett Paeger
Telefon **03663.4066751**

das **KAMINHAUS**
Bramburger GmbH & Co. KG

Ofen- & Schornsteinbau alles aus einer Hand

Wärme zum Wohlfühlen

Darrtorstraße 8 • 07318 Saalfeld
Tel. 03671.5278203

Zum Tännig 4
07356 Bad Lobenstein
Tel. 036651.33148

Specksteinöfen • Kamine • Kaminöfen • Kachelöfen • Pelletöfen • Fliesen

Second-Hand-Möbelmarkt
An- und Verkauf von Gebrauchtmöbeln aller Art

1. moderne Gebrauchtmöbel in Top Qualität
2. Wohnungs- & Haushaltsauflösungen
3. Räumung von gewerblichen Objekten
4. Umzugshilfen
5. Kleintransporte
6. Entrümpelungen

07356 Bad Lobenstein, Poststr. 29 B
Telefon: 036651-65835 Mobil: 0175-2182457

WERKSVERKAUF
ZEULENRODA
www.werksverkauf-zeulenroda.de

Markenschuhe stark reduziert

10. – 12. OKTOBER 2024
DO-FR 9-18 | SA 9-12 UHR

Marc Shoes & Fashion GmbH
Albin-May-Str. 3 | 07937 Zeulenroda

VERSCHIEDENE MUSTERSCHUHE AB 20€

Däumling solidus MARC EVERYBODY berkemann

MODE, DIE ANZIEHT

Butterfly
STYLE

Schmledestraße 1 • 07907 Schleiz
Tel.: 03663 / 42 45 40 7

Pullover 49,90 €
Jacke 69,90 €
Hose 69,90 €

HEIMATSHOPPEN AM 18.10.2014
Verkaufsoffen bis 20.00 Uhr.
Kommen Sie zum Stöbern und Shoppen der neuen Herbsttrends vorbei.
Ich freu mich auf Sie!

Stadt-Apotheke

Inh. Uwe Borkmann

Geraer Straße 22
07819 Triptis
Telefon (03 64 82) 350-0
Telefax (03 64 82) 350-4

Öffnungszeiten: Mo.-Fr. 08:00 - 18:00 Uhr
Sa. 08:00 - 12:00 Uhr



Ofenbaumeister
Manfred Bäsler
07819 Triptis/Thür.

Leubsdorfer Straße 2
Tel.: 036482 32589
Funk: 0170 3652525
e.mail:
ofenbau.baesler@t-online.de



valeo
Physiotherapie

Ralf Groß

Burkhardtstraße 32 · D-07819 Triptis
Tel.: 036482/86326

G. FRIESE & SOHN GmbH

Oberpöllnitzer Str. 21 · 07819 Triptis

Tel. 036482 / 32351 · friese-und-sohn@t-online.de

Heizöl, Diesel, Kohle,
Sand/Splitt/Kies

BRENNSTOFFE
BAUSTOFFE



Dentalstudio K. Klisch

Wir machen dein Siegerlächeln!

Bahnhofstr. 16 | 07819 Triptis

Telefon: 036482.32670

Goethestr. 34 | 07806 Neustadt a. d. Orla

Telefon 036481.2490

dl.klisch@gmx.de

Weinfest in Triptis

„Irisches“ Weinfest – „schöppeln“ und feiern

Am 12. Oktober 2024 ab 20 Uhr auf dem Festplatz in Triptis

Anzeige



Triptis. (ab) Wein als Ausdruck des Lebensgefühls unserer Region lässt sich jedes jedes Jahr im September hautnah auf dem Triptiser Weinfest erleben.

Die traditionelle Tanzveranstaltung mit Verkostung von Wein, Guinness und irischem Whiskey lädt zahlreiche Gäste zum Genießen ihres Schoppen Wein in die Kleinstadt. So können Sie sich auch in diesem Jahr wieder auf den „bunten“ WeinkulturMarkt mit anschließendem fröhlichen Weinfest auf der Festwiese am Schützenhaus freuen.

Warum feiert Triptis in diesem Jahr unter dem Motto „Irisches“ Weinfest?

„Machen wir was draus! So heißt die Devise, wenn es um die Durchführung und die Anpassung der Veranstaltung geht. Denn dieses Jahr sind es nicht die Corona-Einschränkungen, sondern der Haushalt der Stadt Triptis, der eine Umarbeitung der traditionellen Veranstaltung erfordert. Nach dem am Jahresbeginn die Probleme bekannt wurden und entsprechende Anpassungen im Haushalt der Stadt gemacht wurden haben sich die Ausrichterfamilien dazu entschlossen, unter der Schirmherrschaft der Stadt, die Finanzierung angepasst selbst in die Hand zu nehmen. Dies birgt ein gewisses Risiko, aber man hofft auf das Verständnis und den Rückhalt der traditionellen Weinfestgänger. So wird



Auch viel getanzt wird zum Weinfest.

Fotos: Stadtverwaltung Triptis

es dieses Jahr erstmals eine Verkostung von anderen Spirituosen außer Wein geben, denn die Musik gibt den Ton für das Motto an.

Was steht da näher als Whisky und Guinness zur Verkostung dazu nehmen. Auch die musikalischen Inhalte un-

terliegen einer kleinen Änderung. Ein irisches Konzert wird die Verkostung bereichern und den einen oder anderen ins Schwärmen an vergangene Urlaubserinnerungen bringen. Natürlich dürfen auch umgängliche Tanzrhythmen nicht fehlen. Dazu wird es am Abend auch vielzählige Gelegenheiten geben. Was bleibt, ist der opulent herbstlich ausgestaltete Saal und der Spaß am gemeinsamen Erlebnis Weinfest.



Weinfeste erleben! – Die Weinfest-Tradition

Anzeige

Zwischen Frühjahr und Herbst werden in den Städten und Gemeinden jedes Jahr fröhliche Weinfeste gefeiert. Einheimische, Gäste und Winzer - hier kommen alle zusammen

um eine erfolgreiche Weinlese zu feiern.

Triptis. (ab) Ein schönes Glas Wein mit dem Partner an einem gemütlichen Abend zuhause oder im Restaurant sind schön, doch der Weingenuss in Gesellschaft auf einem Weinfest hat seinen ganz besonderen Reiz. Auf Weinfesten haben Sie die Möglichkeit, Weinkultur und Weingenuss hautnah und authentisch miterleben. Sie befassen sich mit Wein, Wintern und Reben und tauchen so ganz in die Welt des Weines ein.

Diverse Weinstände laden zum Probieren, Informieren und Vergnügen ein und sorgen im Zusammenhang mit anderen Marktständen, Unterhaltungsprogramm und Musik für eine ausgelassene Stimmung. Ob Sie neue Sorten kosten oder bei ihren klassischen Favoriten bleiben möchten, bleibt ganz Ihnen überlassen. Zudem können Sie mit Freunden, Wintern und

anderen Besuchern über die edlen Tropfen reden und über ihre Leidenschaft fachsimpeln. Wie Sie sehen, gibt es viele gute Gründe, um Weinfeste zu besuchen. „Drink doch einen mit!“



Wein gilt als klösterliches Urprodukt. Besondere Tradition hat der Weinanbau in Kloster und Schloss Salem. Die Geschichte des dortigen Weinbaus reicht bis ins 12. Jahrhundert zurück.

Foto: freepik/rawpixel



Die Tischdeko zum Weinfest.



25. Weinfest
am 12.10.2024

Wein, Guinness und Whisky

mit einem kleinen irischem Konzert und Tanzmusik

im Schützenhaus Triptis

Einlass: 19:30 Uhr

Beginn: 20:00 Uhr

Preis: 18,00 €

Kartenvorverkauf ab 01.08.24

im Triptiser Reisebüro, Thälmannstr. 29



FISCHER
TRIPTIS

MOBILITÄT ERLEBEN

Individuelle Mobilitätslösungen
aus einer Hand

- Reparatur und Wartungsarbeiten
- Verkauf von Neu- und Gebrauchtwagen innerhalb der Unternehmensgruppe FISCHER
- Verkauf von Zubehör- und Ersatzteilen
- Fahrzeugvermietung Rent-a-car



SKODA
Service



RENT-A-CAR

Autohaus Fischer GmbH Triptis

Im Kälbertale 2 | 07819 Triptis | Tel.: 036482-430 | www.fischer-auto.de

ESCHENBACH
PORZELLAN



Sango®



Werksverkauf
Eschenbach
Porzellanum

Eschenbach ... immer wieder neu!

Wir feiern mit! 10% Rabatt
während des Weinfests in
Triptis!

Wir freuen uns Ihnen ab sofort, zusätzlich zu unserem bestehenden Sortiment, die Produkte der Firma Sango anbieten zu können! Es erwarten Sie hier neue, außergewöhnliche Formen in spannenden Farben und Glasuren.

Wir haben geöffnet
mit erweitertem Sortiment!

Mo-Fr 10-16 Uhr & Sa 10-13 Uhr

Puschkinstraße 12
07819 Triptis
Tel. 036482/884922
www.porzellanum.de

Geschenke - Raritäten - Kindergeschirr Porzellan für Gastronomie und zu Hause ...mit einem umfangreichen Weihnachtsangebot ab November!



Mitglied der Dachdeckerinnung

WOHLFARTH DACH UND WAND Schiefer • Ziegel • Prefa

Thierbach 50 • 07368 Remptendorf ☎ (03 66 52) 2 28 56 • www.dach-theo.de

Kachelofen versus Heizkamin

Anzeige

Schleiz. (ab) Eine Feuerstätte in der Wohnung bringt Gemütlichkeit, angenehme Wärme, trägt zum Raumbild bei und kann Heizkosten sparen. Doch wer sich mit dem Thema Kamin und Ofen genauer auseinandersetzt, merkt schnell, dass es viele verschiedene Typen von Kaminen und Öfen gibt. Die Unterschiede zwischen Kamin, Kaminofen und Kachelofen liegen dabei nicht nur in der Optik, sondern die Ofenformen weisen unter anderem auch unterschiedliche Heizleistungen auf. Die Unterschiede können je nach Anforderung an die Feuerstätte ausschlaggebend für den Kauf sein.

Kachelofen oder Kamin?

Kachelöfen beheizen den Wohnraum effektiver und effizienter, da sie die Wärme länger speichern und durch Strahlungswärme heizen. Die Heizleistung eines Kamins ist von der Art des Kamins abhängig. Prinzipiell dient der Kamin jedoch mehr der Atmosphäre und eignet sich für einen gemütlichen Abend am Feuer und weniger zum Heizen.

Die Entscheidung, ob ein Kamin oder ein Kachelofen in einen Raum eingebaut wird, sollte nicht allein nach den äußerlichen Kriterien getroffen werden. Weitere Faktoren wie die individuelle Lebensweise bzw. die Häufigkeit

der Nutzung, die Größe des Raums, der Anspruch an den Wirkungsgrad und nötige bauliche Maßnahmen spielen ebenfalls eine große Rolle. Bedacht werden sollten auch der Aufwand für den Einbau des Ofens sowie die Kosten der Anschaffung und des Einbaus.

Um sich zu entscheiden, sollte die gängigsten Formen des Ofens verglichen werden. Dazu gehören:

- Offener Kamin
- Kaminofen
- Heizkamin
- Kachelofen

Der offensichtlichste Unterschied zwischen einem Kamin, dem Kachelofen und einem Kaminofen ist, dass der Kaminofen freistehend und nicht in die Wand integriert ist. Die Funktion eines Kaminofens ist eine Kombination aus einem Kamin und einem Kachelofen. Denn der Kaminofen arbeitet mit Konvektionswärme wie ein Kamin und mit Strahlungswärme wie ein Kachelofen.

Kaminöfen gibt es in vielen Varianten, z.B. der Schwedenofen, der Speicherofen, der Gussofen, der Wärmeluftofen oder der Pelletofen. In der Regel bestehen alle Kaminöfen aus einem Körper aus Gusseisen oder Stahl, an dem das Abzugsrohr befestigt ist. Um auch beim Kaminofen das Feuer brennen zu lassen, verfügen die meisten Kaminöfen

über ein Sichtfenster aus Glas, welches in die Tür des Ofens integriert ist. Innerhalb des Körpers befindet sich die Brennkammer aus Schamottesteinen oder Keramik, in welche der Brennstoff z. B. Holz oder beim Pelletofen die Pellets gelegt und im Feuer verbrannt werden. Darunter befindet sich der Aschekasten, der die Rückstände des Brennstoffs auffängt und das Reinigen des Kaminofens erleichtert. Die bei der Verbrennung entstehenden Rauchgase werden durch den Rauchabzug bzw. das sichtbare Ofenrohr zum Schornstein geleitet und nach draußen gefördert. Damit das Feuer im Inneren des Heizeinsatzes auch gut brennt, benötigt es Sauerstoff. Im Unterschied zum Kachelofen wird beim Kaminofen die Luft primär von unten zum Feuer geleitet. Weitere Luft strömt aber auch

von oben und von hinten durch den Ofen in die Brennkammer. Durch das wärmeleitende Material des Kaminofens geht von dem Ofen selbst eine Strahlungswärme aus, die sich auf die Gegenstände und Personen im Raum überträgt und besonders angenehme Wärme spendet. Die Luft, die unter dem Kamin eingeblasen wird, durch das Feuer erwärmt und als Warmluft wieder aus dem Ofen austritt, spendet die Konvektionswärme. Wie groß der Anteil an Konvektion- und Strahlungswärme ist, hängt von der Bauweise des Kaminofens ab.

Der Vorteil des Kaminofens gegenüber dem Kachelofen oder dem Kamin, ist der schnelle und unkomplizierte Einbau. Der Kaminofen muss nicht gemauert und nicht in die Wand integriert werden, sondern ist in Bezug auf den Aufstellort deutlich flexibler. Das Ofenrohr kann auch über längere Wege zum Schornstein geleitet werden. Das spiegelt sich auch im Preis des Kaminofens nieder. Den Ofen an sich gibt es bereits unter 1.000 Euro, hinzu kommen noch einige Hundert Euro für das Aufbauen und Anschließen durch den Ofenbauer. Ein Heizkamin eignet sich durch die schnelle, aber nicht so nachhaltige Heizleistung eher als Zusatzheizung für die Übergangszeit. Der Raum

wird innerhalb kurzer Zeit erwärmt – wenn das Feuer erlischt – sinkt die Raumtemperatur wieder. Der Kachel- oder Heizkamin wird wie der Kachelofen vom Hafner gesetzt und bietet ein sichtbares Feuererlebnis dank großer Glasscheibe. Das Sichtfenster kann auch um die Ecke gehen. Der vorgefertigte Kamineinsatz besteht aus Metall, der Hafner kann diesen individuell verkleiden. Es besteht auch die Möglichkeit, die Anlage mit Nachheizdüsen auszubauen. Dies erhöht die Fähigkeit, Wärme zu speichern.

Der Kachelofen

Der Brennraum und die Nachheizdüsen bestehen traditionell aus keramischem Speicher material. Je mehr Speichermasse verbaut wird umso höher ist die Speicherkapazität des Ofens. Bei der geschlossenen Bauweise führen die hohen Verbrennungstemperaturen von 1000 bis 1100°C im Grundofen zur fast vollständigen Verbrennung jeglicher Schadstoffe, während die Wärme der Rauchgase über die keramischen Züge an die Speicherwände des Ofens geleitet wird. Von dort strahlt der Ofen den Großteil der Energie als Wärmestrahlung ab – abhängig vom Typ des Ofens sogar bis zu 24 Stunden lang.

Häuser erleben

**NEUBAU • ANBAU • UMBAU
GEWERBEBAU**
Ing.-Büro Dipl. Ing. A. Weithase
Tel. 0171/7 79 90 99
www.howei-haus.de

Herbstputz im Garten

Anzeige

Greiz. (ab) Die Tage werden kürzer und die ersten kalten Nächte werden bereits angekündigt. Im Garten gilt es nun, diesen „winterfest“ zu machen und dabei gleichzeitig die Grundlagen für ein gutes nächstes Gartenjahr zu legen. Wer einen Garten hat, der weiß, mit der Ernte ist die

Arbeit längst nicht erledigt. Der Garten sollte in den Wintermonaten gut „eingepackt“ sein. Deshalb heißt es für Gartenbesitzer jetzt Endspurt.

Checkliste

Bäume und Stauden müssen zurückgeschnitten werden (Totholz, kranke Äste und

zu dicht gewachsene Zweige großzügig abschneiden). Sträucher kann man auch erst im Frühjahr zurückschneiden. Pflanzen sollten mit Streu abgedeckt werden, vorher Sommerblüher raus, Frühblüher rein; Zwiebeln und Knollen können bis zum ersten Frost gepflanzt werden. Für Beete ist empfehlenswert, diese umzugraben und Mist reinzugeben, damit Nährstoffe in den Boden gelangen. Wichtig ist, die Kübelpflanzen noch vor dem ersten Frost ins Winterquartier zu bringen. Besonders exotische Pflanzen müssen unbedingt nach drinnen. Alle nicht winterfesten Knollen, wie die von Dahlien, Gladiolen oder Begonien sollten ausgegraben und im Keller in einer Kiste oder in einem trockenen (Ton)topf überwintern. Im Nutzgarten geht es zeitgleich an die letzte Kräuterernte. Damit werden Lavendel, Salbei und Oregano auch gleich zurückgeschnitten. Tomaten können noch bis zum Frost geerntet werden. Kohl, Schwarzwurzeln und Wurzelpetersilie bleiben sogar noch ein paar Wochen länger im Beet.

Höhe. Man sollte den Rasen rund einen halben Zentimeter kürzer schneiden als sonst üblich; empfehlenswert ist eine Länge von etwa vier Zentimetern.

Tipp: Vogelhäuschen und Nistkästen sollten auch im Winter draußen bleiben, da sie Vögel einen gewissen Schutz vor der Kälte bieten können.

Der letzte Rasenschnitt

Wann der Rasen zum letzten Mal geschnitten wird, hängt von der Witterung ab. Solange es nachts nicht zu kalt wird, wächst auch das Gras und der Rasen muss regelmäßig gestutzt werden. Doch vor dem ersten Frost sollte der grüne Teppich möglichst schon winterfest sein. Wichtig beim letzten Mähen ist die richtige

Türen und Holzfenster wie neu! Die clevere Renovierungslösung

✓ Ohne Baustelle in nur einem Tag ✓ Wetterfest, dauerhaft wartungsfrei

PORTAS-Fachbetrieb **Nico Sassner**
Am Teichrasen 10 • 07381 Pöbneck
Unsere Ausstellung ☎ 0 36 47 / 41 59 45 🏠 sassner.portas.de

PORTAS®
Europas Renovierer Nr. 1

LEHMPUTZ – IHR WANDHELD,
der neue Maßstäbe setzt.

WACHTER
www.MalerundParkett.de

**Jetzt beraten lassen
und wohlfühlen!**

MALER & PARKETT-WACHTER
Frankendorfer Str. 93, 07922 Tanna, Tel: 036646 22663

**Forstdienstleistung &
Mobilsägewerk**

- Lohnschnitt vor Ort
- Schnittlänge bis 15 m
- Durchmesser bis 110 cm

Martin Lutz
Langendembach 80 a • 07381 Langenlora
Tel. 0175 2718976 • luba4x4@hotmail.com

Sie sind unzufrieden mit Ihrem Hausmeisterdienst?

Suchen Hilfe für die Arbeit rund ums Haus? Sie suchen einen zuverlässigen und pünktlichen Experten für Haus, Hof und Garten?

Dann sind Sie bei uns genau richtig!

Wir führen **alle Dienstleistungen**, wie

- **Grünschnitt** • **Laubentsorgung** • **Entrümpelung inkl. Entsorgung** • **Übernahme der Hausordnung**
- **Liefer- und Transportservice** zuverlässig aus.

**SERVICE
RUND ums HAUS**

Geraer Straße 12
07907 Schleiz
srh@wgvschleiz.de
Tel. 03663.4 06 75 82

Eigenheim in bevorzugter Stadtrandlage zu verkaufen

Baujahr 1935, erweitert 1962 und 1981, Gebäudefläche 185 m², Wohnfläche 123 m², 9 Zimmer, Bad mit Fußbodenheizung, Fassade und Dach wärme gedämmt, Grundstück 540 m², Energiepass vom 08.05.2024 vorhanden, Energieverbrauch 108,3 kWh, Gutachten vorhanden

Angebote nur per Mail unter Angabe der vollständigen Adresse an:
hausverkauf.meins@gmail.com. Termine nur nach Vereinbarung.



Möbelwelt
Vorsprung durch Erfahrung in Möbel & Küchen

Möbelwelt Grünau GmbH • Grünau 3 • 07381 Oppurg • Tel. 03647/4671-0
Bitte beachten Sie die Beilage im Anhang der Zeitung!

Impressum BÜRGERZEIT aktuell

MONATSEITUNG für den Saale-Orla-Kreis

Herausgeber: wgvs Schleiz GmbH
Geraer Straße 12, 07907 Schleiz, Tel. 03663.4067582,
Fax 03663.4065630

Geschäftsführerin: Hjördis Grimm

Auflage: 41.655 Exemplare kostenlos POSTAKTUELL an Haushalte und Betriebe im Saale-Orla-Kreis

Die „Bürgerzeit aktuell“ erscheint in der Regel freitags ein- oder zweimal im Monat, Schieberecht an Feiertagen. Im Bedarfsfall können Einzelbelegblätter bei wgvs Schleiz GmbH, 07907 Schleiz, Geraer Str. 12, zum Einzelpreis von 3,50 € inkl. Porto und MwSt. bezogen werden.

Verantwortliche Leitung: Wolfgang Grimm, Tel. 03663.4067582, Mobil 0176.61550605,
Fax 03663.4065630, w.grimm@wgvschleiz.de

Verantwortlicher Redakteur: Annett Birker, Tel. 0175.8474311
redaktion@buergerszeit-aktuell.de

Redaktionsschluss: In der Regel 6 Tage vor Erscheinen.

Verantwortlich für denAnzeigentel: wgvs Schleiz GmbH
Wolfgang Grimm, Tel. 03663.4067582, Mobil 0176.61550605,
Fax 03663.4065630, w.grimm@wgvschleiz.de

Anzeigenberater: Janett Paeger, 03663.4066751, j.paeger@wgvschleiz.de
Blanka Enders, 0152.28112203, b.enders@wgvschleiz.de
Birgit Salomo, 0170.8312283, b.salomo@wgvschleiz.de

Satz: wgvs Schleiz GmbH
Geraer Straße 12, 07907 Schleiz, Tel. 03663.4060211

Druck: Gedruckt in der Europäischen Union.

Verantwortlich für die kostenlose Verteilung: Deutsche Post AG, 53113 Bonn, Charles-de-Gaulle-Str. 20, Tel.: 0228 1820

Es gelten die Preisliste Nr. 15 vom 1. Oktober 2023 und die Geschäftsbedingungen, die wir auf Anfrage Ihnen gern per Mail zusenden.
Für Schäden, die durch Druckfehler, fehlerbehaftete oder unterbliebene Eintragungen entstehen, wird nicht gehaftet. Nachdruck, Abdruck, fotomechanische Wiedergabe und jedwede elektronische Nutzung oder Vervielfältigung ist nur mit ausdrücklicher Genehmigung des Verlages gestattet.
Für unverlangt eingesandte Manuskripte übernimmt der Verlag keine Verantwortung. Rücksendung nur bei Rückporto. Kommentare und Leserbriefe geben die Meinung des Verfassers wieder und keine Stellungnahme der Zeitung. Für den Inhalt der Anzeigen und Beilagen zeichnen die Auftraggeber verantwortlich.
Wir arbeiten nach der Datenschutz-Grundverordnung der EU (DSGVO).

Übernahme der insolventen KKL Auto GmbH

durch Manuela und Jürgen Leistner in Zeulenroda

Zeulenroda/Gräfenwarth. (ab) Kurz nach der offiziellen Insolvenzöffnung der KKL Auto GmbH, welche das Insolvenzverfahren am 30. August 2024 am Amtsgericht Chemnitz eröffnete, ist die Zukunft des angeschlagenen Autohauses Leistner in Zeulenroda gesichert. Der 70-jährige Besitzer, Jürgen Leistner wird mit Tochter Manuela Leistner sein ehemaliges Autohaus wieder übernehmen. Neben der Immobilie übernimmt er auch die sechsköpfige Belegschaft sowie die gesamte Betriebs- und Geschäftsausstattung. Der Standort wird künftig als Suzuki- und Ford-Vertretung fortgeführt. Bereits im Februar 2023 hatte sich Jürgen Leistner mit der KKL Auto GmbH geeinigt, dass diese bis 31. Dezember 2023 das vormalige Autohaus Leistner mietet, um dann den Kaufpreis zu entrichten.

Der in Schiefelage geratene Peter Leihbecher konnte jedoch den Kaufpreis nicht entrichten, wollte stattdessen das Autohaus nur noch pachten. Aber auch die Pachtzahlungen fielen im April und Mai aus, so dass Jürgen Leistner den Pachtvertrag mit anwaltlicher Hilfe im Juni zum Ende August kündigen konnte. So ist Jürgen Leistner seit 1. September 2024 wieder Eigentümer und wird sich als Inhaber um die Bankgeschäfte und Buchhaltung kümmern, seine Tochter Manuela Leistner wird als Prokuristin das operative



Manuela und Jürgen Leistner.

Foto: Annett Birkner

Geschäft leiten. „Das mache ich meinen Mitarbeitern und Kunden zuliebe“, berichtet Jürgen Leistner. So werden nun Kontakt zu Großhändlern und Partnern aufgenommen und der Werkstattbetrieb wieder hochgefahren.

Insolvenz statt Übernahme für das Autohaus „Purfürst“ in Gräfenwarth

Die Insolvenz der KKL Auto GmbH mit Sitz in Gronau ist in Eigenverwaltung gescheitert – das bedeutete das Aus für das ehemalige Autohaus Purfürst in Gräfenwarth, in dem bis

zuletzt noch zehn Angestellte jedoch einige Mitarbeiter des Autohauses Anfang September weiter, um ihre Kunden nicht „vor den Kopf zu stoßen“ – sie gaben ihnen ihre eingelagerten Reifen heraus, schrieben Rechnungen und cancelten Termine. „Das waren wir unsere jahrezielantelangen treuen Kunden schuldig.“, berichteten ehemalige Mitarbeiter, „Der Name Purfürst stand immer für Seriosität und Verbindlichkeit, deshalb wollen wir uns auf diesem Weg von unseren treuen Kunden verabschieden und uns für ihr Vertrauen bedanken.“

bietet die Rettungskarte. Diese wurde vom ADAC und dem Verband der Automobilindustrie (VDA) entwickelt und zeigt den Einsatzkräften schnell rettungsrelevante Punkte des Fahrzeugs auf. Sie weist auf verstärkte Karosserieteile hin, so dass die Feuerwehr weiß,

an welchem Punkt eine Schere oder ein Spreizer anzusetzen sind. Außerdem sind versteckt verbaute Airbags, Steuergeräte, Gasdruckdämpfer und etwaige Hochvolt-Stromleitungen bei Elektroautos eingezeichnet. Aufbewahrt wird die Karte am besten hinter der

Sonnenblende auf der Fahrerseite. Zusätzlich kann eine ADAC-Plakette mit dem Hinweis „Rettungskarte im Auto“ an die Windschutzscheibe geklebt werden. Vorlagen der Rettungskarte für die Automodelle finden Sie unter www.rettungskarte.de.

Anzeige

Mercedes A250e Hybrid gewonnen

Anzeige

Plauen. Die Kunden der Volksbank Vogtland-Saale-Orla eG sind wahre Glückspilze. Bei der Sonderverlosung des Gewinnsparevereins Hessen-Thüringen e.V. im August meinte es Fortuna sehr gut mit den Genossenschaftsbankkunden. Silvio Heinz aus Reichenbach hat einen Mercedes A250e Hybrid im Wert von 46.500

Euro und einen Wallbox-Gutschein gewonnen. Zur Sonderverlosung wurden insgesamt 10 Autos verlost, die innerhalb einer zentralen Veranstaltung im Mercedes-Benz Kundencenter in Rastatt an die Gewinner übergeben wurden. Begleitet durch Jessica Czech (Mitarbeiterin Marketing

**Wir kaufen
Wohnmobile + Wohnwagen
03944-36160, www.wm-aw.de
Wohnmobilcenter Am Wasserturm**

schwarz freuen. „Unser Kunde hatte wirklich eine große Portion Glück, denn das Los wurde aus über 1,7 Millionen Losen gezogen“, freut sich Jessica Czech für den Reichenbacher.

Die Lose des VR-Gewinnsparevereins Hessen-Thüringen können bei der Volksbank

Vogtland-Saale-Orla eG zu einem monatlichen Preis von fünf Euro erworben werden. Dabei werden vier Euro des Kunden gespart (Auszahlung erfolgt zum Jahresende) und ein Euro wird in die Verlosung investiert. Bei der monatlichen Auslosung können dann zwischen 2,50 Euro und 15.000 Euro gewonnen werden. Hinzu kommen noch einige Sonderverlosungen, verteilt über das gesamte Jahr. Im Dezember 2024 gibt es wieder die Jahressonderverlosung mit dem Hauptgewinn in Höhe von 100.000 Euro. Alle Informationen zum Gewinnsparen erhalten Sie unter www.vb-vo.de/gewinnsparen.



v.l.n.r.: Silvio Heinz Junior, Silvio Heinz Senior und Jessica Czech (Mitarbeiterin Marketing der Volksbank Vogtland-Saale-Orla eG)

Foto: Volksbank Vogtland-Saale-Orla eG

2. RSC Rallye Wildetaube

Anzeige

Langenwetzendorf. Der MC Wildetaube-Langenwetzendorf e.V. wurde 2021 gegründet. Er vereint Aktive, ehrenamtliche Aktive und Fans der Rallye- und Motorradszene, die ihre Leidenschaft zum Motorsport gemeinsam leben wollen: „Ziel ist es, den Motorsport in unserer Region weiter zu etablieren und auch überregional durch motorsport-

liche Aktivitäten unsere Gemeinde bekannt zu machen.“, so der Verein. Nachdem die 1. Auflage der RSC Rallye Wildetaube im vergangenen Jahr ihr erfolgreiches Debüt feierte, fand auch in diesem Jahr am 27. und 28. September in der Gemeinde Langenwetzendorf die 2. RSC Rallye Wildetaube statt. Die Besucher erwartete eine große Bandbreite von Fahrzeugen, vom Trabant bis hin zu aktuellen R5-Fahrzeugen, die derzeit schnellsten in Deutschland zugelassenen Rallyefahrzeuge. Der Verein blickt auf eine gelungene Veranstaltung zurück und bedankt sich bei allen Gästen, Ehrenamtlichen und Fans.

te eine große Bandbreite von Fahrzeugen, vom Trabant bis hin zu aktuellen R5-Fahrzeugen, die derzeit schnellsten in Deutschland zugelassenen Rallyefahrzeuge. Der Verein blickt auf eine gelungene Veranstaltung zurück und bedankt sich bei allen Gästen, Ehrenamtlichen und Fans.

Anzeige

Rettungskarte im Auto

(mid/sp-o) Was gut für die Sicherheit der Insassen beim unmittelbaren Unfall ist, wird für Rettungsdienste zu einer immer größeren Hürde. Hilfe

Schmidt & Benz erweitert sein Team:

Anzeige

Neue Fachkompetenzen für Unfall- und technische Gutachten

Pöbneck. Das KFZ-Sachverständigenbüro Schmidt & Benz freut sich, mit Dipl.-Ing. (FH) Christian Trenks, Dipl.-Ing. (FH) Stephan Kliche und B.Sc. Martin Berk drei neue Experten begrüßen zu dürfen. Diese wurden in enger Zusammenarbeit mit der GTÜ ausgebildet und bereichern unser Team mit neuem Fachwissen und frischem Elan. Besonders stolz sind wir auf unsere Expertise in den Bereichen Unfall- und technische Gutachten. Diese wird von

Privatpersonen und auch von Gerichten für objektive Gutachten genutzt, was die hohe Qualität und das Vertrauen in unsere Arbeit unterstreicht. Darüber hinaus decken wir als hoheitliche Prüfstelle ein umfassendes Spektrum an Dienstleistungen ab: von Hauptuntersuchungen bis hin zu Änderungsabnahmen und Vollabnahmen nach § 21 StVZO. Unser Team steht dabei nicht nur für technische Prüfungen, sondern bietet eine individuelle

und kompetente Beratung für alle Fragen rund ums Fahrzeug.

Unsere unabhängigen hoheitlichen Tätigkeiten umfassen:

- Hauptuntersuchungen als Vertragspartner der GTÜ
- Änderungsabnahmen und Vollabnahmen als Vertragspartner der GTÜ

Im freiwirtschaftlichen Bereich:

- Unfall- und technische Gutachten



Martin Berk (l.) und Dipl.-Ing. (FH) Stephan Kliche verstärken das Team vom KFZ-Sachverständigenbüro Schmidt & Benz.

Foto: Schmidt & Benz

- Zusammenarbeit mit Gerichten in komplexen Gutachtensituationen
- Ein breites Dienstleistungsspektrum rund um Fahrzeuge (Oldtimergutachten, UVV, Schadenmanagement, Bootsprüfungen und vieles mehr)

Dank unserer neuen Mitarbeiter können wir nicht nur ein höheres Service-Level, sondern auch zusätzliche Dienstleistungen anbieten, die auf unserer Webseite im Detail aufgeführt sind. Schmidt & Benz ist Ihr verlässlicher

Ansprechpartner für alle Anliegen rund ums Fahrzeug. Ob Unfallgutachten, technische Expertise oder Fahrzeugprüfungen – unser erfahrenes Team hilft Ihnen kompetent und zuverlässig weiter.



SCHMIDT & BENZ GMBH
KFZ-SACHVERSTÄNDIGENBÜRO
SCHMIDT & BENZ GMBH

Tel 03647 – 412770



GTÜ
VERTRAGSPARTNER



PLAKETTE FÄLLIG?
UNSER SACHVERSTAND FÜR SICHERE AUTOS.

WWW.SCHMIDT-BENZ.DE

Pöbneck Weimar Jena Zeulenroda Gera

(Aus-) Bildungs- & Stellenmarkt

BÜRGERZEIT aktuell

KRAUS Bad Manufaktur

Wir suchen DICH!
Fliesenleger für Bad -komplett-
-gern auch ältere Mitarbeiter -
m/w/d

Göttengrün/Lichtenberg
036649/79970 • 09288/957770
www.haustechnik-kraus.com

Ausbildungsplatz gesucht?

Der Technische Handel bietet Azubis viele Chancen

Schleiz. (akz-o) Wer eine abwechslungsreiche Ausbildung sucht, ist hier richtig: Der Technische Handel bietet zukunftsorientierte Möglichkeiten. Ein großes Sortiment sowie Kunden aus Industrie, Gewerbe und Handwerk sorgen für spannende Aufgaben. Die Webseite www.ich-will-handeln.eu des VTH Verband Technischer Handel e.V. liefert Infos und eine Datenbank mit Ausbildungsbetrieben in der D-A-CH-Region. Dazu sagt Ben K. aus Köln: „Die Suchfunktion ist total praktisch! Überrascht hat mich, wie viele Ausbildungen und Betriebe es im Technischen Handel gibt, von denen ich vorher nie etwas gehört hatte.“

im Groß- oder Außenhandel. Die Ausbildung ist ideal für kommunikative Organisationstale, da sie den reibungslosen Warenfluss von der Bestellung über die Lagerung und Auslieferung bis hin zur Bezahlung sicherstellen.

Kaufleute für Büromanagement

Für diejenigen, die gerne am Schreibtisch arbeiten, ist der Einstieg ins kaufmännische Büromanagement gut geeignet. Kaufleute in diesem Bereich übernehmen administrative und organisatorische Aufgaben im Unternehmen.

Industriekaufleute

Industriekaufleute sind in den Bereichen Materialwirtschaft, Vertrieb, Marketing und Rechnungswesen tätig sowie in der Warenannahme und -lagerung. Sie verhandeln mit Lieferanten und finden neue

Absatzwege. Diese Ausbildung ist perfekt für alle, die in die Industrie einsteigen möchten, ohne dafür ein Studium absolvieren zu müssen.

Fachkräfte für Lagerlogistik

Wer gerne zupackt, findet mit dieser Ausbildung die perfekte Herausforderung: Fachkräfte für Lagerlogistik behalten den Überblick über umfangreiche Lagerbestände. Vom Wareneingang bis zum Wareneingang zeigen sie ihr Talent in Planung und Organisation.

Kaufleute für E-Commerce

Kaufleute im E-Commerce kümmern sich um die Verwaltung von Onlineshops, entwickeln Marketingstrategien, analysieren Geschäftsprozesse und vieles mehr. Auch im Technischen Handel wächst der Onlinebereich kreativ und dynamisch – ein Beruf mit Zukunft.

Kaufleute für Groß- und Außenhandelsmanagement

Wer sich für Handelswege und den Warenaustausch begeistert, macht eine Ausbildung



Kaufleute im E-Commerce arbeiten im Internethandel an der Schnittstelle von Einkauf, Werbung, Logistik, Buchhaltung und IT.

BÜRGERZEIT aktuell
Ihr Anzeigenruf für den Saale-Orla-Kreis:
Janett Paeger
03663.4066751

Wir suchen für die Betreuung der Objekte der wgv Schleiz GmbH in Schleiz und Umgebung einen

Hausmeister

- Ihre Aufgaben:**
- Grünschnitt von Rasen und Hecken
 - Kleinstreparaturen
 - Winterdienst
 - Hausordnung laut Monatsplanung in Firmen und bei Privatpersonen

- Anforderungen:**
- handwerkliches Geschick
 - ein Blick für die Notwendigkeiten der durchzuführenden Arbeiten
 - selbstständiges arbeiten
 - PKW-Fahrerlaubnis ist Voraussetzung – Transporter und Geräte werden gestellt
 - perfekter Umgang mit den technischen Geräten setzen wir voraus

- Arbeitszeit:**
- zurzeit max 43 Monatsstunden
 - Aufstockung auf sozialversicherungspflichtigen Arbeitsplatz möglich, Arbeitszeit von 8 bis 16 Uhr, eine Stunde Pause inkl. (gilt nicht für den Winter)

- Lage der Arbeitszeit:**
- Im Winter: von 4 Uhr bis ... und nach Bedarf, wenn nötig 7 Tage die Woche
 - Im Sommer: Montag bis Freitag in der Regel im 14-tägigen oder 3-wöchentlichen Rhythmus von 8 bis 16 Uhr

Tätigkeit ist auch für Vorrüheständler bestens geeignet!

Bewerbungen unter:
w.grimm@wgvschleiz.de

SERVICE RUND ums HAUS Geraer Straße 12 07907 Schleiz srh@wgvschleiz.de

Uns können Sie auch blättern im Internet:
buergerzeit-aktuell.de

Wir, die wgv Schleiz GmbH sind ein inhabergeführtes Familien-Unternehmen und Herausgeber der „BÜRGERZEIT aktuell“. Damit erreichen wir in Ostthüringen und im Vogtland monatlich über 200.000 Haushalte in der Region zwischen Königsee und Plauen.

Mediaberater (m/w/d)

Sie beraten und verkaufen gern und können Ihre Kunden und sich begeistern? Sie sorgen für den guten Eindruck, sind schlagfertig, kontaktfreudig und abschlussstark? Sie haben die nötige Service- und Kundenorientierung, sind flexibel und auf der Suche nach Ihrer neuen Berufung? Dann werden Sie Teil unseres Teams, als das Talent mit Interesse am Verkauf, nach dem sich jeder Kunde und Kollege sehnt.

- Was wir erwarten:**
- Kunden abschlussorientiert beraten
 - Leistungen und Produkte verkaufen
 - Abgeschlossene Berufsausbildung oder eine entsprechende Berufserfahrung als Verlagskaufmann oder Verkaufsprofi, aber auch Quereinsteiger sind bei uns herzlich willkommen
 - Freude am Verkaufen
 - Verkaufs- und Verhandlungsgeschick
 - Führerschein Klasse B

- Was Sie erwartet:**
- Festes Monatsgehalt zuzüglich Prämien und umsatzorientierten Zuschlägen
 - Im Markt eingeführte Produkte (BÜRGERZEIT aktuell, Kalender, Broschüren)
 - Ein umfangreicher, zu übernehmender Kundenstamm
 - Festanstellung in einem unbefristeten Arbeitsverhältnis mit Arbeitsort Schleiz oder in Ihrem Homeoffice
 - Ein sympathisches und aufgeschlossenes Team, flache Hierarchien
 - Vermögensorientierte Leistungen

Interessiert? Dann bewerben Sie sich mit Ihren vollständigen Unterlagen jetzt unter:

wgv Schleiz GmbH Hr. Grimm Geraer Straße 12 | 07907 Schleiz w.grimm@wgvschleiz.de

BÜRGERZEIT aktuell

Jobmessen in Thüringen und Sachsen

Schleiz. (ab) Eine gute Gelegenheit, sich über regionale Ausbildungsmöglichkeiten zu informieren, sind die Ausbildungs- und Jobmessen in der Umgebung. Hier können Sie direkt mit Unternehmen in Kontakt kommen. Personalverantwortliche, Ausbilder oder Azubis beantworten Ihnen gern Ihre Fragen. Und vielleicht finden Sie auch gleich einen Praktikumsplatz, um erste Einblicke in die Berufswelt zu gewinnen.

■ **8. & 9. November 2024**
Azubi- und Studientage Leipzig

■ **9. November 2024**
Beruf und Bildung am Sachsenring in Hohenstein-Ernstthal

■ **9. November 2024**
Ausbildungsmesse Erzgebirge in Stollberg

■ **14. November 2024**
27. ZWIK in Zwickau

■ **16. November 2024**
Job- und Ausbildungsbörse Glauchau

■ **16. November 2024**
Ausbildungsmarkt Schleiz/Bad Lobenstein

■ **21. & 22. November 2024**
FUTURE.gram Ausbildungsmesse in Hildburghausen

■ **27. Dezember 2024**
Fachkräftebörse in Zwickau

Augen auf und los!

Greiz. (spp-o) Wenn unsere Sehkraft nachlässt oder Probleme beim Sehen auftreten, sind Augenoptiker die richtigen Ansprechpartner. Deren Leistungen gehen dabei weit über den bloßen Verkauf von Brillen hinaus und umfassen die Vorsorge und den Service rund um die Augengesundheit. Im Zuge der demografischen Entwicklung und mit zunehmender Bildschirmarbeit gewinnt der Beruf an Bedeutung, und bereits heute trägt mehr als die Hälfte der Erwachsenen eine Brille oder Kontaktlinsen. In der Augenoptik steht der zwischenmenschliche Austausch im Vordergrund. Durch Expertise und modisches Gespür wird die Sehhilfe passgenau an die individuellen Bedürfnisse abgestimmt. Der Weg in die Augenoptik beginnt mit einer dualen Ausbildung im Betrieb und in der Berufsschule. In drei Jahren lernen Auszubildende den Beruf von der Pike auf. Umfassende Informationen hierzu finden Sie unter www.zva.de.

Beschluss des Kreistages gegen Windkraft- und Photovoltaikanlagen auf land- und forstwirtschaftlichen Flächen durchgesetzt!

Der Landrat wird beauftragt, unverzüglich mit den Vertretern der neuen Thüringer-Landesregierung die Gespräche dahingehend aufzunehmen, wie durch gesetzliche Veränderungen im Land Thüringen konkret der Ausbau von Photovoltaikanlagen und Windenergieanlagen auf land- und forstwirtschaftlichen Flächen zu minimieren oder auszuschließen ist. Bis zum Abschluss dieser Gespräche sind durch den Saale-Orla-Kreis keine neuen Photovoltaikanlagen und Windenergieanlagen auf land- und forstwirtschaftlichen Flächen zu genehmigen. Derzeit befinden sich 8 Windkraftanlagen im Raum Schmie-

Schleiz. Der Kreistag des Saale-Orla-Kreises hat zur Sitzung am 9. September 2024 ein klares Zeichen gegen den Raubbau an unserer Natur in Form Windkraft- und Freiflächenphotovoltaikanlagen gesetzt. Mit den Stimmen der Fraktion ÜBV/FDP/WU, zwei CDU-Kreisräten und der AfD-Fraktion wurde folgender Beschluss gefasst:
1. Der Kreistag spricht sich gegen die Nutzung von land- und forstwirtschaftlichen Flächen mittels Photovoltaik-Freiflächenanlagen aus.
2. Die Verwaltung wird beauftragt, das Potential von Brachflächen und Dachflächen in Eigentum des Saale-Orla-Kreises zu ermitteln, welche für die Nutzung von Photovoltaikanlagen geeignet sind. Bei der Ermittlung sind die Gemeinden des Landkreises mit einzubeziehen.
3. Die Vertreter des Kreistages in der Regionalen Planungsgemeinschaft Ostthüringen und der Landrat werden gebeten, in der Verbandsversammlung der Regionalen Planungsgemeinschaft zu beantragen, den Regionalplan Ostthüringen dahingehend zu ändern, die ermittelten Brachflächen und Dachflächen des Saale-Orla-Kreises auszuweisen, welche für die Nutzung von Photovoltaikanlagen geeignet sind und die Nutzung von land- und forstwirtschaftlichen Flächen mittels Photovoltaik-Freiflächenanlagen auszuschließen.

Kreistagsbeschluss im Saale-Orla-Kreis zu Photovoltaik- und Windkraftanlagen muss beanstandet werden

Landesverwaltungsamt sieht rechtswidrige Kompetenzüberschreitung des Kreistages – Vollzug des Beschlusses bleibt vorerst ausgesetzt

Schleiz. In einem im Saale-Orla-Kreis äußerst seltenen Vorgang beanstandet Landrat Christian Herrgott einen Beschluss des Kreistages, den das Gremium in seiner letzten Sitzung am 9. September fasste. Konkret geht es um einen Antrag mit dem Titel „Keine Versiegelung von land- und forstwirtschaftlichen Flächen durch PVT Freiflächenanlagen im Saale-Orla-Kreis“, den die Fraktion ÜBV/FDP/WU in den Kreistag einbrachte und der mit leichten Änderungen von einer Mehrheit beschlossen wurde. Nachdem bereits innerhalb der Kreisverwaltung Zweifel an der Rechtmäßigkeit aufkamen, prüfte das Thüringer Landesverwaltungsamt den Beschluss. Das Landesverwaltungsamt sieht den Kreistagsbeschluss als teilweise rechtswidrig an, womit der Landrat verpflichtet ist, ihn zu beanstanden. Im Ergebnis bedeutet das, dass der Kreistag bei seiner nächsten Sitzung über die Beanstandung beraten und sich damit erneut mit der Thematik befassen muss. Bis dahin entfaltet der Beschluss durch seine Rechtswidrigkeit keine Wirkung. Knackpunkt ist der letzte Satz des vier Punkte umfassenden Beschlusses, der lautet: „Bis zum Abschluss dieser Gespräche sind durch den Saale-Orla-Kreis keine neuen Photovoltaikanlagen und Windenergieanlagen auf land- und forstwirtschaftlichen Flächen zu genehmigen.“ Mit dieser Formulierung verstößt der Kreistag sowohl gegen Landes- als auch Bundesrecht und überschreitet damit seine Kompetenzen. Der Kreistag darf lediglich Entscheidungen innerhalb seiner gesetzlich festgelegten Zuständigkeiten treffen – innerhalb des sogenannten eigenen Wirkungsbereiches. Für die Verfahren über die Genehmigung von Photovoltaik- oder Windkraftanlagen steht dem Kreistag jedoch kein Weisungsrecht zu, weswegen der Kreistagsbeschluss an dieser Stelle rechtswidrig ist und der Landrat ihn nicht vollziehen darf. Landrat Christian Herrgott bedauert, dass er so handeln muss. „Unter der derzeitigen Gesetzeslage der Ampelregierung kann einer fehlgeleiteten Energiepolitik zu Lasten der Anwohner und der Natur vor Ort leider kein Einhalt geboten werden“, so Herrgott. In der Praxis bedeutet das, dass die Genehmigung von Photovoltaik- und Windkraftanlagen im Saale-Orla-Kreis nicht pauschal ausgesetzt werden darf. Sofern die gesetzlichen Voraussetzungen erfüllt sind, muss die Bauaufsichtsbehörde (Photovoltaikanlagen) bzw. die Umweltbehörde (Windkraftanlagen) des Saale-Orla-Kreises genehmigungsreife Anträge weiterhin zulassen. Andernfalls drohen dem Landkreis Untätigkeits- und Schadenersatzklagen sowie Strafanzeigen wegen Rechtsbeugung samt damit einhergehender Verfahrenskosten.

wgv Schleiz GmbH Hr. Grimm Geraer Straße 12 | 07907 Schleiz w.grimm@wgvschleiz.de

BÜRGERZEIT aktuell

Gesund durch den Herbst

Anzeige



Katrin Voigt
staatlich anerkannte
Ergotherapeutin

Ergotherapiepraxis

Frankendorfer Str. 21
07922 Tanna
Tel. 036646-28629



aktiv ~ gesund
PHYSIOTHERAPIE
& **OSTEOPATHIE**
Monique Franz

Alte Hauptstraße 4 • 07919 Mühltruff
Telefon **03 66 45 - 35 97 20**
E-Mail info@physiotherapie-muehltruff.de

**individuelle & ganzheitliche
Lebensstil-Beratung**
Ralf Oelsner

Leistungen:

- Vitalstoffmessung (Bioresonanz) – ohne Blutentnahme, Messung Ihrer inneren Werte, u.a.:
- Vitamine A, B1-12, C, D3, E, K, Biotin, Folsäure, Coenzym Q10
- Mineralstoffe Calcium, Kalium, Selen, Silizium, Magnesium, Zink
- Belastungen Elektromog, Schwermetalle, Pestizide

Netzwerk aus „Heilpraktikern & Physiotherapeuten“
- individuelle & ganzheitliche Gesundheitsberatung (Bewegung, Ernährung, Schlaf, Mikronährstoffe)

Sprechen Sie mich gern an, ich berate unverbindlich.
Hand: 0171-1075162
Email: partneroelsner1986@gmail.com

BOGENSPORT
FÜR GROSS, KLEIN UND FIRMEN



WWW.IMPULS.FIT

Flüssigkeit entziehe.

Gesunder Schlaf und weniger Stress!

Stress und gestörter Schlaf gehen oft Hand in Hand. Wer gestresst ist, schläft oft auch schlecht. Stressreduzierung und gesunder Schlaf sind deshalb wichtige Maßnahmen, um gut durch den Winter zu kommen. Mit Bewegung und Sport kann Stress nachweislich reduziert werden. Das Sonnenlicht fördert die Bildung von Vitamin D, das sich positiv auf die Immu-

unter anderem auf einen Mangel an Tageslicht zurückgeführt werden.

Warm anziehen!

Kälte allein macht noch keine Erkältung – auch wenn die Bezeichnung anderes vermuten lässt. Es braucht auf jeden Fall noch Erkältungsviren, um eine schniefende Nase auszulösen. Trotzdem ist man gut beraten, sich im Winter warm anzuziehen: Wenn wir auskühlen, ziehen sich die Blutgefäße zusammen und als Folge gelan-

Spätestens seit Corona wissen wir außerdem, wie wichtig regelmäßiges Händewaschen und gegebenenfalls auch eine Händedesinfektion ist, insbesondere nach dem Aufenthalt in öffentlichen Einrichtungen, wie dem öffentlichen Personennahverkehr oder dem Einkauf im Supermarkt. So wird verhindert, dass Viren und Bakterien über unsere Hände ins Gesicht und damit in die Nähe der Schleimhäute von Augen, Mund und Nase gelangen.

Menschen anfällig für grippale Infekte. Warum? Und was hilft, um sich vor der Erkältungswelle zu schützen?

In die Sauna gehen! Regelmäßige Besuche stärken den Organismus und machen ihn widerstandsfähiger gegen Erkältungen und Viruserkrankungen. Kreislauf und Stoffwechsel werden angeregt und Körper und Geist können ausgiebig entspannen. Mit einer bereits ausgeprägten Erkältung sollten man jedoch auf keinen Fall in die Sauna gehen.

Winter-Weisheiten geprüft?

Kalt duschen! Die Wechselwirkung von warm und kalt die Heizung hält konstante Temperaturen. Das Auto ist klimatisiert, und auch am Arbeitsplatz herrscht eine angenehme Raumtemperatur. Trotzdem sind im Winter viele

Kalt duschen! Die Wechselwirkung von warm und kalt hat positive Wirkungen auf das vegetative Nervensystem. Starke Temperaturreize fördern die Durchblutung der Haut und Schleimhäute und mobilisieren die Abwehrkräfte.



Foto: pixabay

abwehr auswirkt. Auch wenn es paradox klingt: Der Mensch braucht Licht zum Schlafen, denn es führt zur Ausschüttung des Botenstoffs Serotonin. Zu wenig Tageslicht im Herbst und Winter kann dazu führen, dass zu wenig Serotonin ausgeschüttet wird und die innere Uhr – genauer: der Schlaf-Wach-Rhythmus – aus dem Gleichgewicht gerät. Auch leichte Stimmungsschwankungen, der so genannte „Winterblues“, kann

gen weniger Abwehrzellen in die Schleimhäute von Nase und Mund. Erreger haben dann ein deutlich leichteres Spiel.

Giftstoffe und Händehygiene

Dass Rauchen nicht gesund ist und Alkohol nur in Maßen konsumiert werden sollte, weiß eigentlich jede/r. Diese Genussgifte wirken sich außerdem auch nachteilig auf unsere Immunabwehr aus und machen uns generell anfälliger für Infek-

Der Herbstblues bezeichnet ein

Anzeige

Bad Lobenstein. Das Gefühl der Niedergeschlagenheit oder Melancholie, welches viele Menschen in den Herbstmonaten erleben. Diese Stimmung kann durch verschiedene Faktoren wie die kürzer werdenden Tage, weniger Sonnenlicht und kühlere Temperaturen ausgelöst werden. Häufig geht der Herbstblues mit einer gewissen Antriebslosigkeit, Müdigkeit und einem allgemeinen Gefühl der Traurigkeit einher. Ein weiterer Aspekt, der zum Herbstblues beitragen kann, ist der Wechsel der Jahreszeiten, der bei manchen Menschen eine Art saisonale affektive Störung auslösen



Gegen den Herbstblues gibt es verschiedene Kurse im IMPULSfit.

kann. Es ist wichtig zu wissen, dass diese Gefühle normal sind und von vielen Menschen erlebt werden. Es gibt verschiedene Strategien, um mit dem Herbstblues umzugehen, z.B. regelmäßige Bewegung, gesunde Ernährung, ausreichend Licht und soziale Aktivitäten. Regelmäßige körperliche Aktivität hilft, die Stimmung zu heben, da sie die Produktion von Endorphinen, den so genannten Glückshormonen, anregt. Außerdem kann Bewegung helfen, Stress abzubauen und die allgemeine Energie zu steigern. Ob ein Spaziergang an der frischen Luft, Yoga

oder ein Workout im Fitnessstudio – jede Form von Bewegung kann helfen, die Symptome des Herbstblues zu lindern. Außerdem fördert sie einen besseren Schlaf, der ebenfalls wichtig für das emotionale Wohlbefinden ist.

Es ist also eine gute Idee, auch in der kühleren Jahreszeit aktiv zu bleiben, und dabei hilft euch euer Impuls Fit Fitnessstudio mit seinen neuen und bestehenden Angeboten: Bogenschießen (Spaß, Achtsamkeit und Rückenstärkung), Rehasport für psychische und orthopädische Erkrankungen (Depression, Demenz, Hüftarthrose, Rückenschmerzen etc.), Yoga (fließende Bewegungen und Entspannung) und klassische Massagen (Abschalten vom Alltag). Weitere Infos unter www.impulsfit.de

Der Glücksbringer macht sich auf den Weg!

Anzeige

Wurzbach. (ab) Am 15. Oktober wird der „Tag des Schornsteinfegers“ gefeiert. Seit 2010 ehrt dieser Tag in Deutschland einen ganzen Berufsstand. Er dient dazu, die Bedeutung von Sicherheit und Umweltschutz in Bezug auf Heizungsanlagen und Schornsteine zu betonen und bietet die Möglichkeit, Schornsteinfegerbetriebe zu besuchen, mehr über ihre Aufgaben und Verantwortlichkeiten zu erfahren und sogar an Schulungen und Demonstrationen teilzunehmen. Der Fokus liegt nicht nur auf den traditio-

nellen Aufgaben des Reinigens von Schornsteinen, sondern auch auf der Überprüfung von Heizungsanlagen, um sicherzustellen, dass sie effizient und sicher funktionieren. Dies ist von entscheidender Bedeutung, da fehlerhafte Anlagen nicht nur die Umwelt belasten können, sondern auch eine Gefahr für die Gesundheit und Sicherheit der Bewohner darstellen.

Außerdem soll er junge Menschen ermutigen, sich für eine Ausbildung zum Schornsteinfeger zu interessieren und

eine Karriere in diesem wichtigen Berufsfeld zu verfolgen.

Beruf „Schornsteinfeger“ – jahrhundertelange Berufstradition und technischer Fortschritt in Kombination

Schornsteinfeger/innen überprüfen Heizungs-, Abgas- und Lüftungsanlagen sowie ähnliche Einrichtungen auf ihre Betriebs- und Brandsicherheit. Dabei richten sie sich nach bau- und umweltschutzrechtlichen Vorgaben und ermitteln Energieeinsparpotenziale. Die Tätigkeitsfelder im Schornsteinfegerhandwerk ändern sich im Hinblick auf Klimawandel, Umweltschutz und die begrenzte Verfügbarkeit fossiler Brennstoffe. Zu den Kernaufgaben gehören nicht mehr nur das Überprüfen, Reinigen und Messen von Feuerungs- und Lüftungsanlagen. Mit der Energie- und Fördermittelberatung wurde ein neuer Schwerpunkt geschaffen: Die meisten Schornsteinfeger haben sich inzwischen zu Energieberatern weitergebildet und beraten rund um

die Themen „Energieeffizienz“ und „Energieeinsparung“. Angesichts der aktuellen Energiekrise sind Schornsteinfeger mit den täglich stattfindenden 200.000 Kundenkontakten inzwischen zu Klimabotschaftern und Energiesparexperten geworden. Mit Beratungs- und Dienstleistungsangeboten im vorbeugenden Brandschutz sowie mit dem Reinigen von Lüftungsanlagen erschließt sich das Schornsteinfegerhandwerk weitere Tätigkeitsbereiche. Die Kehrbezirke werden alle sieben Jahre neu ausgeschrieben. Es gibt rund 7.700 bevollmächtigte Bezirksschornsteinfeger. Das Schornsteinfegerhandwerk führt im gesetzlichen Auftrag jährlich bundesweite Erhebungen durch, z.B. zu Anzahl, Alter und Anlagenart von Öl-, Gas- und Feststofffeuerungsanlagen. Überigens gibt es neben all diesen Tätigkeitsfeldern im Schornsteinfegerhandwerk auch noch den nicht in der Ausbildungsverordnung festbeschriebenen Einsatz als

„Glücksbringer“. Hier spiegelt sich die jahrhundertelange Tradition des Berufs: Schon im Mittelalter war ein nicht gereinigter Kamin im wahren Sinne des Wortes brandgefährlich. Das Fegen und Reinigen der Schloten konnte verhindern, dass einzelne Häuser Feuer fingen oder gar ganze Stadtviertel in Brand gesetzt und vernichtet wurden. Zudem bedeutete ein freier Schornstein, dass gekocht und geheizt werden konnte. Insofern brachte der Schornsteinfeger den Bewohnern Sicherheit ins Haus und pures Glück. Voraussetzungen für die Ausbildung zum Schornsteinfeger:

- gute Kenntnisse in Physik, Chemie, Mathematik und Deutsch.
- räumliches Vorstellungsvermögen.
- Geschicklichkeit und handwerkliche Fähigkeiten.
- Verantwortungsbewusstsein, umsichtiges Handeln und Höflichkeit.
- kunden- und serviceorientiertes Verhalten.

Dienstag, den 15. Oktober



Die Chancen, am 15. Oktober auf einen Glücksbringer zu treffen sind besonders hoch, denn jedes Jahr sind Schornsteinfeger an diesem Tag unterwegs. Sie informieren, beraten, sammeln Spenden für wohltätige Zwecke und präsentieren sich als Handwerk zum Anfassen – und das bringt ja bekanntlich Glück.
Foto: G.C. - pixabay



DANNY ZIEGENBEIN
SCHORNSTEINFEGERMEISTER

Dürrenbach 3a • 07343 Wurzbach
Telefon: 036652/22515 • Mobil: 0162/4225014
E-Mail: schornsteinfeger-ziegenbein@t-online.de

Dies & das

BÜRGERZEIT aktuell

Schleizer Kalender für 2025 erhältlich

Schleiz. Sehr ansprechende immer aus dem gleichen Blickwinkel des Betrachters, die Veränderungen der Stadt Schleiz – so wecken diese Fotos durchaus Erinnerungen, aber auch Freude über die Entwicklung der Stadt. Jedes einzelne Kalenderblatt enthüllt im oberen Foto die Historie der Stadt und zeigt,

immer aus dem gleichen Blickwinkel des Betrachters, im unteren Teil, welches Motiv und welche Veränderungen vom gleichen Standpunkt aus heute sichtbar sind. In der Schleizer Stadtinformation Alte Münze auf dem Schleizer Neumarkt, bei edelka Glasse, in der WEKA, der

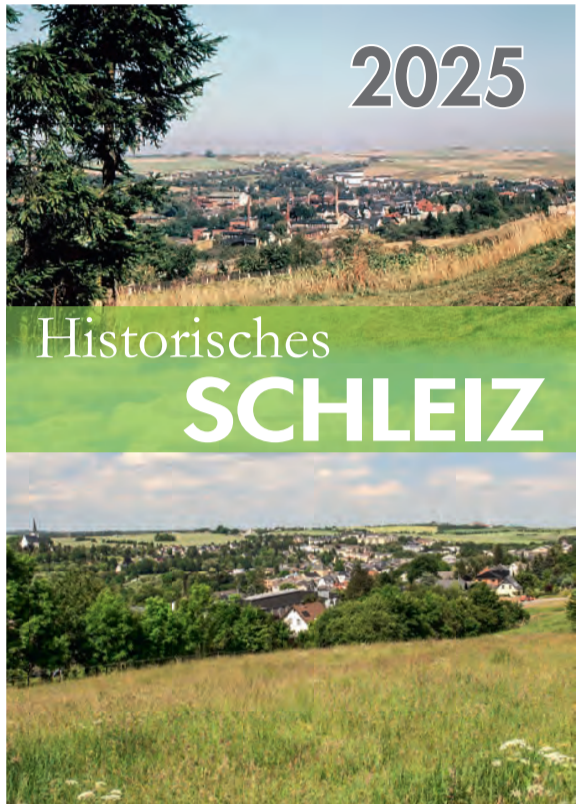
Star Tankstelle, bei Elektro Munzert, dem Buchladen im Teehaus, im Presseshop Kaufland und bei der BÜRGERZEIT aktuell (Geraer Straße 12) in Schleiz ist seit kurzem der neue Kalender „Historisches Schleiz“ für das kommende Jahr zum Preis von nur 20 € erhältlich. Er zeigt eindrücklich, wo sich das Stadtbild verändert und wo es gleich geblieben ist. Bereits das Deckblatt lässt den Blick schweifen über Schleiz und die kleinen oder größeren Veränderungen entdecken. Auf dem oberen Foto aus den 1960er Jahren von Heinz Tiersch ragen noch mehrere Schornsteine, welche die einstmalige industrielle Entwicklung der Stadt prägten, über Schleiz. Die Bergkirche ist verdeckt von Tannengeholz. In der unteren Aufnahme

aus diesem Jahr und vom gleichen Standort wie vor gut 60 Jahren aufgenommen von Juergen K. Klimpke, sieht man deutlich die Erweiterung der Stadtbebauung. Am Horizont ragen auf den sanften Hügeln am Horizont jetzt Windräder empor und die Schornsteine von einst sind verschwunden. Das Januar-Motiv von Juergen K. Klimpke weckt bei vielen Schleizern sicher Erinnerungen an die 1990er Jahre. Dies zeigt einen Blick aus dem Gefängnisgässchen in Richtung Bergkirche. Zu dieser Zeit stand das Gebäude des ehemaligen Gaswerks noch in der Augasse. Im frühen 20. Jahrhundert war dort die Garage des ersten Schleizer Feuerwehrautos. 1997 befand sich im rechten Gebäude ausgangs des Gefängnisgässchen noch „Die kleine Kneipe“, welche

bis Dezember 1999 geöffnet hatte. Heute wird das Domizil vom Unternehmer Peter Hein genutzt. Im aktuellen Bild unten ist der Blick frei zur Bergkirche. Auch das März-Motiv wird die Jugenderinnerungen an Tanz, den ersten Kuss oder Liebelei wieder aufkommen lassen. Das Kreiskulturhaus, im Volksmund nur HeiHo genannt, ist auf dem oberen Bild aus den 1970er Jahren von Heinz Tiersch zu sehen. Es wurde 1992 abgerissen und leider nicht wieder aufgebaut. Das untere Motiv von Juergen K. Klimpke hingegen zeigt das neue Gebäude, welches seit 2009 an dieser Stelle steht. Sehr deutliche Veränderungen sieht der Betrachter beim Juni-Motiv. Den Blick vom Silberberg über die Hallen des Kraftverkehrs in Richtung

Baummannswaldchen streifen lassen. Auf dem oberen Motiv von Heinz Tiersch aus den 1970er Jahren, mit dem Traktor im Vordergrund, ist der Blick noch frei auf Baummannswaldchen. Hinter dem Kraftverkehr wird gerade der erste Wohnblock im Wohngebiet Am Oelschweg gebaut. Auf dem unteren Bild von Juergen K. Klimpke ist der ganze Hügel bebaut und das Baummannswaldchen ist bedeckt von Häusern. Oschitz und Schleiz sind zusammengewachsen. Den Blick vom Markt in die Teichstraße richten kann der Betrachter auf dem Dezember-Motiv. In der oberen Aufnahme von Heinz Tiersch um 1970 sieht man einen Trabant vor den Unteren Wänden einfahren. Diese damals grob mit Kopfsteinpflaster belegte Straße war damals noch im

Gegenverkehr befahrbar. Viel hat sich seitdem verändert. Ab 1988 wurde die Teichstraße verbreitert. Gleichzeitig wurde auch der Grünstreifen auf dem Markt verbreitert und damit eine kleine Oase geschaffen. Dies sieht man sehr eindrucksvoll auf dem unteren Foto von Juergen K. Klimpke. Dadurch dass die historischen und aktuellen Aufnahmen aus fast identischen Perspektiven aufgenommen wurden, sind einmalige, sehr gute Vergleichsmöglichkeiten von der jeweiligen Entwicklung des Standortes geschaffen. Unterschiede treten dadurch klar hervor – mal mehr, mal weniger. Seien Sie gespannt und gehen Sie vielleicht selbst auf Entdeckungsreise im neuen Kalender „Historisches Schleiz“.



Eltern dürfen (Haus-) Aufgaben abgeben

Bei der Lernbegleitung auf externe Hilfe zurückgreifen

Schleiz. (djd-k) Eltern sollten ihren Kindern die Schulaufgaben nicht abnehmen, sondern sie bei Schwierigkeiten nachhaltig zur Selbsthilfe anleiten. Oft fehlen Mama oder Papa jedoch die Zeit oder auch die Nerven, neben ihrem eigenen Arbeitstag und den Aufgaben im Haushalt auch noch die geduldige Lernbegleitung für die Kinder zu übernehmen. Oft kommt es dann zu Konflikten,

die weder dem Familienfrieden noch dem Lernfortschritt des Kindes guttun. Dieses Problem lässt sich mit einer externen Nachhilfe leicht lösen, beispielsweise beim Studienstudienkreis. Die ausgebildeten Fachkräfte finden in der Regel schnell einen Zugang zu den Kindern und kennen sich auch im aktuellen Schulstoff aus. Unter www.studienkreis.de liest man mehr darüber.



Eltern finden bei den Hausaufgaben oft keinen Zugang zu ihren Kindern. Eine neutrale Nachhilfeperson ist dann oft die bessere Lösung für alle. Foto: dj-d-k/Studienkreis



Gut beraten, gut versichert.

Geschäftsstelle
Petermann & Töpfer GbR
 Mathildenhöhe 32
 07356 Bad Lobenstein
 ☎ (03 66 51) 63 20
 Telefax (03 66 51) 6 32 11
petermann.toepfer@concordia.de

Concordia. Ein guter Grund. **CONCORDIA** Versicherungen

| | | | | | | | | | |
|-----------------------------|----------------------------|------------------------------|---------------------------------|-----------------------------------|-----------------------------|------------------------------------|------------------------------------|-----------------------------------|--------------------------|
| Lernfreude, Neugier | Staat in Vorderasien | australischer Beutetier | innerlich erfüllt | deutsche Anrede | kurz für: an der Reihe sein | nach außen | Unterdrückung | Ausruf des Erstauswands | niederdeutsch: Bauer |
| griechische Vorsilbe: klein | bayrisch: kleine Biermenge | wahrnehmen, einsehen | Staat in Europa (Abk.) | alte Handfeuerwaffe | alle Handfeuerwaffe | Muskeln kneten | Lebenserinnerungen | eine Pflanzenform | arabischer Wüstenbrunnen |
| Laufstöcke | Hafenstadt von Königsberg | Glanzpunkte | modisch elegant | griech. Göttin der Kunst | französisch: Liebling | chem. Zeichen für Kobalt | Vorname v. Schauspieler/in Ullmann | Initialen des Dichters Kuhlmann † | französisch: allein |
| natürl. Haarfarbmittel | junger lernender Mensch | ironisch-witzige Darstellung | Vorname von US-Filmstar Costner | Initialen des Dichters Kuhlmann † | chem. Zeichen für Kobalt | Vorname v. Schauspieler/in Ullmann | Initialen des Dichters Kuhlmann † | französisch: allein | junger lernender Mensch |
| hämmernder Vogel | weißes liturgisches Gewand | Stadt im Westen Libyens | oriental. Teppichwappemotiv | 1 | 2 | 3 | 4 | 5 | 6 |
| 7 | 8 | 9 | 10 | 1 | 2 | 3 | 4 | 5 | 6 |

| | | | | | | | | |
|--------------------------------|--------------------|------------------------------|--------------------------------|-------------------------|---------------------------|--------------------------------------|-------------------------------|-------------------|
| angehöriger e. osteurop. Volks | ein Kartenspiel | israelischer Männername | Gebären bei Säugtieren | Freiwortteil: Luft | Ort bei Friedland | nordisches Totenreich | Figur von Erich Kästner | Rachenentzündung |
| ein-teiliger Schutzanzug | spanischer Maler † | optisch zum Filmern geeignet | poetisch: erhol-sam | Farbmuster auf-tragen | russischer Dichter † 1934 | Kicher-laut | Havanna in der Landes-sprache | Tochter des Atlas |
| deutsch: Anrede | nach außen | Unterdrückung | sprach-wissen-schaftl. Begriff | ein Kartenspiel, Tarock | Südsee-insel | katalo-nischer Spiel- oderq. Artikel | falsch ver-muten | 5 |
| 4 | 8 | 5 | 4 | 8 | 5 | 4 | 8 | 5 |

BÜRGERZEIT aktuell Anzeige

MONATZEITUNG für den Saale-Orla-Kreis

Gewonnen hat in der Ausgabe vom 19. September 2024 das Buch „WM Italien 1990“: **Bernd Borchert, Rosenthal am Rennsteig.** Herzlichen Glückwunsch!

(Die Gewinne werden zeitnah versendet bzw. wurden telefonisch informiert.)

Wenn Sie gewinnen möchten, senden Sie bitte das Lösungswort unter dem Kennwort „SOK“ an gewinnen@wgvschleiz.de oder **wgv Schleiz GmbH, Geraer Straße 12, 07907 Schleiz.** Wir verlosen in dieser Ausgabe **2x 1 Tageskarte Bad und Sauna von der Ardesia Thermo Bad Lobenstein.** Vergessen Sie bitte nicht, zur Angabe Ihrer Adresse auch eine Telefonnummer mit anzugeben. Der Rechtsweg ist ausgeschlossen. Einsendeschluss: **25.10.2024.** Der Gewinner wird in der Ausgabe vom 08.11.2024 veröffentlicht.

Teilnahmeberechtigt ist jeder, der das 18. Lebensjahr vollendet hat. Ausgenommen sind Mitarbeiter und deren Angehörige der wgv Schleiz GmbH. Der Gewinner wird aus allen Teilnehmern per Los ermittelt und benachrichtigt. Die von Ihnen angegebenen Daten werden nur für die Abwicklung des Gewinnspiels erhoben, verarbeitet und genutzt. Datenschutzhinweis: Wir informieren Sie gemäß der Verordnung (EU) 2016/679 (Datenschutzgrundverordnung) über die Verarbeitung Ihrer personenbezogenen Daten. Diese erhalten Sie unter <http://wgvschleiz.de/Impressum.html>, <http://wgvschleiz.de/datenschutz.html> sowie unter http://www.wgvschleiz.de/doku/kunden%20wgvschleiz_neu.pdf.

Ardesia THERME Moor-Heilbad Bad Lobenstein

Ab sofort erhältlich!

BÜRGERZEIT aktuell Sport CLASSIXX 2025 vom Schleizer Dreieck

in Schleiz bei:

- ASS Schleiz, Buchhandlung im Teehaus,
- Elektro Munzert, Stadt-Information „Alte Münze“,
- STAR-Tankstelle, WEKA, Presseshop im Kaufland und bei der:

w g v Schleiz Geraer Straße 12 · 07907 Schleiz
 Tel. 03663.4067582
www.wgvschleiz.de

Werbung, Gestaltung & Verlag
 Wir arbeiten mit Kompetenz, Vertrauen und Zuneigung.

Ihre Nummer 1
im Vogtland
für Edelmetall
An- und Verkauf

AN- UND VERKAUF von GOLD UND SILBER ist Vertrauenssache

KOSTENLOSE EXPERTISE
GOLD AUF REKORDHOCH
MACHEN SIE JETZT
IHR GOLD ZU GELD!

Letzte Chance!

BARES FÜR WAHRES in der Sächsischen Goldbörse
am Oberen Steinweg 7 in Plauen.

Wir schließen!

Wir beenden die kostenlosen Prüf- und Schätztage

AKTION: NUR DIESE WOCHE — Montag, 7. Okt. 2024 bis Freitag, 11. Okt. 2024

Darüber, ihr Altgold zu verkaufen, denken im Jahr 2024 besonders viele Menschen nach. Angesichts der gestiegenen Goldpreise und der zahlreichen wirtschaftlichen Unsicherheiten infolge der globalen Entwicklungen ist dies natürlich kaum verwunderlich. Viele Verbraucher erkennen die gute Gelegenheit, ihr Altgold zu verkaufen und daraus einen finanziellen Nutzen für sich zu ziehen.

Um dieses Vorhaben erfolgreich zu meistern, besteht die Grundvoraussetzung jedoch darin, einen seriösen Goldankauf für das Geschäft zu wählen – ansonsten herrscht ein großes Risiko, nicht den bestmöglichen Preis für die Edelmetalle zu erhalten.

Wenden Sie sich an die SÄCHSISCHE GOLDBÖRSE!

Etabliertes Familienunternehmen in Sachsen

Die Sächsische Goldbörse ist ein etabliertes Familienunternehmen mit einem Sitz von zwei Jahrzehnten in Sachsen, das kontinuierlich expandiert. Seit unserer Gründung haben wir uns darauf spezialisiert, einen umfassenden Service im Bereich des Ankaufs und Verkaufs von Edelmetallen und Luxusuhren anzubieten.

Qualität und Transparenz als Markenzeichen

Was uns von anderen Mitbewerbern abhebt, ist unsere kompromisslose Hingabe zu Qualität und Kundenzufrie-

denheit. Bei der Bewertung und Überprüfung der Wertgegenstände haben unsere Kunden das letzte Wort – wir setzen keinen Verkaufsdruck auf. Zudem garantieren wir einheitliche Kurse in all unseren Filialen, unsere Kunden erhalten Bestpreise.

Kundenzufriedenheit und Erfolg

Als führendes Unternehmen in der Branche haben wir bereits Tausenden von Kunden geholfen, Geld aus ihrem Gold zu machen. Besuchen Sie die Sächsische Goldbörse und erleben Sie den Unterschied, den wir bieten – schnelle, ehrliche, transparente und genaue Dienstleistungen für Ihre wertvollen Besitztümer.



Zahngoldsammelaktion

NUR GÜLTIG VOM 07.10. – 11.10.2024!

20% Im Aktionszeitraum erhalten Sie 20% mehr für Ihr Zahngold.

Wir kaufen Ihr Zahngold

Es spielt keine Rolle, ob Ihr Zahngold sauber oder ungerneigt ist, ob mit oder ohne Zähne oder mit Anhaftungen wie Keramik oder Metall. Bitte scheuen Sie sich nicht, damit vorbei zukommen! Sie werden staunen, was Ihre Goldkronen noch wert sind. Durchschnittswert: 50 € bis 500 € und mehr für Ihr Zahngold! Sofortige Wertermittlung und Barauszahlung!

BGZ

Gutschein für Ihr Altgold

NUR GÜLTIG VOM 07.10. – 11.10.2024!

Gegen Abgabe dieser Anzeige bekommen Sie anstelle ~~10 €~~ 30 € mehr auf Ihr Altgold!

30€*

*ab 10 g Gold jeglicher Art
OHNE WENN UND ABER!



BGZ



Feingold und Goldschmuck



Luxusuhren



Silbermünzen



Zahngold



Silberschmuck bezahlt 120 €



Goldbarren



Altgold und Bruchgold



versilbertes Besteck / Silber-Besteck bezahlt 185 €

JETZT GOLD BEI UNS ZUM UNSCHLAGBAREN PREIS KAUFEN!

- ✓ als Investmentanlage mit Inflationsschutz – schon ab 30 € Ihr Geld schützen
- ✓ als Risikoabsicherung
- ✓ als Portfoliobeimischung
- ✓ auch als anonymes Tafelgeschäft möglich

Sonderpreis 76 € – 80 € je Gramm

Für nähere Informationen rufen Sie uns bitte an.

nur für kurze Zeit

Bitte rufen Sie uns bezüglich der Bestellung an. Eine vorherige Anmeldung ist dafür erforderlich, da wir diese Wertgegenstände im Banksafe verwahren.

Auch Hausbesuche!

Wenn Sie nicht mobil sind oder größere Mengen an Besteck oder Schmuck haben bieten wir Ihnen im Umkreis von bis zu 50 km um Plauen auch **kostenlose Hausbesuche** an.

Ein Anruf genügt!

Unsere Mitarbeiter weisen sich selbstverständlich aus.



Oberer Steinweg 7
(gegenüber der Commerzbank / neben Reisedienst Kaiser)



Sächsische Goldbörse Plauen

Oberer Steinweg 7

08523 Plauen

info@diegoldboerse.de

03741 - 1 38 12 28



Öffnungszeiten:
Montag - Freitag
9.30 – 17.00 Uhr

nach 17 Uhr ist auch ein Termin möglich,
mit vorheriger telefonischer Vereinbarung!

Möbelwelt

Vorsprung durch Erfahrung in Möbel & Küchen

Oppurg/Grünau *Kurier*

Möbelwelt Grünau GmbH • Grünau 3 • 07381 Oppurg • Telefon 0 36 47 / 46 71-0

21. Jahrgang | Nummer 07 | Ausgabe Sept./Okt. 2024



Editorial

Martina & Matthias Bernhardt, Hausleitung Möbelwelt

Herzlichen Dank für Ihre langjährige Treue und das Vertrauen, das Sie uns entgegenbringen! Als kleines Dankeschön bieten wir Ihnen nun attraktive Rabatte auf unsere Serviceleistungen, wie Lieferung und Montage. Besuchen Sie uns und profitieren Sie von diesen besonderen Vorteilen. Wir freuen uns darauf, Ihnen als verlässlicher Partner bei allen Einrichtungsfragen in der Region zur Seite zu stehen. Ihr Wohl liegt uns am Herzen, und wir sind stolz darauf, Sie unterstützen zu dürfen. Nutzen Sie die Gelegenheit und machen Sie es sich schon jetzt für den Herbst gemütlich. Wir freuen uns, Sie persönlich in unserer Ausstellung zu begrüßen...

Martina & Matthias Bernhardt

50% Rabatt auf alle Holzteile für **frei geplante Einbauküchen**

+25% Rabatt auf die **Lieferung & Montage**

Mittelpunkt des Familienlebens: Für Nicole ist die neue Einbauküche ein wahr gewordener Traum – hier entstehen nicht nur leckere Gerichte, sondern auch unvergessliche Momente. Zwischen Kochdampf und Kaffeeduft wird die Küche zum Herzstück, in dem die ganze Familie zusammenkommt.

Siehe Seite 4+5!

Küchen-Power-Tage in Oppurg

Küchen-Räumungsverkauf - Abverkauf wegen Hersteller-Wechsel

Bei der Möbelwelt in Oppurg ist ab sofort aufgrund eines Küchen-Herstellerwechsels ein großer Abverkauf gestartet. Ausstellungsküchen werden mit extremen Rabatten angeboten, um Platz für neue Ware zu schaffen. Kunden wird die einmalige Gelegenheit geboten, hochwertige Küchen zu unschlagbaren Prei-

sen zu erwerben. Im Rahmen des Mega-Sales erwartet Schnäppchenjäger ein breit gefächertes Angebot an modernen und funktionalen Küchenlösungen. Die Möbelwelt Oppurg steht für Qualität und exklusive Designs, die nun zu deutlich reduzierten Preisen erhältlich sind. Aufgrund der begrenzten Stückzahlen wird

eine schnelle Entscheidung empfohlen, um die besten Angebote zu sichern. Der Abverkauf endet, sobald die Lager geräumt sind und die neuen Kollektionen eintreffen. Auch auf Neuware gibt es jetzt sensationelle Rabatte. Mit satten 50 Prozent auf alle frei geplanten Einbauküchen steht dem Wohnglück nichts mehr im Weg.



STELLENANZEIGE

Auch Quereinsteiger: Verkäufer(in)

Wir suchen Sie! Jetzt durchstarten als Einrichtungsberater(in)

Ideal auch für Quereinsteiger. Wir arbeiten Sie ein!

Sie haben eine Leidenschaft für Einrichtungsdesign und Kundenberatung? Dann sind Sie bei uns genau richtig! Wir suchen eine(n) motivierte(n) Möbel-/Küchenberater(in), der/die unsere Kunden bei der Gestaltung ihres Wohnraums oder ihrer Traumküche unterstützt.

Ihre Aufgaben:

- kompetente Beratung unserer Kunden
- Erstellung von individuellen Einrichtungskonzepten
- Verantwortung für den Verkaufsprozess von der Planung bis zur Umsetzung

Wir bieten:

- abwechslungsreiche Tätigkeit im dynamischen Team
- attraktive Vergütung und Bonusmöglichkeiten
- Entwicklungsmöglichkeiten und Weiterbildung
- angenehmes Arbeitsumfeld in einem innovativen Unternehmen

Möbelwelt Grünau GmbH
Grünau 3 • 07381 Oppurg
oder per Mail an:
moebelwelt@t-online.de
Möbelwelt
Herstellung durch Erwin Müller & Sohn

Wegen Hersteller-Wechsel:

ACHTUNG MEGA-SALE IM KÜCHENSTUDIO

Augen auf bei der Schnäppchen-Jagd!
Schlagen Sie im großen Möbelwelt-Küchen-Abverkauf zu und lassen Sie sich jetzt von unseren 1A-Angeboten begeistern. Wir brauchen Platz für neue Ware!

Hier nur einige Beispiele:

bis zu **52%** auf Ausstellungsküchen

XXL SALE

51% SPAREN



EINBAUKÜCHE RIVA
in Beton Optik, inklusive Geräte-Set von Siemens und Falmec
Tischlüfter, Einbauspüle und Armatur
statt 12300 €
6000 €

Inklusive Elektro-Geräte:
• Backofen EEK: A (A+++ - D)
Siemens HB10AB520
• Glaskeramik-Kochfeld
inkl. Falmec Piana Lüfter
• Kühlschrank EEK: G (A - G)
Siemens KI 24RV 52
• Geschirrspüler EEK: D (A - G)
Siemens GS SN 636X01
EEK = Energieeffizienzklasse

50% SPAREN



EINBAUKÜCHE STRUKTURA
komplette Küche mit großzügiger Insellösung und Kochfeld mit Dunstabzug, inkl. Einbauspüle und Armatur
statt 13750 €
6900 €

Inklusive Elektro-Geräte:
• Backofen EEK: A (A+++ - D)
Progress PB0341023
• Glaskeramik-Kochfeld
Bora GP4U
• Dunstabzug EEK: A (A++ - E)
Bora GP4U
• Kühlschrank EEK: E (A - G)
Progress PKG 1446
• Geschirrspüler EEK: A+ (A - G)
Progress PV 1546
EEK = Energieeffizienzklasse

INHALTSVERZEICHNIS

VERSTECKTE PREISERHÖHUNG
Warnhinweise auf Mogelpackungen
im Supermarkt werden gefordert **2**

HUND, KATZE ODER GOLDFISCH
Bevor man ein Haustier anschafft,
gibt es einiges zu beachten **2**

LEBENSHALTUNGSKOSTEN
Von Ägypten bis Vietnam: Wo das
Leben günstiger ist als bei uns **6**

LECKER BACKEN
Leckerer Apfel-Crumble im
Möbelwelt-Rezept-Tipp des Monats **6**

HIRNJOGGING
Zahlenübungen trainieren das
Gehirn wie Sport unsere Muskeln **6**





vom 5. bis 13. Oktober 2024

Samstag 05.10.2024

Auftaktveranstaltung mit Kirchenprogramm und Abendkonzert „Komm herein in das Haus“ mit Gerhard Schöne, Zeit und Ort: 19:00 Uhr Kirche Schlettwein, Tickets online unter: www.konsum.buschfunk.com, Preis 22,50 € / erm. 17,60 €

Sonntag 06.10.2024

Eröffnung der Festtage mit Vortrag über die Geschichte von Schlettwein durch Thomas Quack (Landesamt für Denkmalpflege und Archäologie) Präsentation originaler Fundstücke, Zeit und Ort: 15:00 Uhr Bergschlösschen mit Kaffee und hausgebackenem Kuchen, Eintritt frei!

Donnerstag 10.10.2024

Historischer **Vortragsabend** mit Film- und Bildmaterial aus der Geschichte der Schlettweiner Kirmes sowie der Schlettweiner Vereine, Zeit und Ort: 19:00 Uhr Pfarrgarten der Schlettweiner Kirche, Eintritt frei!

Freitag 11.10.2024

Dorfkino für Kinder und Jugendliche, Zeit und Ort: 17:30 Uhr Zirkuszelt im Pfarrgarten der Schlettweiner Kirche, Eintritt frei! Einlass ab 17:00 Uhr **Abendveranstaltung** mit DJ Böhm und traditionellem Kirmesprogramm, Zeit und Ort: 20:00 Uhr im Bergschlösschen, Eintritt VWK: 5,00 € Abendkasse: 10,00 €

Samstag 12.10.2024

Buntes Dorfreiben mit versch. Attraktionen: Dorf Rundgang, Tschu-Tschu-Bahn, Fischerei, Schmiede, Modellbauclub Tierschau, Traktorenausstellung, Landmarkt, Kindertrödel, Chorsingen, Kinder- und Jugendmeile uvm., Zeit und Ort: 10:00 - 17:00 Uhr im gesamten Dorf, Eintritt frei!
Traditionelle Kirmesveranstaltung mit der Partyband F.O.X.X. und Rahmenprogramm durch den CCS, Zeit und Ort: 19:30 Uhr im Bergschlösschen, VWK: 10,00 € Abendkasse 15,00 €, **DJ-Party im Zirkus** mit „Die Rebellen“, Antony R., DKRNI, Acina und Tech.Dive, Zeit und Ort: 21:00 Uhr Zirkuszelt im Pfarrgarten der Kirche Schlettwein, VWK: 10,00 € Abendkasse 15,00 €

Sonntag 13.10.2024

Gottesdienst, Zeit und Ort: 9:30 Uhr Kirche Schlettwein, **Musikalischer Frühschoppen** mit den „Reinstädter Musikanten“, Zeit und Ort: 10:00 Uhr im Bergschlösschen, Eintritt 5,00 € Mittagstisch mit Vorbestellung, **Historischer Festumzug**, Zeit und Ort: 14:00 Uhr im gesamten Dorf, Eintritt frei! **Abschlussveranstaltung** mit der Band „Dreiklang“ und Kirmesbegräbnis, Zeit und Ort: 17:00 Uhr Bergschlösschen, Eintritt frei!

Versteckten Preiserhöhungen erkennen

Verbrauchertäuschung im Supermarkt: Warnhinweise auf Mogelpackungen gefordert

Die Packung Streichfett hat auf einmal nur noch 400 Gramm statt 500 Gramm Inhalt oder ein Orangensaft wird vom Fruchtsaft zum Fruchtnektar mit Zuckerwasser – bei gleichbleibendem oder sogar steigendem Preis. Solche Mogelpackungen finden sich immer häufiger im Supermarkt. Für Verbraucher sind diese versteckten Preiserhöhungen auf den ersten Blick oft kaum zu erkennen. In Frankreich müssen Lebensmitteleinzelhändler seit dem 1. Juli 2024 Mogelpackungen durch einen Hinweis am Regal kennzeichnen. Auch in Deutschland muss es endlich vorgehen. Der Verbraucherzentrale Bundesverband (vzbv) und die Verbraucherzentrale Hamburg fordern die Bundesregierung auf,



tengünstigere Inhaltsstoffe). „Viele Menschen bemerken nicht, wenn sie bei ihrem täglichen Einkauf zu einer Mogelpackung greifen. Eine reduzierte Inhaltsmenge bei gleichbleibendem Preis fällt oft nicht direkt auf. Noch schwieriger ist es für Verbraucherinnen und Verbraucher zu erkennen, wenn Hersteller hochwertige Zutaten durch minderwertige austauschen“, so Michael Knobloch, Vorstand der Verbraucherzentrale Hamburg. „Die Verärgerung der Menschen ist riesig.“ „In Zeiten hoher Lebensmittelpreise sparen einige Hersteller an Inhalt und Qualität und täuschen so Verbraucher“, so Pop. „Die Bundesregierung muss dieser Verbrauchertäuschung einen Riegel vorschieben.“ (vzbv)

Hund, Katze oder doch ein Goldfisch?

Bevor man für die Familie ein Haustier anschafft, gilt es einiges dabei abzuwägen

Kaninchen werden sehr zutraulich, wenn man viel Zeit mit ihnen verbringt. Wellensittichen zuzusehen, wie sie sich gegenseitig putzen und füttern, wärmt einem das Herz. Jedes Haustier hat etwas für sich. Doch bevor man für die Kinder eines ins Haus holt,

gilt es einiges abzuwägen. Anschaffung, Futter, Steuer, Haftpflichtversicherung, das alles kann schnell teuer werden - insbesondere bei Hunden schreibt das Apothekenmagazin "ELTERN". Für einen Hund, der etwa 14 Jahre alt wird, belaufen sich

die durchschnittlichen Kosten laut dem Deutschen Tierschutzbund auf insgesamt mindestens 20 000 Euro, für eine Katze, die durchaus 16 Jahre alt wird, auf 13 000 Euro - aber nur, wenn nichts gesundheitlich schiefliegt. Dennoch haben sich in Deutschland

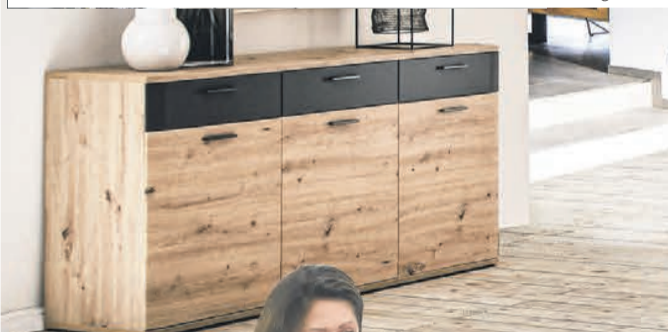
etwa zehn Millionen Menschen für einen Hund entschieden, 16 Millionen für eine Katze. Für welches Tier man sich auch entscheidet, einen Rat sollte man bei der Wahl unbedingt befolgen: "Finger weg von Modetieren und Qualzuchten." (ots)

Komfort neu entdecken.

Entdecken Sie Ihren perfekten Look für Ihr Zuhause bei der Möbelwelt in Oppurg.



Kombinieren nach Lust und Laune: Stellen Sie sich dank großem Typenplan Ihre Wohnwand nach Ihren persönlichen Bedürfnissen einfach selbst zusammen. Wir planen gemeinsam vor Ort auf den Zentimeter genau.



planpolster®



WOHNWAND, Fronten in Balkeneiche tiefzieh NB, Korpus Balkeneiche Melamin NB, Absetzungen in anthrazit tiefzieh NB, Front- und Seitenverglasung Parsol grau, Glasböden Klarglas, Griffe Metall iron black, B/H/T ca. 330 x 198 x 50 cm (bei 2 x 10 cm Typenabstand)

1399,- €

WERBE-ABHOLPREIS
Ohne Beleuchtung und Dekoration, nicht im Werbepreis enthalten



optional:
• Boxspring
• 2 Sitzhöhen
• 2 Sitztiefen

Preisgleich in
Kaltschaum-
Polsterung soft

WOHNLANDSCHAFT, Stoff Caruso Mandel, Kontrastnaht / Kappnaht beige, Sitz Federkern, Sitzhöhe 46 cm, Sitztiefe 53 cm, Massivholzfuß Wildeiche geölt ca. 11 cm, inkl. Kopfpolsterverstellung, Rücken echt, Stellmaß ca. 254 x 224 cm

1499,- €
WERBE-ABHOLPREIS



Bettfunktion (Aufpreis)



Bettkasten (Aufpreis)

Komfort neu entdecken.

Entdecken Sie Ihren perfekten Look für Ihr Zuhause bei der Möbelwelt in Oppurg.

VENJAKOB
Beleuchtung gegen Aufpreis erhältlich. (Nicht im Werbepreis enthalten)

Das Eiche-Echtholzurnier ist fein gemasert und sanft strukturiert – Holz pur für harmonisches Design, das Ihrem natürlichen Einrichtungsstil entspricht. Dazu kommen detailverliebte Akzente in der Rückwand: Matt lackierte Flächen oder Holz-Elemente setzen sanfte Kontraste und werden von dimmbaren LED-Leuchten in Szene gesetzt.

- ✓8 Höhenraster
- ✓6 Breitenraster
- ✓4 Tiefenraster

PLAN
WOHNWAND
Kombi Eiche rustico hell geölt Rückwand anthrazit matt, B/H ca. 385 x 207 x 53 cm

3149.-
WERBE-ABHOLPREIS

Holz und Glas gehen handwerklich fließend ineinander über und bilden eine Einheit – Möbel in Vollendung, Made by Venjakob - erhältlich in Oppurg.

2-Sitzer
A 1679.-
WERBE-ABHOLPREIS

OTTOMANE
B 1585.-
WERBE-ABHOLPREIS

SIDEBORD, gegen Aufpreis erhältlich

HÖCKER, gegen Aufpreis erhältlich

DIETSCH Polstermöbel zum Wohlfühlen

POLSTERKOMBINATION (A+B), Bezug Stoff Deluxe (Stoff-Gr. 1), bestehend aus: Sofa 2-sitzig mit 2 Armteilen, Breite ca. 225 cm inklusive 2x Sitztiefenverstellung und Einzelottomane mit einem Armteil rechts, ca. 110 x 200cm inklusive 2x Sitztiefenverstellung, Soft-Sitz, Sitzhöhe 46 cm

IM GRUNDE EIN ORIGINAL DER NATUR. IM KERN BUCHE.

Kernbuche Massiv: Unsere Kernbuche stammt aus dem Herz des Buchenstammes mit teilweise angeschnittener Markhöhle. Der bräunlich gefärbte Rand der Markhöhle prägt den Charakter der Kernbuche.

Riffbuche: Um den Charakter einer durch Wind und Wetter gezeichneten Holzfläche zu erhalten, werden die Holzflächen zunächst mit einem speziellen Granulat gestrahlt. Dadurch werden die weichen Teile der Holzoberfläche entfernt, was sie extrem rau macht. Mit einer Bürstmaschine und in aufwendiger Handarbeit werden diese Oberflächen geglättet und mit Wasserlack und Wachs überzogen.

MASSIVE WOHNWAND
Kernbuche massiv, Hirnholz-Applikationen in der Front, Riffoptik-Holz als Rückwand, B/H/T ca. 359 x 176 x 44 cm, ohne Beleuchtung, ab

3849.-
WERBE-ABHOLPREIS

hartmann
Von der Natur empfohlen.

In vielen Bezügen und Farben zum individuellen Preis erhältlich.

ESSTISCH B/H/L 95 x 76 x 190/290 cm
SIDEBORD B/H/T 182 x 82 x 44 cm
WANDPANEEL B/H/T 168 x 29 x 23 cm

A 1159.-
WERBE-ABHOLPREIS

B 559.-
WERBE-ABHOLPREIS

KOMFORT-SESSEL
B/H/T ca. 83 x 103 x 92 cm, je

DIETSCH Polstermöbel zum Wohlfühlen

QUALITÄTS-GARNITUR KIEL, in Stoffbezug (Stoffgruppe 1), Farbe natur, Sitzqualität Komfort, Möbelgleiter schwarz, Sitzhöhe 46 cm, Sitztiefe 52 cm, bestehend aus:

A| SOFA 3-SITZIG, 2 Armteile, Rücken Nessel, ohne Kopfteilverstellung, B/H/T ca. 195 x 103 x 92 cm

B| SESSEL, Rücken echt, ohne Kopfteilverstellung, B/H/T ca. 83 x 103 x 92 cm

Bettfunktion (Aufpreis) **Relaxfunktion** (Aufpreis)

Aktionszeitraum: Ab sofort bis 30.9.2024

Küchen zum Aktionspreis

Design & Funktionalität sind in unseren Küchen vereint. Jetzt mit XXL-Auswahl vor Ort.



SPARTIPP
Viel Küche fürs Geld!

E A G
Kühlschrank
BSSA210K4SN

nobilis beko elica



4798.-

WERBE-ABHOLPREIS

Ohne Beleuchtung und Dekoration, nicht im Werbepreis enthalten

*Spektrum A+++ bis D, **Spektrum A bis G, Ansatzrutsch, Stuhl und Regale nicht im Werbe-Preis enthalten

KÜCHE ANCHOR B229954, Front & Korpus Laser Taupegrau, APL Nussbaum NB, Griff Schwarz, inkl. Beko Backofen BBIM173N0BMPE (EEK A+*), Beko Ceranfeld HII64400MTX, Beko Kühlschrank BSSA210K4SN (EEK E**), Elica Flachlüfter ELITE1460D (EEK D*), Rodi Spüle Okio Line Deep, Blanco Armatur Daras, Maße ca. 285 x 345 cm



E A G
Kühlschrank
EVKSS35220



SIEMENS Amica

4998.-

WERBE-ABHOLPREIS

KÜCHE GLENNIE 70460513/5, Front Cora Honey Oak, Paula schwarz seidenmatt, Korpus Honey Oak, Arbeitsplatte Mocca, Griff Schwarzbraun, inklusive Siemens Herd HE510ABR2 (EEK A*), Ceranfeld EA645GE17, Flachschrilmhaube LI63LD526 (EEK C*), Leiste LZ46551, Amica Kühlschrank EVKSS35220 (EEK E**), Blanco Spüle Tipo 45S, Blanco Armatur Daras, Maß ca. 285 cm x 3750 cm, *Spektrum A+++ bis D, **Spektrum A bis G

Ihr Rundum-Sorglos-Paket von der Planung bis zur professionellen Montage!

PERFEKTER SERVICE

Wir arbeiten nur mit den besten Herstellern zusammen, um sicherzustellen, dass Ihre Küche nicht nur schön aussieht, sondern auch langlebig und funktional ist. Unsere Küchenexperten werden Sie durch jeden Schritt des Prozesses begleiten - von der Beratung und Planung bis zur Lieferung und Installation. Wir sind stolz darauf, unseren Kunden ein nahtloses und stressfreies Erlebnis zu bieten.

von A bis Z



Persönliche Beratung
durch perfekt geschulte Küchenprofis.



Aufmaß vor Ort
Wir nehmen gerne vor Ort exakt Maß.



Moderne Planung
Visualisierung auf dem PC mit 3D-Vorschau.



Pünktliche Lieferung
sauber und zuverlässig zum vereinbarten Termin.



Perfekte Montage
durch erfahrene Profis mit viel Liebe zum Detail.



Alle Anschlüsse
für sorgenfreien Start in den Küchenalltag.



E A G
Kühlschrank
KI32LVFE0

SIEMENS



6098.-

WERBE-ABHOLPREIS

KÜCHE GENEVA 70460811/10, Front Jette Greige seidenmatt / Cora Coffee Oak, Korpus Coffee Oak, Arbeitsplatte Coffee Oak / Marmor Bianco NB, Griff Edelstahlfarbig, inklusive Siemens Backofen HB510ABR1 (EEK A*), Kühlschrank KI32LVFE0 (EEK E**), Ceranfeld Autark ET645HE17, Flachschrilmhaube LI63LD526 (EEK C*), Leiste LZ46551, Blanco Spüle Tipo 45S, Blanco Armatur Daras, Maß ca. 303 cm + 183 cm, *Spektrum A+++ bis D, **Spektrum A bis G



E A G
Kühlschrank
KI32LVFE0

SIEMENS



6798.-

WERBE-ABHOLPREIS

KÜCHE HAYES 70460803/6, Front Lara Quarzgrau seidenmatt / Nebelgrau Seidenmatt, Korpus Quarzgrau / Nebelgrau seidenmatt, Arbeitsplatte Moon, Griff schwarz gepulvert, inklusive Siemens Backofen HB510ABR1 (EEK A*), Kühlschrank KI32LVFE0 (EEK E**), Elica Muldenlüfter PRF0167054 (EEK A*), Blanco Spüle Tipo 45S, Blanco Armatur Daras, Maß ca. 300 cm + 183 cm



E A G
Kühlschrank
KI82LVFE0

nobilis SIEMENS Amica



7598.-

WERBE-ABHOLPREIS

KÜCHE DOVER B229901, Front Laser, Taupegrau, Korpus Taupegrau, Arbeitsplatte Basalt Taupegrau, Griff LINE N Taupegrau, inklusive Siemens Backofen HB510ABR01 (EEK A*), Siemens Ceranfeld ET645HE17, Siemens Kühlschrank KI82LVFE0 (EEK E**), Amica Dunsthaube KH17402S (EEK C*), Blanco Spüle Tipo 45S, Blanco Armatur Daras, Maße ca. 240 + 305 x 305 cm, *Spektrum A+++ bis D, **Spektrum A bis G



E A G
Kühlschrank
EKGC 16156

nobilis SIEMENS Amica



8198.-

WERBE-ABHOLPREIS

KÜCHE FARGO B229955, Front Cascada, Lacklaminat, Weiß, Korpus Weiß, Arbeitsplatte Eiche Havanna NB, Griff Schwarz, inklusive Xtra Hob Muldenlüfter XTRAVENT373F80 (EEK A*), Siemens Backofen HB510ABR01 (EEK A*), Amica Kühlschrank EKGC 16156 (EEK E**), Blanco Spüle Tipo 45S, Blanco Armatur Daras, Maße ca. 335 + ca. 183,4 x 100 cm, *Spektrum A+++ bis D, **Spektrum A bis G

KÜCHEN-POWER-TAGE IN OPPURG

+++ Besuchen Sie eines der schönsten Küchenstudios der Region // direkt an der B281 bei Pößneck +++



E A G
Kühlschrank
KI41RVFE0



KÜCHE FLEMINGSBURG 70460814/1, Front Leni Soft Groove, Korpus Greige, Arbeitsplatte Rock Kiesel, Griff Schwarz, inklusive Siemens Backofen HB510ABR1 (EEK A*), Kühlschrank KI41RVFE0 (EEK E**), Ceranfeld Autark ET645HE17, Amica Wandesse KH17402S (EEK C*), Blanco Spüle Tipo 45S, Blanco Armatur Daras, Maß ca. 186 cm x 317 cm, *Spektrum A+++ bis D, **Spektrum A bis G

5298.-
WERBE-ABHOLPREIS



E A G
Kühlschrank
KI32LVFE0



KÜCHE BASILE 70460101/7, Front Amelie Sand, Korpus Sandbeige, Arbeitsplatte Sand NB, Griff Schwarz, inklusive Siemens Backofen HB510ABR1 (EEK A*), Kühlschrank KI32LVFE0 (EEK E**), Ceranfeld ET645HE17, Amica Dunsthaube KH17402s (EEK C*) Blanco Spüle Tipo 45S, Blanco Armatur Daras, Maß ca. 187 cm + 305 cm x 265 cm, *Spektrum A+++ bis D, **Spektrum A bis G

5998.-
WERBE-ABHOLPREIS

XL-Mega-Deal:

Der beste Deal des Jahres!

Aktion gilt nur bei Neuaufträgen, nicht auf bereits getätigte Käufe und Werbeware unserer Kundenzeitung „Möbelwelt Kurier“. Nicht kombinierbar mit anderen Rabatt-Aktionen. Rabatt gilt auf empfohlene Verkaufspreislisen für Holzteile bei Küchenkauf der Hersteller. Lieferung und Montage im Umkreis von 40 Kilometern im den Firmensitz in 07381 Oppurg. Aktionszeitraum: Ab sofort bis 12.10.2024



50%

Rabatt auf alle Holzteile für frei geplante Einbauküchen

25%

Rabatt auf die Lieferung & Montage



E A G
Kühlschrank
KI31RVFE0

Inklusive Muldenlüfter von Bora!

Extra viel Stauraum!



KÜCHE SUMMERLIN B229947, Front Riva, Beton Sand NB / Nussbaum NB, Korpus Sand, Arbeitsplatte Beton Sand NB, Griff LINE N Sand, inklusive Bora Muldenlüfter GP4U, Siemens Backofen HB510ABR01 (EEK A*), Siemens Kühlschrank KI31RVFE0 (EEK E**), Blanco Spüle Tipo 45S, Blanco Armatur Daras, Maße ca. ca. 280 + ca. 201,6 x 81,6 cm, *Spektrum A+++ bis D, **Spektrum A bis G

7298.-
WERBE-ABHOLPREIS



Extra viel Stauraum!

Inklusive Muldenlüfter Xtra Hob!



KÜCHE AUGUSTA B229943, Front Touch, 340 Lacklaminat, schwarz supermatt / Structura, Eiche Sierra NB, Korpus Eiche Sierra NB, Arbeitsplatte Eiche Sierra NB, Griff Schwarz, inkl. Xtra Hob Muldenlüfter XTRAVENT373F60 (EEK B*), Siemens Backofen HB510ABR01 (EEK A*), Siemens Kühlschrank KI82LVFE0 (EEK E**), Blanco Spüle Tipo 45S, Blanco Armatur Daras, Maße ca. 300 + ca. 183,2 x 98,9 cm, *Spektrum A+++ bis D, **Spektrum A bis G

7498.-
WERBE-ABHOLPREIS



E A G
Kühlschrank
KI22LVFE0



KÜCHE SEEK B229945, Front Senso, Schiefergrau / Alpinweiß, Korpus Schiefergrau / Alpinweiß, Arbeitsplatte Walnuss natur NB, Griff LINE N Schiefergrau, inklusive Xtra Hob Muldenlüfter XTRAVENT373F80 (EEK A*), Siemens Backofen HB510ABR01 (EEK A*), Siemens Kühlschrank KI22LVFE0 (EEK E**), Blanco Spüle Tipo 45S, Blanco Armatur Daras, Maße ca. 301,6 + ca. 183,2 x 95,9 cm, *Spektrum A+++ bis D, **Spektrum A bis G

8198.-
WERBE-ABHOLPREIS



E A G
Kühlschrank
KI41RVFE0

Inklusive Muldenlüfter von Bora!



KÜCHE BLUEWATER B229939, Front Laser, Schwarzbeton NB / Riva, Eiche San Remo NB, Korpus Schiefergrau, Arbeitsplatte Schwarzbeton NB / Pultplatte Eiche San Remo NB, Griff LINE N Schiefergrau, inklusive Bora Muldenlüfter GP4U, Siemens Backofen HB510ABR01 (EEK A*), Siemens Kühlschrank KI41RVFE0 (EEK E**), Blanco Spüle Tipo 45S, Blanco Armatur Daras, Maße ca. 390 + ca. 213,2 x 107 cm, Spektrum A+++ bis D, **Spektrum A bis G

9598.-
WERBE-ABHOLPREIS

Hirnjogging mit Ihrer Möbelwelt Grünau

Zahlenübungen trainieren das Gehirn genauso wie Sport unsere Muskeln, machen Spaß und halten nebenbei auch unsere grauen Zellen fit. Wer regelmäßig Denkspiele ausübt, steigert spürbar seine Konzentration und bekämpft Vergesslichkeit. Bereits wenige Minuten reichen am Tag, um geistig topfit und leistungsfähig zu bleiben. Ihr Möbel Bödewig wünscht viel Spaß beim Lösen.

Sudoku

So einfach funktioniert es: Füllen Sie jedes Diagramm mit Zahlen von 1 bis 9 aus, wobei in jeder Zeile, jeder Spalte und in jedem der neun 3x3-Felder jede Zahl nur einmal vorkommt.

| | | | | | | | | |
|---|---|---|---|---|---|---|---|---|
| | | | 2 | | | | | |
| 8 | | | | | | | 1 | |
| | | | | | | | | |
| | 5 | | 2 | | 3 | | | |
| | 3 | | | 9 | 7 | 8 | 2 | |
| | | 2 | 1 | | | | | 7 |
| | | 7 | 6 | | | | 5 | 4 |
| 1 | | 8 | | | 4 | | | 9 |
| | 4 | | | | 1 | | | |

| | | | | | | | | |
|---|---|---|---|---|---|---|---|---|
| 2 | | | | | | | | 8 |
| | | 8 | | | 1 | | | |
| | | 3 | | 8 | | 7 | 6 | |
| | | | 8 | | | 9 | | |
| 5 | 9 | 7 | | 6 | | 8 | 1 | |
| 3 | | 4 | | | | 2 | | |
| | | 5 | 7 | | | | | 1 |
| | 3 | | | | | | | |
| | | | | | 6 | | | 3 |

Wortsuche-Rätsel (Herbst)

Finden Sie eine Kombination von 7 Wörtern, die in einem Raster angeordnet sind. Diese gesuchten Wörter sind horizontal, vertikal oder diagonal platziert.

Wort 1:

Wort 2:

Wort 3:

Wort 4:

Wort 5:

Wort 6:

Wort 7:

F B E B P U P U X L
 Y W K N E B E L L Y
 S P A Z U L A U B X
 S I S S A Z N R M I
 Z L T A C S D E E E
 F Z A D X B K G R A
 N E N B W N H E N U
 X W I V D N X N T N
 A T E H N D X R E K
 W V N W I N D B H I

Rezept-Tipp des Monats Ihrer Möbelwelt

Herbst-Tipp: Leckerer Apfel-Crumble



Heizen Sie den Ofen auf 180°C vor. Schälen Sie die Äpfel, entkernen Sie sie und schneiden Sie sie in kleine Stücke. Geben Sie die Apfelstücke in eine Schüssel und mischen Sie sie mit Zitronensaft und einem Teelöffel Zimt. Verteilen Sie die Apfelmischung gleichmäßig in einer gebutterten Auflaufform. Für die Streusel vermengen Sie Mehl, Zucker und eine Prise Salz in einer Schüssel. Schneiden Sie die kalte Butter in kleine Stücke und fügen Sie sie hinzu. Verkneten Sie alles mit den Fingern, bis sich grobe Streusel bilden. Verteilen Sie die Streusel gleichmäßig über die Äpfel in der Auflaufform. Backen Sie den Apfel-Crumble etwa 30-35 Minuten im vorgeheizten Ofen, bis die Streusel goldbraun sind und die Äpfel weich sind. Lassen Sie den Crumble kurz abkühlen und servieren Sie ihn warm. Ideal schmeckt er mit einer Kugel Vanilleeis oder einem Klecks Schlagsahne.

Zutaten für

4 Personen:

- 4 große Äpfel
- 150 g Mehl
- 100 g Zucker
- 100 g kalte Butter
- 1 TL Zimt
- Saft eine halben Zitrone
- 1 Prise Salz

IMPRESSUM

HERAUSGEBER

Möbelwelt Grünau GmbH
 Grünau 3
 07381 Oppurg

REDAKTION, LAYOUT

Silvio Luis (V.i.S.d.P.)
 E-Mail: info@luisfoto.de
 Web: www.luisfoto.de

DRUCK:

Gedruckt in der
 Europäischen Union

Alle gestalteten Anzeigen, Texte und Fotos unterliegen dem Urheberrecht und dürfen nur mit schriftlicher Genehmigung übernommen werden. Keine Gewähr für genannte Termine.

Traumhafte Nächte

Ihr Schlafzimmer als Ausdruck Ihrer Persönlichkeit.



SCHLAFZIMMER SALDANA,
 in Artisan Eiche NB / Akzente in Salbei, bestehend aus Schwebetürenschränk mit Spiegeltür in einer Breite von 226 cm inklusive 2 Einlegeböden und 2 Kleiderstangen, Bettanlage 180 x 200 cm (B/H/T ca. 278 x 95 x 207 cm) mit Schwebetisch und 2 stilvolle Nachttische

1379,- €

WERBE-ABHOLPREIS
 Ohne Beleuchtung und Dekoration, Lattenrahmen und Matratzen, nicht im Werbepreis enthalten

LABRADOR
 nicht im Werbepreis enthalten.

Von Ägypten bis Vietnam: Wo das Leben günstiger ist

Die Lebenshaltungskosten sind in den meisten Herkunftsstaaten von Fachkräften deutlich niedriger als im Vergleich zu Deutschland

In den meisten der wichtigsten Herkunftsstaaten von ausländischen Fach- und Arbeitskräften außerhalb der EU sind die Lebenshaltungskosten teilweise deutlich niedriger als in Deutschland. Wie das Statistische Bundesamt auf Basis von Daten der Weltbank für das Jahr 2021 und eigenen Berechnungen mitteilt,

waren die Lebenshaltungskosten gemessen an den Kaufkraftparitäten (KKP) in Indien und Ägypten 67 Prozent niedriger als in Deutschland und damit unter den ausgewählten Staaten weltweit mit Abstand auch am niedrigsten. Auch in Georgien, Vietnam und Tunesien lebte es sich 60 Prozent preisgünstiger im

Vergleich zu Deutschland. In den Vereinigten Staaten waren die Lebenshaltungskosten dagegen höher - um ganze 7 Prozent. Für Staatsangehörige der Westbalkan-Staaten gilt ein erleichterter Zugang zum deutschen Arbeitsmarkt. Die Lebenshaltungskosten sind in diesen Staaten ebenso deutlich niedriger. So wa-

ren in Nordmazedonien die Lebenshaltungskosten lediglich halb so hoch wie in Deutschland (-50 Prozent), gefolgt von Bosnien-Herzegowina und Albanien (jeweils -41 Prozent) sowie Serbien (-39 Prozent). Nach Ägypten war auf dem afrikanischen Kontinent im Verhältnis zu Deutschland Tunesien (-60 Prozent) am

günstigsten, gefolgt von Ghana und Senegal, bei denen die Lebenshaltungskosten fast um die Hälfte billiger waren als in Deutschland (-47 Prozent). In Marokko lebte es sich 44 Prozent günstiger. Viel günstiger als in Deutschland lebten auch Verbraucherinnen und Verbraucher in Vietnam (-60 Prozent). Fach-

kräfte aus Thailand und den Philippinen lebten zu Hause rund die Hälfte günstiger als in Deutschland. In China war das Preisniveau etwa ein Viertel niedriger (-24 Prozent), was zeigt, wie stark die Unterschiede in den Lebenshaltungskosten weltweit variieren können bzw. wie hoch die Kosten hierzulande sogar sind.

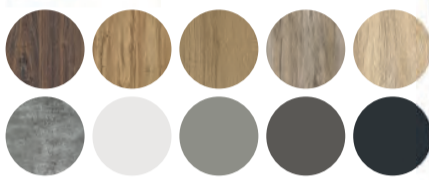
Pure Entspannung

Bringen Sie Eleganz und Stil in Ihr Schlafzimmer: Unsere hochwertigen Möbel schaffen eine Atmosphäre von Luxus und Komfort - der perfekte Ort zum Entspannen.

←--SYNCRONO--→

Schwebetüren-Schrankprogramm

Mit seinen Synchron-Schwebetüren eröffnet Ihnen der Kleiderschrank Sincrono stets den Blick auf einen Großteil deiner Garderobe. Die beiden mittleren Schwebetüren gleiten dabei zeitgleich mit nur einem Griff sanft und lautlos nach rechts und links auf und geben so im Handumdrehen das geräumige Innere frei.



SYNCRON-SCHWEBER ▶
Korpus Dekor-Druck Eiche Sanremo hell, Front Dekor-Druck Eiche Sanremo hell / grau metallic, Innen Texline, Aufleistung alufarbig, 4-türig, B/H/T ca. 271 x 211 x 62 cm, Raster innen ca. 68 x 67 x 67/68 cm

899.-
WERBE-ABHOLPREIS



Werbepreis ohne Passepartout (gegen Aufpreis erhältlich)

ACHTUNG AKTIONSPREIS!

←--SYNCRONO--→



POLSTERBETT
ohne Kissen & Dekoration, ab **1299.€**
WERBE-ABHOLPREIS



Geräumiger Bettkasten mit extra viel Stauraum inklusive.



AKTUELLES POLSTERBETT CLAUDE (BRECKLE)

Liegefläche ca. 180 x 200cm, Bezug anthrazit, aufwendig gepolsterte Kopf- und Seitenteile, Bettkasten, kopfteilverstellbarer Lattenrost mit 28 Federleisten und Bettkastenöffnung, Matratze Duo Plus mit 18 cm PUR-Schaumstoffkern mit 2 Seiten - H2 und H3, Doppeltuchbezug mit vierseitigem Reißverschluss, waschbar bei 60° C, verschiedenen Größen lieferbar, Lieferung generell mit 2 BK, 2 Lattenrahmen, 2 Matratzen, Lieferbare Größen (zum individuellen Preis): 140 / 160 / 180 / 200 x 200 cm

+++ Schlafen Sie wie im 5-Sterne-Hotel und genießen Sie jede Nacht puren Komfort und perfekte Erholung - Qualitäts-Boxspringbetten mit hochwertigen Schranksystemen +++



SCHWEBETÜREN SCHRANK,
Korpus Kieselgrau Dekor, Front Querriegel Kieselgrau, B/H/T ca. 300 x 217 x 67 cm

1545.-
WERBE-ABHOLPREIS



Bonellfederkern Höhe inklusive 10 cm Fuß ca. 36 cm

anti rutsch
Unterbau serienmäßig mit Anti-Rutsch-Einsatz ausgestattet



AKTUELLES BOXSPRINGBETT, Liegefläche ca. 180 x 200 cm, Bezug Sierra grau, Kopfteile Raute, Rücken unecht, Unterbau Bonellfederkern, 5-Zonen-Taschenfederkern-Matratze H2, Füße Kunststoff silberfarbig, Topper Kaltschaum durchgehend, jetzt

1549.-
WERBE-ABHOLPREIS



RIALTO Schwebetüren-Schranksystem

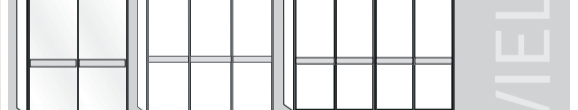
4 Korpus- und Frontausführungen in Dekor Griffleisten



3 Frontausführungen in Glas



1 Querriegel

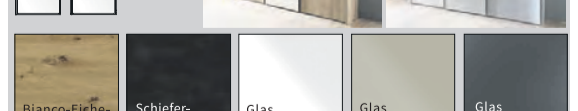


2-türig 3-türig 4-türig



2-türig 3-türig 4-türig

Absetzungen Querriegel



Maße - alle Angaben in cm

| Breiten | 2-türig 150 | 2-türig 200 | 3-türig 250 | 3-türig 280 | 3-türig 300 | 4-türig 300 | 4-türig 330 |
|---------|-------------|-------------|-------------|-------------|-------------|-------------|-------------|
| Höhen | 217 | 217 | 217 | 217 | 217 | 217 | 217 |
| | 236 | 236 | 236 | 236 | 236 | 236 | 236 |
| Tiefe | 67 | 67 | 67 | 67 | 67 | 67 | 67 |

| | | | | | | | | | | | |
|----------------------------------------------------------|----------------------------------------------------------------|-----------------------------------------------------------------------|--------------------------------------------------------|-----------------------------------------------------------------|-----------------------------------------------------------------|----------------------------------------------------------------|-----------------------------------|-----------------------------------|-------------------------------------------|---------------------------------------|-----------------------------------|
| | | | | | | | | | | | |
| Höhe 106 cm | Höhe 122 cm | Höhe 125 cm | Höhe 55-125 cm | Höhe 106 cm | Höhe 106 cm | Höhe 99-129 cm | Höhe 108 cm | Höhe 112-123 cm | Höhe 29/35 cm | Höhe 116 cm | |
| | | | | | | | | | | | |
| 16 starre Feder-Holzleisten, Kopfteil 4-fach verstellbar | 26 flexibel gelagerte Feder-Holzleisten, KT 4-fach verstellbar | 26 eng anliegende flexibel gelagerte Federholzleisten, KT verstellbar | 39 flexibel gelagerte Federholzleisten, KT verstellbar | 42 Federleisten Kopf- und Fußteil stufenlos elektr. verstellbar | 42 Federleisten Kopf- und Fußteil stufenlos elektr. verstellbar | Gesamtfläche bis 200kg belastbar, 30 stabile Feder-Holzleisten | 5-Zonen-Taschenfederkern-Matratze | 7-Zonen-Taschenfederkern-Matratze | Taschenfederkern-Matratze mit Gel-Einlage | 1000-Federn Taschenfederkern-Matratze | Luxury-Comfort-Federkern (Bonell) |
| | | | | | | | | | | | |
| Holzfuß wenge | Kunststoff alufarbig | Metallfuß Chrom | Holzfuß Buche | Holzfuß Eiche | Metallfuß schwarz | Bettsockel | Alufuß matt | Alufuß gebürstet | | | |

Boxspringbetten sind die beliebtesten und meist verkauften Betten weltweit. Höchster Schlafkomfort und optimales Liegen zeichnen sie aus. Wir laden Sie zum exklusiven Probegliegen in unsere Ausstellung ein. **Jetzt Liegekomfort vor Ort testen!**

TYPENVIELFALT

+++ Die besten Angebote der Region +++ Jetzt vor Ort Aktionsangeboten nutzen +++



Spiegel
123 €

Garderoben-Paneel,
je 66 €

Schuhschrank
287 €

GARDEROBE AMECA, Front / Korpus taupegrün (auch in Graphit erhältlich), Absetzungen Navarra-Eiche, Spanplatte melaminharzbeschichtet, Kantengriffe aus Metall schwarz, Schuhschrank (B/H/T 56 x 97 x 22 cm) für ca. 10 Schuhpaare zur stehenden oder hängenden Montage, Paneele (B/H/T 15 x 170 x 3 cm) und Spiegel (Ø 60 cm, T 3 cm)



Panel
139 €

Panel
98 €

Schuhschrank
285 €
B/H/T ca. 75 x
107 x 40 cm

Bank
177 €

Hochschrank
325 €
B/H/T ca. 59 x
198 x 40 cm

Auflage-Kissen
gegen Aufpreis
erhältlich

B/H/T ca. 75 x 48 x 40 cm

NEU
IN UNSERER
WERBUNG

MODERNE GARDEROBE, in weiß / Navarra-Eiche NB, Spanplatte melaminharzbeschichtet, kratzfeste und widerstandsfähige Oberfläche, Einlegeplatten variabel einsetzbar, Füße Kunststoffgleiter, ABS-Schutzkanten, ausziehbare Kleiderstange, Türdämpfung, bestehend aus Schuhschrank, Bank, Hochschrank und 2x Panel



Kashmir,
Absetzungen
Nussbaum
NB

Graphit,
Absetzungen
Navarra
Eiche NB

Alternativ in graphit,
Absetzungen Navarra
Eiche NB erhältlich.

MODERNES BADEZIMMER, kashmir / Nussbaum NB, Metallgriffe schwarz, Türen rechts oder links montierbar, mit Türdämpfung und Selbsteinzug, bestehend aus Waschbeckenunterschrank, Kommode, Mediumschränk, Hochschrank und Spiegelschrank mit LED-Beleuchtung, B/H/T ca. 148 x 190 x 34 cm

855.-
WERBE-ABHOLPREIS

Möbelwelt Lampenboutique

- ständig neue Modelle
- sparsame LED-Technik
- Mega-Sparpreise
- Fachberatung vor Ort



Diese ist eine wunderschöne Serie mit einer Kombination aus Metall und geöltem Eichenholz. Ein formvollendetes und sich gleichzeitig zurücknehmendes Design in 2 Farbvarianten - schwarz oder weiß.



◀ **PENDELLEUCHE 737819**
schwarz Metall / Holz, Ø 24 cm,
Höhe 18 cm, Fassung E27,
Leistung max. 40 W,
Kabellänge 250 cm, ohne
Leuchtmittel

79.-
ABHOLPREIS



▶ **TISCHLEUCHE 734184**
schwarz / matt Eiche, Fassung E27,
Leistung max. 40 W, Schnurschalter,
Kabellänge 150 cm, Durchmesser 18
cm, Höhe 50 cm, ohne Leuchtmittel

85.-
ABHOLPREIS



halo
design

STEHELEUCHE ▶
734221
schwarz Metall /
Holz,
Leuchtenkopf
neigbar, Ø 18 cm,
Höhe 150 cm,
Fassung E27,
Leistung max. 40
W, Kabellänge
150 cm,
Fußschalter, ohne
Leuchtmittel

99.-
ABHOLPREIS

halo design DANISH DESIGN **NEU**
COPENHAGEN IN UNSERER WERBUNG



1| SPIEGELSCHRANK
B/H/T 105 x 72 x 20 cm, mit
LED-Beleuchtung im
Kranzspiegelschrank in
Korpusfarbe, 3 Drehtüren,
einfach verspiegelt, 6
Glaseinlegeböden, inkl.
Schalter und Steckdose

2| GLASWASCHTISCH
B/H/T 107 x 1,5 x 50 cm, aus
Klarglas, Unterseite des
Beckens weiß lackiert,
Waschbecken mit einer
Armaturlochbohrung und
integriertem Überlauf

**3| WASCHTISCH-
UNTERSCHRANK**
B/H/T ca. 105 x 51 x 49 cm, mit
zwei Auszügen und
verchromten Designgriffen,
Schubkästen mit Metallzargen
und Softeinzug



Front: weiß hochglanz, Korpus: weiß glanz
Front: graphit Struktur quer NB, Korpus: graphit Struktur quer NB
Front: anthrazit hochglanz, Korpus: anthrazit
Front: Sanremo Eiche, Korpus: Sanremo Eiche
Anthrazit Hochglanz

Front: Riviera Eiche quer NB, Korpus: Riviera Eiche quer NB
Front: Glas grau, Korpus: weiß glanz
Front: Glas grau, Korpus: graphit Struktur quer NB
Front: Glas grau, Korpus: anthrazit glanz
Weiß Hochglanz

TIPP
IA PREIS-LEISTUNG

BAD-SET
bestehend aus:
Waschtisch, Waschtischunterschrank und Spiegelschrank, Gesamtbreite 107 cm, in 5 Farbtönen erhältlich

SET-PREIS:
899.-
WERBE-ABHOLPREIS



TRIO

DECKENLEUCHE LUGO ▲

schwarz gold / Metall, B/H/T ca. 52 x 10 x 54 cm, inklusive 1x SMD LED, 28 W, 1x 3400 lm, 3000 K

175.-
ABHOLPREIS



TRIO

LED-LEUCHE ▲

schwarz matt / Metall, B/H/T ca. 71 x 10 x 63 cm, inklusive 1x SMD LED, 36 W, 1x 4300 lm, 3000 K

179.-
ABHOLPREIS

NEU
IN UNSERER
WERBUNG

STEHELEUCHE ▶
BUBBLE
bemerkenswerte
Akzente mit Wow-
Effekt, goldfarbig
Metall, B/H/T 28 x
155 x 25 cm,
Fußschalter, 7x G9
max. 10W, ohne
Leuchtmittel

TRIO

199.-
ABHOLPREIS



NEU
IN UNSERER
WERBUNG

▶ **TISCHLEUCHE BUBBLE**
bemerkenswerte Akzente mit Wow-Effekt, goldfarbig
Metall, B/H/T 25 x 50 x 20 cm, Schnurschalter, 3x G9
max. 10W, ohne Leuchtmittel

TRIO

99.-
ABHOLPREIS

Möbelwelt

Vorsprung durch Erfahrung in Möbel & Küchen

**Oppurg/Grünau,
bei Pößneck**
direkt an der B281
Besuchen Sie uns online:
www.die-moebelwelt.de



Möbelwelt Grünau GmbH • Grünau 3 • 07381 Oppurg • Telefon: 0 36 47 / 46 71-0, Küchenstudio: 0 36 47 / 44 38 04

Alle Maße sind ca.-Angaben. Modellabweichungen, Irrtümer, Zwischenverkauf, Preisänderungen und Druckfehler sind vorbehalten. Alle Artikel ohne Dekoration zu Abholpreisen inklusive 19% Umsatzsteuer. Für Termine keine Gewähr.

Unsere Öffnungszeiten: Montag - Freitag: 9.00 - 18.00 Uhr • Samstag: 9.00 - 15.00 Uhr