

**Kinderwagen**  
Hartan, Gesslein, Emmajunga, Joie, Moon, Hauck, Chicco etc.

**Kinder-Autositze**  
**Kinderbetten**

Seeber **TOP Angebote!**  
Babyfachmarkt  
Marienstraße 55 + 59  
95028 Hof  
Telefon 09281/18509  
www.baby-seeber.de

Bis zu 50% auf Einzelteile!

## Zertifikatsübergabe an die „Schlaganfall-Nachsorge-Helfer“

Anzeige

Am 20. November wurde die SAH-Gruppe des Behindertenverbandes im Gasthaus Kranich in Saalburg geehrt



Die Schlaganfallnachsorge-Helfer-Gruppe des Behindertenverbandes des Saale-Orla-Kreises, Verein Schleiz.

Foto: Jasmin Horn

**Schleiz. (ab)** Seit den ersten Tagen nach der Gründungsver-sammlung am 22. November 1995 engagiert sich der Rotary Club Schleiz in sozialen Projekten. So beschreibt der Präsident vom Rotary Club Schleiz, Sascha Horn, das Engagement der Club-Mitglieder vor der Zertifikatsübergabe: „Für Menschen, die die Hoffnung und den Mut verloren haben, ist das Wertvollste, was Sie ihnen geben können – IHRE ZEIT. Mein Dankeschön gilt Ihrem persönlichen Engagement für die Opfer eines Schlaganfalls und Ihrer Unterstützung für deren Angehörige – es zeugt von Empathie und Tiefsinn für das Gemeinwohl.“

Nach der Lied-Einspielung von Clueso – Auf Kredit: „Ich will, dass du mir etwas gibst von deiner Zeit. Ich will, dass du mal da bist und zwar gleich. Gib mir was, das ich gebrauchen kann...“, dankte Dr. med. Udo Feldheim aus Ansbach den Teilnehmern mit den Worten: „... wir freuen uns über jede Helferin und jeden Helfer. Ich danke Ihnen, dass Sie Ihre Ausbildung für den Standort in Schleiz erfolgreich absolviert und nach der intensiven Schulung nun diese gewinnbringende Tätigkeit und ehrenvolle Aufgabe übernommen haben.“ Auch Landrat, Christian Herrgott dankte den Teilnehmern, dass sie sich dazu bereit er-

klärt haben, ihre Freizeit zu opfern und bereit sind, sich für Schlaganfallpatienten zu engagieren – für das Landratsamt eine Bereicherung – Hemmschwellen zu überbrücken bei einer Krankheit, die schmerzt und gleichzeitig Freude an dieser Tätigkeit zu haben. Katrin Göller, ehemalige Präsidentin des Rotary-Clubs übergab den „Schlaganfall-Helfern“ die Zertifikate: „Ich danke euch, dass Ihr mit viel Herzblut diese Ausbildung abgeschlossen habt. Es hat mir Freude gemacht, mit euch zu lernen.“ Frau Kuschick, Geschäftsführerin des Behindertenverband e.V. des Saale-Orla-Kreises – als Kooperationspartner – ergänzte Dankeschön an Katrin Göller: „Was auf einer Hollywoodschaukel so entstehen kann – Katja erzählte mir vom Projekt und suchte einen Träger, der sie unterstützt. Kurzerhand entschied ich, mit zwei weiteren Mitarbeitern diesen Weg zu gehen und die Ausbildung als Schlaganfall-Helfer zu unterstützen. Dankeschön an Katrin Göller – du bist das Gesicht des Projekts.“ Ein Dank ging an den gesamten Club für die Unterstützung während der Schulungstage mit einer hervorragenden Verpflegung und an Dagmar Seidler, die als Referentin tätig war.

Zugang zu Kontaktstellen, Ausfüllen eines Formulars; Telefonat). Als Vertrauensperson und kontinuierlicher Begleiter kann er die Selbstständigkeit und Krankheitsbewältigung fördern, und der sozialen Isolation vorbeugen. Über diese Form der individuellen Unterstützung und Begleitung sollen insbesondere auch die pflegenden Angehörigen langfristig und wirksam entlastet werden. Diese erleben häufig zusätzlich zu psychosozialen Einschränkungen, Einschränkungen in ihrer Erwerbstätigkeit und wirtschaftlichen Lage. Mit der Entlastung durch den Schlaganfall-Helfer, soll auch hier eine Veränderung erreicht werden, indem die Erwerbstätigkeit der Angehörigen sich verbessern kann. Des Weiteren tragen Schlaganfall-Helfer dazu bei, sogenannte „Fehlallokationen“ (eine fehlerhafte oder falsche Versorgung, meist mit Hilfsmitteln) in der Gesundheitsversorgung frühzeitig zu erkennen und für Abhilfe zu sorgen. Beispielsweise kann ein falscher Rollstuhl langfristig weitere Kosten verursachen, weil er eine Fehlhaltung herbeiführt, die Rückenbeschwerden verursachen kann. Eine besondere Rolle spielen in diesem Kontext falschbehandelte psychische Folgen

eines Schlaganfalls (Depressionen). Werden diese rechtzeitig erkannt und behandelt, können erhebliche Kostensteigerungen in der Schlaganfall-Versorgung vermieden werden. Darüber hinaus werten Schlaganfall-Helfer, die auch in Schlaganfall-Selbsthilfegruppen aktiv sind, die Tätigkeit der Selbsthilfegruppe qualitativ auf, indem innerhalb der Gruppe ein fundiertes Grundwissen zu allen Aspekten der Schlaganfall-Versorgung verankert wird. Die Selbsthilfegruppe wird für Nichtmitglieder attraktiver und somit strukturell gestärkt. Ebenso können die Schlaganfall-Helfer auch die Gründung weiterer Selbsthilfegruppen anregen, indem geeignete Betroffene oder deren Angehörige gezielt angesprochen und motiviert werden. Das gesamte Projekt soll somit dazu beitragen, die Strukturen der Schlaganfall-Selbsthilfe entscheidend zu stärken und auszubauen. Wir erwarten durch den Einsatz von Schlaganfall-Helfern eine nachhaltige Stärkung des Ehrenamts sowie eine nachweisbare Verbesserung der gesundheitsbezogenen Lebensqualität (psychische Gesundheit, emotionale Stabilität und soziale Teilhabe) von Betroffenen sowie Angehörigen“, so Katrin Göller vom Rotary Club.

**Der neue Prospekt ist da! – Ab sofort hier in dieser Ausgabe (Teilbelegung)!**

**GÖTZEN BAUMARKT**

Adresse: Heinrichsrub 21, 07907 Schleiz  
Telefon: 03663 422218  
E-Mail: info@baumarkt-schleiz.de  
Web: www.goetzen-baumarkt.de

**HEINER Reisen**

Omnibusverkehr Jürgen Pöbnecker  
Schöne Reisen 2024/2025

08.12.	Fahrt ins Thüringer Osterland zur Einstimmung in den Advent inkl. Mittagessen, Kaffeegedeck <b>musikalisches Programm mit Andrea u. Wilfried Peetz (bekannt aus TV)</b> ... FP € 75,00
13.12.	Weihnachtsmarkt in Bamberg ... FP € 35,00
14.12.	Weihnachtsmarkt Leipzig ... FP € 38,00
14.12.	Schloss Guteneck – romantisch-historischer Weihnachtsmarkt (inkl. Eintritt) ... FP € 45,00
17.12.	Erfurt zum Weihnachtsmarkt (am Fuße des Doms) ... FP € 39,00
21.12.	Dresden zum Weihnachtsmarkt ... FP € 43,00
18.01.25	Berlin „Zur Grüne Woche“ (mit Eintritt) ... FP € 57,00
25.01.25	Berlin „Zur Grüne Woche“ (mit Eintritt) ... FP € 57,00

Vorschau/Osterreise 2025  
Erleben Sie das berühmte italienische Dolce Vita – zwischen Zitronenbäume Bunte Fassaden – mediterrane Flair  
18.-22.04. 5 Tage an den wunderschönen Gardasee (Garda) inkl. zwei Ausflügen, Hotel nicht weit vom See entfernt

**Wir wünschen allen unseren Kunden eine besinnliche Weihnachtszeit und einen guten Start ins Neue Jahr 2025.**

Anmeldung:  
Heiner-Reisen, Spamburger Str. 2, 95180 Berg/Rudolphstein, Tel. 09293/210  
Omnibusverkehr Jürgen Pöbnecker, 07926 Gefell, Isoldte Pöbnecker, Tel. 036649/82521  
www.heiner-reisen.de • info@heiner-reisen

**Was sind „Schlaganfall-nachsorge-Helfer“?**

„Das Aufgabenprofil der Schlaganfall-Helfer definiert sich insbesondere über eine psycho-soziale und kommunikativ-pragmatische Betreuung der Betroffenen und ihrer Angehörigen. Die primäre Aufgabe der Schlaganfall-Helfer besteht darin, die Betroffenen und Angehörigen individuell in ihrem Lebensalltag zu begleiten und zu unterstützen. Da die quartiers-nahen Schlaganfall-Helfer mit den regionalen Versorgungsstrukturen sehr vertraut sind, können sie schnell und effektiv bei Herausforderungen im Alltag helfen (z.B. wohnortnaher

Werte Kunden,  
nach 30 Jahren verabschieden wir uns nun in den wohlverdienten Ruhestand.

Für Ihre Treue und eine wunderbare, spannende Zeit möchten wir uns ganz herzlich bedanken. Wir wünschen Ihnen ein frohes, besinnliches Weihnachtsfest und für die Zukunft alles Gute, vor allem beste Gesundheit.

Ihr Team vom Jagd & Freizeit Center aus Saalfeld

**Jagd & Freizeit Center**  
Jagd • Outdoor • Mode

**das KAMINHAUS**  
Bramburger GmbH & Co. KG

**Ofen- & Schornsteinbau alles aus einer Hand**

Wärme zum Wohlfühlen

Darrtorstraße 8 · 07318 Saalfeld  
Tel. 03671.5278203

Zum Tännig 4  
07356 Bad Lobenstein  
Tel. 036651.33148

**Specksteinöfen · Kamine · Kaminöfen · Kachelöfen · Pelletöfen · Fliesen**

**Alexandra HOTEL**

**Unsere Events**  
mit oder auch ohne Übernachtung buchbar ...

**KRIMI total Dinner**  
Millionäre lieben gefährlich  
Sa. 04.01.2025 | 19 Uhr  
Geld, Liebe oder Leiche? Flirten Sie mit oder lehnen Sie sich gelassen zurück, um die Intrigen und kriminellen Machenschaften aus sicherer Entfernung zu beobachten. Aber geben Sie gut acht: denn nicht nur Millionäre leben und lieben gefährlich. 84,00 € pro Person inkl. Vier-Gänge-Menü, Aperitif und Theaterstück

**Grusel Dinner – Die Mumie**  
Sa. 07.03.2025 | 19 Uhr  
Nach einer Reihe kolossaler Pleiten träumt der Hollywoodregisseur Jack Arnold von einem grandiosen Comeback. Seinen neuen Horrorstreifen „Die Mumie“ will er deshalb in einer echten Pyramide drehen. Mit üppigen Schmiergeldern sichert er sich die Drehgenehmigung – und landet an einem Ort des Schreckens. 95 € inkl. 4-Gänge-Menü, Aperitif und der künstlerischen Darbietung

Hotel Alexandra · Inh. Alexandra Glied e.K. · Bahnhofstraße 17 · 08523 Plauen · 03741 71951  
Weitere Veranstaltungen finden Sie unter www.hotel-alexandra-plauen.de

**WERKSVERKAUF ZEULENRODA**  
www.werksverkauf-zeulenroda.de

**Markenschuhe stark reduziert**

05. – 07. DEZEMBER 2024  
DO-FR 9-18 | SA 9-12 UHR  
Marc Shoes & Fashion GmbH  
Albin-May-Str. 3 | 07937 Zeulenroda

**NIKOLAUS SPEZIAL 20%**  
ZUSÄTZLICH AUF ALLE STIEFEL & STIEFELLETTEN

Däumling solidus MARC EVERYBODY berkemann

**Möbelwelt**  
Vorsprung durch Erfahrung in Möbel & Küchen

Möbelwelt Grünau GmbH · Grünau 3 · 07381 Oppurg · Tel. 03647/4671-0

Bitte beachten Sie die Beilage im Anhang der Zeitung!

Dieser Ausgabe liegen Beilagen der Firma

**SEIDEL ENERGIESYSTEME**  
Wenigenauma 19a  
07955 Auma-Weidatal  
Telefon: 036626 31267  
bei. Wir bitten um freundlichste Beachtung!

**CAVALLUNA**  
PASSION FOR HORSES

**GRAND MOMENTS**

04. - 06.04.25 Chemnitz  
25. - 27.04.25 Erfurt  
www.cavalluna.com



## DANKE

Ich möchte DANKE sagen an alle Helfer und Helferinnen, welche mir in der schicksalhaften Nacht im November bei dem Großbrand in Unterlemnitz zur Seite standen.

Ein ganz besonderer DANK gilt dem Stadtbrandmeister Denny Franz, welcher die zahlreichen Einsatzkräfte der Feuerwehren aus Bad Lobenstein und Umgebung koordinierte, so dass professionelles und besonnenes Handeln noch größeren Schaden verhindern konnte. Mir ist bewusst, was diese Leute in dieser kalten Nacht geleistet haben.

DANKE auch an die Einsatzkräfte des Sanitäts- und rettungsdienstes, der Baufirma Stephan und dem Baumaschinenverleih Hoh aus der Nachbarschaft sowie dem Versorgungszug aus Neustadt, welcher mit Essen und heißen Getränken den Einsatz unterstützte.

Ein DANK gilt auch den Anwohnern von Unterlemnitz, die den Zusammenhalt im Dorf demonstrierten und ebenfalls mit heißen Getränken die Einsatzkräfte unterstützten.

Nicht zuletzt ein großer DANK an meinen Nachbar Roland für sein Verständnis. Großen DANK auch an meine Nichte Yvonne mit Lars sowie an meine Schwester und Schwager.

Man kann den Dank, den man in einer solchen Situation fühlt, nicht in Worte fassen.

Hans-Achim Bohn

## Vorgestellt: Tradition der vorweihnachtlichen Märkte

### Die neuen Erdenbürger



**Asma Taher Adan Ceynte**  
15.11.2024, 03:02 Uhr,  
3.605 g, 52 cm,  
Wohnort: Bad Lobenstein



**Hugo Phil Bäß**  
16.11.2024, 05:49 Uhr,  
3.370 g, 49 cm,  
Wohnort: Lauscha

### Möchten auch Sie bei uns inserieren – kein Problem?

Die nächste Ausgabe erscheint am 20. Dez. 2024.

Tel.: 03663.406 67 51

**Schleiz. (ab) Weihnachtsmärkte – einst Versorgung, heute Vergnügen.** Alle Jahre wieder - nun sind wieder zahlreiche Weihnachtsmärkte geöffnet. Die Tradition eines vorweihnachtlichen Marktes reicht bis ins Mittelalter zurück. Damals diente er der Versorgung, mittlerweile steht geselliges Beisammensein im Vordergrund. Heutzutage erleben wir den Weihnachtsmarkt üblicherweise vor allem als dichtes Gedränge zwischen den Ständen. Der Freude an dampfendem Glühwein, dem Duft von gebrannten Mandeln, unterschiedlichen Speisen und liebevoll gestaltetem Kunsthandwerk steht allerdings nichts entgegen. Und mancherorts wird wohl auch der Weihnachtsmann zu sehen sein, der Geschenke an die Kinder verteilt.

**Märkte im 14. Jahrhundert:** Die ersten Weihnachtsmärkte im deutschsprachigen Raum finden bereits vor mehr als 600 Jahren Erwähnung. So soll der Bautzener Wenzelsmarkt schon 1384 stattgefunden haben. Der Dresdener Striezelmarkt wird 1434 urkundlich genannt. Ähnlich lange gibt es den Nürnberger Christkindlesmarkt oder den Augsburger Lebzeltermarkt. Ein Wiener „Wintermarkt“ geht gar auf das Jahr 1382 zurück.

**18. Jahrhundert: Treffpunkt für geselliges Beisammensein.** Der Übergang vom Versorgungsmarkt zum stimmungsvollen Vergnügen beginnt im 17. und 18. Jahrhundert. In dieser Zeit vollzieht sich ein Wandel des Weihnachtsfestes vom rein religiösen hin zu einem bürgerlichen Familienfest. Geselliges Beisammensein und Geschenke für die Kinder gewinnen an Bedeutung für die Mittel- und Oberschicht. Auf den vorweihnachtlichen Märkten sind vermehrt Speisen und Getränke im Angebot, aber auch Spielzeug. Aus dieser Zeit stammt auch der Brauch, Krippen aufzustellen. Die ersten Krippen kamen zu Beginn des 17. Jahrhunderts aus Italien. „Lebende Krippen“ mit Schafen, Ziegen und Eseln findet man manchmal noch heute vor allem auf ländlichen Märkten.

**Weihnachtsmärkte spiegeln gesellschaftlichen Wandel.** Mit dem gesellschaftlichen Wandel durch die Industrialisierung ändern sich im 19. Jahrhundert auch viele Weihnachtsmärkte. Berichte über Zusammenstöße beispielsweise auf dem Berliner Weihnachtsmarkt weisen auf soziale Konflikte hin. Mit dem Aufkommen der Kaufhäuser ab 1920 verschwinden viele Waren von den Märkten, weil sie in den Warenhäusern günstiger und in größerer Auswahl zu haben sind. Dafür erlebt die folkloristische Ausrichtung der Märkte einen Aufschwung. Tannenbäume und Lichter sorgen für eine gemütliche Atmosphäre. Traditionell gestaltete Buden, feierliche Zeremonien und Musik sowie Vergnügungen wie Karussells bestimmen zunehmend das Geschehen.

**Weihnachtsmarkt heute zwischen Handwerk und Kommerz.** Viele Weihnachtsmärkte kreieren ihre eigenen Glühweinbecher- die oft zu begehrten Sammelobjekten werden. Allein in Deutschland finden mittlerweile jährlich mehr als 2.500 Weihnachtsmärkte statt. Der Leipziger Weihnachtsmarkt gilt mit seinen rund 300 Ständen als einer der größten des Landes. Neben den großen Weihnachtsmärkten mit Hunderten Buden und einem bunten Rummelangebot wie Fahrgeschäften oder Eisbahnen entstehen auch immer mehr kleine Märkte – beispielsweise in städtischen Hinterhöfen oder auf abgelegenen Gutshöfen. Sie heißen Weihnachts-, Christkindl- oder Adventsmarkt. Auch die Bezeichnung Wintermarkt findet in Zeiten, in denen die christliche Tradition in den Hintergrund tritt, immer mehr Anklang. Historisch anmutende Stände, mit Rindenmulch ausgelegter Boden und traditionelles Kunsthandwerk liegen im Trend. Zum obligatorischen Glühwein gibt es – neben regionalen Spezialitäten – noch immer Lebkuchen oder Zuckerwatte.

## So duftete der Osten

Sonderausstellung 1.11.2024 – 2.02.2025  
Städtisches Museum Zeulenroda

**Zeulenroda. (Museum ZR)** Erinnern Sie sich, was Sie oder Er zu DDR-Zeiten auf ihren Gabentischen zu Geburtstagen und anderen Gelegenheiten fanden? Den Anstoß für Kerstin Zimmermanns DDR-Duftwasser-Sammlung gab 1995 ein Flohmarktfund: ein Schuhkarton voller schön gestalteter DDR-Parfümflakons verschiedener Marken. Kerstin Zimmermann erkannte schlagartig, dass es in der DDR weitaus mehr Parfüms gegeben hatte, als ihr bisher bewusst war. Ein Sammelgebiet mit vielfältigen interessanten Aspekten tat sich auf – Kosmetikfirmen und ihre Verflechtungen, Flakon-Herstellung, Duft-Moden, Parfümnamen, Werbung und internationale Darstellung im Spannungsfeld von DDR-Wirtschaft und -Politik. Fortan suchte Kerstin Zimmermann gezielt nach DDR-Duftwässern. Flohmarkthändler wunderten sich über ihre Frage nach DDR-Parfüms und erklärten, diese bisher immer weggeworfen zu haben,

da sich niemand dafür interessiert habe. Erst allmählich konnte Kerstin Zimmermann die Händler überzeugen, Flakons und Geschenkpackungen nicht zu entsorgen, sondern ihr zu verkaufen. So wuchs ihre Sammlung rasch, und Ende der 90er-Jahre hatte sie bereits hunderte Duftwässer von rund 70 DDR-Firmen zusammengetragen.

So weit es ihre Zeit zuließ, suchte sie neben Sammelobjekten auch das Gespräch mit ehemaligen Mitarbeitern von Kosmetikfirmen, um weitere Informationen zum Thema zusammenzutragen. Inzwischen besitzt Kerstin Zimmermann mit rund 450 verschiedenen Düften in mehr als 1.500 Flakons die größte Sammlung an DDR-Duftwässern weltweit.

Ihre „Schätzchen“ sind in den Räumen der Sonderausstellung in 15 Vitrinen präsentiert und werden sicher nicht nur die weiblichen Besucher in Erinnerungen schweigen lassen.

Foto: Museum ZR

50 Jahre THOMANN-MANAGEMENT präsentiert

## SCHLAGER & SPAß

ANDY BORG G.G. ANDERSON

Do., 30.01.25 Schützenhaus PÖBNECK  
VK: SchlagerTickets.com, StadInfo Pöbneck Tel: 03647-412295, Stadtbad & an allen bek. VK-Stellen  
www.THOMANN-Management.de | Burgebrach B: 16 Uhr

## Veranstaltungen in Rosenthal/Rennsteig

- 07.12.2024 17:00 Uhr  
Traditionelles Weihnachtsessen in Wanderstützpunkt Rennsteigverein 1896 e. V. OG Blankenstein
- 08.12.2024, 14:00 Uhr  
2. Adventssonntag – Kinderadvent im Heimatmuseum Harra  
- Plätzchen backen, Crepes  
- Puppentheater  
- Kinderfilme, Märchen und Geschichten  
- Roster und Steaks auf der Eisenplatte
- 10.12.2024, 14:00 Uhr  
Rentner-Weihnachtsfeier im Gasthaus „Zur Linde“, Volkssolidarität OG Birkenhügel
- 15.12.2024, 14:00 Uhr  
3. Adventssonntag im Heimatmuseum Harra  
- Verkauf Weihnachtsartikel  
- Spielenachmittag  
- Der Weihnachtsmann kommt und gibt jedem Kind ein Geschenk

## Impressum BÜRGERZEIT aktuell

**MONATSEITUNG für den Saale-Orla-Kreis**

**Herausgeber:**  
wgV Schleiz GmbH  
Geraer Straße 12, 07907 Schleiz, Tel. 03663.4067582,  
Fax 03663.4065630

**Geschäftsführerin:**  
Hjördis Grimm

**Auflage:**  
38.342 Exemplare kostenlos POSTAKTUELL an Haushalte und Betriebe im Saale-Orla-Kreis

Die „Bürgerzeit aktuell“ erscheint in der Regel freitags ein- oder zweimal im Monat, Schieberrecht an Feiertagen. Im Bedarfsfall können Einzelexemplare bei wgV Schleiz GmbH, 07907 Schleiz, Geraer Str. 12, zum Einzelpreis von 3,50 € inkl. Porto und MwSt. bezogen werden.

**Verantwortliche Leitung:** Wolfgang Grimm, Tel. 03663.4067582, Mobil 0176.61550605,  
Fax 03663.4065630, wgrimm@wgvschleiz.de

**Verantwortlicher Redakteur:**  
Annett Birkner, Tel. 0175.8474311  
redaktion@buergszeit-aktuell.de

**Redaktionsschluss:** In der Regel 6 Tage vor Erscheinen.

**Verantwortlich für denAnzeigenteil:**  
wgV Schleiz GmbH  
Wolfgang Grimm, Tel. 03663.4067582, Mobil 0176.61550605,  
Fax 03663.4065630, wgrimm@wgvschleiz.de

**Anzeigenberater:** Janett Paeger, 03663.4066751, j.paeger@wgvschleiz.de  
Birgit Salomo, 0152.28112203, b.salomo@wgvschleiz.de

**Satz:**  
wgV Schleiz GmbH  
Geraer Straße 12, 07907 Schleiz, Tel. 03663.4060211

**Druck:**  
Gedruckt in der Europäischen Union.

**Verantwortlich für die kostenlose Verteilung:**  
Deutsche Post AG, 53113 Bonn, Charles-de-Gaulle-Str. 20, Tel.: 0228 1820

Es gelten die Preisliste Nr. 16 vom 1. Oktober 2024 und die Geschäftsbedingungen, die wir auf Anfrage Ihnen gern per Mail zusenden. Für Schäden, die durch Druckfehler, fehlerbehaftete oder unterbliebene Eintragungen entstehen, wird nicht gehaftet. Nachdruck, Abdruck, fotomechanische Wiedergabe und jedwede elektronische Nutzung oder Vervielfältigung ist nur mit ausdrücklicher Genehmigung des Verlages gestattet. Für unverlangt eingesandte Manuskripte übernimmt der Verlag keine Verantwortung. Rücksendung nur bei Rückporto. Kommentare und Leserbriefe geben die Meinung des Verfassers wieder und keine Stellungnahme der Zeitung. Für den Inhalt der Anzeigen und Beilagen zeichnen die Auftragnehmer verantwortlich.

Wir arbeiten nach der Datenschutz-Grundverordnung der EU (DSGVO).

MODE, DIE ANZIEHT

# Butterfly

STYLE

Schmiedestraße 1 • 07907 Schleiz  
Tel.: 03663 / 42 45 40 7

**Pullover 69,90 €**

**Hose 69,90 €**

**Tasche 44,90 €**



Schöner können Sie nicht schenken.  
Mit unseren Tickets für Konzert, Kabarett  
und Kultur erfüllen Sie Herzenswünsche.  
Sich selbst. Und Ihren Liebsten.

# Das wird ein Fest!

## Unsere Veranstaltungstipps 2024/2025 **Sichern Sie sich Ihre Tickets**

- DEZEMBER 2024**
- 06 **4. SYMPHONIEKONZERT**
  - 07 **45 JAHRE RADSPITZ – DAS JUBILÄUMS-KONZERT MIT GÄSTEN\***
  - 12 **ADVENT DER GEFÜHLE – PRÄSENTIERT VON CLAUDIA JUNG**  
Gäste: Die Ladiner, Graziano, Michael Hirte
  - 14 **BOXEN: TBL8 - HATED HEROES**
  - 17 **HARALD LESCH & DAS MERLIN ENSEMBLE WIEN**  
Vivaldis Vier Jahreszeiten im Klimawandel
  - 21 **DREI HASELNÜSSE FÜR ASCHENBRÖDEL – DER ORIGINALFILM MIT LIVE-ORCHESTER**
  - 22 **RUSSISCHE KINDERWEIHNACHTSFEIER**  
26/27 **WALDSCHRAT** **ausverkauft**  
Das Weihnachtskonzert
  - 28 **DSCHUNGELBUCH – DAS MUSICAL**
  - 28 **JAYA THE CAT**  
Last Call For '24 - the year is gesloten
- JANUAR 2025**
- 04 **SCHWANENSEE MIT ORCHESTER**
  - 06 **NEUJAHRSKONZERT 2025**
  - 10 **ERNST HUTTER & DIE EGERLÄNDER MUSIKANTEN – DAS ORIGINAL**  
Mein Finale – Abschiedstour Ernst Hutter

- 11 **DA BOBBE & ADDNFAHRER**  
Dinner for One auf Bayrisch
  - 17 **5. SYMPHONIEKONZERT**
  - 18 **DIE MEGA APRÉS SKI LIVE GAUDI\***  
mit Lorenz Büffel, Almklaus, DJ Düse und MützeKatze
  - 18 **BERND HACKL**  
(aus „Die Pferdeprofis“ auf VOX)  
S'Leben könnt so einfach sein...
  - 24 **J.B.O. – 30 JAHRE EXPLIZITE LYRIK**
  - 31 **HEIßMANN & RASSAU**  
Lustbarkeiten
- FEBRUAR 2025**
- 01 **HOFER WEINMESSE**
  - 02 **KNALLEGRA – PROFESSOR BUMMBASTIC**  
Die interaktive Wissenschaftsshow für Kinder von 5-99 Jahren
  - 07 **HARRY POTTER UND DER STEIN DER WEISEN™ - IN CONCERT**
  - 16 **YESTERDAY – A TRIBUTE TO THE BEATLES PERFORMED BY THE LONDON WEST END BEATLES**
  - 17 **EISKÖNIGIN 1 & 2 – MUSIK SHOW AUF EIS**
  - 21 **6. SYMPHONIEKONZERT**
  - 22 **SILLY MIT JULIA NEIGEL & TONI KRAHL**  
elektroAKUSTIK – Tour

- 23 **BIBI & TINA – DIE AUßERIRDISCHE HITPARADE**
  - 27 **MARIO BARTH**  
Männer sind nichts ohne die Frauen!
- MÄRZ 2025**
- 01 **NORBERT NEUGIG & DIE ALTNEIHAUSER FEIERWEHRKAPPELL' N\***
  - 01 **ROCK RISING 2025 – THE SUPREME CLASSIC ROCK SHOW FROM IRELAND**
  - 08 **YOUR STAGE FESTIVAL 2025**
  - 11 **THE WORLD OF MUSICALS**
  - 13 **DER KÖNIG DER LÖWEN – THE MUSIC LIVE IN CONCERT**
  - 14 **DER HERR DER RINGE & DER HOBBIT – DAS KONZERT**
  - 16 **GERY GERSPITZER PRÄSENTIERT: BEST OF FREDL FESL**
  - 20 **WOOZLE GOOZLE – DAS WOOZICAL**
  - 21 **INTAKT – DAS HOFER FRAUENKABARETT GENAUSO, ... nur anders!**
  - 21 **THE GLORY OF QUEEN PERFORMED BY MERQURY**
  - 22 **ABBA DIAMONDS – THE ABBA TRIBUTE SHOW**
  - 23 **TBC - TOTALES BAMBERGER CABARET**  
Macht ja sonst keiner

- 23 **KLASSIK? NA LOGO!**  
Das große Orchesterquiz mit Musik, Sherif Rizkallah und Malte Arkona
  - 28 **7. SYMPHONIEKONZERT**
- VORSCHAU**
- 11.04. **CORNAMUSA - WORLD OF PIPE ROCK AND IRISH DANCE**
  - 13.04. **RAINHARD FENDRICH**
  - 15.04. **SCHLAGER & SPAß MIT ANDY BORG**
  - 17.04. **PRIME ORCHESTRA - ROCK SYMPHO SHOW**
  - 01.05. **MAX RAABE & PALAST ORCHESTER**
  - 05.05. **DISNEY IN CONCERT 2025**
  - 24.05. **HOFER SYMPHONIKER & THE KING'S SINGERS**
  - 30.05. **DAS MEGA 90ER LIVE OPEN AIR**
  - 31.05. **DAS MEGA MALLORCA LIVE OPEN AIR**
  - 17.06. **PROF. DR. MICHAEL TSOKOS**
  - 18.09. **BÜLENT CEYLAN**
  - 22.10. **KASTELRUTHER SPATZEN**
  - 25.10. **ALAIN FREI**
  - 31.10. **KERSTIN OTT**
  - 28.11. **MARTINA SCHWARZMANN**
  - 29.11. **55 JAHRE AMIGOS**

designhouse

**Tickets an allen bekannten VVK-Stellen, z.B.**

- Ticketshop der Frankenpost Hof (Poststr. 9/11, Tel. 09281 / 816 228)
- Online unter [www.eventim.de](http://www.eventim.de); für die MEGA Aprés Ski Live Gaudi und die MEGA Live Open Airs unter [www.theticketshop.de](http://www.theticketshop.de)
- \*Tickets unter [www.okticket.de](http://www.okticket.de)

Das gesamte Programm und alle weiteren Informationen unter [www.freiheitshalle.de](http://www.freiheitshalle.de)



Das Team der Freiheitshalle Hof wünscht Ihnen eine besinnliche Vorweihnachtszeit.

**Drei Haselnüsse für Aschenbrödel**  
Der Originalfilm mit LIVE-Orchester  
Samstag, 21. Dezember 2024 · 19 Uhr · Freiheitshalle Hof  
Tickets: [hofer-symphoniker.de](http://hofer-symphoniker.de)

**Dschungelbuch**  
28. Dezember  
Freiheitshalle  
[www.theater-liberi.de](http://www.theater-liberi.de)

**SCHWANENSEE mit Orchester**  
Sa, 04.01.2025  
Freiheitshalle Hof  
[mein-ballett.de](http://mein-ballett.de)

**J.B.O. - 30 JAHRE EXPLIZITE LYRIK**  
FR, 24.01.2025  
eventim

**Harry Potter IN CONCERT**  
Freitag, 7. Februar 2025 · 19.30 Uhr · Freiheitshalle Hof  
Tickets: [hofer-symphoniker.de](http://hofer-symphoniker.de)

**Schlager & Spaß ANDY BORG**  
Dienstag 15/04/25  
Freiheitshalle Hof

**Advent der Gefühle**  
Do, 12. DEZEMBER 2024

**YESTERDAY**  
So, 16. FEBRUAR 2025

**THE GLORY OF QUEEN**  
Fr, 21. MÄRZ 2025

**THE ABBA TRIBUTE SHOW ABBA Diamonds**  
Sa, 22. MÄRZ 2025

**ALMEIHAUSER FEIERWEHRKAPPELL' N**  
SAMSTAG, 01.03.2025

**ROCK RISING**  
The Supreme Classic Rock Show  
01. März 2025  
Freiheitshalle Hof  
Jetzt Tickets sichern!

**Oesch's die Dritten**  
TOUR 2025 "handmade"  
19. September 2025  
Freiheitshalle Hof

**WOOZLE GOOZLE**  
DAS EXPLOSIVE ZITREISE MUSICAL  
20. MÄRZ 2025  
HOF I FREIHEITSHALLE

**World of Pipe Rock and Irish Dance**  
presented by CORNAMUSA  
Fr 11. April 2025 / Hof / Freiheitshalle / 20 Uhr



**Schuster Liftsysteme**  
Ihr Treppenliftspezialist e.K.

**WIR VERÄNDERN UNSER GESICHT,  
UNSER CHARAKTER BLEIBT!**

Aus „Schuster Liftsysteme“ wird zum 01.11.2024 „Saaleland Treppenlifte“



**SAALELAND  
TREPPENLIFTE**

VERKAUF & SERVICE

info@sl-treppenlifte.de  
saaleland-treppenlifte.de  
Brückenstraße 4 • 07768 Kahla

Vereinbaren Sie jetzt  
einen Termin!



Tel. 03 64 24 / 71 49 15

## Kachelofen steigert den Wert einer Immobilie

**Schleiz. (DJD)** Wer die eigene Wärmewende mit erneuerbaren Energien realisieren möchte, kommt an dem nachwachsenden und regionalen Energieträger Holz kaum vorbei. Holzenergie ist ein wichtiger Bestandteil der erneuerbaren Wärmeversorgung. Für eine unabhängige, klimaneutrale Wärmeversorgung bietet eine moderne Holzfeuerstätte wie ein Kachelofen, Heizkamin, Kaminofen oder Pelletofen hohe Flexibilität für alle Zukunftsszenarien. Immer mehr Menschen legen Wert auf eine krisensichere Wärmeversorgung für ihre Immobilie. Wer mit Holz heizt, hat die Sicherheit einer zuverlässigen Versorgung: der Brennstoff wächst vor der

Haustür. Er ersetzt fossile Energien und trägt mit seiner positiven CO<sub>2</sub>-Bilanz zur Dekarbonisierung bei. Die Vernetzbarkeit von Holzfeuerstätten mit anderen regenerativen Technologien wie zum Beispiel Wärmepumpe und Solarthermie sorgt für einen nachhaltigen und kosteneffizienten Energiemix im Hybridbetrieb, auf den ganzjährig Verlass ist. Nicht zuletzt ist die Entscheidung für gemütliche Holzfeuer-Wärme eine wertsteigernde Investition in die Immobilie. Erfahrene Ofen- und Luftheizungsbauberater und stimmen das System individuell auf alle Anforderungen ab, damit es auch energietechnisch auf dem neuesten Stand ist. Adressen von

Ofenbauern in der Nähe gibt es auf [www.kachelofenwelt.de](http://www.kachelofenwelt.de). In unsicheren und wirtschaftlich turbulenten Zeiten stehen Investitionen in Sachwerte als solide, langfristige Anlageform hoch im Kurs. Hochwertig ausgestattete Immobilien mit zukunftsweisender regenerativer Heiztechnik zählen dazu. Eine Holzfeuerstätte als natürliche Wärmequelle verleiht jedem Haus einen besonderen Charme und steigert den Wert von Bestandsimmobilien und Neubauten. Die behagliche Strahlungswärme und das ästhetische Design schaffen eine Wohlfühlumgebung, die sowohl Bewohner als auch potenzielle Käufer zu schätzen wissen. Kaum jemand kann sich

der Magie eines echten Holzfeuers entziehen, das mit individuellem Ofendesign den Mittelpunkt eines Wohnbereichs bildet. Ob klassisch, modern oder im Vintage-Stil – durch die

Vielfalt an Gestaltungsmöglichkeiten fügen sich Markengeräte und handwerklich gefertigte Stücke vom Fachmann harmonisch in jedes Wohnkonzept ein.

## Brennholz? Handel Hoffmann!

Kaminholz gesägt, gespalten und getrocknet sowie Stammholz in Buche Esche Birke und Nadelholz

Tel. 0160-90629348

E-Mail: [Handel-hoffmann@t-online.de](mailto:Handel-hoffmann@t-online.de)



## Regionale Produkte vom Direktvermarkter

Direktvermarkter der Rinderrasse Deutsch Angus: Familie Feig berichtet

**Langgrün. (FF)** Jeder, der Rindfleisch Deutsch Angus schon einmal probiert hat, weiß, es steckt nur das Beste drin: nachhaltige, traditionelle Landwirtschaft sowie hohe Standards in Sachen Tierwohl und Qualität. Und das schmeckt man auch! Die Rasse entstand in den 50er Jahren aus dem ursprünglichen Aberdeen Angus aus Schottland durch die Kreuzung mit verschiedenen Deutschen Rinderrassen. Das Fleisch vom Angusrind ist besonders feinfasrig, zart und hat eine dunkle Farbe mit feiner Marmorierung. Stephan Feig aus Langgrün berichtet über ihre Direktvermarktung:

„Die Entstehung unseres Betriebes geht auf die 90er Jahre zurück. Mein Vater hat mit fünf Kälbern auf dem väterlichen Hof in Langgrün begonnen, eine Mutterkuhherde mit Angusrindern aufzubauen. Nach meiner abgeschlossenen Lehre zum Fleischer, haben wir 2005 aus dem alten Pferdestall auf dem Hof ein Schlachthaus gebaut. Dort habe ich nebenberuflich Hausschlachtungen für Pri-

vatpersonen angeboten und die geschlachteten Tiere zu Fleisch und Wurst verarbeitet. Zum damaligen Zeitpunkt durften unsere Tiere nicht auf dem Hof geschlachtet werden, sie mussten auf einem zertifizierten Schlachthof getötet und die Rinderviertel zu Verarbeitung wieder auf den Hof zurückgebracht werden. Mein Vater hat über viele Jahre einen Kundenstamm aufgebaut und somit haben wir uns 2017 entschieden, die Vermarktung weiterzuführen und haben beim zuständigen Amt die EU-Zulassung für die Rinderschlachtung beantragt. Dafür musste einiges umgebaut und investiert werden, außerdem wurden viele schriftliche Unterlagen, Konzepte und Abbaupläne gefordert. Das war für uns, neben der Arbeit im Angestelltenverhältnis in Vollzeit, der Arbeit hier auf dem Hof und kleinen Kindern, ein großer Kraftakt. Somit sind wir stolz darauf, alle geforderten Bedingungen bewältigt zu haben und 2019 die EU-Zulassung genehmigt wurde. Nun war es möglich, unseren Rindern den Transport auf den Schlachthof zu ersparen



v.l.n.r. Franziska und Stephan Feig

und sie ohne Stress, in ihrer gewohnten Umgebung mit Menschen die sie kennen zu schlachten. Somit bestehen auf dem Hof zwei Betriebe: zum einen der Landwirtschaftsbetrieb meines Vaters mit 20 Mutterkühen und die Direktvermarktung, die meine Frau und ich vollständig übernommen haben. Seitdem gab es viele neue Wege, die wir mit netten Menschen gehen durften und freuen uns, heute sagen zu können, dass sich der ganze Aufwand gelohnt hat.

Wir schlachten von Oktober bis Mai meist im 14-tägigen Rhythmus jeweils ein Rind und bieten davon gemischte Fleischpakete von 5 oder 10 kg auf Vorbestellung an. Weiterhin kann man bei uns hausgeschlachtete Wurst kaufen, nach Saison auch Roster, Steak, Käsegriller oder Weißwürste und Präsentkörbe.

tendorf kaufen, in Hirschberg bei der Drogerie Bahner und in der Agrargenossenschaft Oberlemnitz - in deren Hofladen. Einen großen Bereich nimmt auch die Lohnschlachtung von Rindern ein, unser Standort ermöglicht es vielen Betrieben aus der Umgebung, ihre Tiere bei uns schlachten zu lassen und ihnen den weiten Weg auf den nächsten großen Schlachthof zu ersparen.

Wir freuen uns, diesen Weg gegangen zu sein und möchten uns bei allen Menschen die uns begleiten, bedanken für ihr Vertrauen, Mithilfe, Lob und auch Kritik. Dafür, dass sie viele Jahre mit uns zusammenarbeiten und unsere Produkte schätzen und weiterempfehlen.

Es gibt im Dezember noch zwei Verkaufstage von unserem Angusfleisch: Wer gerne probieren möchte, kann sich unter 036649 783993 bei uns melden und vorbestellen. Abschließend wünschen wir allen ein besinnliches Weihnachtsfest und ein schönes neues Jahr. *Ihre Familie Feig*



Durch das langsame, stressfreie Wachstum, das naturbelassene Grünfütter und die tägliche Bewegung überzeugt das Deutsch-Angus Rind mit feinfasrigem, wunderbar marmoriertem Fleisch in einer Qualität, die nur wenige Fleischrassen hervorbringen. *Fotos: Stephan Feig*

## Roastbeef mit Kräuter-Senf-Kruste



Roastbeef mit Kräuter-Senf-Kruste.

Foto: Dr. Oetker

**Schleiz. (Dr. Oetker)** Das beste Rezept für ein klassisches Roastbeef aus dem Backofen. Die Kräuter-Senf-Kruste und eine cremige Soße machen das Roastbeef perfekt. Es ist etwas Übung erforderlich. Dauer: 40 Minuten, Glutenfrei  
**Zutaten (etwa 6 Portionen):**  
**Roastbeef**  
1 kg Roastbeef  
2-3 EL Speiseöl, z.B. Sonnenblumenöl  
Salz  
frisch gemahlener Pfeffer

**Kräuter-Senf-Kruste**  
1 Bund Petersilie  
1 Bund Majoran (klein)  
1 Bund Thymian (klein)  
1 Bund Basilikum (klein)  
4 EL mittelscharfer Senf  
**Soße**  
150 g Dr. Oetker Crème fraîche Classic

**Zubereitung:**

**1. Roastbeef vorbereiten**  
Roastbeef mit Küchenpapier trocken tupfen und den dünnen Fettrand mit einem scharfen Messer entfernen. Backofen vorheizen.

Ober- und Unterhitze: etwa 180 °C  
Heißluft: etwa 160 °C  
**2. Roastbeef braten**  
Öl in einer Pfanne erhitzen.

Das Fleisch darin bei starker Hitze rundherum anbraten, mit Salz und Pfeffer würzen und in eine flache Auflaufform legen. Die Form auf dem Rost in den Backofen schieben. Einschub: Mitte

Bratzeit: etwa 20 Min.  
**3. Kräuter-Senf-Kruste zubereiten**

In der Zwischenzeit Petersilie, Majoran, Thymian und Basilikum abspülen, trocken tupfen, die Blättchen von den Stängeln zupfen, fein hacken und mit Senf vermischen. Das Roastbeef mit der Kräuter-Senf-Mischung bestreichen und bei der oben angegebenen Backofentemperatur fertig braten.

Das Roastbeef soll eine Kerntemperatur von 55-60°C haben. Bratzeit: etwa 15 Min.

**4. Das fertige Roastbeef etwa 10 Min. locker mit Alufolie zugedeckt „ruhen“ lassen, damit sich der Fleischsaft setzt.**

**5. Soße zubereiten**  
Den Bratensatz mit wenig Wasser loskochen, Crème fraîche unterrühren und mit Salz und Pfeffer würzen. Das Roastbeef mit Kräuter-Senf-Kruste in dünne Scheiben schneiden und die Soße dazu servieren.



Bio-Rinderrouladen vom Angus Rind.



## Fischerei Birkhausen

Christian Steinbuch  
Birkhausen 23 A | 07570 Harth-Pöllnitz  
Tel.: 0170/2739088  
[www.fischerei-birkhausen.de](http://www.fischerei-birkhausen.de)

**Weihnachts- und Silvesterkarpfen sowie  
weitere leckere Fischspezialitäten & Räucherfisch**

immer freitags 12.30 – 16.00 Uhr

**Sonderöffnungszeiten zu Weihnachten/Silvester**

Montag	23. Dezember	10.00 – 16.00 Uhr
* Heiligabend	24. Dezember	9.00 – 12.00 Uhr
Silvester	31. Dezember	9.00 – 12.00 Uhr

**Wir wünschen unseren Kunden und Geschäftspartnern  
frohe Weihnachten und ein gesundes Neues Jahr.**

## Trendgetränke auf den Weihnachtsmärkten

**Schleiz. (ab)** Die Getränkeauswahl auf Weihnachtsmärkten beschränken sich schon lange nicht mehr auf Glühwein und Punsch. Diese Trendgetränke sollten Sie dieses Jahr auf jeden Fall probieren! Der Glüh-Gin ist nicht mehr ganz neu im Sortiment, aber er hat sich in den vergangenen Jahren sehr beliebt gemacht. Für den Geschmack wird der Gin durch Apfelsaft, Weißwein, Orangenscheiben und Gewürzen wie Sternanis, Kardamom oder Zimt ergänzt. Es gibt aber auch viele andere Varianten, der Kreativität sind da keine Grenzen gesetzt. Eines ist aber klar: Für „Schwachtrinker“ ist das Heißgetränk nichts.

Der skandinavische „Glögg“ ist die skandinavische Version unseres Glühweins. Er ist etwas süßer als der typische Glühwein, was an den besonderen Zutaten liegt. Im „Glögg“ befinden sich nämlich außer den typischen Glühweinzutaten auch Rosinen, Mandelstifte und Wodka oder Korn. Die Sommerklassiker in der Weihnachtsmarkt-Edition: Auch die beliebten Sommerklassiker wie Hugo, Aperol und Sarti Spritz finden wir mittlerweile auf den Weihnachtsmärkten. Dort sind sie aber nicht eisgekühlt und erfrischend, sondern darauf ausgelegt uns zu wärmen. Alle drei Getränke beinhalten

zum größten Teil Weißwein und werden mit Sirup verfeinert – dem „Hot Aperol“ verleiht meist ein Maracuja- oder Orangensirup den Geschmack, der „Heiße Hugo“ wird klassischerweise mit Holunderblütensirup abgeschmeckt und der „Hot Sarti“ bekommt seinen besonderen Geschmack durch Blutorangen- oder Grapefruitsirup. Minze und Ingwer verleihen dann noch den finalen Frischekick. Trends in unseren Nachbarländern: Auch unsere Nachbarländer sind in ihrer Getränkeauswahl mittlerweile breiter aufgestellt. Es mag für den Deutschen zunächst ein wenig fremd klingen,

aber warmes Bier findet besonders in unseren Nachbarländern Anhänger. Das Glühbier „Grzane Piwo“ hat in Polen höchste Priorität. Mit Himbeersirup, Zimt, Honig, Nelken und Muskatnuss gewürzt, ist es ein Weihnachtsmarkt-klassiker geworden. Bei der belgischen Glühbier-Variante handelt es sich um Sauerkirchbier, das im Eichenfass gelagert wird und mit Zimt, Nelken und Anis gewürzt ist. Es wird immer zu Weihnachten in Flaschen gefüllt. In der Schweiz gibt es eine Besonderheit für Kaffeeliebhaber. Der „Kafi Lutz“ besteht aus leichtem Kaffee mit Zucker und einem Schuss Obstschnaps.

# Weihnachtszauber in Bad Lobenstein

# BÜRGERZEIT aktuell

## Weihnachtszauber in Bad Lobenstein

**Bad Lobenstein. (Stadtverwaltung)** Am 2. Adventswochenende weihnachtet es in der Kurstadt Bad Lobenstein sehr: Der Weihnachtszauber findet am Samstag, dem 7. Dezember 2024 im Kurpark, im

„Neuen Schloss“, im Hain und im Regionalmuseum statt und lädt alle Besucher zu einem vorweihnachtlichen Bummel ganz herzlich ein. Freuen Sie sich auf besondere Überraschungen und Momente. Weihnachten ist ein

Lebensgefühl, das es zu zelebrieren gilt. Regionale Händler bieten Ihnen im „Neuen Schloss“ und im Regionalmuseum eine große Auswahl an Winterwaren, Weihnachtsdekorationen, -geschenken und -köstlichkeiten an.

Im Kurpark wird es vor der Schlosskulisse am Nachmittag bis in die Abendstunden hinein köstliche kulinarische Highlights und festliche Musik geben. So viel Weihnachtszauber lockt auch den Weihnachtsmann an, der sich für 15:00 Uhr angekündigt hat, um die Kinder zu besuchen. Die Kindereisenbahn, das Kinderbasteln, und -schminken im Kaminzimmer sind weitere Angebote für die Kleinsten. Außerdem freut sich das extra eingerichtete „Adventscafé“



*Köstlichkeiten auf dem Weihnachtsmarkt, Ponyreiten, Basteln u.v.m. in Bad Lobenstein. Foto: Stadt Bad Lobenstein*

im Schloss auf Ihren Besuch. Ein Skibus findet in unmittelbarer Nähe beim Sport Sievers statt.

Der Weg hoch hinauf zum Regionalmuseum wird ganz besonders gekennzeichnet sein und im Museum warten weitere vorweihnachtliche Aktionen auf Sie. Da sind die Alpakas im Museumshof, die Märchenstunde und das Weihnachtsbasteln für die Kinder sowie die wohlschmeckenden Köstlichkeiten. Das traditionelle Anschiefest findet ab 16:00 Uhr im Hain statt. Auf dem Heinrich-Albert-Platz, wird die acht Meter hohe, 3-stöckige Weihnachtspyramide feierlich angeschoben.

Den betörenden Duft von Glühwein in der Nase, in schönen Dingen stöbern und sich bei weihnachtlichen Klängen an den schönen Dingen des Lebens erfreuen: All das und noch viel mehr erwartet die

Besucher zum Bad Lobensteiner Weihnachtszauber. Am 7. und 8. Dezember 2024 können sich Besucherinnen und Besucher weihnachtlich im Kurpark, im „Neuen Schloss“ und im Hain von Bad Lobenstein einstimmen und sich Köstlichkeiten schmecken lassen.

Für die kleinen Gäste gibt es eine Eisenbahn im Park, Ponyreiten, Weihnachtsbasteln und Kinderschminken. Der Weihnachtsmann kommt auch vorbei. Öffnungszeiten: an beiden Tagen von 11:00 bis 21:30 Uhr. Öffentliche Toiletten gibt es im Kulturhaus direkt am Kurpark und zu Veranstaltungen auch im Neuen Schloss.

**Programm im Kurpark**  
14:00 Uhr Schulchor der Regelschule und der Freien Montessori-Gemeinschaftsschule  
15:00 Uhr Der Weihnachtsmann kommt mit kleinen Ge-

schenken  
15:30 Uhr Auftritt des Kindergartens Sonnenschein und der Musikschule Bad Lobenstein  
17:00 Uhr Chor Dreiklang  
19:00 Uhr Gospelmusik

### Weitere Termine

06.12.2024, 18:00 Uhr, Ardesia-Therme „Cocktail & Swim“  
06.12.2024, 19:30 Uhr, Kulturhaus Bad Lobenstein Kabarett Fettnäppchen „Voll vom Baum, Weihnachten geht anders“  
10.12.2024, 16:00 Uhr, Kulturhaus Bad Lobenstein Weihnachtsspiel Der Michaelisschule und der Freien Montessori-Gemeinschaftsschule  
12.12.2024, 19:00 Uhr, Stadtbibliothek – Gila Freis liest aus ihrem Roman

**AGRAR GMBH DORFILM**  
Qualität aus Thüringen  
Ihr Direktvermarkter  
www.agrar-dorfilm.de  
Verwaltung: 03 67 34-227 20 • Fleischerei: 03 67 34-3 29 30  
Fleischerei-Filiale Bad Lobenstein: 03 66 51-65 90 17  
*Fleisch und Wurst aus Meisterhand*



*Blick auf den Bad Lobensteiner Weihnachtsmarkt. Vielleicht gibt es ja in diesem Winter Schnee dazu. Foto: Stadt Bad Lobenstein*

**STIHL**  
ZEIT FÜR DRAUßEN.  
MS 162 BENZIN-MOTORSÄGE  
AKTION 199,- €  
Weitere Modelle auf Lager!  
Für unentschlossene erstellen wir auch Gutscheine!  
LAND-FORST-BAU- U. GARTENTECHNIK  
**BAUNZERT**  
Frank Munzert  
Gewerbegebiet  
Unterlemnitz 1  
07356 Bad Lobenstein  
Tel.: 036651/3204

**Ardesia THERME**  
Moor-Heilbad Bad Lobenstein  
Advent, Advent ein Lichtlein brennt...  
An allen Adventssonntagen  
01./08./15./22. Dezember 2024  
Es erwartet Sie:  
• Weihnachtliche Musik und Kerzenschein im Thermalbad  
• Weihnachtsleckereien (z.B. Christstollen, Glühwein, Kinderpunsch)  
• Aufgüsse mit weihnachtlichen Düften (z.B. Zimt, Anis, Fichtennadel)  
• Aromamassage „Adventszauber“ zum Sonderpreis  
Ardesia-Therme  
Parkstraße 8  
07356 Bad Lobenstein  
Weitere Infos unter www.ardesia-therme.de

Bestattungen und Vorsorge  
BESTATTUNGEN  
Frankenwald - Lucien Pinske  
Dem Leben einen würdevollen Abschied geben ...  
**Lucien Pinske**  
Ihr Ansprechpartner für Bestattung und Bestattungsvorsorge in der Region.  
Bestattungen Frankenwald  
Parkstraße 5a  
07356 Bad Lobenstein  
Tel.: 036651 - 56 39 70  
www.bestattungen-frankenwald.de

## Arbeitskreis aktiver Bad Lobensteiner Bürger

**Bad Lobenstein. (Kulturamt)** Es bildete sich in diesem Jahr ein neuer Arbeitskreis aus aktiven Bad Lobensteiner Bürgern sowie dem Kulturamt und Regionalmuseum, welcher seit Mitte Juni 2024 den Weihnachtszauber plante. Einer der Gründe war die Baustellensituation am Graben, da hier das Ende nicht absehbar war. Eine weitere Sperrung des Marktplatzes, wie beim Marktfest, wäre fatal gewesen. Glücklicherweise sind zahlreiche regionale Händler, Vereine und Gewerbetreibende vom neuen Konzept begeistert.



*Ein Teil des Teams während der Vorbereitungen, v.l.n.r. Frieder Zimmermann, Anja Grüner, Caroline Leupold, Nancy Schwarz  
Foto: Anja Grüner*

## Der „Seniorentag“ – Ein neues Angebot der Ardesia-Therme Bad Lobenstein

**Bad Lobenstein.** Die Ardesia-Therme bietet allen Senioren und gesundheitsbewussten Menschen ab 60 Jahren die Möglichkeit, aktiv zu bleiben, neue Kontakte zu knüpfen und gleichzeitig etwas für die Gesundheit zu tun oder einfach nur zu Entspannen. Hierfür startet nun der „Seniorentag“, welcher ab **2. Dezember** regelmäßig **jeden Montag von 10-17 Uhr** stattfinden soll. Das besondere Angebot besteht aus einem **3-Stunden-Aufenthalt zum Sonderpreis** in der Therme. So kostet das Thermalbad nur 12 Euro anstatt 16,50 Euro und der Gast spart somit über 25 Prozent. Obendrein gibt es an der Bade- oder Saunabar ein **Getränk gratis** (Kaffee, Tee oder Mineralwasser), wo man sich beim Kaffeeklatsch in geselliger Runde austauschen oder auch Kartenspielen kann. Die Therme stellt hierfür z.B. Skat oder Rommé-Karten zur Verfügung. Zudem darf etwas körperliche Betätigung nicht fehlen. Daher wird um 11 und 14 Uhr auch

eine **kostenfreie Wassergymnastik** im Thermalbad angeboten. Auf sanfte Weise kann man hier seine Muskulatur stärken und nachhaltig seine Mobilität verbessern. Regelmäßig Schwimmen ist weit mehr als Fitness – es ist eine Wohltat für Körper, Geist und Seele. Diese ganzheitliche Aktivität stärkt das Herz-Kreislauf-System und baut Muskeln aufgrund des Wasserwiderstands auf, so Geschäftsführer Thomas Knorr.



Letztlich ist auch die Saunalandschaft mit in dem Angebot inbegriffen. Hier gilt ebenfalls ein Sonderpreis für einen 3-Stunden-Aufenthalt und es gibt **stündliche Saunaaufgüsse** in der Aufguss- oder Biosauna. Und wer dann noch nicht genug hat, darf die Moorsauna – das Highlight der Therme – ausprobieren. **So wird der Thermenbesuch am Seniorentag zu einem Rundum-Wohlfühlerlebnis mit ganz viel Spaß, Unterhaltung und Erholung.**



**MALERMEISTER SORGE**  
GESTALTEN • ERHALTEN • SCHÜTZEN  
Inhaber Jim Sorge  
Heinrich-Behr-Str. 7a • 07356 Bad Lobenstein  
mail@team-sorge.net • Funk: 01 74 / 2 55 10 29

**WBG**  
Wohnungsgesellschaft Bad Lobenstein mbH  
...endlich zu Hause!  
Ihr Partner in allen Wohnungsangelegenheiten  
Wir wünschen allen Mietern, Wohnungseigentümern und Geschäftspartnern ein frohes und besinnliches Weihnachtsfest sowie ein glückliches und gesundes neues Jahr 2025.  
Vom 23. – 31.12.2024 ist die Geschäftsstelle geschlossen. Im Havariefall wenden Sie sich bitte an die bekannten Havariefirmen (Hausplan).  
Ernst-Thälmann-Straße 5 • 07356 Bad Lobenstein  
www.wbg-lobenstein.de

Die Heep Firmengruppe zählt im Bereich der industriell-handwerklichen Fertigung hochwertiger Qualitäts-Bauelemente zu den führenden Anbietern in Deutschland.



Wir suchen zur Verstärkung unseres Teams zum nächstmöglichen Termin eine/n

### SACHBEARBEITER/IN (m/w/d) in Teilzeit (15- 20 Stunden, vor- oder nachmittags)

Zu Ihren Aufgaben gehören allgemeine Büroarbeiten wie Rechnungsprüfung und Rechnungslegung, Ablage, die Bearbeitung der Eingangs- und Ausgangspost sowie die Annahme von Anrufen an unserer Telefonzentrale.

Wir bieten, neben einer qualifizierten Einarbeitung, ein gutes Arbeitsklima in einem jungen Team und leistungsgerechte Bezahlung mit den üblichen Sozialleistungen.

Bitte senden Sie Ihre aussagefähigen Unterlagen mit Nennung Ihres frühestmöglichen Eintrittsdatums **ausschließlich per E-Mail an: bewerbungen@heep-fenster.de**

Heep Türen & Fenster GmbH  
07907 Moßbach  
www.heep-haustueren.de



Wir, die wgv Schleich GmbH sind ein inhabergeführtes Familien-Unternehmen und Herausgeber der „BÜRGERZEIT aktuell“. Damit erreichen wir in Ostthüringen und im Vogtland monatlich über 200.000 Haushalte in der Region zwischen Königsee und Plauen.

Wir suchen:

### Mediaberater (m/w/d)

Sie beraten und verkaufen gern und können Ihre Kunden und sich begeistern? Sie sorgen für den guten Eindruck, sind schlagfertig, kontaktfreudig und abschlussstark? Sie haben die nötige Service- und Kundenorientierung, sind flexibel und auf der Suche nach Ihrer neuen Berufung? Dann werden Sie Teil unseres Teams, als das Talent mit Interesse am Verkauf, nach dem sich jeder Kunde und Kollege sehnt.

Was wir erwarten:

- Kunden abschlussorientiert beraten
- Leistungen und Produkte verkaufen
- Abgeschlossene Berufsausbildung oder eine entsprechende Berufserfahrung als Verlagskaufmann oder Verkaufsprüfung, aber auch Quereinsteiger sind bei uns herzlich willkommen
- Freude am Verkaufen
- Verkaufs- und Verhandlungsgeschick
- Führerschein Klasse B

Was Sie erwartet:

- Festes Monatsgehalt zuzüglich Prämien und umsatzorientierten Zuschlägen
- Im Markt eingeführte Produkte (BÜRGERZEIT aktuell, Kalender, Broschüren)
- Ein umfangreicher, zu übernehmender Kundenstamm
- Festanstellung in einem unbefristeten Arbeitsverhältnis mit Arbeitsort Schleich oder in Ihrem Homeoffice
- Ein sympathisches und aufgeschlossenes Team, flache Hierarchien
- Vermögenswirksame Leistungen

Interessiert? Dann bewerben Sie sich mit Ihren vollständigen Unterlagen jetzt unter:

Wgv Schleich GmbH H. Grimm  
Geraer Straße 12 | 07907 Schleich  
www.grimm@gwvschleich.de



# (Aus-) Bildungs- & Stellenmarkt



## Veränderungen bei Minijobs ab 2025

Anzeige

### Ab Januar 2025 wird die Verdienstgrenze für Minijobs von bisher 538 Euro auf 556 Euro pro Monat erhöht

**Schleich. (ab)** Die Einkommensgrenze für Minijobs wird ab dem kommenden Jahr auf 556 Euro pro Monat angehoben, was einem jährlichen Höchstlohn von 6.672 Euro entspricht. Diese Anpassung ist notwendig, da der gesetzliche Mindestlohn zum 1. Januar 2025 auf 12,82 Euro pro Stunde ansteigt.

Durch die dynamische Verdienstgrenze können Minijobberinnen und Minijobber auch im Jahr 2025 die gleiche Anzahl an Stunden arbeiten.

#### Wie viele Stunden kann man 2025 im Minijob arbeiten?

Trotz der Erhöhung des Mindestlohns auf 12,82 Euro pro Stunde bleibt die maximale Anzahl der Arbeitsstunden für Minijobber gleich. Bei einer Verdienstgrenze von 556 Euro pro Monat ergibt sich eine maximale Arbeitszeit von etwa 43 Stunden im Monat. Verdient der Beschäftigte mehr als den Mindestlohn, dann verringert sich die maximale mögliche Arbeitszeit im Minijob.

#### Was bedeutet das für die Verdienstgrenze im Minijob?

Die Verdienstgrenze im Minijob legt fest, wie viel eine Minijobberin oder ein Minijobber durchschnittlich pro Monat verdienen darf. Die monatliche Verdienstgrenze ist dynamisch und orientiert sich am Mindestlohn. Wenn der gesetzliche Mindestlohn steigt, wird auch die Minijob-Grenze entsprechend angepasst. Durch die Anpassung der Minijob-Grenze bleiben Minijobs flexibel.

#### Was bedeutet die neue Minijob-Grenze für Arbeitgeber?

Für Arbeitgeberinnen und Arbeitgeber bedeutet die Erhöhung der Verdienstgrenze unter Umständen eine Anpassung der Arbeitsverträge: Wenn im Arbeitsvertrag als Stundenlohn nicht generell die Zahlung des gesetzlichen Mindestlohns oder sogar ein höherer Stundenlohn vereinbart wurde, muss die Arbeitgeberin oder der Arbeitgeber den Stundenlohn des Minijobbers anpassen.

#### Und für Arbeitnehmer?

Für Minijobberinnen und Minijobber ändert sich im Jahr 2025 die Verdienstmöglichkeit im Minijob. Sie können ab 2025 durchschnittlich 556 Euro statt bisher 538 Euro im Monat verdienen und weiterhin die Vorteile eines Minijobs nutzen.

Bisher sozialversicherungspflichtig Beschäftigte, die im Jahr 2024 durchschnittlich zwischen 538 und 556 Euro im Monat verdienen, müssen aufpassen. Wird ihr durchschnittlicher monatlicher Verdienst im Jahr 2025 nicht auf über 556 Euro erhöht, sind sie nicht mehr sozialversicherungspflichtig beschäftigt, sondern üben dann einen Minijob aus. Arbeitnehmerinnen und Arbeitnehmer, die weiterhin sozialversicherungspflichtig beschäftigt bleiben wollen, müssen ihre Arbeitszeit und ihren Verdienst im Jahr 2025 entsprechend erhöhen.

#### Fazit: Was Minijobber und Arbeitgeber beachten sollten

Die neue Verdienstgrenze von 556 Euro ab 2025 bringt mehr Flexibilität. Während Minijobberinnen und Minijobber von einer besseren Einkommensmöglichkeit profitieren, müssen Arbeitgeberinnen und Arbeitgeber sicherstellen, dass alle Anpassungen korrekt vorgenommen werden. Es empfiehlt sich daher, frühzeitig die neuen Regelungen in den Blick zu nehmen.

(Quelle: minijob-Zentrale)

Wir suchen für die Betreuung der Objekte der wgv Schleich GmbH in Schleich und Umgebung einen

## Hausmeister

Ihre Aufgaben:

- Grünschnitt von Rasen und Hecken
- Kleinstreparaturen
- Winterdienst
- Hausordnung laut Monatsplanung in Firmen und bei Privatpersonen

Anforderungen:

- handwerkliches Geschick
- ein Blick für die Notwendigkeiten der durchzuführenden Arbeiten
- selbstständiges arbeiten
- PKW-Fahrerlaubnis ist Voraussetzung – Transporter und Geräte werden gestellt
- perfekter Umgang mit den technischen Geräten setzen wir voraus

Arbeitszeit:

- zurzeit max 43 Monatsstunden
- Aufstockung auf sozialversicherungspflichtigen Arbeitsplatz möglich, Arbeitszeit von 8 bis 16 Uhr, eine Stunde Pause inkl. (gilt nicht für den Winter)

Lage der Arbeitszeit:

- Im Winter: von 4 Uhr bis ... und nach Bedarf, wenn nötig 7 Tage die Woche
- Im Sommer: Montag bis Freitag in der Regel im 14-tägigen oder 3-wöchentlichen Rhythmus von 8 bis 16 Uhr

Tätigkeit ist auch für Vorruchständler bestens geeignet!

Bewerbungen unter:

w.grimm@gwvschleich.de



Geraer Straße 12  
07907 Schleich  
srh@gwvschleich.de

Anzeige

## Ausbildungsmarktbilanz 2023/24

**Plauen. (AA)** Von Oktober 2023 bis September 2024 haben sich im Vogtland insgesamt 1.045 Mädchen und Jungen – das waren 23 mehr als im Vorjahr – bei der Agentur für Arbeit Plauen gemeldet, um sich bei der Suche nach einem Ausbildungsplatz beraten und unterstützen zu lassen. Die regionalen Arbeitgeber haben 1.488 Berufsausbildungsstellen – davon 1.432 betriebliche Ausbildungsstellen – gemeldet. Das waren 38 weniger als im Vorjahreszeitraum. Aktuell suchen noch 79 Jugendliche eine Ausbildung, diesem Bewerberangebot stehen noch 288 freie Ausbildungsstellen gegenüber. „Die Situation auf dem regionalen Ausbildungsmarkt ist trotz der wirtschaftlichen

Unsicherheiten stabil und betriebliche Ausbildungsstellen stehen nach wie vor hoch im Kurs. Die vogtländischen Unternehmen übernehmen Verantwortung und investieren weiter in die Ausbildung von Nachwuchskräften, um den Fachkräftebedarf zu sichern“, betont Bereichsleiterin Romy Rosenbaum in ihrer Jahresbilanz zum Ausbildungsmarkt.

Stabil und betriebliche Ausbildungsstellen stehen nach wie vor hoch im Kurs. Die vogtländischen Unternehmen übernehmen Verantwortung und investieren weiter in die Ausbildung von Nachwuchskräften, um den Fachkräftebedarf zu sichern“, betont Bereichsleiterin Romy Rosenbaum in ihrer Jahresbilanz zum Ausbildungsmarkt.

Anzeige

# Schleizer Kalender für 2025 erhältlich

**Schleich.** Sehr ansprechende Ansichten und beeindruckende Veränderungen der Stadt Schleich – so wecken diese Fotos durchaus Erinnerungen, aber auch Freude über die Entwicklung der Stadt. Jedes einzelne Kalenderblatt enthüllt im oberen Foto die Historie der Stadt und zeigt, immer aus dem gleichen Blickwinkel des Betrachters, im unteren Teil, welches Motiv und welche Veränderungen vom gleichen Standpunkt aus heute sichtbar sind. In der Schleizer Stadtinformation Alte Münze auf dem

Schleizer Neumarkt, bei edelka Glassee, in der WEKA, der Star Tankstelle, bei Elektro Munzert, dem Buchladen im Teehaus, im Presseshop Kaufland und bei der BÜRGERZEIT aktuell (Geraer Straße 12) in Schleich ist seit kurzem der neue Kalender „Historisches Schleich“ für das kommende Jahr zum Preis von nur 20 € erhältlich. Er zeigt eindrucksvoll, wo sich das Stadtbild verändert und wo es gleich geblieben ist. Bereits das Deckblatt lässt den Blick schweifen über Schleich und die kleinen oder größeren

Veränderungen entdecken. Auf dem oberen Foto aus den 1960er Jahren von Heinz Tiersch ragen noch mehrere Schornsteine, welche die einstmalige industrielle Entwicklung der Stadt prägten, über Schleich. Die Bergkirche ist verdeckt von Tannengehölz. In der unteren Aufnahme aus diesem Jahr und vom gleichen Standort wie vor gut 60 Jahren aufgenommen von Juergen K. Klimpke, sieht man deutlich die Erweiterung der Stadtbebauung. Am Horizont ragen auf den sanften Hügeln am Horizont jetzt Windräder empor und die Schornsteine von einst sind verschwunden. Das Januar-Motiv von Juergen K. Klimpke weckt bei vielen Schleizern sicher Erinnerun-

gen an die 1990er Jahre. Dies zeigt einen Blick aus dem Gefängnisgässchen in Richtung Bergkirche. Zu dieser Zeit stand das Gebäude des ehemaligen Gaswerks noch in der Augasse. Im frühen 20. Jahrhundert war dort die Garage des ersten Schleizer Feuerwehrautos. 1997 befand sich im rechten Gebäude ausgangs des Gefängnisgässchen noch „Die kleine Kneipe“, welche bis Dezember 1999 geöffnet hatte. Heute wird das Domizil vom Unternehmer Peter Hein genutzt. Im aktuellen Bild unten ist der Blick frei zur Bergkirche. Auch das März-Motiv wird die Jugenderinnerungen an Tanz, den ersten Kuss oder Liebe wieder aufkommen lassen.

Das Kreiskulturhaus, im Volksmund nur HeiHo genannt, ist auf dem oberen Bild aus den 1970er Jahren von Heinz Tiersch zu sehen. Es wurde 1992 abgerissen und leider nicht wieder aufgebaut. Das untere Motiv von Juergen K. Klimpke hingegen zeigt das neue Gebäude, welches seit 2009 an dieser Stelle steht. Sehr deutliche Veränderungen sieht der Betrachter beim Juni-Motiv. Den Blick vom Silberberg über die Hallen des Kraftverkehrs in Richtung Baumannswaldchen streifen lassen. Auf dem oberen Motiv von Heinz Tiersch aus den 1970er Jahren, mit dem Traktor im Vordergrund, ist der Blick noch frei auf Baumannswaldchen. Hinter dem Kraft-

verkehr wird gerade der erste Wohnblock im Wohngebiet Am Oelschweg gebaut. Auf dem unteren Bild von Juergen K. Klimpke ist der ganze Hügel bebaut und das Baumannswaldchen ist bedeckt von Häusern. Oschitz und Schleich sind zusammengewachsen. Den Blick vom Markt in die Teichstraße richten kann der Betrachter auf dem Dezember-Motiv. In der oberen Aufnahme von Heinz Tiersch um 1970 sieht man einen Trabant vor den Unteren Wänden einfahren. Diese damals grob mit Kopfsteinpflaster belegte Straße war damals noch im Gegenverkehr befahrbar. Viel hat sich seitdem verändert. Ab 1988 wurde die Teichstraße verbreitert. Gleichzeitig

wurde auch der Grünstreifen auf dem Markt verbreitert und damit eine kleine Oase geschaffen. Dies sieht man sehr eindrucksvoll auf dem unteren Foto von Juergen K. Klimpke. Dadurch dass die historischen und aktuellen Aufnahmen aus fast identischen Perspektiven aufgenommen wurden, sind einmalige, sehr gute Vergleichsmöglichkeiten von der jeweiligen Entwicklung des Standortes geschaffen. Unterschiede treten dadurch klar hervor – mal mehr, mal weniger.

Seien Sie gespannt und gehen Sie vielleicht selbst auf Entdeckungsreise im neuen Kalender „Historisches Schleich“.



Die AfD-Fraktion im Bundestag fordert:

**Grenzen schützen,  
Zurückweisungen jetzt!**



Bildquelle: IMAGO / McPHOTO

Die deutschen Grenzen müssen kontrollierbar werden, notfalls auch durch den Einsatz von Grenzzäunen. Jeder, der die Staatsgrenze unberechtigt überschreiten will, ist zurückzuweisen. (Bundestagsdrucksachen 20/3931, 20/6485, 20/11626)



FRAKTION IM DEUTSCHEN BUNDESTAG



**R. Tschirpke Metallbau - Montage GmbH**

Löhmaer Weg 71, 07907 Oettersdorf  
 info@metallbau-tschirpke.de  
 www.metallbau-tschirpke.de  
 03663 42 43 25 // 0173 567 3959

**ELEKTRO ELSCHNER**  
 07907 Schleiz  
 Geraer Straße 19a  
 Tel. (03663) 422392  
 Fax (03663) 422555  
 • INSTALLATIONSBEREICH  
 • FACHGESCHÄFT  
 • EINBAUKÜCHEN  
 seit über **65** JAHREN  
 Firmengründer  
 Gerhard und Ursula Elschner  
 www.elektro-elschner.de  
 elektroelschner@gmx.de

**Gottschall**  
 Tischler Ausbau Service  
 Tischlermeister  
 Rex Gottschall  
 07907 Schleiz · Greizer Straße 7-9  
 Tel. 03663.482820  
 Mobil 0171.3796013  
 Internet: www.ausbausevice.com  
 Mail: master@rg-tischler.de  
 Büro Ziegenrück Tel. 0171.3796013

**Leistungen**

- Fenster
- Türen
- Rollläden
- Sonnenschutz
- Trockenbau
- Innenausbau
- Reparaturen
- Tischlerei

**ASPHALTBAU**  
 Gußasphalt Abdichtungen Zementestriche

**Asphaltbau Schleiz GmbH**  
 Industriestraße 16  
 07907 Schleiz  
 Telefon: 03663-402075  
 E-Mail: info@asphaltbau-schleiz.de  
 www.Asphaltbau-Schleiz.de

Wir suchen neue  
 Mitarbeiter für unsere Baukolonne.  
 Schriftliche Bewerbungen  
 bitte an o.g. Adresse.

**Freiwillige Feuerwehr Gräfenwarth**

**Neubau Feuerwehrstützpunkt Gräfenwarth**

Das neue Feuerwehrhaus soll noch diesen Monat fertig gestellt werden

**Gräfenwarth. (ab)** Das Feuerwehrhaus im Schleizer Ortsteil Gräfenwarth ist ein besonderer Schritt in Sachen Erhalt der Ortswehr. Seit Neugründung der freiwilligen Feuerwehr im Jahr 2018 stand in Gräfenwarth bis dato lediglich ein Container zur Verfügung. So wurde vom Schleizer Stadtrat im April 2022 der Neubau beschlossen, welcher im Juli 2022 die Baugenehmigung erhielt.

Zunächst sollte die „Alte Schule“ zum Feuerwehrstützpunkt umgebaut werden – der gestellte Förderantrag wurde auch bewilligt. Leider stellte sich bald heraus, dass die DIN-Normen für ein Gerätehaus auf diesem Grundstück nicht eingehalten werden können. Glücklicherweise konnte im Jahr 2021 ein Gebäude an der Stausee-Straße durch die Stadt Schleiz erworben werden, welches als Baugrundstück geeignet war. Der neu gestellte Fördergeldantrag wurde mit 120.000 Euro vom Thüringer Verwaltungsamt bewilligt und ein Architekturbüro konnte beauftragt werden.

Die Gesamtkosten für das Projekt werden voraussichtlich 850.000 Euro betragen. Im Sommer 2023 wurde das alte Gebäude mit rund 24.000 Euro Fördergeldern und rund 44.000 Euro Eigenmitteln abgerissen.

Bereits im Oktober 2023 begann schließlich der Neubau. Trotz anfänglicher Bauschwierigkeiten konnte am 26. April 2024 eine glänzende Hülse (enthalten mit einem Amtsblatt, Flyern von Schleiz, einem Böttger Bitter und ein Säckchen voller Münzen, ein aktuelles Foto der Mitglieder des Feuerwehrvereins, historisches Material, u.a. ein Foto der Wehr von vor vielen Jahren) in das Mauerwerk eingesetzt werden.

Die geplante Fertigstellung war für Ende 2024 geplant, die Eröffnung und Übergabe soll voraussichtlich nun im Januar 2025 stattfinden. In dem neuen Feuerwehrgerätehaus entstehen unter anderem Umkleide- und Sanitärräume sowie ein Besprechungsraum, der auch für gemeindliche Veranstaltungen wie z.B. die Nutzung als Wahl-



Nur wenige Wochen vor der Fertigstellung des neuen Feuerwehrstützpunktes in Gräfenwarth sprachen wir mit dem Schleizer Bürgermeister, Marko Bias vor Ort: „Das Feuerwehrgebäude in Gräfenwarth ist eines von zehn der Schleizer Ortsteilen sowie der großen Feuerwehr in Schleiz. Unter anderem wird die Feuerwehr in Gräfenwarth mit ihrer alten Spritze die Wasserversorgung in Schleiz sicherstellen. Für das neue Fahrzeug haben wir Zuschüsse aus dem Landesförderprogramm erhalten. Mit diesem sind wir künftig flexibler einsatzfähig. Mit Nutzungsbeginn des Neubaus werden die bisherigen Container nach Lössau gebracht, da auch hier schlechte Bedingungen der stationären Feuerwehr vorherrschen“. Weiterhin wird die Anbringung eines Defibrillators außen am Gebäude der Feuerwehr in Gräfenwarth erfolgen. Dieser ist für alle Menschen frei zugänglich. Wenn ein Notfall besteht darf ihn jeder benutzen.  
 Fotos: Annett Birkner

lokal genutzt werden kann. In der Fahrzeughalle wird ein noch zu beschaffendes Feuerwehrfahrzeug untergebracht. An der Umsetzung des Projektes waren einheimische In-



**2025**  
 Historisches  
**SCHLEIZ**

**2025**  
 Historisches aus dem alten  
**LORENSTEIN**  
 Landkreis

**Jetzt schon an das nächste Jahr denken**

**BÜRGERZEIT aktuell**  
**Sport CLASSIXX 2025**  
 vom Schleizer Dreieck  
 mit historischen bisher unveröffentlichten Fotos vom Schleizer Dreieck!

**Sport CLASSIXX 2025**  
**IDM-Impressionen 2024**  
 vom SCHLEIZER DREIECK  
 Foto: IDM/Mark Walters  
 Mit Autogramm von den Vize-Weltmeistern Schlosser/Schmidt ausschließlich an der STAR-Tankstelle erhältlich!

**erhältlich bei:**

- SCHLEIZ**  
 ASS Schleiz  
 Buchhandlung im Teehaus  
 edeka Glasse  
 Elektro Munzert  
 Presseshop Kaufland Schleiz  
 Stadt-Information „Alte Münze“  
 STAR-Tankstelle  
 WEKA

- ZEULENRODA**  
 Presse Shop im Kaufland  
 STAR-Tankstelle  
 Bücherstube, Markt 11  
**BAD LOBENSTEIN**  
 Buchhandlung am Markt  
 edeka Schuldes  
 Lotto Franz  
 Stadtinformation  
 Tankstelle Fischer  
**SCHÖNBRUNN**  
 Gulf Tankstelle

**W g v S** Schleiz GmbH  
**WERBUNG, GESTALTUNG & VERLAG**  
 Wir punkten mit Kompetenz, Vertrauen und Zuverlässigkeit.

Geraer Straße 12, 07907 Schleiz  
 Tel. 03663.4067582  
 www.wgvschleiz.de



# Neueröffnung Bahnhof Bad Lobenstein

**BÜRGERZEIT** *aktuell*

## „KulturBahnhof“ in Bad Lobenstein öffnet sein neues Willkommens-Zentrum

Anzeige

Am 6. Dezember ab 15 Uhr Eröffnung mit einem „Tag der offenen Tür“

**Bad Lobenstein. (ab)** Im Januar 2023 hatten wir in der Stadtverwaltung in Bad Lobenstein den Erstkontakt zwecks der Energetischen Sanierung und Umnützung des bestehenden Bahnhofs-Gebäudes in Bad Lobenstein.

Was erwartet die Touristen, hatten wir gefragt? Im Zuge des Erwerbs des Bahnhofsvorplatzes hat im Jahr 2014 die Stadtverwaltung Bad Lobenstein das Bahnhofsgebäude mit erwerben müssen. Bereits 2016 hatte der Neubau und die Verknüpfung des Busbahnhofs stattgefunden.

„Viele Anfragen für die Neugestaltung des Bahnhofs lagen dem Bauamt in Bad Lobenstein bereits seit 2015 vor, so dass seither ein multifunktionales Nutzungskonzept feststand, was den Umbau sehr interessant und vor allem nachhaltig macht“, so die Bauamtsleiterin.

Im Zuge der Anmeldung im Aufbauprogramm der EFRE 2014 bis 2020, wurde 2018 dem Bahnhofsgebäude stattgegeben. Allerdings haben zunächst der Stadt die finanziellen Mittel für den Baubeginn gefehlt, so dass Ende 2019 mit der Planung und 2021 mit der Sanierung begonnen wurde.



Nach umfangreicher Sanierung des Bahnhofsgebäudes in Bad Lobenstein findet am 6. Dezember um 15 Uhr die feierliche Eröffnung statt. Foto: ab

Die Frist für die Fertigstellung des Bahnhofsgebäudes ohne Außenanlagen endete vorerst zum 30. Juni 2023.

Nach weiteren Bauverzögerungen, wird nun der „KulturBahnhof“ in Bad Lobenstein am 6. Dezember seine

„Gleis-Türen“ für alle Interessierten mit einem „Tag der offenen Tür“ ab 15 Uhr öffnen. Auf ein Café im Bahnhofsgebäude können sich die ankommenden und wartenden Gäste und Touristen freuen, ebenfalls ist ein Service-Center des ÖPNV im Gebäude stationiert.

Der Naturparkverein „Obere Saale“ und der Tourismusverband „RennsteigSaale“ möch-

ten gerne Bereiche für Werbe- und Ausstellungszwecke nutzen. Auch Liebhaber von Modelleisenbahnen finden das eine oder andere „gute Stück“ in einer Modelleisenbahn-Ausstellung im Bahnhofsgebäude.

In der ehemaligen Güterhalle wurde ein Veranstaltungsbe-

reich ausgebaut, der sicher auch viele Nutzungsmöglichkeiten bietet. Eine Interessentin hatte sich gefunden, die im Obergeschoss des Gebäudes vier Pensionszimmer mit insgesamt sieben Betten zur Vermietung anbietet. Trotz erschwelter Bedingungen, wie die Corona-Pandemie und des beginnenden Ukraine-Krieges und Zulieferprobleme bei Baufirmen wurde das Bahnhofsgebäude nun



Der Anblick des Bahnhofs vor Baubeginn. Foto: Stadtbauamt Bad Lobenstein



Blick in die Bahnhofshalle und auf den neugestalteten Eingangsbereich. Fotos: Stadtbauamt Bad Lobenstein



Bahnhofshalle während und nach der Sanierung. Fotos: Stadtbauamt Bad Lobenstein

fertiggestellt. Der Außenbereich, wie die Terrassengestaltung für das Café, abschließbare



Meuselwitzer Str. 61  
07546 Gera  
Tel.: 0365 - 773 20 70  
post@zimmerer-hoefer.de  
GF: Nicole Höfer  
Wir danken für die gute Zusammenarbeit!

## Mit „Conny's Träumerei“ ging für Cornelia Mitsching ein großer Traum in Erfüllung

Anzeige

In der Pension im restaurierten Bahnhofsgebäude entstanden vier moderne Zimmer und ein Frühstücksraum

**Bad Lobenstein. (ab)** Persönliche Betreuung, Gastfreundschaft und Herzlichkeit – mit viel Liebe zum Detail eröffnete am 1. März dieses Jahres die Pension „Conny's Träumerei“ im restaurierten Bahnhofsgebäude in Bad Lobenstein.

Eine angenehme Atmosphäre, ausgefallene und einzigartige Themenzimmer, welche individuell eingerichtet sind und Bezug zur Umgebung bieten,

freuen sich auf Ihre Träume. Die Chefin des Hauses, Cornelia Mitsching, ist Managerin und 24 Stunden am Tag für ihre Gäste da, um all deren Erwartungen gerecht zu werden. Ihr Ziel ist es, eine sorgen- und stressfreie Atmosphäre zu schaffen, um den Aufenthalt so angenehm wie möglich zu gestalten. Die Fotos zeigen, wie viel Kreativität in der Ausstattung

steckt. Alle Zimmer verfügen über ein eigenes Bad und sind Nichtraucherzimmer. Sie sind körperlich eingeschränkt und können schlecht Treppen steigen? Das ist in „Conny's Träumerei“ ebenfalls kein Problem – ein buchbarer Treppenlift erleichtert den Zugang zu allen Zimmern. Herzlich, familiär, zuvorkommend und preiswert über-

nachten – so erleben Sie einen besonderen Charme in der Pension.

**Christo Café Bad Lobenstein**  
Herzlich eingeladen sind Sie

auch zur Eröffnung des Christo-Cafés mit einem Backwarenverkauf im Kultur-Bahnhof in Bad Lobenstein am 6. Dezember ab 15 Uhr.



Das großzügige Doppelzimmer „Lobenstein“ ist extra so gestaltet, um Ihnen ein paar High-Lights von Bad Lobenstein zu zeigen. Dieses Zimmer spiegelt die Geschichte von Bad Lobenstein wieder und ist für Hundefreunde bestens geeignet. Es verfügt über ein besonderes „ausklappbares“ Bettchen für Ihren Vierbeiner.



Der ansprechende und moderne Frühstücksraum. Die Koordinaten des Bahnhofs zieren den Frühstücksraum. Fotos: ab



Das neu entstandene Café mit angeschlossenem Backwarenverkauf im Bahnhofsgebäude. Foto: Stadtbauamt Bad Lobenstein

# RÖDER + HOLZHEY

BAUUNTERNEHMEN

Ortsstraße 10 · 07389 Seisla  
info@roeder-holzhey.de

## Hochbau · Tiefbau · Sanierung

# Von Frauen in Müllsäcken und Männern, die für Donald Trump beten

Ein Reisebericht aus den  
 Vereinigten Staaten  
 Von Michael Hauke

Die deutschen Medien unterhalten eine Heerschar von hochbezahlten Journalisten, Korrespondenten und „Experten“ in den Vereinigten Staaten. Sie alle berichteten vor den Präsidentschaftswahlen ausgiebig über die Stimmung in den USA. Die war angeblich genauso wie ihre eigene: Anti-Trump. Ergebnis dieser monatelangen Fake-News: Die Deutschen erwarteten laut einer repräsentativen Umfrage des ZDF-Politbarometers zu 73% einen fulminanten Sieg von Kamala Harris. Nur 23% hielten einen Erfolg von Donald Trump für möglich. Aber es wurde kein Harris-Triumph, es wurde ein Erdrutschsieg für Trump. Selbst in der Wahlnacht redeten die Medien noch einen Harris-Sieg herbei, obwohl er praktisch nicht mehr möglich war. Wie kann hochbezahlten Journalisten so etwas passieren? Wie kann man die Menschen daheim so schlecht, so falsch informieren?

Sicherlich sind die meisten – wie bei der Inlandsberichterstattung auch – Gefangene ihrer Ideologie und damit Opfer ihrer eigenen Propaganda. Und obwohl die Korrespondenten in dem Land leben, aus dem sie berichten, sind sie nur in ihrer eigenen Blase unterwegs, sprechen sie nur mit ihresgleichen und bestätigen sich stets gegenseitig. USA-„Experte“ Elmar Theveßen (ZDF) ist dafür ein Paradebeispiel.

Ich war in den Herbstferien (also unmittelbar vor den Wahlen) in den Vereinigten Staaten und habe die Stimmung der Menschen zwei

Wochen lang direkt mitbekommen. Die Amerikaner sind ein offenes Volk und verstecken ihre Meinung nicht, im Gegenteil: sie tragen sie vor sich her. Donald Trump war für uns als Touristen allgegenwärtig. Trump auf T-Shirts, Trump auf Basecaps, Trump auf Postern, Trump auf Außen-Aufklebern, Trump-Fahnen in den Vorgärten.

Das kann man sich in Deutschland nicht vorstellen – und man kann es auch nicht auf Deutschland übertragen. Es gibt hierzulande keinen Politiker, der auch nur annähernd eine solche Strahlkraft besitzt, der ein regelrechtes Idol für breite Schichten des Volkes ist. Können Sie sich vorstellen, dass hier irgendjemand eine Scholz- oder Merz-Mütze trägt? Donald Trump ist für die Menschen in den USA mehr als ein Politiker. Das haben wir bei allen Gesprächen bemerkt. Er ist ihr Hoffnungsträger für eine grundlegende Veränderung, er ist für die Menschen ein Symbol, für viele gar eine Ikone – eine Ikone der Revolution. Revolution? Was für eine Revolution?

„Make America great again“ (MAGA) ist nicht ein simpler Wahlkampflogan – es ist der Name einer Bewegung, die Donald Trump geschaffen hat. Sie vereint die unterschiedlichsten Gruppen, ob Latinos, ob Schwarze oder Weiße. Sie ist eine gigantische Volksbewegung geworden. MAGA will, dass sich die Menschen ihr Land zurückholen von den links-wochen Eliten in den Konzernen, NGOs und Parteien. MAGA ist Revolution.

Als Trump nach seiner Wahl ankündigte, er werde „Amerika befreien“, hat in Deutschland kaum einer verstanden, was gemeint ist. In den USA

ist es das zentrale Anliegen, das die Wahl entschieden hat. Die MAGA-Bewegung steht für das Ende der Frühsexualisierung und Geschlechtsumwandlung von Kindern, das Ende des Gender-Wahns, das Abschaffen von Zwangs-Impfungen und einer völlig aus dem Ruder gelaufenen Identitätspolitik, die sich dem Unterordnen unter winzige Minderheitengruppen verschrieben hat.

MAGA steht für die Beendigung der Klimahysterie, für das Ende der Zensur und für freie Meinungsäußerung. Donald Trump: „Ohne Meinungsfreiheit haben wir kein freies Land. Wenn dieses grundlegendste Recht erlischt, fallen alle anderen Rechte. Deshalb kündige ich heute an, das linke Zensurregime zu zerbrechen und das Recht auf freie Meinungsäußerung für alle Amerikaner zurückzuerobern.“

Donald Trump und seine MAGA-Bewegung stehen für den sofortigen Stopp der illegalen Migration, für den Wunsch nach Frieden in der Ukraine und in Nahost und nicht zuletzt für eine konsequente Aufarbeitung der Corona-Lügen und der damit begründeten Verbrechen.

Donald Trump ist nichts anderes als der personifizierte Angriff auf die Agenda 2030 und auf die woken Globalisten, die ihre Ideologie weltweit durchsetzen wollen und in weiten Teilen der „westlichen Welt“, gerade in Deutschland, ganze Arbeit geleistet haben. Deswegen wird Donald Trump bei uns als Hassfigur aufgebaut. Die „Weltgesundheitsorganisation“ ist inzwischen eines der wichtigsten Instrumente dieser Agenda. Trump erwägt einen Austritt der USA: „Die

WHO, die uns während Covid betrogen und versagt hat und eine ‚Globale Regierung‘ anstrebt, ist zu nichts anderem geworden als einem korrupten globalistischen Betrug, finanziert von den Vereinigten Staaten, aber in Besitz und unter Kontrolle Chinas. Ich werde es nicht zulassen, dass das Gesundheitswesen als Vorwand genutzt wird für die Einführung einer globalen Regierung.“ Die Digitale Zentralbankwährung, die in der Agenda 2030 entscheidend für Kontrolle und Herrschaft ist, wird von Trump abgelehnt. Das ist so viel auf einmal. Das ganze Unwohlsein über dieses woke System, das sich auch in Deutschland bis in den letzten Winkel breitgemacht hat, findet in den USA in den vier Buchstaben MAGA seine griffige Zusammenfassung. Viele Amerikaner haben die Bevormundung, die Zensur, die Denk- und Sprechverbote so satt und wollen einen radikalen Kurswechsel.

Dieser Wille ist überall spürbar. Ein Mann aus Chicago erzählte uns während unseres Aufenthaltes, dass er jeden Abend für Trump betete. Wenn es jetzt nicht gelänge, dann gäbe es keine Chance mehr. Bei einem Trödelmarktbesuch erklärte uns Deutschen ein Budenbetreiber, dass Trump für so viele Amis die letzte Hoffnung sei. Eine Frau, die einen anderen Stand betrieb, ergänzte: „Bei Euch läuft seit Merkel so viel schief. Euer Land wird zerstört. Ihr braucht auch einen Trump!“

Im Supermarkt begegneten uns zwei Frauen um die 60, die sich beim Einkaufen einen Müllsack übergezogen und darauf überall Trump-Aufkleber platziert hatten. „Joe Biden hat uns als Müll be-

schimpft, dann gehen wir eben so auch raus. Es muss sich etwas ändern!“

Donald Trump war kurz vorher als Konter auf Bidens Beleidigung als Müllkutscher unterwegs. Der Mann hat ein unglaubliches Gespür für solche Situationen. Er dreht sie um und nutzt sie für sich. Wir haben Autoaufkleber gesehen, auf denen in Anspielung auf die Gerichtsverfahren, denen sich Trump gegenüber sah, stand: „Ich wähle den Verbrecher!“ Die Prozesse werden als konstruiert gewertet, um ihn politisch kaltzustellen. Sein Polizeifoto hat Kultstatus und ist überall ikonisch zu sehen, genau wie das Bild nach dem Attentat, als er blutverschmiert aufstand und den Menschen zurief: „Fight! Fight! Fight!“

Donald Trump hat nicht nur die Wahl gegen Kamala Harris gewonnen. Er hat sich gegen die versammelte Medienlandschaft, gegen die Konzerne, gegen die NGOs und große Teile seiner eigenen Partei durchgesetzt. Man kann das Phänomen Donald Trump nur verstehen, wenn man erkennt, dass er die Hoffnungen all derjenigen trägt, die gegen die gesamte woke Agenda, gegen die Einengung der Meinungsfreiheit, gegen die Klimahysterie und weitere Kriege sind.

Schon während seiner ersten Amtszeit war er der erste US-Präsident, der keinen neuen Krieg angefangen hat. Er untermauert diesen Anti-Kriegskurs bei vielen Gelegenheiten und betont vor allem das menschliche Elend, das Kriege auslösen. In deutschen Medien hört man davon – genau – nichts.

Die Angst, dass Trump den Ukraine-Krieg tatsächlich be-

endet, sitzt sowohl in Deutschland und der EU (Ausnahme: Ungarn) als auch bei der Biden-Administration tief. Der scheidende US-Präsident hat der Ukraine nun grünes Licht gegeben, um Russland mit Langstreckenwaffen, die bis Moskau reichen, anzugreifen. Es wird kurz vor Toreschluss eine weitere Eskalationsstufe gezündet. Der Krieg soll unumkehrbar gemacht und offensichtlich ausgeweitet werden. Trumps Versprechen, ihn zu beenden, soll um jeden Preis verhindert werden.

Denn Donald Trump ist deutlich besser vorbereitet als bei seinem ersten Wahlsieg und setzt in seiner Administration ausschließlich auf Leute, die das MAGA-Konzept mittragen.

Mit Robert F. Kennedy Jr. hat er einen Corona-Maßnahmengegner, Impfkritiker und Vorkämpfer für Kinderrechte zum Gesundheitsminister nominiert. Mit all seinen Warnungen und all seiner Kritik während der Coronazeit hat Kennedy recht behalten. Er war Redner auf der großen Querdenken-Demo am 29.08.2020 in Berlin. In den deutschen Medien heißt es, er vertrete „wirre Theorien“.

Tulsi Gabbard, eine ausgewiesene Gegnerin von Kriegen und US-Auslandseinsätzen, die selbst im Irak-Krieg eingesetzt war, wird neue Geheimdienstkoordinatorin. Sie setzt auf gegenseitige Rücksichtnahme und Respekt statt auf Konfrontation. Deswegen gilt sie dem Establishment als Putin-Versteher.

Marco Rubio soll neuer Außenminister werden. Er setzt im Ukraine-Krieg auf Verhandlungen und ein Ende der Waffenerlieferungen. Michael Waltz wird Nationaler Sicherheits-

berater. Er ist ein scharfer Kritiker des Kreml, lehnt ab – wie Trump und Rubio – eine weitere finanzielle Unterstützung der Ukraine ab.

Dass die Berichterstattung über Donald Trump in den deutschen Medien überaus einseitig, ja fast fanatisch negativ ist, prägt die Wahrnehmung hierzulande. Dass es wirklich keine einzige positive Nachricht zu Trump geben soll, müsste allerdings viele Menschen nachdenklich machen. Da kann doch was nicht stimmen.

Kamala Harris wurde in deutschen Medien als (wörtlich!) „Erlöserin“ gefeiert. Als Erlöserin von dem Bösen (=Trump). Umso unverständlicher ist es für die meisten Medienkonsumenten, wie die Amerikaner so verrückt sein können, den Teufel persönlich zu wählen. Was Propaganda anrichten kann, konnte man schon bei Barack Obama beobachten. Er ist der US-Präsident mit den meisten Kriegstagen aller Zeiten. Dieser traurige Rekord hielt die Deutschen nicht davon ab, den Mann zu lieben, der über sich selbst voller Stolz sagte: „Ich bin echt gut darin, Menschen zu töten!“

Dass die Medien diesmal auch noch vorgaukelten, Kamala Harris würde die Wahlen sicher gewinnen, zeugt von völligem Realitätsverlust und/oder weiterer bewusst verbreiteter Falschnachrichten. Um es noch einmal zu betonen: wir waren als ganz normale Urlauber unterwegs, nicht als politische Beobachter. Aber an der Stimmung im Land konnte man nicht vorbeikommen. All den gut informierten deutschen Korrespondenten ist das allerdings hervorragend gelungen.

## Die Sächsische Goldbörse – Ihr Experte für Edelmetallhandel Bares für Wahres am Oberer Steinweg 7 in Plauen

### Münzen und Barren in Feingold und Feinsilber (ESG Gold-Combibarren, Krügererrandmünzen) in allen gängigen Größen:

nur für  
kurze Zeit



#### Die Sächsische Goldbörse – Ihr Experte für Goldverkauf

Was haben eine Goldunze, ein maßgeschneiderter Anzug und 100 Jahre gemeinsam?

Was auf den ersten Blick keinen klaren Zusammenhang zu haben scheint, deutet auf ein faszinierendes wirtschaftliches Phänomen hin: die Preisstabilität von Gold im Vergleich zu Papierwährungen. Seit Jahrhunderten zeigt sich, dass der Preis einer Unze Gold über lange Zeiträume hinweg relativ stabil geblieben ist, wenn man ihn mit dem Wert bestimmter Güter vergleicht – und ein beliebtes Beispiel dafür ist der Preis eines maßgeschneiderten Anzugs.

Um 1920 hätte man für eine Unze Gold – damals im Wert von etwa 20 bis 30 US-Dollar – einen hochwertigen, maßgeschneiderten Anzug erwerben können. Ein solcher Anzug galt als Statussymbol und war sowohl in der Qualität als auch im Preis repräsentativ für gehobenen Lebensstandard.

Der Preis einer Unze Gold liegt heutzutage bei etwa 2.500 bis 2.600 US-Dollar. Und auch heute kann man für diesen Betrag immer noch einen maßgeschneiderten Anzug von vergleichbarer Qualität kaufen. Dieses Beispiel illustriert eindrucksvoll, wie Gold seine Kaufkraft über 100 Jahre nahezu unverändert bewahrt hat, während Papierwährungen im selben Zeitraum durch Inflation erheblich an Wert verloren haben.

#### Was bedeutet das für Sie persönlich?

Das Beispiel von der Goldunze und dem Anzug zeigt, dass Gold nicht nur als reiner Rohstoff betrachtet werden sollte, sondern vielmehr als sicherer Wertaufbewahrungsort in Zeiten von Inflation und wirtschaftlicher Unsicherheit. Seitdem gilt Gold als eine Art Versicherung gegen den Wertverlust von Währungen.

Für Privatanleger bedeutet es folgendes:

Gold hat das Potenzial, über Jahrzehnte hinweg seinen Wert zu erhalten, ganz im Gegensatz zu den Ersparnissen auf dem Bankkonto. Gerade in Phasen wirtschaftlicher Instabilität, wenn Währungen schwanken oder Krisen die Finanzmärkte erschüttern, neigen die Preise

Bitte  
rufen Sie uns  
bezüglich  
der Bestellung an.  
Eine vorherige Anmeldung  
ist dafür erforderlich, da wir  
diese Wertgegenstände im  
Banksafe verwahren.

für Gold dazu, zu steigen. Dies macht es zu einer attraktiven Anlage für diejenigen, die ihre Vermögenswerte schützen wollen.

Deshalb ist es ratsam, wenn Sie nach einer Möglichkeit suchen, langfristig Ihre Kaufkraft zu erhalten und sich gegen wirtschaftliche Unsicherheiten abzusichern, Gold als eine sinnvolle Ergänzung in Ihrem Portfolio aufzunehmen.

Besuchen Sie uns gern zu einer kostenfreien Erstberatung, wir freuen uns auf Sie!

# Dies & das

# BÜRGERZEIT aktuell

## Ein donnerndes „SCHLÄÄZ HANEE!“

**Auf eine recht närrische neue Saison mit vielen ausgelassenen Gästen freut sich Euer SKC**

**Schleiz. (SKC)** Der Geburtstag des heutigen Schleizer Karnevals Club SKC ist der 11.11.1967. Seit Beginn ist der karnevalistische Schlachtruf ein „SCHLÄÄZ HANEE!“.

### Die SKC-Geschichte

Seine Veranstaltungen führte der SKC zu Beginn im Kreiskulturhaus (Hei-Ho) durch. Bis zu 11 Veranstaltungen pro Saison fanden hier statt. Bekannt weit über die Kreisgrenzen hinaus, waren diese stets ausverkauft. Selbst Reisebusse aus Thüringen und Sachsen brachten das närrische Volk nach Schleiz. Die Programmgestaltung erfolgte vorwiegend aus den eigenen Reihen, aber auch damals fernsehbekannte Künstler traten beim SKC regelmäßig auf. Die Büttenredner waren oft ein Höhepunkt, nahmen sie doch das politische Geschehen

in der DDR trotz Zensur durch die Stasi auf die Schippe. Traditionell war auch der Programmschluss mit der Oschitzer Feuerwehrblaskapelle.

Während der politischen Wende knüpfte der SKC karnevalistische Kontakte u.a. nach Regensburg, Kehlheim und Hof. Höhepunkte waren hier die Teilnahme am Kehlheimer Stadtfest 1990, wo der gesamte Verein mit der Oschitzer Blaskapelle und der Schleizer Landfleischerei, welche den Franken mal ordentliche Rost gebraten haben, angereist ist. Im Jahr darauf gab es dann einen feierlichen Auftritt des Männerballetts mit ihrem Hexentanz mit mehreren Zugalmen bei den fränkischen Meisterschaften im Gardetanz in Regensburg. Anfang der 90er Jahre wurde das Kreiskulturhaus (vollkom-

men unnötig) abgerissen und der SKC fand zunächst für ein paar Jahre sein Domizil in Oettersdorf. 1999/2000 gab es auch einige personelle Veränderungen im Verein. Seit 2002 bis heute ist die Schleizer Jahnturnhalle die neue Heimat des SKC. Während der Modernisierung wurden zwischenzeitlich die Veranstaltungen in der Wisentahalle durchgeführt. Zu den traditionellen und erfolgreichen Gala-Abenden und dem Kinderfasching gesellte sich 2004 der Schleizer Weiberfasching dazu. Diese Veranstaltung zählt inzwischen zu den Höhepunkten im Karnevalskalender, stets im übervollen Saal mit ausschließlich weiblichen feierwütigen närrischen Gästen. Das Programm wird hier ausschließlich von Männern gestaltet, u.a. mit vielen Männerballetts aus der Region. Durch das Programm führt ein extra Gremium aus Frauen des Vereins, dem SKC-Weiber-Elferrat! Somit dürfte der SKC auch einer der wenigen Karnevalsvereine sein, der zwei Elferräte hat. Der SKC besteht aktuell aus ca. 70 Mitgliedern. Sehr gerne nehmen wir neue interessierte Mitglieder auf, damit vor allem auch der närrische Nachwuchs garantiert ist, und die Schleizer noch viele Generationen weiter den Karneval feiern können. Interessenten können gern jedes Mitglied darauf einmal ansprechen. Es gibt im Verein neben dem Elferrat und dem Weiber-Elferrat eine Kinderfaschinggruppe, die Funkengarde, das Männerballett und die Sweet Woman. Weiterhin

werden von den Mitgliedern Parodien und Sketche aufgeführt. Eine eigens gegründete SKC-Band bringt lustige Lieder auf die Bühne, wo Politik und Alltag auf die Schippe genommen werden. Inzwischen fest zum Programm des SKC gehört auch Wieland Henze aus Weimar, einer der besten Büttenredner Mitteldeutschlands. Im Vordergrund steht neben dem karnevalistischen Brauchtum auch das Vereinsleben. So findet jedes Jahr ein gemeinsamer Saisonabschluss statt, der auch oft in Form einer Busreise übers Wochenende stattfindet. Auch bei städtischen Veranstaltungen ist der SKC oft mit am Start, ob mit Auftritten, bei Umzügen, oder zur Unterstützung der Schleizer Rennveranstaltungen. Sehr gute Kontakte pflegt der SKC mit vielen befreundeten Karnevalsvereinen, wo man sich gegenseitig besucht, auch mit Programmpunkten. In dieser aktuellen Saison, begonnen am 11.11. mit der um 11:11 Uhr zelebrierten Schleizer Schlüsselübergabe, hat der Schleizer Karnevals Club auch wieder ein Saison-Motto, was da heisst: „Märchen, Disney, Fantasy - das gab's beim SKC noch nie.“ Der närrische Terminkalender des SKC:

- 22.02.2025 1. GALA-Abend
  - 23.02.2025 Kinderfasching (Eintritt frei)
  - 28.02.2025 Schleizer Weiberfasching
  - 01.03.2025 GALA-Abend
- Karten gibt es im Vorverkauf bei Zoo- und Angelbedarf Barth, Teichstraße 6, Schleiz (Tel. 03663 428631)



Aktueller Orden des SKC für die Saison 2024/2025. Fotos: SKC

## Doppelmoral des Landrates bei Wind- und Solarkraft

**auf land- und forstwirtschaftlichen Flächen**

**Schleiz. (AfD)** Getreu dem Motto der sogenannten Christdemokraten: „Wir haben schon damals erfolgreich die Probleme verursacht, die wir heute beherzt zu lösen verhindern“, treibt der CDU-Landrat im Saale-Orla-Kreis ein unehrliches Doppelspiel beim Thema Wind- und Solarkraft. Entgegen seinem Wahlversprechen, dass der Ausbau der erneuerbaren Energien nicht zu Lasten unserer Heimat gehen darf, trägt er nun die Verantwortung für die Genehmigung von 9 weiteren Windkraftanlagen in Unterkoskau, Moderwitz, Weltwitz und Schmieritz. Fast alle davon in bewaldetem Gebiet. Ein irreparabler Schaden an unserer Flora und Fauna sowie gravierende Einschränkungen der Lebensqualität der Menschen

in den betroffenen Regionen sind die unmittelbare Folge. Dieser Landrat lehnte eine Resolution des Kreistages, eingebracht von der AfD-Fraktion, gegen Photovoltaik- und Windenergieanlagen auf land- und forstwirtschaftlichen Flächen ab. Das höchste Willensbildungsorgan des Saale-Orla-Kreises wird durch faden-scheinige Zuständigkeiten ab absurdum geführt: Die Bürger sollen kein Mitspracherecht bei der Verschandelung ihrer Heimat haben! Schützenhilfe erhält der Landrat dabei von Journalisten, die Zuschauer im Kreistag als „rechtsgerichtete Populisten“ diffamieren. Ein unhaltbarer Zustand, der die Demokratiezufriedenheit weiter schwächt. Als Generalsekretär der CDU-Thüringen führte Herr-

gott zuletzt Koalitionsgespräche mit der SPD und dem BSW auf Landesebene. Deren Ziel ist es, den Windkraftausbau massiv zu beschleunigen: „Thüringen müsse eine führende Rolle in der Energiewende einnehmen“ - so ein Vertreter des BSW in der Landtags-sitzung am 13. November. Auch die Forderung der CDU/CSU-Bundestagsfraktion im Juni 2022 zum „Turbo-Ausbau der erneuerbaren Energien“ machen den Widerspruch zwischen Wahlkampfgetöse und tatsächlichem Handeln deutlich. Lassen Sie sich nicht länger vom Parteien-Kartell täuschen und uns gemeinsam das Blatt am 23. Februar 2025 wenden!

**Uwe Thrum**  
Für den Saale-Orla-Kreis im Thüringer Landtag

## Akutversorgung sicherstellen!

**Schleiz. (AfD)** Mit der Schließung des Krankenhauses in Schleiz und dem Ende der chirurgischen Notaufnahme am Krankenhausstandort Pößneck zum Jahreswechsel muss der Saale-Orla-Kreis, als Aufgabenträger nach dem Thüringer Krankenhausgesetz, jetzt Handeln. Ein weiteres Aussitzen und Abducken der politischen Verantwortungsträger gefährdet Menschenleben. Beispielhaft dafür ist nicht nur die ablehnende Haltung des Landrates zur Rekommunalisierung des Schleizer Krankenhauses, sondern auch die

Antworten der geschäftsführenden Landesregierung auf meine mündliche Anfrage in der Sitzung des Landtages am 14. November 2024. Nachdem das Thüringer Krankenhausgesetz die Gewährleistung der Versorgung durch leistungsfähige Krankenhäuser als Aufgabe des Landes, der Landkreise und kreisfreien Städte beschreibt, lässt die Staatssekretärin die Katze aus dem Sack und spricht nur noch von einer großflächigen Planungsregion Ostthüringen. Auch im Hinblick auf die Gebenheit, dass sich in wenigen Jahren 30 Prozent der nie-

dergelassenen oder in einer Kooperationsgemeinschaft arbeitenden Ärzte in den Ruestand begeben und der Saale-Orla-Kreis bereits die geringste Ärztedichte in Thüringen aufweist, müssen jetzt Taten folgen.

Wir stellen den Antrag, dass der Landkreis in eigener Aufgabenträgerschaft Medizinische Versorgungszentren (MVZ) mit angeschlossenen Bereichen einer stationären Versorgung und dem Betrieb einer Notfallversorgung schafft.

**Uwe Thrum – Mitglied des Thüringer Landtags**

## Täglich neue Erlebnisse auf den endlosen Weiten der Ozeane

**Schleiz. (djd-k)** Wer ein luxuriöses Kreuzfahrtschiff betritt, darf sich auf die endlosen Weiten des Ozeans und täglich neue Entdeckungen freuen – es warten Komfort, Wellness, Unterhaltungsprogramme und kulinarische Highlights. Man macht in kurzer Zeit Station in attraktiven Städten, ohne den Koffer packen zu müssen. Im Mai 2024 ging die Queen Anne auf ihre erste Reise, die Kabinen und Suiten wurden als stilvolle

Rückzugsorte von namhaften Designern gestaltet. Das 322 Meter lange Schiff kann fast 3.000 Gäste willkommen heißen. Vom 7. Januar bis 29. April 2025 kann man die Queen Anne auf ihrer Premierenweltreise ab Hamburg begleiten, es geht beispielsweise nach Honolulu, Sydney und New York. Mehr Infos und Buchungsmöglichkeiten zu allen Kreuzfahrten mit den vier Schiffen der Reederei: [www.cunard.com](http://www.cunard.com).



Bei der Fahrt mit einem luxuriösen Kreuzfahrtschiff wie der Queen Anne dürfen sich die Gäste auf die endlosen Weiten des Ozeans und täglich neue Entdeckungen freuen. Foto: djd-k/Cunard/Christopher Ison

**Gut beraten, gut versichert.**

**Geschäftsstelle**

**Petermann & Töpfer GbR**  
Mathildenhöhe 32  
07356 Bad Lobenstein  
(03 66 51) 63 20  
Telefax (03 66 51) 6 32 11  
[petermann.toepfer@concordia.de](mailto:petermann.toepfer@concordia.de)

**Concordia. Ein guter Grund.**

**CONCORDIA Versicherungen**

kulinarische Genüsse	Weltreich (lat.)	Stadt im Westen Saudi-Arabiens	Teile der Katzenpote	englisch: Liebe	Komponist von 'Frau Luna'	ein Nord-asiat	Vorname der Bergler	franz. Modeschöpfer † 1957	hinweisendes Fürwort	Abk.: Nebenausgabe	längliche Verteilung
Hauptstadt von Mallorca	Stadt mit dem schiefen Turm	aufmüpfig, widerspenstig	Lebensgefährin Lennons (Yoko)	Pomade	Kerbschaden	Initialen Brechts	Vorname der Dago- ver † 1980	Lied in der Bretagne	Figur in Brechts 'Mutter Courage'	persönliches Fürwort	skand. Hirtenhorn
früher, einst	griechischer Käse	Stadt in Israel	chem. Zeichen für Selen	ein Ordensbruder	Schiffswerkstatt	ital. Dramatiker † 1958	Arzneiform	ugs.: Rauschgift	math. Zeichen- ausdruck	Honig der Blattlaus	1
Wortteil: stark, übermäßig	Vorname Schwarzeneggers	Metallfeinheit	frisches Eintopfgericht	1	2	3	4	5	6	6	6

**BÜRGERZEIT aktuell**

Amtsprache in Indien	Hptst. von Manipur (Indien)	ugs.: nein	ugs.: Korpu- lenter	kleiner Sing- vogel	bergauf	Tele- dialog (Kw.)	Fluss durch das Saarland	italie- nischer Adria- hafen				
eine Falsch- aussage	4	Spott- schrift	Alltags- gemalde	US- Filmstar (Gre- gory)	Zeit der Indianer	ge- körntes Stärke- mahl	Mineral- fett für Salben	histor. Kaiffat in Zentral- afrika	mongo- lisches Reiter- volk			
3	ein Sunda- in- sel	ein Nord- asiatic	Vorname der Bergler	franz. Modeschöpfer † 1957	hinweisendes Fürwort	Abk.: Nebenausgabe	längliche Verteilung					
6	kulinarische Genüsse	Weltreich (lat.)	Stadt im Westen Saudi-Arabiens	Teile der Katzenpote	englisch: Liebe	Komponist von 'Frau Luna'	ein Nord-asiatic	Vorname der Bergler	franz. Modeschöpfer † 1957	hinweisendes Fürwort	Abk.: Nebenausgabe	längliche Verteilung
5	Hauptstadt von Mallorca	Stadt mit dem schiefen Turm	aufmüpfig, widerspenstig	Lebensgefährin Lennons (Yoko)	Pomade	Kerbschaden	Initialen Brechts	Vorname der Dago- ver † 1980	Lied in der Bretagne	Figur in Brechts 'Mutter Courage'	persönliches Fürwort	skand. Hirtenhorn
2	früher, einst	griechischer Käse	Stadt in Israel	chem. Zeichen für Selen	ein Ordensbruder	Schiffswerkstatt	ital. Dramatiker † 1958	Arzneiform	ugs.: Rauschgift	math. Zeichen- ausdruck	Honig der Blattlaus	1

**Ab sofort erhältlich!**

**BÜRGERZEIT aktuell**

**Sport CLASSIXX 2025**

vom Schleizer Dreieck

in Schleiz bei:

- ASS Schleiz, Buchhandlung im Teehaus,
- Elektro Munzert, Stadt-Information „Alte Münze“,
- STAR-Tankstelle, WEKA, Presseshop im Kaufland und bei der:

**w g v Schleiz** | Geraer Straße 12 · 07907 Schleiz  
Tel. 03663.4067582  
[www.wgvschleiz.de](http://www.wgvschleiz.de)

Werbung, Gestaltung & Verlag  
Wir arbeiten mit Kompetenz, Vertrauen und Zuneigung.

VERGLEICHEN LOHNT SICH.  
VORSICHT VOR UNSERIÖSEN  
MITBEWERBERN –  
KOMMEN SIE ZUR NR. 1 IM VOGTLAND.  
DIE BEWERTUNGEN  
SPRECHEN FÜR SICH!

# AN- UND VERKAUF von GOLD UND SILBER ist Vertrauenssache

KOSTENLOSE EXPERTISE  
GOLD AUF REKORDHOCH  
MACHEN SIE JETZT  
IHR GOLD ZU GELD!

## BARES FÜR WAHRES in der Sächsischen Goldbörse Oberer Steinweg 7 in Plauen Kostenlose Prüf- und Schätztage

Aktion nur diese Woche:  
**Montag, 9. bis Freitag, 13. Dezember 2024**  
**LETZTE CHANCE – WIR SCHLIESSEN!**

Die Sächsische Goldbörse – Ihr Experte für Edelmetallhandel – ist es sinnvoll, die Schwankungen des Goldpreises im Blick zu behalten. Wie bei jeder Anlage hat auch Gold Phasen, in denen der Preis steigt und fällt. In Zeiten hoher Goldpreise (wie aktuell bei der Sächsischen Goldbörse in Feingold umgetauscht oder in Bargeld umgewandelt werden. Aus diesem Grund könnte es ratsam sein, bei den aktuell hohen Goldkursen Schmuck, der ungenutzt im Schrank liegt zu veräußern – es wäre schade, diesen wertvollen Schmuck ungenutzt liegen zu lassen.

**Jetzt ist der richtige Zeitpunkt, Gold zu verkaufen!** Wenn Sie selbst Gold besitzen, ist es wichtig, den Markt aufmerksam zu beobachten und sich gut zu informieren. Kontaktieren Sie uns hierzu gerne, wenn Sie eine kostenlose Beratung benötigen, um eine fundierte Entscheidung treffen zu können.

**Verwandeln Sie Ihr Gold in Sicherheit** – Die Sächsische Goldbörse für Seriosität und Bestpreise im Goldankauf. Bei dieser der Sächsischen Goldbörse Strategie, auch als „Antizyklisches Handeln“ bekannt, erfordert allerdings ein gutes Timing und Verständnis der Marktbedingungen. Wenn Sie überlegen, Ihr Gold zu verkaufen, um zu einem günstigeren Zeitpunkt wieder einzusteigen, ist es wichtig, den Markt



### Zahngoldsammelaktion NUR GÜLTIG VOM 09.12. – 13.12.2024!

**20%** Im Aktionszeitraum erhalten Sie 20% mehr für Ihr Zahngold.

Wir kaufen Ihr Zahngold. Es spielt keine Rolle, ob Ihr Zahngold sauber oder ungereinigt ist, ob mit oder ohne Zähne oder mit Anhaftungen wie Keramik oder Metall. Bitte scheuen Sie sich nicht, damit vorbei zukommen! Sie werden staunen, was Ihre Goldkronen noch wert sind. Durchschnittswert: 50 € bis 500 € und mehr für Ihr Zahngold! Sofortige Wertermittlung und Barauszahlung!

### Gutschein für Ihr Altgold NUR GÜLTIG VOM 09.12. – 13.12.2024!

Gegen Abgabe dieser Anzeige bekommen Sie anstelle 10 € **20 € mehr auf Ihr Altgold!**

**20€\***

\*ab 10 g Gold jeglicher Art OHNE WENN UND ABER!



 <b>Altgold und Bruchgold</b>	 <b>Luxusuhren</b>	 <b>Silberschmuck bezahlt 120 €</b>	 <b>Goldbarren</b>
 <b>Silbermünzen</b>	 <b>Zahngold</b>	 <b>Feingold und Goldschmuck</b>	 <b>versilbertes Besteck/Silber-Besteck bezahlt 185 €</b>

### JETZT GOLD BEI UNS ZUM UNSCHLAGBAREN PREIS KAUFEN!

- als Investmentanlage mit Inflationsschutz – schon ab 30 € Ihr Geld schützen
- als Risikoabsicherung
- als Portfoliobeimischung
- auch als anonymes Tafelgeschäft möglich **Sonderpreis 83 € – 89 € je Gramm**

Bitte rufen Sie uns bezüglich der Bestellung an.  
Eine vorherige Anmeldung ist dafür erforderlich, da wir diese Wertgegenstände im Banksafe verwahren.

**nur für kurze Zeit**

Für nähere Informationen rufen Sie uns bitte an.

### Auch Hausbesuche!

Wenn Sie nicht mobil sind oder größere Mengen an Besteck oder Schmuck haben bieten wir Ihnen im Umkreis von bis zu 50 km um Plauen auch **kostenlose Hausbesuche** an. Ein Anruf genügt! Unsere Mitarbeiter weisen sich selbstverständlich aus.

**Wir sind zertifizierter Edelmetallhändler auf [www.gold.de](http://www.gold.de)**




Oberer Steinweg 7  
(gegenüber der Commerzbank / neben Reisedienst Kaiser)



**Sächsische Goldbörse**  
Plauen  
Oberer Steinweg 7  
08523 Plauen

✉ [info@diegoldboerse.de](mailto:info@diegoldboerse.de)  
☎ **03741 - 138 12 28**

**Öffnungszeiten:**  
**Montag – Freitag 9.30 – 17.00 Uhr**  
🕒 nach 17 Uhr ist auch ein Termin möglich, mit vorheriger telefonischer Vereinbarung!

# Möbelwelt

Vorsprung durch Erfahrung in Möbel & Küchen

Oppurg/Grünau *Kurier*

Möbelwelt Grünau GmbH • Grünau 3 • 07381 Oppurg • Telefon 0 36 47 / 46 71-0

21. Jahrgang | Nummer 09 | Ausgabe Dezember 2024



Editorial  
Martina & Matthias Bernhardt,  
Hausleitung Möbelwelt

Liebe Kundinnen und Kunden,  
zum Jahresende möchten wir uns bei Ihnen von Herzen für Ihre Treue und das Vertrauen bedanken, das Sie unserer Möbelwelt in Oppurg entgegenbringen. Gemeinsam haben wir auch dieses Jahr gemeistert und dürfen uns auf ein neues Jahr voller schöner Einrichtungsprojekte und Wohnideen freuen. Ihre Zufriedenheit ist uns Ansporn und Ziel zugleich – das gesamte Team der Möbelwelt freut sich darauf, Ihnen auch im kommenden Jahr mit Rat und Tat zur Seite zu stehen. Wir wünschen Ihnen und Ihren Familien frohe Weihnachten, erholsame Feiertage und einen guten Rutsch ins neue Jahr!

Martina & Matthias Bernhardt



0% Seite 7  
Küchen-Powertage  
0%  
50% SPAREN BEIM KÜCHENKAUF



## Mit Gemütlichkeit durch den Advent

Nicole, 29 Jahre, genießt die entspannte Atmosphäre in ihrem stilvoll eingerichteten Zuhause. Mit den passenden Möbeln lässt sich jeder Raum in eine Wohlfühloase verwandeln – perfekt für die kalten Wintertage. Ihr Lächeln zeigt, wie wohl sie sich in ihrer neuen Wohnlandschaft fühlt. Die charmante Eventmanagerin wünscht allen Lesern eine wunderschöne Weihnachtszeit.

## Gemütliches Weihnachtsfest

Sichern Sie sich 20 Prozent auf alle Möbelstücke bis zum 30.12.2024

Der Advent ist da und mit ihm die Gelegenheit, Ihr Zuhause festlich zu gestalten – und das ganz ohne Ihr Budget zu belasten. Die Möbelwelt sorgt dafür, dass der Zauber der Weihnachtszeit nicht nur in Ihrem Wohnzimmer, sondern auch in Ihrem

Geldbeutel spürbar wird. Ab sofort und bis zum 30. Dezember 2024 wartet auf alle Kunden ein attraktiver Advents-Rabatt von satten 20 Prozent auf das gesamte Sortiment. So wird Weihnachtszeit nicht nur schöner, sondern auch günstiger. Lassen Sie sich

diese Gelegenheit nicht entgehen und besuchen Sie die Möbelwelt in Oppurg. Das Team freut sich darauf, Sie bei der Auswahl Ihrer neuen Lieblingsmöbel zu unterstützen und wünscht Ihnen bereits jetzt eine besinnliche Weihnachtszeit.

Der CCS präsentiert den „Dornröschenclub“

## FRAU HOLLE

Bergschlösschen Schlettwein

**1. Vorführung**  
Freitag, 13. Dezember 2024  
Beginn 15.30 Uhr

**2. Vorführung**  
Samstag, 14. Dezember 2024  
Beginn 15.00 Uhr

**Neu: Gemütlicher Adventsnachmittag mit Märchen und Chor**  
Sonntag, 15. Dezember 2024  
Beginn 14.00 Uhr

Eintritt Kinder: 3,00 Euro  
Eintritt Erwachsene: 5,00 Euro

**SCHLEPP'CHER WEIHNACHTSMARKT**  
14. Dezember 2024  
Am Samstag mit gemütlichem Weihnachtsmarkt des CCS rund um das Bergschlösschen.

# Adventszauber

jetzt: **20%** Adventsrabatt auf alle Möbel

bei Ihrer Möbelwelt

Aktionszeitraum: Ab sofort bis 30. Dezember 2024!

Wir sind auch „zwischen den Jahren“ für Sie da:

Dienstag <b>24</b> Dezember geschlossen Heilig Abend	Mittwoch <b>25</b> Dezember geschlossen Weihnachten	Donnerstag <b>26</b> Dezember geschlossen Weihnachten	Freitag <b>27</b> Dezember geöffnet 9-18 Uhr	Samstag <b>28</b> Dezember geöffnet 9-15 Uhr	Sonntag <b>29</b> Dezember geschlossen Ruhetag
Montag <b>30</b> Dezember geöffnet 9-18 Uhr	Dienstag <b>31</b> Dezember geschlossen Silvester	Mittwoch <b>1</b> Januar geschlossen Neujahr	Donnerstag <b>2</b> Januar geöffnet 9-18 Uhr	Freitag <b>3</b> Januar geöffnet 9-18 Uhr	Samstag <b>4</b> Januar geöffnet 9-15 Uhr

## INHALTSVERZEICHNIS

FRAGE DES GLAUBENS  
Innere Annahmen müssen nicht immer schlecht sein

2

ZAHNHYGIENE  
Mundspülungen sorgen für kurzfristiges Frischegefühl im Mund

2

LESEN AUF DEM RÜCKZUG  
Viermal so viel Zeit vor dem Bildschirm wie mit Büchern

4

BACK-IDEEN  
Apfelstrudel mit Vanillesoße im Möbelwelt-Rezept-Tipp des Monats

6

HIRNJOGGING  
Zahlenübungen trainieren das Gehirn wie Sport unsere Muskeln

6

\*Aktion gilt auf Neukauf, nicht auf bereits reduzierte und Werbeware unserer Kundenzeitung oder Prospekte sowie Aktionspreise im Haus. Nicht kombinierbar mit anderen Vorteilen. Rabatt gilt auf empfohlene Verkaufspreislisen der Hersteller. Preisvorteil nur zur Verrechnung - nicht im bar auszahbar. Nicht auf Markenartikel der Firma Casada.



# Schädliche Glaubenssätze: Wie wird man sie endgültig los?

Innere Annahmen müssen nicht immer schlecht sein, doch lohnt es sich auch, sie regelmäßig unter die Lupe zu nehmen?

Erst die Arbeit, dann das Vergnügen. Eigenlob stinkt. Oder auch: Nie klappt was. Glaubenssätze zeigen, wie wir über uns und die Welt denken. "Es handelt sich um innere Annahmen, teilweise auch innere Gebote oder sogar Verbote, die situationsabhängig und über längere Zeit betrachtet relativ stabil sind", erklärt Prof. Dr. Claas Lahmann, Ärztlicher Direktor der Klinik für

Psychosomatische Medizin und Psychotherapie am Universitätsklinikum Freiburg, im Gesundheitsmagazin "Apotheken Umschau". Während Grundannahmen für ein Kind viel Halt und Orientierung geben, lohnt es sich im Erwachsenenalter aber, sie regelmäßig auf den eigenen Prüfstand zu stellen. Etwa indem man sich fragt, wie es einem in diesem Moment geht: Was war heute gut,



Lebensphasen weiterhelfen, dürfen sie gerne bleiben. Wer beispielsweise gelernt hat, nicht zu streng mit sich zu sein und auch mal scheitern zu dürfen, hat eher positive Gedanken wie "Bei mir dauert es zwar ein bisschen länger, dafür ist das Ergebnis umso nachhaltiger". Glaubenssätze zu erkennen ist das eine, sie loszuwerden das andere. Oft hilft es schon, einen Gedanken etwas

umzuformulieren. Eine Aussage wie "Jetzt habe ich es schon wieder nicht geschafft, heute Morgen Sport zu machen. Das werde ich nie hinbekommen" könnte ins Positive gelenkt werden. Zum Beispiel: "Ich habe es zwar heute Morgen nicht geschafft, laufen zu gehen, finde es aber gut, dass ich dieses Thema überhaupt parat habe. Ich hole die Sporteinheit heute Nachmittag nach." (ots)

was dagegen eher weniger? Warum man erfolgreich oder hat man bekommen? Wichtig: Nicht alle Glaubenssätze sind per se schlecht. Wenn sie Kraft und Energie geben und in schwierigen

## Zahnhygiene: Mundspülung im Check

Kurzfristiges Frischegefühl im Mund // Mundspülungen nicht herunterschlucken

Sind Fertiglösungen zum Spülen gesund für den Mund? Können sie Zähneputzen ersetzen? Verhindern sie Mundgeruch? Über Mundspüllösungen gibt es viel Halbwissen. Das Gesundheitsmagazin "Apotheken Umschau" fühlt den Mythen auf den Zahn. Einer dieser Mythen lautet: Mundspüllösungen sind ein Ersatz fürs Zähneputzen. Stimmt nicht, sagt Dr. Sonja Sälzer, Zahnärztin für Parodontologie am Universitätsklinikum Schleswig-Holstein in Kiel: "Nur regelmäßiges Putzen mit Bürste, Zwischenraumbürstchen und/oder Zahnseide entfernt Essens-



reste zuverlässig und verhindert fest haftende Beläge." Auch sagt man den Mundspülungen nach, dass sie Mundgeruch verhindern. Auch das entspricht nicht der Wahrheit. Mundgeruch kann ganz unterschiedliche Ursachen haben, etwa fest haftende Zahn- und Zungenbeläge oder eine Parodontitis. Es entsteht dann hart-

näckiger Mundgeruch, der sich nicht mal so eben wegspülen lässt. Zwar können ätherische Öle wie Menthol, Thymol, aus Minze oder Salbei für Frischegefühl im Mund sorgen, doch dieser Effekt hält nur kurzfristig an. Schädlich für die Mundschleimhaut sind Fertiglösungen übrigens nicht. Enthält die Lösung Chlorhexidin, kann es zu Geschmacksirritationen kommen, selten zu einer Schwellung der Mundspeicheldrüsen. Möglicherweise kann sich eine längerfristige Anwendung von Chlorhexidin-haltigen Lösungen auf das Mikrobiom in der Mundhöhle auswir-

ken. Höher dosierte Lösungen (ab 0,1 Prozent) sollten daher nur kurzfristig angewendet werden. Heruntergeschluckt werden sollten Mundspülungen übrigens nicht, insbesondere wenn diese Fluoride, Alkohol, Chlorhexidin oder Cetylpyridinium enthalten, sagt Apothekerin Antje Schrickel aus Langenberg. Wenige Schlucke sind harmlos. In hohen Konzentrationen können diese Wirkstoffe aber schädlich sein. Leben kleine Kinder oder Demenzkranke im Haushalt, sollte man die Flaschen vorsichtshalber in einem abschließbaren Schränkchen aufbewahren. (ots)

## Nasennebenhöhlen

Hilfe bei Entzündung und wie Sie vorbeugen

Schmerzen in der Stirn, den Augen und am Oberkiefer, die sich beim Bücken, Husten oder Naseputzen verstärken, Druckschmerzempfindlichkeit über der Nase, an Wangen und Schläfen: Eine Nasennebenhöhlenentzündung ist unangenehm und kann wiederkehrend auftreten. Maren Sommer, Ärztin für Allgemeinmedizin in Hamburg-Uhlenhorst, gibt im "HausArzt-PatientenMagazin" Tipps, was helfen kann. Grundsätzlich wichtig: Wiederkehrende Nebenhöhlenentzündungen ärztlich abklären lassen, denn es können auch anatomische Ursachen wie eine verkrümmte Nasenschei-

dewand dahinterstecken. Vorbeugen, dazu gehört eine gute Nasenhygiene, um die Schleimhäute feucht zu halten - mit einer Nasendusche oder Nasenspülung und viel trinken. Gut bewährt bei Erkrankungen der Atemwege sind Kopfdampfbäder; am besten mit ätherischem Eukalyptus- und Pfefferminzöl, Kamillen-Extrakt oder Salzwasser. Kombinationspräparate aus der Apotheke mit hoch dosierten Extrakten aus Heilpflanzen sind auch wohltuend. Bei akuten Beschwerden können rezeptfreie Schmerzmittel wie Paracetamol oder Ibuprofen genommen werden. (ots)

# SCALE SPIN SLIDE SLEEP BOX Dreh- und Schwebetürenschränke mit umfangreicher Farb- und Materialauswahl

Unterschiedliche Höhen und Breiten für jede Raumsituation: Drehtüren-Elemente • Breiten: 40 | 50 | 80 | 100 cm • Höhen: 223 | 236 cm

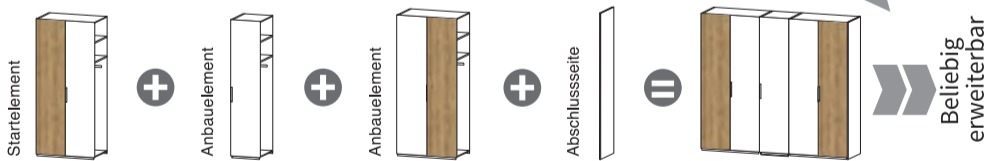


Drehtürenschränke

- MADE IN GERMANY
- XXL TYPEN-PLAN
- AUF MAß PLANBAR

Drehtürenschränke - Start- und Anbauprinzip

Dekor, Glas, Glas matt, Spiegel, Grauspiegel und Massivholz



Schwebetürenschränke

Schwebetürenschränke - Frontvariationen

Dekor, Glas, Glas matt, Spiegel, Grauspiegel und Massivholz



Maßanfertigung für jede Raumsituation!

Hochwertiges Schrank-Zubehör für individuelle Gestaltung des Interieurs!



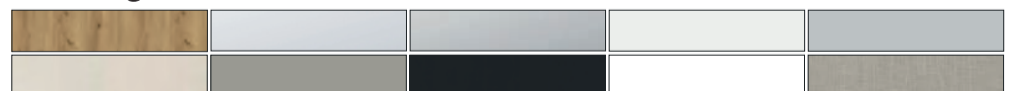
abgeschrägte Elemente Eckschränklösungen

**DREH- UND SCHWEBETÜRENSCHRÄNKE** mit umfangreicher Farb- und Materialauswahl Unterschiedliche Höhen und Breiten - individuell für jede Raumsituation Vielfältige Farben- Auswahl für Griffe und Griffleisten



optional mit Schubkästen

Vielfältige Auswahl an Farben und Materialien



Hochwertige Betten und praktische Beimöbel passend zum Schrank

Dekor, Glas, Glas matt, Spiegel, Grauspiegel und Massivholz



# Jede Nacht ein Traum!

Hochwertige Betten und Schlafzimmerelemente, die für erholsamen Schlaf und traumhafte Nächte sorgen.

**Ho, Ho, Ho! Göraut euch jetzt eure Traum-Möbel mit satten 20% Rabatt!**

3 | HÄNGE-NAKO 425 €

2 | **DOPPELBETT** **865.-** WERBE-ABHOLPREIS

1 | **DREHTÜRENSCHRANK** **1659.-** WERBE-ABHOLPREIS **casada**



Planungsbeispiel mit Kleiderschrank 6-türig

- MADE IN GERMANY
- MASSIVHOLZ
- XXL TYPEN-PLAN
- AUF MAß PLANBAR



▲ **SCHLAFZIMMER CUMBERLAND**, Wildeiche / Asteiche teilmassiv, Griffleisten / Griffe / Kufe schwarz, best. aus:

1 | **DREHTÜRENSCHRANK 5-TÜRIG**, Außentüren und Bauchbinde massiv, mittig 3 Spiegeltüren Grauspiegel, B/H/T ca. 250 x 223 x 61 cm

2 | **DOPPELBETT**, Liegefläche ca. 180 x 200 cm, bündiges Kopfteil, Fußteil massiv, Metallkufe schwarz, ohne Rahmen und Auflagen

3 | **HÄNGE-NACHTTISCH**, 2er Set, mit einem Schubkasten, gegen Aufpreis erhältlich: **Panel 288.- €**

1 | Drehtürenschrack 3-türig, B/H/T ca. 151 x 223 x 60 cm, mit Spiegel, ohne Passpartout & Beleuchtung (Aufpreis)

2 | Bett, Liegefläche ca. 90 x 200 cm, ohne Auflagen

3 | Nachttisch ohne Aufsatz

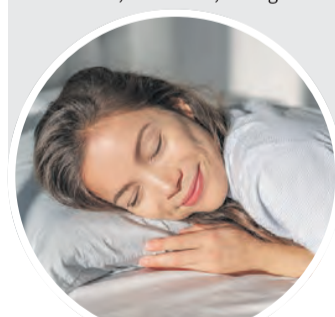
PANEEL 116 €

2 | **BETTANLAGE** **349.-** WERBE-ABHOLPREIS

3 | **NAKO** **128.-** WERBE-ABHOLPREIS

Planungsbeispiel mit Kleiderschrank 4-türig

▲ **SCHLAFZIMMER EVEA**, Front / Korpus Eiche Sanremo hell NB, Bett mit Holz Kopfteil, Bett inklusive 4-fach in der Höhe verstellbarer Rahmenhalterung, planbar in 6 verschiedenen Liegeflächen zum individuellen Preis, ohne Lattenrahm, Matratzen, Auflagen und Dekoration



## Konfigurieren Sie Ihr Wunschbett aus einer Vielzahl von Optionen:

Höhe 106 cm	Höhe 122 cm	Höhe 125 cm	Höhe 55-125 cm	Höhe 106 cm	Höhe 106 cm
Höhe 99-129 cm	Höhe 108 cm	Höhe 112-123 cm	Höhe 29/35 cm	Höhe 116 cm	

Holzfuß wenge	Kunststoff alufarbig	Metallfuß Chrom	Holzfuß Buche	Holzfuß Eiche	Metallfuß schwarz	Bettsockel	Alufuß matt	Alufuß gebürstet

5-Zonen-Taschenfederkern-Matratze	7-Zonen-Taschenfederkern-Matratze	Taschenfederkern-Matratze mit Gel-Einlage	1000-Federn-Taschenfederkern-Matratze	Luxury-Comfort-Federkern (Bonell)	Bonellfederkern Höhe inkl. 10 cm Fuß ca. 36 cm	Taschenfederkern Höhe inkl. 10 cm Fuß ca. 36 cm

16 starke Feder-Holzleisten, Kopfteil 4-fach verstellbar	26 flexibel gelagerte Feder-Holzleisten, KT 4-fach verstellbar	26 eng anliegende flexibel gelagerte Feder-Holzleisten, KT verstellbar	39 flexibel gelagerte Feder-Holzleisten, KT verstellbar	42 Federleisten Kopf- und Fußteil stufenlos elektr. verstellbar	42 Federleisten Kopf- und Fußteil stufenlos elektr. verstellbar	30 XL Motor Gesamtfläche bis 200kg belastbar, 30 stabile Feder-Holzleisten

**TOPHIT des Monats**

**1359.€** WERBE-ABHOLPREIS

Ohne Bettwäsche, Kissen und Dekoration, nicht im Werbepreis enthalten

▲ **BOXSPRINGBETT BX23163**, Bezug Stoff, Liegefläche ca. 180 x 200 cm, Kopfteil mit Steppung, 119 cm hoch, Unterbau Taschenfederkern, 2x Obermatratzen 5-Zonen-Taschenfederkern, Härtegrad H2, mit Kaltschaum Topper, 8 cm hoch und durchgängigem Matratzenbezug, Fuß alufarbig

3 KOPFTEILE IN 3 HÖHEN

6 BETTGRÖSSEN

3 FUSSVARIANTEN in 10 oder 15 cm Höhe

Kunststoff-Fuß alufarbig | Holzfuß Natur lackiert | Schweb-Optik

Optional:

- 16 Kopfteile
- 9 Fußtypen
- 6 Lattenrahmen, davon 2 mit Motor
- 5 Matratzen mit Drell bezogen
- 2 Bettkästen, glatt oder leicht bombiert

Sie haben die Wahl:

glatt Höhe ca. 29 cm | glatt Höhe ca. 35 cm | leicht bombiert Höhe ca. 29 cm | leicht bombiert Höhe ca. 35 cm

Beistelltisch / Nachtkommode gegen Aufpreis erhältlich (nicht im Werbepreis enthalten)

Z.B.: **POLSTERBETT 21098** Bezug 432002 Nele granit, Füße K01-15 Kunststoff alufarbig, Best. aus Kopfteil 300 Multimaß, Rücken unecht, Bettkasten glatt Höhe 29 cm, inkl. Bodenplatte gelocht Lattenrahmen LR 26, inkl. Gasdruckfeder Matratze 7-Zonen-Taschenfederkern MA 350 H2 und H3, Drell geteilt, Liegefläche ca. 180 x 200 cm, Maße B/H/T ca. 190 x 115 x 212 cm

**1699.-** WERBEPREIS

# Möbel mit Charakter.

Klassische Eleganz für Ihr Zuhause. Unsere Möbel sind stilvoll und langlebig – für ein zeitlos schönes Wohnambiente.

**Möbelträume werden wahr: Jetzt 20% Rabatt auf alle Möbel!**

**WOHNWAND CABANA** ▲ Front Arktis grau, Oberfläche lackiert, Korpus außen Arktis grau, Oberfläche lackiert / innen Arktis grau Melamin NB, Frontglas & Seitenverglasung Parsol grau, Glasböden Parsol grau Rückwand sichtbar in Riss Eiche, furniert Griffe Metall Nickel matt / Schubkästen Unterflurführung gedämpft, Türen gedämpft B/H/T ca. 326 x 207 x 50 cm

**TOPHIT des Monats**  
**1659.€**  
WERBE-ABHOLPREIS  
Ohne Beleuchtung und Dekoration, nicht im Werbepreis enthalten

**▲ MODERNE WOHNLANDSCHAFT INSIDE XL**, strapazierfähiger Bezug in anthrazit, Metallfüße schwarz matt lackiert, Bonellfederkern und Nosagunterfederung, mit elektrischer Sitztiefeverstellung, 5 manuellen Kopfteilverstellungen und 5 Nierenkissen, Liegefläche ca. 105 x 217 cm, Schenkellaß ca. 232 x 295 cm, rechts-/links bestellbar

**1599.-**  
WERBE-ABHOLPREIS

Inklusive elektrischer Sitztiefeverstellung!

In vielen Stoffen / Farben zum individuellen Preis!

Einzeltypen zweifarbig möglich (Kissen absetzbar), Maße zuzüglich der jeweiligen Armlehnenmaße.

Große Auswahl an Stoff- und Lederkollektion, Boxspring im Sitz und weitere Typen

Bettfunktion gegen Aufpreis möglich!

**GARNITUR GORDY**, Stoffbezug cherry in Stoff-Gruppe (grobmaschigen Flachgewebe mit 90% Polyester und 10% Polyamid), Armteil 1 (nicht wie Abb.), Rücken echt, Federkern-Polsterung, Metallfuß, bestehend aus 2-Sitzer ca. 120 cm und Ottomane, Sitzhöhe ca. 44 cm, Stellmaß ca. 224 x 162 cm, ab

**1199.-**  
WERBE-ABHOLPREIS

FUNKTIONS-AUSWAHL  
XXL TYPEN-PLAN  
VIELE BEZÜGE & FARBEN ZUM INDIVIDUELLEN PREIS

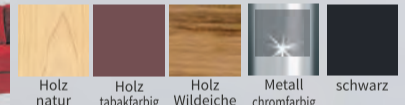
## VERWANDLUNGSKÜNSTLER MIT SYSTEM

Wie von Zauberhand: Dieses Sofa bietet neben fünf verschiedenen Fußfarben auch sechs unterschiedliche Armlehnenvarianten und ist nicht nur zum Sitzen gedacht – es lässt sich leicht und schnell in ein Bett verwandeln, wahlweise sogar mit Boxspringpolsterung. Zudem sind zwei Rückenkissenvarianten verfügbar, die sich farblich absetzen lassen. Die einzelnen Elemente können ganz nach Wunsch kombiniert werden und bieten somit flexible Gestaltungsmöglichkeiten für jede Wohnsituation.

### ARMLEHNVARIANTEN



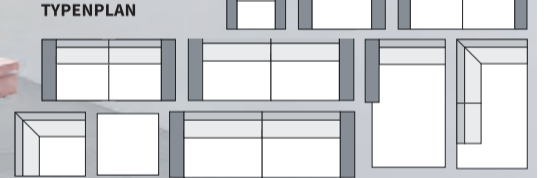
### AUSWAHL AN FUSSFARBEN



### KOMFORTFUNKTIONEN



### UMFANGREICHER TYPENPLAN



### POLSTERUNG



### RÜCKENKISSEN



## Lesen in Deutschland auf dem Rückzug: 27 Minuten täglich

Fernsehen dominiert: Viermal so viel Zeit vor dem Bildschirm wie mit Büchern // Digitale Medien sind auf dem Vormarsch

Die Menschen in Deutschland lesen etwas weniger als früher: 27 Minuten am Tag verbringen Menschen ab 10 Jahren im Durchschnitt mit dem Lesen von gedruckten oder digitalen Medien, wie das Statistische Bundes-

amt (Destatis) nach Ergebnissen der Zeitverwendungserhebung anlässlich der Frankfurter Buchmesse mitteilte. Das waren 5 Minuten weniger als zehn Jahre zuvor: Laut Zeitverwendungserhebung 2012/2013 hatten die

Menschen damals im Schnitt noch 32 Minuten am Tag gelesen. Zum Vergleich: Mit durchschnittlich 2 Stunden und 8 Minuten wurde mehr als viermal so viel Zeit für Fernsehen wie für Lesen aufgewendet. Die mit Fernsehen

verbrachte tägliche Durchschnittszeit stieg im Zehnjahresvergleich um 4 Minuten. Wenn die Menschen lesen, dann am ehesten Bücher: Im Schnitt 12 Minuten am Tag verbrachten sie damit

2022. Auf das Lesen von Zeitungen entfielen 9 Minuten täglich. Frauen und Mädchen lesen mehr als Männer und Jungen: Während erstere zuletzt im Schnitt 30 Minuten am Tag mit Lesen verbrachten, waren es bei letzteren 24 Minuten. Auch zwischen den

Altersgruppen zeigen sich Unterschiede: Erwachsene verbringen mit zunehmendem Alter deutlich mehr Zeit mit Lesen. Mit Abstand die meiste Zeit dafür wendete die Altersgruppe 65+ auf mit ganzen 54 Minuten am Tag. (ots)

Inklusive Armteilverstellung

Inklusive 3x Rückenverstellung!

**ECKGARNITUR DOVER**, Stoffbezug, Rücken echt, Pur Schaum, Metallfuß schwarz matt, Sitzhöhe 43 cm, Sitztiefe 61 cm, best. aus Longchair und Sofa 3-sitzig, 2 Nierenkissen inklusive, Armteilverstellung und Rückenverstellung inklusive, B/H/T ca. 301 x 93 x 207 cm

**1749.€**  
WERBE-ABHOLPREIS  
Ohne Beleuchtung und Dekoration, nicht im Werbepreis enthalten

FUNKTIONS-AUSWAHL  
XXL TYPEN-PLAN  
VIELE BEZÜGE & FARBEN ZUM INDIVIDUELLEN PREIS



# Wohnen neu erleben.

Entdecken Sie Möbel, die Ihren Wohnstil neu definieren – modern, klassisch oder individuell bei Ihrer Möbelwelt in Oppurg.

**STRALSUNDER**  
Möbelwerke GmbH

Beleuchtung gegen Aufpreis erhältlich. Nicht im Werbepreis enthalten.

3-teilige Qualitäts-Wohnwand mit viel Stauraum, Front / Korpus in Balkenbuche NB, Griffausführung Alu matt, Türen gedämpft, Schubkästen mit Softteizug, ohne Beleuchtung ab

**2399.-**  
WERBE-ABHOLPREIS

Planungsbeispiel in Tonweiss matt Absetzung Balkenbuche

Planungsbeispiel in Akazie

Steckrücken und Kissen gegen Aufpreis erhältlich

Stuhlverstellung **INKLUSIVE**

▲ **MODERNE ECKGARNITUR TIME**  
Bezug Microfaser Büffel schoko, Soft-Sitz mit langlebigen Qualitäts-Schaum, alle Elemente im Rücken echt bezogen, Metallfuß, Stellmaß ca. 290 x 185, ohne Funktion & Steckrücken ab

**1975.-**  
WERBE-ABHOLPREIS

**DIETSCH.**  
Polstermöbel zum Wohlfühlen

QUALITÄT AUS THÜRINGEN | FUNKTIONS-AUSWAHL | XXL-TYPEN-PLAN | VIELE BEZÜGE & FARBEN ZUM INDIVIDUELLEN PREIS

▲ **WOHNWAND BAABE**  
3-teilige Qualitäts-Wohnwand mit viel Stauraum, Front / Korpus in Balkenbuche NB, Griffausführung Alu matt, Türen gedämpft, Schubkästen mit Softteizug, ohne Beleuchtung ab

Planungsbeispiel in Tonweiss matt Absetzung Balkenbuche

Planungsbeispiel in Akazie

Steckrücken und Kissen gegen Aufpreis erhältlich

▲ **SIDEBORD BAABE**  
2 Glastüren, 1 Schubkasten, 2 Türen, B/H/T ca. 180 x 85 x 40 cm  
**879 €**

**Ho, Ho, Ho! 20% auf alle Möbel – greift zu!**

**MASSIVE WOHNWAND**  
Kernbuche massiv, Hirnholz-Applikationen in der Front, Riffoptik-Holz als Rückwand, B/H/T ca. 359 x 176 x 44 cm, ohne Beleuchtung, ab

**3899€**

**hartmann**  
Vonder Natur empfohlen!

**IM GRUNDE EIN ORIGINAL DER NATUR. IM KERN BUCHE.**  
Heißen Sie unser Kernbuchen-Programm Knud in Ihren vier Wänden willkommen. Im Mittelpunkt steht bei ihm das massive Kernbuchenholz, in dem originale Risse und Flügelläste erkennbar sind und das zum Teil eine moderne Beizung in Anthrazit erhalten hat. Die markanten Hirnholzscheiben kommen dank des Akzentrahmens in Anthrazit noch stärker zur Geltung und der Massivholzcharakter wird durch die beleuchteten, sandgestrahten Rückwände gestärkt.

Viele Funktionen gegen Aufpreis erhältlich.

FUNKTIONS-AUSWAHL

▲ **RELAX-SESSEL**, Gestell Stahlrohrrahmen, Sitz Polyätherschaum mit Stahlwellenfedern, Rücken / Armteil Polyätherschaum, legere Polsterung mit Faltenbildung, Kontrastnaht - Ton in Ton, Funktion: generell mit manueller Kopfteilverstellung, Relaxverstellung manuell mit Gasdruckfeder, Preisbeispiel in B/H/T 81 x 108 x 84 cm, Bezug Echtleder Evita smoke, Fußvariante Drehteller Edelstahl, ab **1199 €**

Wählen Sie aus 6 Designs!

VIELE BEZÜGE & FARBEN ZUM INDIVIDUELLEN PREIS

max. 130 kg

**999.-**  
WERBE-ABHOLPREIS

**PLANUNGSBEISPIEL V20**  
Kernbuche massiv, B/H/T ca. 324 x 213 x 44 cm

MADE IN GERMANY

MASSIVHOLZ

XXL-TYPEN-PLAN

**Kernbuche Massiv:** Unsere Kernbuche stammt aus dem Herz des Buchenstammes mit teilweise angeschnittener Markhöhle. Der bräunlich gefärbte Rand der Markhöhle prägt den Charakter der Kernbretter. Kernbuche ist ein Hartholz mit der Neigung, auch nach fachgerechter Verarbeitung noch leicht zu „arbeiten“. Die Oberfläche des Buchenholzes bleibt relativ farbstabil, kann jedoch je nach Stärke des Lichteinfalls gelblicher werden.

**Riffbuche:** Um den Charakter einer durch Wind und Wetter gezeichneten Holzfläche zu erhalten, werden die Holzflächen zunächst mit einem speziellen Granulat gestrahlt. Dadurch werden die weichen Teile der Holzoberfläche entfernt, was sie extrem rau macht. Mit einer Bürstmaschine und in Handarbeit werden diese Flächen geglättet und mit Wasserlack und Wachs überzogen.

Planungsbeispiel

▲ **GARNITUR MONOPOLI**, Stoffbezug Jacquard Carlos creme PG B2, PUR-Schaum auf Wellenfedern, Kontrastnaht Ton in Ton, Metallrundfuß schwarz, Stellmaß ca. 287 x 184 cm, Höhe ca. 106 cm, Tiefe ca. 96 cm, Sitzhöhe ca. 46 cm, Sitztiefe ca. 57 cm, ohne Funktion ab

**1799.-**  
WERBE-ABHOLPREIS

XXL-TYPEN-PLAN

SITZTIEFE 46/49 cm

**Wählen Sie aus 6 Designs!**

VIELE BEZÜGE & FARBEN ZUM INDIVIDUELLEN PREIS

max. 130 kg

**999.-**  
WERBE-ABHOLPREIS

Ohne Abbildung: **RELAXSESSEL** in Bezug Stoff, manuelle Verstellung

Haben Sie auch manchmal das Bedürfnis nach einem Moment der Ruhe und Entspannung? Dann sind unsere Relax-Sessel genau das Richtige für Sie! Unsere Relax-Sessel sind mehr als nur Möbelstücke – sie sind Ihre persönlichen Rückzugsorte, die Sie in einen Zustand der totalen Entspannung versetzen. Egal, ob Sie nach einem langen Arbeitstag nach Hause kommen, ein gutes Buch lesen möchten oder einfach nur eine Auszeit für sich selbst brauchen, unsere Sessel sind die perfekte Wahl.

## Pure Entspannung.

10 Ergonomen zur Auswahl

Sitztiefe:	50 cm	53 cm	55 cm	55 cm
Sitzhöhe:	47 cm	S1	S2	S3
	49 cm	M1	M2	M3
	51 cm	L1	L2	L3
				XL

**WÄHLEN SIE IHREN PERSÖNLICHEN RELAXSESSEL AUS:**

- 10 Ergonomiegrößen
- 3 versch. Armlehnen
- 2 Rückenvarianten
- 3 Sitztiefen
- 3 Sitzhöhen
- 4 Fußvarianten

**4 FUSSVARIANTEN ZUR AUSWAHL:**

Gesunde Entspannung garantiert: Gestalten Sie Ihr persönliches Sitzvergnügen in der passenden Sitzergonomie und Ihrer persönlichen Lieblings-Ausstattung!

## Hirnjogging mit Ihrer Möbelwelt Grünau

Zahlenübungen trainieren das Gehirn genauso wie Sport unsere Muskeln, machen Spaß und halten nebenbei auch unsere grauen Zellen fit. Wer regelmäßig Denkspiele ausübt, steigert spürbar seine Konzentration und bekämpft Vergesslichkeit. Bereits wenige Minuten reichen am Tag, um geistig topfit und leistungsfähig zu bleiben. Ihr Möbel Bödewig wünscht viel Spaß beim Lösen.

### Sudoku

So einfach funktioniert es: Füllen Sie jedes Diagramm mit Zahlen von 1 bis 9 aus, wobei in jeder Zeile, jeder Spalte und in jedem der neun 3x3-Felder jede Zahl nur einmal vorkommt.

				4	2	8					
		6									
8		7		2	6						
4	2		3	7	1		5				
				8		9	4				
5	8	1			2						
	4			6		8					
		8			7						
				3	4						
3	6	5	7	8		4					
	1		5	6							
			9	1							
					8	1					
	2										
						3					
5		2									8
		8	6	2	5	9	4				

### Wortsuche-Rätsel (Advent)

Finden Sie eine Kombination von 7 Wörtern, die in einem Raster angeordnet sind. Diese gesuchten Wörter sind horizontal, vertikal oder diagonal platziert.

Wort 1:	
Wort 2:	
Wort 3:	
Wort 4:	
Wort 5:	
Wort 6:	
Wort 7:	

K Q V D H F F F J G  
 F Z K C T O P R O L  
 J Q Y Q K A H W S O  
 N I K O L A U S T C  
 N K F K K E Z A O K  
 I R S Q E N Y I L E  
 U A G T R G Z V L B  
 C N J Q Z E Q G E Y  
 M Z O L E L M Y N O  
 F L S T E R N Z D M

## Rezept-Tipp des Monats Ihrer Möbelwelt



**Zutaten für 4 Personen:**

- 4 Äpfel (säuerlich, z. B. Boskop)
- 50 g Zucker
- 1 TL Zimt
- 1 Päckchen Vanillezucker
- 50 g Rosinen
- 1 Päckchen Strudelteig (aus dem Kühlregal)
- 50 g Butter (geschmolzen)
- 50 g Mandelsplitter
- Puderzucker zum Bestäuben

**Für die Vanillesoße:**

- 500 ml Milch
- 1 Vanilleschote
- 3 Eigelb
- 50 g Zucker
- 1 EL Speisestärke

### Apfelstrudel mit Vanillesoße & Mandelsplittern

Schälen Sie die Äpfel, entfernen Sie das Kerngehäuse und schneiden Sie sie in dünne Scheiben. Mischen Sie die Apfelscheiben mit Zucker, Zimt, Vanillezucker und Rosinen in einer Schüssel. Den Strudelteig auf einem sauberen Küchentuch ausbreiten und vorsichtig mit der geschmolzenen Butter bestreichen. Verteilen Sie die Apfelmischung gleichmäßig auf dem Teig und rollen Sie den Strudel mithilfe des Küchentuchs vorsichtig auf. Den Strudel mit der Naht nach unten auf ein mit Backpapier belegtes Blech legen und nochmals mit Butter bestreichen. Im vorgeheizten Backofen bei 180 °C etwa 30–35 Minuten goldbraun backen. Für die Vanillesoße die Milch mit der aufgeschnittenen Vanilleschote aufkochen. Eigelbe mit Zucker und Speisestärke verrühren, dann die heiße Milch unter ständigem Rühren zugeben. Die Soße bei mittlerer Hitze unter Rühren andicken lassen. Den Strudel aus dem Ofen nehmen, leicht abkühlen lassen, mit Puderzucker bestäuben und mit gerösteten Mandelsplittern garnieren. Den Strudel in Scheiben schneiden und mit der warmen Vanillesoße servieren.

IMPRESSUM

#### HERAUSGEBER

Möbelwelt Grünau GmbH  
Grünau 3  
07381 Oppurg

#### REDAKTION, LAYOUT

Silvio Luis (V.i.S.d.P.)  
E-Mail: info@luisfoto.de  
Web: www.luisfoto.de

#### DRUCK:

Gedruckt in der  
Europäischen Union

Alle gestalteten Anzeigen, Texte und Fotos unterliegen dem Urheberrecht und dürfen nur mit schriftlicher Genehmigung übernommen werden. Keine Gewähr für genannte Termine.

+++ Besuchen Sie eines der schönsten Küchenstudios der Region // direkt an der B281 bei Pößneck +++

Jetzt:  
**nobilial** POWER-TAGE

**50%**

**Rabatt** auf alle Holzteile von **frei geplanten Küchen**

Aktionszeitraum: Ab sofort bis 30.12.2024

Aktion gilt nur bei Neuaufträgen, nicht auf bereits getätigte Käufe und Werbeware unserer Kundenzeitung. Nicht kombinierbar mit anderen Rabatt-Aktionen. Rabatt gilt auf empfohlene Verkaufspreislisten für Holzteile bei Küchenkauf der Hersteller.

**SPARTIPP Viel Küche fürs Geld!**

**KÜCHE ANCHOR B229954**, Front Laser, Taupegrau, Korpus: Taupegrau, Arbeitsplatte Nussbaum NB, Griff Schwarz, inklusive Beko Backofen BBIM173NOBME (EEK A+\*), Beko Ceranfeld H1164400MTX, Beko Kühlschrank BSSA210K4SN (EEK E\*\*), Elica Flachlüfter ELITE1460D (EEK D\*), Rodi Spüle Okio Line 85 Deep, Blanco Armatur Daras, Maße ca. 285 x 345 cm, \*Spektrum A+++ bis D, \*\*Spektrum A bis G, Ansatzstisch, Stuhl und Regale nicht im Werbe-Preis enthalten

**nobilial beko elica**

**4798,- €**

WERBE-ABHOLPREIS  
Ohne Beleuchtung und Dekoration, nicht im Werbepreis enthalten



**KÜCHE LYNDELL B217343**, Front Laser seidengrau, Korpus / Sockel / Arbeitsplatte / Regale Eiche Havanna, inklusive Kopffreihaube Amica KHf683500S (EEK B\*), Glaskeramik-Kochfeld Amica KMCTA42500E, Hochbau-Backofen Amica EBX947600SM (EEK A\*), Einbau-Kühlschrank Amica EKS16171 (EEK E\*\*), Einbau-Mikrowelle mit Grill Amica EMW13170S, Edelstahl-Einbauspüle, Maße ca. 330 x 220 cm, \*Spektrum A+++ bis D, \*\*Spektrum A bis G

**4998,-** **nobilial Amica**

WERBE-ABHOLPREIS

*Ho, Ho, Ho! 50% auf alle Planungsküchen - die Trauuküche wartet!*





**KÜCHE TAMPA B229877**, Front Senso, Alpinweiß / Touch, Aqua, Korpus Alpinweiß, Arbeitsplatte Dekor Oxid, Griff Alpinweiß, inklusive Siemens Backofen HB510ABR01 (EEK A\*), Siemens Ceranfeld ET645HE17, Siemens Kühlschrank KI32LVFE0 (EEK E\*\*), Amica Wandesse KH17404W (EEK C\*), Blanco Spüle Tipo 45S, Blanco Armatur Daras, Maße ca. 305 x 355 cm, \*Spektrum A+++ bis D, \*\*Spektrum A bis G

**5398.-**  
WERBE-ABHOLPREIS



**KÜCHE PLAZA B229843**, Front Laser, Weiß / Riva, Beton Sand NB, Korpus Weiß, Arbeitsplatte Beton Sand NB, Griff Edelstahlfarbig, inklusive Siemens Backofen HB510ABR01 (EEK A\*), Siemens Ceranfeld ET645HE17, Amica Kühlschrank EKSS364200 (EEK E\*\*), Amica Wandesse KH17404W (EEK C\*), Blanco Spüle Tipo 45S, Blanco Armatur Daras, Maße ca. 245 x 325 + 233,2 x 98,9 cm, \*Spektrum A+++ bis D, \*\*Spektrum A bis G

**6598.-**  
WERBE-ABHOLPREIS

# KÜCHEN-POWER-TAGE IN OPPURG



**Persönliche Beratung**  
durch perfekt geschulte Küchenprofis.



**Aufmaß vor Ort**  
Wir nehmen gerne vor Ort exakt Maß.



**Moderne Planung**  
Visualisierung auf dem PC mit 3D-Vorschau.



**Pünktliche Lieferung**  
sauber und zuverlässig zum vereinbarten Termin.



**Perfekte Montage**  
durch erfahrene Profis mit viel Liebe zum Detail.



**Alle Anschlüsse**  
für sorgenfreien Start in den Küchenalltag.



## Rundum-Sorglos-Paket von der Planung bis zur Profi-Montage!

Wir arbeiten nur mit den besten Herstellern zusammen, um sicherzustellen, dass Ihre Küche nicht nur schön aussieht, sondern auch langlebig und funktional ist. Unsere Küchenexperten werden Sie durch jeden Schritt des Prozesses begleiten - von der Beratung und Planung bis zur Lieferung und Installation.





**KÜCHE DOVER B229901**, Front Laser, Taupegrau, Korpus Taupegrau, Arbeitsplatte Basalt Taupegrau, Griff LINE N Taupegrau, inklusive Siemens Backofen HB510ABR01 (EEK A\*), Siemens Ceranfeld ET645HE17, Siemens Kühlschrank KI82LVFE0 (EEK E\*\*), Amica Dunsthaube KH17402S (EEK C\*), Blanco Spüle Tipo 45S, Blanco Armatur Daras, Maße ca. 240 + 305 x 305 cm, \*Spektrum A+++ bis D, \*\*Spektrum A bis G

**7598.-**  
WERBE-ABHOLPREIS



**KÜCHE SEEK B229945**, Front Senso, Schiefergrau / Alpinweiß, Korpus Schiefergrau / Alpinweiß, Arbeitsplatte Walnuss natur NB, Griff LINE N Schiefergrau, inklusive Xtra Hob Muldenlüfter XTRAVENT373F80 (EEK A\*), Siemens Backofen HB510ABR01 (EEK A\*), Siemens Kühlschrank KI22LVFE0 (EEK E\*\*), Blanco Spüle Tipo 45S, Blanco Armatur Daras, Maße ca. 301,6 + ca. 183,2 x 95,9 cm, \*Spektrum A+++ bis D, \*\*Spektrum A bis G

**8198.-**  
WERBE-ABHOLPREIS



**KÜCHE LOCKWOOD B229937**, Front Senso, Lack, Schiefergrau matt, Korpus Schiefergrau, Arbeitsplatte Viking Oak NB, Griff Titanfarbig, inklusive Bora Muldenlüfter GP4U, Siemens Backofen HB510ABR01 (EEK A\*), Siemens Kühlschrank KI41RVFE0 (EEK E\*\*), Blanco Spüle Tipo 45S, Blanco Armatur Daras, Maße ca. 270 + 303,2 x 96 cm, \*Spektrum A+++ bis D, \*\*Spektrum A bis G

**8298.-**  
WERBE-ABHOLPREIS



**KÜCHE BLUEWATER B229939**, Front Laser, Schwarzbeton NB / Riva, Eiche San Remo NB, Korpus Schiefergrau, Arbeitsplatte Schwarzbeton NB / Pultplatte Eiche San Remo NB, Griff LINE N Schiefergrau, inklusive Bora Muldenlüfter GP4U, Siemens Backofen HB510ABR01 (EEK A\*), Siemens Kühlschrank KI41RVFE0 (EEK E\*\*), Blanco Spüle Tipo 45S, Blanco Armatur Daras, Maße ca. 390 + ca. 213,2 x 107 cm, Spektrum A+++ bis D, \*\*Spektrum A bis G

**9598.-**  
WERBE-ABHOLPREIS

# Futon-Betten-System

Sie haben die Wahl: 90 | 120 | 140 | 160 oder 180 x 200 cm



\*ab Größe 90 x 200 cm, ohne Lattenrost, Matratzen, Bettwaren.

**Sie haben die Wahl! Wählen Sie Ihr Kopfteil und den passenden Bettrahmen aus 5 verschiedenen Größen und 5 Farbausführungen aus!**

**ab 99.€**  
WERBE-ABHOLPREIS  
in Liegefläche 90 x 200 cm

Kopf-Teil **ab 39.-**

**ACHTUNG AKTIONS TOPHIT!**



**◀ DREHTÜREN-SCHRANK COSTA**  
Front und Korpus weiß, grifflose Optik, Türöffnung mit Push to open Funktion, Fachböden und Kleiderstangen können individuell eingesetzt werden und in der Höhe verstellbar werden, 3 Türen, 2 Schubladen, B/H/T ca. 136 x 197 x 54 cm

**319.-**  
WERBE-ABHOLPREIS

**TOPHIT XL-günstig!**

**449.-**  
WERBE-ABHOLPREIS



**◀ POLSTERLIEGE DORA**  
Liegefläche ca. 90 x 200 cm, mit Federkernpolsterung auf Lattenrahmen, Höhe ca. 48 cm, Stoffbezug, mit Kopfteilverstellung und Springaufbeschlag am Fußteil, Bettkasten von vorn zu öffnen, 4 schwarze Füße in 10 cm Höhe



**◀ SCHLAFSOFA ERWIN,**  
B/H/T ca. 203 x 88 x 89 cm, inklusive geräumigen Bettkasten Sitz-/Liegehöhe ca. 43 cm, Komfort-Federkern im Sitz, mit Polyschaum und Wattevlies, inklusive 2 Rücken- und Armlehnenkissen

**479.€**  
WERBE-ABHOLPREIS  
INKLUSIVE SCHLAF-FUNKTION



Geräumiger Bettkasten und Kopfteilverstellung inklusive.

**378.€**  
WERBE-ABHOLPREIS  
INKLUSIVE SCHLAF-FUNKTION

Viele Typen- und Planungsvarianten zum individuellen Preis!

## Lampenserie CELESTE

Die Leuchterserie CELESTE vereint stilvolle Eleganz mit hoher Funktionalität. Ihr einzigartiges Design aus Metall und Glas schafft in jedem Raum besondere Akzente. Der futuristisch gestaltete Glasschirm fasziniert durch eine matte Oberfläche, die atemberaubende Lichtspiele erzeugt und eine warme, einladende Atmosphäre schafft.

**◀ TISCHLEUCHE**  
Farbe Metall Coffee, Glas weiß, inklusive 1x SMD, 10W, 1x 1050lm, 3000K, Höhe ca. 35 cm, Durchmesser ca. 22 cm  
**69 €**

**◀ WAND-/DECKENLEUCHE**  
Farbe Metall Coffee, Glas weiß, inklusive 1x SMD, 10W, 1x 1100lm, 3000K, Durchmesser ca. 22 cm, dimmbar mit Schalter  
**45 €**

**◀ PENDELLEUCHE**  
Farbe Metall Coffee, Glas weiß, inklusive 4x SMD, 7,5W, 4x 750lm, 3000K, B/H/T ca. 115 x 200 x 22 cm  
**229 €**

**◀ STEHLEUCHE**  
Farbe Metall Coffee, Glas weiß, inklusive 1x SMD, 15W, 1x 1750lm, 3000K, Höhe ca. 160 cm, Durchmesser ca. 33 cm  
**149 €**

**◀ PENDELLEUCHE**  
Farbe Metall Coffee, Glas weiß, inklusive 1x SMD, 10W, 1x 1100lm, 3000K, Höhe ca. 200 cm, Durchmesser ca. 22 cm  
**189 €**

**◀ PENDELLEUCHE**  
Farbe Metall Coffee, Glas weiß, inklusive 3x SMD, 7,5W, 3x 750lm, 3000K, Höhe ca. 200 cm, Durchmesser ca. 35 cm  
**74 €**

**◀ STEHLEUCHE**  
Korpus Anthrazit Metall, B/H/T ca. 28 x 155 x 25 cm, ohne Leuchtmittel (7x G9, max. 10W)  
**175 €**

**◀ TISCHLEUCHE**  
Korpus Anthrazit Metall, B/H/T ca. 25 x 50 x 20 cm, ohne Leuchtmittel (3x G9, max. 10W)  
**76 €**

## Lampenserie BUBBLE

Die Leuchten der Serie BUBBLE setzen bemerkenswerte Akzente mit Wow-Effekt in Ihrem Wohnbereich. Die Wandleuchte entfaltet ihre außergewöhnliche Wirkung besonders eindrucksvoll im Wohnzimmer oder Flur und spielt, dank ihres unverwechselbaren Designs, mit Licht und Schatten.

**◀ DECKENLEUCHE**  
Korpus Anthrazit Metall, B/H/T ca. 76 x 33 x 22 cm, ohne Leuchtmittel (8x G9, max. 10W)  
**168 €**

**◀ PENDELLEUCHE**  
Korpus Anthrazit Metall, B/H/T ca. 100 x 150 x 22 cm, ohne Leuchtmittel (10x G9, max. 10W)  
**199 €**

**◀ WANDLEUCHE**  
Korpus Anthrazit Metall, Breite ca. 22 cm, Höhe ca. 30 cm, ohne Leuchtmittel (3x G9, max. 10W)  
**76 €**

**◀ TISCHLEUCHE**  
Korpus Anthrazit Metall, B/H/T ca. 25 x 50 x 20 cm, ohne Leuchtmittel (3x G9, max. 10W)  
**76 €**

Hier nur einige Beispiele!

Alle Leuchten zu Werbe-Abholpreisen. Nur solange Vorrat reicht.

## Lampenserie DIVA

Die vielfältigen Glasschirme der Deckenleuchte DIVA verleihen Ihrem Interieur einen besonderen Charme. Über dem Esstisch oder Couchtisch ziehen sie als beeindruckender Blickfang alle Aufmerksamkeit auf sich. Durch die spezielle Form und Gestaltung der Gläser wird das Licht weich gestreut und sorgt für behagliches Lichtspiel.

**◀ DECKENLEUCHE**  
Korpus schwarz matt Metall, Glas Chrom bedampft, Höhe ca. 28 cm, Durchmesser ca. 39 cm, ohne Leuchtmittel (3x E27, max. 10W)  
**69 €**

**◀ PENDELLEUCHE**  
Korpus schwarz matt Metall, Glas Chrom bedampft, B/H/T ca. 120 x 150 x 32 cm, ohne Leuchtmittel (8x E27, max. 10W)  
**189 €**

**◀ PENDELLEUCHE**  
Korpus schwarz matt Metall, Glas Chrom bedampft, B/H/T ca. 92 x 150 x 35 cm, ohne Leuchtmittel (6x E27, max. 10W)  
**145 €**

**◀ TISCHLEUCHE**  
Korpus schwarz matt Metall, Glas Chrom bedampft, Höhe ca. 26 cm, Durchmesser ca. 20 cm, ohne Leuchtmittel (1x E27, max. 40W)  
**38 €**

**◀ PENDELLEUCHE**  
Korpus schwarz matt Metall, Glas Chrom bedampft, Höhe ca. 150 cm, Durchmesser ca. 20 cm, ohne Leuchtmittel (1x E27, max. 10W)  
**45 €**

# Möbelwelt

Vorsprung durch Erfahrung in Möbel & Küchen

**Oppurg/Grünau, bei Pößneck**  
direkt an der B281  
Besuchen Sie uns online: [www.die-moebelwelt.de](http://www.die-moebelwelt.de)



Möbelwelt Grünau GmbH • Grünau 3 • 07381 Oppurg • Telefon: 0 36 47 / 46 71-0, Küchenstudio: 0 36 47 / 44 38 04

Alle Maße sind ca.-Angaben. Modellabweichungen, Irrtümer, Zwischenverkauf, Preisänderungen und Druckfehler sind vorbehalten. Alle Artikel ohne Dekoration zu Abholpreisen inklusive 19% Umsatzsteuer. Für Termine keine Gewähr.

**Unsere Öffnungszeiten: Montag - Freitag: 9.00 - 18.00 Uhr • Samstag: 9.00 - 15.00 Uhr**