

BÜRGERZEIT *aktuell*

Ausgabe Plauen und Umgebung • 4. Jahrgang • Nummer 2 • Auflage 37.055 Exemplare • 28.11.2025

w g v Schleiz GmbH
Werbung, Gestaltung & Verlag
 Wir punkten mit Kompetenz, Vertrauen und Zuverlässigkeit.
 Tel.
0 36 63/4 06 75 82

Der Schwibbogen im Vogtland – Wenn Tradition auf Heimatliebe trifft

Plauen. (FS) Leuchtende Brücken, strahlende Rathäuser und heimatische Motive: Der Schwibbogen hat längst das Vogtland erobert und verbindet erzgebirgische Handwerkskunst mit regionaler Identität. Die Adventszeit ohne Schwibbogen? Für viele Vogtländer undenkbar. Was einst im benachbarten Erzgebirge als Symbol des Bergbaus entstand, hat sich längst zu einem festen Bestandteil der vogtländischen Weihnachtstradition entwickelt.

Regionale Manufakturen fertigen heute Lichterbögen, die die Wahrzeichen unserer Heimat ins warme Kerzenlicht rücken – von der Göltzschtalbrücke über das Plauener Rathaus bis zur Vogtlandschanze in Klingenthal.

Vom Bergmannslicht zum Heimatsymbol

Die Geschichte des Schwibbogens beginnt im 18. Jahrhundert im Erzgebirge. Der älteste bekannte Lichterbogen wurde 1740 vom Bergschmied Johann Teller in Johanngeorgenstadt geschmiedet. Seine charakteristische Bogenform erinnert an das Mundloch eines Bergwerksstollens – jenen bogenförmigen Eingang, durch den die Bergleute täglich in die dunklen Stollen einfuhren.



In liebevoller Handarbeit gefertigt und mit LED-Lichtern bestückt – moderne Schwibbögen verbinden Tradition mit zeitgemäßer Technik.

Am Heiligen Abend versammeln sich die Bergleute zur feierlichen „Mettenschicht“ unter Tage und hängen ihre Grubenlampen bogenförmig am Stolleneingang auf. Dieses eindrucksvolle Lichterspiel symbolisierte Hoffnung und Heimkehr. Die Tradition wurde zum Vorbild für häusliche Lichterbögen, die den heimkehrenden Bergleuten in der Dunkelheit den Weg wiesen und Wärme sowie Geborgenheit in langen Winternächten schenken.

Der Schwibbogen steht daher für weit mehr als festliche Dekoration: Er verkörpert das Licht, das Hoffnung in die dunklen Wintertage bringt.

Die halbrunde Form symbolisiert den Himmelsbogen und das Versprechen auf Schutz und gesegnete Heimkehr.

Vogtländische Manufakturen setzen auf Heimatmotive

Während das Erzgebirge als Ursprungsregion gilt, hat das Vogtland in den vergangenen Jahrzehnten eine eigene Schwibbogen-Kultur entwickelt. Regionale Hersteller wie LKS Weber, Vogtland Souvenir, die Drechslerei Kuhnert oder Holger Seidel fertigen Schwibbögen mit typisch vogtländischen Motiven.

Besonders beliebt sind Darstellungen der Göltzschtalbrücke – Deutschlands größ-

ter Ziegelsteinbrücke –, des Plauener Rathauses, der Burg Mylau, des Wasserturms Reichenbach oder Stadtansichten von Auerbach und Reichenbach. Ein besonderes Highlight ist der Schwibbogen mit dem berühmten Comic-Motiv „Vater und Sohn“ von e.o.plauen, der im Plauener Museum angeboten wird.

Diese regionalen Motive machen die Schwibbögen zu begehrten Souvenirs für Exil-Vogtländer, die sich ein Stück Heimat ins Wohnzimmer holen möchten.

Tradition trifft moderne Fertigung
 Moderne vogtländische Schwibbögen werden größten-

teils aus hochwertigem Sperrholz mit Laserschnitt gefertigt, dann in Handarbeit weiterverarbeitet, geschliffen, lackiert und mit Beleuchtung bestückt. Während früher ausschließlich echte Kerzen verwendet wurden, dominieren heute energiesparende LED-Lampen mit warmweißem Licht. Einige Hersteller bieten sogar akkubetriebene Modelle an, die unabhängig von der Steckdose funktionieren. Besonders eindrucksvoll sind dreidimensionale Schwibbögen mit mehreren Ebenen, die durch Hintergrundbeleuchtung eine beeindruckende räumliche Tiefe erzeugen.

Die Größen reichen von Miniatur-Schwibbögen für Puppenstuben bis hin zu monumentalen XXL-Außenschwibbögen aus witterungsbeständigem Aluminium mit bis zu vier Metern Breite für den Garten.

Ein Stück Vogtland im Lichterschein

Der Reichenbacher Schwibbogen mit Göltzschtalbrücke, Burg Mylau, Wasserturm, Rathaus und Neuberin-Stele war 2024 so beliebt, dass er bereits im Vorjahr ausverkauft war. Die Drechslerei Kuhnert brachte 2023 erstmals Schwibbögen mit regionalen Vogtland-Motiven auf den Markt.

Kulturhauptstadtjahr endet – die Weihnachtszeit beginnt

Chemnitz. (DJD) Ende November 2025 feiert das überaus erfolgreiche Kulturhauptstadtjahr 2025 in Chemnitz und Umgebung seinen Abschluss. Zugleich aber beginnt die stimmungsvolle Weihnachtszeit auf festlich geschmückten Straßen und Plätzen. Unter www.chemnitz-zwickau-region.de gibt es alle Informationen. Hier sind fünf Tipps:

- Chemnitzer Weihnachtsmarkt vom 28. November bis 23. Dezember.
- Zwickauer Weihnachts-

markt vom 24. November bis 22. Dezember.

- Bergparaden in Chemnitz und Zwickau am 29. November beziehungsweise 13. Dezember.
- Schlösserweihnacht an vielen Orten wie Glauchau, Rochsburg oder in Schloss Osterstein in Zwickau.
- Maker-Advent in Chemnitz und Umgebung: Das Ereignis lädt zum gemeinsamen Werkeln, Backen, Klöppeln, Drucken, Drechseln oder Töpfern ein.



Tradition und Moderne auf dem Chemnitzer Weihnachtsmarkt – Im Mittelpunkt die etwa 20 Meter hohe, begehbare Weihnachtspyramide

Foto: DJD/Tourismusverband Chemnitz Zwickau Region/Hannes Kurth

CAVALLUNA
 PASSION FOR HORSES

TOR ZUR ANDERSWELT

10.-12.04.26 Chemnitz
17.-19.04.26 Erfurt
www.cavalluna.com

RTL, ARD, ZDF, ProSieben, VOX, RTL 2, RTL 4, RTL 5, RTL 6, RTL 7, RTL 8, RTL 9, RTL 10, RTL 11, RTL 12, RTL 13, RTL 14, RTL 15, RTL 16, RTL 17, RTL 18, RTL 19, RTL 20, RTL 21, RTL 22, RTL 23, RTL 24, RTL 25, RTL 26, RTL 27, RTL 28, RTL 29, RTL 30, RTL 31, RTL 32, RTL 33, RTL 34, RTL 35, RTL 36, RTL 37, RTL 38, RTL 39, RTL 40, RTL 41, RTL 42, RTL 43, RTL 44, RTL 45, RTL 46, RTL 47, RTL 48, RTL 49, RTL 50, RTL 51, RTL 52, RTL 53, RTL 54, RTL 55, RTL 56, RTL 57, RTL 58, RTL 59, RTL 60, RTL 61, RTL 62, RTL 63, RTL 64, RTL 65, RTL 66, RTL 67, RTL 68, RTL 69, RTL 70, RTL 71, RTL 72, RTL 73, RTL 74, RTL 75, RTL 76, RTL 77, RTL 78, RTL 79, RTL 80, RTL 81, RTL 82, RTL 83, RTL 84, RTL 85, RTL 86, RTL 87, RTL 88, RTL 89, RTL 90, RTL 91, RTL 92, RTL 93, RTL 94, RTL 95, RTL 96, RTL 97, RTL 98, RTL 99, RTL 100

Uns können Sie auch blättern im Internet:
buergerzeit-aktuell.de

WEIHNACHTSMARKT
IN WEISCHLITZ
AM ALTEN GUT
AM 14. DEZEMBER 2025
13 UHR

FREUEN SIE SICH AUF:

TÖPFERWAREN
FILZPRODUKTE
STRICKWAREN
HOLZARBEITEN
AQUARELLE
STREICHELZOO/PONYREITEN
SEIFEN
SCHIEFERKUNST
SPIRITUOSEN
GLÜHWEIN
ROSTER/STEAK
STOLLEN /GEBÄCK
KAFFE/KUCHEN
HÜTTENGAUDI

2026

Historisches SCHLEIZ

Historisches LOBENSTEIN
 Kreisstadt

Jetzt schon mit einem Kalender an das nächste Jahr denken

BÜRGERZEIT aktuell Sport CLASSIXX 2026 vom Schleizer Dreieck

Sport CLASSIXX 2026 IDM-Impressionen 2025

erhältlich bei:

SCHLEIZ
 Buchhandlung im Teehaus
 edeka Glasse
 Elektro Munzert
 motorwelt „Schleizer Dreieck“
 Presseshop Kaufland Schleiz
 Schloß Burgk
 Stadt-Information „Alte Münze“
 STAR-Tankstelle
 WEKA

SCHÖNBRUNN
 Gulf Tankstelle

ZEULENRODA
 Presse Shop im Kaufland
 STAR-Tankstelle
 Bücherstube, Markt 11

BAD LOBENSTEIN
 Ardesia Therme
 Buchhandlung am Markt
 edeka Schuldes
 Landbäckerei Am Alten Hügel (Diska)
 + Am Goldbach (neben Lidl)
 Stadtinformation
 Tankstelle Fischer

mit historischen bisher unveröffentlichten Fotos vom Schleizer Dreieck!

W g v Schleiz GmbH
Werbung, Gestaltung & Verlag
 Wir punkten mit Kompetenz, Vertrauen und Zuverlässigkeit.

ODER

Geraer Straße 12, 07907 Schleiz
 Tel. 03663.4067582
www.wgvschleiz.de



Decke bestellt:
Ihre Decke -
in 1 Tag montiert

PLAMECO
SPANNDECKEN

Spanndecke
Akustik
Beleuchtung
Infrarot

Plameco Spanndecken
Markt 6
08491 Netzschkau
03765 3 46 83

Bauen & Wohnen

Feuchtigkeit raus, Wohlfühlklima rein

Tipps für Mieter zum richtigen Heizen und Lüften

Plauen. (DJD) Tag für Tag geben Menschen in ihren Wohnungen unbemerkt literweise Feuchtigkeit an die Luft ab – beim Duschen, Kochen, Wäschewaschen oder sogar beim Atmen. In einem Vier-Personen-Haushalt können es bis zu 15 Liter täglich sein. Bleibt diese Feuchtigkeit im Raum, drohen feuchte Wände, muffige Gerüche und Schimmel. Gleichzeitig möchte wohl niemand unnötig Heizkosten verschwenden. Mit den folgenden Tipps kommen frische Luft, Wärme und Energieeffizienz ins Gleichgewicht. Die richtige Raumtemperatur



Mehrmals am Tag für fünf bis zehn Minuten Stoßlüften, tauscht die verbrauchte Luft aus und mindert sowohl die Schimmelgefahr als auch die Heizkosten.

Foto: DJD/Vonovia/Simon Bierwald

ist der erste Schritt zu einem ausgeglichenen Klima. Während sich Wohnräume wie das Wohnzimmer bei 20 bis 22 Grad Celsius besonders behaglich anfühlen, genügen im Schlafzimmer meist 17 bis 20 Grad. In selten genutzten Räumen sollte die Temperatur nicht unter 17 Grad fallen, damit Wände und Möbel nicht auskühlen. Die Türen zwischen unterschiedlich beheizten Räumen sollten immer geschlossen bleiben. „Wer Heizkörper nicht mit Vorhängen oder Möbeln verdeckt, sorgt zudem dafür, dass sich die

Wärme ungehindert im Raum verteilen kann“, weiß Kevin Michalik, Teamleiter Zentrale Bewirtschaftung Sonderthemen beim Wohnungsunternehmen Vonovia. Auch nachts oder bei längerer Abwesenheit sollte die Heizung nicht ganz ausgeschaltet werden. Wärmepumpen arbeiten anders als herkömmliche Heizungen. Die Heizkörper werden nicht so heiß, weil sie mit niedrigeren Temperaturen heizen – das ist kein Defekt, sondern energiesparend. Die Wärme verteilt sich gleichmäßig, braucht dafür aber et-

was länger. Daher am besten die Thermostate auch nachts oder bei kurzer Abwesenheit nicht herunterdrehen – so bleibt es behaglich und effizient. Genauso wichtig wie das Heizen ist das richtige Lüften. „Statt die Fenster dauerhaft gekippt zu lassen, sollte man sie mehrere Male am Tag für fünf bis zehn Minuten weit öffnen“, erläutert Vonovia-Expertin Kevin Michalik. „Diese Stoßlüftung sorgt dafür, dass verbrauchte und feuchte Luft schnell entweicht, während die Wände ihre Temperatur behalten.“ Noch effizienter ist es, gegenüberliegende Fenster gleichzeitig zu öffnen und so einen kurzen Durchzug zu erzeugen. Wer direkt nach dem Duschen oder Kochen lüftet, verhindert, dass sich zu viel Feuchtigkeit im Raum staut. Hilfreich ist ein Hygrometer, das die Luftfeuchtigkeit misst: Werte zwischen 40 und 60 Prozent sind optimal. Liegt der Wert darüber, sollte häufiger gelüftet werden. Tipp: Im Winter lohnt sich das Lüften in den kältesten Stunden des Tages, da kalte Außenluft sehr trocken ist und überschüssige Feuchtigkeit besser aufnehmen kann.



Brennholz? Handel Hoffmann!

Kaminholz gesägt, gespalten und getrocknet sowie Stammholz in Buche Esche Birke und Nadelholz

Tel. 0160-90 62 93 48

E-Mail: Handel-hoffmann@t-online.de

Weihnachten feiern? Aber natürlich!

Plauen. (DJD) Tannenduft mischt sich mit dem Aroma frisch gebackener Kekse, Lichter und Kerzen tauchen den Raum in warmes Leuchten. Zu Weihnachten mögen es die Menschen in Deutschland traditionell – und für viele gehört ein echter, liebevoll geschmückter Baum einfach dazu. Künstlicher Plastikgeruch passt nicht zum Fest. Laut einer Studie des Instituts Splendid Research im Auftrag des Verbands natürlicher Weihnachtsbaum e.V. entschieden sich 2024 rund 15,3 Millionen Haushalte für einen echten Baum – etwa 37 Prozent aller privaten Haushalte. Ein natürlicher Weihnachtsbaum ist ein Stück gewachsene Heimat: über Jahre gepflegt auf regionalen Feldern, meist von Familienbetrieben, die ihre Kulturen mit Leidenschaft bewirtschaften. Viele laden sogar zum Selberschlagen ein – ein Erlebnis, das Kindern leuchtende Augen beschert und den Zauber der Adventszeit schon vor dem Fest spürbar macht. Während seiner Wachstumszeit speichert der Baum CO₂ und produziert Sauerstoff. Nach dem Fest lässt er sich vollständig kompostieren oder in Biogasanlagen energetisch verwerten – ein nahezu geschlossener Kreislauf, der Umwelt und Klima schont. „Für jeden geernteten Baum pflanzen die regionalen Betriebe eine neue Tanne nach. Die Kulturen bieten zu dem Lebensraum: Blühstreifen versorgen Insekten, Baumreihen dienen Vögeln als Brutflächchen“, erklärt Helmut Stoll, Vorsitzender des Verbands natürlicher Weihnachtsbaum e.V. Der Favorit der Deutschen bleibt die Nordmann-Tanne – weich, formschön und haltbar. Kunstbäume dagegen bestehen meist aus PVC und Metall, deren Herstellung energieintensiv ist und hohe CO₂-Emissionen verursacht. Viele stammen aus Asien, was zusätzliche Transportemissionen bedeutet. Auch die Entsorgung ist schwierig, denn das Materialgemisch lässt sich kaum recyceln und landet oft als Sondermüll. „Viele Gründe sprechen für Natürlichkeit – allen voran die unverwechselbare Atmosphäre, die eine echte Tanne in den Wohnraum bringt. Der natürliche Weihnachtsbaum bleibt das Herz der Festtage. Er verbindet Nachhaltigkeit, Tradition und Stimmung miteinander“, so Stoll.



Ohne Plastikgeruch, dafür mit echtem Tannenduft: Zu Weihnachten mögen es die Menschen traditionell.

Foto: DJD/VNWB/Getty Images/miniseries

Impressum

BÜRGERZEIT aktuell

MONATSZEITUNG für Plauen und Umgebung

Herausgeber: wgv Schleiz GmbH
Geraer Straße 12, 07907 Schleiz, Tel. 03663.4067582, Fax 03663.4065630

Geschäftsführerin: Hjördis Grimm

Auflage: 37.055 Exemplare POSTAKTUELL kostenlos an Haushalte und Betriebe in Plauen und Umgebung

Die „Bürgerzeit aktuell“ erscheint in der Regel am 1. Mittwoch im Monat, Schieberecht an Feiertagen. Im Bedarfsfall können Einzelnummern bei wgv Schleiz GmbH, 07907 Schleiz, Geraer Str. 12, zum Einzelpreis von 3,50 € inkl. Porto und MwSt. bezogen werden.

Verantwortliche Leitung: Hjördis Grimm

Verantwortlicher Redakteur: Friederike Schulz, 0157-57283701
plauen@buergerzeit-aktuell.de

Redaktionsschluss: In der Regel 6 Tage vor Erscheinen.

Verantwortlich für den Anzeigenteil: wgv Schleiz GmbH
Wolfgang Grimm, Tel. 03663.4067582, Mobil 0176.61550605, Fax 03663.4065630, w.grimm@wgvschleiz.de

Anzeigenberater: **Blanka Enders**, 03663.4066751, b.enders@wgvschleiz.de

Satz: wgv Schleiz GmbH
Geraer Straße 12, 07907 Schleiz, Tel. 03663.4060211

Druck: Gedruckt in der Europäischen Union

Verantwortlich für die kostenlose Verteilung: Deutsche Post AG, 53113 Bonn, Charles-de-Gaulle-Str. 20, Tel.: 0228 1820

Es gelten die Preisliste Nr. 17 vom 1. Oktober 2025 und die Geschäftsbedingungen, die wir auf Anfrage Ihnen gern per Mail zusenden.

Für Schäden, die durch Druckfehler, fehlerbehaftete oder unterbliebene Eintragungen entstehen, wird nicht gehaftet. Nachdruck, Abdruck, fotomechanische Wiedergabe und jedwede elektronische Nutzung oder Vervielfältigung ist nur mit ausdrücklicher Genehmigung des Verlages gestattet. Für unverlangt eingesandte Manuskripte übernimmt der Verlag keine Verantwortung. Rücksendung nur bei Rückporto. Kommentare und Leserbriefe geben die Meinung des Verfassers wieder und keine Stellungnahme der Zeitung. Für den Inhalt der Anzeigen und Beilagen zeichnen die Auftraggeber verantwortlich. Wir arbeiten nach der Datenschutz-Grundverordnung der EU (DSGVO).

Alle Ankaufe nur in Verbindung mit Gold

Antiquitäten Aryan Zeulenroda

Telefon: 0163 - 4476880

Schuhgasse 5 · 07937 Zeulenroda-Trieles

BARES FÜR WAHRES - Die Experten sind 3 Tage vor Ort

SOFORT BARGELD

Ankaufstag Montag 1. Dezember

Ankaufstag Dienstag 2. Dezember

Ankaufstag Mittwoch 3. Dezember

Öffnungszeiten: Mo.–Mi. 10.00 – 16.00 Uhr

Profizieren Sie durch den momentan hohen Goldkurs!

Gerne prüfen wir Ihren Schmuck auf Echtheit!

Gold-, Silber- und Platinmünzen

Ankauf von Pelzen aller Art
Wir zahlen bis zu 12.000,- €!

Zahngold dringend gesucht!

Jetzt auch MODESCHMUCK dringend gesucht!

Wir zahlen bis: 160,- € pro Gramm Gold

(Alle Ankaufe nur in Verbindung mit Goldankauf.)

Machen Sie Ihr Altgold zu Bargeld!

Antiquitäten Ankauf aller Art
Kostenlose Schätzung & Ankauf

Porzellanpuppen Alle Art

Ankauf von Lederjacken- & Mänteln bis zu 2.500€

Kroko und Ledertaschen alle Art

Kristallgläser alle Art

Bernstein aller Art

Trachtenmode aller Art

Spazierstöcke aller Art

Porzellan, Kaffeeservice uvm.

Sommer-Garderobe aller Art

Tierpräparate aller Art

Alte Nähmaschinen aller Art

Ankauf von Zinn aller Art

BÜRGERZEIT aktuell

Werbung & Beilagen

Ihre Werbung und Beilagen in der BÜRGERZEIT

Prospekte und Einleger aller Art und in verschiedenen Größen als Beilage in Ihrer BÜRGERZEIT aktuell.

Zuverlässiges, interessantes redaktionelles Umfeld, in die Haushalte zu sehr guten Konditionen.

Zustellung Ihrer Beilage mit der Deutschen Post AG in von Ihnen ausgewählten Postleitzahlgebieten.

Also gleich unsere Medienberater der BÜRGERZEIT aktuell kontaktieren:

wgv Schleiz GmbH · Geraer Straße 12 · 07907 Schleiz
Telefon 03663.4067582 · w.grimm@wgvschleiz.de · www.wgvschleiz.de



Der Pflegegrad ist bewilligt – wie geht es nun weiter?

Hilfebedarf klären, Rat holen, vorsorgen: Das hilft bei der Pflegeorganisation

Plauen. (DJD) Es ist geschafft: Nach Antragstellung und Begutachtungstermin ist der Bescheid über den Pflegegrad endlich da, und es stehen Leistungen der Pflegeversicherung zur Verfügung. Aber wie geht es jetzt weiter? „Als erstes sollte man klären, an welchen Stellen der größte Hilfebedarf besteht“, rät Constanze Weinert, Beraterin bei der compass Pflegeberatung. „Helfen kann dabei das Pflegeprotokoll, das man für die Begutachtung geführt hat. Auch im Gutachten selbst steht, wo die Selbstständigkeit besonders eingeschränkt ist. In diesen Bereichen sollte man ansetzen.“ Das beginne mit einfachen Maßnahmen, wie in der Küche den Kühlschrank höher zu stellen, um das Bücken zu ersparen, oder im Haus das Schlafzimmer nach unten zu verlegen. Schon ab Pflegegrad 1 steht außerdem der Entlastungsbetrag von 131 Euro im Monat zur Verfügung, der zum Beispiel für Hilfe im Haushalt, Alltagsbegleitung oder Gruppenangebote eingesetzt werden kann. Auch zu Umbauten in der Wohnung – etwa für eine bodengleiche Dusche – zahlt die Pflegeversicherung einen Zuschuss. Ab Pflegegrad 2 gibt es dann Pflegegeld für die häusliche Pflege oder die Pflegesachleistung für ei-



Eine Pflegeberatung kann helfen, die Leistungen der Pflegeversicherung den eigenen Bedürfnissen entsprechend zu kombinieren. Foto: DJD/compass private pflegeberatung

nen Pflegedienst, außerdem weitere Leistungen wie Tages- und Nachtpflege, Verhinderungs- und Kurzzeitpflege.

Unter www.pflegeberatung.de finden sich Anbieter in der eigenen Region. Wie man die verschiedenen Leistungen für

die eigenen Bedürfnisse am besten nutzen kann, lässt sich mit fachlichem Rat im Rahmen einer Pflegeberatung klären – unabhängige, neutrale und kostenfreie Beratung für jeden Anrufer bietet etwa compass unter der Service-Nummer 0800 - 101 88 00. Für privat Versicherte stellt das Unternehmen das gesamte gesetzliche Beratungsangebot. Neben praktischen Hilfen sollte auch auf das Aufrechterhalten sozialer Kontakte geachtet werden. „Dieser Punkt ist für das gesamte Wohlbefinden sehr wichtig“, betont Weinert. Deshalb möglichst nie ganz alleine pflegen, sondern weitere Angehörige einbinden, Freunde und Bekannte informieren und bei Kontakten unterstützen. „So ermöglicht vielleicht ein Rollator, das Haus wieder zu verlassen und spazieren zu gehen oder Nachbarn zu treffen, ein Hörgerät kann Telefonate erleichtern“, erklärt die Fachfrau. Nicht zuletzt sei auch Vorsorge wichtig: „In einen Notfallpass kann man Krankheiten und Kontaktpersonen eintragen sowie auf bestehende Patientenverfügungen und Vorsorgevollmachten hinweisen. Auch für den Pflegenden ist so ein Notfallpass sinnvoll, damit pflegebedürftige Angehörige nicht unverversorgt bleibt, falls einmal etwas passiert.“

Pflegeaufgaben fair verteilen Auch aus der Distanz können Angehörige unterstützen

Plauen. (DJD) Die Pflege von Angehörigen ist eine verantwortungsvolle und oft zeitintensive Aufgabe. „Eigentlich sollte das niemand ganz allein schultern müssen“, meint Annika Wissen von der Pflegeberatung compass. In der Praxis sei es aber oft so, dass einige Familienmitglieder weit entfernt von der pflegebedürftigen Person wohnen, während andere im gleichen Ort leben. Diese übernehmen dann häufig automatisch den größten Teil der Pflege – und fühlen sich nicht selten allein gelassen. „Dabei können Angehörige auch aus der Distanz einen wichtigen Beitrag leisten und so die oder den hauptsächlich Pflegenden spürbar entlasten“, weiß die Fachfrau. Neben der direkten Versorgung gibt es nämlich viele organisatorische Aufgaben, die ortsunabhängig erledigt werden können. „Entfernt lebende Verwandte können sich etwa um Termine kümmern, Schriftwechsel erledigen und Anträge für Wohnungsumbauten oder Beihilfe stellen“, so Wissen. „Oft hilft schon das Mitdenken, damit die sogenannte Mental Load nicht nur auf einer Person lastet.“ Ideal sei es, eine Helferkonferenz zu veranstalten, an der alle Beteiligten teilnehmen. Die besprochene Aufgabenverteilung wird dann schriftlich festgehalten. „Bei solchen Helferkonferenzen kann auch eine Pflegeberatung unterstützen. Bewährt hat sich bei compass hier die Beratung per Videogespräch, die auch weit voneinander entfernte lebende



Pflegeberatung kann oft auch per Videocall stattfinden. So können weit entfernt wohnende Angehörige teilnehmen. Foto: DJD/compass private pflegeberatung

Verwandte schnell an einen Tisch bringt“, erklärt Wissen. Die Pflegeberatung ist für privat Versicherte zuständig, bietet aber telefonische Beratung unter der kostenfreien Servicenummer 0800 101 88 00 auch für alle anderen Anrufenden an. Pflege aus der Distanz ist dabei ein häufiges Thema. Es müssen aber nicht immer nur Familienmitglieder sein, die die pflegenden Angehörigen vor Ort unterstützen. „Weitere Personen einzubeziehen ist eine gute Idee“, rät die Pflegeexpertin. „So können vielleicht Nachbarn oder Nachbarinnen mal nach dem Rechten sehen oder etwas vom Einkaufen mitbringen.

Und auch ehrenamtliche Besuchsdienste für Senioren sind eine wertvolle Möglichkeit, um die Betreuung durch die vor Ort lebenden Angehörigen zu ergänzen und im Alltag zu unterstützen.“ Hier können aus der Distanz Pflegende beispielsweise geeignete Angebote recherchieren und den Kontakt vermitteln – eine Suchfunktion gibt es unter www.pflegeberatung.de. Nicht zuletzt gebe es noch eine Unterstützungsmöglichkeit, die auch über die Distanz geleistet werden kann und eigentlich ganz einfach ist: „Zuhören – und zwar sowohl der pflegenden als auch der pflegebedürftigen Person. Denn über Probleme reden

zu können, ist fast genauso wichtig wie praktische Hilfe zu erhalten.“



PFLEGENETZWERK VOGTLANDKREIS

HILFE UND BERATUNG!

Das **Pflegenetzwerk Vogtlandkreis** berät Sie und Ihre Angehörigen gerne unabhängig zu allen Fragen, der Organisation und den Angeboten rund um das Thema **Pflege**.

Des Weiteren freuen wir uns **interessierte Institutionen** aus dem Bereich **Pflege** als neue **Netzwerkpartner** begrüßen zu dürfen.

Weitere Informationen finden Sie auch auf unserer **Internetseite**.

KONTAKTDATEN / ANSPRECHPARTNER:

Pflegenetzwerk Vogtlandkreis - Servicestelle
Forststraße 35
08523 Plauen

ÖFFNUNGSZEITEN: (nach telefonischer Terminvereinbarung)

Di: 9.00 Uhr bis 12.00 Uhr und 13.00 Uhr bis 17.00 Uhr
Do: 9.00 Uhr bis 12.00 Uhr und 13.00 Uhr bis 18.00 Uhr
Telefon: 03741 300-1503
E-Mail: pflegenetz@vogtlandkreis.de



Besuchen Sie uns: www.pflegenetz-vogtland.de

Digitale Services bieten Entlastung in häuslicher Pflege

Apps und Chatbots können Informationen liefern und die Organisation erleichtern

Plauen. (DJD) Für jemanden da sein, helfen, unterstützen: Pflege ist ohne Präsenz nicht denkbar. Das gilt auch für die Pflegeberatung, für die der direkte Kontakt mit empathischen Fachkräften ein wichtiger Grundpfeiler ist. Dennoch gibt es viele Situationen, in denen persönliche Anwesenheit nicht erforderlich oder schwierig zu bewerkstelligen ist – etwa eine Besprechung mit mehreren Personen an verschiedenen Orten. „Dann können digitale Serviceangebote eine wertvolle Ergänzung sein und vieles erleichtern“, meint Jana Wessel von der Pflegeberatung compass. „Deshalb haben wir unser Angebot um neue Zugangsformen erweitert, obwohl wir natürlich weiterhin bundesweit vor Ort sind.“ Digitale Services können zum Beispiel solide Informationen liefern und die Organisation der Pflege vereinfachen. „Unsere App ‚pflegecompass‘ enthält eine Pflegesuche, mit der sich Angebote in der eigenen Umgebung finden lassen, sie erklärt mögliche Leistungen und wichtige Begriffe, informiert über den Ablauf einer Pflegebegutachtung und gibt Tipps zur Gesundheitsprävention“, beschreibt Wessel. Die werbefreie App ist stets auf dem neuesten Stand und kann ohne Kosten, Anmeldung oder Registrierung im Apple App Store sowie im Google Play Store heruntergeladen werden. Aktuell

le Informationen bietet auch der Newsletter, der auf der Website www.pflegeberatung.de abonniert werden kann. Als besondere Funktion kann man auf dem Pflege Service Portal den Chatbot Caro Compass zu allen Pflege Themen befragen. „Gerade Menschen, die noch nicht so genau wissen, wonach sie suchen müssen, fällt es oft leichter, ihr Anliegen im Dialog zu formulieren“, ist die Erfahrung von Wessel. „Und das Schöne an Caro ist: Man kann ihr fünfmal dieselbe Frage stellen, auch nachts um drei, und sie wird immer geduldig und hellwach antworten sowie sich auf Wunsch beliebig oft wiederholen.“

Neben dem Bereitstellen von Informationen können über digitale Kanäle auch Terminbuchungen erledigt, Formulare ausgefüllt und nicht zuletzt Pflegeberatungen per Videogespräch durchgeführt werden. Das erspart oft lange Wege und viel Zeit. Analoge Angebote bleiben aber bestehen. So ist Pflegeberatung weiterhin vor Ort oder auch telefonisch möglich – für alle Anrufenden beispielsweise unter der kostenfreien Service-Nummer 0800-1018800 – auch ein Rückruf kann vereinbart werden. Wessels Fazit: „Es gibt für jedes Anliegen den richtigen Kommunikationsweg.“



Informationen direkt aufs Sofa: Fragen zur Pflege beantwortet ein spezialisierter Chatbot auch abends und am Wochenende. Foto: DJD/compass private pflegeberatung

Uns können Sie auch im Internet blättern:
buergerzeit-aktuell.de





THEMENNACHMITTAG

PFLEGEbegutachtung durch den Medizinischen Dienst

Information und Beratung zum Thema Pflege

10.12.2025 • 14.30 – 17.00 Uhr
im Landratsamt Vogtlandkreis

 Kostenfreie Anmeldung unter:
pflegenetz-vogtland.de



inklusive Kaffee & Kuchen



Gesegnetes Weihnachtsfest – wir pinseln schon an 2026.



MALER & PARKETT-WACHTER
Frankendorfer Str. 93, 07922 Tanna, Tel.: 036646 22663

VTZ Vogtländische Tor- und Zaunbau GmbH

Drehflügeltore · Schiebetore · Pforten · Zäune · Vergitterungen
Geländer · Handläufe · Treppen · Torantriebe



Chrieschwitzer Straße 9 · 08525 Plauen
Tel. 03741/550828 · Fax 03741/550829
email: vtz-gmbh@tor-und-zaunbau.de
www.tor-und-zaunbau.de



Fleischerei Leistner
Inhaber Christian Seidel

Karl-Marx-Straße 39 Tel.: 036621 30707
07985 Elsterberg Fax: 036621 24219



KUMMER
GmbH & Co. KG

WIR WÜNSCHEN UNSEREN KUNDEN
UND GESCHÄFTSPARTNERN FROHE
WEIHNACHTEN UND EIN GESUNDES
NEUES JAHR!

AUF WEITERHIN GUTE ZUSAMMENARBEIT!

ENERGIEEXPERTEN
von Heide Kummer

QUALITÄTSBÖDEN
BODEN-OF-WEIßHOF



**ULRICH
SCHAFER**

Goldschmiedemeister &
Schmuckgestalter
– seit über 30 Jahren –

Pausaer Straße 40
08525 Plauen
Tel.: 03741/52 23 35
info@goldschmiede-schaffer.de

Allen Kunden und
Geschäftspartnern frohe
Feiertage und die besten
Wünsche für 2026!



Pianosalon Kirst

Piano · Flügel · Cembalo
Meisterbetrieb
Seit 100 Jahren

Obere Endestraße 5 · 08523 Plauen
Tel. 03741/520736 · Fax 03741/4047322 · Funk 0170/895 6263
tasteninstrument@gmx.net · www.pianokirst.de

Inh. Olaf Kirst

Verkauf · Service · Stimmen · Reparatur & Vermietung

Plauener Weihnachtsmarkt: Musik, Märchen und ein Hauch Magie

Plauen. (FS) Wenn Plauen im Lichterglanz erstrahlt und der Duft von gebrannten Mandeln durch die Altstadt zieht, dann ist es wieder so weit: Der Weihnachtsmarkt hat geöffnet. Bis zum 23. Dezember verwandelt sich der Altmarkt in eine festliche Bühne mit Musik, Glühwein, Handwerk und Kinderlachen. Ab dem 28. November erwartet Besucher ein vielfältiges Programm – stimmungsvoll, familienfreundlich und voller kleiner Entdeckungen.

Jeden Tag ein Erlebnis – das Bühnenprogramm

Ob Gesang, Puppenspiel oder Kindertanz – auf der Marktbühne ist fast täglich etwas los. Am Samstag, dem 30. November, eröffnet die Sängerin „Vogtlandzauber“ um 14 Uhr das Wochenende musikalisch, bevor um 15 Uhr Schüler der Musikschule „Clara Wieck“ ihr Können zeigen.

Auch im Dezember reiht sich Höhepunkt an Höhepunkt: Puppenspieler Heinzels Märchenwelt sorgt am 1. und 15. Dezember für staunende Kinderaugen, Chöre und Schulgruppen bringen Musik auf den Markt, und am 6. Dezember dürfen sich die kleinen Gäste auf eine Nikolaus-Überraschung freuen.

Ein besonderes Highlight: das Benefiz-Weihnachtssingen

Am Samstag, dem 13. Dezember, lädt Plauen zum gemeinsamen Singen auf den Altmarkt. Ab 17 Uhr erklingen bekannte Weihnachtslieder – begleitet von regionalen Chören und hunderten Stimmen aus dem Publikum. Ein Moment der Gemeinschaft, ganz



Blick über den festlich erleuchteten Plauener Weihnachtsmarkt – bis zum 23. Dezember verwandelt sich die Altstadt in ein stimmungsvolles Wintermärchen.

Foto: Oliver Orgs/Stadt Plauen

im Sinne des Weihnachtsgedankens.

Eisbahn und Wichtelwerkstatt – Mitmachen ausdrücklich erwünscht

Wer's sportlich mag, schnallt sich auf dem oberen Altmarkt die Schlittschuhe unter – die Eisbahn hat täglich ab 13 Uhr geöffnet, freitags und samstags sogar bis 21 Uhr. Schlittschuhe können direkt vor Ort ausgeliehen werden.

In der Almhütte basteln Kinder vom 2. bis 21. Dezember täglich zwischen 14 und 18 Uhr. Die „Wichtelwerkstatt“ ist kostenlos und bietet kreatives Programm für Kinder ab vier Jahren.

Der Weihnachtsmann ist unterwegs

An den Adventswochenenden schaut der Weihnachtsmann persönlich vorbei – immer samstags und sonntags ab 15

Uhr. Mit im Gepäck: kleine Überraschungen, Zeit zum Zuhören und Platz für Wunschzettel.

Wählen Sie den schönsten Stand

Noch bis zum 15. Dezember können Besucher für den „Plauener Weihnachtstipfl“ abstimmen – den beliebtesten Stand auf dem Markt. Die Siegerehrung findet am 21. Dezember auf der Bühne statt.

Plauen von oben – oder ganz nah geführt

Jeden Adventssamstag startet um 17 Uhr eine weihnachtliche Stadtführung, organisiert von der Tourist-Info. Wer lieber den Blick in die Ferne schweifen lässt: Der Rathausurm ist an den Adventswochenenden geöffnet und bietet einen einzigartigen Blick über die festlich geschmückte Stadt.

Verkaufsoffener Sonntag & Christkindelpost

Am 7. Dezember laden die Geschäfte der Innenstadt zum entspannten Adventsshopping – geöffnet ist von 13 bis 18 Uhr. Wer dem Weihnachtsmann schreiben möchte, findet sein Postamt direkt auf dem Markt: Die Wunschzetteltbox steht in der Nähe des großen Weihnachtsbaums.

Geöffnet bleibt der Weihnachtsmarkt: montags bis donnerstags von 11 bis 19 Uhr, freitags und samstags bis 21 Uhr, sonntags von 12 bis 19 Uhr.

Der Plauener Weihnachtsmarkt ist mehr als ein Ort für Geschenke – er ist Treffpunkt, Bühne, Begegnung. Wer ihn in der Adventszeit besucht, erlebt nicht nur schöne Momente, sondern spürt auch ein wenig vom Zauber, den diese Stadt im Winter entfaltet.

Verkehrsführung für Weihnachtsmarkt geändert

Plauen. (SP) Für den Auf- und Abbau des Plauener Weihnachtsmarktes sind auch in diesem Jahr wieder Einschränkungen in der Verkehrsführung bis 5. Januar 2026 notwendig.

Ab dem 10. November sind großräumige Sperrungen nötig. Die Belieferung der Geschäfte und die Versorgung der Anwohner im Bereich der Herrenstraße und Rathausstraße kann nur noch über die Melanchthonstraße – rechts Unterer Graben (Fußgängerzone) – links Herrenstraße erfolgen.

Die Zu- und Abfahrt für den Topfmarkt (Alter Teich) ist nur aus Richtung Klostermarkt über die Untere Endestraße – Johanniskirchplatz möglich. Während des Weihnachtsmarktes werden die Zufahrten zum Altmarkt über die Straßberger Straße und Marktstraße als Rettungszufahrten benötigt und ein Parken am Fahrbahnrand ist nicht gestattet. Bei Zuwiderhandlungen werden ordnungsbehördliche Maßnahmen eingeleitet.

Der Taxenhalteplatz in der Rathausstraße wird wie in den vergangenen Jahren ab dem 17. November in die Klosterstraße verlegt. Der Taxenhalteplatz auf der Herrenstraße entfällt bereits.

Im gesamten Bereich des Altmarktes, der Herrenstraße, der Oberen Endestraße und der Rathausstraße stehen während der gesamten Zeit keine Parkstellflächen zur Verfügung.

Ab Beginn des Weihnachtsmarktes können Anlieferungen für den Altmarkt nur noch außerhalb der Öffnungszeiten des Weihnachtsmarktes, also von Montag bis Sonntag von 20 bis 11 Uhr erfolgen. Während der Öffnungszeiten des Weihnachtsmarktes wird die Befahrung des Altmarktes durch Zufahrtssperren unterbunden. Die Befahrung durch Feuerwehr, Rettungsdienst und Polizei bleibt dabei jederzeit gewährleistet. Die Inhaber einer Bewohnerparkkarte für die Parkzone A gemäß § 46 Abs. 1 Nr. 11 StVO (Bewohner und Gewerbetreibende) können in der Zeit bis 5. Januar 2026 auf andere ausgeschilderte Bewohnerparkzonen (B, C, D, E, F, G, H) ausweichen. Für die Besucher der Innenstadt und des Weihnachtsmarktes gibt es Parkmöglichkeiten in den Parkhäusern im Zentrum. Alle Informationen dazu gibt es unter

www.plauen.de/parkena

Weihnachtsmarkt am alten Gut – Ein Highlight für Weischlitz

Weischlitz. (JG) Der Weihnachtsmarkt findet am 14. Dezember von 13 bis 18 Uhr rund ums Rathaus am alten Gut statt. Für Weischlitz und all die Helfer ist es ein riesiger Aufwand, sagt Jens Gruchot vom Organisationsteam. Am Samstag wird alles aufgebaut und am Sonntagabend muss alles wieder von den Helfern abgebaut werden. Alles für den Weihnachtsmarkt am Sonntag, auf den sich trotzdem alle freuen.

Vielfältiges Marktreiben

„Wir haben ganz viele Händler und Vereine mit fast 45

Ständen“, sagt Jens Gruchot, bei dem die Fäden der Organisation zusammenlaufen. Ein Drechsler ist dabei und das Spinnrad dreht sich, um Wolle zu spinnen. Wer will, kann Schieferherzen selbst herstellen. „Die Leute können es auch selbst hacken.“ Im Handwerkerzelt gibt es für kleine Besucher das Kinderschminken und eine Malecke, um Schiefer zu verzieren. Zahlreiche Hobbykünstler und Handwerker präsentieren sich und ihre Erzeugnisse. Freuen kann man sich auf Töpferwaren, Filzprodukte, Seifen und Strickwaren. Es sind

Holzartikel und Aquarelle erhältlich. Honig aus der Region wird angeboten. Viele Eierlikör-Sorten und Kräuter sind erhältlich. Die Kinder können sich außerdem aufs Ponyreiten und den Streichelzoo freuen. „Die Ponys und Esel kommen aus Kürbitz“, so Jens Gruchot.

Glühwein und Hüttengaudi

Viele Weischlitzer Vereine sorgen für die Gaumenfreuden. Der Turn- und Sportverein Weischlitz e.V. und der Faschingsverein zeichnen sich für den Glühwein verantwortlich. Die Freiwillige Feuerwehr hält Lan-

gos, Fischbrötchen und Steaks parat. Die Fußballer vom FSV Weischlitz grillen Roster. Der Kulturverein lädt an die Apres Ski Bar ein und zaubert Hüttengaudi herbei. Weiterhin backen die Schüler der Weischlitzer Oberschule Crepes. Der Weischlitzer Bäcker bietet frische Krapfen an. Die Mitglieder der Kirchgemeinde Kürbitz laden zum Stockbrotbacken am Lagerfeuer ein. Auch Stollen und Gebäck, Kaffee und Kuchen können die Besucher genießen. Dazu sind auch die Innenbereiche der Südschneune und der Sparkasse geöffnet.

Frohe Weihnachten und
ein gesundes, friedliches neues Jahr
wünschen wir unseren Kunden,
Geschäftspartnern und allen Mitarbeitern.

Für das entgegengebrachte Vertrauen
bedanken wir uns recht herzlich.

Ihre
BÜRGERZEIT *aktuell*





Weihnachtsgrüße aus der Region

BÜRGERZEIT aktuell



Wir wünschen Ihnen
eine besinnliche Weihnachtszeit.

**Milchwirtschaft
DEHLES-RODAU eG**

Milchwirtschaft Dehles e.G.
Ringstraße 25 · 08538 Weischlitz
Telefon: 037435/5150 · Fax: 037435-51511
E-Mail: info@mw-dehles.de
www.mw-dehles.de

GEALAN
INNOVATION MIT SYSTEM

GEALAN wünscht allen
besinnliche Adventstage,
ein frohes Weihnachtsfest
und einen guten Rutsch
ins neue Jahr.

Bewirb Dich und werde Teil unseres Teams!

GEALAN Tanna Fenster-Systeme GmbH
Gewerbegebiet Kapelle-Nord 23 07922 Tanna
jobs.gealan.de

Frohe
Weihnachten
und ein gesundes neues Jahr!

Gruchot
aufs Dach!
DACHDECKEREI

Rosenberg 15 a · 08538 Weischlitz i.V.
Tel.: 03 74 36/8 39 03
Mobil: 0172/3726168
info@dachdeckerei-gruchot.de
www.dachdeckerei-gruchot.de

Frohe Weihnachten und
einen guten Start im neuen Jahr
wünschen wir allen Kunden
und Geschäftspartnern.

Arndt Bau
Bauunternehmen Arndt Rudolph

07952 Pausa/Vogtland
Selbitzer Straße 1
Tel. 03 74 32/2 02 70
Fax: 03 74 32/2 02 80
info@arndt-bau-pausa.de

G! Müller
BÄCKEREI & KONFITOREI
www.baecerei-mueller-weischlitz.de

| | |
|---|---|
| Hauptfiliale Weischlitz Thossener Str. 3-5 Telefon: (037436) 2470 | Filiale Plauen Ricarda-Huch-Straße 2 Telefon: (03741) 709220 |
| Filiale Plauen Bismarckstraße 47 (Diska Markt) Telefon: (03741) 394834 | |

PROSOL
Lacke · Farben · Spritztechnik

Lacke + Farben GmbH
Rinnelbergweg 7 · 08527 Plauen
Tel. 03741-28 1589-0 · Fax 03741-28 1589-29
plauen@prosol-farben.de · www.prosol-farben.de

Allen Kunden und Geschäftspartnern
wünschen wir
frohe Weihnachten und
einen guten Start
im neuen Jahr.

BÜRGERZEITaktuell

Weihnachtsgrüße aus der Region

HOLLERUNG
STEINMETZE & RESTAURATOREN

... wir erhalten Heimat

HOLLERUNG Restaurierung GmbH
Agnes-Löcher-Straße 6 · 08468 Reichenbach
Telefon: (03765) 12116 · Fax: (03765) 12019
www.HOLLERUNG.com

**Büro
Badausstellung
Werkstatt**

· Dachklempnerei und Stehfahrttechnik · Sanitär- und Heizungsinstallation
· therm. Solartechnik und Wärmepumpen · Wetterfahnen und Turmbekrönung

Wir wünschen allen Geschäftspartnern, Kunden und Freunden ein frohes Weihnachtsfest.

Bahnhofstraße 4 · 07952 Pausa-Mühltroff
Tel. 03 74 32-2 17 47 · Fax 03 74 32-2 17 48
Mobil 0172-9 08 95 72 · buero@haustechnik-kuhles.de

**Fa. H. KÜSSEL –
BAUELEMENTE**
Beratung/Vertrieb/Montage/Service
08499 Mylau, Ernst-Thälmann-Str. 1
Tel. 03765/31153
Fax 03765/380244
Kuessel-Bauelemente@t-online.de

weru
Fenster und Türen fürs Leben
Lieber gleich den Fachmann fragen!

Holz-Kunststoff-Aluminiumfenster · Haustüren · Innentüren · Rollläden · Rolll Tore · Sectionaltore · Schwingtore · Markisen · Vertikalstores · Wintergärten · Wintergartenverschattung · Fensterbänke · Vordächer · Decken- und Wandverkleidungen · Innenausbau

Autoservice Bauerfeind
Qualität aus Meisterhand in Werkstatt und Verkauf
07907 Schleiz-Langenbuch · www.autoservice-bauerfeind.com · Tel.: 036645/22687

Wir wünschen allen ein frohes Weihnachtsfest und ein friedliches Jahr 2026. Gesundheit und Zufriedenheit. Allzeit gute Fahrt und glückliches Ankommen.

Meisterhafter Service für alle Marken
Service, Wartung, Inspektion auch für Neu- und Jungfahrzeuge nach Herstellervorgaben – Transporterservice

**Neubau
Sanierung
Beschichtungen**

**RALF GÜNTHER
Bauunternehmen**

**ESTRICH
FLIESEN**

INH. MAURERMEISTER RALF GÜNTHER
Neundorfer Str. 233 • 08523 Plauen
Telefon (0 37 41) 70 81 30 • Telefax 70 81 32
Funk-Telefon 0172/ 8 49 23 20
E-Mail: ralfguenther.bau@vodafone.de

Wochenmarkt zieht auf Klostermarkt

Plauen. (SP) Aufgrund des und donnerstags von 8 bis 14 Uhr Allerhand zu entdecken: November bis 22. Dezember zieht der Wochenmarkt duftendes Brot und Kuchen, handgemachte Honig- und Käseleckereien, Wurstwaren den Klostermarkt um. Dort gibt es immer mittwochs vieles mehr.

Folge uns auf facebook:
www.facebook.com/buergerzeit.aktuell/

Unseren Kunden und Geschäftspartnern wünschen wir ein gesegnetes Weihnachtsfest sowie ein gesundes neues Jahr.

Wir bedanken uns für das entgegengebrachte Vertrauen und freuen uns auf die weitere gute Zusammenarbeit!

Ihr KLW-Team

Bürotechnik oHG
■ Büromaschinen
■ Büromöbel
■ Bürobedarf
■ Technischer Kundendienst

Chamissostraße 6
08525 Plauen
Tel.: (0 37 41) 52 45 77
Fax: (0 37 41) 52 85 71

Winterfreude auf Kufen – Die Eisbahn kehrt zurück auf den Topfmarkt

Plauen. (FS) Mitten auf dem Topfmarkt, zwischen Malzhaus und Johanniskirche, glitzert auch in diesem Winter wieder echtes Eis: Die Plauer Eisbahn ist zurück – und zwar durchgehend vom 22. November 2025 bis zum 22. Februar 2026. Ein winterliches Highlight für große und kleine Schlittschuhfans, das sich innerhalb kurzer Zeit zu einem festen Bestandteil der Vorweihnachtszeit in Plauen entwickelt hat.

Was im vergangenen Jahr dank Crowdfunding und breiter Unterstützung aus der Stadt möglich wurde, geht nun in die zweite Runde – mit verlängertem Betrieb, mehr Angeboten und erneut viel Vorfreude. Rund 5.000 Besucher nutzten bei der Premiere die Eisfläche zwischen Glühweinstand und Lichterglanz – Tendenz steigend. Die Eisbahn bleibt in diesem Winter fast durchgehend geöffnet. Eine kurze Pause gibt es lediglich vom 24. bis 26. Dezember, danach läuft der Betrieb zunächst eingeschränkt: Vom 5. Januar bis 8. Februar 2026 ist nur freitags bis sonntags geöffnet. Die regulären Öffnungszeiten lauten: Montag bis Freitag: 14 bis 20 Uhr, Samstag und Sonntag: 11 bis 20 Uhr

Eintritt und Verleihpreise im Überblick
Der Eintritt gilt jeweils für den ganzen Tag. Erwachsene zah-



Schwungvoll unterwegs auf dem Eis – die Plauer Eisbahn bietet bis Februar Bewegung, Spaß und Winterstimmung für alle Altersgruppen. Fotos: pexels.com

len 5 Euro, ermäßigt 4 Euro. Kinder bis fünf Jahre haben freien Eintritt. Eine Familienkarte für zwei Erwachsene und zwei Kinder kostet 14 Euro. Zehnerkarten sind ebenfalls erhältlich. Schlittschuhe können für 3 Euro, Lauflernhilfen für 10 Euro ausgeliehen werden. Für Gruppen gibt es Sonderkonditionen.

Eisbahn für Schulklassen und Gruppen
Außerhalb der regulären Öffnungszeiten kann die Eisbahn

von Schulen, Kindergärten oder Vereinen genutzt werden. Die Buchung erfolgt per E-Mail unter eisbahn@plauen.de. Bereits im Vorjahr waren diese Zeitfenster sehr gefragt und oft ausgebucht. Ein Projekt mit Rückhalt Die Eisbahn ist ein Gemeinschaftsprojekt – getragen von der Stadt Plauen, dem VFC Plauen, dem Dachverband Stadtmarketing, den Stadtwerken Strom Plauen sowie zahlreichen Unternehmen und Privatpersonen. Über

12.000 Euro wurden per Crowdfunding gesammelt – damit war das Spendenziel mehr als erreicht. Die beliebte Eisdisco und das Eisfußballturnier sollen 2025/26 fortgeführt und erweitert werden. Auch neue Eventformate und verbesserte Infrastruktur sind geplant. Der VFC Plauen, der die Bahn betreibt, will das winterliche Freizeitangebot in der Innenstadt weiter ausbauen und langfristig etablieren.

Kreativ schenken mit Herz

Plauen. (djd) Geschenke mit persönlichem Charakter: Mit etwas Kreativität lassen sich Fotos in individuelle Präsentate verwandeln. Ein Fotobuch etwa bewahrt gemeinsame Erlebnisse und lädt immer wieder zum Blättern ein. Ob verschneite Landschaften, festliche Abende mit der Familie oder der Sommerurlaub am Meer – die schönsten Momente werden zu einem liebevoll gestalteten Jahresrückblick zusammengefügt. Auch Fotokalender, hochwertig gedruckte Wandbilder oder kleine Aufmerksamkeiten wie eine originell gestaltete Tasse sind schöne Unikate. Mit der kostenlosen Software zum Download unter www.pixum.de lassen sich Fotos bequem am Computer zu individuellen Designs zusammenstellen. Wer lieber spontan kreativ wird, nutzt beispielsweise die Pixum App für Android und iOS.



Fotos, die Geschichten erzählen: Mit etwas Kreativität zaubert man aus Schnappschüssen individuelle Präsentate. Foto: DJD/pixum.de

Winterzauber im Erlebnispark Starkenberg beginnt

Starkenberg. (FS) Der Erlebnispark Starkenberg öffnet in diesem Winter erneut seine Lichterwelten – und der Eintritt bleibt wie gewohnt kostenlos. Der Park verwandelt sich in eine weitläufige Szenerie aus leuchtenden Figuren, farbigen Installationen und ruhigen Lichtakzenten, die Besucher auf einem märchenhaften Rundweg begleiten. Jede Station setzt eigene Akzente, jede Szene erzählt ein kleines Stück Wintergeschichte. Im Zeltpalast erwartet die Gäste stimmungsvolles Weihnachtsflair. Warme Getränke, frisches Gebäck und herzhafte Kleinigkeiten sorgen für Gemütlichkeit. Ergänzt wird das Angebot durch kleine Kostproben und ruhige Sitzbereiche, die zum Verweilen einladen.

Für Kinder bietet der Park ein vielseitiges Winterabenteuer. Die große Riesenrutsche bildet den Mittelpunkt, ergänzt durch weitere Spiel- und Bewegungsangebote im Außenbereich. Die Attraktionen laden zum Entdecken, Klettern und Ausprobieren ein. Ein Höhepunkt des Winterprogramms ist der Weihnachts-circus. Das neue Programm zeigt artistische Darbietungen, Musik und erzählerische Momente unter der warmen Atmosphäre der Zirkuskuppel.



Festlich geschmückter Weihnachtscircus Starkenberg mit winterlicher Lichterwelt. Fotos: Erlebnispark Starkenberg

Die Show richtet sich an Familien und bietet Unterhaltung für Kinder und Erwachsene gleichermaßen. Tickets sind vor Ort, über die Hotline sowie online unter event-team.de erhältlich.

online unter event-team.de erhältlich.

Die BÜRGERZEIT aktuell verlost 10x 1 Eintrittskarte.

Wenn Sie gewinnen möchten, dann lösen Sie untenstehendes Kreuzworträtsel und schreiben bitte unter dem Kennwort „Winterzauber“ an die wgvs Schleiz GmbH, Geraer Straße 12, 07907 Schleiz oder eine Mail an gewinnen@wgvs-schleiz.de. Bitte vergessen Sie nicht, Ihre Anschrift und eine Telefonnummer mit anzugeben. Einsendeschluss ist der 12.12.2025. Der Rechtsweg ist ausgeschlossen.

Teilnahmeberechtigt ist jeder, der das 18. Lebensjahr vollendet hat. Ausgenommen sind Mitarbeiter und deren Angehörige der wgvs Schleiz GmbH. Der Gewinner wird aus allen Teilnehmern per Los ermittelt und benachrichtigt. Die von Ihnen angegebenen Daten werden nur für die Entwicklung des Gewinnspiels erhoben, verarbeitet und genutzt. Datenschutzhinweis: Wir informieren Sie gemäß der Verordnung (EU) 2016/679 (Datenschutzgrundverordnung) über die Verarbeitung Ihrer personenbezogenen Daten. Diese erhalten Sie unter <http://wgvs-schleiz.de/impressum.html>, <http://wgvs-schleiz.de/datenschutz.html> sowie unter http://www.wgvs-schleiz.de/docu/Kunden%20wgvs_Datenschutz_neu.pdf.



Artistische Darbietung unter der Zirkuskuppel – eine Luftakrobatin zeigt eindrucksvolle Figuren am Vertikalseil.



Illuminierte Tierfigur als Teil der Lichterwelt im Erlebnispark Starkenberg.

VERGLEICHEN LOHNT SICH.
VORSICHT VOR UNSERIÖSEN
MITBEWERBERN –
KOMMEN SIE ZUR NR. 1 IM VOGTLAND.
DIE BEWERTUNGEN
SPRECHEN FÜR SICH!

AN- UND VERKAUF von GOLD UND SILBER ist Vertrauenssache

KOSTENLOSE EXPERTISE
GOLD AUF REKORDHOCH
MACHEN SIE JETZT
IHR GOLD ZU GELD!

BARES FÜR WAHRES in der Sächsischen Goldbörse
Oberer Steinweg 7 in Plauen
Kostenlose Prüf- und Schätztage!
Jetzt kostenlos prüfen & fair bewerten lassen:
von Montag, 1. Dezember bis Freitag, 5. Dezember

Gold auf Rekordkurs! Wer schlau ist, informiert schätzt. Sie erhalten Ihr Gold hat sich lange be- sich frühzeitig. Eine fach- Geld sofort in bar oder per- hauptet als sicherer Hafen, männliche Einschätzung Echtzeit-Überweisung. genügt oft, um die richtige Goldverkauf ist kein All- als stabile Anlage in unsi- tagsgeschäft. Umso wichti- cheren Zeiten. Doch Ana- Entscheidung zu treffen. Denn wer zu lange wartet, ger, dass man sich dabei- lysten warnen: Die Party schaut am Ende vielleicht gut aufgehoben fühlt. Erste große Marktteilneh- dem Hoch hinterher. mer steigen bereits aus, die **Keine Termin- Kurse wirken überreizt. Für vereinbarung nötig! Kommen Sie einfach vorbei.** Besitzer von Altgold heißt das: Es könnte sich lohnen, Ihre Wertgegenstände aus ist für viele Menschen in Preis zurückgeht. Denn mit Erbschaften, Nachlässen Sachsen zur ersten Adresse jeder neuen Zinserwartung und Haushaltsauflösungen geworden, weil dort ehr- oder Entspannung an den werden vom Sachverständigen vor Ihren Augen kos- Märkten sinkt der Druck auf- höhe gearbeitet wird – und die Edelmetallpreise. tenfrei geprüft und ge- das schon seit Jahren.

Wer schlau ist, informiert schätzt. Sie erhalten Ihr Geld sofort in bar oder per männliche Einschätzung Echtzeit-Überweisung. genügt oft, um die richtige Goldverkauf ist kein All- tagsgeschäft. Umso wichti- Denn wer zu lange wartet, ger, dass man sich dabei- schaut am Ende vielleicht gut aufgehoben fühlt. dem Hoch hinterher.

Keine Termin- vereinbarung nötig! Kommen Sie einfach vorbei.

Vorsicht vor unseriösen Lock- angeboten mit Preisen über dem Goldwert!

Die Sächstische Goldbörse ist für viele Menschen in Sachsen zur ersten Adresse geworden, weil dort ehr- oder Entspannung an den werden vom Sachverständigen vor Ihren Augen kos- höhe gearbeitet wird – und das schon seit Jahren.



Zahngoldsammelaktion
NUR GÜLTIG VOM 01.2. – 05.12.2025

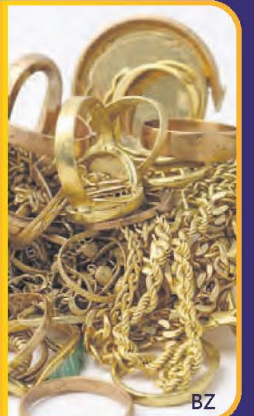
20% Im Aktionszeitraum erhalten Sie 20% mehr für Ihr Zahngold.

Wir kaufen Ihr Zahngold. Es spielt keine Rolle, ob Ihr Zahngold sauber oder ungereinigt ist, ob mit oder ohne Zähne oder mit Anhaftungen wie Keramik oder Metall. Bitte scheuen Sie sich nicht, damit vorbei zukommen! Sie werden staunen, was Ihre Goldkronen noch wert sind. Durchschnittswert: 50 € bis 500 € und mehr für Ihr Zahngold! Sofortige Wertermittlung und Barauszahlung!

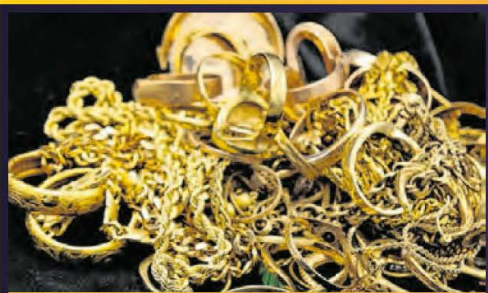
BZ

30€

Bei einem Goldwert ab 200 € erhalten Sie 20 € mehr auf Ihr Altgold! **OHNE WENN UND ABER!**



BZ



Altgold und Bruchgold



Luxusuhr



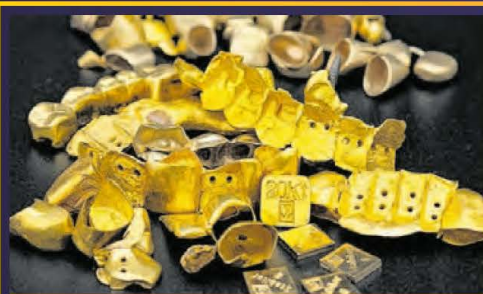
Silberschmuck bezahlt 120 €



Goldbarren



Silbermünzen



Zahngold



Feingold und Goldschmuck



versilbertes Besteck/Silber-Besteck bezahlt 185 €

JETZT GOLD BEI UNS ZUM UNSCHLAGBAREN PREIS KAUFEN!

- als Investmentanlage mit Inflationsschutz – schon ab 50 € Ihr Geld schützen
- als Risikoabsicherung
- als Portfoliobeimischung
- auch als anonymes Tafelgeschäft möglich

Für nähere Informationen rufen Sie uns bitte an.

Bitte rufen Sie uns bezüglich der Bestellung an.
Eine vorherige Anmeldung ist dafür erforderlich, da wir diese Wertgegenstände im Banksafe verwahren.

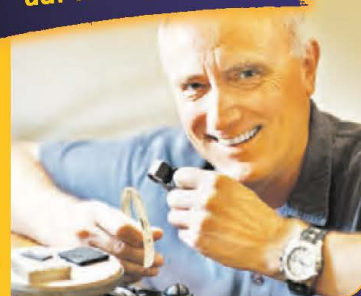
nur für kurze Zeit



Auch Hausbesuche!

Wenn Sie nicht mobil sind oder größere Mengen an Besteck oder Schmuck haben bieten wir Ihnen im Umkreis von bis zu 50 km um Plauen auch kostenlose Hausbesuche an. Ein Anruf genügt! Unsere Mitarbeiter weisen sich selbstverständlich aus.

Wir sind zertifizierter Edelmetallhändler auf www.gold.de



Oberer Steinweg 7
(gegenüber der Commerzbank/neben Reisedienst Kaiser)



Sächsische Goldbörse
Plauen
Oberer Steinweg 7
08523 Plauen

info@diegoldboerse.de
03741 - 1 38 12 28

nach 17 Uhr ist auch ein Termin möglich, mit vorheriger telefonischer Vereinbarung!



Öffnungszeiten:

Montag 10.³⁰ – 17.⁰⁰ Uhr
Dienstag – Freitag 9.³⁰ – 17.⁰⁰ Uhr

Nur diese Woche!